

# Serviços

## Novembro/2024

*Em novembro de 2024, o volume de serviços no Espírito Santo recuou -0,9% contra o mês imediatamente anterior, na série com ajuste sazonal, e se elevou +3,8% na comparação interanual.*

Dados da Pesquisa Mensal de Serviços (PMS) do Instituto Brasileiro de Geografia e Estatística (IBGE) mostram que, o volume de serviços no Espírito Santo variou -0,9% em novembro de 2024, contra o mês imediatamente anterior, na série dessazonalizada. Ainda na mesma base de comparação, o Espírito Santo ocupou a décima quinta colocação no ranking das Unidades da Federação (UFs), se igualando a média nacional (-0,9%) (Gráfico 1).

Por sua vez, na comparação interanual, houve expansão de +3,8% no volume de serviços capixaba, resultado superior ao crescimento de +2,9% observado no país e décimo quinto melhor desempenho entre as UFs. Tal performance, foi impulsionada por três das cinco atividades investigadas pela pesquisa: *Serviços prestados às famílias* (+9,6%), *Transportes, serviços auxiliares aos transportes e correio* (+6,3%) e *Serviços de informação e comunicação* (+3,5%). Já os setores *Serviços profissionais, administrativos e complementares* (+3,7%) e *Outros serviços* (-3,7%) apresentaram retração. (Tabela 1, Gráfico 2 e Gráfico 3).

No acumulado no ano, o volume de serviços capixaba apresentou acréscimo de +6,0%, superando a variação de +3,2% verificada no Brasil. Comportamento semelhante foi constatado no acumulado em 12 meses. Nessa base de comparação, o Espírito Santo alcançou aumento de +6,1% no volume de serviços, enquanto o país cresceu +2,9%. Em ambos os casos, para o Espírito Santo, o avanço do volume total de serviços foi puxado, sobretudo, pela atividade de *Transportes, serviços auxiliares aos transportes e correio* (Tabela 1, Gráfico 3 e Gráfico 4).

Quanto a receita nominal de serviços capixaba, em novembro de 2024, houve recuo de -1,7% frente ao mês imediatamente anterior, na série com ajuste sazonal. Na comparação interanual ocorreu crescimento de +6,1%, determinado pelo avanço de todos os setores: *Serviços prestados às famílias* (+15,9%); *Serviços de informação e comunicação* (+8,3%); *Transportes, serviços auxiliares aos transportes e correio* (+5,9%); *Serviços profissionais, administrativos e complementares* (+2,2%) e *Outros serviços* (+1,3%). Já no acumulado no ano e no acumulado em 12 meses, a receita nominal de serviços cresceu +10,9% e +11,0%, nessa ordem (Tabela 2 e Gráfico 4).

O volume das atividades turísticas, medido pelo Índice de Atividades Turísticas – IATUR<sup>1</sup>, no Espírito Santo, declinou -1,6% no confronto com o mês imediatamente anterior, na série com ajuste sazonal, enquanto na comparação interanual houve crescimento de +7,1%. Por sua vez, no acumulado no ano e no acumulado em 12 meses, ocorreram quedas de -3,5% e -4,4%, respectivamente. A receita nominal das atividades turísticas apresentou variações de +2,3% frente ao mês imediatamente anterior, +8,4% na comparação interanual, +4,1% no acumulado no ano e +3,7% no acumulado em 12 meses (Gráfico 5).

<sup>1</sup> O IATUR é calculado a partir de um grupamento especial das atividades abrangidas pela PMS.

# Tabela 1

Serviços | Nov/2024

**Volume de Serviços**  
**Brasil e Espírito Santo**  
Variação (%) – Novembro/2024

Atividades	Interanual*	Acumulado no ano*	Acumulado 12 meses**
<b>Brasil</b>			
<b>Total</b>	<b>2,9</b>	<b>3,2</b>	<b>2,9</b>
1. Serviços prestados às famílias	5,0	4,7	5,0
2. Serviços de informação e comunicação	6,6	6,4	6,1
3. Serviços profissionais, administrativos e complementares	0,4	6,7	6,4
4. Transportes, serviços auxiliares aos transportes e correio	2,7	-1,0	-1,4
5. Outros serviços	-1,0	1,9	0,6
<b>Espírito Santo</b>			
<b>Total</b>	<b>3,8</b>	<b>6,0</b>	<b>6,1</b>
1. Serviços prestados às famílias	9,6	-2,9	-3,6
2. Serviços de informação e comunicação	3,5	2,1	2,8
3. Serviços profissionais, administrativos e complementares	-3,7	2,4	1,9
4. Transportes, serviços auxiliares aos transportes e correio	6,3	9,4	9,8
5. Outros serviços	-3,7	5,3	4,2

Fonte: Pesquisa Mensal de Serviços – PMS/IBGE

Elaboração: Coordenação de Estudos Econômicos – CEE/IJSN

\*Base igual período do ano anterior

\*\*Base igual período anterior

# Tabela 2

Serviços | Nov/2024

**Receita Nominal de Serviços**  
**Brasil e Espírito Santo**  
Variação (%) – Novembro/2024

Atividades	Interanual*	Acumulado no ano*	Acumulado 12 meses**
<b>Brasil</b>			
<b>Total</b>	<b>6,6</b>	<b>7,7</b>	<b>7,4</b>
1. Serviços prestados às famílias	11,4	10,4	10,8
2. Serviços de informação e comunicação	9,6	8,4	8,1
3. Serviços profissionais, administrativos e complementares	6,0	12,8	12,5
4. Transportes, serviços auxiliares aos transportes e correio	4,5	3,4	2,9
5. Outros serviços	3,8	7,1	5,9
<b>Espírito Santo</b>			
<b>Total</b>	<b>6,1</b>	<b>10,9</b>	<b>11,0</b>
1. Serviços prestados às famílias	15,9	3,4	3,0
2. Serviços de informação e comunicação	8,3	6,4	6,9
3. Serviços profissionais, administrativos e complementares	2,2	9,2	8,9
4. Transportes, serviços auxiliares aos transportes e correio	5,9	13,8	14,2
5. Outros serviços	1,3	11,5	10,6

Fonte: Pesquisa Mensal de Serviços – PMS/IBGE

Elaboração: Coordenação de Estudos Econômicos – CEE/IJSN

\*Base igual período do ano anterior

\*\*Base igual período anterior



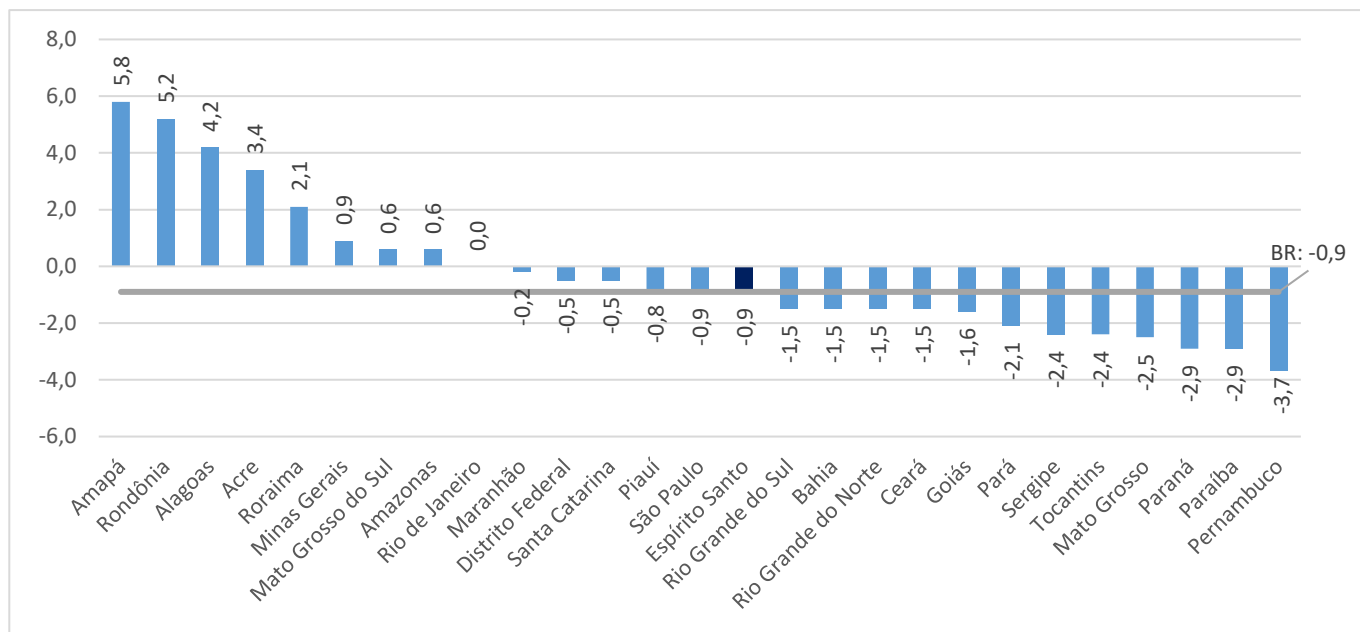
Serviços | Novembro/2024

Resenha de Conjuntura | IJSN | Ano XVIII | Número 08 | Divulgação: Jan/2025

# Gráfico 1

Serviços | Nov/2024

## Volume de Serviços Brasil e Unidades da Federação Variação (%) Novembro24/ Outubro24 – com ajuste sazonal

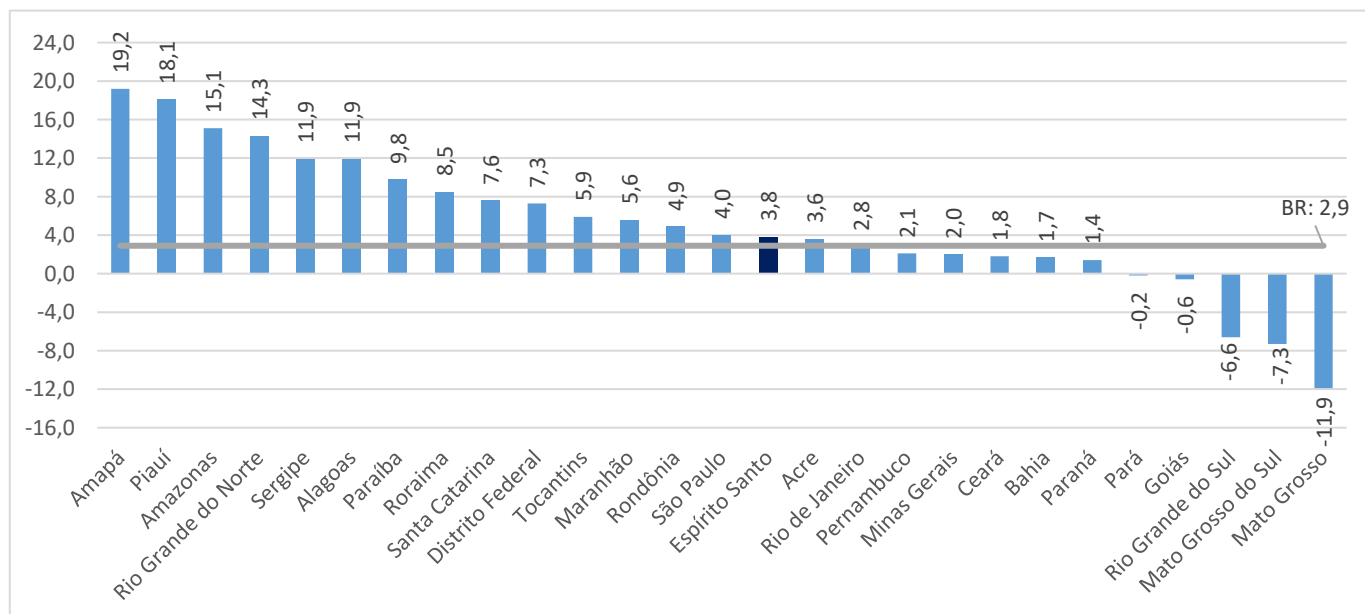


Fonte: Pesquisa Mensal de Serviços – PMS/IBGE  
Elaboração: Coordenação de Estudos Econômicos – CEE/IJSN

# Gráfico 2

Serviços | Nov/2024

## Volume de Serviços Brasil e Unidades da Federação Variação (%) Novembro24/ Novembro23



Fonte: Pesquisa Mensal de Serviços – PMS/IBGE  
Elaboração: Coordenação de Estudos Econômicos – CEE/IJSN



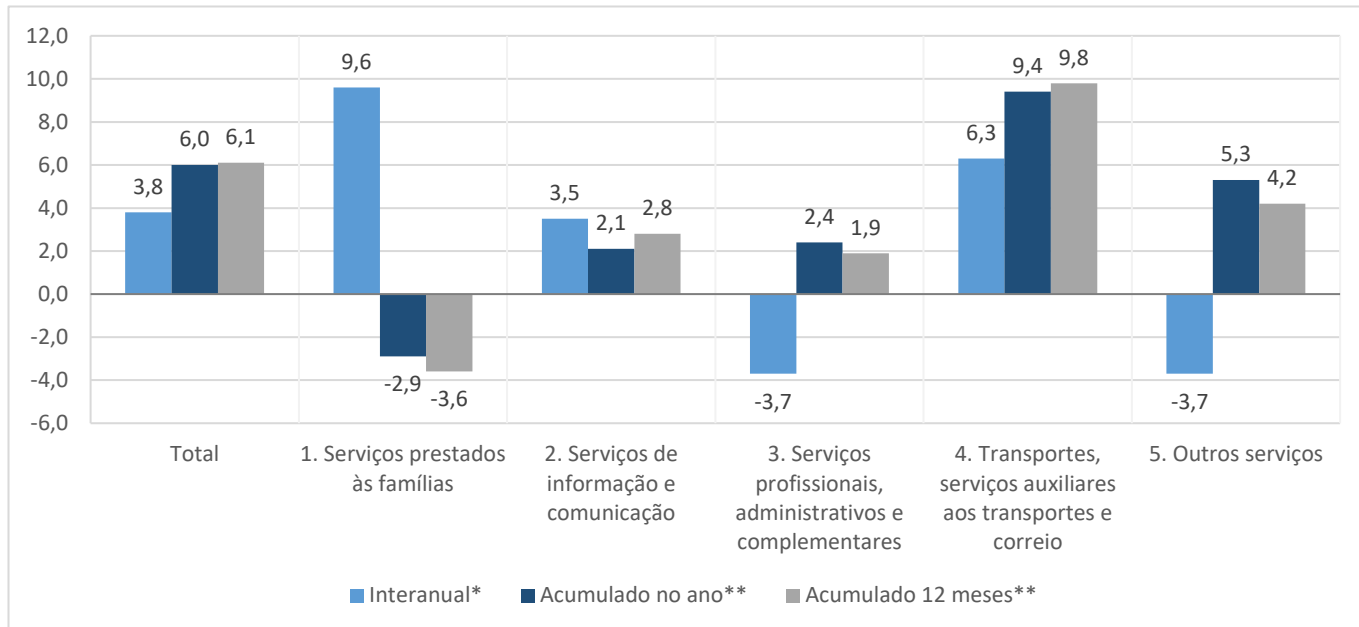
Serviços | Novembro/2024

Resenha de Conjuntura | IJSN | Ano XVIII | Número 08 | Divulgação: Jan/2025

# Gráfico 3

Serviços | Nov/2024

## Volume de Serviços Atividades de Serviços – Espírito Santo Variação (%) – Novembro/2024

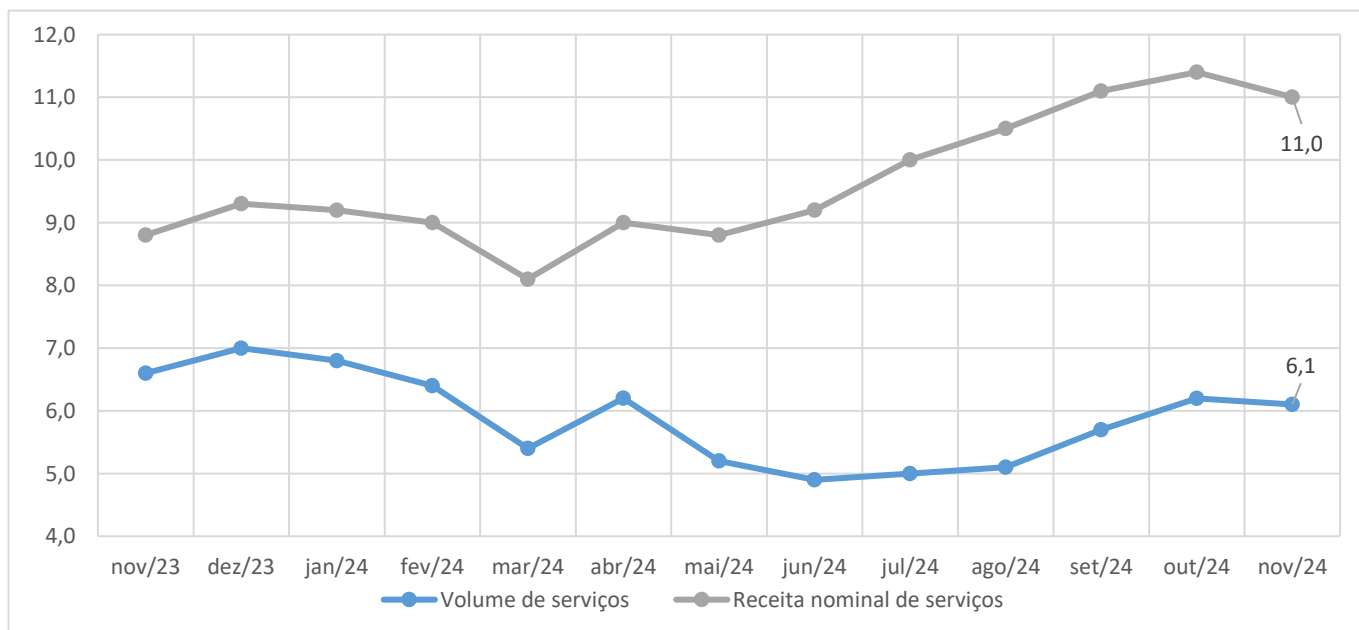


Fonte: Pesquisa Mensal de Serviços – PMS/IBGE  
 Elaboração: Coordenação de Estudos Econômicos – CEE/IJSN  
 \*Base igual período do ano anterior  
 \*\*Base igual período anterior

# Gráfico 4

Serviços | Nov/2024

## Volume de Serviços e Receita Nominal de Serviços Espírito Santo Variação (%) Acumulada em 12 Meses



Fonte: Pesquisa Mensal de Serviços – PMS/IBGE  
 Elaboração: Coordenação de Estudos Econômicos – CEE/IJSN



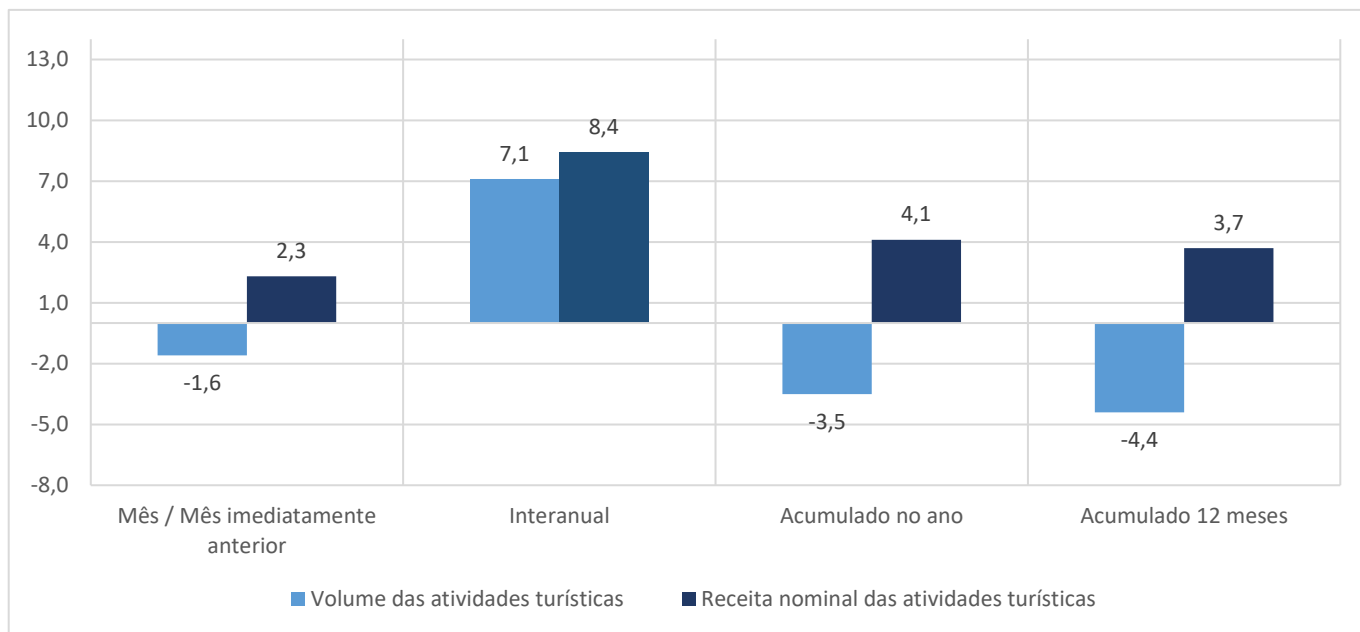
# Gráfico 5

Serviços | Nov/2024

## Varição (%) do Índice de Atividades Turísticas – IATUR

Espírito Santo

Varição (%) – Novembro/2024



Fonte: IBGE – Pesquisa Mensal de Serviços

Elaboração: Coordenação de Estudos Econômicos – CEE/IJSN

\*Base igual período do ano anterior

\*\*Base igual período anterior