



Produção Industrial

Novembro/2024

Em Novembro de 2024, a produção industrial capixaba apresentou queda de -7,2% na comparação com outubro de 2024, na série com ajuste sazonal. No acumulado em 12 meses, a indústria avançou +1,4%.

De acordo com a Pesquisa Industrial Mensal – Produção Física (PIM-PF)¹, elaborada pelo Instituto Brasileiro de Geografia e Estatística (IBGE)², em novembro de 2024, a produção industrial capixaba apresentou retração de -7,2%, no confronto com o mês imediatamente anterior, na série com ajuste sazonal. Com esse resultado, o estado alcançou a última posição no ranking das Unidades da Federação (UFs), ficando abaixo da média nacional, que atingiu -0,6% em novembro de 2024 (Tabela 1 e Gráfico 1).

Na comparação interanual, a produção industrial capixaba apresentou queda de -11,7%, atingindo a décima oitava posição no ranking dos estados pesquisados. No ranking nacional, os destaques positivos estão para os estados do Pará (+17,7%) na primeira colocação, seguidos do Mato Grosso (+15,2%) e Pernambuco (+15,1%). No Espírito Santo, as atividades que obtiveram desempenho negativo na comparação com novembro de 2023 foram: *Indústria Extrativa* (-18,8%), a *Fabricação de produtos alimentícios* (-6,1%) e a *Fabricação de produtos minerais não-metálicos* (-0,8%). Em contrapartida, obtiveram resultados positivos a *Metalurgia* (+7,2%) e a *Fabricação de celulose, papel e produtos de papel* (+3,3%) (Tabela 1, Tabela 2, Gráfico 2 e Gráfico 4).

Considerando o peso das atividades na composição da taxa de crescimento do setor industrial capixaba, em novembro de 2024, comparado ao mesmo mês do ano anterior, o resultado da *Indústria Geral*, foi de -11,7%, sendo impactada pelos resultados negativos de três das cinco atividades, sendo a principal atividade a *Indústria Extrativa* (segmentos de minérios de ferro pelotizados ou sinterizados e óleos brutos de petróleo e gás natural), que registrou retração de -12,4 pontos percentuais (p.p.), seguido da *Fabricação de Produtos alimentícios*, com -0,4 p.p. e a *Fabricação de produtos minerais não-metálicos*, com -0,1 p.p.. Por outro lado, duas atividades contribuíram para minimizar o resultado negativo, sendo a *Metalurgia*, com +1,0 p.p e a *Fabricação de celulose, papel e produtos de papel* (+0,2 p.p.) (Tabela 3).

No acumulado em 12 meses, a indústria capixaba registrou crescimento de +1,4%, alcançando a décima sexta colocação entre as UFs. No Brasil, a *Indústria Geral* atingiu o resultado positivo de +3,0%, nesse período. No estado, todas as atividades apresentaram resultados positivos no período. Neste contexto, as atividades que se destacaram no acumulado em 12 meses foram: a *Metalurgia* (+7,5%), a *Fabricação de Produtos Alimentícios* (+0,8%), a *Indústria Extrativa* (+0,7%) e a *Fabricação de produtos minerais não-metálicos* (+0,7%). Em contrapartida, a *Fabricação de celulose, papel e produtos de papel* apresentou resultado negativo de -2,2%. Na Indústria Extrativa, o resultado positivo está diretamente associado à produção de pelotas de minério de ferro. Entretanto, o setor de petróleo e gás apresentou retração no acumulado do ano, impactando diretamente o desempenho da Indústria Extrativa no Espírito Santo. De acordo com dados da Agência Nacional do Petróleo (ANP)³, no acumulado deste ano em relação ao mesmo período do ano anterior, a produção de petróleo no estado teve queda de -6,9%, enquanto a produção de gás natural recuou -11,3% (Tabela 1, Tabela 2, Tabela 3, Gráfico 3 e Gráfico 4).

¹ Excepcionalmente em abril de 2023, o IBGE apresentou uma mudança metodológica na base de dados da pesquisa PIM-PF, com a atualização do ano base para 2022=100 e a inserção de mais três estados na lista de UFs.

² IBGE – INSTITUTO BRASILEIRO DE GEOGRAFIA E ESTATÍSTICA. Indicadores IBGE. Pesquisa Industrial Mensal – Produção Física, janeiro de 2024.

³ ANP - AGÊNCIA NACIONAL DO PETRÓLEO, GÁS NATURAL E BIOCOMBUSTÍVEIS.

Tabela 1

Indicadores Regionais de Produção Industrial Brasil e Unidades da Federação

Novembro/2024

Produção Industrial | Nov/2024

Atividades	Taxa de Variação (%)			
	Com Ajuste Sazonal	Sem Ajuste Sazonal		
	Nov24/ Out24	Nov24/ Nov23	Acumulado no ano*	Acumulado 12 meses**
Brasil	-0,6	1,7	3,2	3,0
Nordeste	0,0	4,7	2,3	2,3
Amazonas	2,7	13,5	3,0	2,7
Pará	4,4	17,7	6,0	6,7
Maranhão	-	-4,8	3,2	2,7
Ceará	-1,1	5,2	8,3	8,1
Rio Grande do Norte	-	10,3	10,6	11,8
Pernambuco	2,6	15,1	4,1	5,0
Bahia	-0,6	-1,2	2,6	2,7
Minas Gerais	-2,6	0,0	2,9	3,2
Espírito Santo	-7,2	-11,7	-0,8	1,4
Rio de Janeiro	1,3	-8,3	0,6	1,0
São Paulo	-4,7	-2,7	3,4	3,0
Paraná	-1,8	4,9	4,2	3,8
Santa Catarina	-0,6	7,1	7,3	7,0
Rio Grande do Sul	-0,8	1,3	0,3	-0,4
Mato Grosso do Sul	-	-3,2	4,7	3,9
Mato Grosso	0,0	15,2	4,9	4,8
Goiás	-0,7	-2,5	3,1	4,1

Fonte: Pesquisa Industrial Mensal - Produção Física - PIM-PF/IBGE

Elaboração: Coordenação de Estudos Econômicos - CEE/IJSN

*Base igual período do ano anterior

**Base igual período anterior

Tabela 2

Produção Industrial | Nov/2024

Composição da taxa de crescimento da Indústria Geral Espírito Santo Variação (%) – Novembro/2024

Atividades	Taxa de Variação (%) – Sem Ajuste Sazonal		
	Nov24/ Nov23	Acumulado no ano*	Acumulado 12 meses**
Brasil			
Indústria Geral	1,7	3,2	3,0
Indústria Extrativa	-4,4	0,7	2,1
Indústria de Transformação	2,9	3,7	3,2
Fabricação de produtos alimentícios	-4,3	2,0	1,9
Fabricação de celulose, papel e produtos de papel	-0,9	2,7	2,2
Fabricação de produtos de minerais não metálicos	6,0	4,0	3,8
Metalurgia	7,8	2,3	2,1
Espírito Santo			
Indústria Geral	-11,7	-0,8	1,4
Indústria Extrativa	-18,8	-2,2	0,7
Indústria de Transformação	1,9	1,9	2,9
Fabricação de produtos alimentícios	-6,1	0,5	0,8
Fabricação de celulose, papel e produtos de papel	3,3	-5,7	-2,2
Fabricação de produtos de minerais não metálicos	-0,8	0,4	0,7
Metalurgia	7,2	6,8	7,5

Fonte: Pesquisa Industrial Mensal - Produção Física – PIM-PF/IBGE

Elaboração: Coordenação de Estudos Econômicos – CEE/IJSN

*Base igual período do ano anterior

**Base igual período anterior

Tabela 3

Produção Industrial | Nov/2024

Composição da taxa de crescimento da Indústria Geral Espírito Santo Pontos Percentuais – Novembro/2024

Atividades	Sem Ajuste Sazonal		
	Nov24/ Nov23	Acumulado no ano*	Acumulado 12 meses**
Indústria Geral	-11,7	-0,8	1,4
Indústria Extrativa	-12,4	-1,4	0,4
Fabricação de produtos alimentícios	-0,4	0,0	0,1
Fabricação de celulose, papel e produtos de papel	0,2	-0,3	-0,1
Fabricação de produtos de minerais não metálicos	-0,1	0,0	0,1
Metalurgia	1,0	0,9	1,0

Fonte: Pesquisa Industrial Mensal - Produção Física – PIM-PF/IBGE

Elaboração: Coordenação de Estudos Econômicos – CEE/IJSN

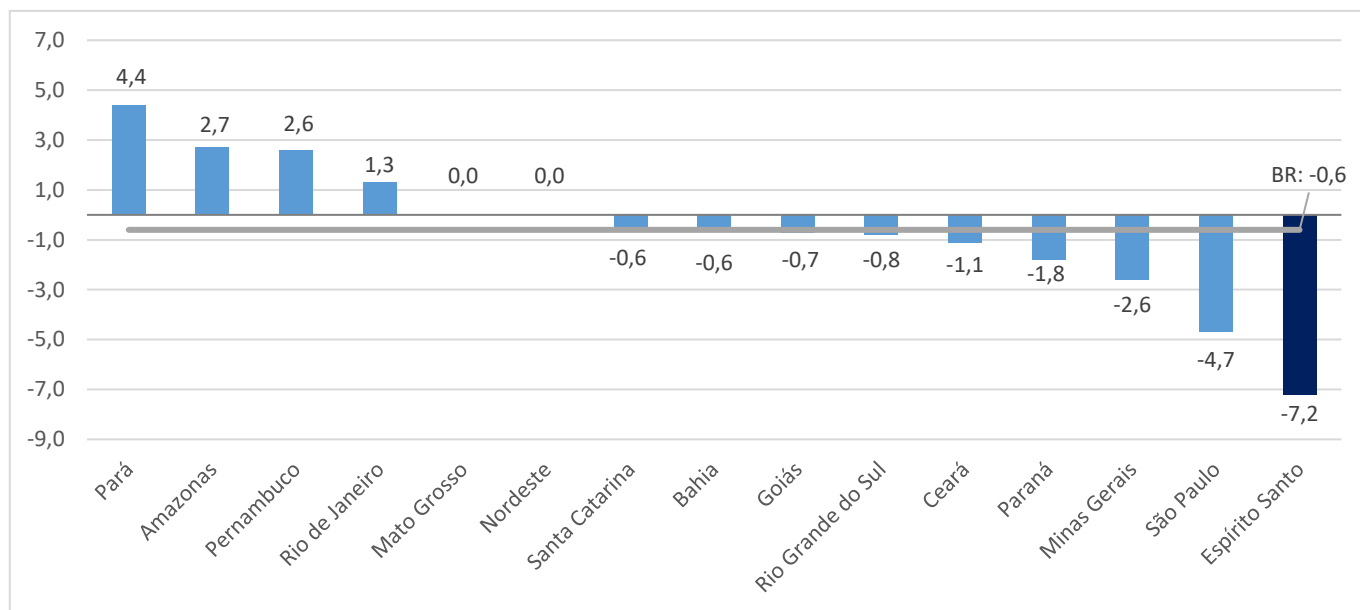
*Base igual período do ano anterior

**Base igual período anterior

Gráfico 1

Produção Industrial | Nov/2024

Produção Industrial Brasil e Unidades da Federação Variação (%) Nov24/ Out24 – com ajuste sazonal

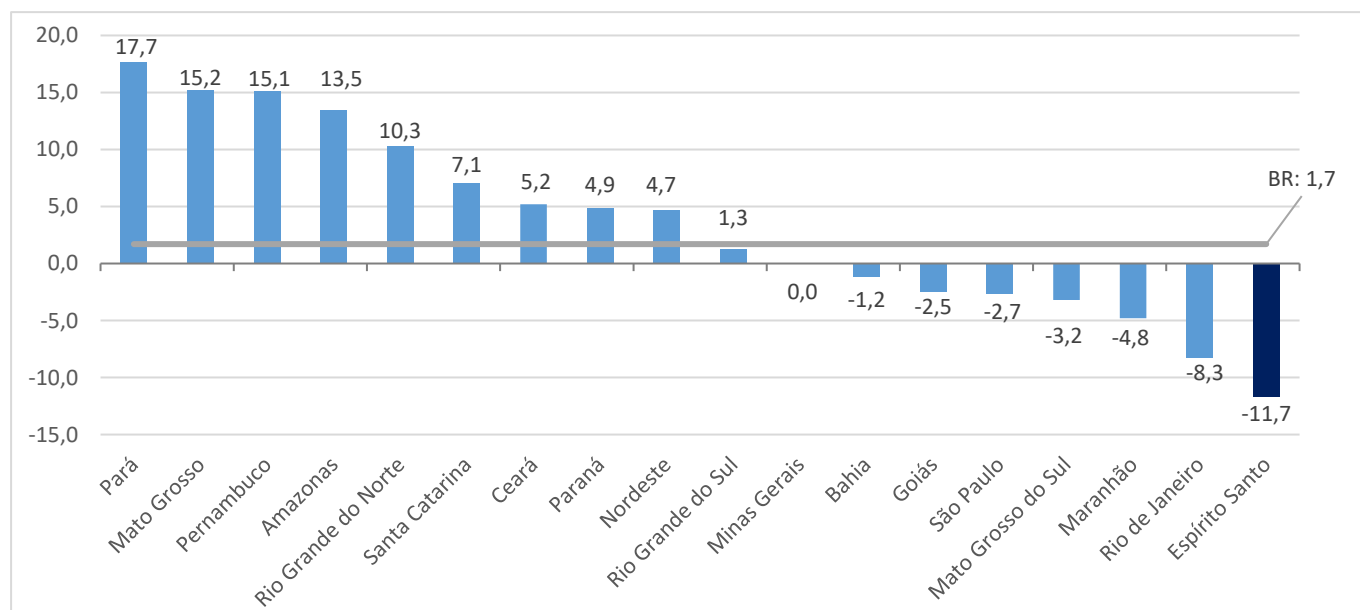


Fonte: Pesquisa Industrial Mensal - Produção Física – PIM-PF/IBGE
Elaboração: Coordenação de Estudos Econômicos – CEE/IJSN

Gráfico 2

Produção Industrial | Nov/2024

Produção Industrial Brasil e Unidades da Federação Variação (%) Nov24/ Nov23

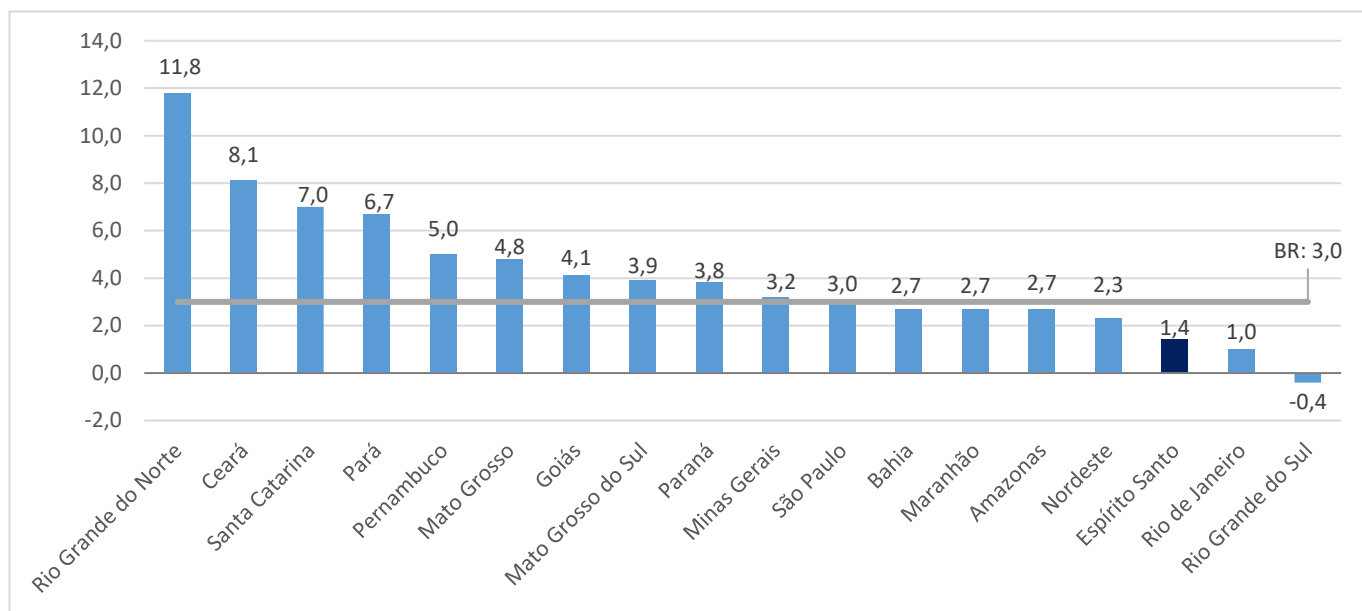


Fonte: Pesquisa Industrial Mensal - Produção Física – PIM-PF/IBGE
Elaboração: Coordenação de Estudos Econômicos – CEE/IJSN

Gráfico 3

Produção Industrial | Nov/2024

Produção Industrial Brasil e Unidades da Federação Variação (%) acumulado em 12 meses*



Fonte: Pesquisa Industrial Mensal - Produção Física – PIM-PF/IBGE

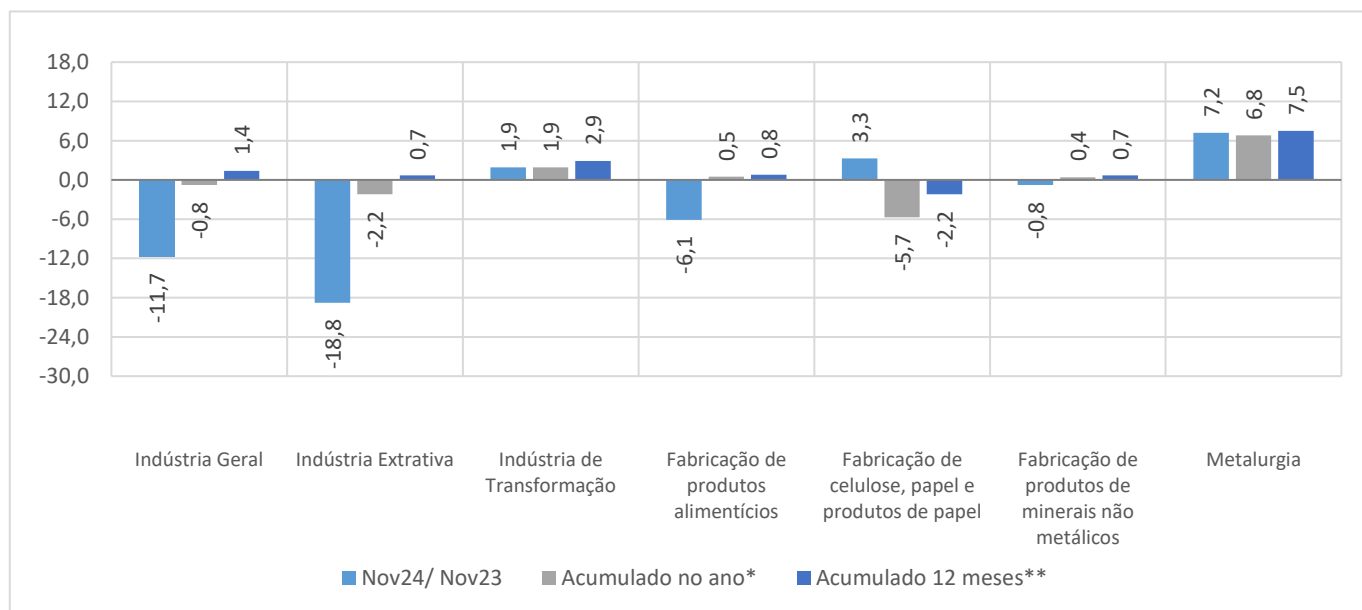
Elaboração: Coordenação de Estudos Econômicos – CEE/IJSN

*Base: igual período anterior

Gráfico 4

Produção Industrial | Nov/2024

Produção Industrial por Atividades Espírito Santo Variação (%)



Fonte: Pesquisa Industrial Mensal - Produção Física – PIM-PF/IBGE

Elaboração: Coordenação de Estudos Econômicos – CEE/IJSN

*Base igual período do ano anterior

**Base igual período anterior