

Serviços

Novembro/2023

O volume de serviços no Espírito Santo cresceu +4,2% na comparação interanual. Já contra o mês imediatamente anterior houve um avanço de +1,1%, na série com ajuste sazonal.

De acordo com a Pesquisa Mensal de Serviços (PMS) do Instituto Brasileiro de Geografia e Estatística (IBGE), o volume de serviços no Espírito Santo aumentou +1,1% em novembro de 2023 na comparação com o mês imediatamente anterior, na série dessazonalizada. Com isso, o Espírito Santo registrou o 5º melhor desempenho entre as unidades da Federação (UFs), empatado com São Paulo. Esse resultado ficou acima da média nacional de +0,4%, nessa base de comparação. Já na comparação interanual, houve crescimento de +4,2%, resultado superior à queda de -0,3% observada no país, posicionando o estado na 9ª colocação no ranking das UFs (Tabela 1, Gráfico 1 e Gráfico 2).

Três das cinco atividades pesquisadas no Espírito Santo tiveram crescimento no volume de serviços na comparação interanual: *Transportes, serviços auxiliares aos transportes e correio* (+6,7%); *Serviços profissionais, administrativos e complementares* (+6,4%); e *Serviços de informação e comunicação* (+1,3%). Em contrapartida, *Outros serviços* (-4,9%) e *Serviços prestados às famílias* (-4,8%) apresentaram resultados negativos, nessa base de comparação (Tabela 1, Gráfico 2 e Gráfico 3).

O volume de serviços capixabas no acumulado no ano subiu em três dos cinco segmentos, resultando em um acréscimo de +7,0% no volume total de serviços e superando a variação de +2,7% verificada no Brasil. Por sua vez, no acumulado em 12 meses o volume de serviços cresceu +6,6%, com aumento em quatro das cinco atividades, enquanto no Brasil a expansão foi de +3,0% (Tabela 1, Gráfico 3 e Gráfico 4).

Em novembro de 2023, a receita nominal de serviços no Espírito Santo teve acréscimo de +1,7% na comparação com o mês imediatamente anterior com ajuste sazonal. Na comparação interanual, houve crescimento de +9,5% influenciado por todas as atividades averiguadas: *Serviços profissionais, administrativos e complementares* (+14,3%); *Transportes, serviços auxiliares aos transportes e correio* (+10,8%); e *Serviços de informação e comunicação* (+5,0%); *Serviços prestados às famílias* (+4,7%); e *Outros serviços* (+1,7%). No acumulado no ano e no acumulado em 12 meses, a receita nominal de serviços aumentou, respectivamente, +9,1% e +8,9%, com expansão nos cinco segmentos examinados, em ambos os casos (Tabela 2 e Gráfico 4).

O volume das atividades turísticas, medido pelo Índice de Atividades Turísticas – IATUR¹, apresentou elevação de +0,9% no confronto com o mês imediatamente anterior, na série com ajuste sazonal, enquanto na comparação interanual houve um decréscimo de -5,3%. Contudo, no acumulado no ano e no acumulado em 12 meses, ocorreram avanços de, respectivamente, +2,7% e +2,9%. Nas mesmas bases de comparação, a receita nominal das atividades turísticas apresentou variações de +5,7% frente ao mês imediatamente anterior, +7,7% na comparação interanual, +9,7% no acumulado no ano e +10,1% no acumulado em 12 meses (Gráfico 5).

¹ O IATUR é calculado a partir de um grupamento especial das atividades abrangidas pela PMS.

Tabela 1

Serviços | Nov/2023

Volume de Serviços Brasil e Espírito Santo Variação (%) – Novembro/2023

Atividades	Interanual*	Acumulado no ano*	Acumulado 12 meses**
Brasil			
Total	-0,3	2,7	3,0
1. Serviços prestados às famílias	5,4	4,4	4,8
2. Serviços de informação e comunicação	-0,4	3,3	3,0
3. Serviços profissionais, administrativos e complementares	4,4	4,1	4,5
4. Transportes, serviços auxiliares aos transportes e correio	-3,7	2,2	2,8
5. Outros serviços	3,3	-0,8	0,3
Espírito Santo			
Total	4,2	7,0	6,6
1. Serviços prestados às famílias	-4,8	-2,8	-2,8
2. Serviços de informação e comunicação	1,3	5,4	5,5
3. Serviços profissionais, administrativos e complementares	6,4	11,1	10,9
4. Transportes, serviços auxiliares aos transportes e correio	6,7	8,7	7,9
5. Outros serviços	-4,9	-0,8	1,3

Fonte: Pesquisa Mensal de Serviços – PMS/IBGE

Elaboração: Coordenação de Estudos Econômicos – CEE/IJSN

*Base igual período do ano anterior

**Base igual período anterior

Tabela 2

Serviços | Nov/2023

Receita Nominal de Serviços Brasil e Espírito Santo Variação (%) – Novembro/2023

Atividades	Interanual*	Acumulado no ano*	Acumulado 12 meses**
Brasil			
Total	4,9	6,7	7,2
1. Serviços prestados às famílias	12,7	12,8	13,4
2. Serviços de informação e comunicação	2,3	5,1	4,6
3. Serviços profissionais, administrativos e complementares	10,7	10,7	11,0
4. Transportes, serviços auxiliares aos transportes e correio	0,4	4,3	5,3
5. Outros serviços	9,8	6,0	7,2
Espírito Santo			
Total	9,5	9,1	8,9
1. Serviços prestados às famílias	4,7	6,4	6,2
2. Serviços de informação e comunicação	5,0	7,1	6,8
3. Serviços profissionais, administrativos e complementares	14,3	17,8	17,5
4. Transportes, serviços auxiliares aos transportes e correio	10,8	8,0	7,6
5. Outros serviços	1,7	5,8	8,1

Fonte: Pesquisa Mensal de Serviços – PMS/IBGE

Elaboração: Coordenação de Estudos Econômicos – CEE/IJSN

*Base igual período do ano anterior

**Base igual período anterior



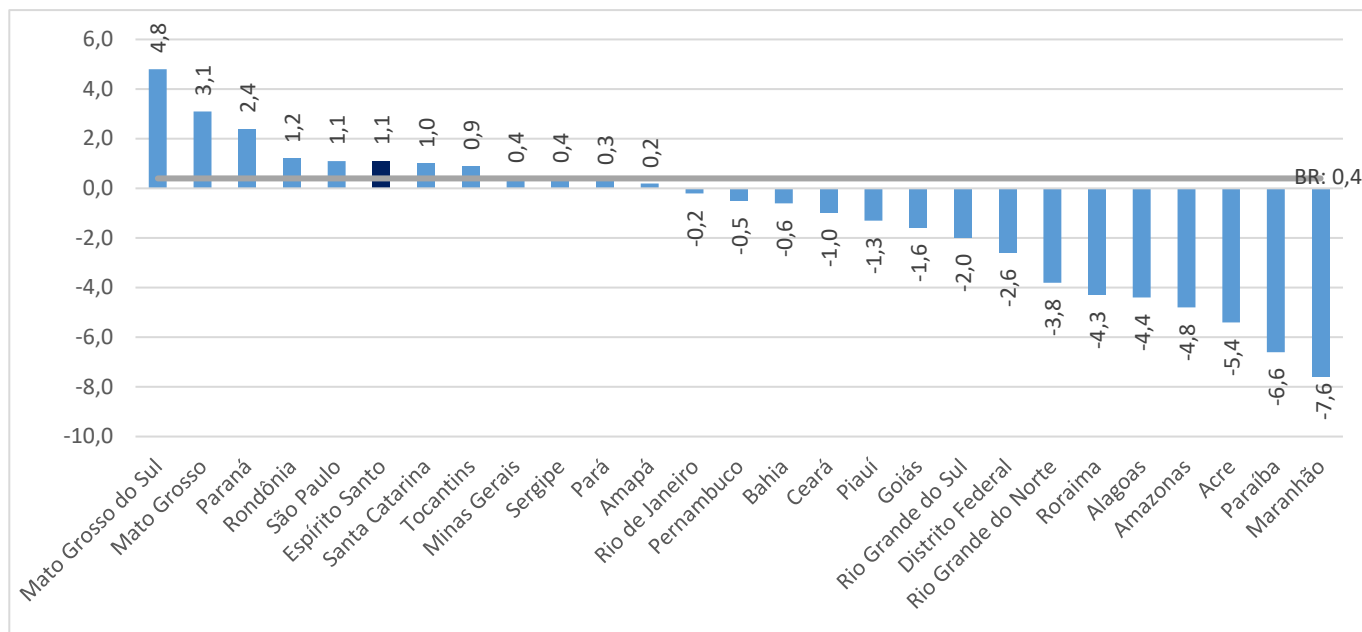
Serviços | Novembro/2023

Resenha de Conjuntura | IJSN | Ano XVII | Número 07 | Divulgação: Jan/2024

Gráfico 1

Serviços | Nov/2023

Volume de Serviços Brasil e Unidades da Federação Variação (%) Novembro23/Octubro23 – com ajuste sazonal

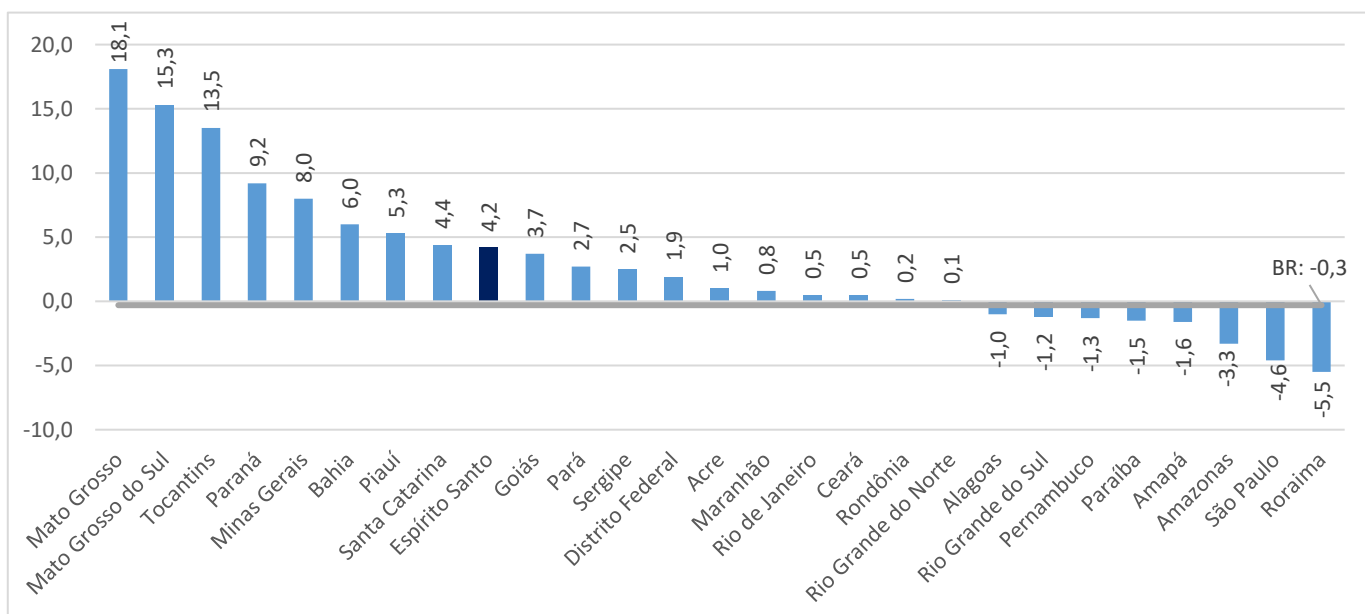


Fonte: Pesquisa Mensal de Serviços – PMS/IBGE
Elaboração: Coordenação de Estudos Econômicos – CEE/IJSN

Gráfico 2

Serviços | Nov/2023

Volume de Serviços Brasil e Unidades da Federação Variação (%) Novembro23/Novembro22

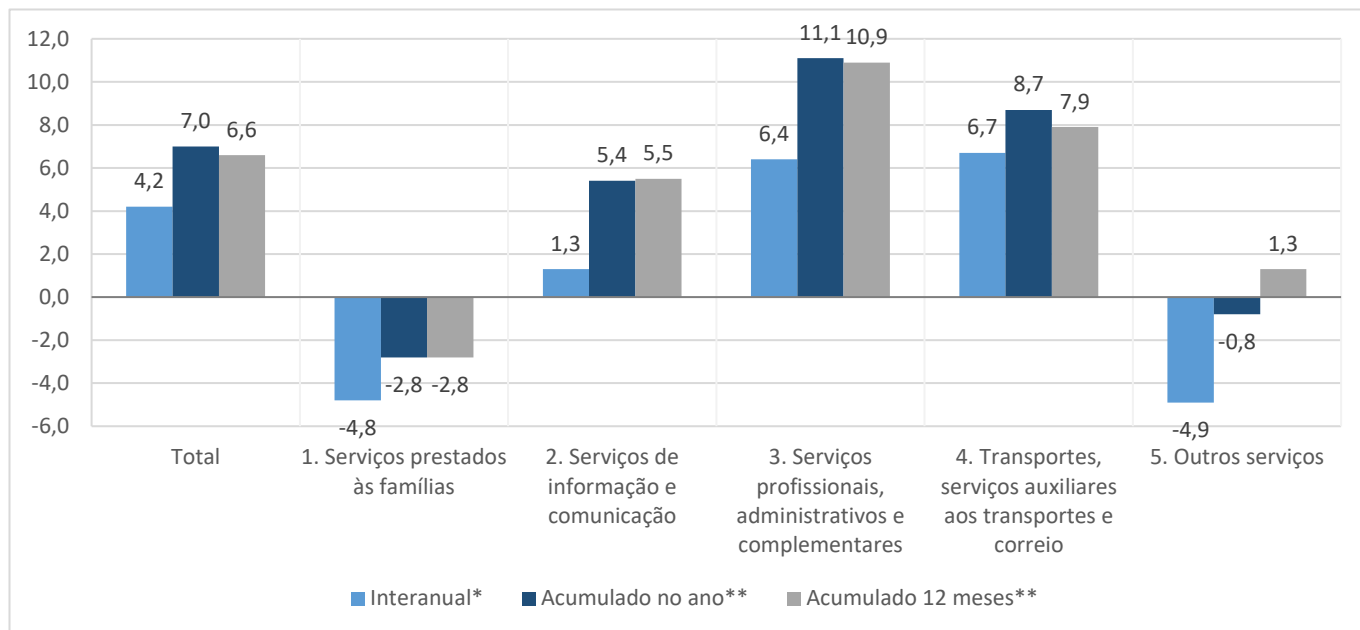


Fonte: Pesquisa Mensal de Serviços – PMS/IBGE
Elaboração: Coordenação de Estudos Econômicos – CEE/IJSN

Gráfico 3

Serviços | Nov/2023

Volume de Serviços Atividades de Serviços – Espírito Santo Variação (%) – Novembro/2023

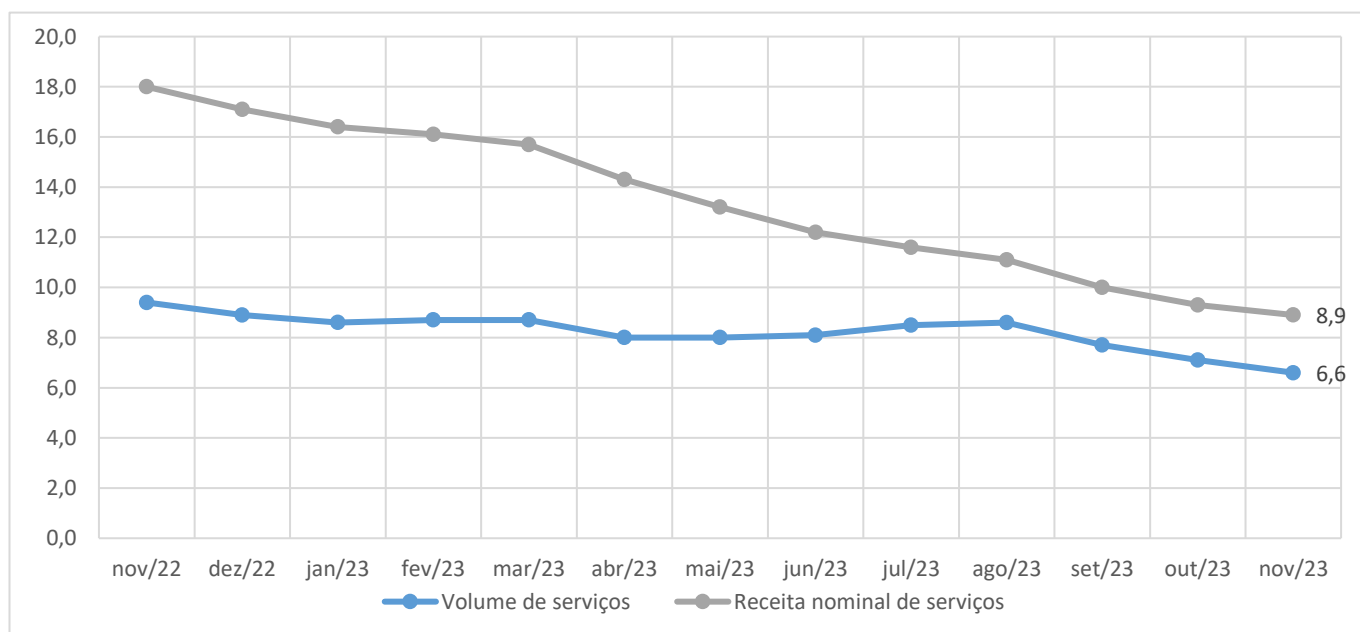


Fonte: Pesquisa Mensal de Serviços – PMS/IBGE
 Elaboração: Coordenação de Estudos Econômicos – CEE/IJSN
 *Base igual período do ano anterior
 **Base igual período anterior

Gráfico 4

Serviços | Nov/2023

Volume de Serviços e Receita Nominal de Serviços Espírito Santo Variação (%) Acumulada em 12 Meses



Fonte: Pesquisa Mensal de Serviços – PMS/IBGE
 Elaboração: Coordenação de Estudos Econômicos – CEE/IJSN



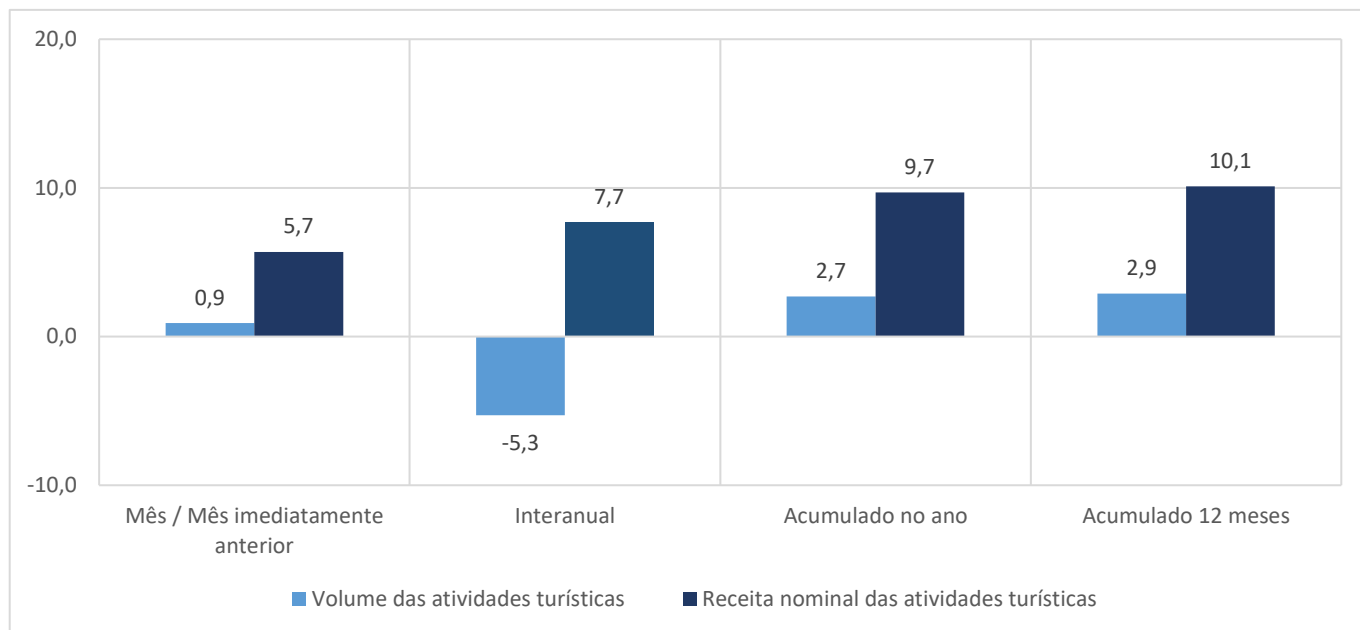
Gráfico 5

Serviços | Nov/2023

Variação (%) do Índice de Atividades Turísticas – IATUR

Espírito Santo

Variação (%) – Novembro/2023



Fonte: IBGE – Pesquisa Mensal de Serviços

Elaboração: Coordenação de Estudos Econômicos – CEE/IJSN

*Base igual período do ano anterior

**Base igual período anterior