



# Produção Industrial

## Novembro/2023

*Em novembro de 2023, a produção industrial capixaba, apresentou aumento de +4,3% na comparação com outubro de 2023, na série com ajuste sazonal. No acumulado do ano, a indústria cresceu +9,4%.*

De acordo com a Pesquisa Industrial Mensal – Produção Física (PIM-PF)<sup>1</sup>, elaborada pelo Instituto Brasileiro de Geografia e Estatística (IBGE)<sup>2</sup>, em novembro de 2023 a produção industrial capixaba apresentou aumento de +4,3%, no confronto com o mês imediatamente anterior, na série com ajuste sazonal. Assim, o estado ocupou a segunda posição no ranking das Unidades da Federação (UF's), enquanto a média nacional apresentou estabilidade de +0,5% (Tabela 1 e Gráfico 1).

Na comparação interanual, o Espírito Santo apresentou aumento de +18,5% na produção industrial, alcançando a segunda posição no ranking dos estados pesquisados, com destaque para o Paraná (+21,2%) na primeira colocação, Goiás na terceira posição (+16,6%) e Pará (+12,8%) em quarto lugar. Neste período, as atividades de *Fabricação de celulose, papel e produtos de papel* (+53,8%), a *Indústria Extrativa* (+23,4%), a *Fabricação de produtos minerais não metálicos* (+10,1%) e a *Fabricação de produtos alimentícios* (+7,4%) apresentaram resultados positivos na comparação com novembro de 2022. No entanto, a atividade de *Metalurgia* (-0,8%) registrou ligeira queda no período (Tabela 1, Tabela 2, Gráfico 2 e Gráfico 4).

Considerando o peso das atividades na composição da taxa de crescimento do setor industrial capixaba, em novembro comparado ao ano anterior, verifica-se um resultado positivo na Indústria Geral de +18,5%. Neste período, duas atividades influenciaram esse resultado: sendo a *Indústria Extrativa* (segmento de minérios de ferro pelotizados ou sinterizados e óleos brutos de petróleo e gás natural), com +14,8 pontos percentuais (p.p), a *Fabricação de celulose, papel e produtos de papel* (+2,4 p.p), a *Fabricação de produtos minerais não-metálicos* (+0,91 p.p.) e a *Fabricação de produtos alimentícios* (+0,56 p.p). Por outro lado, a atividade da pesquisa que influenciou negativamente foi a *Metalurgia* (-0,12 p.p) (Tabela 3).

No acumulado em 12 meses, a indústria capixaba apresentou crescimento de +6,8%, alcançando a primeira posição entre as UF's, enquanto que o Brasil se manteve estável (0,0%). No estado, apesar do resultado positivo da indústria geral, a maioria das atividades apresentaram queda no período, sendo: a *Fabricação de produtos minerais não-metálicos* (-15,3%), a *Metalurgia* (-7,3%) e a *Fabricação de produtos alimentícios* (-0,2%). Neste contexto, as atividades que apresentaram resultados positivos no acumulado do ano foram a *Indústria Extrativa* com +14,0% e a *Fabricação de celulose, papel e produtos de papel* (+3,3%). Na Indústria Extrativa, esse resultado está diretamente relacionado a maior produção de pelotas de minério de ferro no estado. Juntamente a atividade de pelotização, os resultados positivos da indústria petrolífera vêm avançando, influenciados pelo aumento da produção nos Campos de Jubarte, com a retomada de produção da FPSO Cidade de Anchieta, no sul do estado. Além disso, temos o aumento da produção do campo de Golfinho, na bacia do Espírito Santo. Juntamente aos campos *offshore*, soma-se a retomada da produção dos campos petrolíferos terrestres administrados pelo setor privado. Segundo os dados da Agência Nacional do Petróleo (ANP)<sup>3</sup>, no acumulado do ano até novembro de 2023, em relação ao mesmo período do ano anterior, a produção de petróleo estado cresceu (+20,7%), enquanto a produção de gás natural (+21,5%), (Tabela 1, Tabela 2, Tabela 3 e Gráfico 3).

<sup>1</sup> Excepcionalmente em abril de 2023, o IBGE apresentou uma mudança metodológica na base de dados da pesquisa PIM-PF, com a atualização do ano base para 2022=100 e a inserção de mais três estados na lista de UFs.

<sup>2</sup> IBGE – INSTITUTO BRASILEIRO DE GEOGRAFIA E ESTATÍSTICA. Indicadores IBGE. Pesquisa Industrial Mensal – Produção Física, janeiro de 2024.

<sup>3</sup> ANP - AGÊNCIA NACIONAL DO PETRÓLEO, GÁS NATURAL E BIOCOMBUSTÍVEIS.

# Tabela 1

Produção Industrial | Nov/ 2023

## Indicadores Regionais de Produção Industrial Brasil e Unidades da Federação

Novembro/2023

Atividades	Taxa de Variação (%)			
	Com Ajuste Sazonal	Sem Ajuste Sazonal		
	Nov23/ Out23	Nov23/ Nov22	Acumulado no ano*	Acumulado 12 meses**
<b>Brasil</b>	<b>0,5</b>	<b>1,3</b>	<b>0,1</b>	<b>0,0</b>
Nordeste	-1,2	-0,1	-4,0	-4,8
Amazonas	-4,2	-10,3	2,4	1,5
Pará	1,7	12,8	4,5	3,1
Maranhão	-	5,0	-3,4	-
Ceará	2,0	0,9	-5,8	-6,0
Rio Grande do Norte	-	-2,8	12,2	-
Pernambuco	-9,7	-1,8	0,9	-1,2
Bahia	2,7	8,4	-2,4	-3,0
Minas Gerais	2,5	0,2	3,2	2,7
<b>Espírito Santo</b>	<b>4,3</b>	<b>18,5</b>	<b>9,4</b>	<b>6,8</b>
Rio de Janeiro	3,7	10,5	4,4	4,4
São Paulo	1,9	-0,3	-1,4	-1,0
Paraná	5,4	21,2	4,2	3,5
Santa Catarina	-0,7	2,2	-1,7	-1,6
Rio Grande do Sul	-2,9	-4,4	-4,4	-4,1
Mato Grosso do Sul	-	2,2	-0,2	-
Mato Grosso	-1,5	10,0	5,4	4,9
Goiás	3,3	16,6	4,9	4,6

Fonte: Pesquisa Industrial Mensal - Produção Física – PIM-PF/IBGE

Elaboração: Coordenação de Estudos Econômicos – CEE/IJSN

\*Base igual período do ano anterior

\*\*Base igual período anterior

# Tabela 2

Produção Industrial | Nov/ 2023

## Composição da taxa de crescimento da Indústria Geral Espírito Santo Variação (%) – Novembro/2023

Atividades	Taxa de Variação (%) – Sem Ajuste Sazonal		
	Nov23/ Nov22	Acumulado no ano*	Acumulado 12 meses**
<b>Brasil</b>			
Indústria Geral	1,3	0,1	0,0
Indústria Extrativa	14,5	6,1	5,2
Indústria de Transformação	-0,9	-0,9	-0,9
Fabricação de produtos alimentícios	4,7	3,9	4,5
Fabricação de celulose, papel e produtos de papel	-2,8	-2,0	-1,7
Fabricação de produtos de minerais não metálicos	-0,7	-6,6	-7,3
Metalurgia	-6,1	-3,0	-3,3
<b>Espírito Santo</b>			
Indústria Geral	18,5	9,4	6,8
Indústria Extrativa	23,4	18,9	14,0
Indústria de Transformação	10,2	-4,9	-6,6
Fabricação de produtos alimentícios	7,4	0,3	-0,2
Fabricação de celulose, papel e produtos de papel	53,8	6,6	3,3
Fabricação de produtos de minerais não metálicos	10,1	-13,6	-15,3
Metalurgia	-0,8	-5,7	-7,3

Fonte: Pesquisa Industrial Mensal - Produção Física – PIM-PF/IBGE

Elaboração: Coordenação de Estudos Econômicos – CEE/IJSN

\*Base igual período do ano anterior

\*\*Base igual período anterior

# Tabela 3

Produção Industrial | Nov/ 2023

## Composição da taxa de crescimento da Indústria Geral Espírito Santo Pontos Percentuais – Novembro/2023

Atividades	Sem Ajuste Sazonal		
	Nov23/ Nov22	Acumulado no ano*	Acumulado 12 meses**
<b>Indústria Geral</b>	18,5	9,4	6,8
Indústria Extrativa	14,76	11,38	-
Fabricação de produtos alimentícios	0,56	0,02	-
Fabricação de celulose, papel e produtos de papel	2,41	0,39	-
Fabricação de produtos de minerais não metálicos	0,91	-1,48	-
Metalurgia	-0,12	-0,90	-

Fonte: Pesquisa Industrial Mensal - Produção Física – PIM-PF/IBGE

Elaboração: Coordenação de Estudos Econômicos – CEE/IJSN

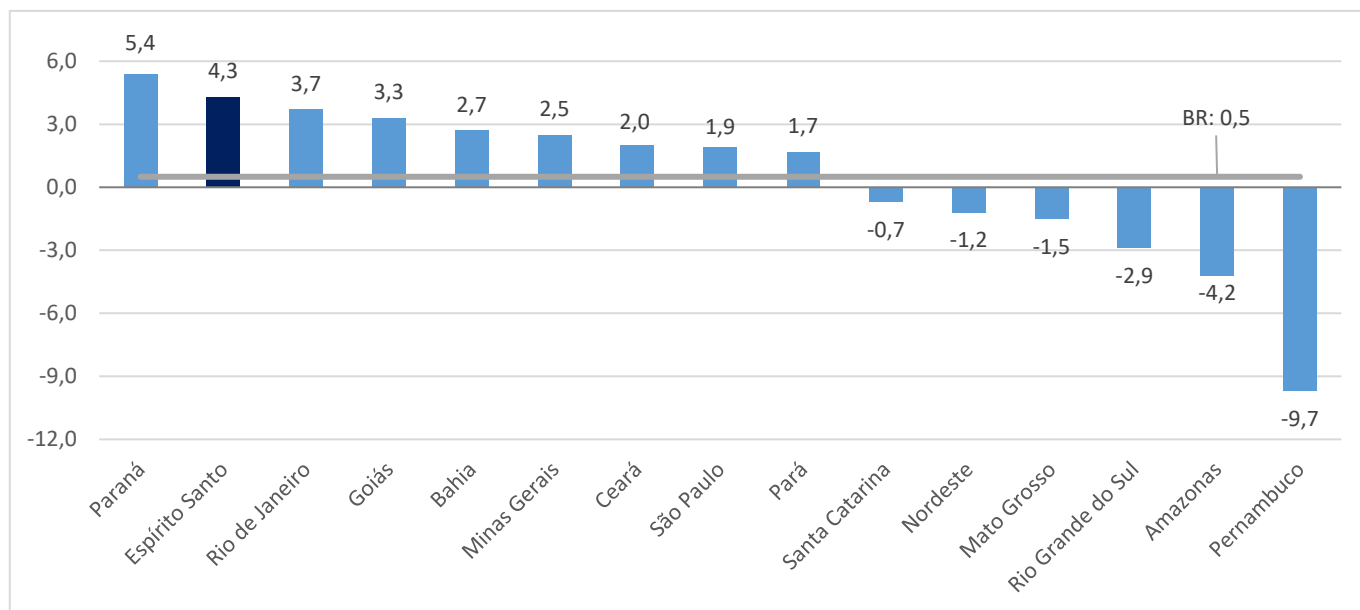
\*Base igual período do ano anterior

\*\*Base igual período anterior

# Gráfico 1

Produção Industrial | Nov/ 2023

## Produção Industrial Brasil e Unidades da Federação Variação (%) Nov23/ Out23 – com ajuste sazonal

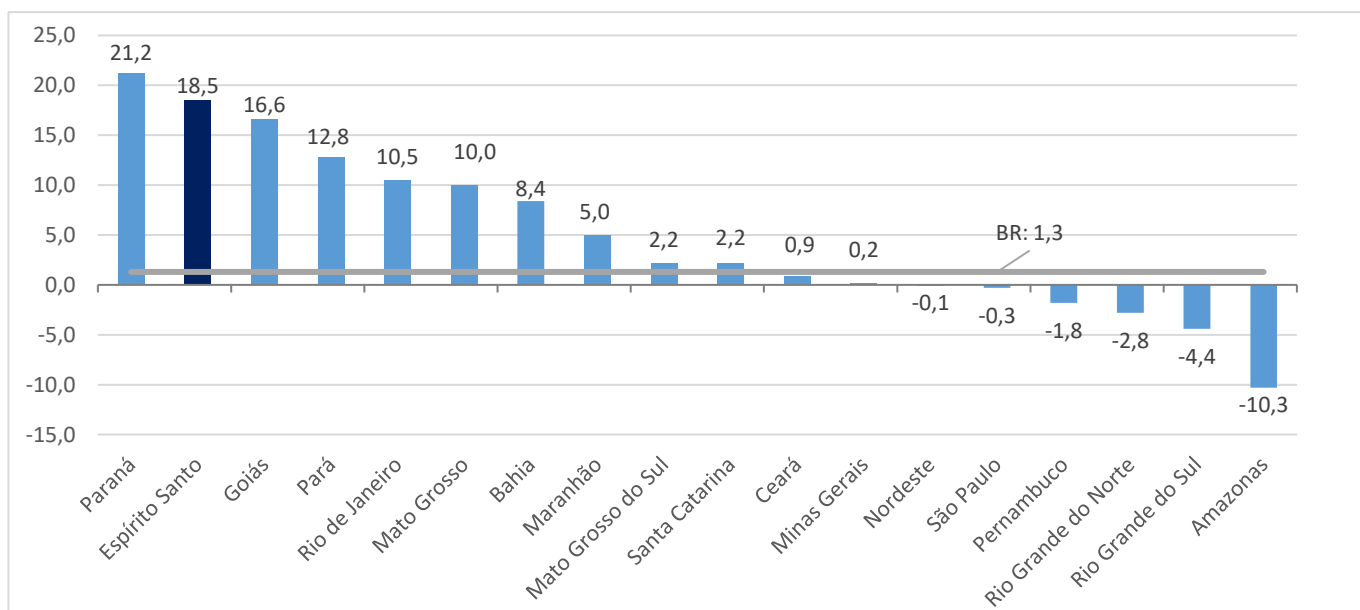


Fonte: Pesquisa Industrial Mensal - Produção Física – PIM-PF/IBGE  
Elaboração: Coordenação de Estudos Econômicos – CEE/IJSN

# Gráfico 2

Produção Industrial | Nov/ 2023

## Produção Industrial Brasil e Unidades da Federação Variação (%) Nov23/ Nov22

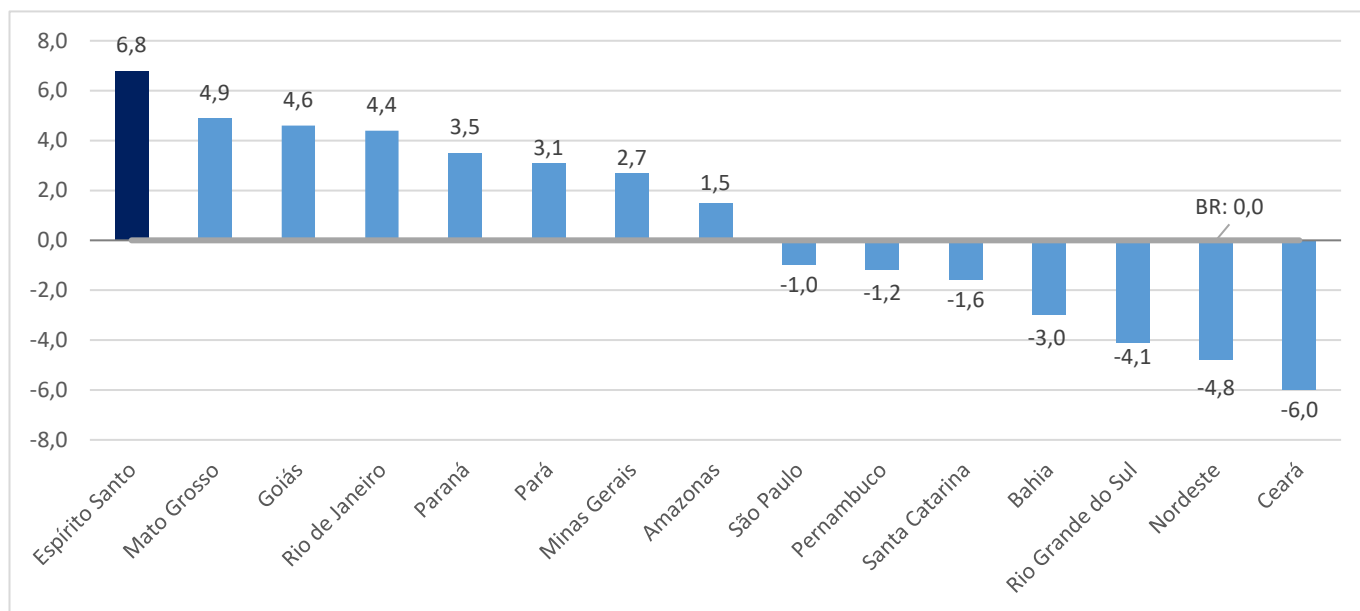


Fonte: Pesquisa Industrial Mensal - Produção Física – PIM-PF/IBGE  
Elaboração: Coordenação de Estudos Econômicos – CEE/IJSN

# Gráfico 3

Produção Industrial | Nov/ 2023

## Produção Industrial Brasil e Unidades da Federação Variação (%) acumulado 12 meses\*



Fonte: Pesquisa Industrial Mensal - Produção Física – PIM-PF/IBGE

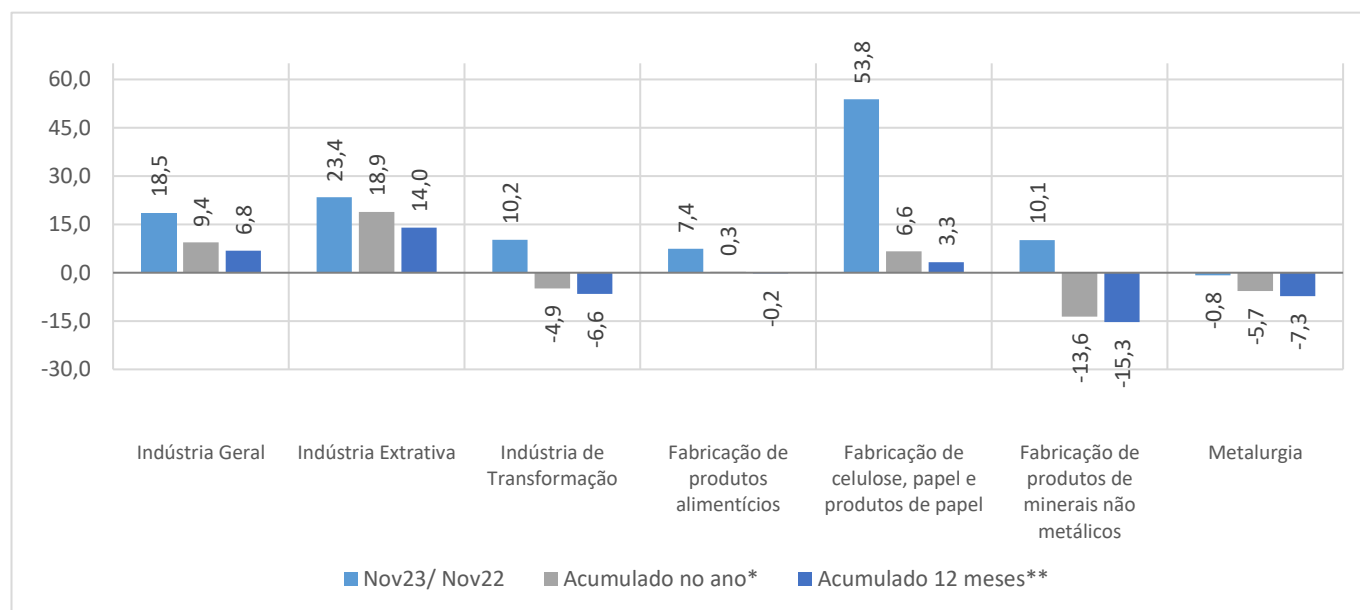
Elaboração: Coordenação de Estudos Econômicos – CEE/IJSN

\*Base: igual período anterior

# Gráfico 4

Produção Industrial | Nov/ 2023

## Produção Industrial por Atividades Espírito Santo Variação (%)



Fonte: Pesquisa Industrial Mensal - Produção Física – PIM-PF/IBGE

Elaboração: Coordenação de Estudos Econômicos – CEE/IJSN

\*Base igual período do ano anterior

\*\*Base igual período anterior

