

O volume de serviços¹ no Espírito Santo cresceu +9,8% na comparação interanual. Já contra o mês imediatamente anterior houve avanço de +0,4%.

De acordo com a Pesquisa Mensal de Serviços (PMS), elaborada pelo Instituto Brasileiro de Geografia e Estatística (IBGE), em novembro de 2022, o volume de serviços no Espírito Santo avançou +0,4%, frente ao mês imediatamente anterior, na série dessazonalizada. Dessa forma, o estado teve desempenho ligeiramente acima do Brasil, que permaneceu estável (0,0%) e conquistou o sexto melhor resultado entre as Unidades da Federação (UFs), juntamente com Santa Catarina. Já na comparação interanual, houve crescimento de +9,8%, patamar mais elevado do que o visto no país (+6,3%) e sétima colocação entre as UFs. Assim, o setor registrou o vigésimo segundo resultado positivo consecutivo, nessa base de comparação, apresentando expansão em todas as cinco atividades pesquisadas no território capixaba (Tabela 1, Gráfico 1 e Gráfico 2).

Entre os segmentos investigados no estado, na comparação interanual, o acréscimo mais expressivo foi verificado em *Outros serviços* (+23,4%), seguido por *Transportes, serviços auxiliares aos transportes e correio* (+11,7%), atividade com o maior peso na estrutura estadual de serviços. Na sequência, aparecem *Serviços profissionais, administrativos e complementares* (+9,8%); *Serviços de informação e comunicação* (+3,7%); e *Serviços prestados às famílias* (+2,4%) (Tabela 1, Gráfico 2 e Gráfico 3).

No acumulado no ano, o volume de serviços no Espírito Santo aumentou +9,6%, superando a performance nacional (+8,5%). Já no acumulado nos últimos 12 meses, o volume de serviços no estado alcançou +9,4%, ficando acima da média do Brasil de +8,7% (Tabela 1, Gráfico 1, Gráfico 3 e Gráfico 4).

A receita nominal de serviços no Espírito Santo, por sua vez, expandiu +14,6%, na comparação interanual. Setorialmente, houve elevação em todas as cinco atividades averiguadas: *Outros serviços* (+35,4%); *Transportes, serviços auxiliares aos transportes e correio* (+16,7%); *Serviços profissionais, administrativos e complementares* (+15,4%); *Serviços, prestados às famílias* (+9,0%); e *Serviços de informação e comunicação* (+2,7%). No acumulado no ano, a receita nominal de serviços aumentou +18,2%, enquanto no acumulado em 12 meses o incremento foi de 18,0%. Em todas as medidas de desempenho, a receita nominal cresceu em magnitude superior ao volume de vendas, evidenciando o impacto da inflação sobre o setor de serviços capixaba. A exceção ocorreu no resultado da comparação interanual de *Serviços de informação e comunicação*, em que a ampliação do volume de vendas ultrapassou o da receita (Tabela 2 e Gráfico 4).

O volume das atividades turísticas, medido pelo Índice de Atividades Turísticas – IATUR², subiu +1,5% no confronto com o mês imediatamente anterior, na série com ajuste sazonal, ao passo que na comparação interanual houve alta de +9,3%. Já no acumulado no ano e no acumulado em 12 meses, os avanços foram, respectivamente, de +27,9% e +28,6%. Para as mesmas bases de comparação, a receita nominal das atividades turísticas apresentou variações de -0,1% frente ao mês imediatamente anterior, +21,0% na comparação interanual, +46,9% no acumulado no ano e +47,2% no acumulado em 12 meses (Gráfico 5).

¹ O IBGE a partir do mês de outubro de 2015 passou a divulgar a série de volume de serviços com intuito de fornecer informações sobre o desempenho real do setor, ou seja, sem a influência dos preços sobre a atividade. A metodologia do indicador pode ser encontrada em: <http://migre.me/s9nKA>

² O IATUR é calculado a partir de um grupamento especial das atividades abrangidas pela PMS.

Tabela 1

Serviços | Nov/2022

Volume de Serviços
Brasil e Espírito Santo
Variação (%) – Novembro/2022

Atividades	Interanual*	Acumulado no ano*	Acumulado 12 meses**
Brasil			
Total	6,3	8,5	8,7
1. Serviços prestados às famílias	7,8	25,8	25,4
2. Serviços de informação e comunicação	3,1	3,7	4,3
3. Serviços profissionais, administrativos e complementares	7,2	7,7	7,8
4. Transportes, serviços auxiliares aos transportes e correio	10,4	13,6	13,8
5. Outros serviços	0,6	-3,3	-3,4
Espírito Santo			
Total	9,8	9,6	9,4
1. Serviços prestados às famílias	2,4	23,3	23,5
2. Serviços de informação e comunicação	3,7	0,2	0,0
3. Serviços profissionais, administrativos e complementares	9,8	10,6	10,2
4. Transportes, serviços auxiliares aos transportes e correio	11,7	11,2	11,3
5. Outros serviços	23,4	15,4	14,0

Fonte: Pesquisa Mensal de Serviços – PMS/IBGE

Elaboração: Coordenação de Estudos Econômicos – CEE/IJSN

*Base igual período do ano anterior

**Base igual período anterior

Tabela 2

Serviços | Nov/2022

Receita Nominal de Serviços
Brasil e Espírito Santo
Variação (%) – Novembro/2022

Atividades	Interanual*	Acumulado no ano*	Acumulado 12 meses**
Brasil			
Total	12,0	16,0	16,0
1. Serviços prestados às famílias	18,4	35,1	34,4
2. Serviços de informação e comunicação	2,6	6,4	7,0
3. Serviços profissionais, administrativos e complementares	14,5	15,2	15,1
4. Transportes, serviços auxiliares aos transportes e correio	18,1	24,0	23,9
5. Outros serviços	9,1	4,4	4,0
Espírito Santo			
Total	14,6	18,2	18,0
1. Serviços prestados às famílias	9,0	32,1	32,3
2. Serviços de informação e comunicação	2,7	5,3	5,2
3. Serviços profissionais, administrativos e complementares	15,4	17,6	17,1
4. Transportes, serviços auxiliares aos transportes e correio	16,7	20,1	20,1
5. Outros serviços	35,4	26,4	24,6

Fonte: Pesquisa Mensal de Serviços – PMS/IBGE

Elaboração: Coordenação de Estudos Econômicos – CEE/IJSN

*Base igual período do ano anterior

**Base igual período anterior



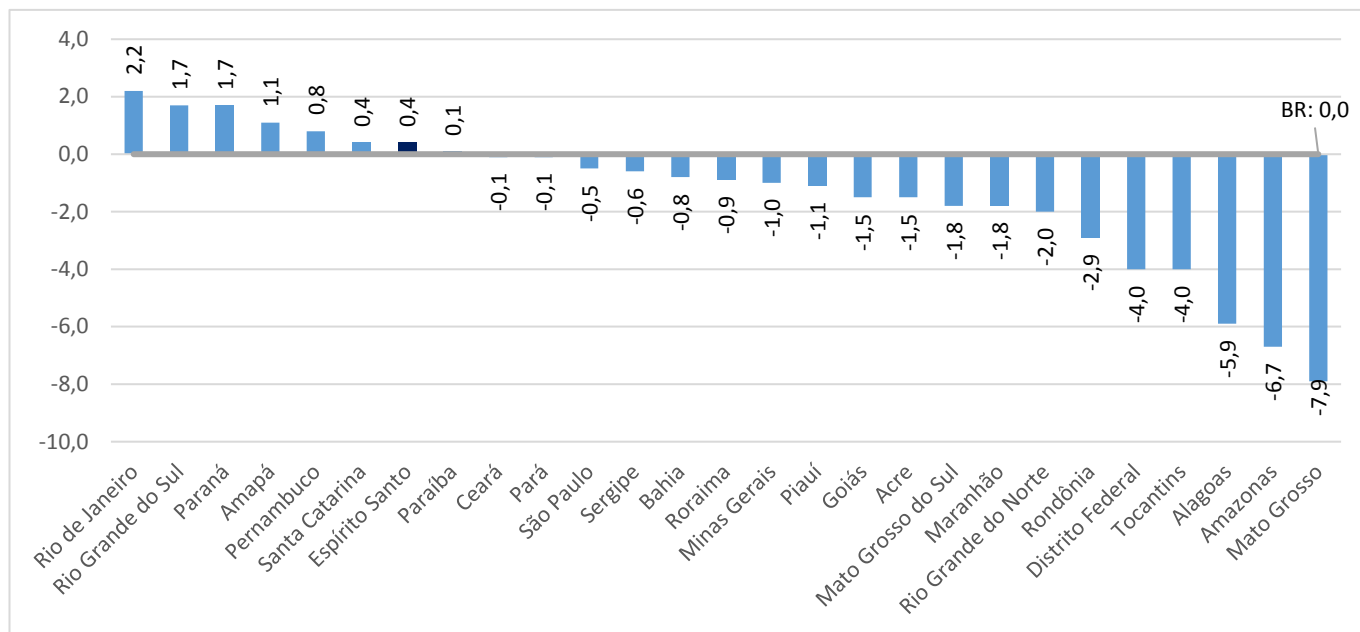
Serviços | Novembro/2022

Resenha de Conjuntura | IJSN | Ano XVI | Número 06 | Divulgação: Jan/2023

Gráfico 1

Serviços | Nov/2022

Volume de Serviços Brasil e Unidades da Federação Variação (%) Novembro22/Octubro22– com ajuste sazonal



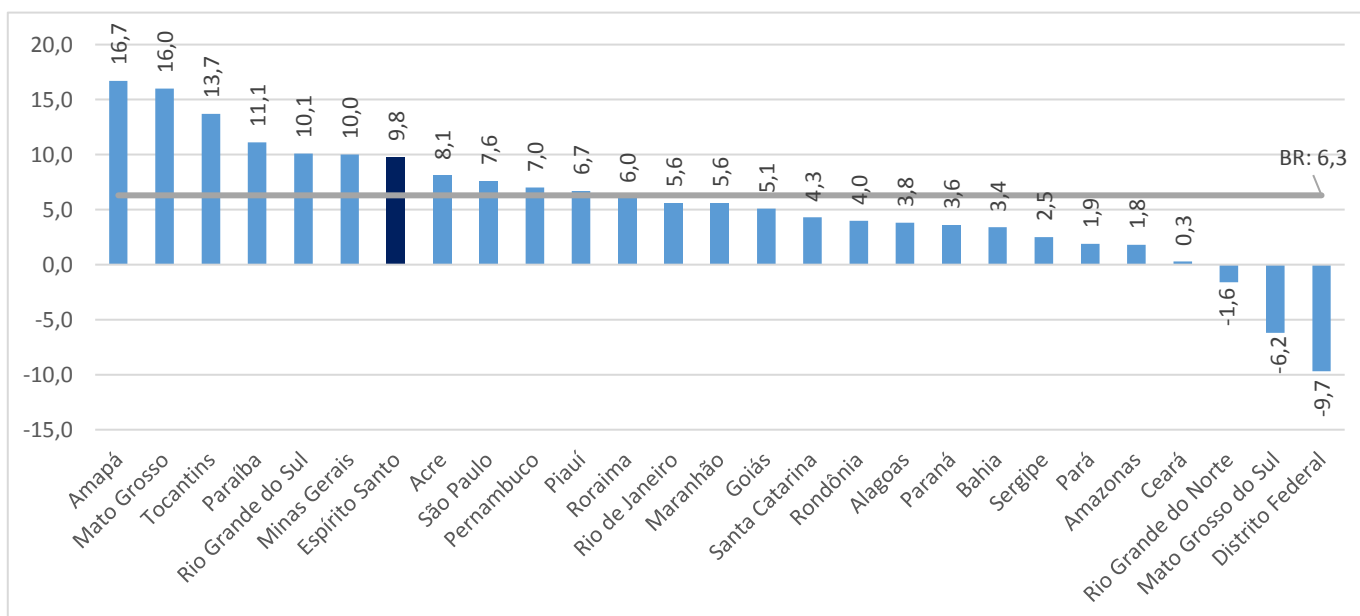
Fonte: Pesquisa Mensal de Serviços – PMS/IBGE

Elaboração: Coordenação de Estudos Econômicos – CEE/IJSN

Gráfico 2

Serviços | Nov/2022

Receita Nominal de Serviços Espírito Santo Variação (%) Novembro22/Novembro21



Fonte: Pesquisa Mensal de Serviços – PMS/IBGE

Elaboração: Coordenação de Estudos Econômicos – CEE/IJSN



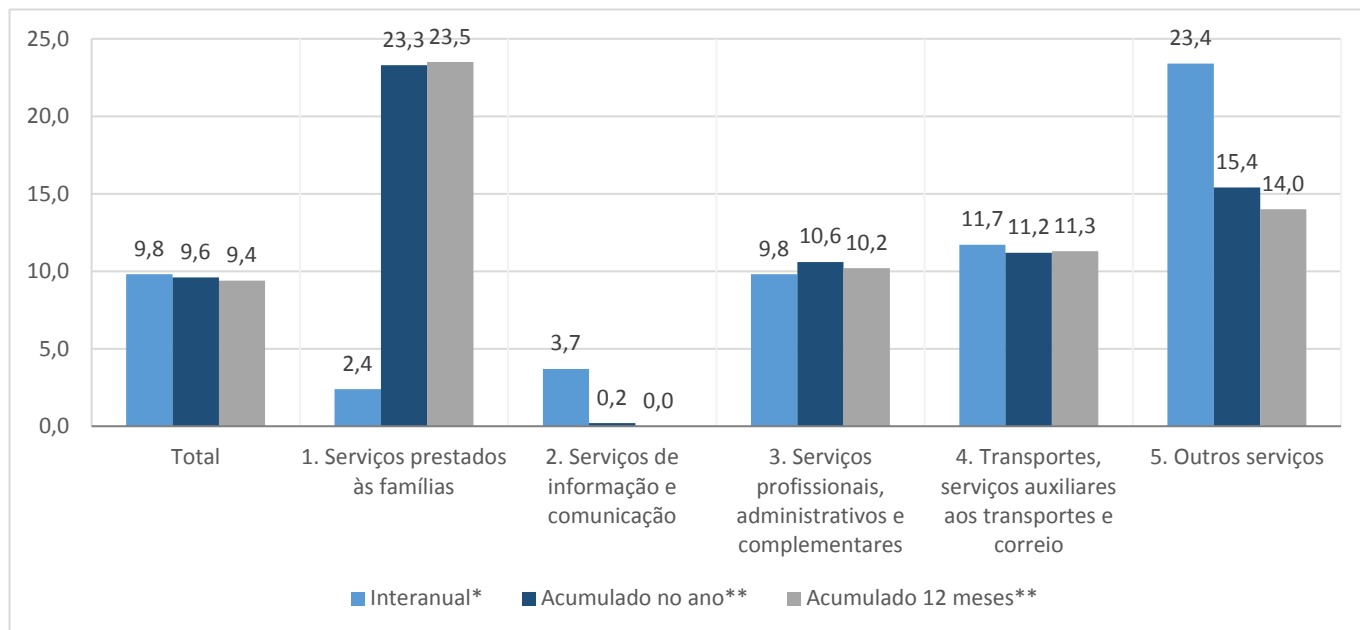
Serviços | Novembro/2022

Resenha de Conjuntura | IJSN | Ano XVI | Número 06 | Divulgação: Jan/2023

Gráfico 3

Serviços | Nov/2022

Volume de Serviços Atividades de Serviços – Espírito Santo Variação (%) – Novembro/2022



Fonte: Pesquisa Mensal de Serviços – PMS/IBGE

Elaboração: Coordenação de Estudos Econômicos – CEE/IJSN

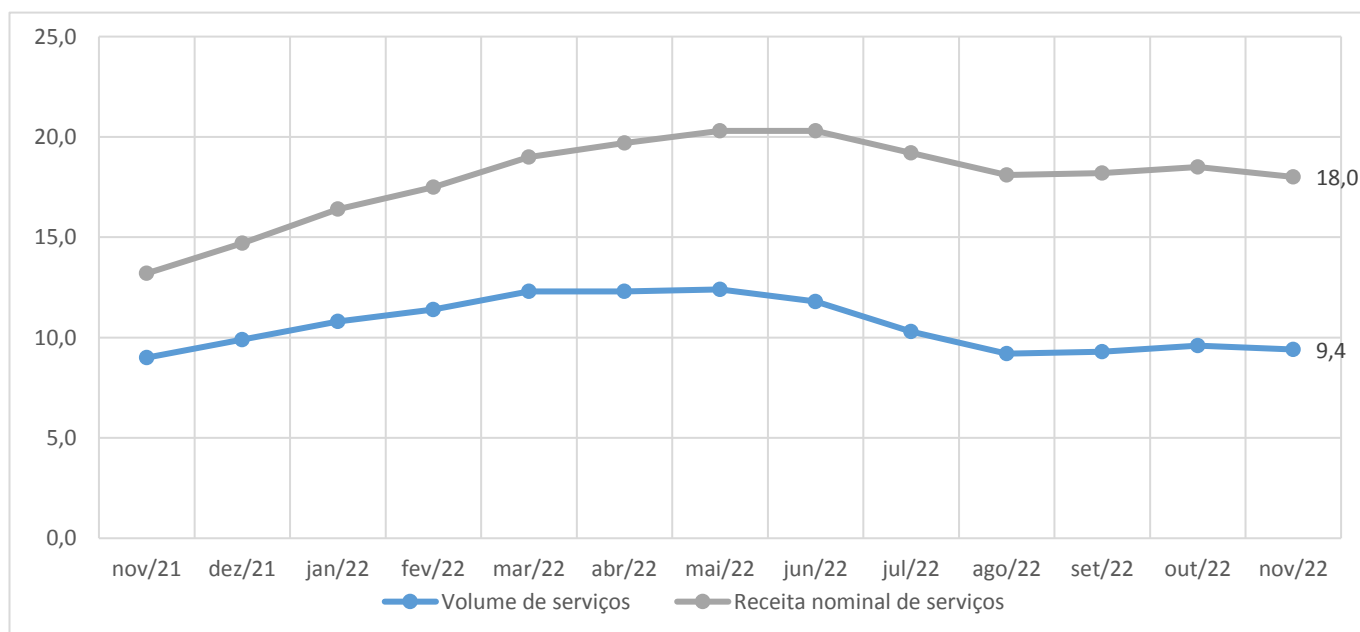
*Base igual período do ano anterior

**Base igual período anterior

Gráfico 4

Serviços | Nov/2022

Volume de Serviços e da Receita Nominal de Serviços Espírito Santo Variação (%) Acumulada em 12 Meses



Fonte: Pesquisa Mensal de Serviços – PMS/IBGE

Elaboração: Coordenação de Estudos Econômicos – CEE/IJSN



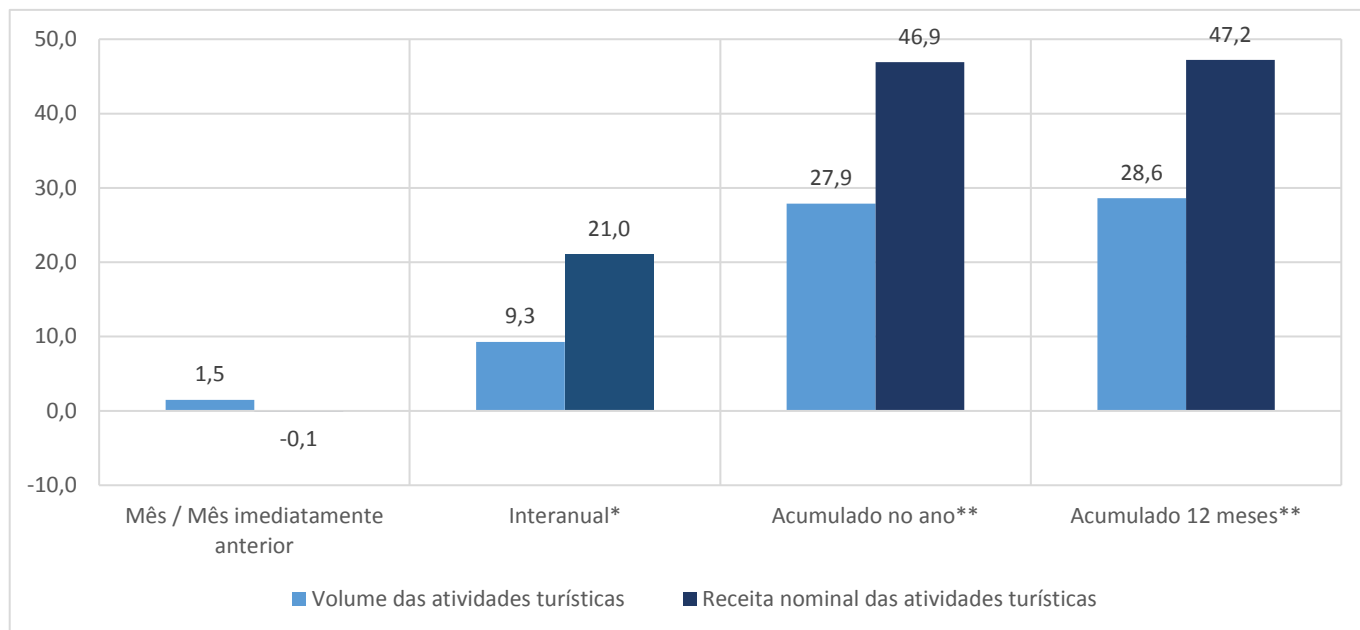
Gráfico 5

Serviços | Nov/2022

Varição (%) do Índice de Atividades Turísticas – IATUR

Espírito Santo

Varição (%) – Novembro/2022



Fonte: IBGE – Pesquisa Mensal de Serviços

Elaboração: Coordenação de Estudos Econômicos – CEE/IJSN

*Base igual período do ano anterior

**Base igual período anterior