

Produção Industrial

Novembro/2022

Em novembro de 2022, a produção industrial capixaba apresentou aumento de +7,6% na comparação com outubro de 2022, na série livre dos efeitos sazonais, e no acumulado do ano, o resultado da indústria retraiu -7,2%.

De acordo com a Pesquisa Industrial Mensal – Produção Física (PIM-PF), elaborada pelo Instituto Brasileiro de Geografia e Estatística (IBGE)¹, em novembro de 2022 a produção industrial capixaba apresentou aumento de +7,6%, no confronto com o mês imediatamente anterior, na série com ajuste sazonal, enquanto a indústria nacional apresentou ligeira queda de -0,1% no período. Com este resultado, o nível de produção da indústria estadual ocupou a segunda posição no ranking das unidades da Federação (UFs) pesquisadas (Tabela 1 e Gráfico 1).

Na comparação interanual, o Espírito Santo se manteve em queda, atingindo -12,2% na produção industrial, ficando na penúltima posição entre os estados pesquisados, ao passo que o melhor desempenho foi registrado em São Paulo (+7,3%), seguido por Rio de Janeiro (+6,0%) na segunda colocação. Nessa comparação, a atividade de *Indústria Extrativa* (-21,3%) foi a que apresentou maior retração no período, seguida da *Fabricação de produtos minerais não-metálicos* (-21,3%), da *Fabricação de celulose, papel e produtos de papel* (-10,9%), da *Fabricação de produtos alimentícios* (-0,4%) e por último a *Metalurgia* que se manteve estável (+0,0%) (Tabela 1, Tabela 2, Gráfico 2 e Gráfico 4).

Ao se levar em consideração o peso das atividades na composição da taxa de crescimento do setor industrial capixaba, em relação a novembro do ano anterior, verifica-se um resultado negativo na Indústria Geral de -12,2 pontos percentuais (p.p.), sendo puxado principalmente pela *Indústria Extrativa* (segmento de minérios de ferro pelotizados ou sinterizados e óleos brutos de petróleo e gás natural) (-7,4 p.p.), pela *Fabricação de produtos minerais não-metálicos* que contribuiu com -3,1 p.p., seguido da *Fabricação de celulose, papel e produtos de papel* (-1,6 p.p.), pela *Fabricação de produtos alimentícios* (-0,1 p.p.) e por última pela *Metalurgia* (+0,0 p.p.) (Tabela 3).

No acumulado do ano de 2022, comparado à igual período de 2021, a indústria capixaba apresentou resultado negativo de -7,2%. As principais atividades responsáveis por esse resultado foram: a *Indústria Extrativa* (-18,3%), a *Fabricação de produtos minerais não-metálicos* (-9,0%), a *Fabricação de produtos alimentícios* (-3,3%) e a *Metalurgia* (-1,6%). Entretanto, a única atividade que apresentou resultado positivo no período foi a *Fabricação de celulose, papel e produtos de papel* (+8,4%) (Tabela 1 e Tabela 2).

Ao longo dos últimos 12 meses a indústria capixaba retraiu -6,7%, ficando a trás de treze UFs, enquanto para o Brasil a variação foi de -0,6%. Nessa comparação, no estado, as atividades que contribuíram para essa queda foram à *Indústria Extrativa* (-17,1%), a *Fabricação de produtos minerais não-metálicos* (-8,8%), a *Fabricação de produtos alimentícios* (-3,3%) e a *Metalurgia* (-1,2%). A *Indústria Extrativa*, vem contribuindo com sucessivos resultados negativos, que afetam diretamente o resultado total da indústria, principalmente pela importância do setor na economia capixaba. Esses resultados estão diretamente relacionados às recorrentes quedas da produção de petróleo (-30,1%) e gás natural (-37,6%) no Espírito Santo, segundo os dados da Agência Nacional do Petróleo (ANP)². Apesar do Espírito Santo ser o terceiro maior produtor de petróleo e gás natural entre os estados produtores, os nossos campos são maduros e encontram-se em declínio natural de produção, mesmo os campos do “pré-sal”. Em sentido oposto, a única atividade que apresentou resultado positivo foi a *Fabricação de celulose, papel e produtos de papel* (+8,0%) (Tabela 1, Tabela 2, Tabela 3, Gráfico 3 e Gráfico 4).

¹ IBGE – INSTITUTO BRASILEIRO DE GEOGRAFIA E ESTATÍSTICA. Indicadores IBGE. Pesquisa Industrial Mensal – Produção Física, janeiro de 2023.

² ANP - AGÊNCIA NACIONAL DO PETRÓLEO, GÁS NATURAL E BIOCOMBUSTÍVEIS.

Tabela 1

Produção Industrial | Novembro /2022

Indicadores Regionais de Produção Industrial Brasil e Unidades da Federação

Novembro/2022

Atividades	Taxa de Variação (%)			
	Com Ajuste Sazonal	Sem Ajuste Sazonal		
	Nov22/ Out22	Nov22/ Nov21	Acumulado no ano*	Acumulado 12 meses**
Brasil	-0,1	0,9	-0,6	-1,0
Nordeste	-1,3	-7,4	-0,5	-1,6
Amazonas	0,1	1,8	4,2	4,1
Pará	-5,2	-16,5	-8,9	-8,9
Ceará	4,3	-8,9	-5,0	-6,5
Pernambuco	-2,0	-4,2	-2,3	-2,6
Bahia	3,5	-4,3	3,4	2,2
Minas Gerais	2,2	4,7	-0,9	-0,8
Espírito Santo	7,6	-12,2	-7,2	-6,7
Rio de Janeiro	-0,9	6,0	4,4	4,6
São Paulo	3,1	7,3	0,1	-0,4
Paraná	8,5	-9,8	-3,8	-3,3
Santa Catarina	0,3	-7,9	-4,2	-4,8
Rio Grande do Sul	-1,3	-3,0	1,1	0,7
Mato Grosso	3,8	-6,5	21,3	21,6
Goiás	-0,3	4,2	2,2	2,6

Fonte: Pesquisa Industrial Mensal - Produção Física – PIM-PF/IBGE

Elaboração: Coordenação de Estudos Econômicos – CEE/IJSN

*Base igual período do ano anterior

**Base igual período anterior

Tabela 2

Produção Industrial | Novembro /2022

Produção Industrial Brasil e Espírito Santo Variação (%) – Novembro/2022

Atividades	Taxa de Variação (%) – Sem Ajuste Sazonal		
	Nov22/ Nov21	Acumulado no ano*	Acumulado 12 meses**
Brasil			
Indústria Geral	0,9	-0,6	-1,0
Indústria Extrativa	-2,9	-3,2	-2,7
Indústria de Transformação	1,3	-0,3	-0,8
Fabricação de produtos alimentícios	8,6	2,4	2,3
Fabricação de celulose, papel e produtos de papel	2,8	3,4	3,6
Fabricação de produtos de minerais não metálicos	-6,9	-4,7	-4,6
Metalurgia	3,5	-4,9	-5,6
Espírito Santo			
Indústria Geral	-12,2	-7,2	-6,7
Indústria Extrativa	-21,3	-18,3	-17,1
Indústria de Transformação	-7,4	-1,9	-1,7
Fabricação de produtos alimentícios	-0,4	-3,3	-3,3
Fabricação de celulose, papel e produtos de papel	-10,9	8,4	8,0
Fabricação de produtos de minerais não metálicos	-21,3	-9,0	-8,8
Metalurgia	0,0	-1,6	-1,2

Fonte: Pesquisa Industrial Mensal - Produção Física – PIM-PF/IBGE

Elaboração: Coordenação de Estudos Econômicos – CEE/IJSN

*Base igual período do ano anterior

**Base igual período anterior



Tabela 3

Produção Industrial | Novembro /2022

Composição da variação da Indústria Geral

Espírito Santo

Pontos Percentuais – Novembro/2022

Atividades	Sem Ajuste Sazonal		
	Nov22/ Nov21	Acumulado no ano*	Acumulado 12 meses**
Indústria Geral	-12,2	-7,2	-6,7
Indústria Extrativa	-7,4	-5,9	-5,6
Fabricação de produtos alimentícios	-0,1	-0,6	-0,6
Fabricação de celulose, papel e produtos de papel	-1,6	1,1	1,0
Fabricação de produtos de minerais não metálicos	-3,1	-1,4	-1,3
Metalurgia	0,0	-0,4	-0,3

Fonte: Pesquisa Industrial Mensal - Produção Física – PIM-PF/IBGE

Elaboração: Coordenação de Estudos Econômicos – CEE/IJSN

*Base igual período do ano anterior

**Base igual período anterior

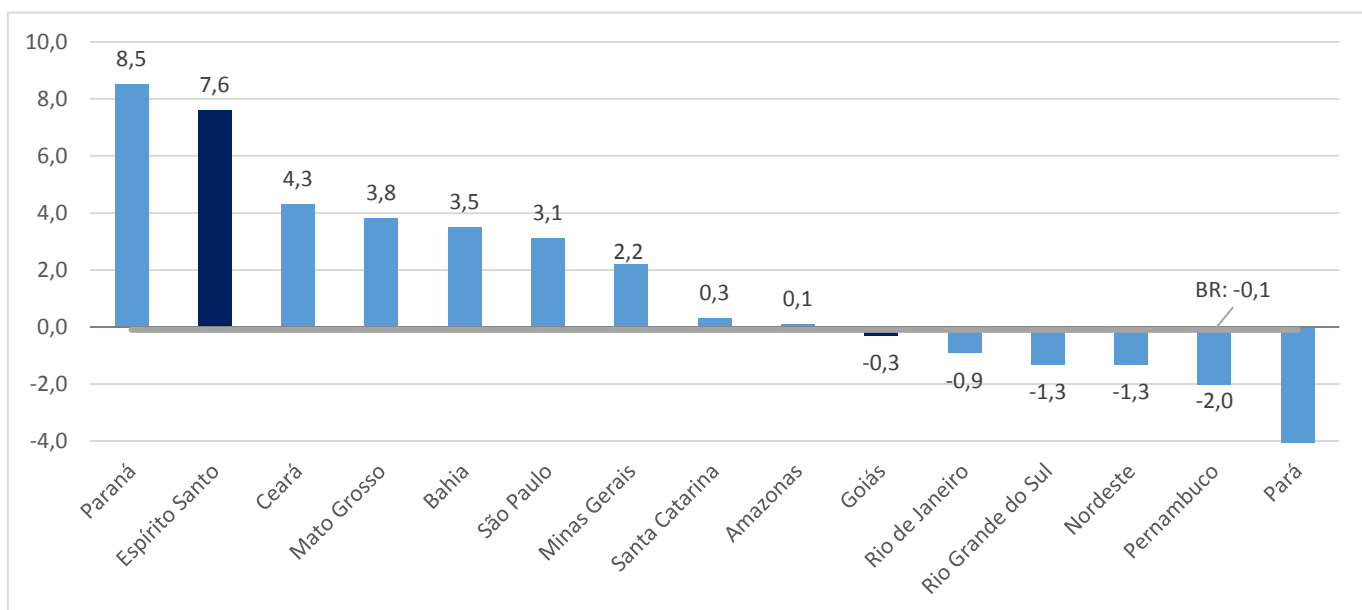
Gráfico 1

Produção Industrial | Novembro /2022

Produção Industrial

Brasil e Unidades da Federação

Varição (%) Nov22/ Out22 – com ajuste sazonal



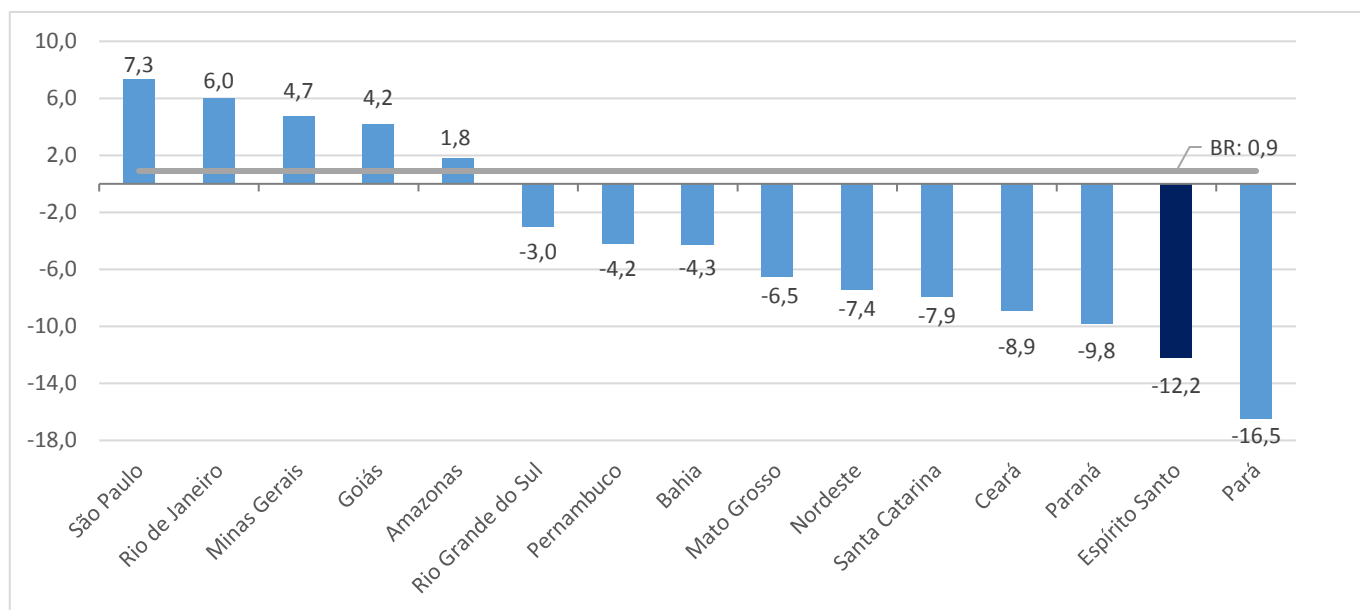
Fonte: Pesquisa Industrial Mensal - Produção Física – PIM-PF/IBGE

Elaboração: Coordenação de Estudos Econômicos – CEE/IJSN

Gráfico 2

Produção Industrial | Novembro /2022

Produção Industrial Brasil e Unidades da Federação Variação (%) Nov22/ Nov21

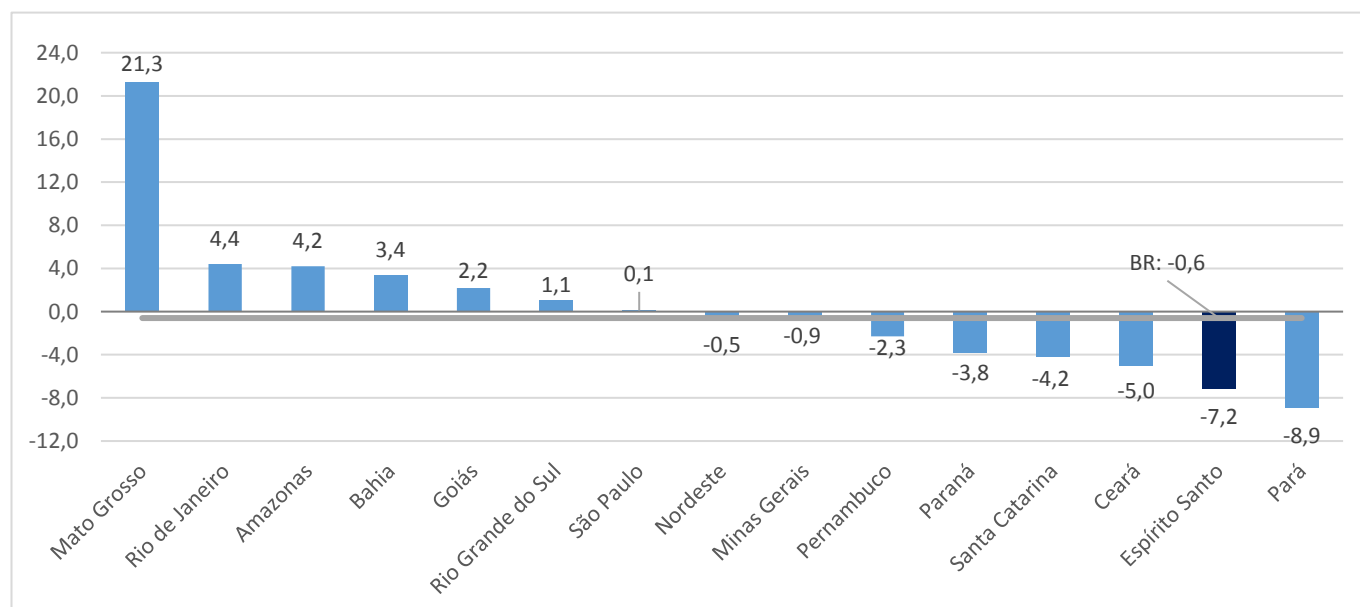


Fonte: Pesquisa Industrial Mensal - Produção Física – PIM-PF/IBGE
Elaboração: Coordenação de Estudos Econômicos – CEE/IJSN

Gráfico 3

Produção Industrial | Novembro /2022

Produção Industrial Brasil e Unidades da Federação Variação (%) acumulado no ano*



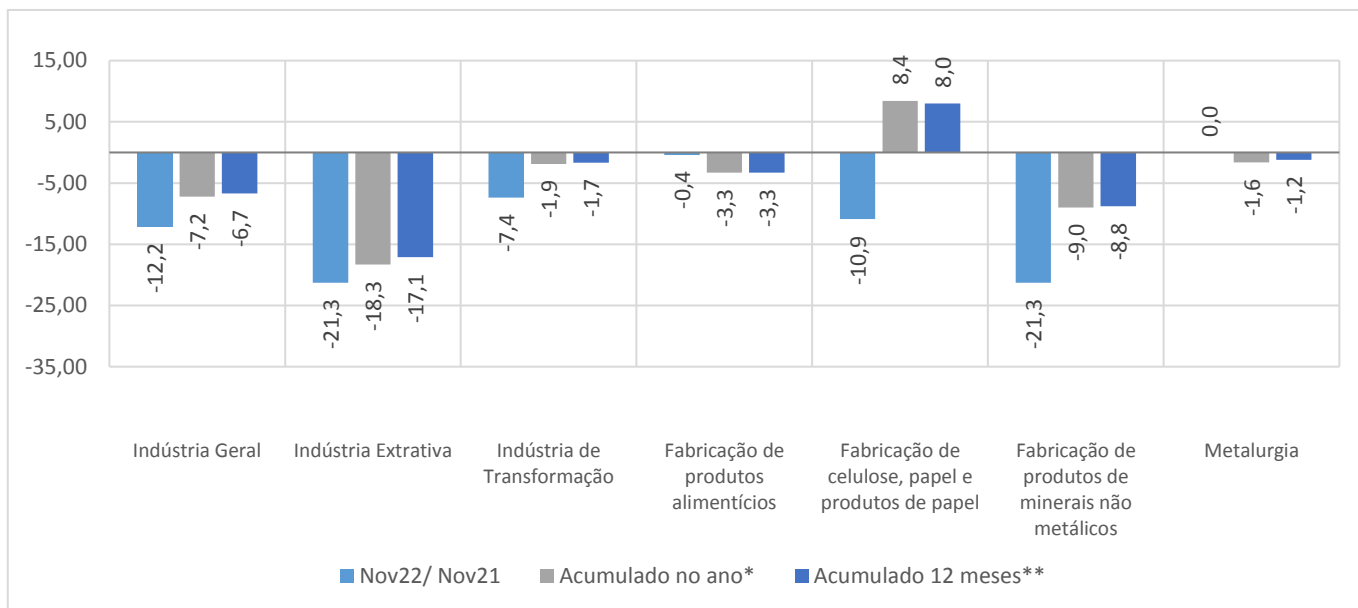
Fonte: Pesquisa Industrial Mensal - Produção Física – PIM-PF/IBGE
Elaboração: Coordenação de Estudos Econômicos – CEE/IJSN

*Base: igual período anterior

Gráfico 4

Produção Industrial por Atividades Espírito Santo Variação (%)

Produção Industrial | Novembro /2022



Fonte: Pesquisa Industrial Mensal - Produção Física – PIM-PF/IBGE

Elaboração: Coordenação de Estudos Econômicos – CEE/IJSN

*Base igual período do ano anterior

**Base igual período anterior