

*Em novembro de 2021, o volume de serviços<sup>1</sup> no Espírito Santo recuou -0,2%, frente ao mês imediatamente anterior e avançou +11,3%, na comparação interanual.*

De acordo com a Pesquisa Mensal de Serviços (PMS), elaborada pelo Instituto Brasileiro de Geografia e Estatística (IBGE), em novembro de 2021, o volume de serviços no Espírito Santo recuou -0,2%<sup>2</sup>, frente ao mês imediatamente anterior. Já na comparação interanual, houve avanço de +11,3%, acima do aumento de +10,0% observado em âmbito nacional. Com isso, o setor registrou o décimo resultado positivo consecutivo após treze meses de queda, no comparativo com mesmo mês do ano passado, apresentando expansão em quatro das cinco atividades pesquisadas no Espírito Santo, nessa base de comparação (Tabela 1 e Gráfico 1).

Entre os segmentos investigados no estado, na comparação interanual, o crescimento mais expressivo ocorreu nos *Serviços prestados às famílias* (+20,8%), que inclui as atividades mais afetadas pela pandemia de covid-19, tais como restaurantes, hotéis, academias e salões de beleza. Na sequência, aparecem *Transportes, serviços auxiliares aos transportes e correio* (+15,3%); *Serviços profissionais, administrativos e complementares* (+10,2%); e *Serviços de informação e comunicação* (+3,7%). Em contrapartida, os *Outros serviços* demonstraram queda de -0,2% (Tabela 1).

No acumulado no ano, o volume de serviços expandiu +10,1%, teve nona menor variação entre os estados, juntamente com Bahia e Rio Grande do Norte e desempenho inferior ao visto no Brasil (+10,9%). Já no acumulado em 12 meses houve expansão de +9,0% no estado, resultado abaixo do verificado no país (+9,5%) (Tabela 1, Gráfico 1, Gráfico 3 e Gráfico 5).

Por sua vez, a receita nominal de serviços no Espírito Santo cresceu +19,5%, na comparação interanual. Setorialmente, houve avanço em todas as cinco atividades averiguadas: *Serviços prestados às famílias* (+29,2%); *Transportes, serviços auxiliares aos transportes e correio* (+24,0%); *Serviços profissionais, administrativos e complementares* (+17,0%); *Serviços de informação e comunicação* (+11,1%); e *Outros serviços* (+4,9%). A receita nominal de serviços mostrou aumento de +14,6% no acumulado no ano e de +13,2% no acumulado em 12 meses (Tabela 2, Gráfico 2 e Gráfico 5).

O volume das atividades turísticas, medido pelo Índice de Atividades Turísticas – IATUR<sup>3</sup>, registrou queda de -1,1% no confronto com o mês imediatamente anterior, na série com ajuste sazonal, ao passo que na comparação interanual a alta foi de +27,7%. Já no acumulado no ano, o avanço foi de +26,9%, enquanto no acumulado em 12 meses ocorreu uma elevação de +20,0%. Para as mesmas bases de comparação, a receita nominal das atividades turísticas apresentou variações de -1,0% frente ao mês imediatamente anterior, +42,5% na comparação interanual, +34,8% no acumulado no ano e +26,1% no acumulado em 12 meses<sup>4</sup>.

<sup>1</sup> O IBGE a partir do mês de outubro de 2015 passou a divulgar a série de volume de serviços com intuito de fornecer informações sobre o desempenho real do setor, ou seja, sem a influência dos preços sobre a atividade. A metodologia do indicador pode ser encontrada em: <http://migre.me/s9nKA>

<sup>2</sup> A variação mensal contra o mês imediatamente anterior do volume de serviços está disponível em: <https://sidra.ibge.gov.br/Tabela/6442>

<sup>3</sup> O IATUR é calculado a partir de um grupamento especial das atividades abrangidas pela PMS.

<sup>4</sup> Os valores relativos ao IATUR estão disponíveis em: <https://sidra.ibge.gov.br/Tabela/6445>

# Tabela 1

Serviços | Nov/2021

## Volume de Serviços Brasil e Espírito Santo

Varição percentual (%) – Novembro/2021

Atividades	Interanual*	Acumulado no ano*	Acumulado 12 meses**
<b>Brasil</b>			
<b>Total</b>	<b>10,0</b>	<b>10,9</b>	<b>9,5</b>
1. Serviços prestados às famílias	21,0	17,8	11,9
2. Serviços de informação e comunicação	11,4	9,4	8,7
3. Serviços profissionais, administrativos e complementares	4,6	7,2	5,6
4. Transportes, serviços auxiliares aos transportes e correio	13,3	15,1	13,5
5. Outros serviços	-4,5	5,9	6,3
<b>Espírito Santo</b>			
<b>Total</b>	<b>11,3</b>	<b>10,1</b>	<b>9,0</b>
1. Serviços prestados às famílias	20,8	23,4	17,4
2. Serviços de informação e comunicação	3,7	2,9	2,9
3. Serviços profissionais, administrativos e complementares	10,2	9,2	9,1
4. Transportes, serviços auxiliares aos transportes e correio	15,3	12,9	11,6
5. Outros serviços	-0,2	4,8	3,6

Fonte: Pesquisa Mensal de Serviços – PMS/IBGE

Elaboração: Coordenação de Estudos Econômicos – CEE/IJSN

\*Base igual período do ano anterior

\*\*Base igual período anterior

# Tabela 2

Serviços | Nov/2021

## Receita nominal de Serviços Brasil e Espírito Santo

Varição percentual (%) – Novembro/2021

Atividades	Interanual*	Acumulado no ano*	Acumulado 12 meses**
<b>Brasil</b>			
<b>Total</b>	<b>15,5</b>	<b>13,9</b>	<b>12,3</b>
1. Serviços prestados às famílias	25,1	19,8	14,1
2. Serviços de informação e comunicação	14,7	12,0	11,2
3. Serviços profissionais, administrativos e complementares	10,0	10,9	9,2
4. Transportes, serviços auxiliares aos transportes e correio	22,1	17,9	15,8
5. Outros serviços	0,0	9,0	9,3
<b>Espírito Santo</b>			
<b>Total</b>	<b>19,5</b>	<b>14,6</b>	<b>13,2</b>
1. Serviços prestados às famílias	29,2	31,8	25,6
2. Serviços de informação e comunicação	11,1	7,8	7,7
3. Serviços profissionais, administrativos e complementares	17,0	13,6	13,3
4. Transportes, serviços auxiliares aos transportes e correio	24,0	16,4	14,6
5. Outros serviços	4,9	7,8	6,4

Fonte: Pesquisa Mensal de Serviços – PMS/IBGE

Elaboração: Coordenação de Estudos Econômicos – CEE/IJSN

\*Base igual período do ano anterior

\*\*Base igual período anterior



Serviços | Novembro/2021

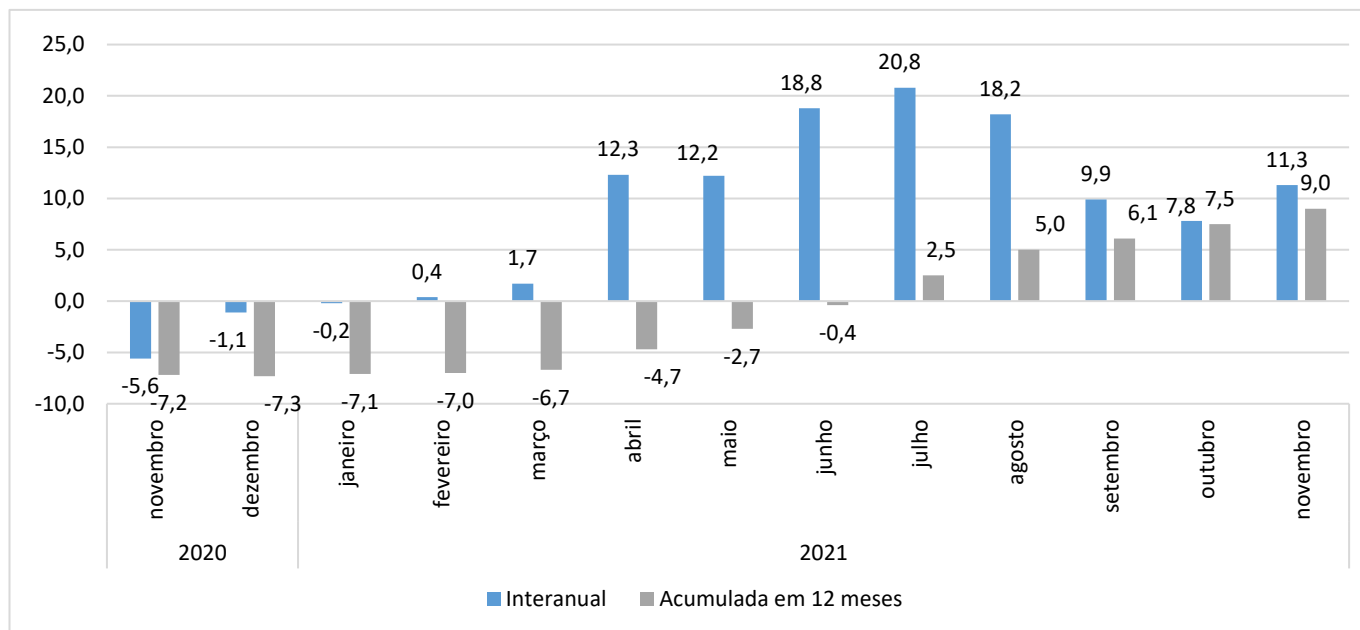
Resenha de Conjuntura | IJSN | Ano XV | Número 5 | Divulgação: Jan/2022

# Gráfico 1

Serviços | Nov/2021

## Volume de Serviços Espírito Santo

Variação percentual interanual e acumulada em 12 meses



Fonte: Pesquisa Mensal de Serviços – PMS/IBGE

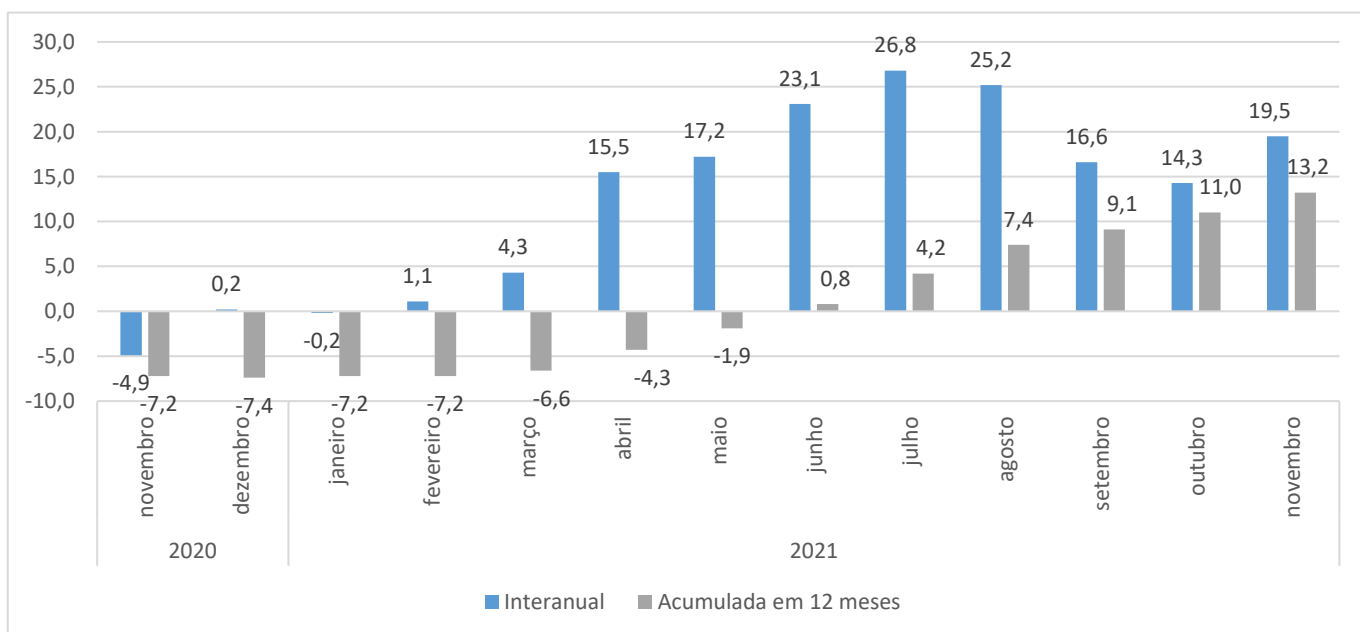
Elaboração: Coordenação de Estudos Econômicos – CEE/IJSN

# Gráfico 2

Serviços | Nov/2021

## Receita nominal de Serviços Espírito Santo

Variação percentual interanual e acumulada em 12 meses



Fonte: Pesquisa Mensal de Serviços – PMS/IBGE

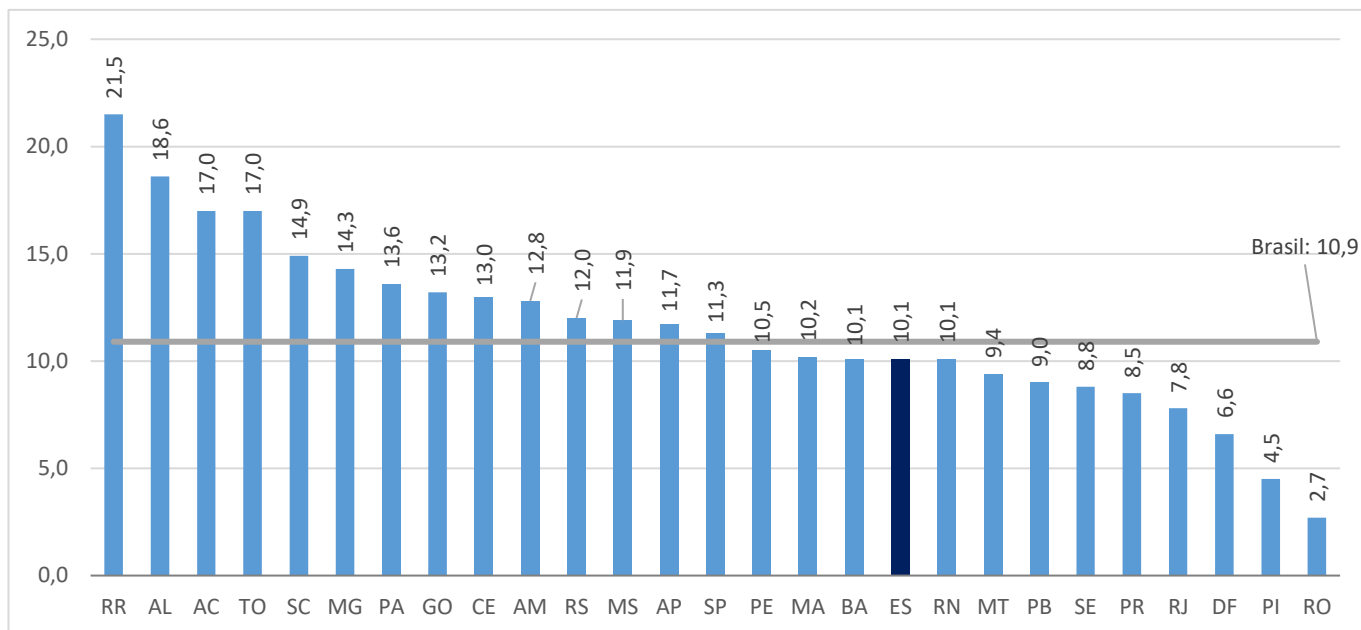
Elaboração: Coordenação de Estudos Econômicos – CEE/IJSN



# Gráfico 3

Serviços | Nov/2021

**Ranking do desempenho do setor de serviços**  
**Volume de serviços** – Variação acumulada no ano  
 base: igual período do ano anterior

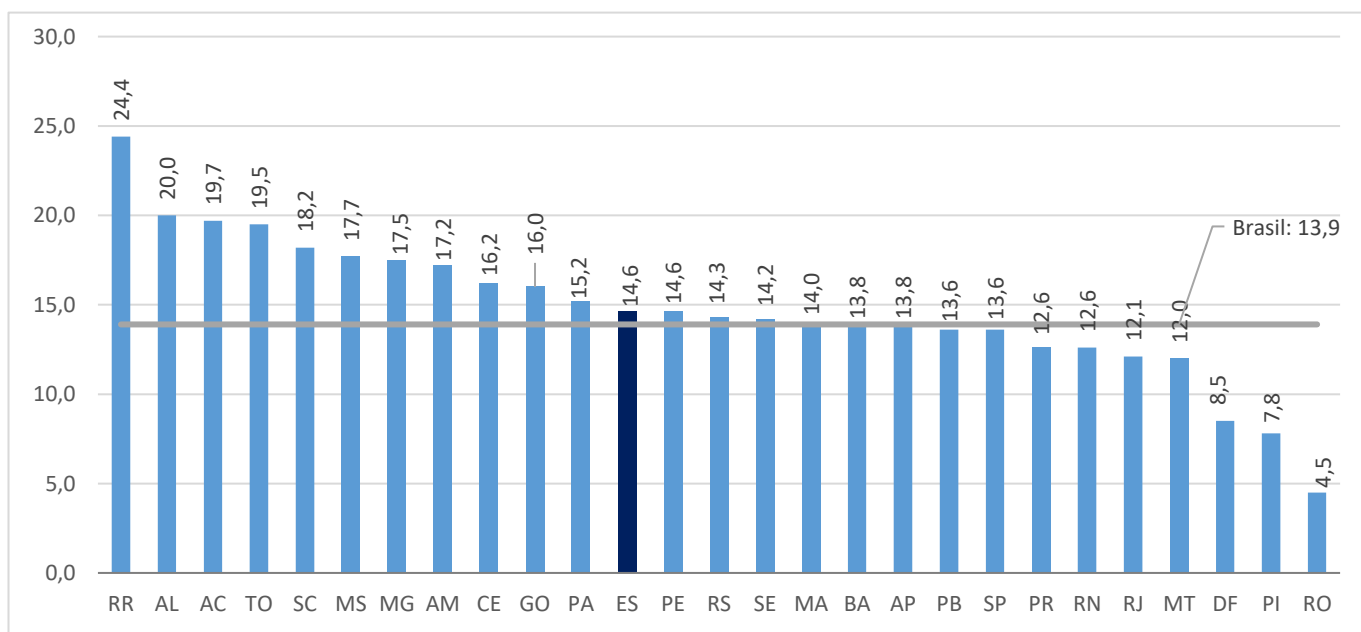


Fonte: Pesquisa Mensal de Serviços – PMS/IBGE  
 Elaboração: Coordenação de Estudos Econômicos – CEE/IJSN

# Gráfico 4

Serviços | Nov/2021

**Ranking do desempenho do setor de serviços**  
**Receita Nominal** – Variação acumulada no ano  
 base: igual período do ano anterior



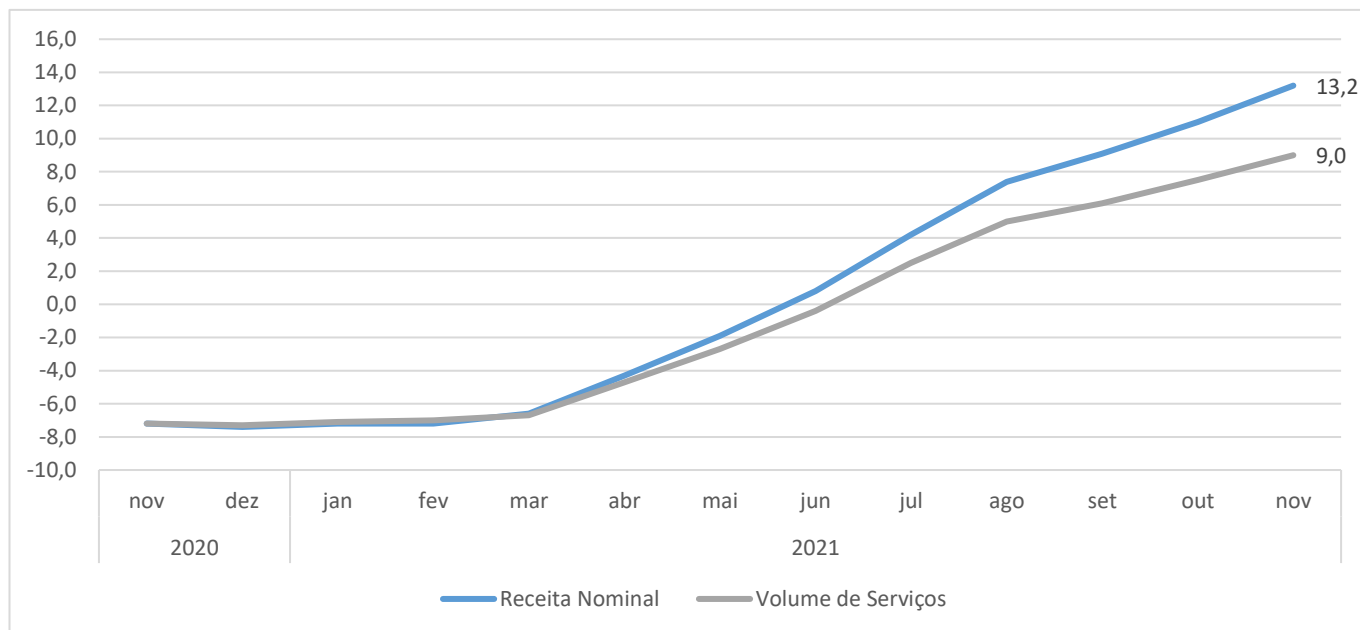
Fonte: Pesquisa Mensal de Serviços – PMS/IBGE  
 Elaboração: Coordenação de Estudos Econômicos – CEE/IJSN



# Gráfico 5

Serviços | Nov/2021

## Varição acumulada em 12 meses da receita nominal e do volume de serviços – Espírito Santo (%) – base: igual período do ano anterior



Fonte: Pesquisa Mensal de Serviços – PMS/IBGE

Elaboração: Coordenação de Estudos Econômicos – CEE/IJSN