

# Produção Industrial

## Novembro/2021

*Em novembro de 2021, a produção industrial capixaba, apresentou queda de -0,9% na comparação com outubro de 2021, na série livre dos efeitos sazonais. Já no acumulado do ano, a indústria cresceu +9,1%.*

De acordo com a Pesquisa Industrial Mensal – Produção Física (PIM-PF), elaborada pelo Instituto Brasileiro de Geografia e Estatística (IBGE)<sup>1</sup>, em novembro de 2021 a produção industrial capixaba apresentou queda de -0,9%, no confronto com o mês imediatamente anterior, na série com ajuste sazonal, apontando um resultado negativo para a produção capixaba. Assim, o estado alcançou a décima posição no ranking das unidades da Federação (UF's), enquanto a média nacional apresentou retração de -0,2% (Tabela 1 e Gráfico 1).

Na comparação interanual, o Espírito Santo apresentou crescimento de +4,7% na produção industrial, alcançando a segunda posição entre os estados pesquisados, ficando atrás apenas do Mato Grosso (+28,0%). Neste período, duas das cinco atividades industriais capixabas apresentaram resultados positivos. Na comparação com novembro de 2020, a atividade de *Fabricação de celulose, papel e produtos de papel* (+62,4%) apresentou o melhor desempenho, seguido da *Metalurgia* (+18,5%). No entanto, as atividades da *Fabricação de produtos alimentícios* (-23,8%), *Fabricação de produtos minerais não metálicos* (-4,2%) e *Indústria Extrativa* (-3,2%) contribuíram negativamente na variação interanual. Cabe ressaltar que os resultados positivos elevados, foram influenciados em grande medida, pela baixa base de comparação no mesmo período do ano anterior, já que o setor industrial foi pressionado pelas medidas de isolamento social, por conta da pandemia da COVID-19, naquele período (Tabela 1, Tabela 2, Gráfico 2 e Gráfico 4).

Ao se levar em consideração o peso das atividades no setor industrial estadual na composição da taxa, em comparação com novembro do ano anterior, verifica-se um resultado positivo na Indústria Geral em +4,7 pontos percentuais (p.p.). Esse resultado foi puxado principalmente pela *Fabricação de celulose, papel e produtos de papel* (+8,6 p.p.) e da *Metalurgia* (+2,8 p.p.). Por outro lado, as atividades da pesquisa que apresentaram variação negativa na comparação interanual foram: *Fabricação de produtos alimentícios* (-5,1 p.p.), *Indústria Extrativa* (segmento de minérios de ferro pelotizados ou sinterizados e óleos brutos de petróleo e gás natural) (-1,1 p.p.) e a *Fabricação de produtos minerais não-metálicos* (-0,6 p.p.) e (Tabela 3).

Ao longo dos últimos 12 meses a indústria capixaba cresceu +8,7%, ficando à frente de dez UF's, enquanto no Brasil a variação foi de +5,0%. Nessa comparação, as atividades que corroboraram para esse resultado foram a *Fabricação de celulose, papel e produtos de papel* (+47,6%), *Metalurgia* (+26,8%), *Fabricação de produtos minerais não-metálicos* (+20,1%) e a *Fabricação de produtos alimentícios* (+4,5%), que mostraram resultados positivos no período. Dentre as atividades, o resultado negativo correspondeu basicamente à *Indústria Extrativa* com -12,6%. Vale ressaltar que a *Indústria Extrativa*, vem apresentando quedas consecutivas que impactam de forma expressiva o resultado da Indústria capixaba devido ao peso desta atividade no total do estado. Esses resultados estão diretamente relacionados as recorrentes quedas da produção no setor de petróleo e gás natural, que no acumulado do ano atingiu uma redução de -16,2%, assim como na produção de minério de ferro (*pellets*), que acumula queda na produção de minério de ferro no Estado em relação ao mesmo período no ano anterior (Tabela 1, Tabela 2, Tabela 3, Gráfico 3 e Gráfico 4).

<sup>1</sup> IBGE – INSTITUTO BRASILEIRO DE GEOGRAFIA E ESTATÍSTICA. Indicadores IBGE. Pesquisa Industrial Mensal – Produção Física, janeiro de 2022.

# Tabela 1

Produção Industrial | Nov /2021

## Indicadores Regionais de Produção Industrial Brasil e Unidades da Federação

Novembro/2021

Atividades	Taxa de Variação (%)			
	Com Ajuste Sazonal	Sem Ajuste Sazonal		
	Nov21/ Out21	Nov21/ Nov20	Acumulado no ano*	Acumulado 12 meses**
<b>Brasil</b>	<b>-0,2</b>	<b>-4,4</b>	<b>4,7</b>	<b>5,0</b>
Nordeste	-1,8	-10,5	-5,8	-4,9
Amazonas	-3,5	-13,0	6,8	7,0
Pará	3,5	2,0	-3,2	-2,7
Ceará	-2,5	-11,1	6,5	7,5
Pernambuco	-0,3	-5,9	0,0	0,7
Bahia	-1,7	-15,7	-13,4	-12,3
Minas Gerais	0,8	-0,6	10,9	11,4
<b>Espírito Santo</b>	<b>-0,9</b>	<b>4,7</b>	<b>9,1</b>	<b>8,7</b>
Rio de Janeiro	-2,2	4,6	3,8	3,2
São Paulo	1,0	-6,9	6,2	6,6
Paraná	-0,7	-1,9	10,0	10,6
Santa Catarina	5,0	-2,6	12,4	12,8
Rio Grande do Sul	1,2	1,4	11,2	11,8
Mato Grosso	14,6	28,0	-3,0	-2,8
Goiás	0,1	-3,9	-4,6	-4,5

Fonte: Pesquisa Industrial Mensal - Produção Física – PIM-PF/IBGE

Elaboração: Coordenação de Estudos Econômicos – CEE/IJSN

\*Base igual período do ano anterior

\*\*Base igual período anterior

# Tabela 2

Produção Industrial | Nov /2021

## Produção Industrial Brasil e Espírito Santo

Taxa de crescimento (%) – Novembro/2021

Atividades	Taxa de Variação (%) – Sem Ajuste Sazonal		
	Nov21/ Nov20	Acumulado no ano*	Acumulado 12 meses**
<b>Brasil</b>			
Indústria Geral	-4,4	4,7	5,0
Indústria Extrativa	5,1	1,0	0,6
Indústria de Transformação	-5,5	5,2	5,6
Fabricação de produtos alimentícios	-4,6	-8,5	-8,0
Fabricação de celulose, papel e produtos de papel	0,7	3,2	3,0
Fabricação de produtos de minerais não metálicos	-1,9	15,5	15,7
Metalurgia	-1,5	18,4	19,2
<b>Espírito Santo</b>			
Indústria Geral	4,7	9,1	8,7
Indústria Extrativa	-3,2	-12,3	-12,6
Indústria de Transformação	8,8	22,8	22,5
Fabricação de produtos alimentícios	-23,8	6,2	4,5
Fabricação de celulose, papel e produtos de papel	62,4	46,7	47,6
Fabricação de produtos de minerais não metálicos	-4,2	19,6	20,1
Metalurgia	18,5	26,5	26,8

Fonte: Pesquisa Industrial Mensal - Produção Física – PIM-PF/IBGE

Elaboração: Coordenação de Estudos Econômicos – CEE/IJSN

\*Base igual período do ano anterior

\*\*Base igual período anterior



Produção Industrial | Novembro/2021

Resenha de Conjuntura | IJSN | Ano XV | Número 02 | Divulgação: Jan/2022

# Tabela 3

Produção Industrial | Nov /2021

## Composição da taxa de crescimento da Indústria Geral

Espírito Santo

Pontos Percentuais – Novembro/2021

Atividades	Sem Ajuste Sazonal		
	Nov21/ Nov20	Acumulado no ano*	Acumulado 12 meses**
<b>Indústria Geral</b>	<b>4,7</b>	<b>9,1</b>	<b>8,7</b>
Indústria Extrativa	-1,1	-4,8	-5,0
Fabricação de produtos alimentícios	-5,1	1,1	0,8
Fabricação de celulose, papel e produtos de papel	8,6	5,4	5,4
Fabricação de produtos de minerais não metálicos	-0,6	2,6	2,6
Metalurgia	2,8	4,8	4,8

Fonte: Pesquisa Industrial Mensal - Produção Física – PIM-PF/IBGE

Elaboração: Coordenação de Estudos Econômicos – CEE/IJSN

\*Base igual período do ano anterior

\*\*Base igual período anterior

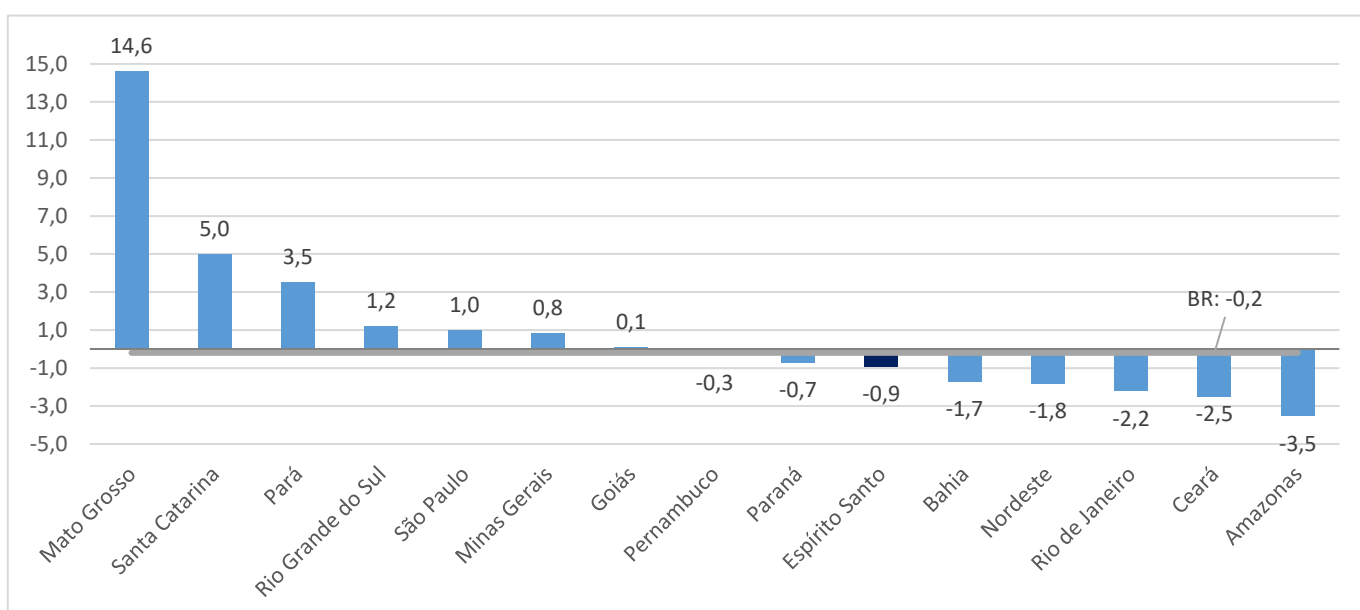
# Gráfico 1

Produção Industrial | Nov /2021

## Produção Industrial

Brasil e Unidades da Federação

Varição (%) Nov21/ Out21 – com ajuste sazonal



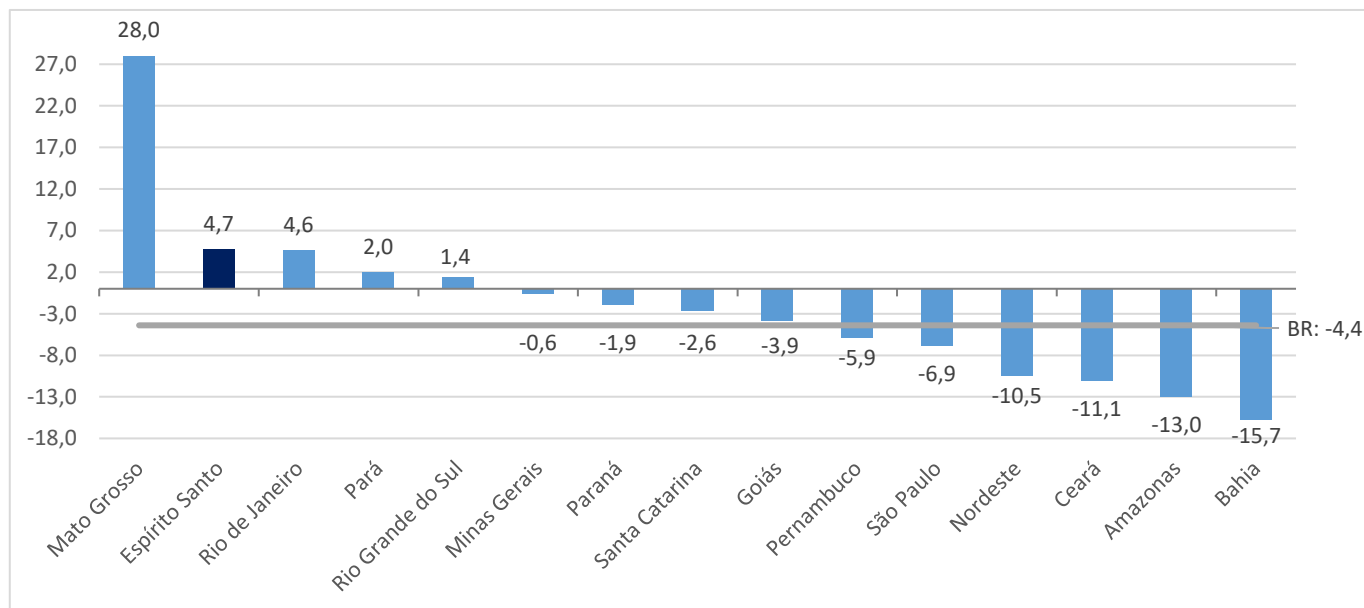
Fonte: Pesquisa Industrial Mensal - Produção Física – PIM-PF/IBGE

Elaboração: Coordenação de Estudos Econômicos – CEE/IJSN

# Gráfico 2

Produção Industrial | Nov /2021

## Produção Industrial Brasil e Unidades da Federação Variação (%) Nov21/ Nov20

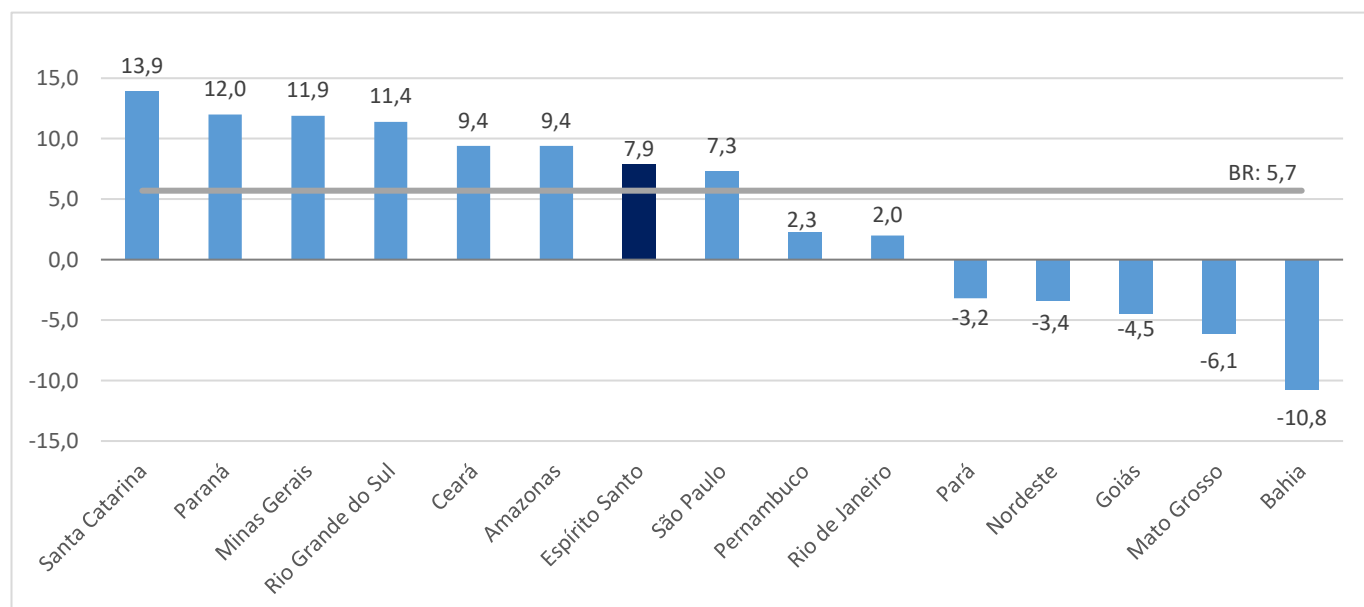


Fonte: Pesquisa Industrial Mensal - Produção Física – PIM-PF/IBGE  
Elaboração: Coordenação de Estudos Econômicos – CEE/IJSN

# Gráfico 3

Produção Industrial | Nov /2021

## Produção Industrial Brasil e Unidades da Federação Variação (%) acumulado em 12 meses\*



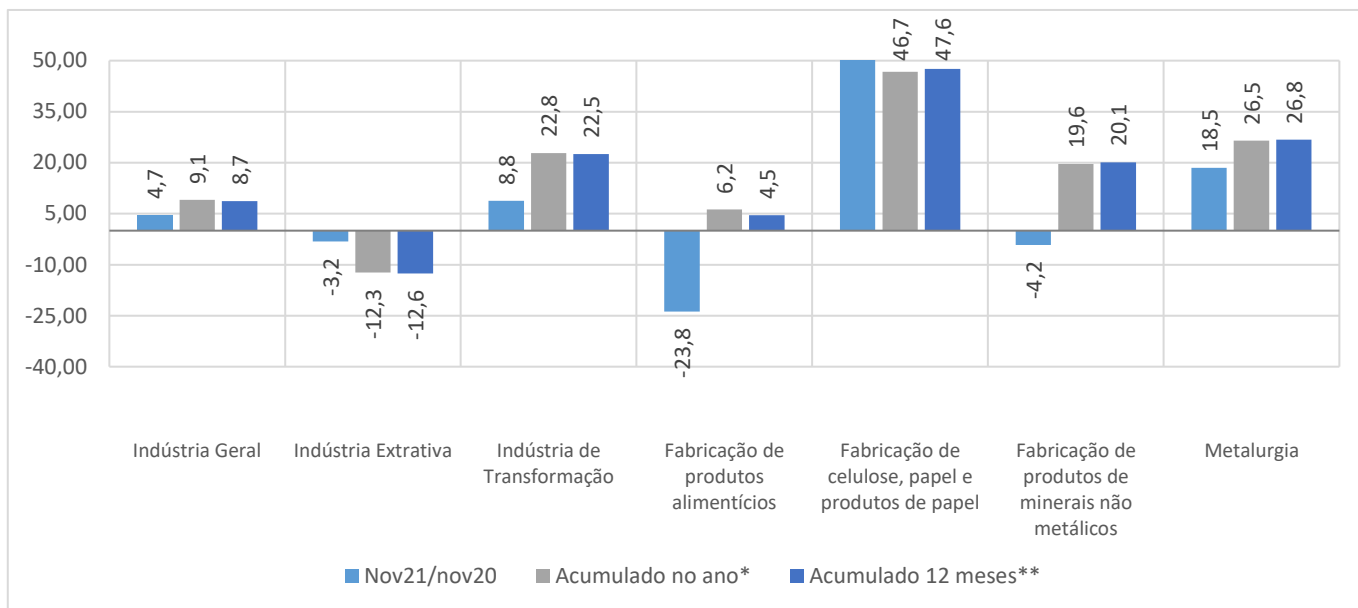
Fonte: Pesquisa Industrial Mensal - Produção Física – PIM-PF/IBGE  
Elaboração: Coordenação de Estudos Econômicos – CEE/IJSN

\*Base: igual período anterior

# Gráfico 4

Produção Industrial | Nov /2021

## Produção Industrial por Atividades Espírito Santo Variação (%)



Fonte: Pesquisa Industrial Mensal - Produção Física – PIM-PF/IBGE

Elaboração: Coordenação de Estudos Econômicos – CEE/IJSN

\*Base igual período do ano anterior

\*\*Base igual período anterior