



Produção Industrial

Novembro/2020

Em novembro de 2020, a produção industrial capixaba, apresentou retração de -0,9% na comparação contra outubro de 2020, na série livre dos efeitos sazonais. Já no acumulado nos últimos 12 meses, a indústria retraiu -16,6%.

De acordo com a Pesquisa Industrial Mensal – Produção Física (PIM-PF), elaborada pelo Instituto Brasileiro de Geografia e Estatística (IBGE)¹, em novembro de 2020 a produção industrial capixaba apresentou queda de -0,9%, no confronto com o mês imediatamente anterior, na série com ajuste sazonal, apontando redução da produção. Assim, o estado alcançou a 12ª posição no ranking das unidades da Federação (UF's), permanecendo abaixo da média nacional de +1,2% (Tabela 1 e Gráfico 1).

Na comparação interanual, o Espírito Santo apresentou retração de -3,9% na produção industrial, alcançando a décima primeira posição entre os estados pesquisados. Dentre as atividades industriais capixabas, apenas a *Indústria Extrativa* (-26,0%) e a *Metalurgia* (-13,0%) apresentaram queda na comparação com novembro de 2019. As atividades de *Fabricação de celulose, papel e produtos de papel* (+70,1%), *Fabricação de produtos alimentícios* (+15,6%) e *Fabricação de produtos minerais não metálicos* (+14,6%) foram as que apresentaram resultados positivos, contribuindo para minimizar a retração da indústria capixaba (Tabela 1, Tabela 2, Gráfico 2 e Gráfico 4).

Ao se levar em consideração o peso das atividades no setor industrial estadual na composição da taxa da Indústria Geral, na comparação com novembro do ano anterior, verifica-se que a *Indústria Extrativa* (segmento de minérios de ferro pelletizados ou sinterizados e óleos brutos de petróleo e gás natural) (-11,8 pontos percentuais p.p.) e a *Metalurgia* (-2,2 p.p.) apresentaram contribuição negativa, enquanto a *Fabricação de celulose, papel e produtos de papel* (+5,5 p.p.), *Fabricação e produtos alimentícios* (+2,8 p.p.) e a *Fabricação de produtos minerais não-metálicos* (+1,8 p.p.) apresentaram contribuição positiva (Tabela 3).

Ao longo dos últimos 12 meses a indústria capixaba recuou -16,6%, apresentando a maior queda na produção entre as UF's e valor inferior ao observado no Brasil (-5,2%). Nessa comparação, os resultados negativos corresponderam principalmente à *Indústria Extrativa* (-30,7%), *Metalurgia* (-19,0%) e *Fabricação de produtos minerais não-metálicos* (-3,9%). As atividades de *Fabricação de celulose, papel e produtos de papel* (+12,7%) e *Fabricação e produtos alimentícios* (+6,2%), foram as únicas atividades a apresentar resultado positivo no período. A *Indústria Extrativa*, apresentou o impacto mais expressivo para o resultado da composição da Taxa de Crescimento da Indústria Geral no Espírito Santo, com -14,6 p.p. (Tabela 1, Tabela 2, Tabela 3 e Gráfico 4).

Segundo o IBGE, nos resultados registrados nos estados em comparação a outubro de 2020, observa-se predomínio de repercussões positivas, alcançando dez dos quinze locais pesquisados, refletindo, em grande medida, a ampliação do retorno à produção das unidades produtivas, após as paralisações/ interrupções dos processos produtivos, por conta dos efeitos causados pela pandemia da COVID-19 nos estados. A indústria capixaba, manteve a mesma tendência de resultados positivos que o mês anterior, sobretudo as atividades ligadas aos setores de Celulose, produtos alimentícios e as atividades ligadas a construção civil (granito talhado ou serrado, cimentos, revestimentos e azulejos de cerâmica).

¹ IBGE – INSTITUTO BRASILEIRO DE GEOGRAFIA E ESTATÍSTICA. Indicadores IBGE. Pesquisa Industrial Mensal – Produção Física, dezembro de 2020.

Tabela 1

Produção Industrial | Nov/2020

Indicadores Regionais de Produção Industrial Brasil e Unidades da Federação

Novembro/2020

Atividades	Taxa de Variação (%)			
	Com Ajuste Sazonal	Sem Ajuste Sazonal		
	Nov20/ Out20	Nov20/ Nov19	Acumulado no ano*	Acumulado 12 meses**
Brasil	1,2	2,8	-5,5	-5,2
Nordeste	2,9	3,0	-4,2	-3,5
Amazonas	3,4	7,8	-7,2	-6,0
Pará	-5,3	-4,6	-0,4	-0,2
Ceará	1,7	6,0	-8,2	-7,3
Pernambuco	-1,0	10,0	3,2	2,9
Bahia	4,9	1,0	-6,1	-5,9
Minas Gerais	0,6	5,2	-4,8	-5,6
Espírito Santo	-0,9	-3,9	-15,9	-16,6
Rio de Janeiro	1,6	-7,0	0,5	0,8
São Paulo	1,5	4,7	-7,2	-6,8
Paraná	1,2	14,0	-4,3	-3,8
Santa Catarina	2,8	11,1	-6,1	-5,6
Rio Grande do Sul	3,8	8,7	-7,4	-7,0
Mato Grosso	-4,3	-18,4	-5,8	-6,2
Goiás	-0,9	-4,2	0,4	0,1

Fonte: Pesquisa Industrial Mensal - Produção Física – PIM-PF/IBGE

Elaboração: Coordenação de Estudos Econômicos – CEE/IJSN

*Base igual período do ano anterior

**Base igual período anterior

Tabela 2

Produção Industrial | Nov/2020

Produção Industrial Brasil e Espírito Santo

Taxa de crescimento (%) – Novembro/2020

Atividades	Taxa de Variação (%) – Sem Ajuste Sazonal		
	Nov20/ Nov19	Acumulado no ano*	Acumulado 12 meses**
Brasil			
Indústria Geral	2,8	-5,5	-5,2
Indústria Extrativa	-7,5	-3,2	-4,1
Indústria de Transformação	4,2	-5,8	-5,3
Fabricação de produtos alimentícios	-0,2	4,7	4,4
Fabricação de celulose, papel e produtos de papel	3,5	1,3	1,0
Fabricação de produtos de minerais não metálicos	10,7	-3,9	-3,9
Metalurgia	5,4	-9,8	-9,8
Espírito Santo			
Indústria Geral	-3,9	-15,9	-16,6
Indústria Extrativa	-26,0	-29,9	-30,7
Indústria de Transformação	14,3	-3,6	-3,8
Fabricação de produtos alimentícios	15,6	4,6	6,2
Fabricação de celulose, papel e produtos de papel	70,1	18,6	12,7
Fabricação de produtos de minerais não metálicos	14,6	-4,6	-3,9
Metalurgia	-13,0	-18,9	-19,0

Fonte: Pesquisa Industrial Mensal - Produção Física – PIM-PF/IBGE

Elaboração: Coordenação de Estudos Econômicos – CEE/IJSN

*Base igual período do ano anterior

**Base igual período anterior



Produção Industrial | Novembro/2020

Resenha de Conjuntura | IJSN | Ano XIV | Número 04 | Divulgação: Jan/2021

Tabela 3

Composição da taxa de crescimento da Indústria Geral Espírito Santo

Pontos Percentuais – Novembro/2020

Produção Industrial | Nov/2020

Atividades	Sem Ajuste Sazonal		
	Nov20/ Nov19	Acumulado no ano*	Acumulado 12 meses**
Indústria Geral	-3,9	-15,9	-16,6
Indústria Extrativa	-11,8	-14,0	-14,6
Fabricação de produtos alimentícios	2,8	0,7	0,9
Fabricação de celulose, papel e produtos de papel	5,5	1,5	1,1
Fabricação de produtos de minerais não metálicos	1,8	-0,5	-0,4
Metalurgia	-2,2	-3,5	-3,5

Fonte: Pesquisa Industrial Mensal - Produção Física – PIM-PF/IBGE

Elaboração: Coordenação de Estudos Econômicos – CEE/IJSN

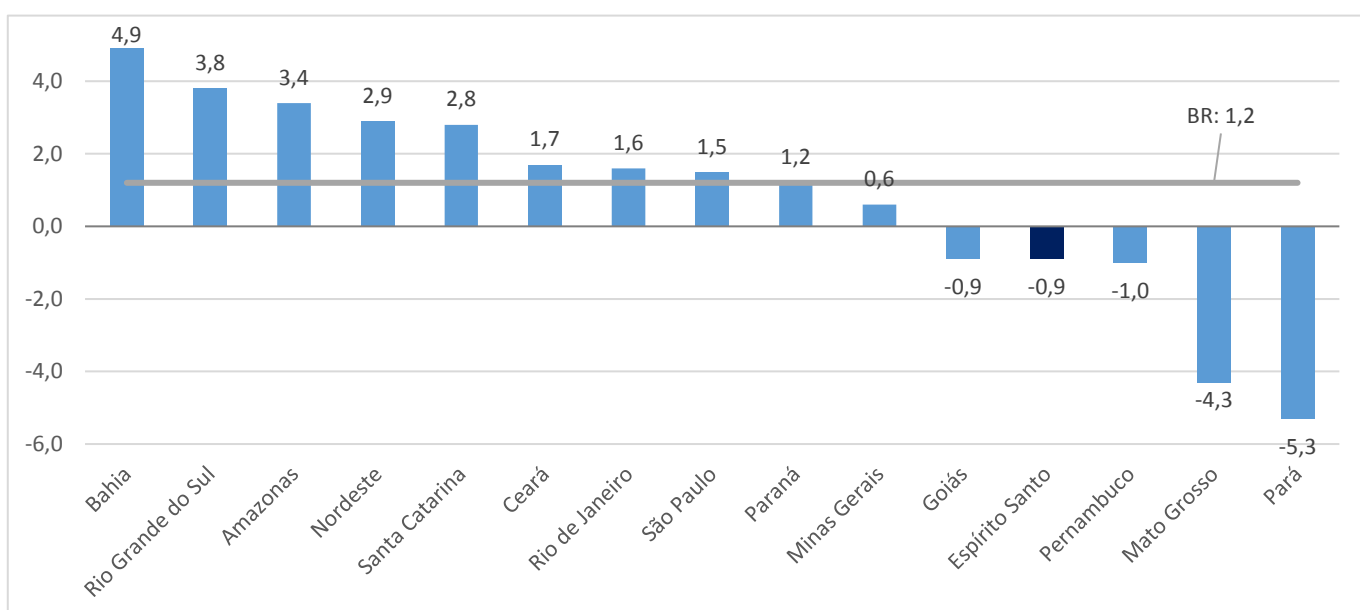
*Base igual período do ano anterior

**Base igual período anterior

Gráfico 1

Produção Industrial | Nov/2020

Produção Industrial Brasil e Unidades da Federação Variação (%) Nov/20/Out20 – com ajuste sazonal



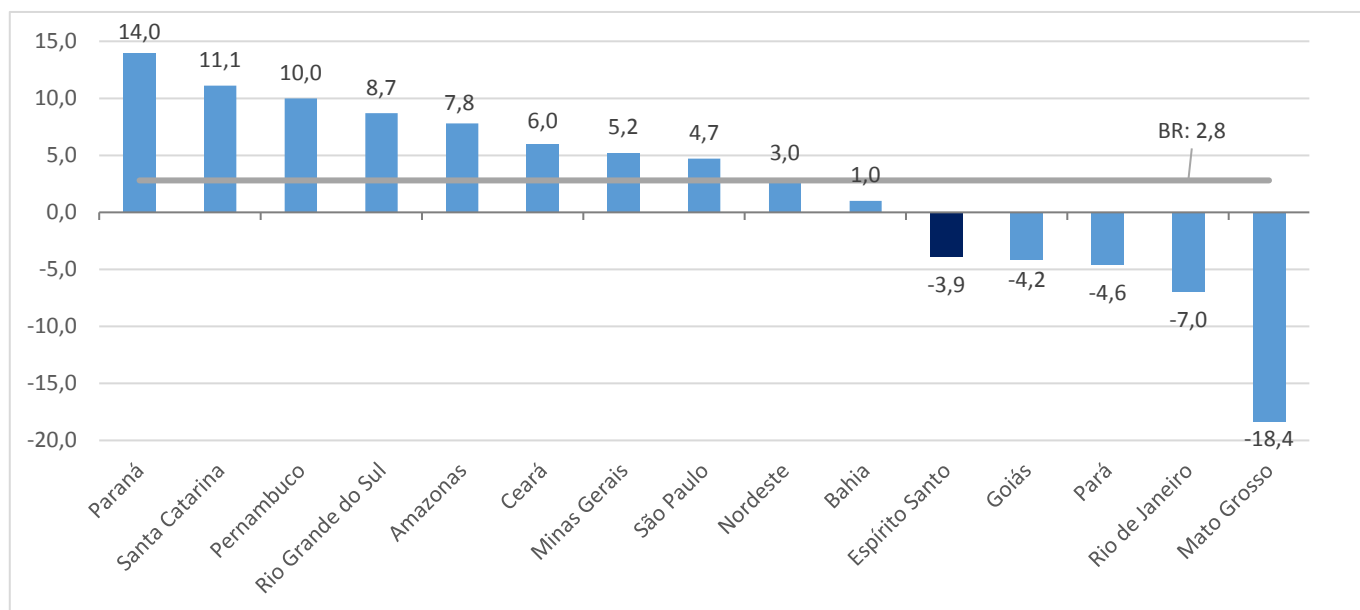
Fonte: Pesquisa Industrial Mensal - Produção Física – PIM-PF/IBGE

Elaboração: Coordenação de Estudos Econômicos – CEE/IJSN

Gráfico 2

Produção Industrial Brasil e Unidades da Federação Variação (%) Nov20/Nov19

Produção Industrial | Nov/2020

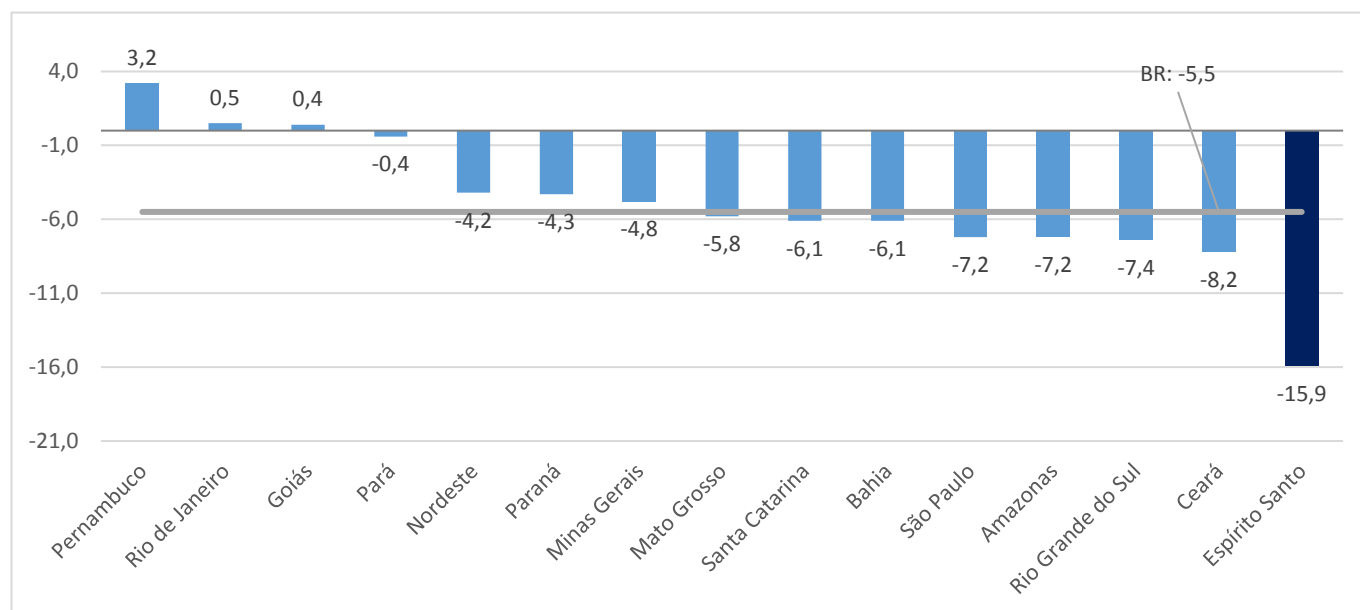


Fonte: Pesquisa Industrial Mensal - Produção Física – PIM-PF/IBGE
Elaboração: Coordenação de Estudos Econômicos – CEE/IJSN

Gráfico 3

Produção Industrial Brasil e Unidades da Federação Variação (%) acumulado no ano*

Produção Industrial | Nov/2020



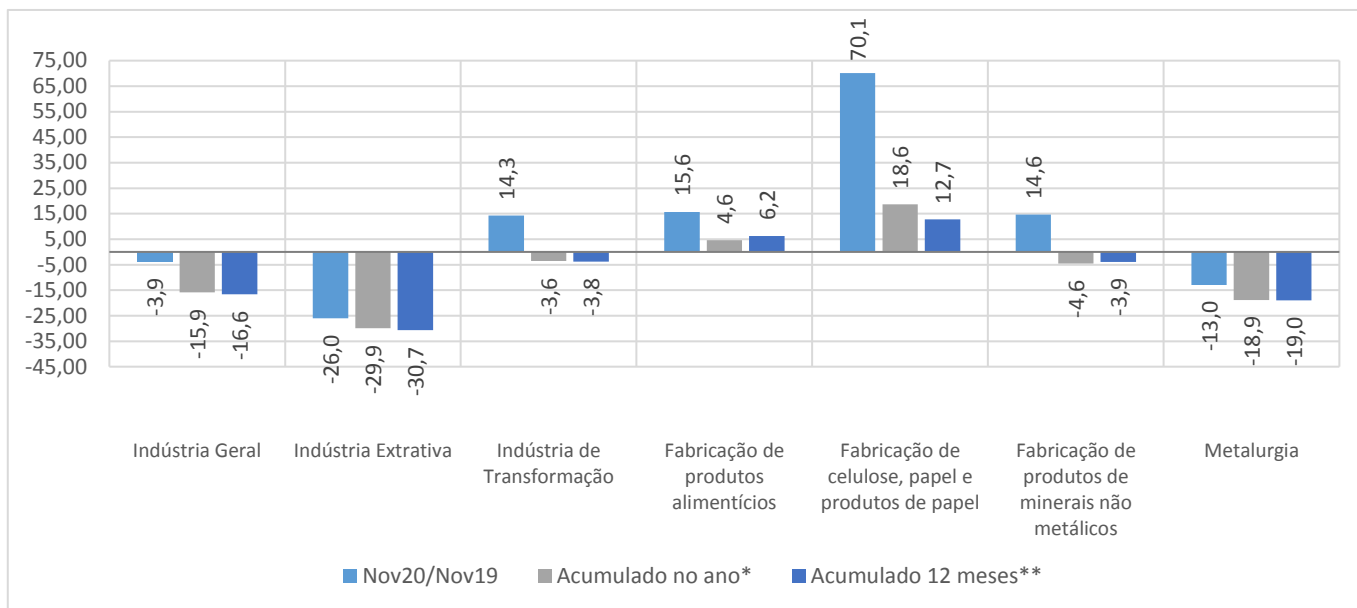
Fonte: Pesquisa Industrial Mensal - Produção Física – PIM-PF/IBGE
Elaboração: Coordenação de Estudos Econômicos – CEE/IJSN

*Base: igual período anterior

Gráfico 4

Produção Industrial | Nov/2020

Produção Industrial por Atividades Espírito Santo Variação (%)



Fonte: Pesquisa Industrial Mensal - Produção Física – PIM-PF/IBGE

Elaboração: Coordenação de Estudos Econômicos – CEE/IJSN

*Base igual período do ano anterior

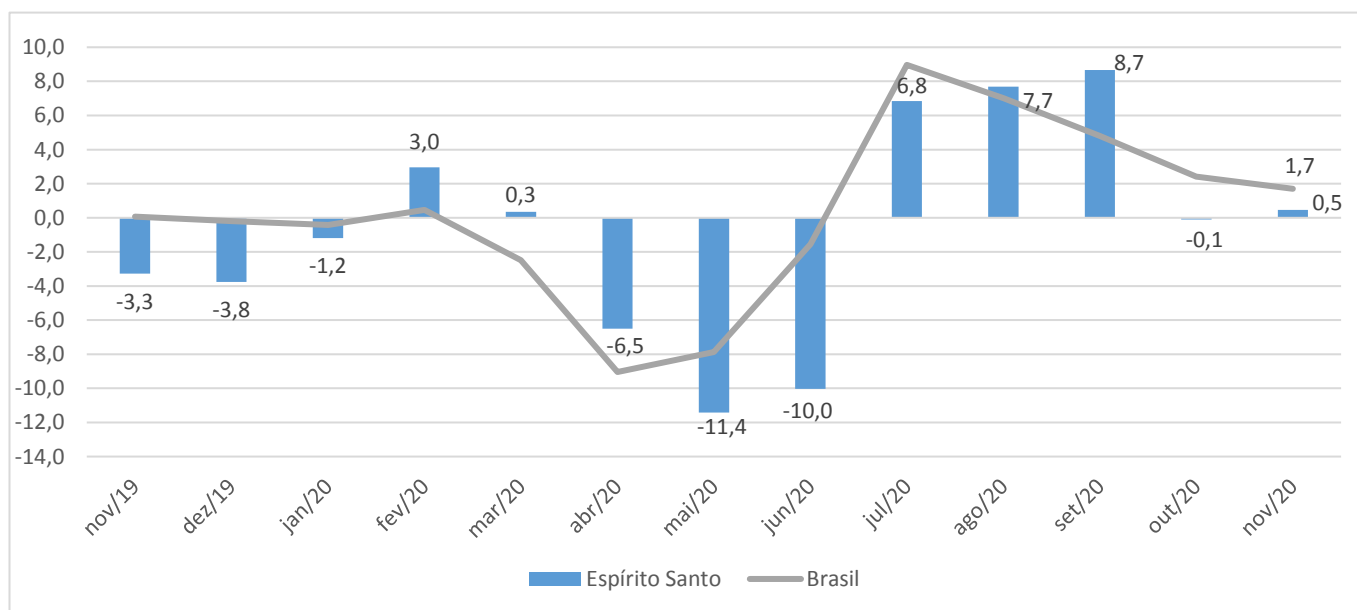
**Base igual período anterior

Gráfico 5

Produção Industrial | Nov/2020

Produção Industrial Brasil e Espírito Santo

Índice em média móvel trimestral com ajuste sazonal (Base: 2012 = 100)



Fonte: IBGE – Pesquisa Industrial Mensal - Produção Física – PIM-PF/IBGE

Elaboração: Coordenação de Estudos Econômicos – CEE/IJSN

