

Em novembro de 2019 o volume do setor de serviços¹ no Espírito Santo cresceu +2,3%, na comparação interanual. No Brasil também foi registrado resultado positivo de +1,8% nesta mesma base de comparação. A receita nominal de serviços do Espírito Santo, na comparação interanual, registrou crescimento de +4,3%, frente ao aumento de +5,0% na receita nominal de serviços do país.

De acordo com a Pesquisa Mensal de Serviços divulgada pelo Instituto Brasileiro de Geografia e Estatística (PMS-IBGE), em novembro de 2019, o volume do setor de serviços no Espírito Santo obteve um crescimento de +2,3% em comparação ao mesmo período do ano anterior, resultado superior a ampliação de +1,8% registrada para o País (Tabela 1, Gráfico 1).

Setorialmente, os segmentos Serviços prestados às famílias (+16,7%) e Outros serviços (+10,6%) exibiram as melhores performances. As demais contribuições positivas vieram de *Serviços profissionais, administrativos e complementares* (+5,2%) e *Serviços de informação e comunicação* (+0,4%). Por outro lado, o segmento *Transportes, serviços auxiliares aos transportes e correio* foi o único a apresentar resultado negativo, com retração de -0,6%, freando a expansão do setor, visto que possui o maior peso entre as atividades de serviços (Tabela 1).

No acumulado no ano, o volume de serviços no Espírito Santo expandiu +1,0%, resultado ligeiramente acima da média nacional (+0,9%) e ocupou a 9ª colocação no ranking das Unidades da Federação (UF's). Já no acumulado em 12 meses, o volume de serviços teve ampliação de +0,5%, crescimento inferior ao do Brasil (+0,9%) (Tabela 1, Gráfico 1, Gráfico 3, Gráfico 5).

Por sua vez, a receita nominal de serviços no Espírito Santo auferiu alta de +4,3% na comparação interanual, ficando abaixo da média nacional de +5,0% (Tabela 2, Gráfico 2, Gráfico 5).

A receita nominal de serviços apresentou ampliação em todos os segmentos. A maior elevação foi constatada no segmento *Serviços de informação e comunicação*, com +19,7%, seguido por *Outros serviços* (+13,1%), *Serviços profissionais, administrativos e complementares* (+7,3%), *Transportes, serviços auxiliares aos transportes e correio* (+2,0%) e *Serviços de informação e comunicação* (+0,4%) (Tabela 2).

De janeiro a novembro de 2019, a receita nominal de serviços acumulou alta de +4,9%, desempenho superior ao do Brasil (+4,4%), ficando na 6ª posição no ranking das UF's. Já no acumulado em 12 meses, a receita nominal de serviços teve elevação de +4,6%, também acima da média nacional (+4,4%) (Tabela 2, Gráfico 2, Gráfico 4, Gráfico 5).

¹ O IBGE a partir do mês de outubro de 2015 passou a divulgar a série de volume de serviços com intuito de fornecer informações sobre o desempenho real do setor, ou seja, sem a influência dos preços sobre a atividade. A metodologia do indicador pode ser encontrada em: <http://migre.me/s9nKA>

Tabela 1

Serviços | Novembro/2019

Volume de Serviços Brasil e Espírito Santo

Varição percentual (%) – Novembro/2019

Atividades	Interanual*	Acumulado no ano*	Acumulado 12 meses**
Brasil			
Total	1,8	0,9	0,9
Famílias	1,3	3,3	3,3
Informação e comunicação	4,0	3,3	3,2
Profissionais, administrativos e complementares	2,8	0,5	0,1
Transportes, serviços auxiliares aos transportes e correio	-1,9	-2,6	-2,4
Outros	6,1	5,2	5,0
Espírito Santo			
Total	2,3	1,0	0,5
Famílias	16,7	6,8	6,2
Informação e comunicação	0,4	-1,3	-1,6
Profissionais, administrativos e complementares	5,2	-4,7	-5,3
Transportes, serviços auxiliares aos transportes e correio	-0,6	3,3	2,9
Outros	10,6	-1,0	-2,4

Fonte: Pesquisa Mensal de Serviços – PMS/IBGE

Elaboração: Coordenação de Estudos Econômicos – CEE/IJSN

*Base igual período do ano anterior

**Base igual período anterior

Tabela 2

Serviços | Novembro/2019

Receita nominal de Serviços Brasil e Espírito Santo

Varição percentual (%) – Novembro/2019

Atividades	Interanual*	Acumulado no ano*	Acumulado 12 meses**
Brasil			
Total	5,0	4,4	4,4
Famílias	4,2	6,3	6,2
Informação e comunicação	5,0	3,9	3,8
Profissionais, administrativos e complementares	5,7	3,8	3,5
Transportes, serviços auxiliares aos transportes e correio	3,7	3,9	4,1
Outros	9,7	9,2	8,9
Espírito Santo			
Total	4,3	4,9	4,6
Famílias	19,7	9,0	8,5
Informação e comunicação	0,4	-0,8	-1,1
Profissionais, administrativos e complementares	7,3	-2,2	-2,7
Transportes, serviços auxiliares aos transportes e correio	2,0	9,2	9,2
Outros	13,1	1,8	0,4

Fonte: Pesquisa Mensal de Serviços – PMS/IBGE

Elaboração: Coordenação de Estudos Econômicos – CEE/IJSN

*Base igual período do ano anterior

**Base igual período anterior



Serviços | Novembro/2019

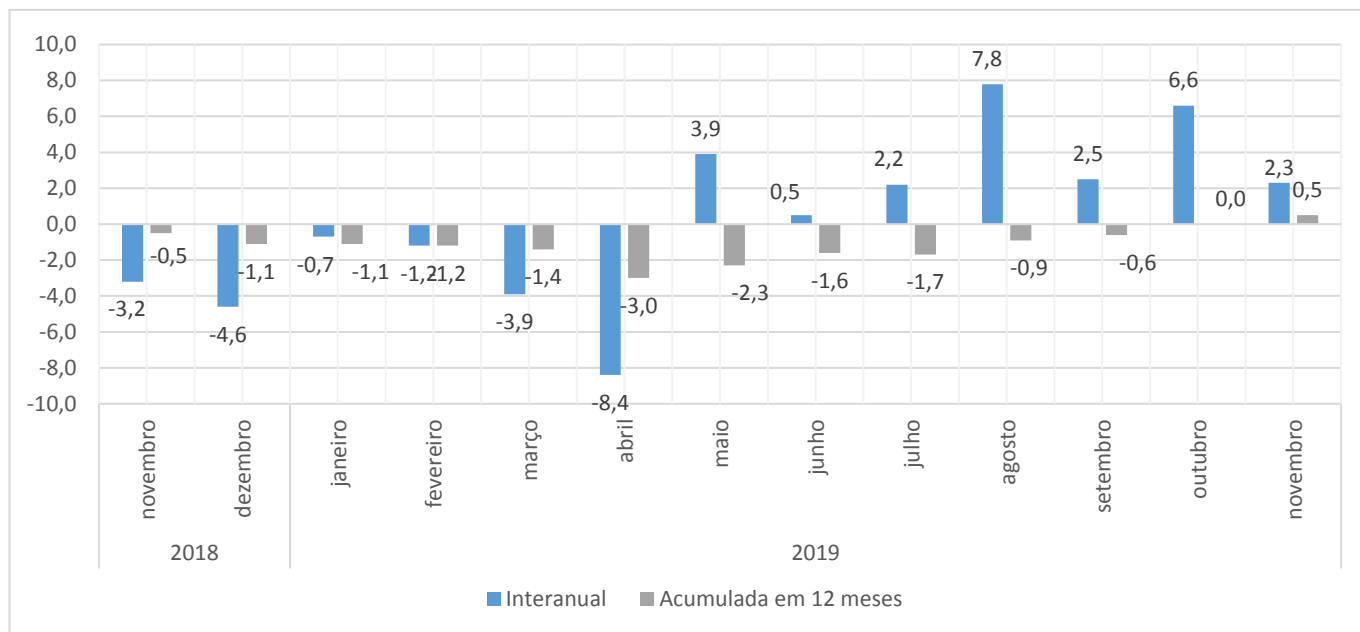
Resenha de Conjuntura | IJSN | Ano XIII | Número 04 | Divulgação: Jan/2020

Gráfico 1

Serviços | Novembro/2019

Volume de Serviços Espírito Santo

Variação percentual interanual e acumulada em 12 meses



Fonte: Pesquisa Mensal de Serviços – PMS/IBGE

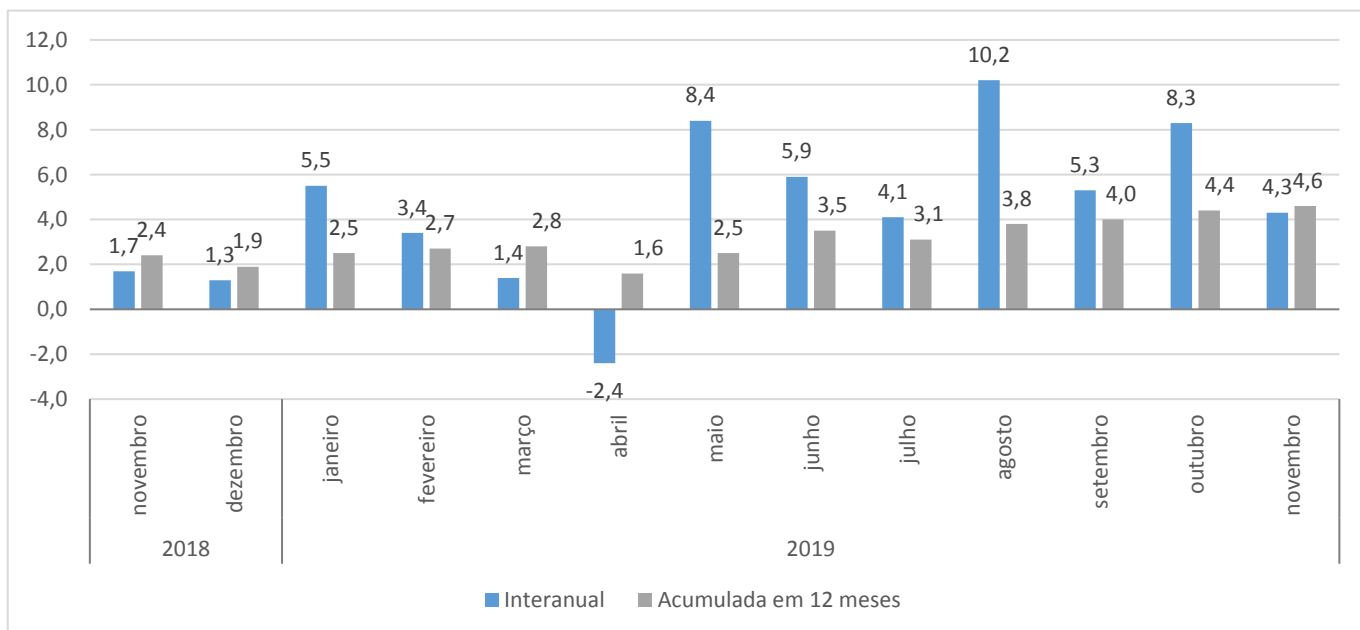
Elaboração: Coordenação de Estudos Econômicos – CEE/IJSN

Gráfico 2

Serviços | Novembro/2019

Receita nominal de Serviços Espírito Santo

Variação percentual interanual e acumulada em 12 meses



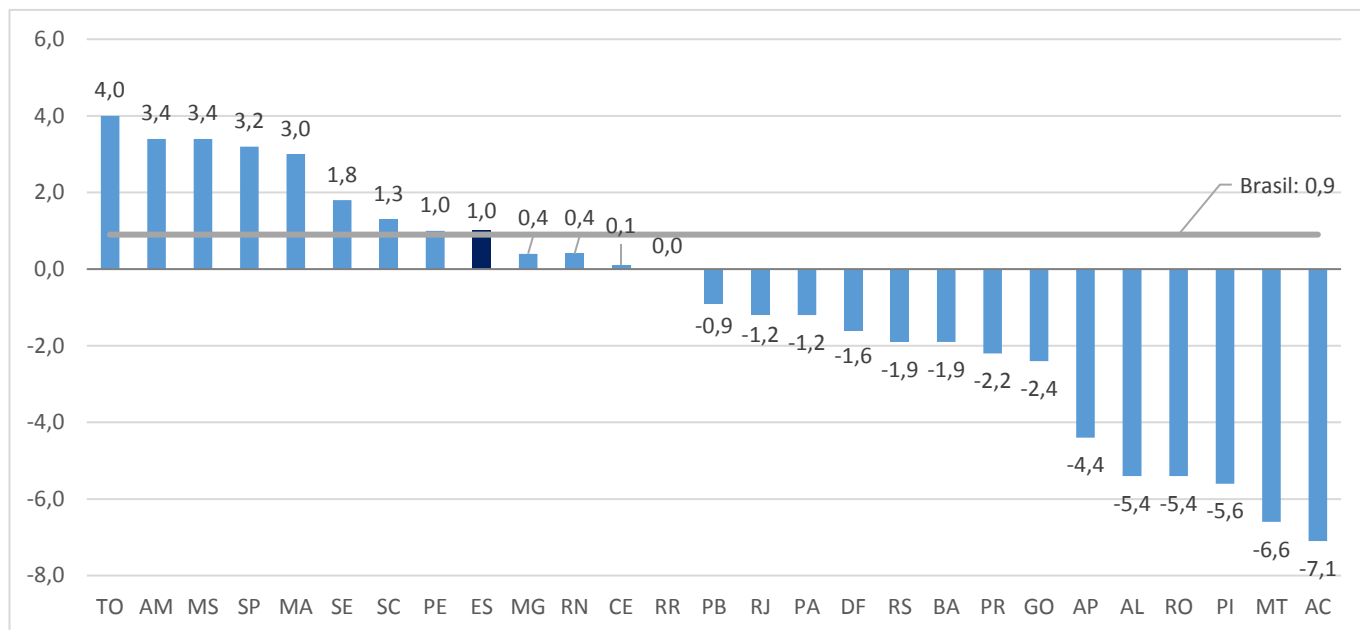
Fonte: Pesquisa Mensal de Serviços – PMS/IBGE

Elaboração: Coordenação de Estudos Econômicos – CEE/IJSN

Gráfico 3

Serviços | Novembro/2019

Ranking do desempenho do setor de serviços Volume de serviços – Variação acumulada no ano base: igual período do ano anterior

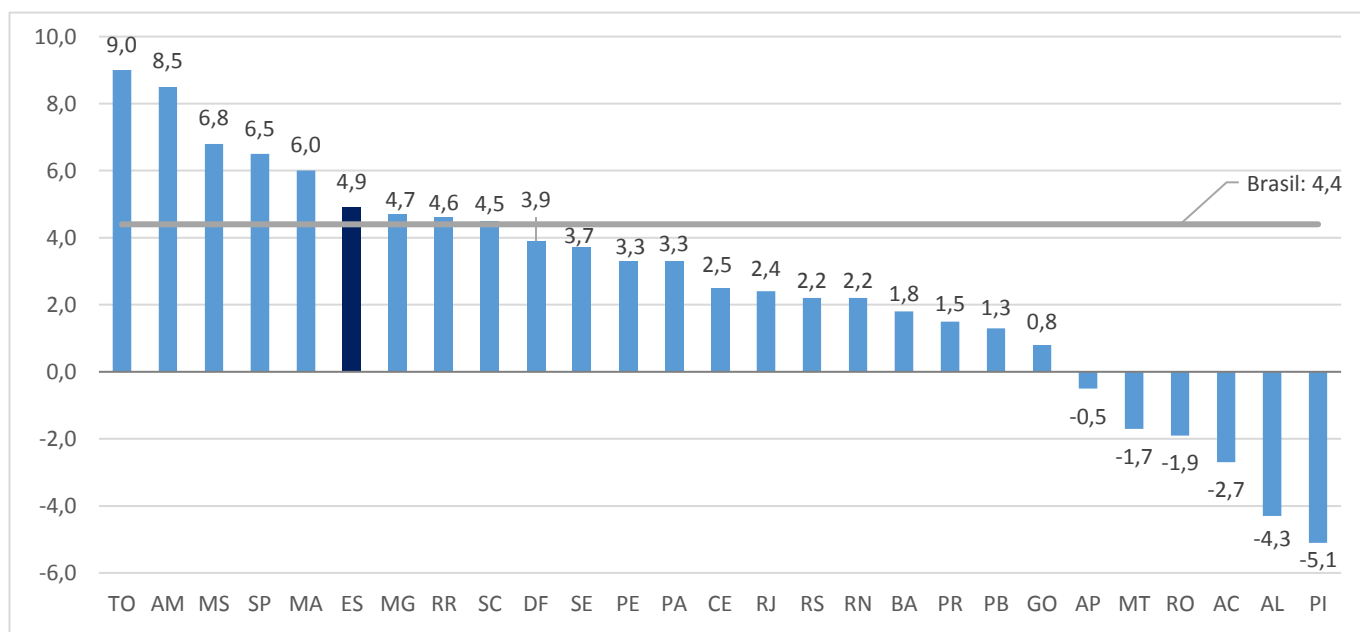


Fonte: Pesquisa Mensal de Serviços – PMS/IBGE
Elaboração: Coordenação de Estudos Econômicos – CEE/IJSN

Gráfico 4

Serviços | Novembro/2019

Ranking do desempenho do setor de serviços Receita Nominal – Variação acumulada no ano base: igual período do ano anterior



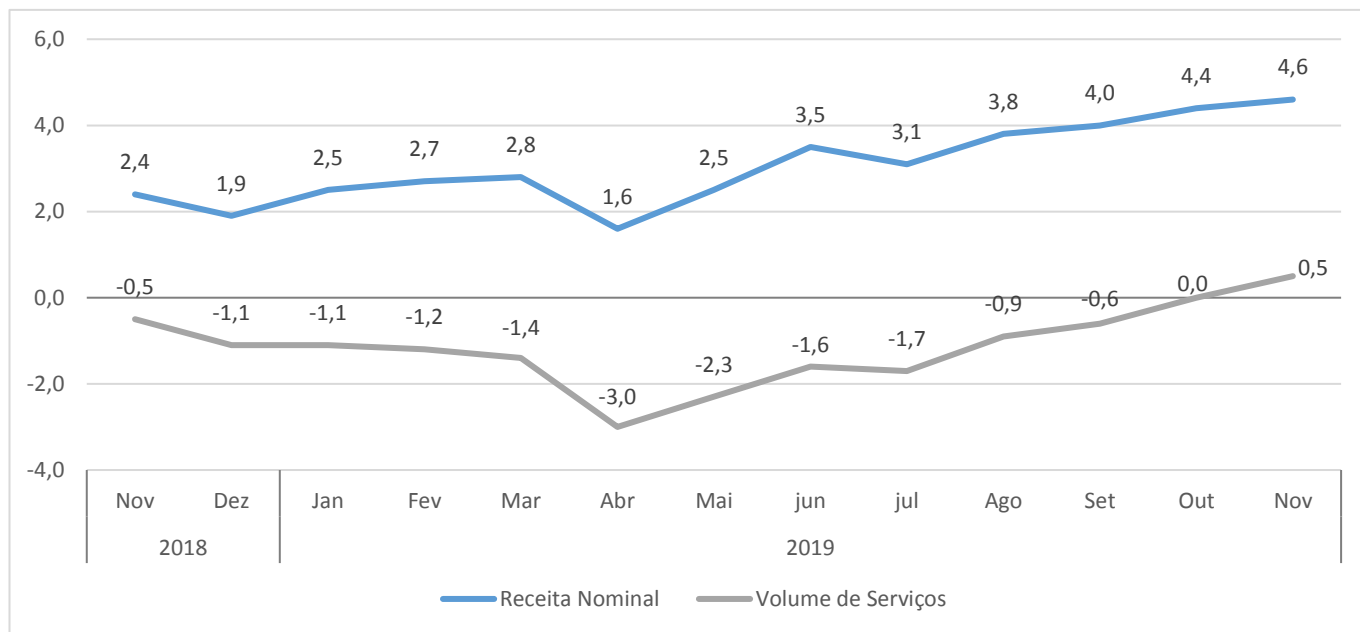
Fonte: Pesquisa Mensal de Serviços – PMS/IBGE
Elaboração: Coordenação de Estudos Econômicos – CEE/IJSN



Gráfico 5

Serviços | Novembro/2019

Varição acumulada em 12 meses da receita nominal e do volume de serviços – Espírito Santo (%) – base: igual período do ano anterior



Fonte: Pesquisa Mensal de Serviços – PMS/IBGE

Elaboração: Coordenação de Estudos Econômicos – CEE/IJSN