

SERVIÇOS – Novembro/2018

Em novembro de 2018, o volume do setor de serviços¹ apresentou queda de -3,6%, enquanto a receita nominal, no Espírito Santo, fechou o mês com aumento de +1,4%, ambos na comparação interanual.

De acordo com a Pesquisa Mensal de Serviços divulgada pelo Instituto Brasileiro de Geografia e Estatística (PMS-IBGE), em novembro de 2018, o volume do setor de serviços no Espírito Santo apresentou queda de -3,6% na comparação interanual. Dentre as atividades que apresentaram retração neste período de comparação, os destaques foram: *Serviços profissionais, administrativos e complementares* (-18,7%), *Outros serviços*² (-12,6%) e *Informação e comunicação* (-0,9%). Em oposição a essas quedas, as atividades que apresentaram resultado positivo em novembro de 2018, foram os setores de *Transportes, serviços auxiliares aos transportes e correio* (+0,7%) e *Serviços prestados às famílias* (+0,9%). Entretanto, diferente do que ocorreu nos meses anteriores, o resultado da atividade de Transportes não foi suficiente para minimizar os efeitos negativos apresentados no volume total do setor de serviços no estado (Tabela 1).

No Brasil, o resultado interanual do volume de serviços foi de crescimento de +0,9%, influenciado pelo aumento de quatro das cinco atividades do setor. Os setores de *Outros serviços* (+3,7%), *Serviços prestados às famílias* (+3,1%), *Informação e comunicação* (+1,2%) e *Transportes, serviços auxiliares aos transportes e correio* (+0,6%), foram os que influenciaram positivamente o setor, enquanto o setor *Serviços profissionais, administrativos e complementares* (-1,1%) apresentou resultado negativo nesta base de comparação (Tabela 1 e Gráfico 1).

No Espírito Santo, a receita nominal de serviços, na comparação interanual, apresentou aumento de +1,4%. Esse resultado, é reflexo do aumento na receita apurada nos setores de *Transportes, serviços auxiliares aos transportes e correio* (+10,0%) e dos *Serviços prestados às famílias* (+3,5%) que apresentaram resultados positivos. Por outro lado, os *Serviços profissionais, administrativos e complementares* (-16,1%), *Outros serviços* (-9,5%) e os serviços de *Informação e comunicação* (-1,0%), fecharam novembro de 2018 com resultados negativos na comparação interanual. (Tabela 2 e Gráfico 2).

Na variação acumulada em 12 meses, o volume de serviços no Espírito Santo apresentou queda de -0,6% e a receita nominal do setor de serviços registrou aumento de +2,4%. No Brasil, o volume do setor de serviços apresentou estabilidade (0,0%) e a receita nominal apresentou crescimento de +2,8%, nesta base de comparação (Tabela 1, Tabela 2 e Gráfico 5).

Quando analisado o desempenho do volume do setor serviços do estado na variação do acumulado do ano (-0,8%), o Espírito Santo ficou em 9º lugar no ranking em relação às demais Unidades da Federação (UFs). Com este resultado, o estado se mantém abaixo da média nacional (-0,1%). Nesta mesma base de comparação, a receita nominal de serviços fechou o período com resultado positivo (+2,0%), ocupando a 9ª posição entre as unidades da Federação (UFs), ficando abaixo da média nacional (+2,6%) (Gráfico 3 e Gráfico 4).

¹ O IBGE a partir do mês de outubro de 2015 passou a divulgar a série de volume de serviços com intuito de fornecer informações sobre o desempenho real do setor, ou seja, sem a influência dos preços sobre a atividade. A metodologia do indicador pode ser encontrada em: <http://migre.me/s9nKA>

² Este segmento é composto por diversas atividades como Hotéis e similares; Intermediação na compra, venda e aluguel de imóveis; Manutenção e reparação de veículos automotores entre outros. A listagem completa encontra-se em: <http://migre.me/s9nXB>

Tabela 1 – Volume de serviços – Brasil e Espírito Santo

Variação percentual (%) - novembro de 2018

Variáveis	Interanual*	Acumulada no ano*	Acumulada em 12 meses**
Brasil			
Total	↑ 0,9	↓ -0,1	→ 0,0
Famílias	↑ 3,1	↓ -0,1	↓ -0,5
Informação e comunicação	↑ 1,2	↓ -0,7	↓ -0,5
Profissionais, administrativos e complementares	↓ -1,1	↓ -1,6	↓ -1,8
Transportes, serviços auxiliares aos transportes e correio	↑ 0,6	↑ 1,3	↑ 1,6
Outros	↑ 3,7	↑ 1,8	↑ 1,1
Espírito Santo			
Total	↓ -3,6	↓ -0,8	↓ -0,6
Famílias	↑ 0,9	↑ 0,2	↑ 0,1
Informação e comunicação	↓ -0,9	↓ -5,6	↓ -5,3
Profissionais, administrativos e complementares	↓ -18,7	↓ -9,9	↓ -10,1
Transportes, serviços auxiliares aos transportes e correio	↑ 0,7	↑ 5,3	↑ 6,1
Outros	↓ -12,6	↓ -1,7	↑ 0,6

Fonte: Pesquisa Mensal de Serviços - PMS/IBGE

Elaboração: Coordenação de Estudos Econômicos - CEE/IJSN

* Base: igual período do ano anterior

**Base igual período anterior

Tabela 2 – Receita nominal de serviços – Brasil e Espírito Santo

Variação percentual (%) - novembro de 2018

Variáveis	Interanual*	Acumulada no ano*	Acumulada em 12 meses**
Brasil			
Total	↑ 3,8	↑ 2,6	↑ 2,8
Famílias	↑ 6,1	↑ 1,8	↑ 1,8
Informação e comunicação	↑ 1,0	↓ -0,8	↓ -0,5
Profissionais, administrativos e complementares	↑ 2,5	↑ 1,7	↑ 1,8
Transportes, serviços auxiliares aos transportes e correio	↑ 5,8	↑ 5,9	↑ 6,2
Outros	↑ 7,4	↑ 5,6	↑ 5,1
Espírito Santo			
Total	↑ 1,4	↑ 2,0	↑ 2,4
Famílias	↑ 3,5	↑ 2,1	↑ 2,4
Informação e comunicação	↓ -1,0	↓ -5,9	↓ -5,6
Profissionais, administrativos e complementares	↓ -16,1	↓ -6,8	↓ -6,7
Transportes, serviços auxiliares aos transportes e correio	↑ 10,0	↑ 8,8	↑ 9,3
Outros	↓ -9,5	↑ 2,1	↑ 4,5

Fonte: Pesquisa Mensal de Serviços - PMS/IBGE

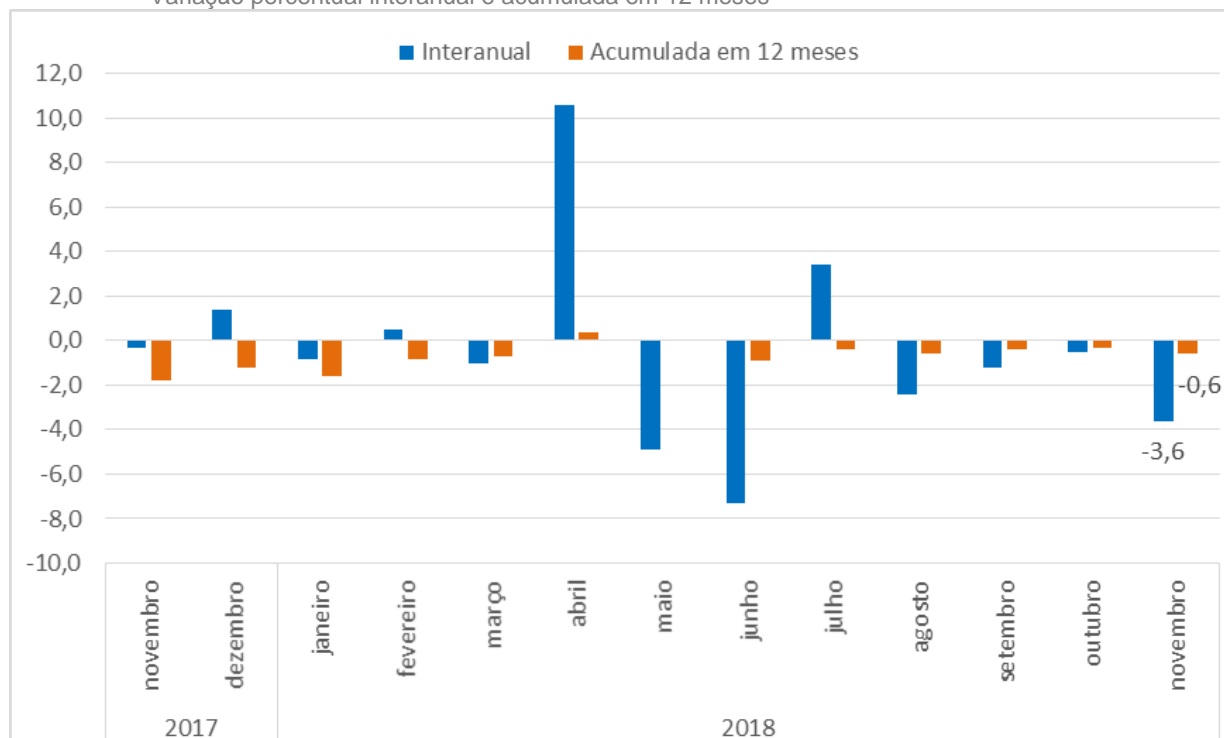
Elaboração: Coordenação de Estudos Econômicos - CEE/IJSN

* Base: igual período do ano anterior

**Base igual período anterior

Gráfico 1 – Volume de Serviços - Espírito Santo

Varição percentual interanual e acumulada em 12 meses

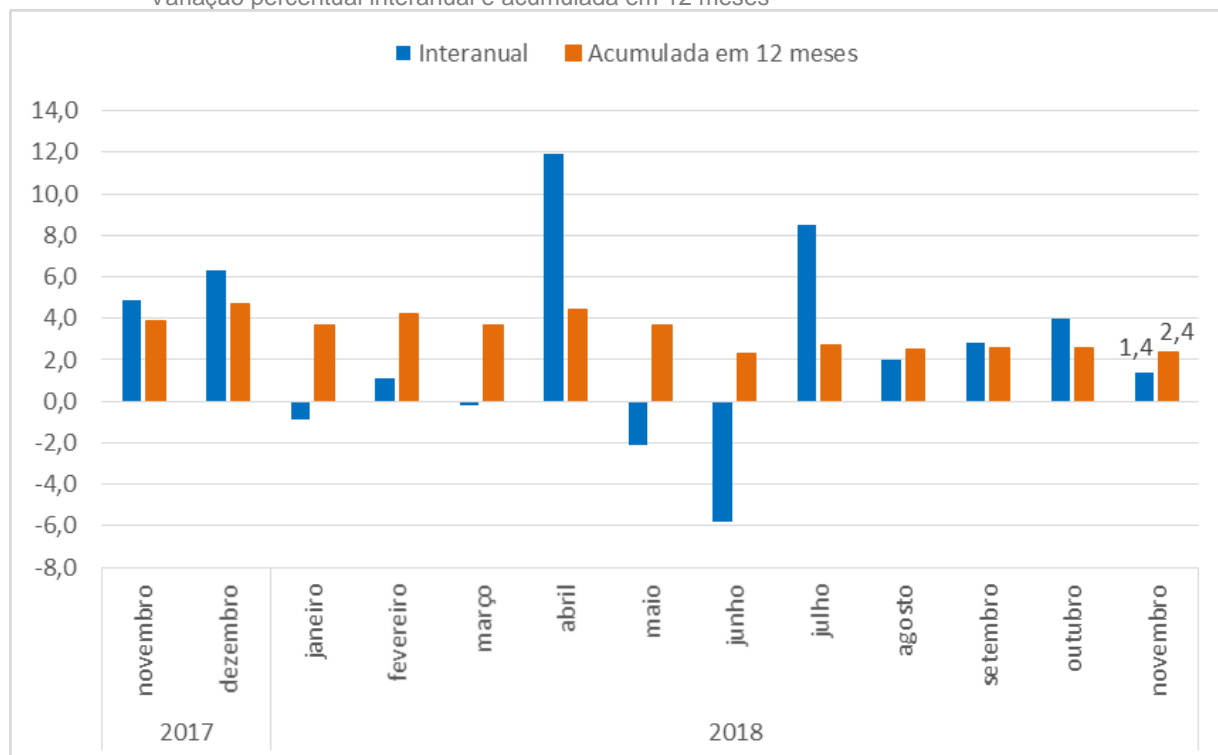


Fonte: Pesquisa Mensal de Serviços - PMS/IBGE

Elaboração: Coordenação de Estudos Econômicos - CEE/IJSN

Gráfico 2 – Receita Nominal de Serviços - Espírito Santo

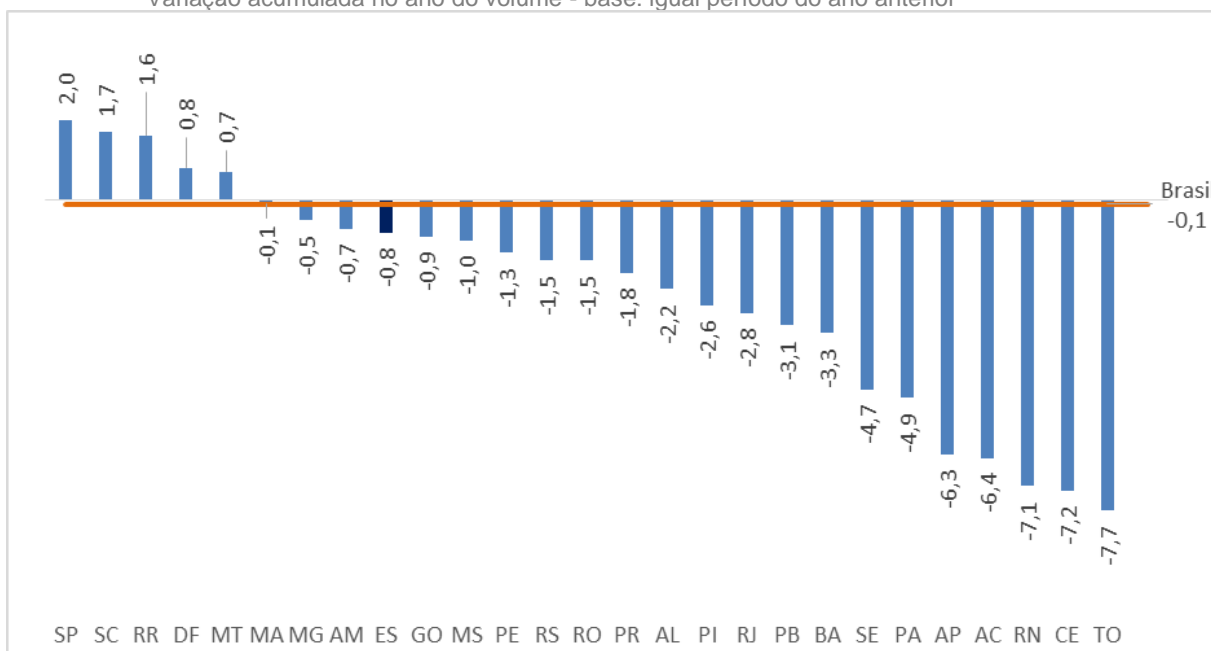
Varição percentual interanual e acumulada em 12 meses



Fonte: Pesquisa Mensal de Serviços - PMS/IBGE

Gráfico 3 – Ranking do desempenho do setor de serviços – Volume de serviços

Varição acumulada no ano do volume - base: igual período do ano anterior

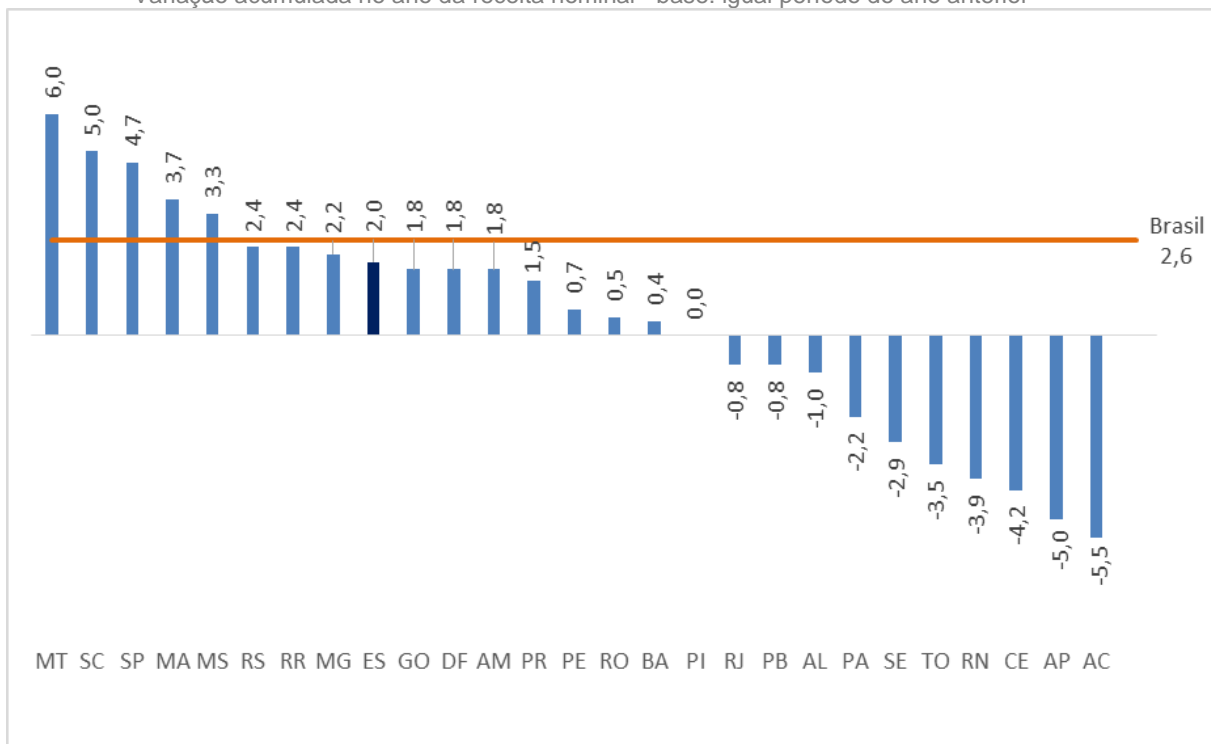


Fonte: Pesquisa Mensal de Serviços - PMS/IBGE

Elaboração: Coordenação de Estudos Econômicos - CEE/IJSN

Gráfico 4 – Ranking do desempenho do setor de serviços – Receita nominal

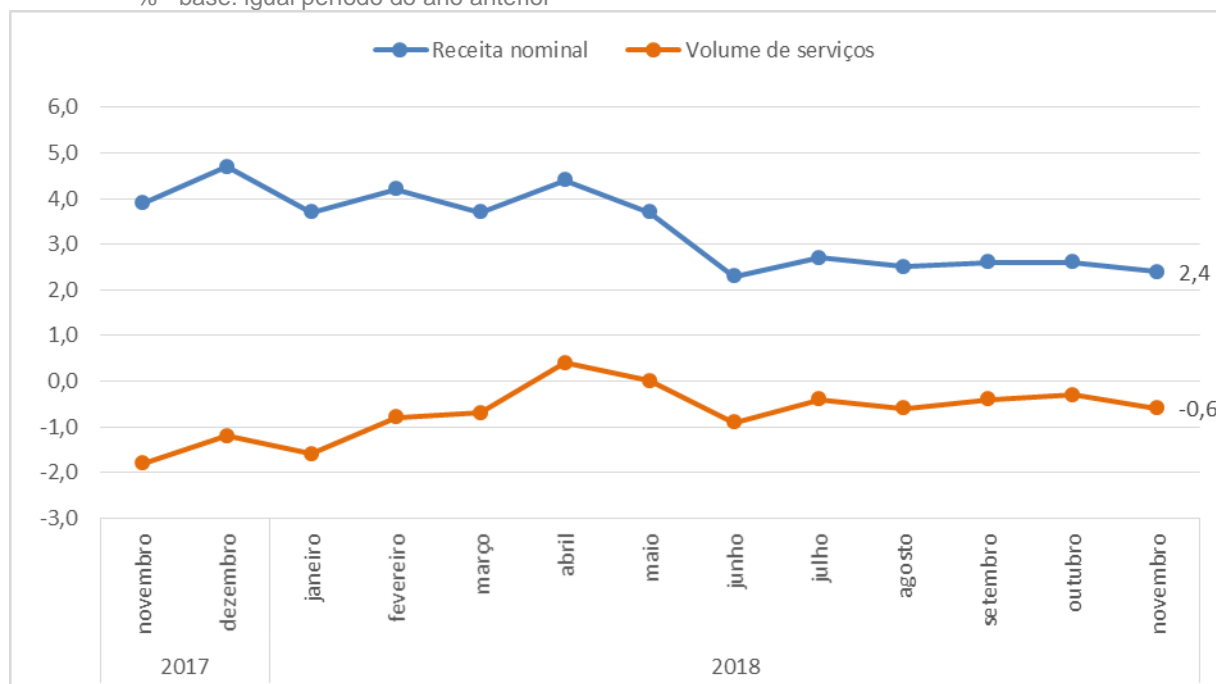
Varição acumulada no ano da receita nominal - base: igual período do ano anterior



Fonte: Pesquisa Mensal de Serviços - PMS/IBGE

Elaboração: Coordenação de Estudos Econômicos - CEE/IJSN

Gráfico 5 – Variação acumulada em 12 meses da receita nominal e do volume de serviços – Espírito Santo
% - base: igual período do ano anterior



Fonte: Pesquisa Mensal de Serviços - PMS/IBGE

Elaboração: Coordenação de Estudos Econômicos - CEE/IJSN

Coordenação Geral

Luiz Paulo Vellozo Lucas
Diretor Presidente

Eduarda La Rocque

Pablo Silva Lira
Diretora de Estudos e Pesquisas

Coordenação

Antônio Ricardo Freislebem da Rocha
Coordenação de Estudos Econômicos – CEE

Equipe Técnica

Claudimar Pancieri Marçal
Coordenação de Estudos Econômicos – CEE