

PRODUÇÃO INDUSTRIAL – Outubro/2011

Produção industrial no Espírito Santo apresenta estabilidade entre outubro e setembro de 2011 e o maior crescimento entre as Unidades da Federação na comparação do acumulado dos últimos 12 meses.

De acordo com dados da Pesquisa Industrial Mensal – Produção Física (PIM-PF), divulgados pelo Instituto Brasileiro de Geografia e Estatística (IBGE), a produção industrial no Espírito Santo manteve um padrão de estabilidade (-0,03%) na comparação entre outubro e setembro de 2011, na série livre de influências sazonais. No mesmo período, a produção industrial brasileira registrou retração de -0,61% (Gráfico 1, Tabela 1).

O desempenho estável da Indústria Geral do Espírito Santo na passagem entre setembro e outubro de 2011, utilizando ainda a série com ajuste sazonal, se deve à queda de -4,01% da *Indústria Extrativa* e ao crescimento de +4,32% da *Indústria de Transformação*, que apresentou crescimento relativamente equilibrado entre todos os segmentos (Gráfico 4, Tabela 2).

Em relação à comparação envolvendo outubro de 2011 com mesmo período do ano passado, a indústria no Espírito Santo registrou um menor volume de produção, equivalente a um recuo de -2,53%, abaixo

do resultado nacional, que foi de -2,19% (Gráfico 2, Tabela 1).

Por outro lado, no acumulado dos últimos 12 meses, o Espírito Santo ocupa o primeiro lugar entre as Unidades da Federação pesquisadas, com crescimento registrado de +6,53% (Gráfico 3, Tabela 1). Em termos setoriais, utilizando a mesma base de comparação, a *Indústria Extrativa* mantém um crescimento de +30,91%, enquanto a *Indústria de Transformação* apresenta queda de -5,49% com padrões distintos entre os segmentos, cujos principais resultados estão em *Minerais não-metálicos* (+13,08%) e *Metalurgia básica* (-22,95%) (Gráfico 4, Tabela 2).

A análise da produção industrial de uma perspectiva de longo prazo, através do índice em média móvel trimestral com ajuste sazonal, indica que Espírito Santo e Brasil apresentam padrões de desaceleração, em face do intenso crescimento registrado no primeiro semestre de 2011 (Gráfico 5).

Tabela 1 - Indicadores Regionais da Indústria
Outubro/2011

Local	Taxa de Variação (%)			
	Com Ajuste Sazonal	Sem Ajuste Sazonal		
		Mês / Mês anterior	Mês / Mês ano anterior	Acumulado no Ano (1)
Espírito Santo	-0,03	-2,53	6,96	6,53
Goiás	-7,97	3,04	5,42	6,45
Paraná	1,01	13,38	5,24	5,51
Amazonas	0,91	16,05	4,42	4,94
Pará	-1,40	3,31	2,80	4,64
Rio Grande do Sul	2,42	6,89	2,40	2,58
Rio de Janeiro	-0,86	-1,93	1,00	1,75
São Paulo	-2,61	-4,55	1,10	1,44
Minas Gerais	1,62	-3,58	0,34	1,25
Pernambuco	-0,96	4,08	-0,71	-0,36
Santa Catarina	-3,36	-8,48	-4,39	-3,06
Bahia	3,02	-3,93	-4,24	-4,68
Ceará	-1,48	-6,36	-12,63	-11,63
Brasil	-0,61	-2,19	0,73	1,26

Fonte: IBGE.

Elaboração: Coordenação de Estudos Econômicos / IJSN.

(1) Em relação ao mesmo período do ano anterior.

Tabela 2 - Produção Industrial (ES e Brasil) – Taxa de Crescimento Acumulado (%)
Outubro/2011

Atividades	Taxa de Variação (%)			
	Com Ajuste Sazonal*	Sem Ajuste Sazonal		
		Mês / Mês anterior	Mês / Mês ano anterior	Acumulado no Ano (1)
Brasil				
Indústria Geral	-0,61	-2,19	0,73	1,26
Indústria Extrativa	0,55	1,81	2,00	3,40
Indústria de Transformação	-1,55	-2,42	0,65	1,13
Espírito Santo				
Indústria Geral	-0,03	-2,53	6,96	6,53
Indústria Extrativa	-4,01	9,92	19,98	30,91
Indústria de Transformação	4,32	-9,60	12,67	-5,49
Alimentos e bebidas	4,40	23,50	10,83	2,87
Celulose, papel e produtos de papel	4,88	0,86	9,56	3,24
Minerais não metálicos	3,46	12,65	10,04	13,08
Metalurgia básica	3,15	-46,45	5,54	-22,95

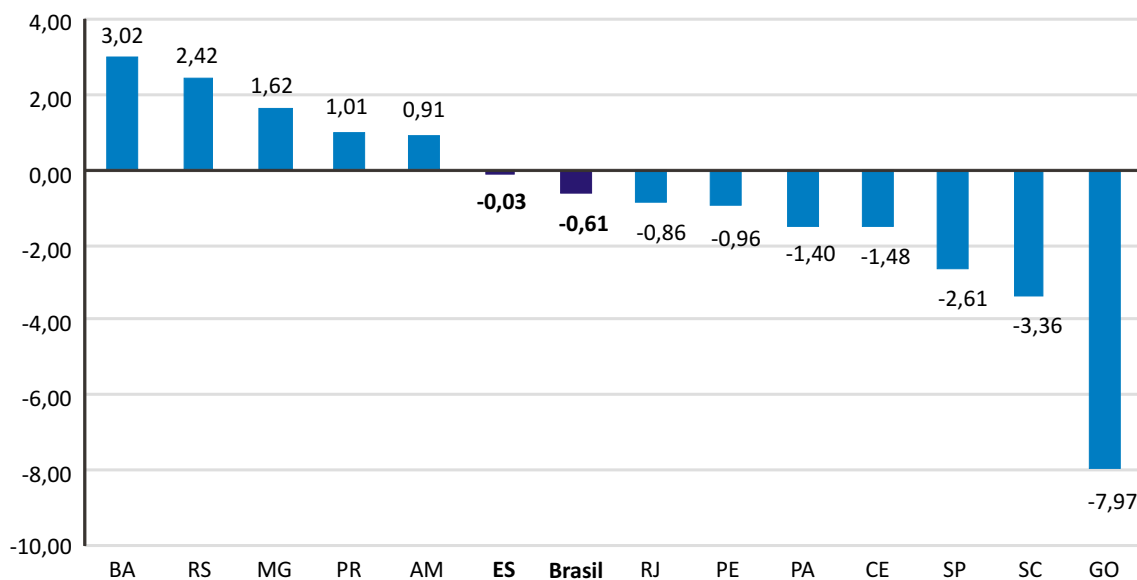
Fonte: IBGE.

Elaboração: Coordenação de Estudos Econômicos / IJSN.

(1) Em relação ao mesmo período do ano anterior.

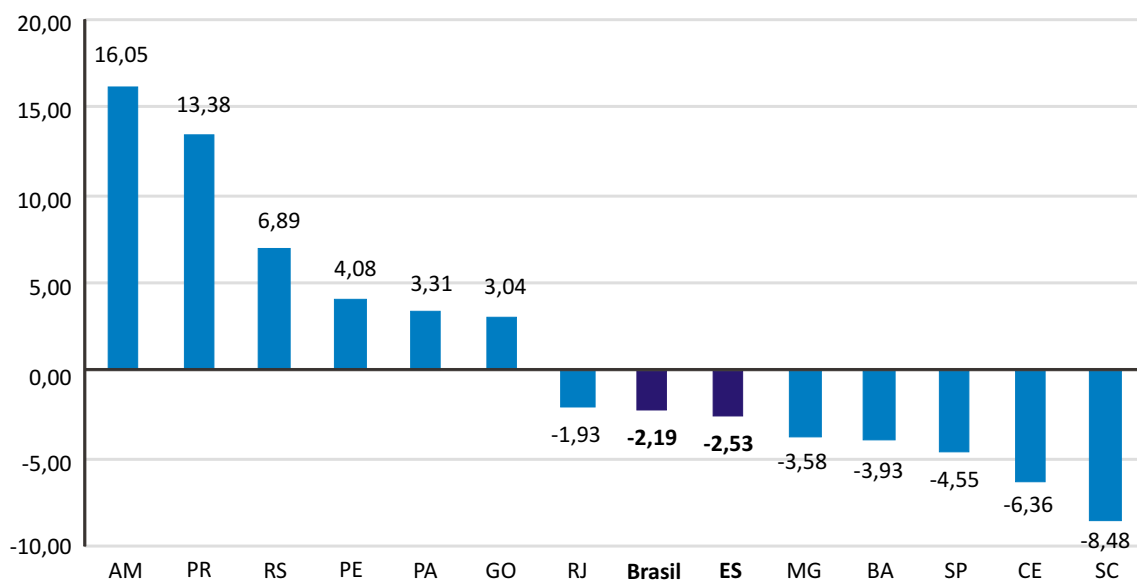
* Para Indústria Extrativa, de Transformação e demais segmentos do Espírito Santo, ajuste sazonal realizado pela Coordenação de Estudos Econômicos do IJSN.

Gráfico 1 - Produção Industrial – Brasil e Unidades da Federação
 Variação (%) Out/11 contra Set/11



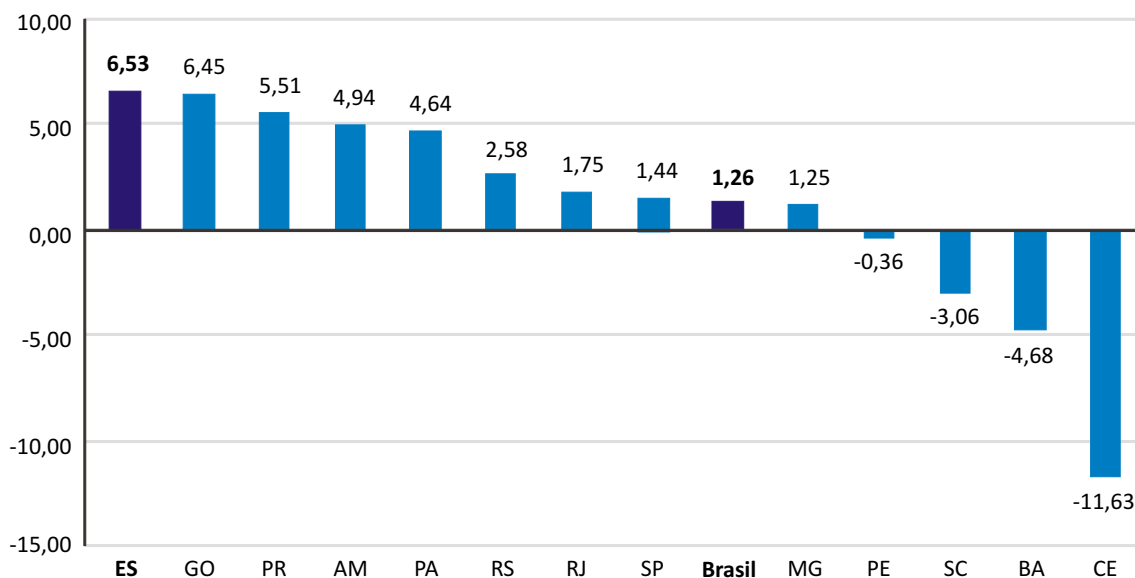
Fonte: IBGE.
 Elaboração: Coordenação de Estudos Econômicos / IJSN.

Gráfico 2 - Produção Industrial – Brasil e Unidades da Federação
 Variação (%) Out/11 contra Out/10



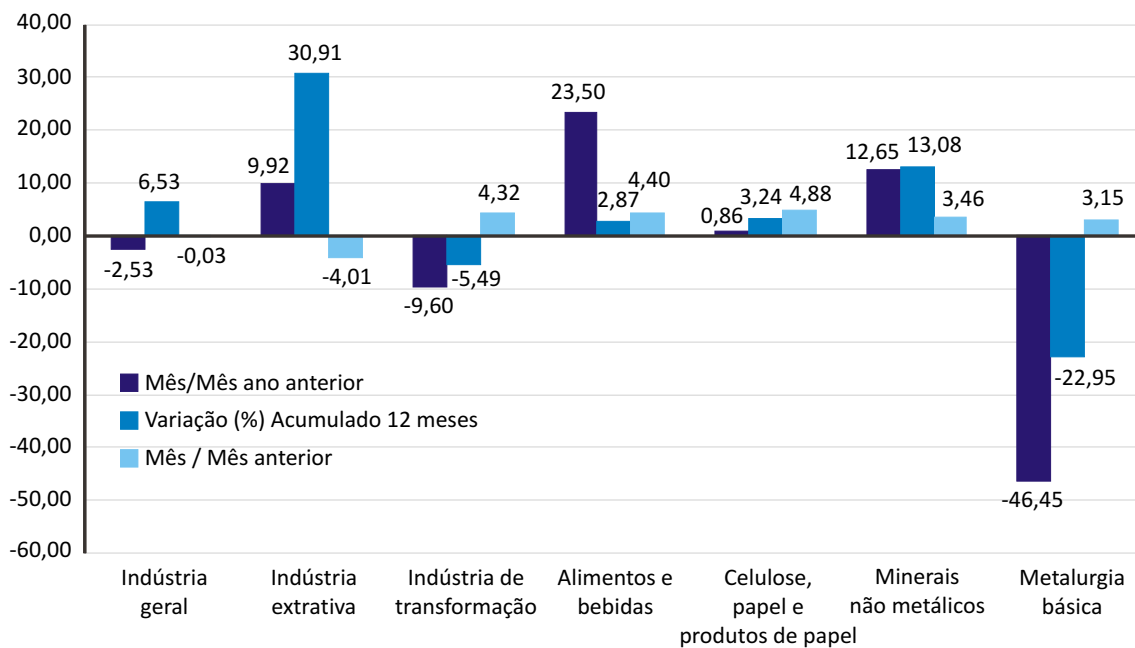
Fonte: IBGE.
 Elaboração: Coordenação de Estudos Econômicos / IJSN.

Gráfico 3 - Produção Industrial – Brasil e Unidades da Federação
Variação (%) Acumulado em 12 meses



Fonte: IBGE.
Elaboração: Coordenação de Estudos Econômicos / IJSN.

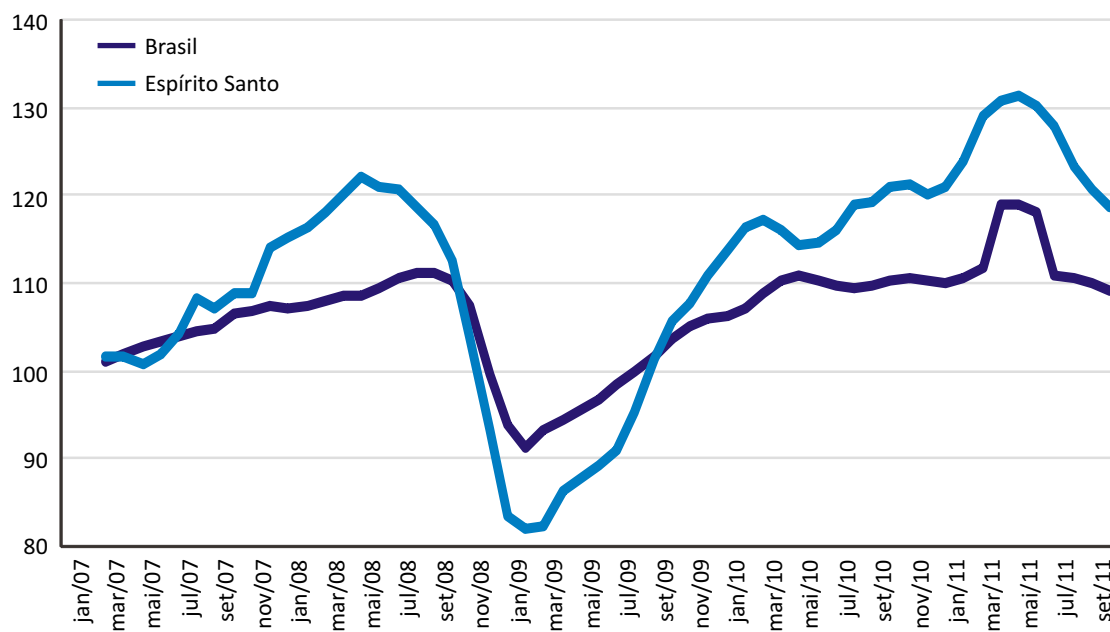
Gráfico 4 - Produção Industrial por Atividades – Espírito Santo
Variação (%) em relação ao mesmo período do ano anterior



Fonte: IBGE.
Elaboração: Coordenação de Estudos Econômicos / IJSN.

Gráfico 5 - Produção Industrial – Brasil e Espírito Santo

Índice em média móvel 3 meses com ajuste sazonal (jan2007 = 100)



Fonte: IBGE.

Elaboração: Coordenação de Estudos Econômicos / IJSN.

Coordenação Geral

Regis Mattos Teixeira
Diretor-presidente

Revisão

Gustavo Ribeiro
Coordenação de Estudos Econômicos (CEE) – IJSN

Elaboração

Leonardo de Magalhães Leite
Coordenação de Estudos Econômicos (CEE) – IJSN

Editoração

João Vitor André
Assessoria de Relacionamento Institucional – ARIN
