

Produção Industrial

Outubro/2023

Em outubro de 2023, a produção industrial capixaba, apresentou retração de -3,1% na comparação com setembro de 2023, na série com efeitos sazonais. No acumulado do ano, a indústria cresceu +8,5%.

De acordo com a Pesquisa Industrial Mensal – Produção Física (PIM-PF)¹, elaborada pelo Instituto Brasileiro de Geografia e Estatística (IBGE)², em outubro de 2023 a produção industrial capixaba apresentou retração de -3,1%, no confronto com o mês imediatamente anterior, na série com ajuste sazonal. Assim, o estado ocupou a última posição no ranking das unidades da Federação (UF's), enquanto a média nacional apresentou estabilidade de +0,1% (Tabela 1 e Gráfico 1).

Na comparação interanual, o Espírito Santo apresentou aumento de +16,9% na produção industrial, alcançando a segunda posição no ranking dos estados pesquisados, com destaque para o Paraná (+28,9%) na primeira colocação, Goiás na terceira posição (+13,0%) e Pernambuco (+11,4%) em quarto lugar. Neste período, as atividades de *Fabricação de celulose, papel e produtos de papel* (+54,7%), a *Indústria Extrativa* (+27,5%) e a *Fabricação de produtos alimentícios* (+0,3%) apresentaram resultados positivos na comparação com outubro de 2022. No entanto, as atividades de *Metalurgia* (-8,7%) e a *Fabricação de produtos minerais não metálicos* (-6,7%) registraram queda no período (Tabela 1, Tabela 2, Gráfico 2 e Gráfico 4).

Considerando o peso das atividades na composição da taxa de crescimento do setor industrial capixaba, em outubro comparado ao ano anterior, verifica-se um resultado positivo na Indústria Geral de +16,9%. Neste período, duas atividades influenciaram esse resultado: sendo a *Indústria Extrativa* (segmento de minérios de ferro pelotizados ou sinterizados e óleos brutos de petróleo e gás natural), com +16,6 pontos percentuais (p.p) e a *Fabricação de celulose, papel e produtos de papel* (+2,5 p.p). Por outro lado, as atividades da pesquisa que influenciaram negativamente foram: a *Metalurgia* (-1,4 p.p) e a *Fabricação de produtos minerais não metálicos* (-0,7 p.p.). A atividade de *Fabricação de produtos alimentícios* (0,0) apresentou estabilidade (Tabela 3).

No acumulado em 12 meses a indústria capixaba apresentou crescimento de +4,3%, alcançando a primeira posição entre as UF's, enquanto que o Brasil apresentou estabilidade (0,0%). No estado, apesar do resultado positivo da indústria geral, a maioria das atividades apresentaram queda no período, sendo: a *Fabricação de produtos minerais não-metálicos* (-17,7%), a *Metalurgia* (-6,6%), a *Fabricação de celulose, papel e produtos de papel* (-2,5%) e a *Fabricação de produtos alimentícios* (-0,4%). Neste contexto, a atividade que apresentou resultado positivo no acumulado do ano foi a *Indústria Extrativa* com +9,4%. E esse resultado está diretamente relacionado a maior produção de pelotas de minério de ferro no estado. Juntamente a atividade de pelotização, os resultados positivos da indústria petrolífera vêm avançando, influenciados pelo aumento da produção nos Campos de Jubarte, com a retomada de produção da FPSO Cidade de Anchieta no sul do estado. Além disso, temos o aumento da produção do campo de Golfinho na bacia do Espírito Santo. Juntamente aos campos *off-shore*, soma-se a retomada da produção dos campos petrolíferos terrestres administrados pelo setor privado. Segundo os dados da Agência Nacional do Petróleo (ANP)³, no acumulado do ano até outubro de 2023, em relação ao mesmo período do ano anterior, a produção de petróleo estado cresceu (+20,4%), enquanto a produção de gás natural (+21,1%), (Tabela 1, Tabela 2, Tabela 3 e Gráfico 3).

¹ Excepcionalmente em abril de 2023, o IBGE apresentou uma mudança metodológica na base de dados da pesquisa PIM-PF, com a atualização do ano base para 2022=100 e a inserção de mais três estados na lista de UFs.

² IBGE – INSTITUTO BRASILEIRO DE GEOGRAFIA E ESTATÍSTICA. Indicadores IBGE. Pesquisa Industrial Mensal – Produção Física, dezembro de 2023.

³ ANP - AGÊNCIA NACIONAL DO PETRÓLEO, GÁS NATURAL E BIOCOMBUSTÍVEIS.

Tabela 1

Indicadores Regionais de Produção Industrial Brasil e Unidades da Federação

Outubro/2023

Produção Industrial | Out/ 2023

| Atividades | Taxa de Variação (%) | | | |
|-----------------------|----------------------|--------------------|-------------------|----------------------|
| | Com Ajuste Sazonal | Sem Ajuste Sazonal | | |
| | Out23/ Set23 | Out23/ Out22 | Acumulado no ano* | Acumulado 12 meses** |
| Brasil | 0,1 | 1,2 | 0,0 | 0,0 |
| Nordeste | 4,2 | 1,0 | -4,4 | -5,9 |
| Amazonas | -2,6 | -5,7 | 3,9 | 2,6 |
| Pará | 0,1 | 8,0 | 4,1 | 0,9 |
| Maranhão | - | -7,4 | -4,0 | - |
| Ceará | 1,7 | 3,2 | -6,5 | -7,0 |
| Rio Grande do Norte | - | -14,8 | 13,6 | - |
| Pernambuco | 12,4 | 11,4 | 1,1 | -2,8 |
| Bahia | 8,1 | 7,5 | -3,4 | -4,4 |
| Minas Gerais | 0,7 | -0,5 | 3,5 | 3,4 |
| Espírito Santo | -3,1 | 16,9 | 8,5 | 4,3 |
| Rio de Janeiro | -2,0 | -1,7 | 3,7 | 4,0 |
| São Paulo | 0,6 | -0,1 | -1,5 | -0,4 |
| Paraná | 1,6 | 28,9 | 2,9 | 1,2 |
| Santa Catarina | -0,6 | 3,9 | -2,1 | -2,6 |
| Rio Grande do Sul | 1,2 | 0,6 | -4,5 | -4,0 |
| Mato Grosso do Sul | - | 9,1 | -0,5 | - |
| Mato Grosso | -1,0 | 10,0 | 5,2 | 3,6 |
| Goiás | 2,1 | 13,0 | 3,8 | 3,8 |

Fonte: Pesquisa Industrial Mensal - Produção Física – PIM-PF/IBGE

Elaboração: Coordenação de Estudos Econômicos – CEE/IJSN

*Base igual período do ano anterior

**Base igual período anterior

Tabela 2

Produção Industrial | Out/ 2023

Composição da taxa de crescimento da Indústria Geral Espírito Santo Variação (%) – Outubro/2023

| Atividades | Taxa de Variação (%) – Sem Ajuste Sazonal | | |
|---|---|-------------------|----------------------|
| | Out23/ Out22 | Acumulado no ano* | Acumulado 12 meses** |
| Brasil | | | |
| Indústria Geral | 1,2 | 0,0 | 0,0 |
| Indústria Extrativa | 0,5 | 5,4 | 3,7 |
| Indústria de Transformação | 1,3 | -0,9 | -0,7 |
| Fabricação de produtos alimentícios | 4,3 | 3,8 | 5,0 |
| Fabricação de celulose, papel e produtos de papel | -1,7 | -1,9 | -1,2 |
| Fabricação de produtos de minerais não metálicos | -5,3 | -7,2 | -7,9 |
| Metalurgia | -3,5 | -2,7 | -2,4 |
| Espírito Santo | | | |
| Indústria Geral | 16,9 | 8,5 | 4,3 |
| Indústria Extrativa | 27,5 | 18,2 | 9,4 |
| Indústria de Transformação | 0,9 | -6,2 | -7,9 |
| Fabricação de produtos alimentícios | 0,3 | -0,4 | -0,4 |
| Fabricação de celulose, papel e produtos de papel | 54,7 | 3,4 | -2,5 |
| Fabricação de produtos de minerais não metálicos | -6,7 | -15,4 | -17,7 |
| Metalurgia | -8,7 | -6,2 | -6,6 |

Fonte: Pesquisa Industrial Mensal - Produção Física – PIM-PF/IBGE

Elaboração: Coordenação de Estudos Econômicos – CEE/IJSN

*Base igual período do ano anterior

**Base igual período anterior

Tabela 3

Produção Industrial | Out/ 2023

Composição da taxa de crescimento da Indústria Geral Espírito Santo Pontos Percentuais – Outubro/2023

| Atividades | Sem Ajuste Sazonal | | |
|---|--------------------|-------------------|----------------------|
| | Out23/ Out22 | Acumulado no ano* | Acumulado 12 meses** |
| Indústria Geral | 16,9 | 8,5 | 4,3 |
| Indústria Extrativa | 16,6 | 11,0 | - |
| Fabricação de produtos alimentícios | 0,0 | 0,0 | - |
| Fabricação de celulose, papel e produtos de papel | 2,5 | 0,2 | - |
| Fabricação de produtos de minerais não metálicos | -0,7 | -1,7 | - |
| Metalurgia | -1,4 | -1,0 | - |

Fonte: Pesquisa Industrial Mensal - Produção Física – PIM-PF/IBGE

Elaboração: Coordenação de Estudos Econômicos – CEE/IJSN

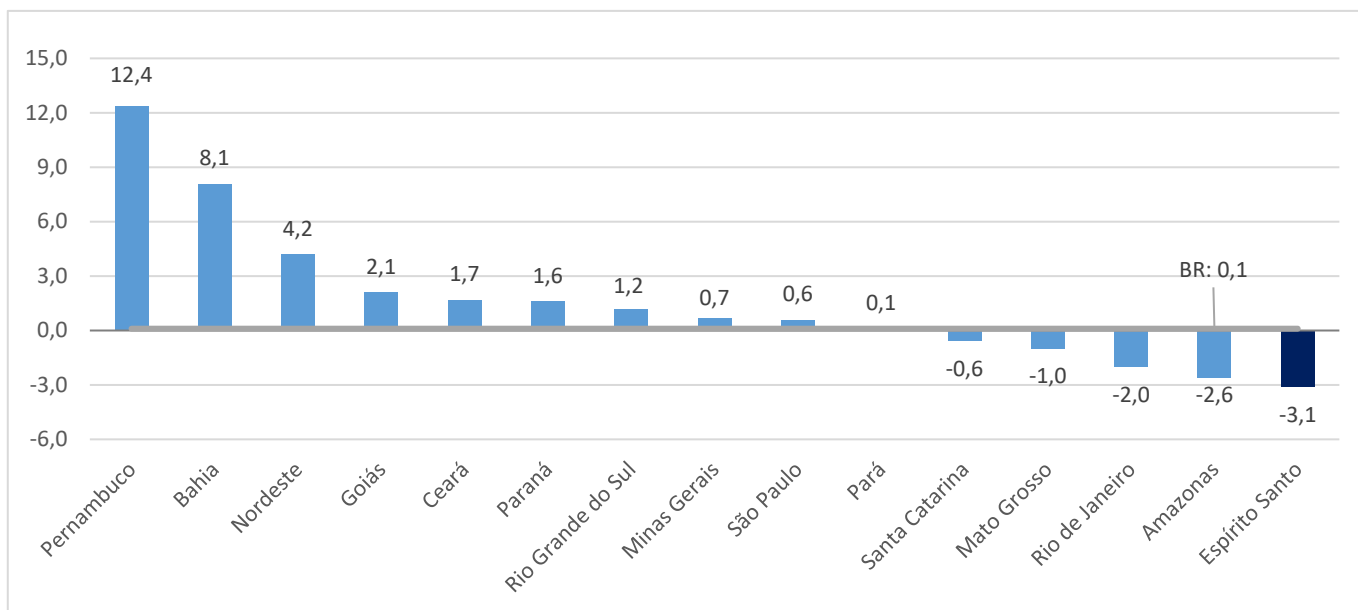
*Base igual período do ano anterior

**Base igual período anterior

Gráfico 1

Produção Industrial | Out/ 2023

Produção Industrial Brasil e Unidades da Federação Variação (%) Out23/ Set23 – com ajuste sazonal

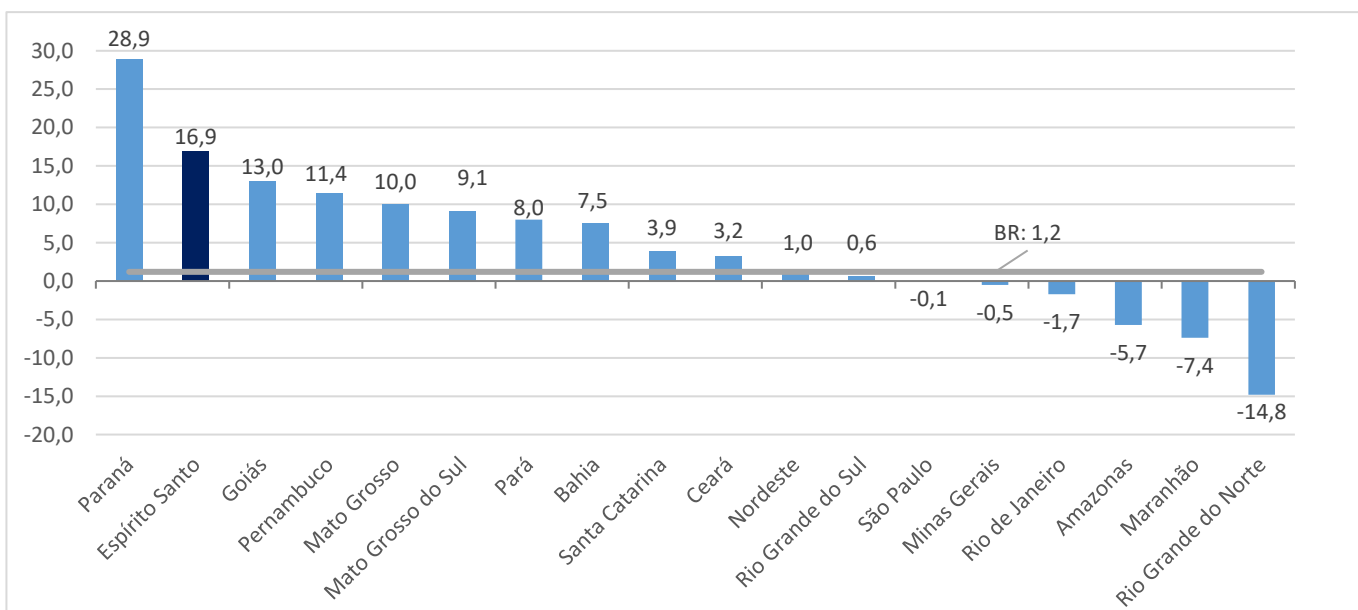


Fonte: Pesquisa Industrial Mensal - Produção Física – PIM-PF/IBGE
Elaboração: Coordenação de Estudos Econômicos – CEE/IJSN

Gráfico 2

Produção Industrial | Out/ 2023

Produção Industrial Brasil e Unidades da Federação Variação (%) Out23/ Out22

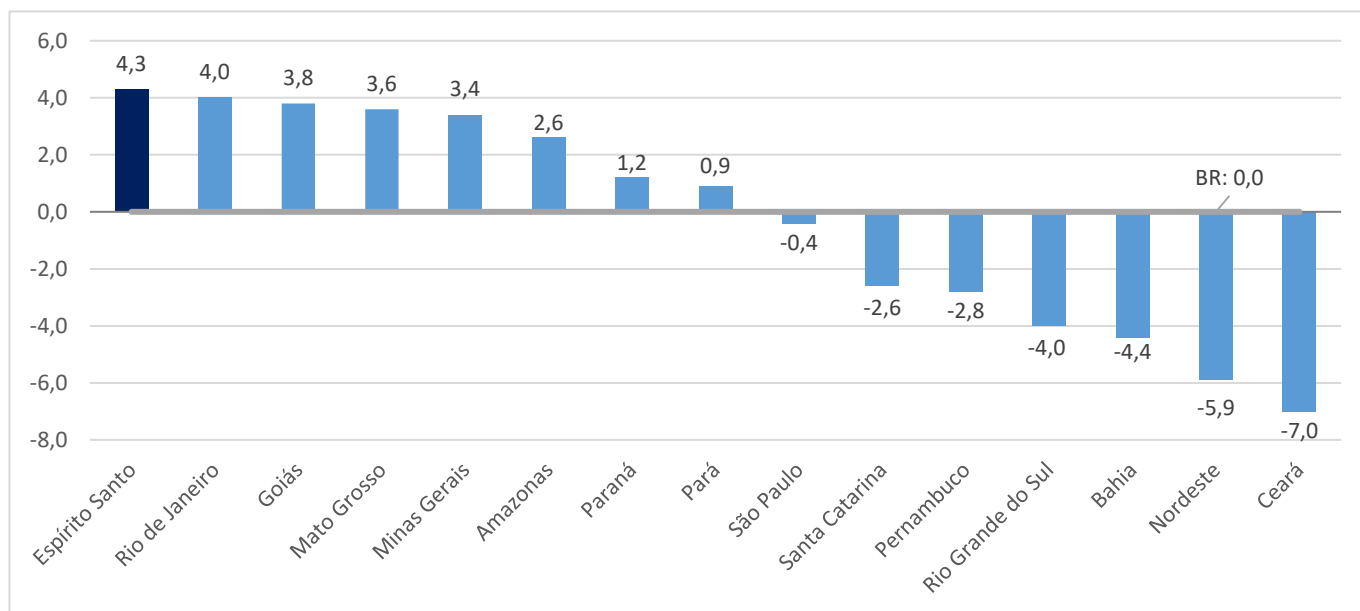


Fonte: Pesquisa Industrial Mensal - Produção Física – PIM-PF/IBGE
Elaboração: Coordenação de Estudos Econômicos – CEE/IJSN

Gráfico 3

Produção Industrial | Out/ 2023

Produção Industrial Brasil e Unidades da Federação Variação (%) acumulado 12 meses*



Fonte: Pesquisa Industrial Mensal - Produção Física – PIM-PF/IBGE

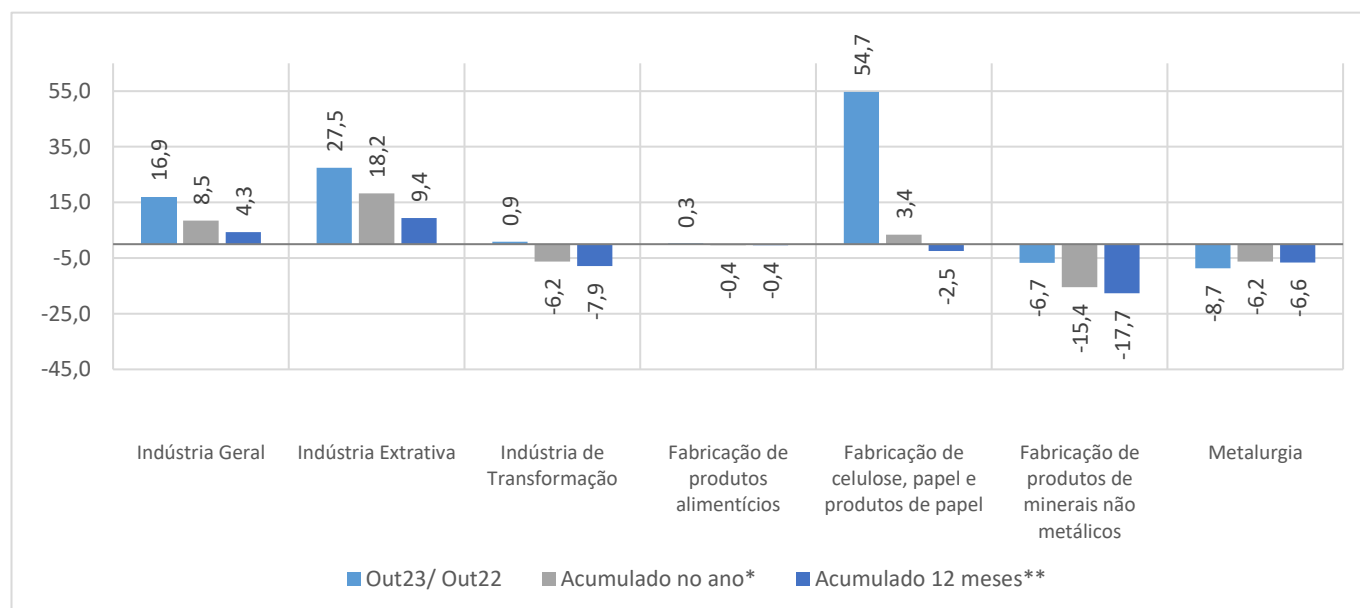
Elaboração: Coordenação de Estudos Econômicos – CEE/IJSN

*Base: igual período anterior

Gráfico 4

Produção Industrial | Out/ 2023

Produção Industrial por Atividades Espírito Santo Variação (%)



Fonte: Pesquisa Industrial Mensal - Produção Física – PIM-PF/IBGE

Elaboração: Coordenação de Estudos Econômicos – CEE/IJSN

*Base igual período do ano anterior

**Base igual período anterior