

Serviços

Outubro/2022

O volume de serviços¹ no Espírito Santo cresceu +10,8% na comparação interanual. Já contra o mês imediatamente anterior houve queda de -0,7%.

De acordo com a Pesquisa Mensal de Serviços (PMS), elaborada pelo Instituto Brasileiro de Geografia e Estatística (IBGE), em outubro de 2022, o volume de serviços no Espírito Santo recuou -0,7%, frente ao mês imediatamente anterior, na série dessazonalizada. Dessa forma, o estado teve desempenho em linha com o Brasil (-0,6%) e obteve o sexto melhor resultado entre as Unidades da Federação (UFs), juntamente com Minas Gerais e Tocantins. Já na comparação interanual, houve crescimento de +10,8%, conferindo ao Espírito Santo a nona colocação entre as UFs, permanecendo acima da média do país (+9,5%). Assim, o setor registrou o vigésimo primeiro resultado positivo consecutivo, no comparativo com mesmo mês do ano anterior, apresentando expansão em todas as cinco atividades pesquisadas no território capixaba (Tabela 1, Gráfico 1 e Gráfico 2).

Entre os segmentos investigados no estado, na comparação interanual, o acréscimo mais expressivo ocorreu em *Outros serviços* (+18,3%), seguido por *Transportes, serviços auxiliares aos transportes e correio* (+14,2%), atividade com o maior peso na estrutura estadual de serviços. Na sequência, aparecem *Serviços profissionais, administrativos e complementares* (+10,7%); *Serviços de informação e comunicação* (+3,6%); e *Serviços prestados às famílias* (+1,8%) (Tabela 1, Gráfico 2 e Gráfico 3).

No acumulado no ano, o volume de serviços no Espírito Santo aumentou +9,6%, superando a performance nacional (+8,7%). Já no acumulado nos últimos 12 meses, o volume de serviços no estado também alcançou +9,6%, ficando acima da média do Brasil de +9,0% (Tabela 1, Gráfico 1, Gráfico 3 e Gráfico 4).

Por sua vez, a receita nominal de serviços no Espírito Santo expandiu +17,2%, na comparação interanual. Setorialmente, houve elevação em todas as cinco atividades averiguadas: *Outros serviços* (+30,8%); *Transportes, serviços auxiliares aos transportes e correio* (+21,3%); *Serviços profissionais, administrativos e complementares* (+17,9%); *Serviços, prestados às famílias* (+8,7%); e *Serviços de informação e comunicação* (+3,0%). No acumulado no ano, a receita nominal de serviços aumentou +18,6%, enquanto no acumulado em 12 meses o incremento foi de 18,4%. Em todas as medidas de desempenho, a receita nominal cresceu em magnitude superior ao volume de vendas, evidenciando o impacto da inflação elevada sobre o setor de serviços capixaba. A exceção ocorreu no resultado da comparação interanual de *Serviços de informação e comunicação*, em que a ampliação do volume de vendas ultrapassou o da receita (Tabela 2 e Gráfico 4).

O volume das atividades turísticas, medido pelo Índice de Atividades Turísticas – IATUR², subiu +3,0% no confronto com o mês imediatamente anterior, na série com ajuste sazonal, ao passo que na comparação interanual houve alta de +6,0%. Já no acumulado no ano e no acumulado em 12 meses, os avanços foram, respectivamente, de +30,1% e +30,6%. Para as mesmas bases de comparação, a receita nominal das atividades turísticas apresentou variações de +1,1% frente ao mês imediatamente anterior, +20,5% na comparação interanual, +50,2% no acumulado no ano e +49,8% no acumulado em 12 meses (Gráfico 5).

¹ O IBGE a partir do mês de outubro de 2015 passou a divulgar a série de volume de serviços com intuito de fornecer informações sobre o desempenho real do setor, ou seja, sem a influência dos preços sobre a atividade. A metodologia do indicador pode ser encontrada em: <http://migre.me/s9nKA>

² O IATUR é calculado a partir de um grupamento especial das atividades abrangidas pela PMS.

Tabela 1

Serviços | Out/2022

Volume de Serviços
Brasil e Espírito Santo
Variação (%) – Outubro/2022

Atividades	Interanual*	Acumulado no ano*	Acumulado 12 meses**
Brasil			
Total	9,5	8,7	9,0
1. Serviços prestados às famílias	10,7	27,9	26,7
2. Serviços de informação e comunicação	8,3	3,7	4,9
3. Serviços profissionais, administrativos e complementares	8,3	7,8	7,6
4. Transportes, serviços auxiliares aos transportes e correio	12,0	13,9	14,0
5. Outros serviços	6,5	-3,6	-3,7
Espírito Santo			
Total	10,8	9,6	9,6
1. Serviços prestados às famílias	1,8	25,8	25,5
2. Serviços de informação e comunicação	3,6	-0,1	-0,1
3. Serviços profissionais, administrativos e complementares	10,7	10,7	10,4
4. Transportes, serviços auxiliares aos transportes e correio	14,2	11,1	11,5
5. Outros serviços	18,3	14,5	12,2

Fonte: Pesquisa Mensal de Serviços – PMS/IBGE

Elaboração: Coordenação de Estudos Econômicos – CEE/IJSN

*Base igual período do ano anterior

**Base igual período anterior

Tabela 2

Serviços | Out/2022

Receita Nominal de Serviços
Brasil e Espírito Santo
Variação (%) – Outubro/2022

Atividades	Interanual*	Acumulado no ano*	Acumulado 12 meses**
Brasil			
Total	15,3	16,4	16,3
1. Serviços prestados às famílias	21,5	37,2	35,2
2. Serviços de informação e comunicação	7,0	6,8	8,0
3. Serviços profissionais, administrativos e complementares	15,7	15,3	14,8
4. Transportes, serviços auxiliares aos transportes e correio	20,8	24,6	24,3
5. Outros serviços	15,5	4,0	3,4
Espírito Santo			
Total	17,2	18,6	18,4
1. Serviços prestados às famílias	8,7	34,9	34,7
2. Serviços de informação e comunicação	3,0	5,6	5,8
3. Serviços profissionais, administrativos e complementares	17,9	17,8	17,4
4. Transportes, serviços auxiliares aos transportes e correio	21,3	20,5	20,7
5. Outros serviços	30,8	25,5	22,2

Fonte: Pesquisa Mensal de Serviços – PMS/IBGE

Elaboração: Coordenação de Estudos Econômicos – CEE/IJSN

*Base igual período do ano anterior

**Base igual período anterior



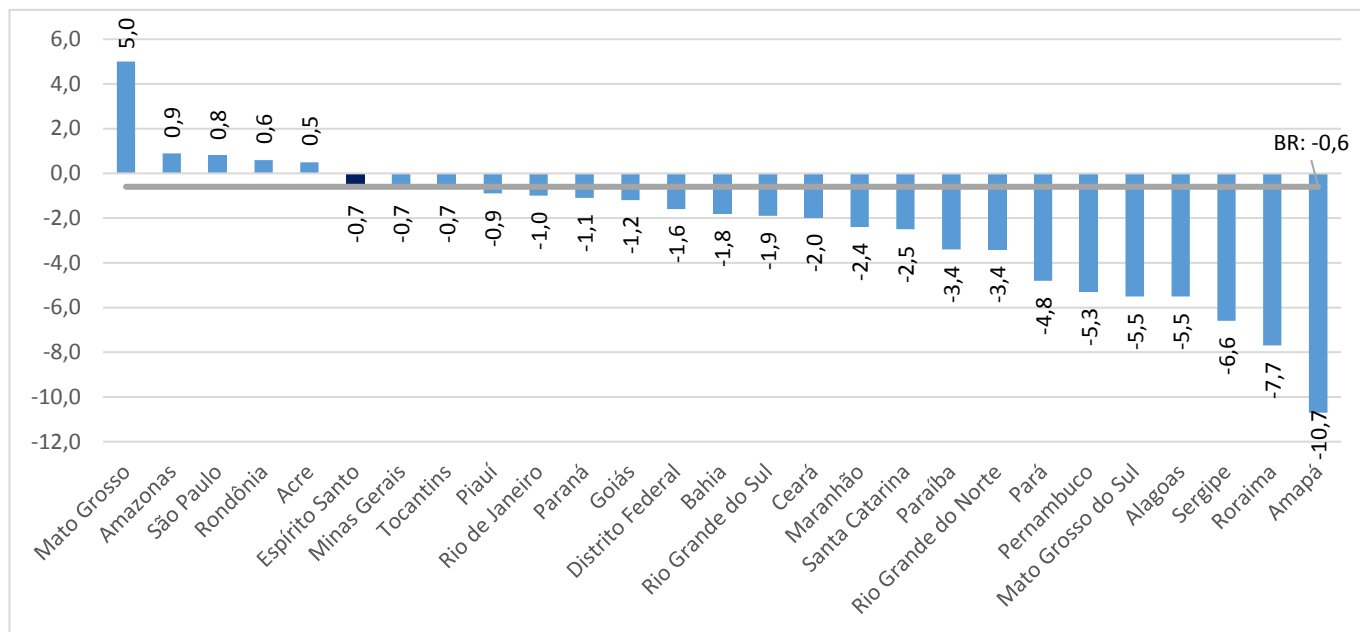
Serviços | Outubro/2022

Resenha de Conjuntura | IJSN | Ano XV | Número 104 | Divulgação: Dez/2022

Gráfico 1

Serviços | Out/2022

Volume de Serviços Brasil e Unidades da Federação Variação (%) Outubro22/ Setembro22– com ajuste sazonal

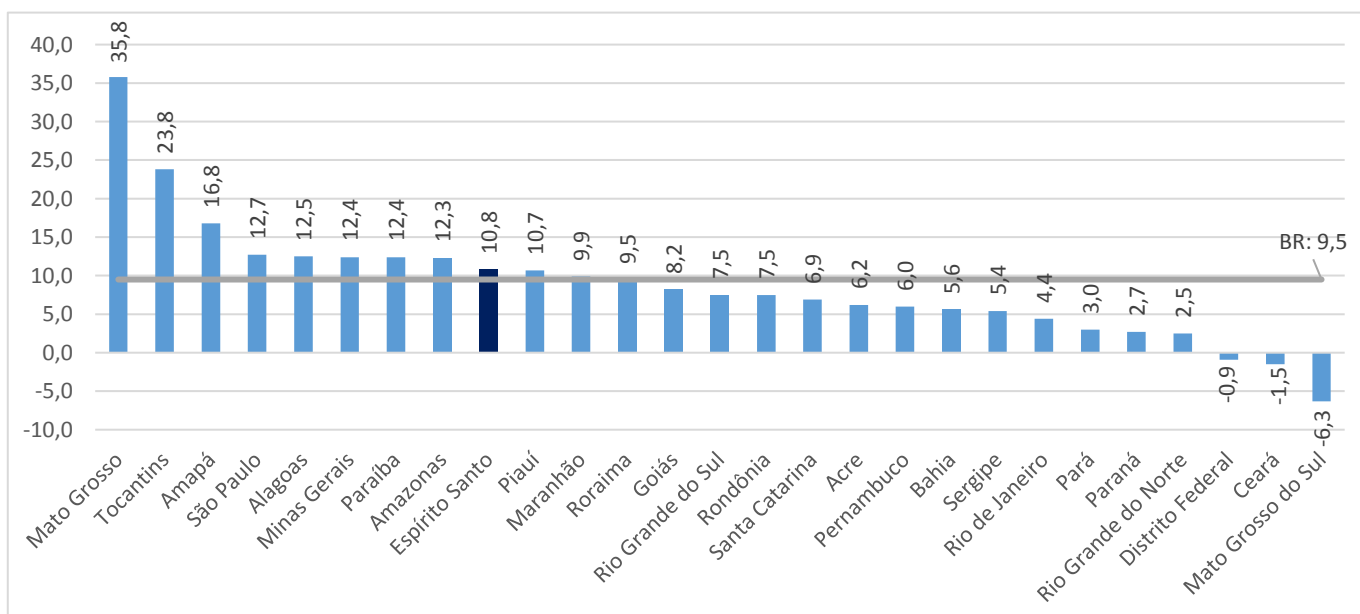


Fonte: Pesquisa Mensal de Serviços – PMS/IBGE
Elaboração: Coordenação de Estudos Econômicos – CEE/IJSN

Gráfico 2

Serviços | Out/2022

Receita Nominal de Serviços Espírito Santo Variação (%) Outubro22/Outubro21



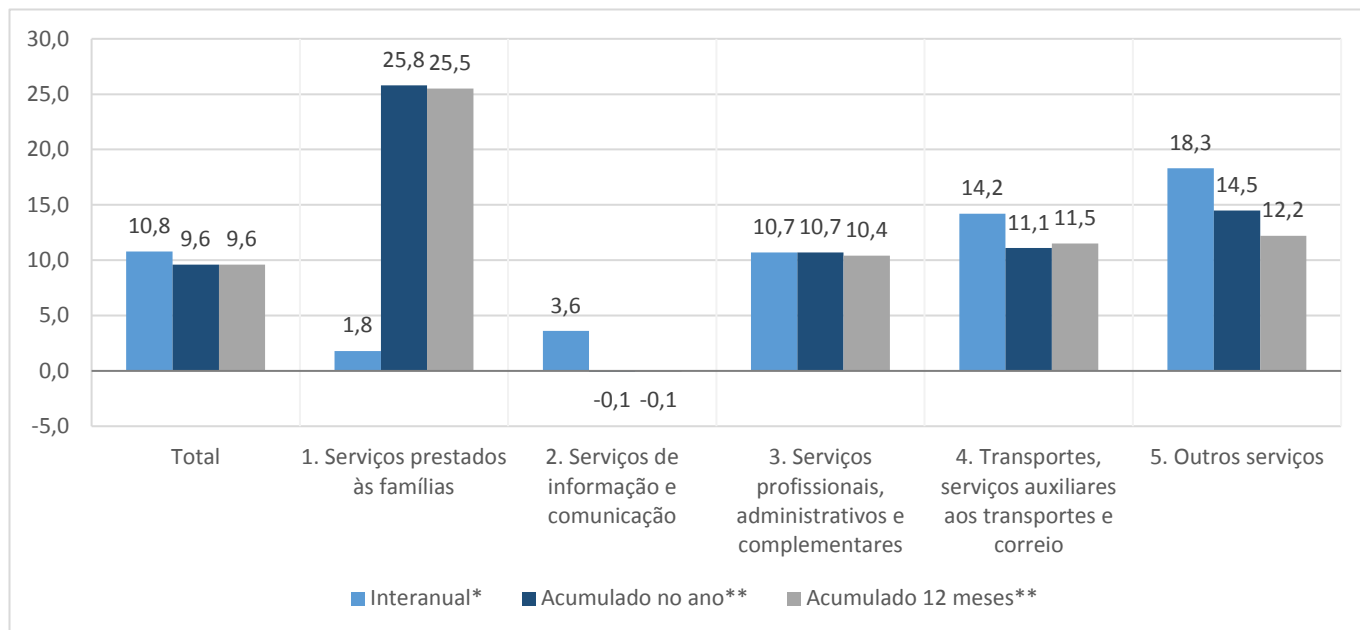
Fonte: Pesquisa Mensal de Serviços – PMS/IBGE
Elaboração: Coordenação de Estudos Econômicos – CEE/IJSN



Gráfico 3

Serviços | Out/2022

Volume de Serviços Atividades de Serviços – Espírito Santo Variação (%) – Outubro/2022



Fonte: Pesquisa Mensal de Serviços – PMS/IBGE

Elaboração: Coordenação de Estudos Econômicos – CEE/IJSN

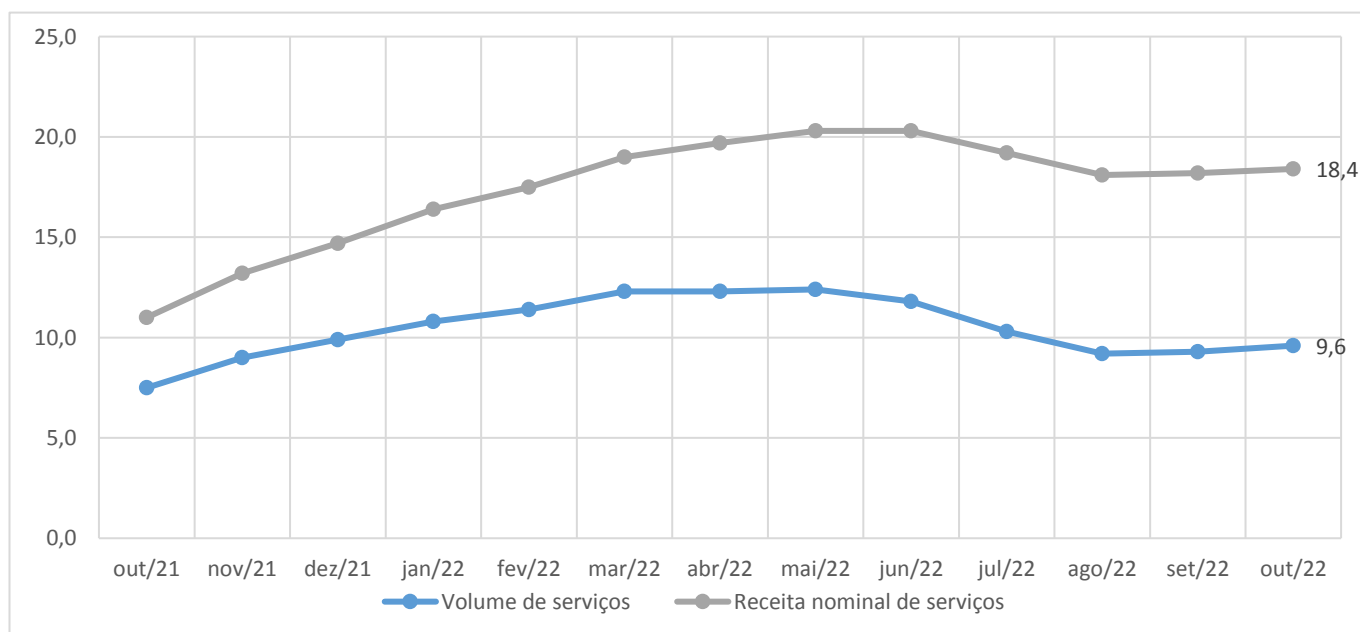
*Base igual período do ano anterior

**Base igual período anterior

Gráfico 4

Serviços | Out/2022

Volume de Serviços e da Receita Nominal de Serviços Espírito Santo Variação (%) Acumulada em 12 Meses



Fonte: Pesquisa Mensal de Serviços – PMS/IBGE

Elaboração: Coordenação de Estudos Econômicos – CEE/IJSN



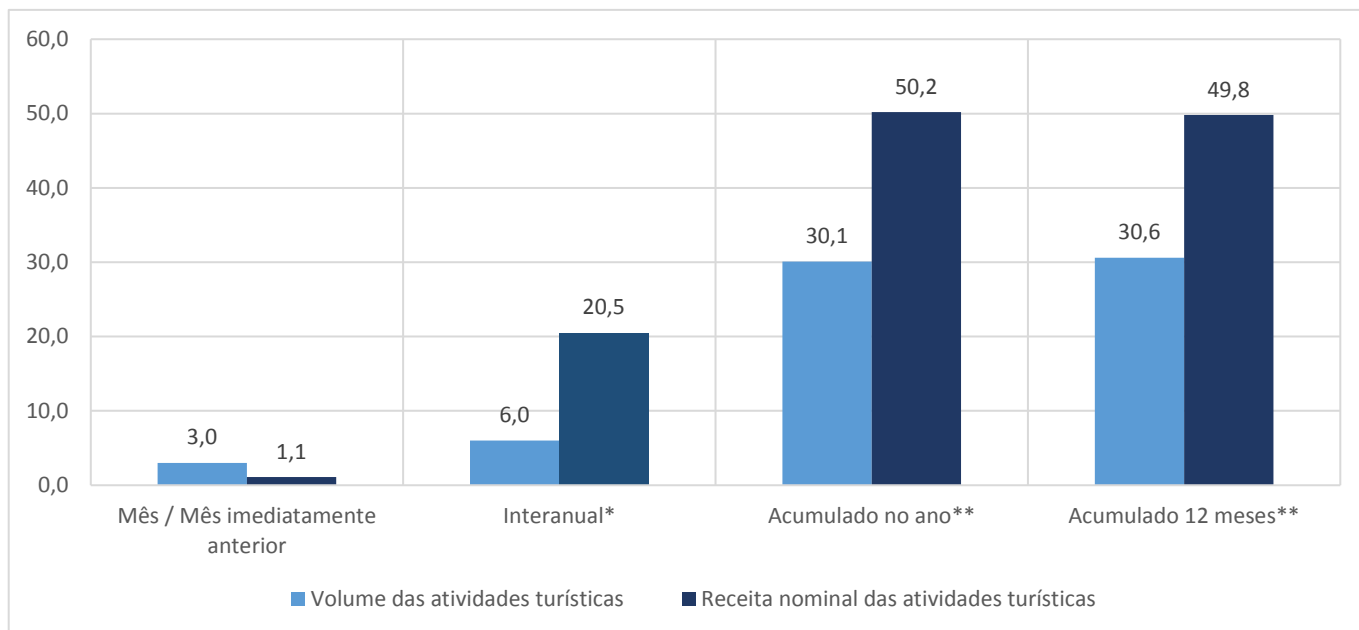
Gráfico 5

Serviços | Out/2022

Varição (%) do Índice de Atividades Turísticas – IATUR

Espírito Santo

Varição (%) – Outubro/2022



Fonte: IBGE – Pesquisa Mensal de Serviços

Elaboração: Coordenação de Estudos Econômicos – CEE/IJSN

*Base igual período do ano anterior

**Base igual período anterior