

Em outubro de 2022, a produção industrial capixaba apresentou queda de -5,3% na comparação com setembro de 2022, na série livre dos efeitos sazonais, e no acumulado do ano, a indústria caiu -6,7%.

De acordo com a Pesquisa Industrial Mensal – Produção Física (PIM-PF), elaborada pelo Instituto Brasileiro de Geografia e Estatística (IBGE)¹, em outubro de 2022 a produção industrial capixaba apresentou queda de -5,3%, no confronto com o mês imediatamente anterior, na série com ajuste sazonal, enquanto a indústria nacional apresentou crescimento de +0,3% no período. Com este resultado, o nível de produção da indústria estadual ocupou a décima posição no ranking das unidades da Federação (UFs) pesquisadas (Tabela 1 e Gráfico 1).

Na comparação interanual, o Espírito Santo se manteve em queda, atingindo -20,7% na produção industrial, ficando na última posição entre os estados pesquisados, ao passo que o melhor desempenho foi registrado em Mato Grosso (+15,8%), seguido por São Paulo (+7,7%) na segunda colocação. Nessa comparação, a atividade de *Fabricação de celulose, papel e produtos de papel* (-29,8%) foi a que apresentou maior retração no período, seguida da *Indústria Extrativa* (-26,2%), da *Fabricação de produtos alimentícios* (-23,5%), da *Fabricação de produtos minerais não-metálicos* (-14,6%) e por último a *Metalurgia* (-7,5%) (Tabela 1, Tabela 2, Gráfico 2 e Gráfico 4).

Ao se levar em consideração o peso das atividades na composição da taxa de crescimento do setor industrial capixaba, em relação a outubro do ano anterior, verifica-se um resultado negativo na Indústria Geral de -20,7 pontos percentuais (p.p.), sendo puxado principalmente pela *Indústria Extrativa* (segmento de minérios de ferro pelotizados ou sinterizados e óleos brutos de petróleo e gás natural) (-8,2 p.p.), pela *Fabricação de produtos alimentícios* que contribuiu com -5,1 p.p., seguido da *Fabricação de celulose, papel e produtos de papel* (-3,7 p.p.), pela *Fabricação de produtos minerais não-metálicos* (-2,1 p.p.), e por última pela *Metalurgia* (-1,5 p.p.) (Tabela 3).

No acumulado do ano de 2022, comparado à igual período de 2021, a indústria capixaba apresentou resultado negativo de -6,7%. As principais atividades responsáveis por esse resultado foram: a *Indústria Extrativa* (-17,9%), a *Fabricação de produtos minerais não-metálicos* (-7,9%), a *Fabricação de produtos alimentícios* (-3,6%) e a *Metalurgia* (-1,8%). Entretanto, a única atividade que apresentou resultado positivo no período foi a *Fabricação de celulose, papel e produtos de papel* (+10,6%) (Tabela 1 e Tabela 2).

Ao longo dos últimos 12 meses a indústria capixaba retraiu -6,0%, ficando a trás de doze UFs, enquanto para o Brasil a variação foi de -1,4%. Nessa comparação, no estado, as atividades que corroboraram para essa queda foram à *Indústria Extrativa* com -15,5%, a *Fabricação de produtos minerais não-metálicos* (-7,6%), a *Fabricação de produtos alimentícios* (-5,5%) e a *Metalurgia* (-0,1%). A *Indústria Extrativa*, vem contribuindo com sucessivos resultados negativos, que afetam diretamente o resultado total da indústria, principalmente pela importância do setor na economia capixaba. Esses resultados estão diretamente relacionados às recorrentes quedas da produção de petróleo (-33,6%) e gás natural (-37,4%) no Espírito Santo, segundo os dados da Agência Nacional do Petróleo (ANP)². Em sentido oposto, a única atividade que apresentou resultado positivo foi a *Fabricação de celulose, papel e produtos de papel* (+9,5%) (Tabela 1, Tabela 2, Tabela 3, Gráfico 3 e Gráfico 4).

¹ IBGE – INSTITUTO BRASILEIRO DE GEOGRAFIA E ESTATÍSTICA. Indicadores IBGE. Pesquisa Industrial Mensal – Produção Física, dezembro de 2022.

² ANP - AGÊNCIA NACIONAL DO PETRÓLEO, GÁS NATURAL E BIOCOMBUSTÍVEIS.

Tabela 1

Indicadores Regionais de Produção Industrial Brasil e Unidades da Federação Outubro/2022

Produção Industrial | Outubro /2022

Atividades	Taxa de Variação (%)			
	Com Ajuste Sazonal	Sem Ajuste Sazonal		
	Out22/ Set22	Out22/ Out21	Acumulado no ano*	Acumulado 12 meses**
Brasil	0,3	1,7	-0,8	-1,4
Nordeste	-5,7	-5,0	0,2	-1,9
Amazonas	-8,2	1,8	4,5	2,6
Pará	5,2	-2,3	-8,1	-7,4
Ceará	-13,7	-11,9	-4,6	-6,8
Pernambuco	-4,8	0,2	-2,0	-2,6
Bahia	-4,6	-7,2	4,2	1,1
Minas Gerais	1,7	6,4	-1,4	-1,3
Espírito Santo	-5,3	-20,7	-6,7	-6,0
Rio de Janeiro	1,1	6,5	4,2	4,5
São Paulo	0,4	7,7	-0,6	-1,7
Paraná	-9,1	-14,5	-3,1	-2,5
Santa Catarina	-1,8	-2,7	-3,9	-4,3
Rio Grande do Sul	0,5	0,0	1,5	1,0
Mato Grosso	-11,5	15,8	24,5	25,0
Goiás	3,0	6,2	2,0	2,0

Fonte: Pesquisa Industrial Mensal - Produção Física - PIM-PF/IBGE

Elaboração: Coordenação de Estudos Econômicos - CEE/IJSN

*Base igual período do ano anterior

**Base igual período anterior

Tabela 2

Produção Industrial Brasil e Espírito Santo Variação (%) - Outubro/2022

Produção Industrial | Outubro /2022

Atividades	Taxa de Variação (%) - Sem Ajuste Sazonal		
	Out22/ Out21	Acumulado no ano*	Acumulado 12 meses**
Brasil			
Indústria Geral	1,7	-0,8	-1,4
Indústria Extrativa	4,5	-3,2	-2,2
Indústria de Transformação	1,4	-0,5	-1,3
Fabricação de produtos alimentícios	12,2	1,9	1,1
Fabricação de celulose, papel e produtos de papel	2,7	3,4	3,5
Fabricação de produtos de minerais não metálicos	-4,1	-4,5	-4,2
Metalurgia	-3,7	-5,6	-6,0
Espírito Santo			
Indústria Geral	-20,7	-6,7	-6,0
Indústria Extrativa	-26,2	-17,9	-15,5
Indústria de Transformação	-18,1	-1,4	-1,4
Fabricação de produtos alimentícios	-23,5	-3,6	-5,5
Fabricação de celulose, papel e produtos de papel	-29,8	10,6	9,5
Fabricação de produtos de minerais não metálicos	-14,6	-7,9	-7,6
Metalurgia	-7,5	-1,8	-0,1

Fonte: Pesquisa Industrial Mensal - Produção Física - PIM-PF/IBGE

Elaboração: Coordenação de Estudos Econômicos - CEE/IJSN

*Base igual período do ano anterior

**Base igual período anterior



Tabela 3

Produção Industrial | Outubro /2022

Composição da variação da Indústria Geral

Espírito Santo

Pontos Percentuais – Outubro/2022

Atividades	Sem Ajuste Sazonal		
	Out22/ Out21	Acumulado no ano*	Acumulado 12 meses**
Indústria Geral	-20,7	-6,7	-6,0
Indústria Extrativa	-8,2	-5,8	-5,1
Fabricação de produtos alimentícios	-5,1	-0,7	-1,0
Fabricação de celulose, papel e produtos de papel	-3,7	1,3	1,2
Fabricação de produtos de minerais não metálicos	-2,1	-1,2	-1,1
Metalurgia	-1,5	-0,4	0,0

Fonte: Pesquisa Industrial Mensal - Produção Física – PIM-PF/IBGE

Elaboração: Coordenação de Estudos Econômicos – CEE/IJSN

*Base igual período do ano anterior

**Base igual período anterior

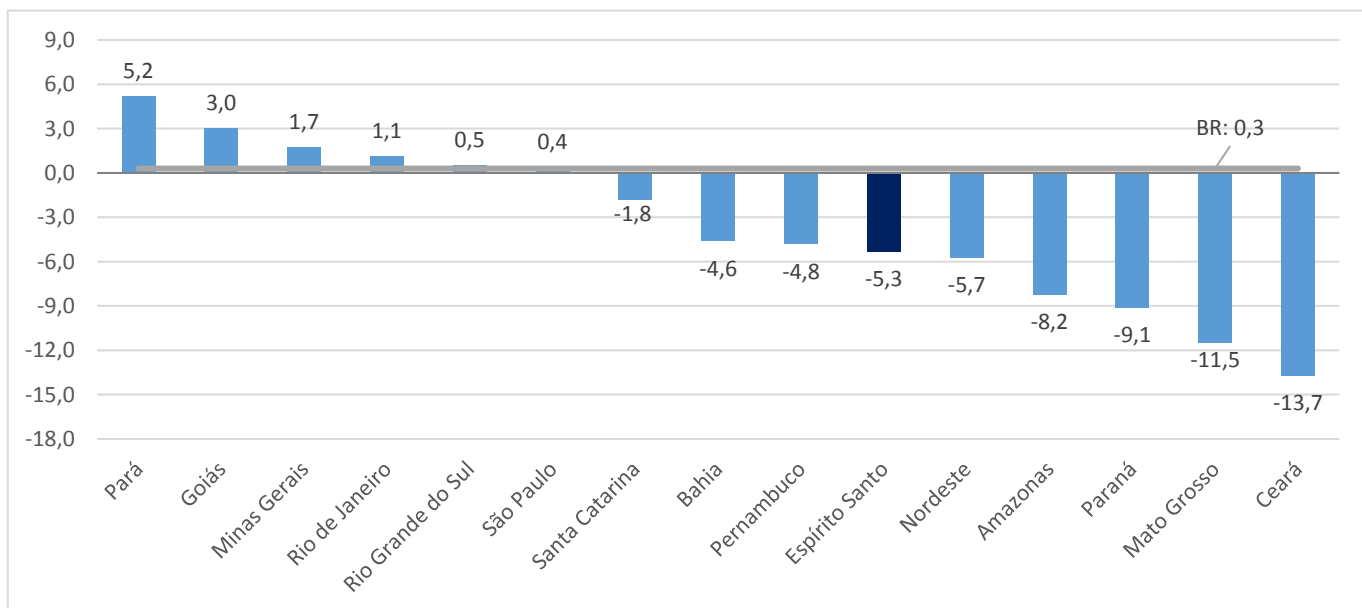
Gráfico 1

Produção Industrial | Outubro /2022

Produção Industrial

Brasil e Unidades da Federação

Variação (%) Out22/ Set22 – com ajuste sazonal



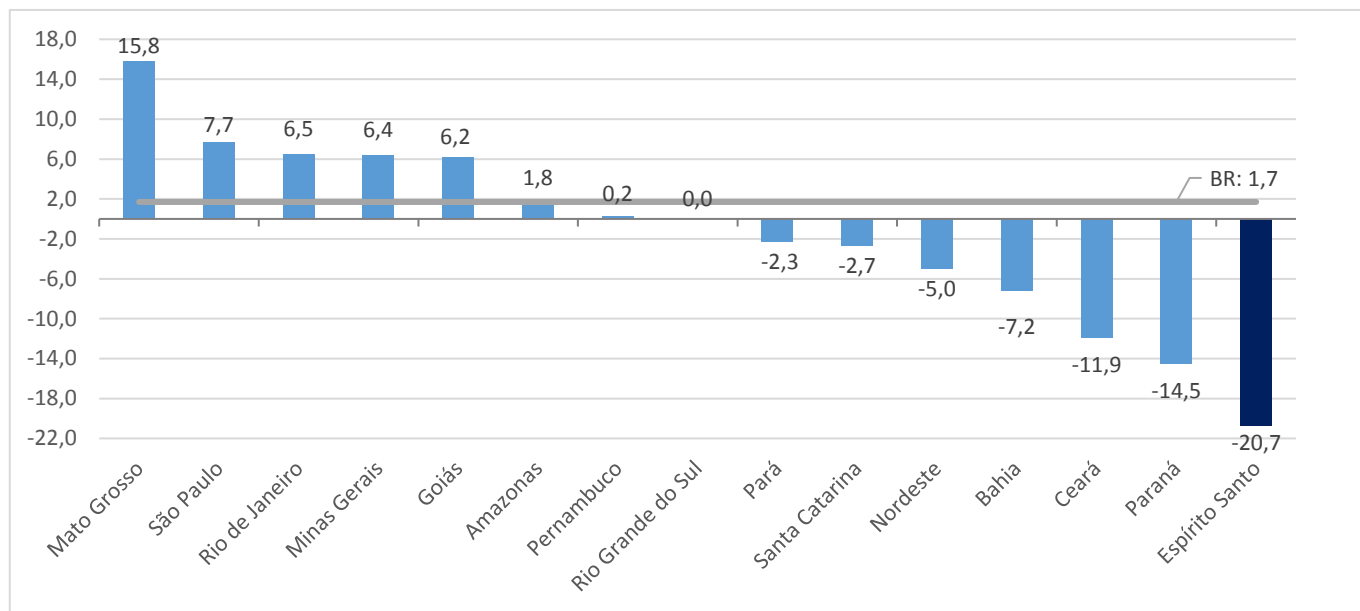
Fonte: Pesquisa Industrial Mensal - Produção Física – PIM-PF/IBGE

Elaboração: Coordenação de Estudos Econômicos – CEE/IJSN

Gráfico 2

Produção Industrial | Outubro /2022

Produção Industrial Brasil e Unidades da Federação Variação (%) Out22/ Out21

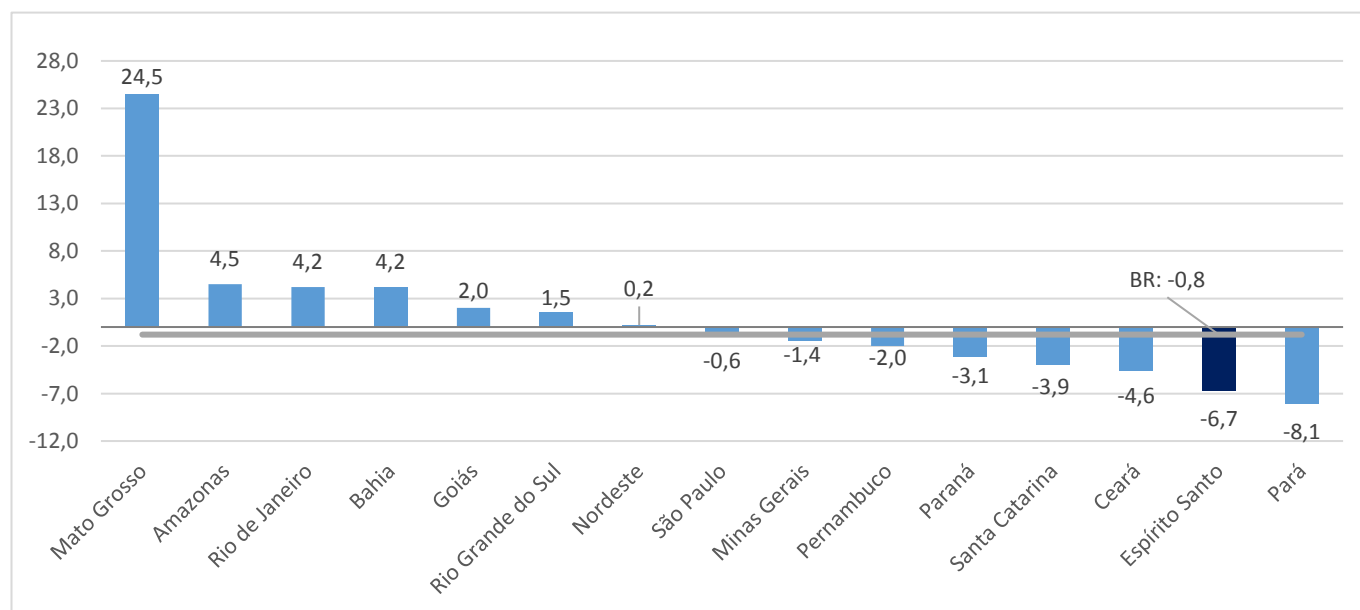


Fonte: Pesquisa Industrial Mensal - Produção Física – PIM-PF/IBGE
Elaboração: Coordenação de Estudos Econômicos – CEE/IJSN

Gráfico 3

Produção Industrial | Outubro /2022

Produção Industrial Brasil e Unidades da Federação Variação (%) acumulado no ano*



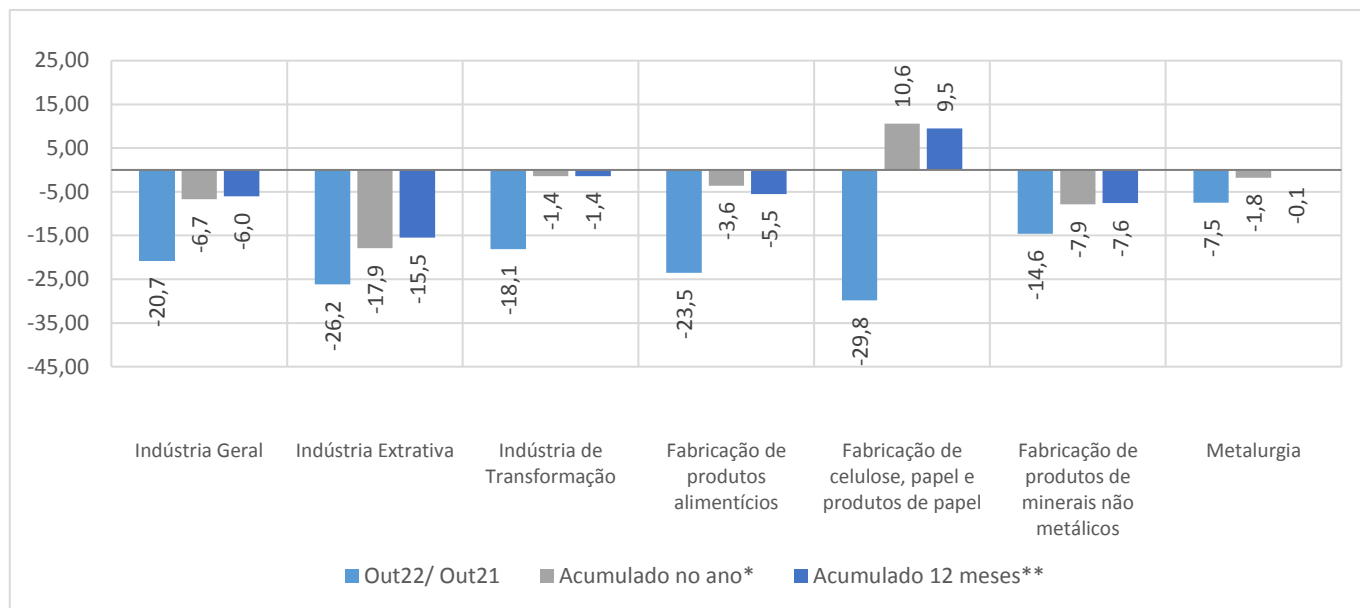
Fonte: Pesquisa Industrial Mensal - Produção Física – PIM-PF/IBGE
Elaboração: Coordenação de Estudos Econômicos – CEE/IJSN

*Base: igual período anterior

Gráfico 4

Produção Industrial | Outubro /2022

Produção Industrial por Atividades Espírito Santo Variação (%)



Fonte: Pesquisa Industrial Mensal - Produção Física – PIM-PF/IBGE

Elaboração: Coordenação de Estudos Econômicos – CEE/IJSN

*Base igual período do ano anterior

**Base igual período anterior