



O volume de vendas do comércio varejista restrito no Espírito Santo avançou +0,4% em outubro de 2020 na comparação com setembro, na série com ajuste sazonal. Na comparação com o outubro de 2019, o setor registrou crescimento de +13,0%.

De acordo com a Pesquisa Mensal do Comércio (PMC), elaborada pelo Instituto Brasileiro de Geografia e Estatística – IBGE, o volume de vendas do comércio varejista no Espírito Santo avançou +0,4%, em outubro de 2020, frente ao mês imediatamente anterior, na série com ajuste sazonal. Apesar de ter registrado um ritmo de crescimento inferior ao de setembro (+1,4%), o estado teve ascensão pelo sexto mês consecutivo. No entanto, exibiu resultado inferior ao observado no Brasil (+0,9%) e ocupou a 19ª posição no ranking das Unidades da Federação (UF's) (Gráfico 1).

Na comparação interanual, o varejo restrito mostrou a quinta expansão seguida (+13,0%) e obteve a 9ª colocação entre as UF's, permanecendo acima da média nacional de +8,3% (Tabela 1 e Gráfico 2). Esse crescimento teve contribuição de todas atividades investigadas no varejo restrito. O acréscimo mais expressivo ocorreu no segmento *Equipamentos, materiais para escritório, informática e comunicação* (+36,4%); seguido por *Tecido, vestuário e calçados* (+17,8%). *Móveis e eletrodomésticos* apresentou crescimento de +16,9%, influenciado pelo aumento da renda provocado pelo auxílio emergencial. Já *Hipermercados, supermercados, produtos alimentícios, bebidas e fumo*, atividade que não teve as lojas fechadas na pandemia, exibiu variação de +13,8% no volume de vendas, favorecido pela pressão inflacionária dos últimos meses. Os demais resultados positivos ocorreram em *Outros artigos de uso pessoal e doméstico* (+10,2%); *Livros, jornais, revista e papelaria* (+9,4%), *Combustíveis e lubrificantes* (+4,4%); além de *Artigos farmacêuticos, médicos, ortopédicos, de perfumaria e cosméticos* (+1,2%), que também manteve os estabelecimentos abertos durante o período de restrições ao funcionamento do comércio (Tabela 1 e Gráfico 3).

O varejo ampliado¹ avançou +8,8%, na comparação interanual, devido a performance positiva de *Material de construção* (+91,4%), que também pode estar atrelada ao auxílio emergencial e ao aumento de pessoas fazendo obras em casa, visto que *Veículos, motocicletas, partes e peças* retraiu -6,7% (Tabela 1, Gráfico 4 e Gráfico 5).

No acumulado no ano, o volume de vendas do varejo restrito teve elevação de +3,6%, ao passo que no varejo ampliado expandiu +2,7%. Já no acumulado em 12 meses, o varejo restrito cresceu +3,6% e o varejo ampliado alcançou aumento de +3,2% (Tabela 1 e Gráfico 5).

Perante o mesmo mês de 2019, a receita nominal do varejo restrito teve alta de +18,7%, no Espírito Santo. Por sua vez, o varejo ampliado assinalou incremento de +15,3%. No acumulado no ano, houve ampliação de +6,3% no varejo restrito e de +5,4% no varejo ampliado, enquanto no acumulado em 12 meses ocorreu ampliação de +6,4% e +5,8%, respectivamente (Tabela 2).

¹ Composto pelo varejo restrito acrescido de *Veículos, motocicletas, partes e peças* e *Material de construção*.

Tabela 1

Variação (%) no Volume de Vendas do Comércio Varejista Restrito e Ampliado – Brasil e Espírito Santo

Outubro/2020

Comércio Varejista | Set/2020

Atividades	Interanual*	Acumulado no ano*	Acumulado 12 meses**
Varejo - Brasil	8,3	0,9	1,3
Varejo - Espírito Santo	13,0	3,6	3,6
Combustíveis e lubrificantes	4,4	-12,3	-10,5
Hipermercados, supermercados, produtos alimentícios, bebidas e fumo	13,8	10,2	8,6
Hipermercados e supermercados	16,9	12,8	10,8
Tecidos, vestuário e calçados	17,8	-4,0	-2,0
Móveis e eletrodomésticos	16,9	3,0	3,8
Móveis	0,9	-1,6	2,4
Eletrodomésticos	16,0	0,4	0,5
Artigos farmacêuticos, médicos, ortopédicos, de perfumaria e cosméticos	1,2	3,1	4,6
Livros, jornais, revistas e papelaria	9,4	-22,1	-21,5
Equipamentos e materiais para escritório, informática e comunicação	36,4	-1,7	1,2
Outros artigos de uso pessoal e doméstico	10,2	-10,5	-7,5
Varejo Ampliado - Brasil	6,0	-2,6	-1,4
Varejo Ampliado - Espírito Santo	8,8	2,7	3,2
Veículos, motocicletas, partes e peças	-6,7	-6,1	-3,6
Material de construção	91,4	56,1	45,7

Fonte: IBGE – Pesquisa Mensal de Comércio

Elaboração: Coordenação de Estudos Econômicos – CEE/IJSN

*Base igual período do ano anterior

**Base igual período anterior

Tabela 2

Variação (%) da Receita Nominal de Vendas do Comércio Varejista Restrito e Ampliado – Brasil e Espírito Santo

Outubro/2020

Comércio Varejista | Set/2020

Atividades	Interanual*	Acumulado no ano*	Acumulado 12 meses**
Varejo - Brasil	15,9	4,9	5,1
Varejo - Espírito Santo	18,7	6,3	6,4
Combustíveis e lubrificantes	4,1	-12,4	-10,2
Hipermercados, supermercados, produtos alimentícios, bebidas e fumo	26,5	16,5	14,7
Hipermercados e supermercados	29,6	19,3	17,2
Tecidos, vestuário e calçados	13,9	-6,1	-3,5
Móveis e eletrodomésticos	18,0	-0,4	1,0
Móveis	-4,3	-8,2	-3,1
Eletrodomésticos	26,9	1,8	2,0
Artigos farmacêuticos, médicos, ortopédicos, de perfumaria e cosméticos	-1,1	3,4	5,1
Livros, jornais, revistas e papelaria	13,3	-19,4	-18,9
Equipamentos e materiais para escritório, informática e comunicação	54,8	3,4	5,7
Outros artigos de uso pessoal e doméstico	12,0	-8,4	-5,3
Varejo Ampliado - Brasil	13,4	1,3	2,2
Varejo Ampliado - Espírito Santo	15,3	5,4	5,8
Veículos, motocicletas, partes e peças	-2,1	-4,2	-1,8
Material de construção	105,3	57,4	47,1

Fonte: IBGE – Pesquisa Mensal de Comércio

Elaboração: Coordenação de Estudos Econômicos – CEE/IJSN

*Base igual período do ano anterior

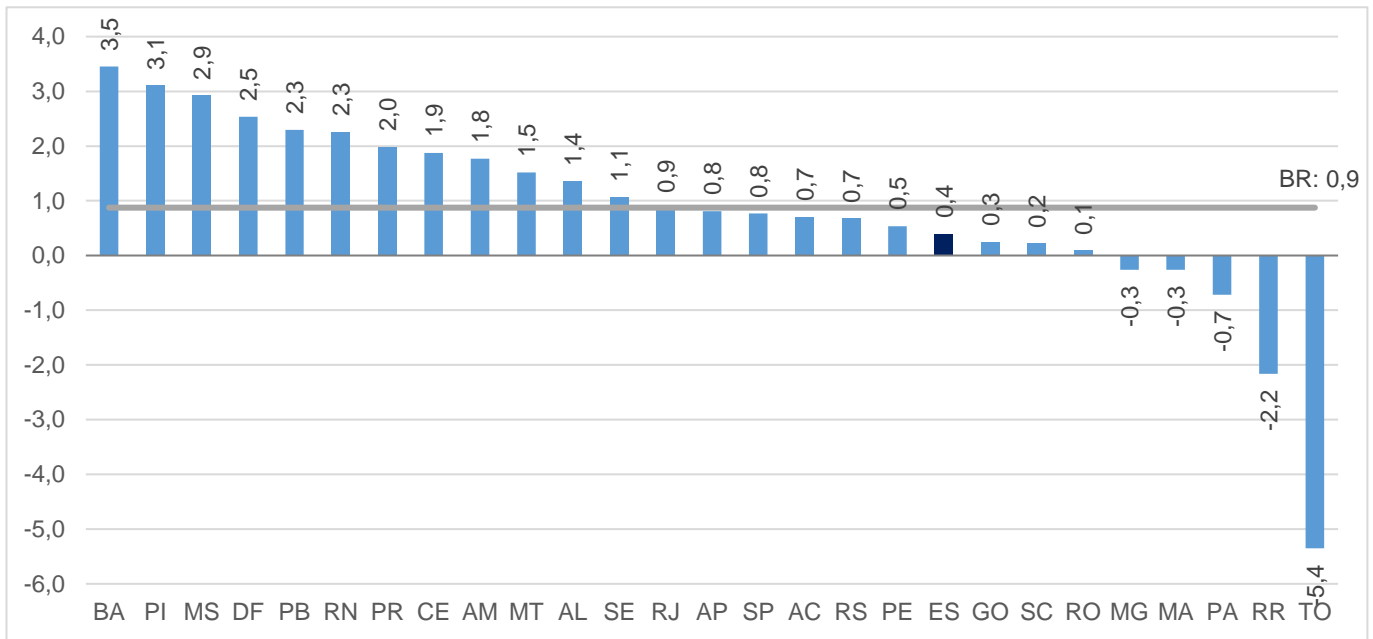
**Base igual período anterior



Gráfico 1

Comércio Varejista | Set/2020

**Volume de Vendas do Comércio Varejista
Brasil e Unidades da Federação**
Variação (%) Outubro 20/ Setembro 20 – com ajuste sazonal



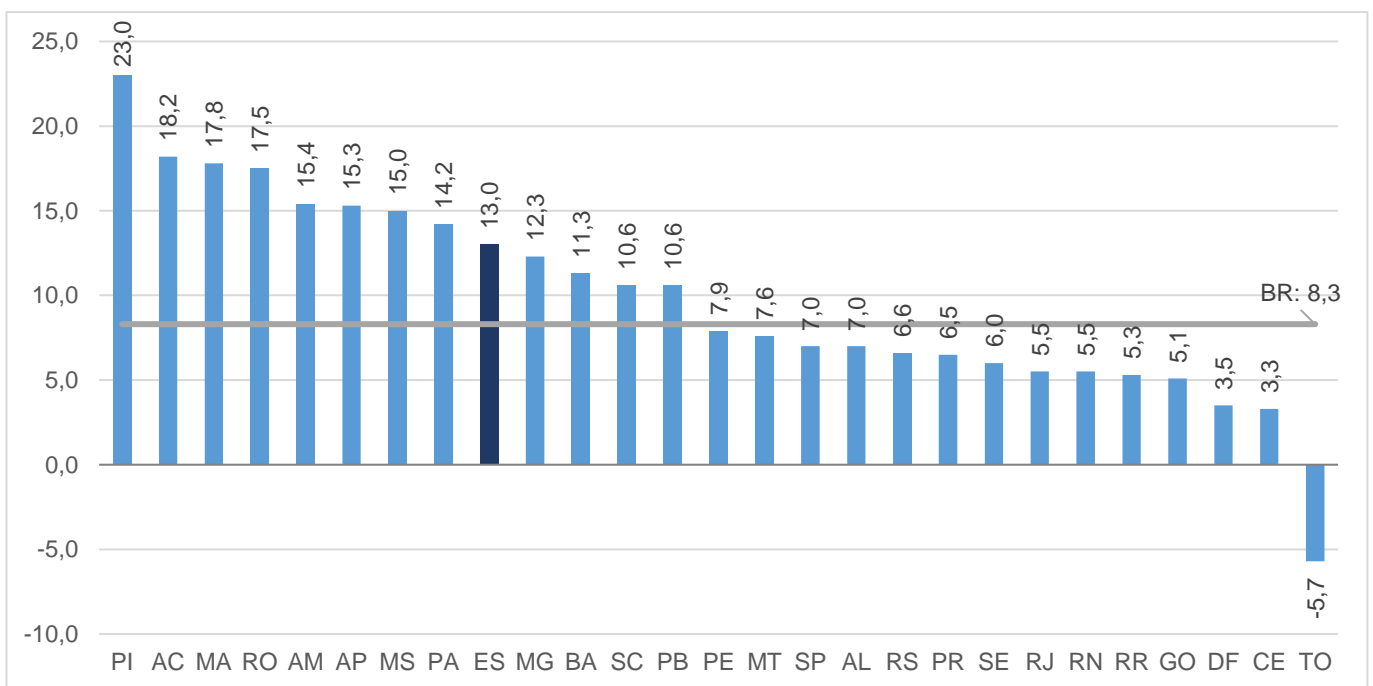
Fonte: IBGE – Pesquisa Mensal de Comércio

Elaboração: Coordenação de Estudos Econômicos – CEE/IJSN

Gráfico 2

Comércio Varejista | Set/2020

**Volume de Vendas do Comércio Varejista
Brasil e Unidades da Federação**
Variação (%) Outubro 20/ Outubro 19



Fonte: IBGE – Pesquisa Mensal de Comércio

Elaboração: Coordenação de Estudos Econômicos – CEE/IJSN



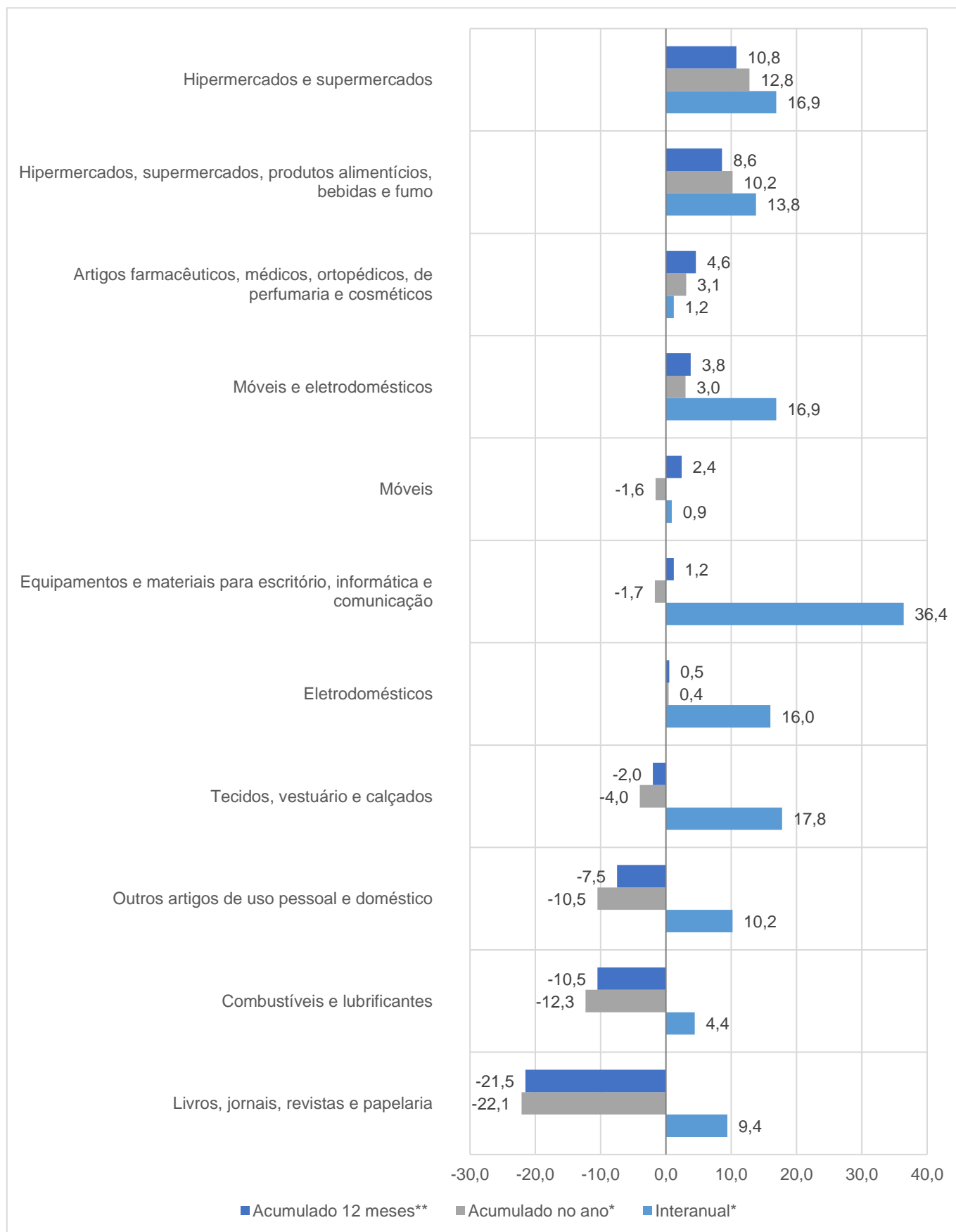
Gráfico 3

Volume de Vendas em Segmentos do Comércio Varejista

Espírito Santo

Varição (%) – Outubro/2020

Comércio Varejista | Set/2020



Fonte: IBGE – Pesquisa Mensal de Comércio

Elaboração: Coordenação de Estudos Econômicos – CEE/IJSN

*Base igual período do ano anterior

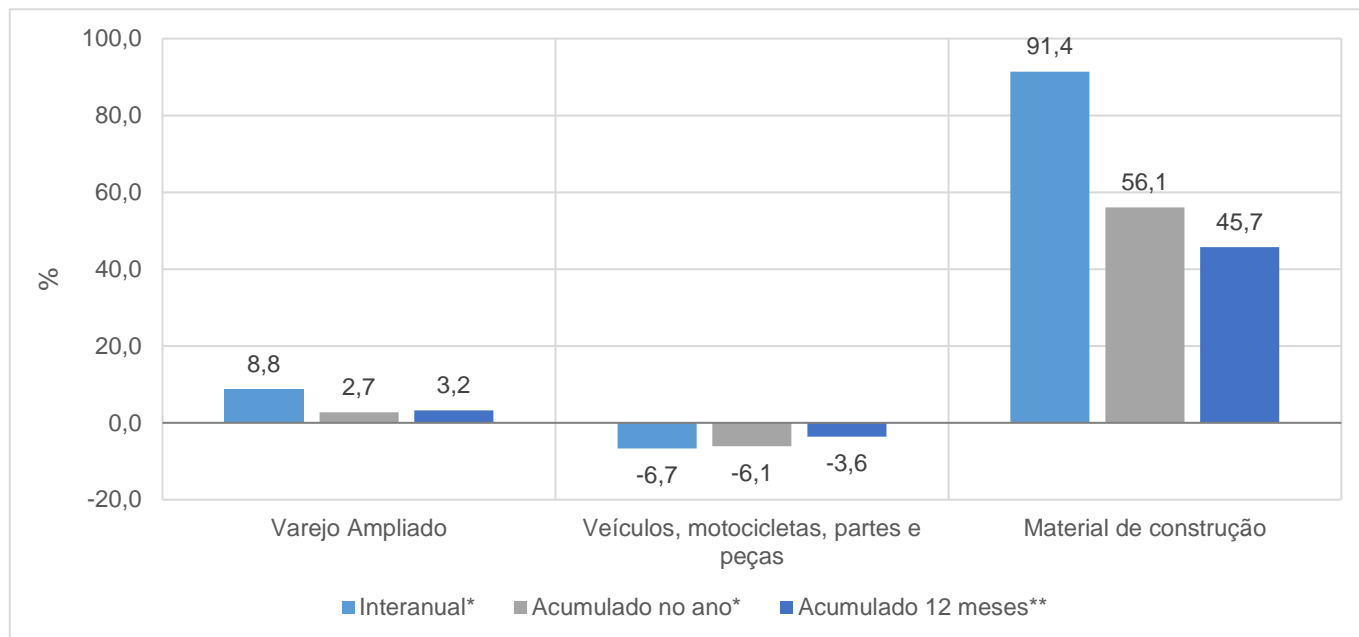
**Base igual período anterior



Gráfico 4

Comércio Varejista | Set/2020

Volume de Vendas em Segmentos do Comércio Varejista Ampliado – Espírito Santo Variação (%) – Outubro/2020



Fonte: IBGE – Pesquisa Mensal de Comércio

Elaboração: Coordenação de Estudos Econômicos – CEE/IJSN

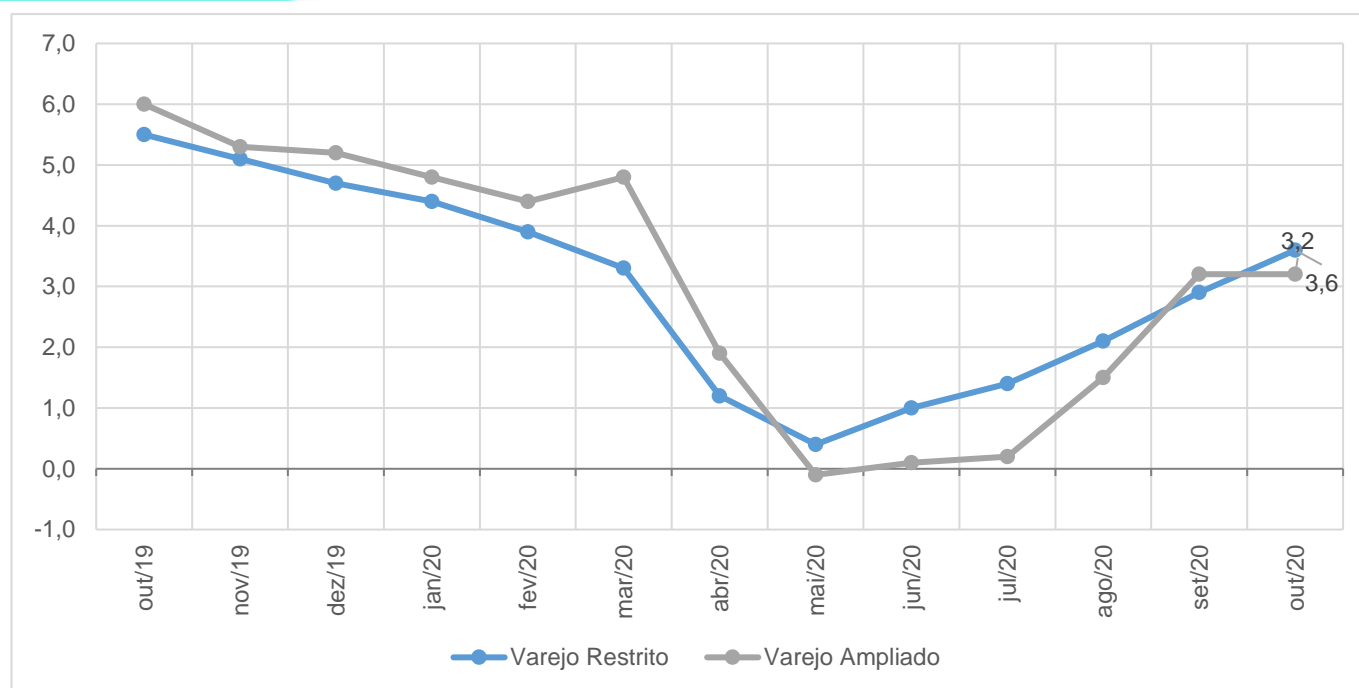
*Base igual período do ano anterior

**Base igual período anterior

Gráfico 5

Comércio Varejista | Set/2020

Volume de Vendas no Varejo e Varejo Ampliado Espírito Santo Variação acumulada em 12 meses* – Outubro/2020



Fonte: IBGE – Pesquisa Mensal de Comércio

Elaboração: Coordenação de Estudos Econômicos – CEE/IJSN

*Base igual período do ano anterior

