

Em outubro de 2019 o volume do setor de serviços¹ no Espírito Santo cresceu +6,6%, na comparação interanual. No Brasil também foi registrado resultado positivo de +2,7% nesta mesma base de comparação. A receita nominal de serviços do Espírito Santo, na comparação interanual, registrou crescimento de +8,2%, frente ao aumento de +6,0% na receita nominal de serviços do país.

De acordo com a Pesquisa Mensal de Serviços divulgada pelo Instituto Brasileiro de Geografia e Estatística (PMS-IBGE), em outubro de 2019, o volume do setor de serviços no Espírito Santo obteve um crescimento de +6,6% em comparação ao mesmo período do ano anterior. Neste período, todos os segmentos apresentaram resultado positivo, com as respectivas variações: *Serviços profissionais, administrativos e complementares* (+12,0%); *Serviços de Transportes, serviços auxiliares aos transportes e correio* (+7,6%); *Serviços prestados às famílias* (+6,1%); *Serviços de informação e comunicação* (+3,4%) e *Outros serviços* (+0,3%) (Tabela 1).

No Brasil, o resultado interanual do volume de serviços apresentou aumento de +2,7%, com os *Serviços de informação e comunicação* apresentando a maior variação (+5,1%); seguido pelos *Outros Serviços* (+4,2%); *Serviços profissionais, administrativos e complementares* (+2,6%); *Serviços prestados às famílias* (+2,5%) e *Transportes, serviços auxiliares aos transportes e correio* com +0,3% (Tabela 1).

Na comparação do acumulado do ano, contra o mesmo período de 2018, o Espírito Santo registrou aumento (+0,9%), ficando na 9ª posição no ranking do volume do setor de serviços em relação às demais Unidades da Federação (UFs). No Brasil, o resultado foi aumento de +0,8% (Tabela 1 e Gráfico 3).

Na variação acumulada em 12 meses, o volume de serviços no Espírito Santo apresentou estabilidade (+0,0%), tendo os segmentos com resultado negativo: os *Serviços profissionais, administrativos e complementares* apresentaram (-7,3%); seguido de *Outros Serviços* (-4,4%); e de *Serviços de informação e comunicação* (-1,7%). Registraram crescimento os *Serviços prestados às famílias* (+4,9%); e os *Serviços de Transportes, serviços auxiliares aos transportes e correio* (+3,1%). Ao nível de país, observou-se aumento de +0,8% no volume de serviços, nos últimos 12 meses, ocasionado pela expansão dos *Outros Serviços* (+4,8%), *Serviços prestados às famílias* (+3,4%); e *Serviços de informação e comunicação* (+3,0%). Ao contrário, os segmentos *Transportes, serviços auxiliares aos transportes e correio* e *Serviços profissionais, administrativos e complementares* retraíram, respectivamente -2,2% e -0,3% (Tabela 1 e Gráfico 5).

A receita nominal de serviços no Espírito Santo, na comparação interanual, cresceu +8,2%, sendo superior ao resultado nacional (+6,0%). Nesta base de comparação, no Espírito Santo, foram registrados aumentos em todos os segmentos, com maior expressão para os *Serviços profissionais, administrativos e complementares* (+15,2%); seguido dos *Serviços de Transportes, serviços auxiliares aos transportes e correio* (+8,9%); *Serviços prestados às famílias* (+7,7%); *Serviços de informação e comunicação* (+3,5%); e dos *Outros Serviços* (+3,1%) (Tabela 2).

O desempenho da receita de serviços do Brasil, na comparação interanual, apresentou crescimento de +6,0%. A maior participação neste desempenho positivo deveu-se ao segmento *Outros Serviços* (+8,1%), seguido dos segmentos de *Serviços de Informação e comunicação* (+6,3%), *Serviços profissionais, administrativos e complementares* (+5,8%); *Serviços prestados às famílias* (+5,8%); e dos *Serviços de Transporte, serviços auxiliares dos transportes e correio* (+5,5%) (Tabela 2).

¹ O IBGE a partir do mês de outubro de 2015 passou a divulgar a série de volume de serviços com intuito de fornecer informações sobre o desempenho real do setor, ou seja, sem a influência dos preços sobre a atividade. A metodologia do indicador pode ser encontrada em: <http://migre.me/s9nKA>

A receita nominal capixaba, na variação acumulada no ano, obteve resultado positivo, de +5,0%, alcançando a 7ª colocação no *ranking* nacional, verificando-se contribuição positiva dos *Serviços de Transporte, serviços auxiliares dos transportes e correio* (+10,0%); dos *Serviços prestados às famílias* (+7,9%); e *Outros serviços* (+0,7%). Os demais segmentos se posicionaram negativamente nesta base de comparação, registrando redução de -3,1% nos *Serviços profissionais, administrativos e complementares*; e de -0,9% nos *Serviços de Informação e comunicação*. O resultado para o país apresentou desempenho positivo (+4,4%), registrando-se aumento em todos os segmentos: *Outros serviços* (+9,1%); *Serviços prestados às famílias* (+6,5%); *Serviços de Transporte, serviços auxiliares dos transportes e correio* (+3,9%); *Serviços de Informação e comunicação* (+3,7%); e *Serviços profissionais, administrativos e complementares* (+3,6%) (Tabela 2, Gráfico 4).

Na variação acumulada em 12 meses, a receita nominal capixaba aumentou em +4,4%. Este incremento deve-se à boa performance do segmento de *Serviços de Transporte, serviços auxiliares dos transportes e correio* (+9,9%) e, em menor medida dos *Serviços prestados às famílias* (+7,1%). Os demais segmentos registraram queda: nos *Serviços profissionais, administrativos e complementares* (-4,7%); *Outros serviços* (-1,5%); e *Serviços de Informação e comunicação* (-1,3%). Ao nível nacional, observou-se um crescimento de +4,3%, obtido pelo bom desempenho de todos os segmentos, especialmente de *Outros serviços* (+8,7%); *Serviços prestados às famílias* (+6,3%); e *Serviços de Transporte, serviços auxiliares dos transportes e correio* (+4,2%) (Tabela 2, Gráfico 5).

Tabela 1

Serviços | Outubro/2019

**Volume de Serviços
Brasil e Espírito Santo**
Variação percentual (%) – Outubro/2019

Atividades	Interanual*	Acumulado no ano*	Acumulado 12 meses**
Brasil			
Total	2,7	0,8	0,8
Famílias	2,5	3,5	3,4
Informação e comunicação	5,1	3,2	3,0
Profissionais, administrativos e complementares	2,6	0,2	-0,3
Transportes, serviços auxiliares aos transportes e correio	0,3	-2,7	-2,2
Outros	4,2	5,1	4,8
Espírito Santo			
Total	6,6	0,9	0,0
Famílias	6,1	5,8	4,9
Informação e comunicação	3,4	-1,4	-1,7
Profissionais, administrativos e complementares	12,0	-5,5	-7,3
Transportes, serviços auxiliares aos transportes e correio	7,6	3,7	3,1
Outros	0,3	-2,1	-4,4

Fonte: Pesquisa Mensal de Serviços – PMS/IBGE

Elaboração: Coordenação de Estudos Econômicos – CEE/IJSN

*Base igual período do ano anterior

**Base igual período anterior

Tabela 2

Serviços | Outubro/2019

**Receita nominal de Serviços
Brasil e Espírito Santo**
Variação percentual (%) – Outubro/2019

Atividades	Interanual*	Acumulado no ano*	Acumulado 12 meses**
Brasil			
Total	6,0	4,4	4,3
Famílias	5,8	6,5	6,3
Informação e comunicação	6,3	3,7	3,4
Profissionais, administrativos e complementares	5,8	3,6	3,2
Transportes, serviços auxiliares aos transportes e correio	5,5	3,9	4,2
Outros	8,1	9,1	8,7
Espírito Santo			
Total	8,2	5,0	4,4
Famílias	7,7	7,9	7,1
Informação e comunicação	3,5	-0,9	-1,3
Profissionais, administrativos e complementares	15,2	-3,1	-4,7
Transportes, serviços auxiliares aos transportes e correio	8,9	10,0	9,9
Outros	3,1	0,7	-1,5

Fonte: Pesquisa Mensal de Serviços – PMS/IBGE

Elaboração: Coordenação de Estudos Econômicos – CEE/IJSN

*Base igual período do ano anterior

**Base igual período anterior

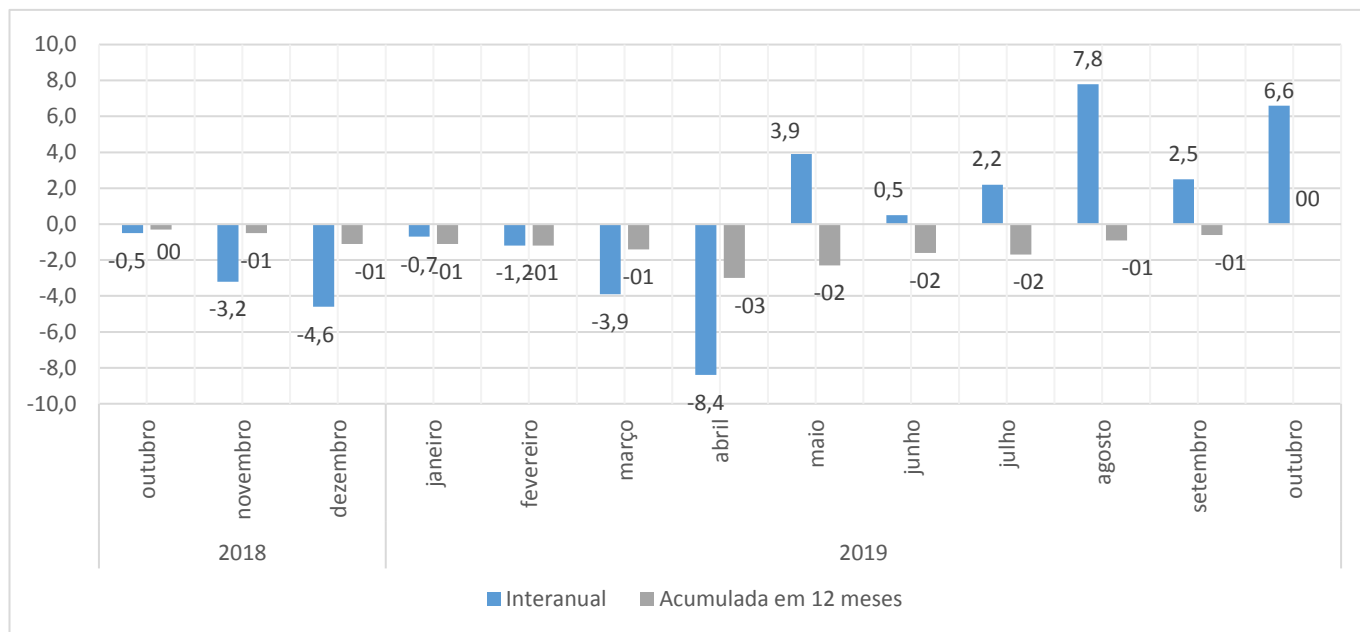


Gráfico 1

Serviços | Outubro/2019

Volume de Serviços Espírito Santo

Varição percentual interanual e acumulada em 12 meses



Fonte: Pesquisa Mensal de Serviços – PMS/IBGE

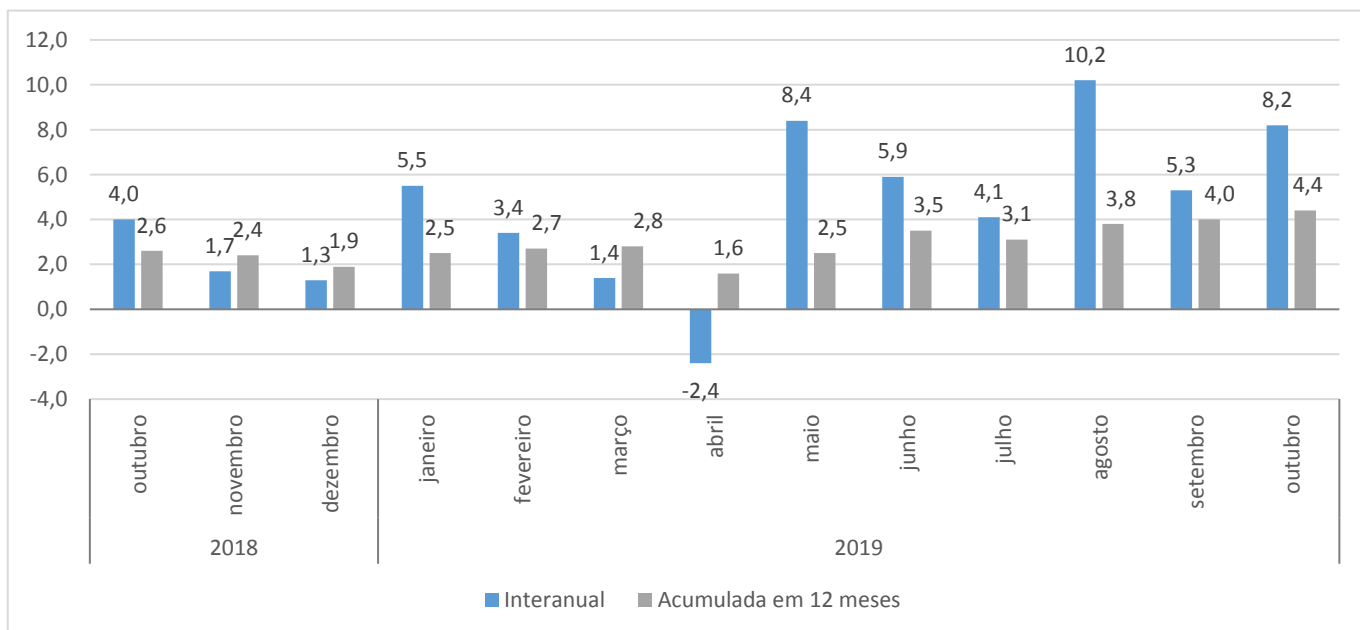
Elaboração: Coordenação de Estudos Econômicos – CEE/IJSN

Gráfico 2

Serviços | Outubro/2019

Receita nominal de Serviços Espírito Santo

Varição percentual interanual e acumulada em 12 meses



Fonte: Pesquisa Mensal de Serviços – PMS/IBGE

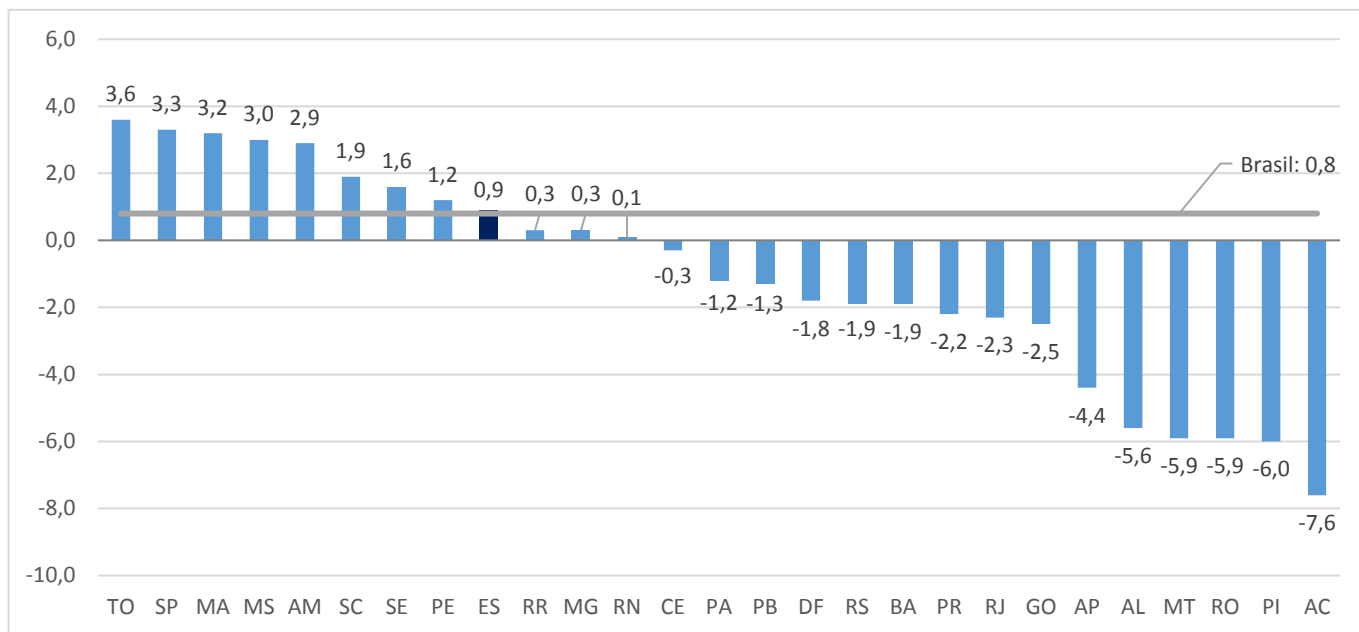
Elaboração: Coordenação de Estudos Econômicos – CEE/IJSN



Gráfico 3

Serviços | Outubro/2019

Ranking do desempenho do setor de serviços Volume de serviços – Variação acumulada no ano base: igual período do ano anterior

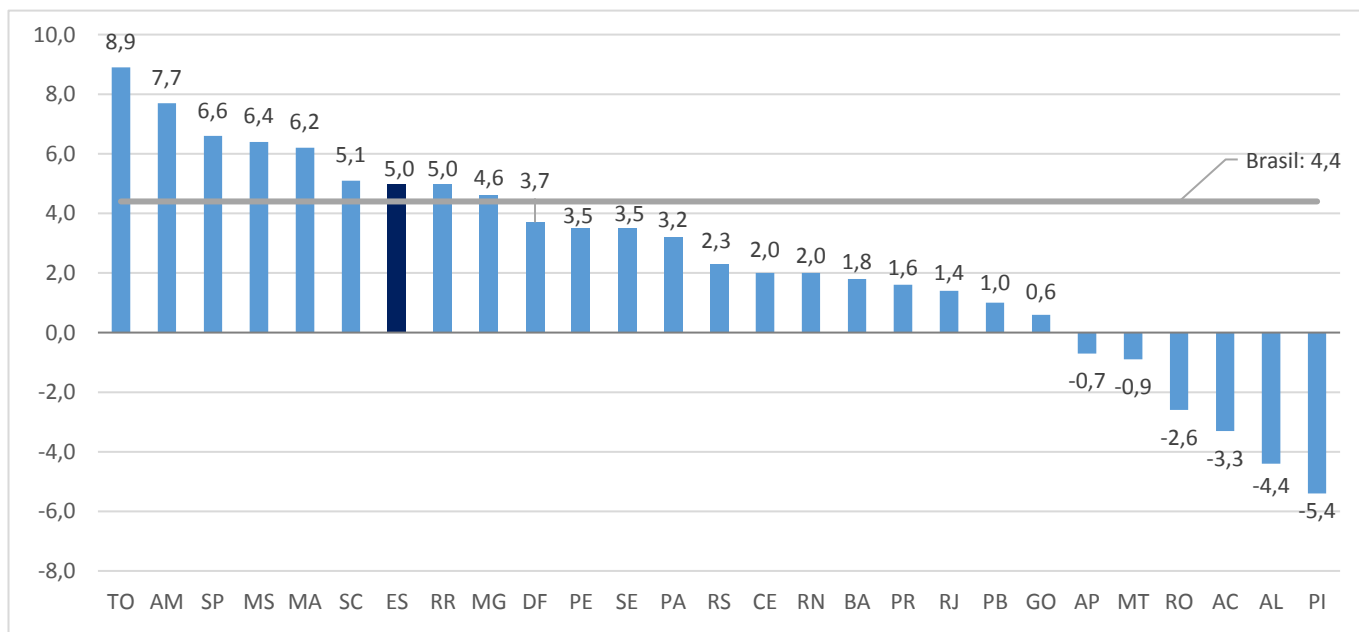


Fonte: Pesquisa Mensal de Serviços – PMS/IBGE
Elaboração: Coordenação de Estudos Econômicos – CEE/IJSN

Gráfico 4

Serviços | Outubro/2019

Ranking do desempenho do setor de serviços Receita Nominal – Variação acumulada no ano base: igual período do ano anterior



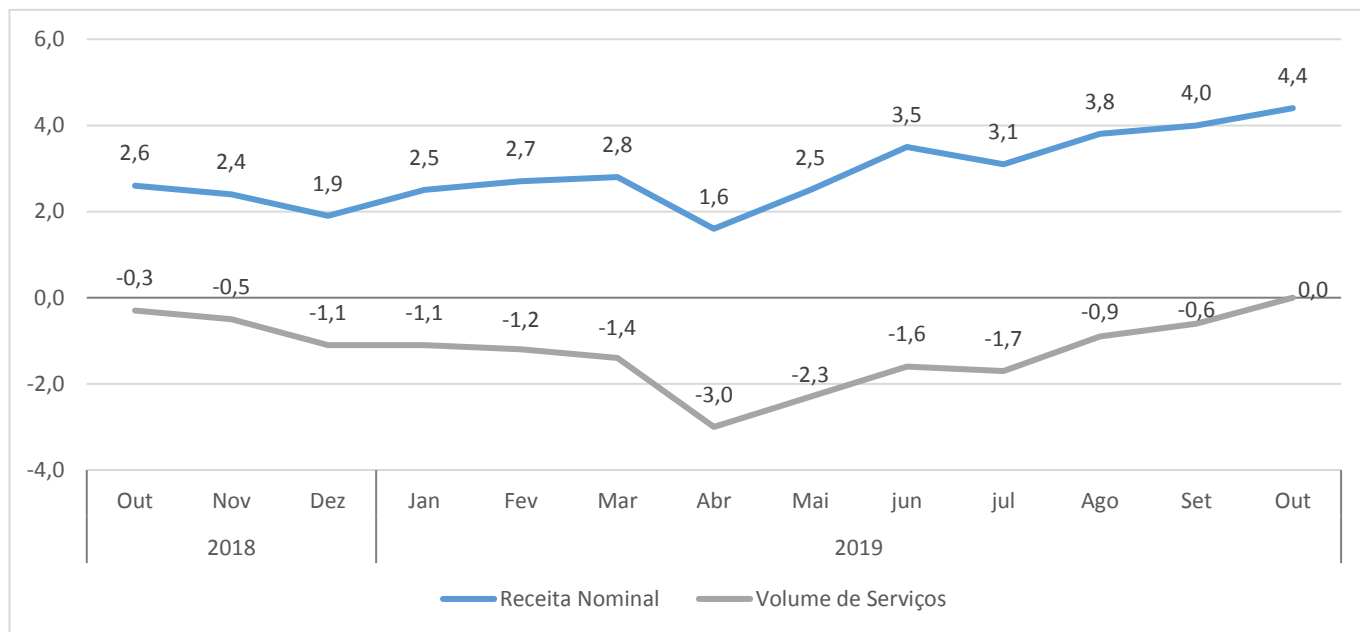
Fonte: Pesquisa Mensal de Serviços – PMS/IBGE
Elaboração: Coordenação de Estudos Econômicos – CEE/IJSN



Gráfico 5

Serviços | Outubro/2019

Varição acumulada em 12 meses da receita nominal e do volume de serviços – Espírito Santo (%) – base: igual período do ano anterior



Fonte: Pesquisa Mensal de Serviços – PMS/IBGE

Elaboração: Coordenação de Estudos Econômicos – CEE/IJSN