



O volume de vendas do comércio varejista restrito no Espírito Santo variou +0,1% em outubro de 2019 frente a setembro do mesmo ano, na série com ajustes sazonais. Na comparação contra igual mês de 2018, o setor registrou alta de +5,2%.

De acordo com dados da Pesquisa Mensal do Comércio (PMC), elaborada pelo Instituto Brasileiro de Geografia e Estatística (IBGE), o volume de vendas do comércio varejista restrito do Espírito Santo variou +0,1% em outubro de 2019 frente a setembro do mesmo ano, na série com ajuste sazonal, obtendo o décimo menor resultado do ranking entre as unidades da federação. Nacionalmente, também houve variação de +0,1% nessa base de comparação (Gráfico 1).

Frente a outubro de 2018, o varejo restrito do Espírito Santo expandiu +5,2%, com avanço em sete dos oito seguimentos pesquisados, conquistando a quarta posição no ranking das unidades da federação e permanecendo acima da média nacional (+4,2%), na comparação interanual. A principal contribuição para este resultado, adveio dos aumentos de *Equipamentos e material para escritório, informática e comunicação* (+37,4%); *Artigos farmacêuticos, médicos, ortopédicos, de perfumaria e cosméticos* (+18,6%); *Outros artigos de uso pessoal e doméstico* (+13,2%); *Tecidos, vestuário e calçados* (+11,4%); *Hipermercados, supermercados, produtos alimentícios, bebidas e fumo* (+2,8%); *Combustíveis e lubrificantes* (+1,3%) e *Móveis e eletrodomésticos* (+0,4%). Em sentido inverso, variação negativa foi registrada em *Livros, jornais, revistas e papelaria* (-33,7%) (Tabela 1 e Gráfico 3).

O comércio varejista ampliado, que inclui as atividades *Veículos, motocicletas, partes e peças* e de *Material de construção* em separado além de outros oito ramos porque as duas atividades também têm atuação no atacado, teve acréscimo de +9,7%, impactado, especialmente, pela ampliação nas vendas de *Veículos, motocicletas, partes e peças* (+18,4). Por outro lado, o segmento de *Material de construção* retraiu -7,6%. Na mesma base de comparação, a média nacional foi de +5,6% (Tabela 1 e Gráfico 4).

Assim, os índices foram positivos tanto para o acumulado dos dez primeiros meses do ano (+5,0% no varejo restrito e +5,2% no varejo ampliado), como para o acumulado nos últimos 12 meses (+5,5% para o varejo restrito e +6,0% para o varejo ampliado), se posicionando, em todas as bases de comparação, acima da média nacional, que também mostrou resultados positivos (Tabela 1 e Gráfico 5).

A receita nominal também cresceu em todas as medidas de desempenho. Na comparação interanual, o varejo restrito apresentou aumento de +7,5%. Já o varejo ampliado auferiu expansão de +10,6%. No indicador acumulado no ano, o acréscimo na receita nominal foi de +8,7% no varejo restrito e +7,6% no varejo ampliado. Ao longo dos últimos 12 meses, as variações do varejo restrito e do varejo ampliado foram, respectivamente, de +9,0% e +8,2% (Tabela 2).

Tabela 1

Varição (%) no Volume de Vendas do Comércio Varejista Restrito e Ampliado – Brasil e Espírito Santo

Outubro/2019

Comércio Varejista | Out/2019

Atividades	Interanual*	Acumulado no ano*	Acumulado 12 meses**
Varejo – Brasil	4,2	1,6	1,8
Varejo – Espírito Santo	5,2	5,0	5,5
Combustíveis e lubrificantes	1,3	4,8	4,7
Hipermercados, supermercados, produtos alimentícios, bebidas e fumo	2,8	3,9	4,1
Hipermercados e supermercados	3,1	3,9	4,1
Tecidos, vestuário e calçados	11,4	8,8	10,0
Móveis e eletrodomésticos	0,4	1,9	3,7
Móveis	11,1	3,8	4,2
Eletrodomésticos	-4,0	0,1	2,6
Artigos farmacêuticos, médicos, ortopédicos, de perfumaria e cosméticos	18,6	10,3	9,8
Livros, jornais, revistas e papelaria	-33,7	-40,6	-41,6
Equipamentos e materiais para escritório, informática e comunicação	37,4	51,9	52,7
Outros artigos de uso pessoal e doméstico	13,2	5,3	5,9
Varejo Ampliado – Brasil	5,6	3,8	3,8
Varejo – Ampliado Espírito Santo	9,7	5,2	6,0
Veículos, motocicletas, partes e peças	18,4	7,7	9,3
Material de construção	-7,6	-8,0	-9,0

Fonte: IBGE – Pesquisa Mensal de Comércio

Elaboração: Coordenação de Estudos Econômicos – CEE/IJSN

*Base igual período do ano anterior

**Base igual período anterior

Tabela 2

Varição (%) da Receita Nominal de Vendas do Comércio Varejista Restrito e Ampliado – Brasil e Espírito Santo

Outubro/2019

Comércio Varejista | Out/2019

Atividades	Interanual*	Acumulado no ano*	Acumulado 12 meses**
Varejo – Brasil	5,2	4,7	5,0
Varejo – Espírito Santo	7,5	8,7	9,0
Combustíveis e lubrificantes	-0,2	8,2	9,7
Hipermercados, supermercados, produtos alimentícios, bebidas e fumo	6,2	8,2	7,9
Hipermercados e supermercados	6,6	8,0	7,7
Tecidos, vestuário e calçados	13,3	9,8	10,9
Móveis e eletrodomésticos	2,6	6,3	8,0
Móveis	11,7	6,8	7,4
Eletrodomésticos	-0,5	6,0	8,2
Artigos farmacêuticos, médicos, ortopédicos, de perfumaria e cosméticos	19,9	13,7	13,4
Livros, jornais, revistas e papelaria	-32,0	-38,3	-39,2
Equipamentos e materiais para escritório, informática e comunicação	45,3	61,1	60,9
Outros artigos de uso pessoal e doméstico	16,5	8,0	8,2
Varejo Ampliado – Brasil	6,6	6,4	6,4
Varejo – Ampliado Espírito Santo	10,6	7,6	8,2
Veículos, motocicletas, partes e peças	17,8	7,9	9,4
Material de construção	-4,9	-3,5	-4,1

Fonte: IBGE – Pesquisa Mensal de Comércio

Elaboração: Coordenação de Estudos Econômicos – CEE/IJSN

*Base igual período do ano anterior

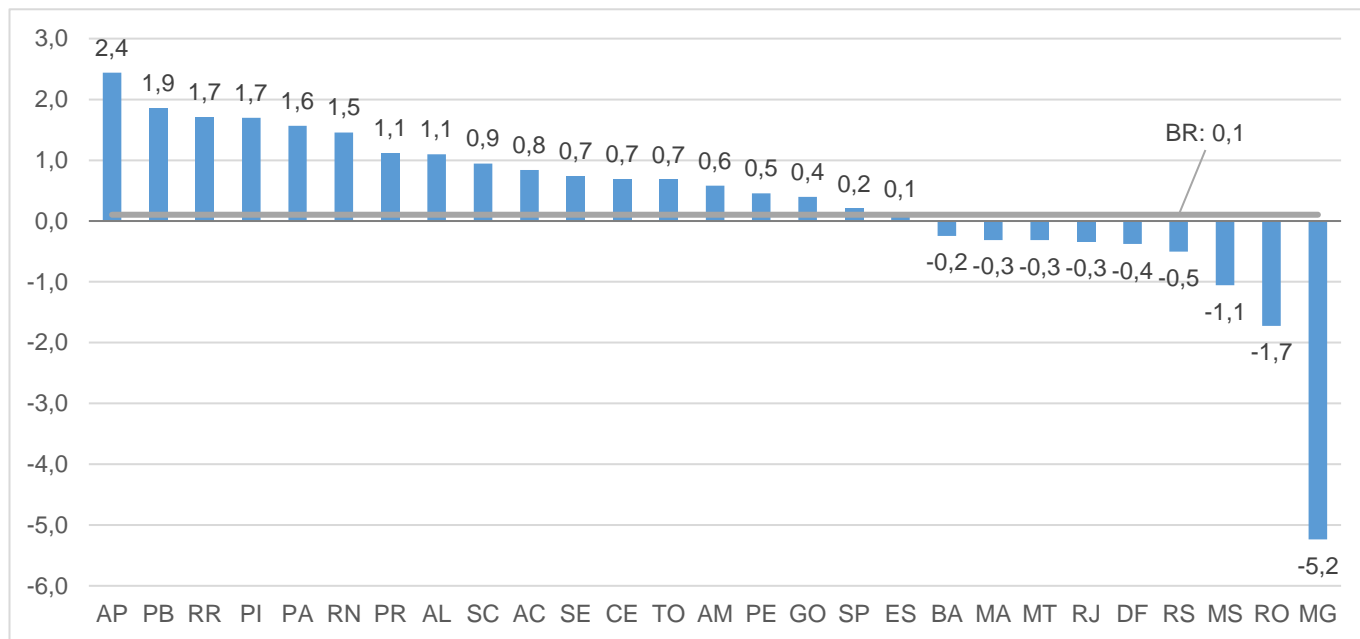
**Base igual período anterior



Gráfico 1

Comércio Varejista | Out/2019

Volume de Vendas do Comércio Varejista Brasil e Unidades da Federação Variação (%) Outubro19/Setembro19 – com ajuste sazonal



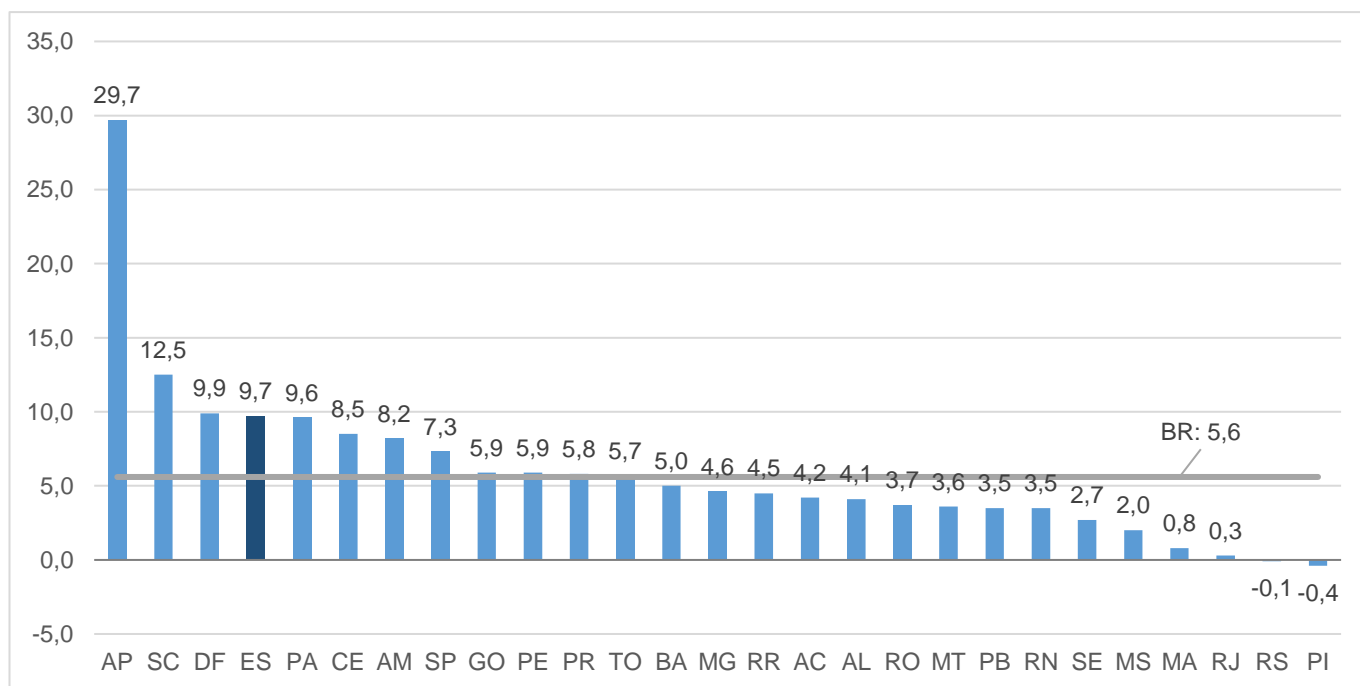
Fonte: IBGE – Pesquisa Mensal de Comércio

Elaboração: Coordenação de Estudos Econômicos – CEE/IJSN

Gráfico 2

Comércio Varejista | Out/2019

Volume de Vendas do Comércio Varejista Ampliado Brasil e Unidades da Federação Variação (%) Outubro19/Outubro18



Fonte: IBGE – Pesquisa Mensal de Comércio

Elaboração: Coordenação de Estudos Econômicos – CEE/IJSN



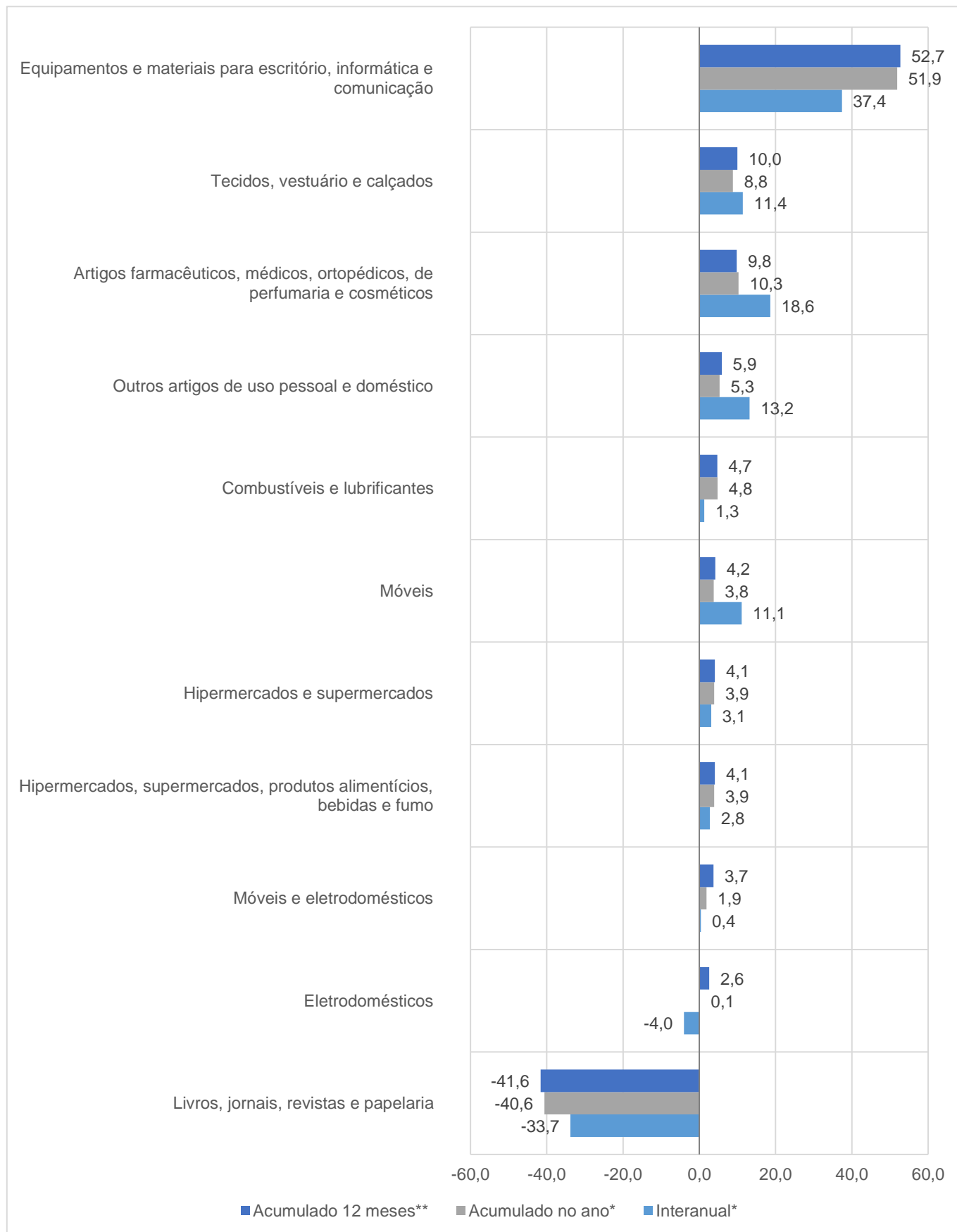
Gráfico 3

Volume de Vendas em Segmentos do Comércio Varejista

Espírito Santo

Varição (%) – Outubro/2019

Comércio Varejista | Out/2019



Fonte: IBGE – Pesquisa Mensal de Comércio

Elaboração: Coordenação de Estudos Econômicos – CEE/IJSN

*Base igual período do ano anterior

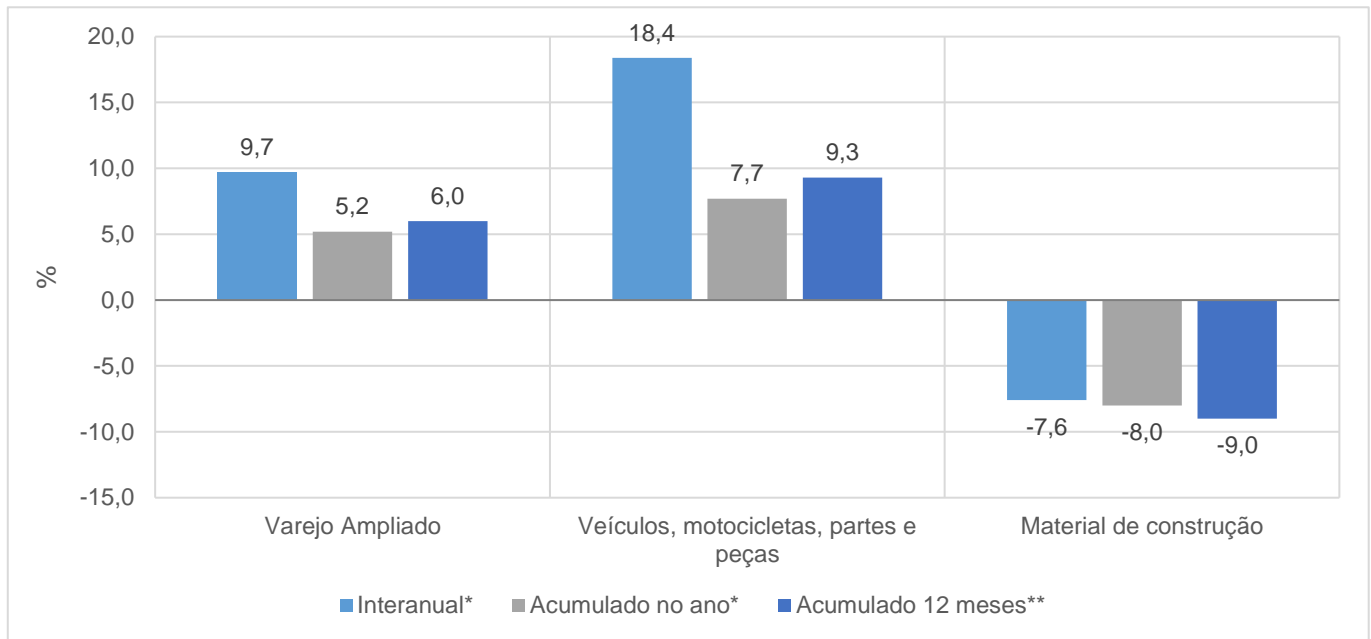
**Base igual período anterior



Gráfico 4

Volume de Vendas em Segmentos do Comércio Varejista Ampliado – Espírito Santo Variação (%) – Outubro/2019

Comércio Varejista | Out/2019



Fonte: IBGE – Pesquisa Mensal de Comércio

Elaboração: Coordenação de Estudos Econômicos – CEE/IJSN

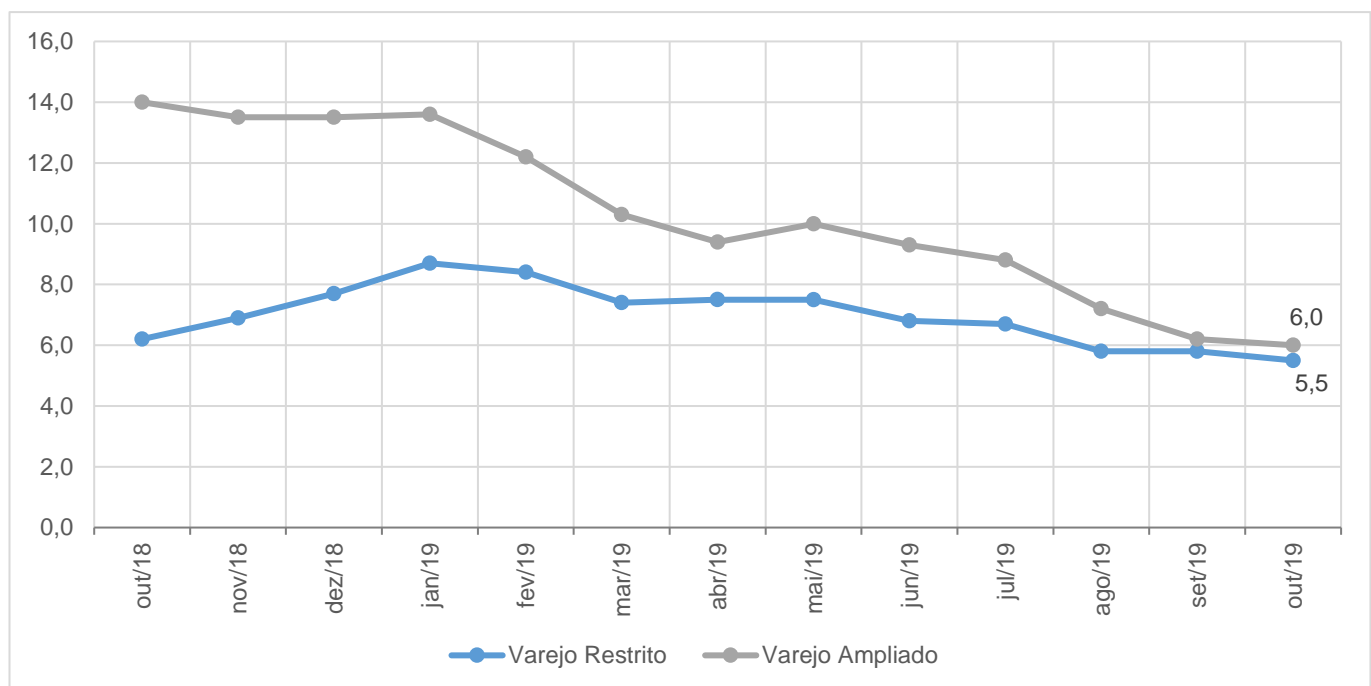
*Base igual período do ano anterior

**Base igual período anterior

Gráfico 5

Volume de Vendas no Varejo e Varejo Ampliado Espírito Santo Variação acumulada em 12 meses* – Outubro/2019

Comércio Varejista | Out/2019



Fonte: IBGE – Pesquisa Mensal de Comércio

Elaboração: Coordenação de Estudos Econômicos – CEE/IJSN

*Base igual período do ano anterior

