

Produção Industrial

Outubro/2019

Em outubro de 2019, a produção industrial capixaba, caiu -8,1% na comparação contra setembro de 2019, porém, no acumulado do ano de 2019, a indústria apresenta o pior desempenho entre os locais abrangidos pela pesquisa do IBGE com queda de -14,0% e na comparação contra outubro de 2018, a redução foi de -22,5%.

De acordo com dados da Pesquisa Industrial Mensal – Produção Física (PIM-PF), elaborada pelo Instituto Brasileiro de Geografia e Estatística (IBGE)¹, em outubro de 2019 a produção industrial capixaba apresentou recuo de -8,1% no confronto com setembro do mesmo ano, na série livre dos efeitos sazonais, no Brasil esse resultado foi positivo em +0,8%. Ainda na série com ajuste sazonal, o índice de média móvel trimestral da indústria capixaba registrou variação negativa de -2,1% na passagem dos últimos três meses, enquanto o Brasil apresentou crescimento de +0,8% (Tabela 1, Gráfico 1, e Gráfico 5).

Em outubro de 2019, a produção industrial capixaba apresentou redução de -22,5%, na comparação contra o mesmo mês do ano anterior, o que conferiu a maior retração entre as unidades da federação pesquisadas. Consequentemente, apresentou o recuo mais acentuado entre os estados que compõem a região Sudeste, pressionado principalmente pelo comportamento negativo da Indústria Extrativa (-27,6%). Juntamente a Indústria Extrativa, também foram observadas retrações relativas nos setores da Indústria Transformação (-17,5%), nesta mesma base de comparação. Dentre as atividades da Transformação que registraram variações negativas estão: a Fabricação de celulose, papel e produtos de papel (celulose) (-44,9%), Metalurgia (-22,7%) e Fabricação de produtos alimentícios (-5,1%), enquanto a Fabricação de produtos de minerais não metálicos (+8,2%) foi o único setor que registrou variação positiva no período. (Tabela 1, Tabela 2, Gráfico 2 e Gráfico 4).

Ao se levar em consideração o peso das atividades no setor industrial estadual na composição da taxa da Indústria Geral, em comparação com outubro do ano anterior, verifica-se que a Indústria Extrativa (segmento de minérios de ferro pelotizados ou sinterizados e óleos brutos de petróleo e gás natural) mantém-se apresentando contribuição negativa (-13,6 pontos percentuais p.p.), juntamente com a Fabricação de celulose, papel e produtos de papel (-4,9 p.p.), Metalurgia (-4,1 p.p.) e a Fabricação de produtos alimentícios (-0,7 p.p.), enquanto a taxa no segmento de Fabricação de produtos minerais não-metálicos manteve-se positiva (+0,7 p.p.). Os principais impactos para o setor extrativo se refletem na queda de produtividade na produção de minério de ferro pelotizado, seguido do setor de petróleo e gás natural, que apresenta redução da produção de óleo e gás natural no Espírito Santo ao longo do ano de acordo com os dados da Agência Nacional do Petróleo (ANP)², além da redução da fabricação de celulose no estado nos últimos meses. (Tabela 3).

No acumulado em 12 meses, as contribuições para a variação negativa da Indústria Geral (-11,2 p.p.), foram provenientes da Indústria Extrativa (-7,2 p.p.), do setor de Fabricação de celulose, papel e produtos de papel (-3,1 p.p.), da Metalurgia (-1,1 p.p.) e do setor de Fabricação de produtos alimentícios (-0,5 p.p.) enquanto a Fabricação de produtos minerais não-metálicos (+0,8 p.p.) apresentou contribuição positiva no período (Tabela 3).

¹ IBGE – INSTITUTO BRASILEIRO DE GEOGRAFIA E ESTATÍSTICA. Indicadores IBGE. Pesquisa Industrial Mensal – Produção Física, dezembro de 2019.

² ANP - AGÊNCIA NACIONAL DO PETRÓLEO, GÁS NATURAL E BIOCOMBUSTÍVEIS. Dados estatísticos, dezembro de 2019.

Tabela 1

Produção Industrial | Out/2019

Indicadores Regionais de Produção Industrial Brasil e Unidades da Federação

Outubro/2019

Atividades	Taxa de Variação (%)			
	Com Ajuste Sazonal	Sem Ajuste Sazonal		
	Out19/ Set 19	Out19/ Out18	Acumulado no ano*	Acumulado 12 meses**
Brasil	0,8	1,0	-1,1	-1,3
Nordeste	1,2	-1,6	-4,0	-3,9
Amazonas	2,3	6,1	2,9	1,2
Pará	-1,3	-2,8	-1,3	0,2
Ceará	-1,1	-0,4	1,2	0,9
Pernambuco	-0,6	0,3	-2,6	-3,3
Bahia	0,9	-1,7	-2,8	-2,3
Minas Gerais	-0,7	-3,9	-4,6	-4,0
Espírito Santo	-8,1	-22,5	-14,0	-11,2
Rio de Janeiro	0,2	5,7	0,9	0,3
São Paulo	1,5	5,0	0,4	-0,4
Paraná	0,0	9,4	6,9	5,9
Santa Catarina	-0,6	-1,6	2,6	2,6
Rio Grande do Sul	-0,2	-1,7	3,7	4,1
Mato Grosso	0,6	2,2	-3,6	-3,3
Goiás	4,0	11,2	2,8	1,2

Fonte: Pesquisa Industrial Mensal - Produção Física – PIM-PF/IBGE

Elaboração: Coordenação de Estudos Econômicos – CEE/IJSN

*Base igual período do ano anterior

**Base igual período anterior

Tabela 2

Produção Industrial | Out/2019

Produção Industrial Brasil e Espírito Santo

Taxa de crescimento (%) – Outubro/2019

Atividades	Taxa de Variação (%) – Sem Ajuste Sazonal		
	Out19/ Out18	Acumulado no ano*	Acumulado 12 meses**
Brasil			
Indústria Geral	1,0	-1,1	-1,3
Indústria Extrativa	-7,3	-9,5	-7,4
Indústria de Transformação	2,2	0,1	-0,4
Fabricação de produtos alimentícios	12,3	1,6	0,3
Fabricação de celulose, papel e produtos de papel	-4,1	-3,7	-3,1
Fabricação de produtos de minerais não metálicos	0,9	1,5	1,4
Metalurgia	-8,0	-1,6	-1,6
Espírito Santo			
Indústria Geral	-22,5	-14,0	-11,2
Indústria Extrativa	-27,6	-18,4	-14,5
Indústria de Transformação	-17,5	-9,7	-7,9
Fabricação de produtos alimentícios	-5,1	-4,3	-3,7
Fabricação de celulose, papel e produtos de papel	-44,9	-35,1	-29,1
Fabricação de produtos de minerais não metálicos	8,2	10,3	8,7
Metalurgia	-22,7	-8,2	-6,4

Fonte: Pesquisa Industrial Mensal - Produção Física – PIM-PF/IBGE

Elaboração: Coordenação de Estudos Econômicos – CEE/IJSN

*Base igual período do ano anterior

**Base igual período anterior



Produção Industrial | Outubro/2019

Resenha de Conjuntura | IJSN | Ano XII | Número 101 | Divulgação: Dez/2019

Tabela 3

Produção Industrial | Out/2019

Composição da taxa de crescimento da Indústria Geral

Espírito Santo

Pontos Percentuais – Outubro/2019

Atividades	Sem Ajuste Sazonal		
	Out19/ Out18	Acumulado no ano*	Acumulado 12 meses**
Indústria Geral	-22,5	-14,0	-11,2
Indústria Extrativa	-13,6	-9,2	-7,2
Fabricação de produtos alimentícios	-0,7	-0,5	-0,5
Fabricação de celulose, papel e produtos de papel	-4,9	-3,8	-3,1
Fabricação de produtos de minerais não metálicos	0,7	1,0	0,8
Metalurgia	-4,1	-1,5	-1,1

Fonte: Pesquisa Industrial Mensal - Produção Física – PIM-PF/IBGE

Elaboração: Coordenação de Estudos Econômicos – CEE/IJSN

*Base igual período do ano anterior

**Base igual período anterior

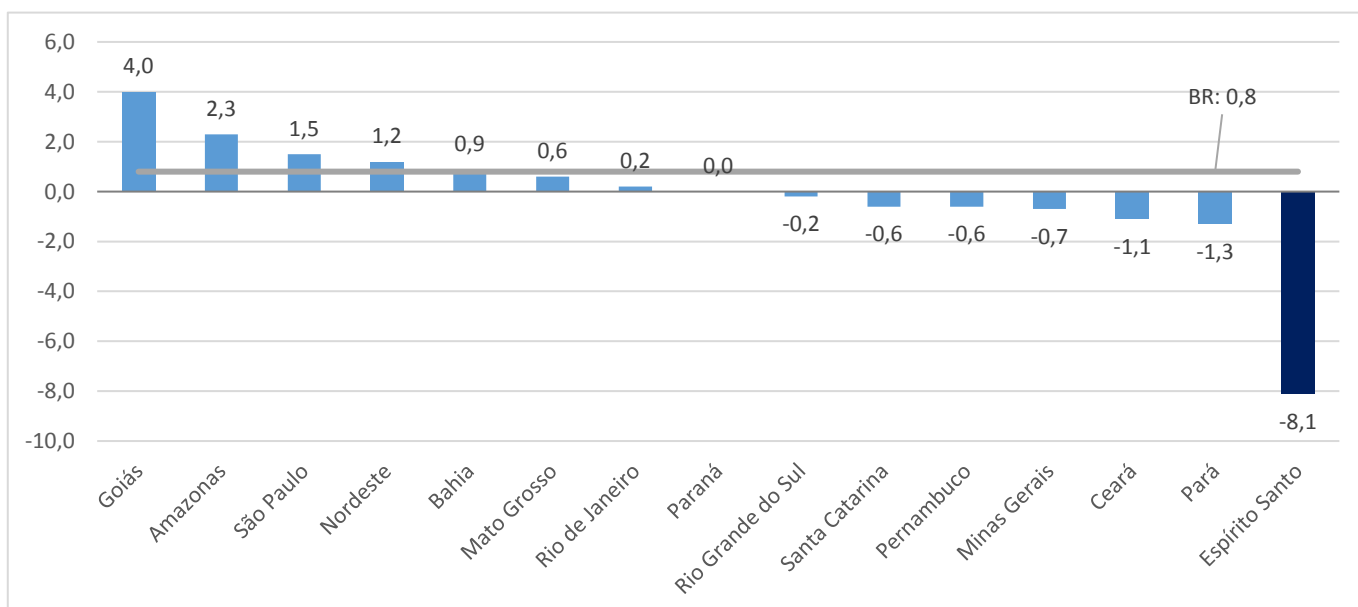
Gráfico 1

Produção Industrial | Out/2019

Produção Industrial

Brasil e Unidades da Federação

Variação (%) Out19/Set19 – com ajuste sazonal



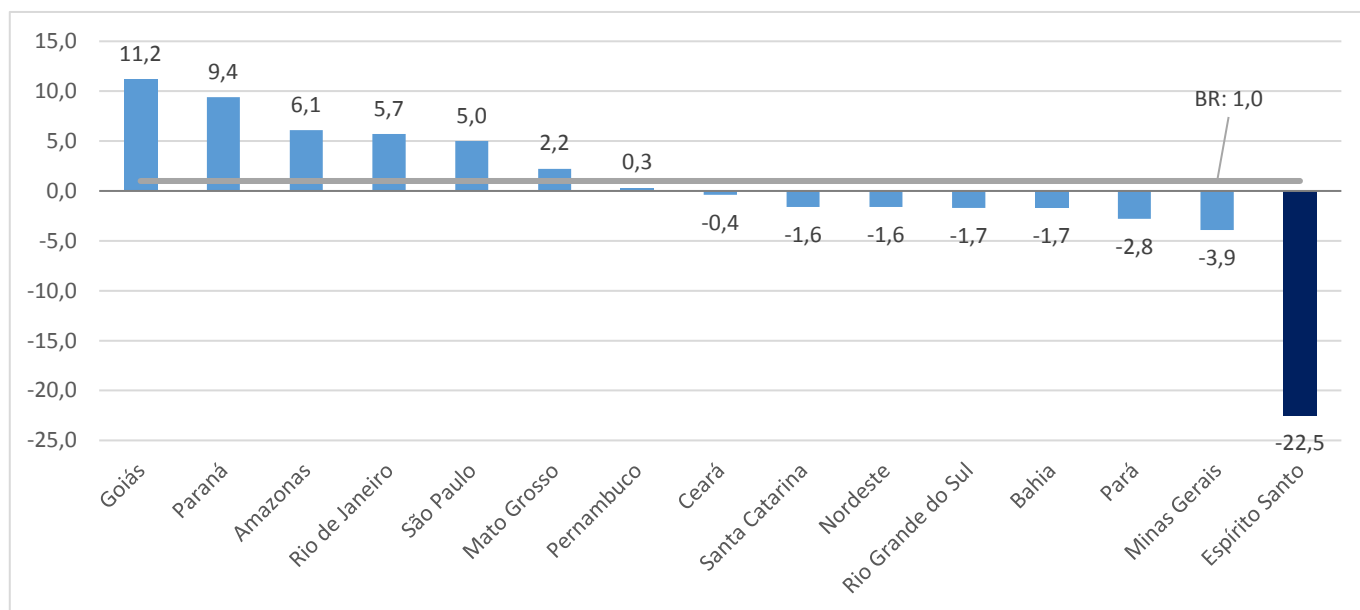
Fonte: Pesquisa Industrial Mensal - Produção Física – PIM-PF/IBGE

Elaboração: Coordenação de Estudos Econômicos – CEE/IJSN

Gráfico 2

Produção Industrial Brasil e Unidades da Federação Variação (%) Out19/Out18

Produção Industrial | Out/2019

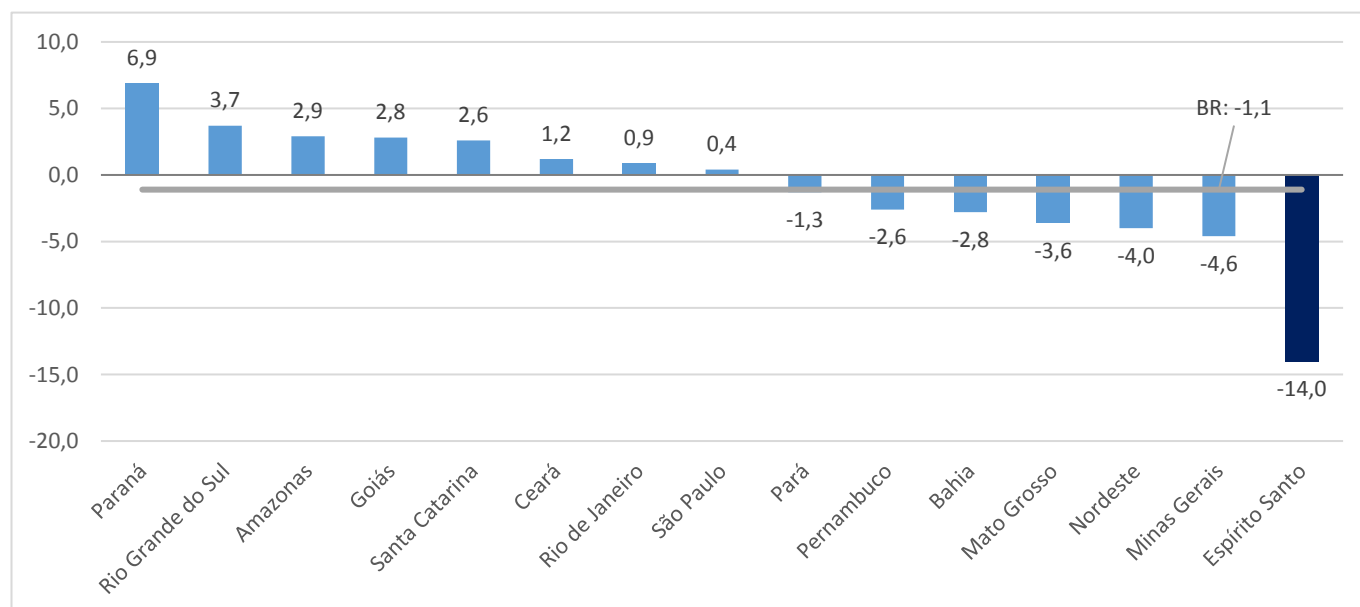


Fonte: Pesquisa Industrial Mensal - Produção Física – PIM-PF/IBGE
Elaboração: Coordenação de Estudos Econômicos – CEE/IJSN

Gráfico 3

Produção Industrial Brasil e Unidades da Federação Variação (%) acumulada no ano*

Produção Industrial | Out/2019



Fonte: Pesquisa Industrial Mensal - Produção Física – PIM-PF/IBGE
Elaboração: Coordenação de Estudos Econômicos – CEE/IJSN

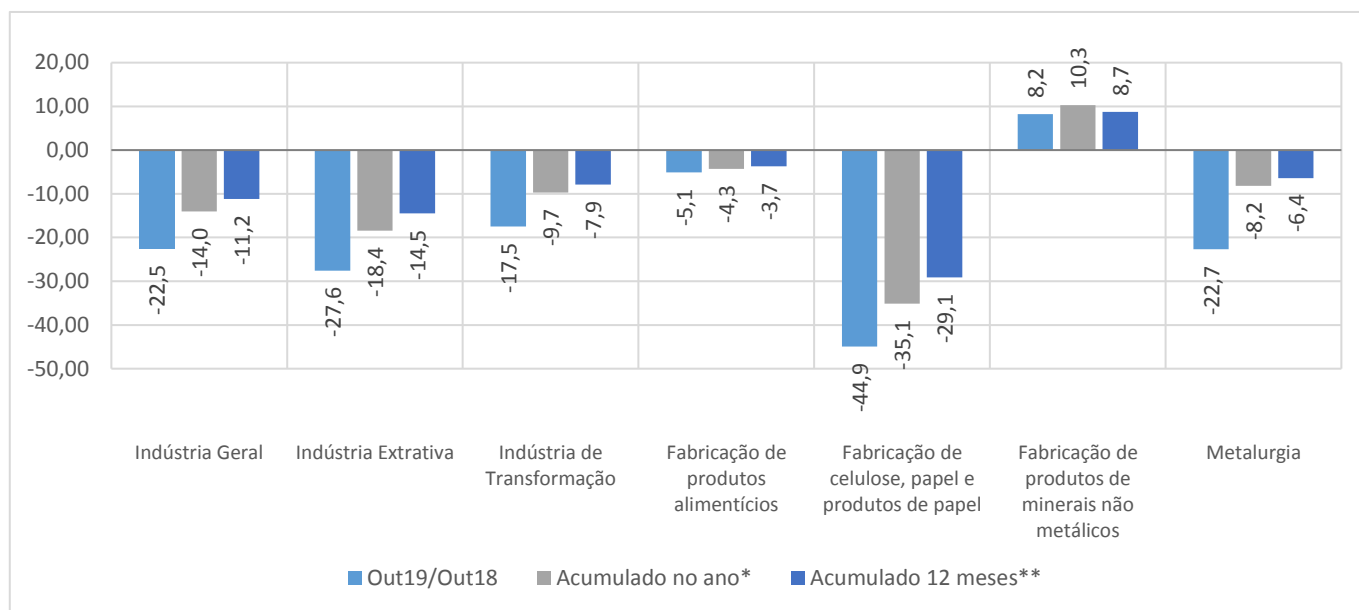
*Base: igual período anterior



Gráfico 4

Produção Industrial | Out/2019

Produção Industrial por Atividades Espírito Santo Variação (%)



Fonte: Pesquisa Industrial Mensal - Produção Física – PIM-PF/IBGE

Elaboração: Coordenação de Estudos Econômicos – CEE/IJSN

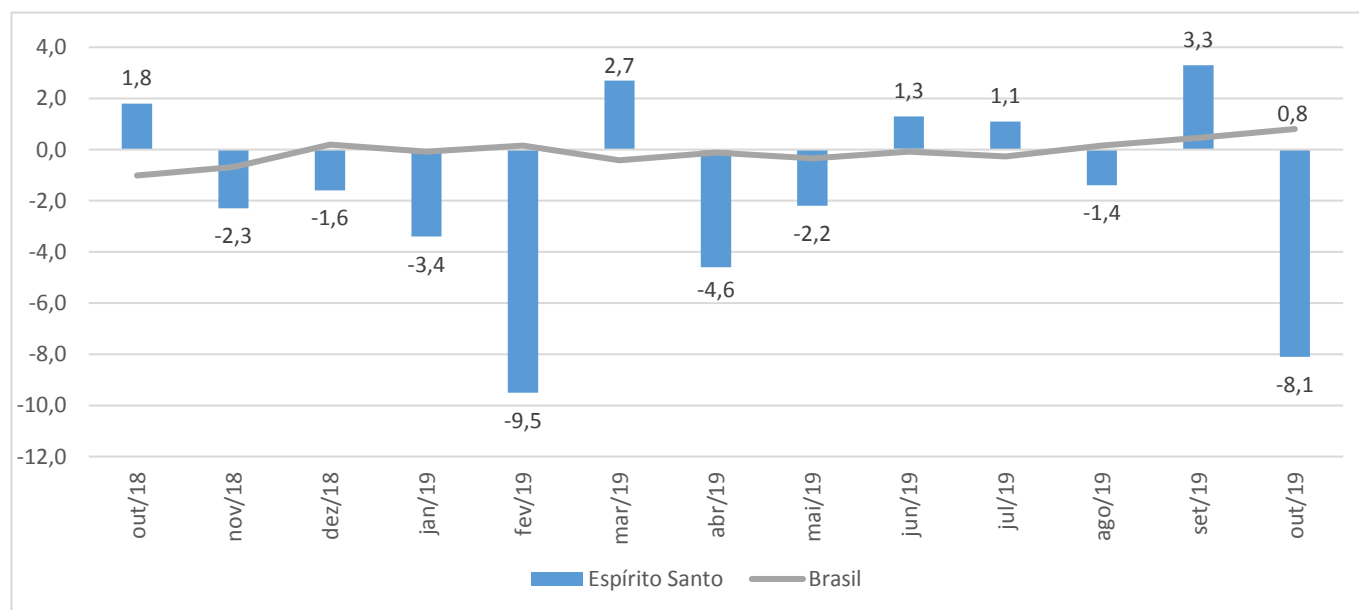
*Base igual período do ano anterior

**Base igual período anterior

Gráfico 5

Produção Industrial | Out/2019

Produção Industrial Brasil e Espírito Santo Índice em média móvel trimestral com ajuste sazonal (Base: 2012 = 100)



Fonte: IBGE – Pesquisa Industrial Mensal - Produção Física – PIM-PF/IBGE

Elaboração: Coordenação de Estudos Econômicos – CEE/IJSN