

SERVIÇOS – Outubro/2018

Em outubro de 2018, o volume do setor de serviços¹ apresentou queda de -0,5%, enquanto a receita nominal, no Espírito Santo, fechou o mês com aumento de +4,0% na comparação interanual.

De acordo com a Pesquisa Mensal de Serviços divulgada pelo Instituto Brasileiro de Geografia e Estatística (PMS-IBGE), em outubro de 2018, o volume do setor de serviços no Espírito Santo apresentou queda de -0,5% na comparação interanual. Dentre as atividades que puxaram a queda nessa base de comparação, os destaques foram para os *Serviços profissionais, administrativos e complementares* (-21,6%), *Serviços prestados às famílias* (-5,4%) e *Outros serviços*² (-4,6%). Em oposição a essas quedas, o único setor que apresentou crescimento em outubro de 2018 foi o setor de *Transportes, serviços auxiliares aos transportes e correio* (+8,0%). Assim como ocorreu nos meses anteriores, a importância relativa da atividade de transportes contribuiu para minimizar os efeitos negativos dos setores que apresentaram queda (Tabela 1).

No Brasil, o resultado interanual do volume de serviços foi de crescimento de +1,5%, influenciado pelo aumento de quatro das cinco atividades do setor. Os setores de *Outros serviços* (+2,5%), *Transportes, serviços auxiliares aos transportes e correio* (+2,3%), *Serviços prestados às famílias* (+2,0%) e *Informação e comunicação* (+1,5%) foram os que influenciaram positivamente o setor, enquanto o setor *Serviços profissionais, administrativos e complementares* (-0,2%) apresentou resultado negativo nesta base de comparação (Tabela 1 e Gráfico 1).

No Espírito Santo, a receita nominal de serviços, na comparação interanual, apresentou aumento de +4,0%. Esse

resultado é reflexo do aumento significativo na receita apurada no setor de *Transportes, serviços auxiliares aos transportes e correio* (+16,3%), único a apresentar resultado positivo. Os *Serviços profissionais, administrativos e complementares* (-19,8%), *Serviços prestados às famílias* (-2,5%), *Outros serviços* (-1,5%) e os serviços de *Informação e comunicação* (-0,2%) fecharam outubro de 2018 com resultados negativos na comparação interanual (Tabela 2 e Gráfico 2).

Na variação acumulada em 12 meses, o volume de serviços no Espírito Santo apresentou queda de -0,3% e a receita nominal do setor de serviços registrou aumento de +2,6%. No Brasil, o volume do setor de serviços apresentou queda de -0,2% e a receita nominal apresentou crescimento de +2,9%, nesta base de comparação (Tabela 1, Tabela 2 e Gráfico 5).

Quando analisado o desempenho do volume do setor serviços do estado na variação do acumulado do ano (-0,5%), o Espírito Santo ficou em 8º lugar no ranking em relação às demais Unidades da Federação (UFs). Com este resultado, o estado se mantém abaixo da média nacional (-0,2%). Nesta mesma base de comparação, a receita nominal de serviços fechou o período com resultado positivo (+2,0%), ocupando a 10ª posição entre as unidades da Federação (UFs), ficando abaixo da média nacional (+2,5%) (Gráfico 3 e Gráfico 4).

¹ O IBGE a partir do mês de outubro de 2015 passou a divulgar a série de volume de serviços com intuito de fornecer informações sobre o desempenho real do setor, ou seja, sem a influência dos preços sobre a atividade. A metodologia do indicador pode ser encontrada em: <http://migre.me/s9nKA>

² Este segmento é composto por diversas atividades como Hotéis e similares; Intermediação na compra, venda e aluguel de imóveis; Manutenção e reparação de veículos automotores entre outros. A listagem completa encontra-se em: <http://migre.me/s9nXB>

Tabela 1 – Volume de serviços – Brasil e Espírito Santo

Variação percentual (%) - outubro de 2018

Variáveis	Interanual*	Acumulada no ano*	Acumulada em 12 meses**
Brasil			
Total	↑ 1,5	↓ -0,2	↓ -0,2
Famílias	↑ 2,0	↓ -0,5	↓ -0,6
Informação e comunicação	↑ 1,5	↓ -0,9	↓ -0,6
Profissionais, administrativos e complementares	↓ -0,2	↓ -1,7	↓ -2,3
Transportes, serviços auxiliares aos transportes e correio	↑ 2,3	↑ 1,4	↑ 2,1
Outros	↑ 2,5	↑ 1,6	↓ -0,1
Espírito Santo			
Total	↓ -0,5	↓ -0,5	↓ -0,3
Famílias	↓ -5,4	↑ 0,1	↓ -0,8
Informação e comunicação	→ 0,0	↓ -6,0	↓ -5,6
Profissionais, administrativos e complementares	↓ -21,6	↓ -9,0	↓ -8,5
Transportes, serviços auxiliares aos transportes e correio	↑ 8,0	↑ 5,8	↑ 6,7
Outros	↓ -4,6	↓ -0,6	↑ 3,7

Fonte: Pesquisa Mensal de Serviços - PMS/IBGE

Elaboração: Coordenação de Estudos Econômicos - CEE/IJSN

* Base: igual período do ano anterior

**Base igual período anterior

Tabela 2 – Receita nominal de serviços – Brasil e Espírito Santo

Variação percentual (%) - outubro de 2018

Variáveis	Interanual*	Acumulada no ano*	Acumulada em 12 meses**
Brasil			
Total	↑ 4,2	↑ 2,5	↑ 2,9
Famílias	↑ 4,2	↑ 1,3	↑ 1,7
Informação e comunicação	↑ 1,1	↓ -1,0	↓ -0,5
Profissionais, administrativos e complementares	↑ 2,8	↑ 1,6	↑ 1,5
Transportes, serviços auxiliares aos transportes e correio	↑ 7,5	↑ 5,9	↑ 6,8
Outros	↑ 5,8	↑ 5,4	↑ 4,1
Espírito Santo			
Total	↑ 4,0	↑ 2,0	↑ 2,6
Famílias	↓ -2,5	↑ 1,9	↑ 1,7
Informação e comunicação	↓ -0,2	↓ -6,4	↓ -6,0
Profissionais, administrativos e complementares	↓ -19,8	↓ -5,8	↓ -4,9
Transportes, serviços auxiliares aos transportes e correio	↑ 16,3	↑ 8,7	↑ 9,2
Outros	↓ -1,5	↑ 3,3	↑ 7,9

Fonte: Pesquisa Mensal de Serviços - PMS/IBGE

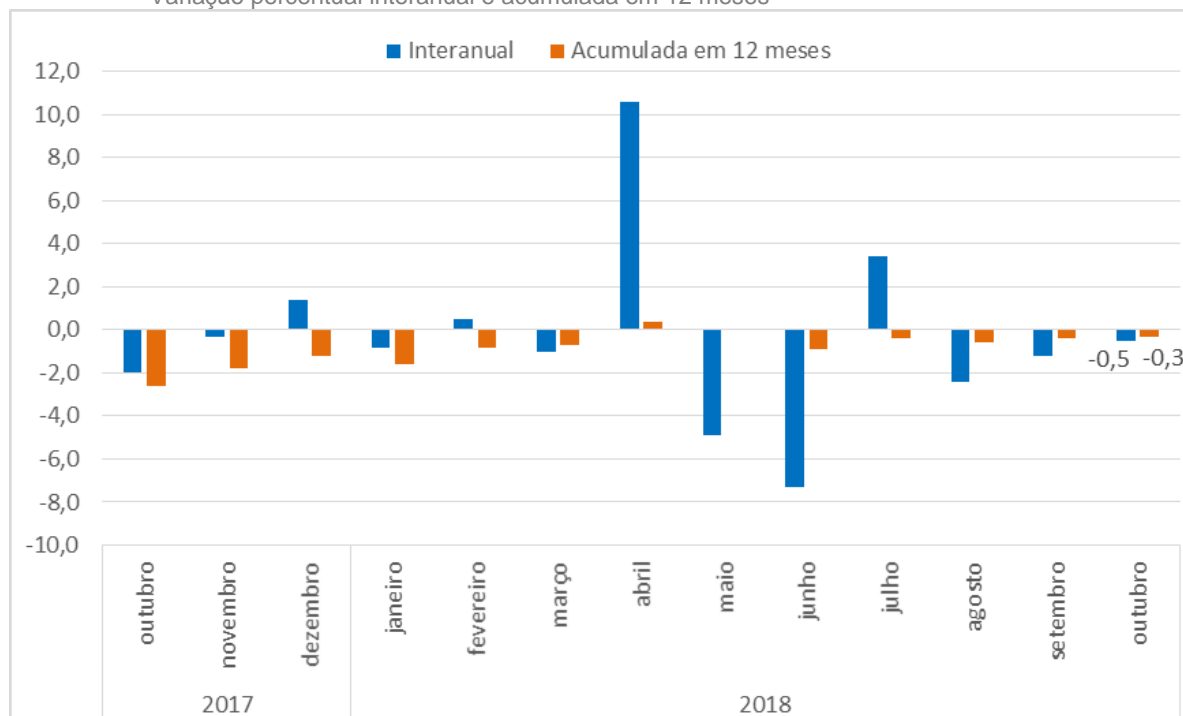
Elaboração: Coordenação de Estudos Econômicos - CEE/IJSN

* Base: igual período do ano anterior

**Base igual período anterior

Gráfico 1 – Volume de Serviços - Espírito Santo

Varição percentual interanual e acumulada em 12 meses

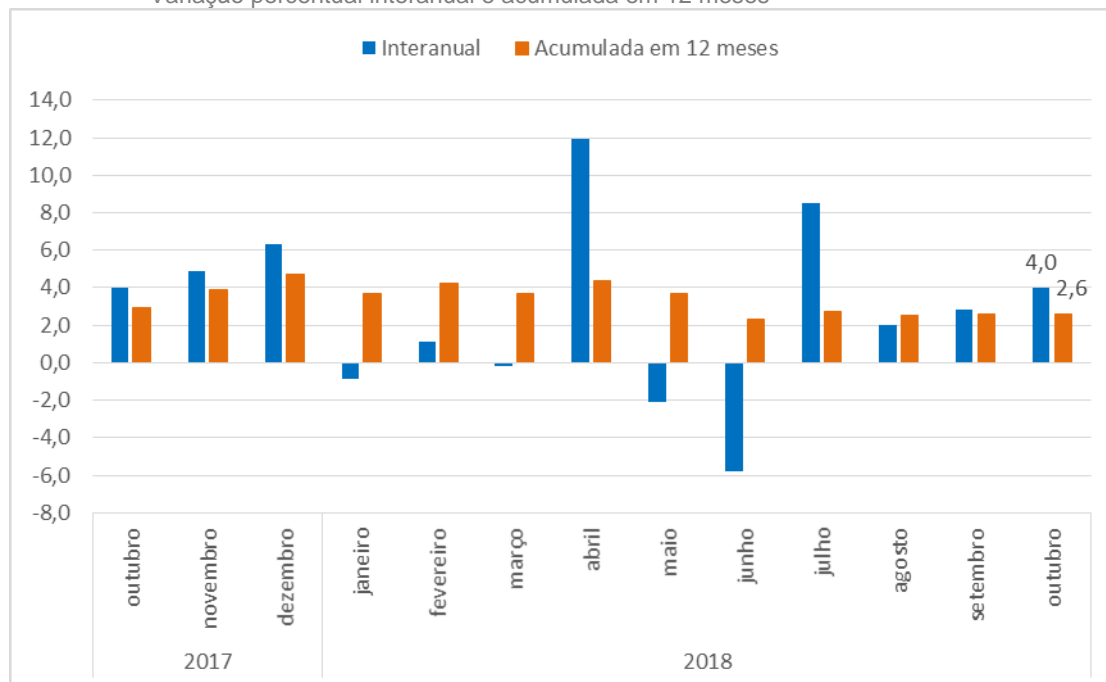


Fonte: Pesquisa Mensal de Serviços - PMS/IBGE

Elaboração: Coordenação de Estudos Econômicos - CEE/IJSN

Gráfico 2 – Receita Nominal de Serviços - Espírito Santo

Varição percentual interanual e acumulada em 12 meses

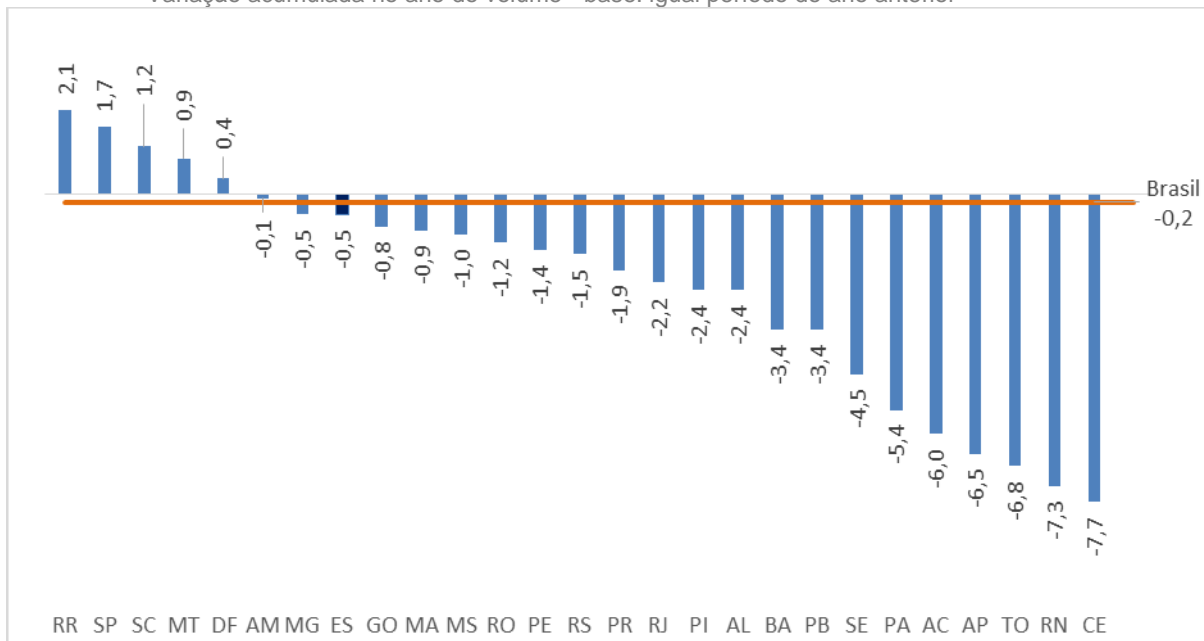


Fonte: Pesquisa Mensal de Serviços - PMS/IBGE

Elaboração: Coordenação de Estudos Econômicos - CEE/IJSN

Gráfico 3 – Ranking do desempenho do setor de serviços – Volume de serviços

Varição acumulada no ano do volume - base: igual período do ano anterior

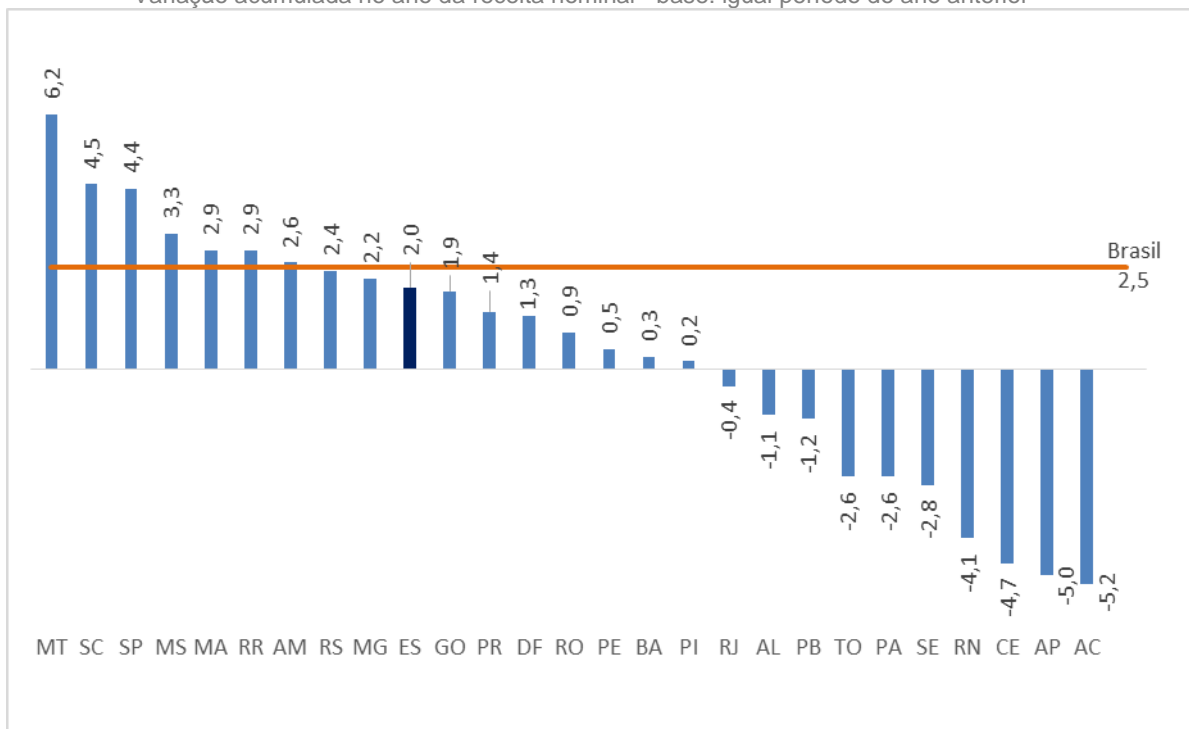


Fonte: Pesquisa Mensal de Serviços - PMS/IBGE

Elaboração: Coordenação de Estudos Econômicos - CEE/IJSN

Gráfico 4 – Ranking do desempenho do setor de serviços – Receita nominal

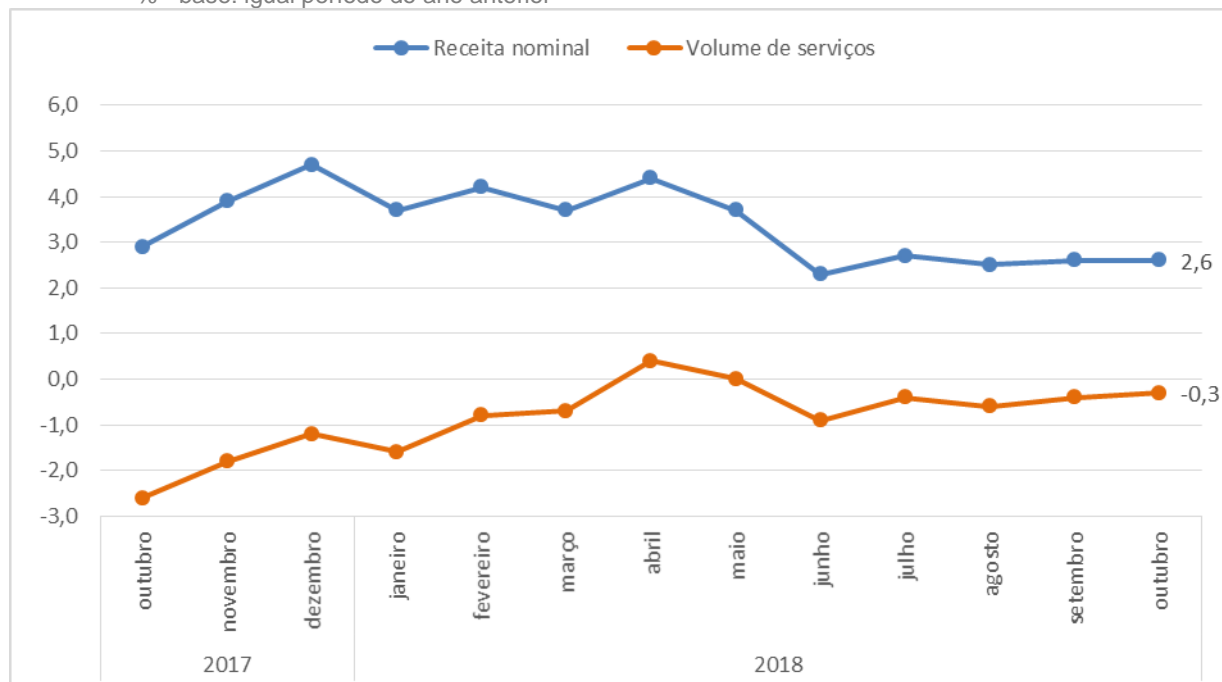
Varição acumulada no ano da receita nominal - base: igual período do ano anterior



Fonte: Pesquisa Mensal de Serviços - PMS/IBGE

Elaboração: Coordenação de Estudos Econômicos - CEE/IJSN

Gráfico 5 – Variação acumulada em 12 meses da receita nominal e do volume de serviços – Espírito Santo
 % - base: igual período do ano anterior



Fonte: Pesquisa Mensal de Serviços - PMS/IBGE

Elaboração: Coordenação de Estudos Econômicos - CEE/IJSN

Coordenação Geral

Gabriela Gomes de Macêdo Lacerda
 Diretora Presidente

Ana Carolina Giuberti
 Diretora de Estudos e Pesquisas

Coordenação

Antônio Ricardo Freislebem da Rocha
 Coordenação de Estudos Econômicos - CEE

Elaboração

Claudimar Pancieri Marçal
 Coordenação de Estudos Econômicos - CEE

Revisão

Antônio Ricardo Freislebem da Rocha
 Coordenação de Estudos Econômicos - CEE