

PRODUÇÃO INDUSTRIAL – Outubro/2018

Em outubro de 2018, a produção industrial cresceu +1,9% no Espírito Santo, no confronto contra setembro do mesmo ano, na série livre das influências sazonais. Na comparação contra igual mês do ano anterior, o setor registrou avanço de +5,3%.

De acordo com dados da Pesquisa Industrial Mensal – Produção Física (PIM-PF), elaborada pelo Instituto Brasileiro de Geografia e Estatística (IBGE)¹, em agosto de 2018 a produção industrial capixaba cresceu 1,9% no confronto com setembro do mesmo ano, na série livre dos efeitos sazonais, resultado superior ao registrado pelo Brasil (+0,2%). Ainda na série com ajuste sazonal, o índice de média móvel trimestral da indústria capixaba registrou variação positiva de +0,7% na passagem dos trimestres encerrados em setembro e outubro de 2018, mantendo a trajetória de crescimento iniciada em julho de 2018 (Tabela 1, Gráfico 1, e Gráfico 5).

Em outubro de 2018, a produção industrial capixaba avançou +5,3% na comparação contra igual mês do ano anterior, o quinto melhor desempenho entre as Unidades da Federação (UFs) pesquisadas. O desempenho positivo do setor estadual se deve tanto à *Indústria Extrativa* (+6,3%) quanto à de *Indústria de Transformação* (+4,3%). Na primeira, o aumento na produção de minérios de ferro pelletizados ou sintetizados explica a variação positiva, tendo em vista que houve queda na produção de óleos brutos de petróleo e gás natural². Na segunda, os principais avanços foram na produção de bombons e chocolates com cacau e carnes de bovinos frescas ou refrigeradas no setor de *Fabricação de produtos alimentícios* (+9,7%); e tubos flexíveis e tubos trefilados de ferro e aço, bobinas a quente de aços ao carbono não revestidos, lingotes, blocos, tarugos

ou placas de aços ao carbono e bobinas a frio de aços ao carbono não revestidos no setor de *Metalurgia* (+5,9%). As atividades de *Fabricação de celulose, papel e produtos de papel* e *Fabricação de produtos de minerais não metálicos* registraram taxas de +0,8% e -1,6%, respectivamente (Tabela 2, Gráfico 2).

No acumulado de janeiro a outubro de 2018, relativamente à igual período de 2017, a produção da indústria capixaba recuou -1,8%, com três das cinco atividades pesquisadas registrando queda na produção. As atividades que registraram recuo foram: *Fabricação de produtos de minerais não metálicos* (-14,8%), *Fabricação de celulose, papel e produtos de papel* (-7,2%), e *Indústria Extrativa* (-0,3%). Os setores de *Fabricação de produtos alimentícios* (+3,9%) e *Metalurgia* (+1,6%) registraram crescimento neste tipo de confronto (Tabela 2, Gráfico 2 e Gráfico 4).

Ao se levar em consideração o peso das atividades na industrial estadual, destaca-se positivamente a *Indústria Extrativa*. A atividade apresentou a principal contribuição positiva, com 3,1 pontos percentuais na composição da taxa da Indústria Geral na comparação com igual mês do ano anterior, na série sem ajuste sazonal. Por outro lado, destaca-se negativamente o setor de *Fabricação de produtos de minerais não metálicos*, tendo em vista que a atividade contribuiu com -1,6 p.p. na composição das taxas de crescimento acumulado da indústria capixaba (Tabela 3).

¹ IBGE – INSTITUTO BRASILEIRO DE GEOGRAFIA E ESTATÍSTICA. Indicadores IBGE. Pesquisa Industrial Mensal – Produção Física, outubro de 2018.

² ANP – AGÊNCIA NACIONAL DO PETRÓLEO, GÁS NATURAL E BIOCOMBUSTÍVEIS. Dados estatísticos mensais: Produção de petróleo e gás natural. Disponível em < www.anp.gov.br >, acesso em 10/12/2018.

Tabela 1 – Indicadores Regionais de Produção Industrial
Outubro de 2018

Local	Taxa de Variação (%)			
	Com Ajuste Sazonal	Sem Ajuste Sazonal		
		outubro 18 / setembro 18	outubro 18 / outubro 17	Acumulado janeiro-outubro 18 *
Brasil	0,2	1,1	1,8	2,3
Nordeste	-1,9	2,6	1,1	1,1
Amazonas	12,4	1,9	6,9	7,0
Pará	-2,5	12,9	10,1	9,9
Ceará	-2,6	1,5	0,4	0,8
Pernambuco	-10,1	4,7	6,8	6,5
Bahia	1,1	7,1	0,9	0,9
Minas Gerais	1,1	1,8	-1,3	-1,1
Espírito Santo	1,9	5,3	-1,8	-1,8
Rio de Janeiro	-0,8	-3,1	2,8	3,4
São Paulo	0,0	-2,8	1,8	2,8
Paraná	-2,5	1,2	2,0	2,0
Santa Catarina	4,4	7,8	4,4	4,7
Rio Grande do Sul	-2,1	14,8	5,6	4,8
Mato Grosso	-2,7	-3,0	0,3	0,9
Goiás	-1,0	-6,5	-3,5	-1,4

Fonte: Pesquisa Industrial Mensal - Produção Física - PIM-PF/IBGE

Elaboração: Coordenação de Estudos Econômicos - CEE/IJSN

** Base: igual período do ano anterior

*** Base: igual período anterior

Tabela 2 – Produção Industrial (ES e Brasil) – Taxa de Crescimento (%)
Outubro de 2018

Atividades	Taxa de Variação (%)		
	Sem Ajuste Sazonal		
	outubro 18 / outubro 17	Acumulado Janeiro - outubro 18 *	Acumulado 12 meses **
Brasil			
Indústria Geral	1,1	1,8	2,3
Indústria Extrativa	3,9	0,6	0,3
Indústria de Transformação	0,7	2,0	2,6
Fabricação de produtos alimentícios	-8,4	-4,5	-3,4
Fabricação de celulose, papel e produtos de papel	7,8	6,0	6,3
Fabricação de produtos de minerais não metálicos	4,3	0,3	0,5
Metalurgia	2,8	5,2	6,5
Espírito Santo			
Indústria Geral	5,3	-1,8	-1,8
Indústria Extrativa	6,3	-0,3	-1,1
Indústria de Transformação	4,3	-3,3	-2,5
Fabricação de produtos alimentícios	9,7	3,9	4,8
Fabricação de celulose, papel e produtos de papel	0,8	-7,2	-6,9
Fabricação de produtos de minerais não metálicos	-1,6	-14,8	-15,3
Metalurgia	5,9	1,6	3,3

Fonte: Pesquisa Industrial Mensal - Produção Física - PIM-PF/IBGE

Elaboração: Coordenação de Estudos Econômicos - CEE/IJSN

* Base: igual período do ano anterior

** Base: igual período anterior

Tabela 3 – Composição da taxa de crescimento da Indústria Geral (pontos percentuais) – Espírito Santo
Outubro de 2018

Atividades	Sem Ajuste Sazonal		
	outubro 18 / outubro 17	Acumulado Janeiro - outubro 18 *	Acumulado 12 meses **
Indústria Geral	5,3	-1,8	-1,8
Indústria Extrativa	3,1	-0,2	-0,5
Fabricação de produtos alimentícios	1,2	0,5	0,6
Fabricação de celulose, papel e produtos de papel	0,1	-0,8	-0,8
Fabricação de produtos de minerais não metálicos	-0,2	-1,6	-1,6
Metalurgia	1,1	0,3	0,6

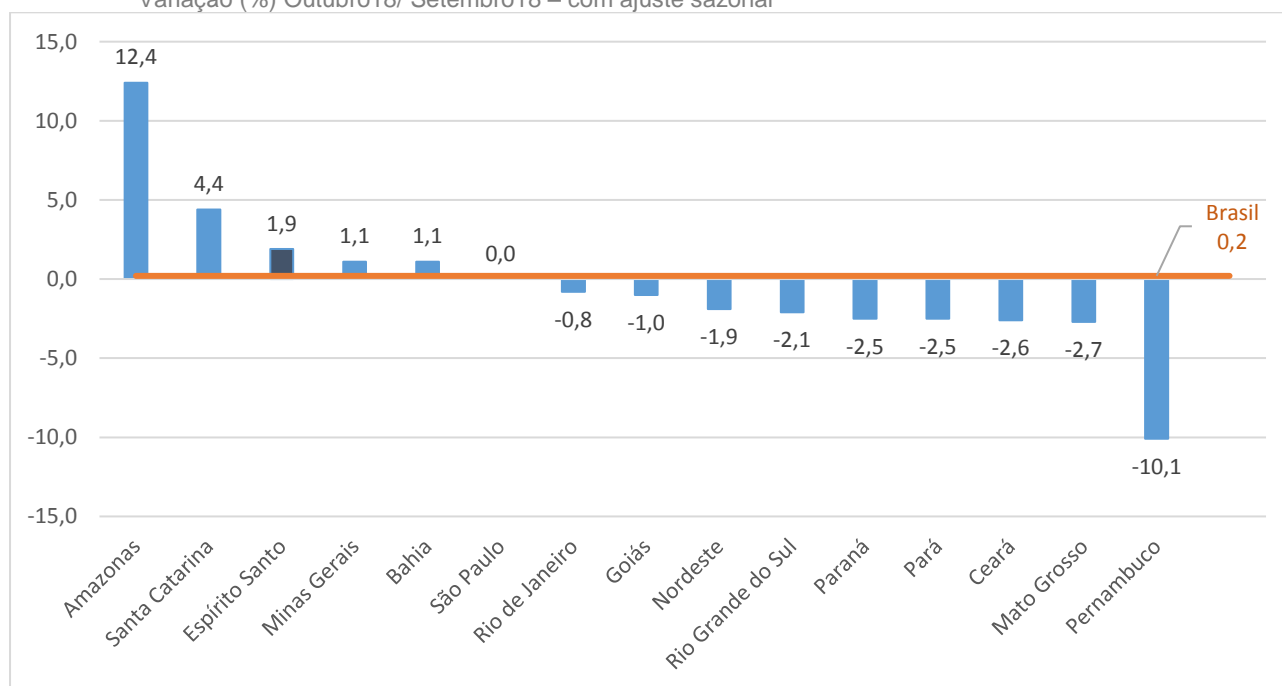
Fonte: Pesquisa Industrial Mensal - Produção Física - PIM-PF/IBGE

Elaboração: Coordenação de Estudos Econômicos - CEE/IJSN

* Base: igual período do ano anterior

** Base: igual período anterior

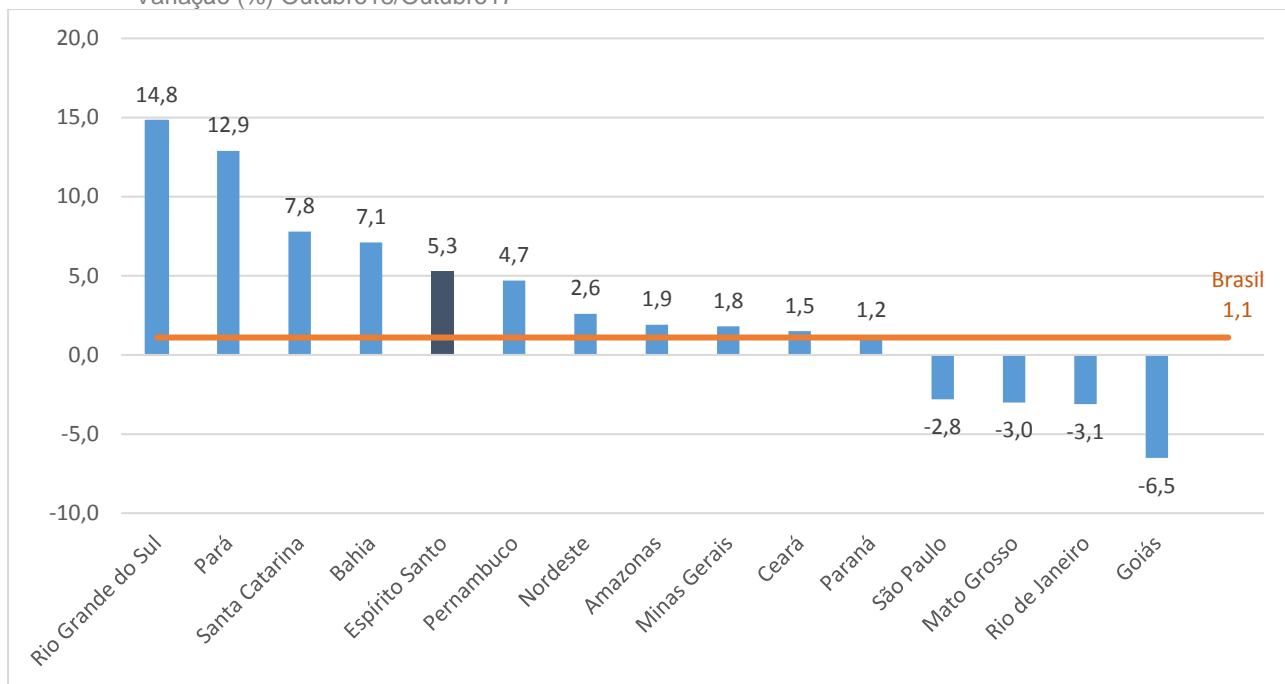
Gráfico 1 – Produção Industrial – Brasil e Unidades da Federação
Variação (%) Outubro18/ Setembro18 – com ajuste sazonal



Fonte: Pesquisa Industrial Mensal - Produção Física - PIM-PF/IBGE

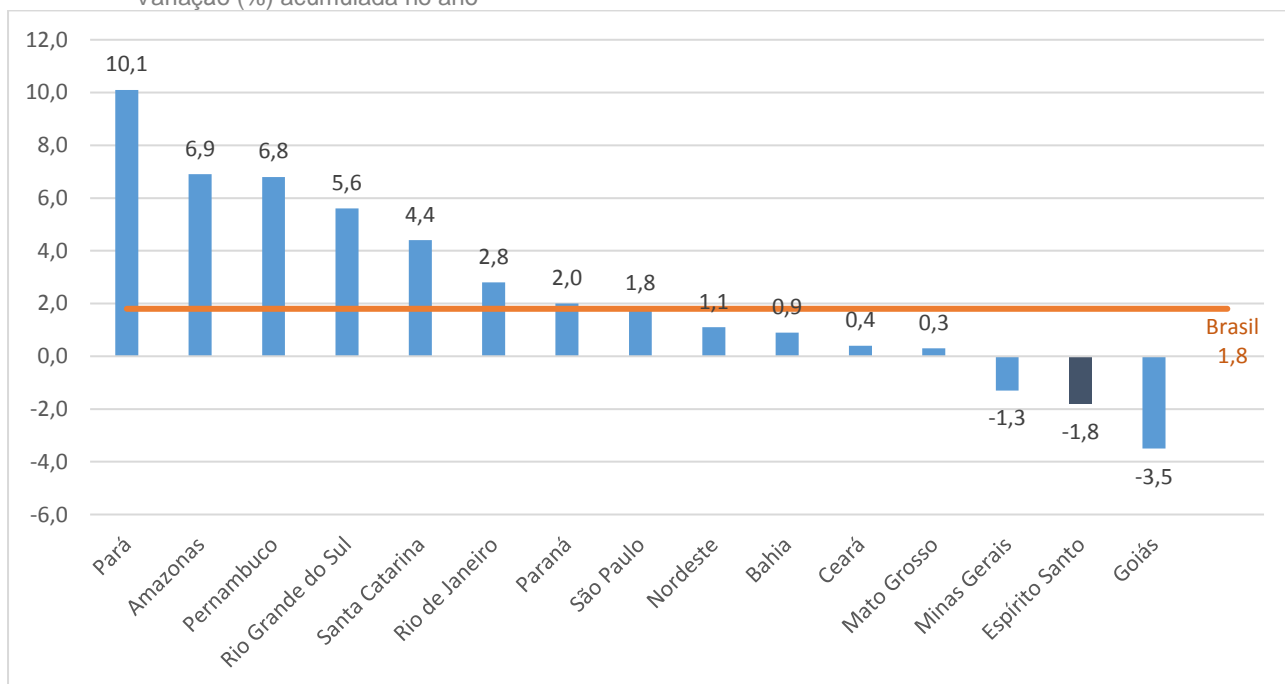
Elaboração: Coordenação de Estudos Econômicos - CEE/IJSN

Gráfico 2 – Produção Industrial – Brasil e Unidades da Federação
Variação (%) Outubro18/Outubro17



Fonte: Pesquisa Industrial Mensal - Produção Física - PIM-PF/IBGE
Elaboração: Coordenação de Estudos Econômicos - CEE/IJSN

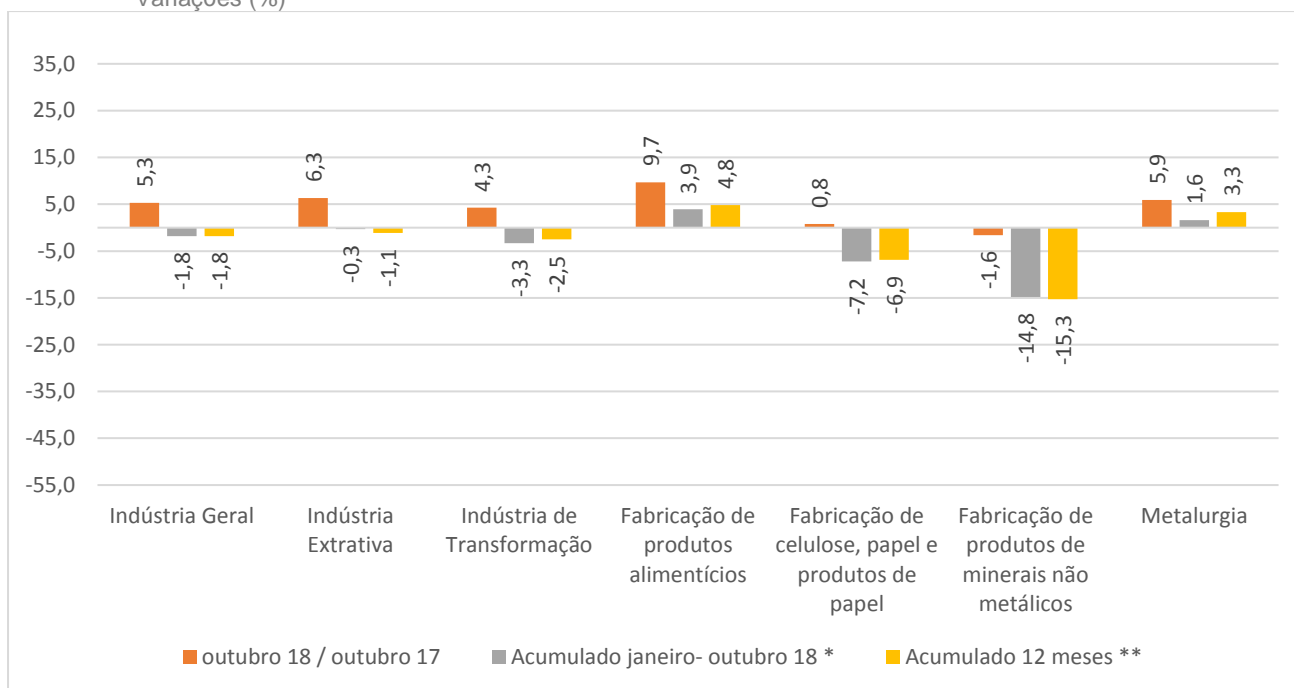
Gráfico 3 – Produção Industrial – Brasil e Unidades da Federação
Variação (%) acumulada no ano *



Fonte: Pesquisa Industrial Mensal - Produção Física - PIM-PF/IBGE
Elaboração: Coordenação de Estudos Econômicos - CEE/IJSN

* Base: igual período do ano anterior

Gráfico 4 – Produção Industrial por Atividades - Espírito Santo
Variações (%)



Fonte: Pesquisa Industrial Mensal - Produção Física - PIM-PF/IBGE

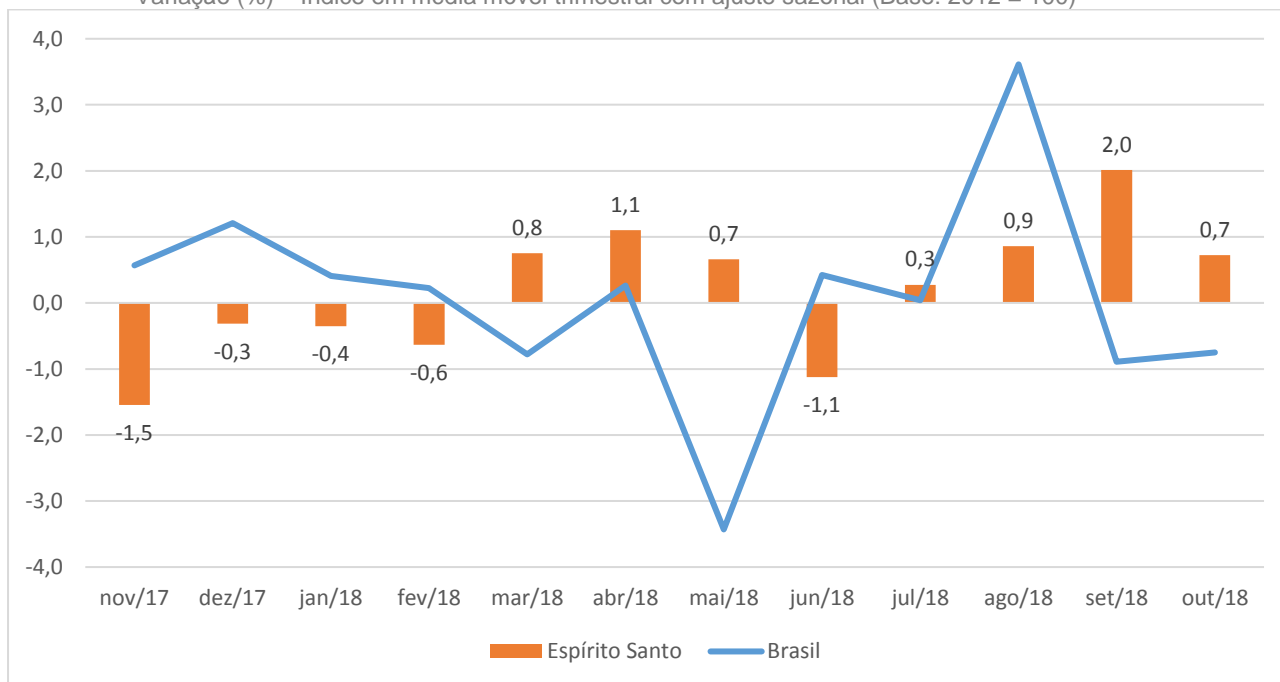
Elaboração: Coordenação de Estudos Econômicos - CEE/IJSN

* Base: igual período do ano anterior

** Base: igual período anterior

Gráfico 5 – Produção Industrial – Brasil e Espírito Santo

Variação (%) – Índice em média móvel trimestral com ajuste sazonal (Base: 2012 = 100)



Fonte: Pesquisa Industrial Mensal - Produção Física - PIM-PF/IBGE

Elaboração: Coordenação de Estudos Econômicos - CEE/IJSN

Coordenação Geral

Gabriela Gomes de Macêdo Lacerda
Diretora Presidente

Ana Carolina Giuberti
Diretora de Estudos e Pesquisas

Coordenação

Antonio Ricardo Freislebem da Rocha
Coordenação de Estudos Econômicos - CEE

Elaboração

Gustavo Ribeiro
Coordenação de Estudos Econômicos - CEE

Av. Marechal Mascarenhas de Moraes, 2.524 - Jesus de Nazareth - Vitória - ES
CEP 29052-015 - Tel.: (27) 3636-8050