

## PRODUÇÃO INDUSTRIAL – Outubro/2017

*Em outubro de 2017, a produção industrial cresceu +0,5% no Espírito Santo, no confronto contra setembro do mesmo ano, na série livre dos efeitos sazonais. Na comparação contra outubro de 2016, o setor registrou retração de -3,0%.*

**D**e acordo com dados da Pesquisa Industrial Mensal – Produção Física (PIM-PF) elaborada pelo Instituto Brasileiro de Geografia e Estatística (IBGE), em outubro de 2017 a produção industrial avançou +0,5% no território capixaba frente a setembro do mesmo ano, na série livre dos efeitos sazonais, o quinto maior crescimento registrado entre as regiões consideradas na pesquisa. O índice de média móvel trimestral, ainda com ajuste sazonal, registrou crescimento de +1,2%, no trimestre encerrado em outubro, frente ao trimestre encerrado no mês imediatamente anterior. (Tabela 1, Gráfico 1 e Gráfico 5). Na comparação contra igual mês do ano anterior, a indústria apresentou, em outubro de 2017, queda de -3,0% no volume de produção no Espírito Santo, resultado inferior ao registrado âmbito nacional (+5,3%). Este desempenho se deve, principalmente, à redução na produção de: minérios de ferro pelotizados ou sintetizados na *Indústria Extrativa* (-1,5%), e na produção de petróleo no setor<sup>2</sup>; fabricação de cimentos “Portland” e granito talhado ou serrado, no setor de *Fabricação de produtos de minerais não-metálicos* (-9,8%); de bobinas a quente de aços ao carbono, no setor de *Metalurgia* (-8,3%) e *Fabricação de celulose, papel e produtos de papel* (-6,4%). Em sentido oposto, houve

aumento na produção de açúcar cristal e carnes de bovinos frescas ou refrigeradas no setor de *Fabricação de produtos alimentícios* (+9,7%). (Tabela 2, Gráfico 2, Gráfico 4).

No acumulado dos primeiros dez meses do ano, em comparação com igual período de 2016, a indústria capixaba apresentou crescimento de +2,5%, o nono maior entre as regiões pesquisadas, com três dos setores investigados registrando crescimento na produção. Os avanços foram registrados no setor de *Fabricação de produtos alimentícios* (+14,2%), *Indústria Extrativa* (+3,3%), *Fabricação de celulose, papel e produtos de papel* (+1,5%). Os setores de *Fabricação de produtos de minerais não-metálicos* (-5,6%) e *Metalurgia* (-0,7%) foram os únicos a registrar contração neste tipo de confronto (Tabela 2, Gráfico 3 e Gráfico 4).

No acumulado em 12 meses, em comparação com igual período anterior, a indústria capixaba apresentou expansão de +1,8%, com aceleração do ritmo de crescimento frente ao resultado do mês anterior (+0,4%). No período, o setor de *Fabricação de produtos alimentícios* (+15,0%) e as *Indústrias Extrativas* (+2,9%) apresentaram crescimento, enquanto as demais atividades retraíram, com destaque para o setor de *Fabricação de produtos de minerais não-metálicos* (-6,9%) (Tabela 2, Gráfico 3 e Gráfico 5).

<sup>1</sup>IBGE – INSTITUTO BRASILEIRO DE GEOGRAFIA E ESTATÍSTICA. Indicadores IBGE. Pesquisa Industrial Mensal – Produção Física, agosto de 2017.

<sup>2</sup> ANP – AGÊNCIA NACIONAL DO PETRÓLEO, GÁS NATURAL E BIOCMBUSTÍVEIS. Dados estatísticos mensais: Produção de petróleo e gás natural. Disponível em < [www.anp.gov.br](http://www.anp.gov.br) >, acesso em 10/10/2017.

**Tabela 1 – Indicadores Regionais de Produção Industrial**  
Outubro de 2017

Local	Taxa de Variação (%)			
	Com Ajuste Sazonal	Sem Ajuste Sazonal		
		outubro 17 / setembro 17	outubro 17 / outubro 16	Acumulado janeiro-outubro 17 *
<b>Brasil</b>	<b>0,2</b>	<b>5,3</b>	<b>1,9</b>	<b>1,5</b>
<b>Nordeste</b>	-0,6	-1,1	-0,9	-1,0
<b>Amazonas</b>	3,9	12,2	3,5	3,5
<b>Pará</b>	-1,0	17,1	10,5	10,5
<b>Ceará</b>	1,2	7,2	2,3	1,9
<b>Pernambuco</b>	-2,1	-6,1	-0,9	-0,7
<b>Bahia</b>	-7,0	-3,7	-3,0	-3,8
<b>Minas Gerais</b>	-1,2	3,1	1,7	1,6
<b>Espírito Santo</b>	<b>0,5</b>	<b>-3,0</b>	<b>2,5</b>	<b>1,8</b>
<b>Rio de Janeiro</b>	0,6	10,9	3,7	3,5
<b>São Paulo</b>	-1,2	6,8	2,5	2,1
<b>Paraná</b>	-0,1	4,2	5,0	5,2
<b>Santa Catarina</b>	1,6	9,1	4,1	3,7
<b>Rio Grande do Sul</b>	-0,6	-2,2	0,6	0,7
<b>Goiás</b>	0,1	10,7	3,5	1,4
<b>Mato Grosso</b>	-	29,1	4,6	3,6

Fonte: Pesquisa Industrial Mensal - Produção Física - PIM-PF/IBGE

Elaboração: Coordenação de Estudos Econômicos - CEE/IJSN

\* Base: igual período do ano anterior

\*\* Base: igual período anterior

**Tabela 2 – Produção Industrial (Espírito Santo e Brasil)**  
Outubro de 2017

Atividades	Taxa de Variação (%)		
	Sem Ajuste Sazonal		
	outubro 17 / outubro 16	Acumulado Janeiro - outubro 17 *	Acumulado 12 meses **
<b>Brasil</b>			
Indústria Geral	5,3	1,9	1,5
Indústria Extrativa	3,1	5,8	5,8
Indústria de Transformação	5,6	1,4	0,9
<b>Espírito Santo</b>			
Indústria Geral	-3,0	2,5	1,8
Indústria Extrativa	-1,5	3,3	2,9
Indústria de Transformação	-4,3	1,7	0,7
Fabricação de produtos alimentícios	9,7	14,2	15,0
Fabricação de celulose, papel e produtos de papel	-6,4	1,5	-1,2
Fabricação de produtos de minerais não metálicos	-9,8	-5,6	-6,9
Metalurgia	-8,3	-0,7	-1,3

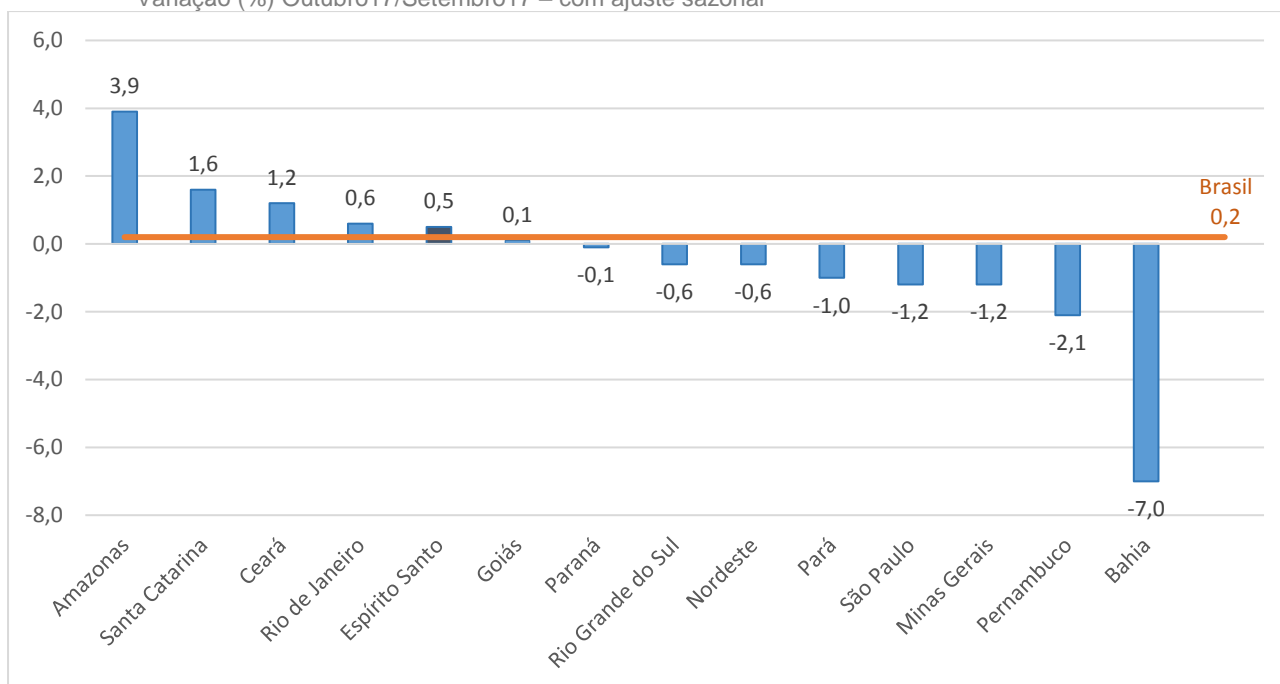
Fonte: Pesquisa Industrial Mensal - Produção Física - PIM-PF/IBGE

Elaboração: Coordenação de Estudos Econômicos - CEE/IJSN

\* Base: igual período do ano anterior

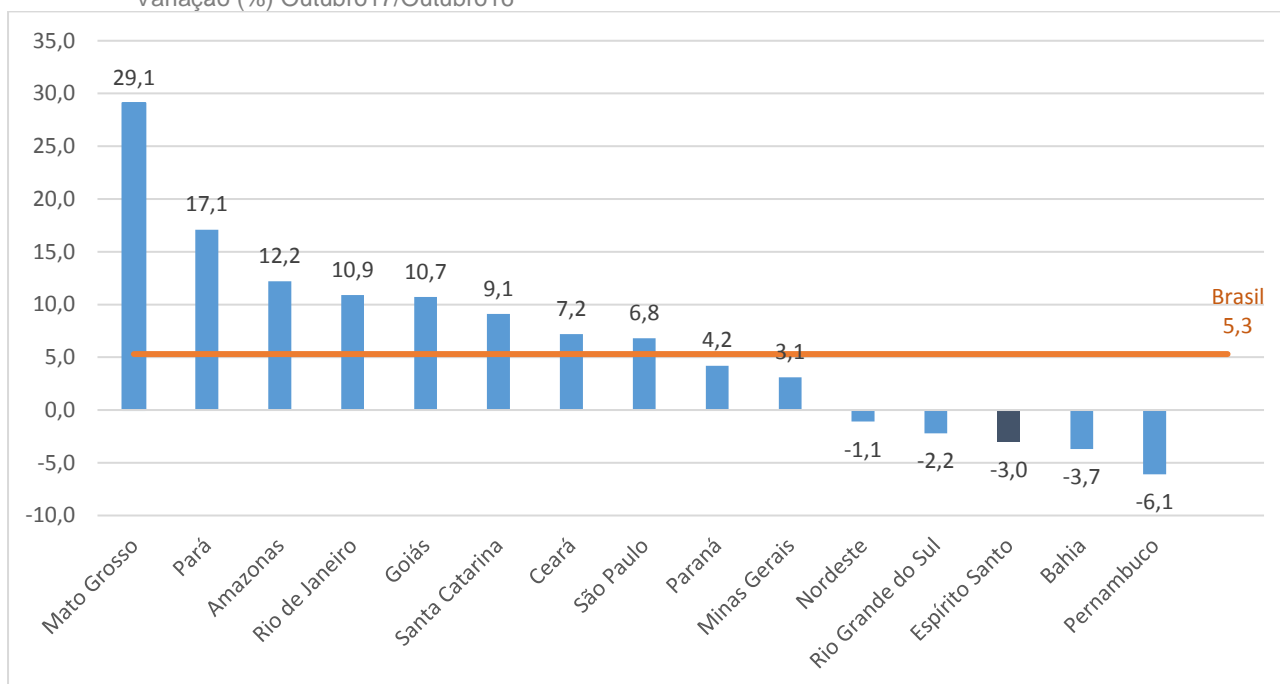
\*\* Base: igual período anterior

**Gráfico 1 – Produção Industrial – Brasil e Unidades da Federação**  
 Variação (%) Outubro17/Setembro17 – com ajuste sazonal



Fonte: Pesquisa Industrial Mensal - Produção Física - PIM-PF/IBGE  
 Elaboração: Coordenação de Estudos Econômicos - CEE/IJSN

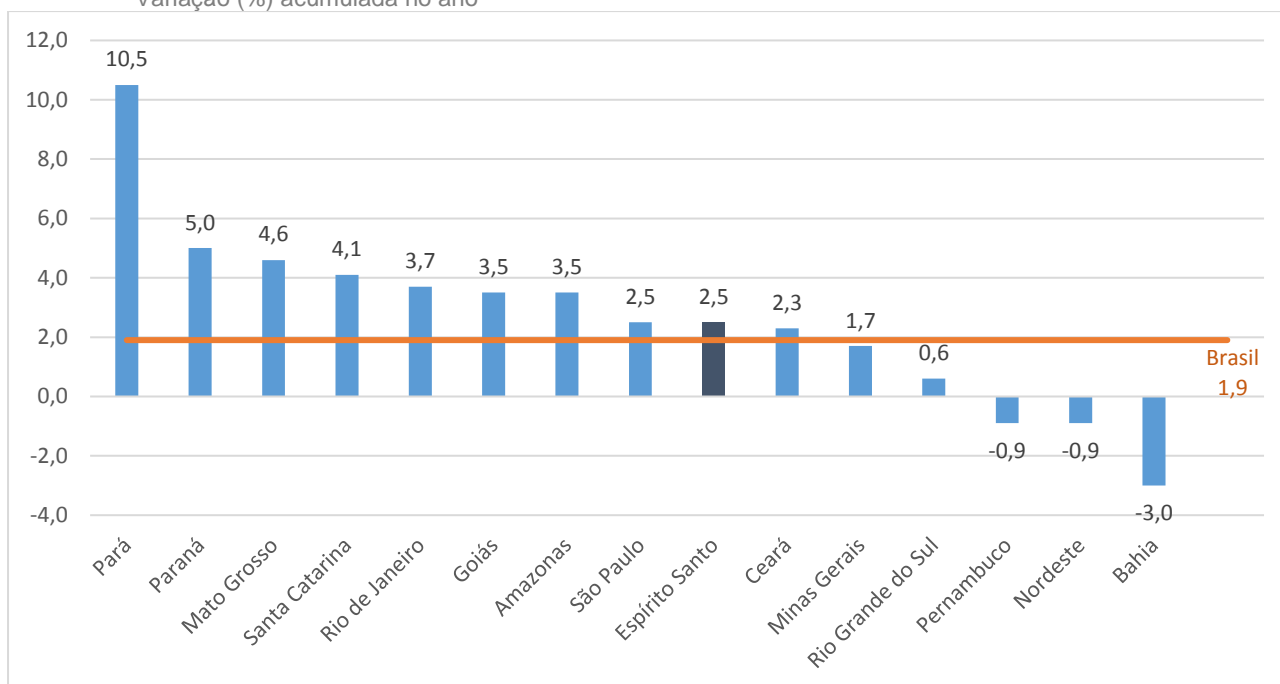
**Gráfico 2 – Produção Industrial – Brasil e Unidades da Federação**  
 Variação (%) Outubro17/Outubro16



Fonte: Pesquisa Industrial Mensal - Produção Física - PIM-PF/IBGE  
 Elaboração: Coordenação de Estudos Econômicos - CEE/IJSN

**Gráfico 3 – Produção Industrial – Brasil e Unidades da Federação**

Variação (%) acumulada no ano \*



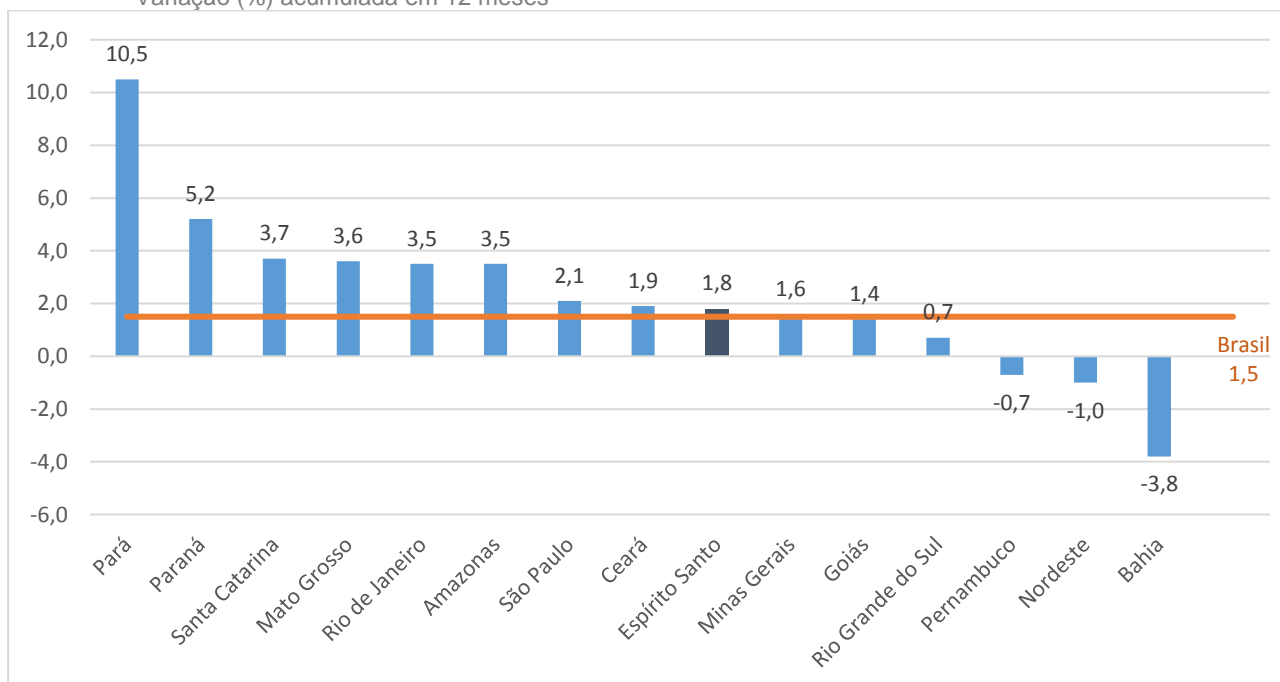
Fonte: Pesquisa Industrial Mensal - Produção Física - PIM-PF/IBGE

Elaboração: Coordenação de Estudos Econômicos - CEE/IJSN

\* Base: igual período do ano anterior

**Gráfico 4 – Produção Industrial – Brasil e Unidades da Federação**

Variação (%) acumulada em 12 meses \*



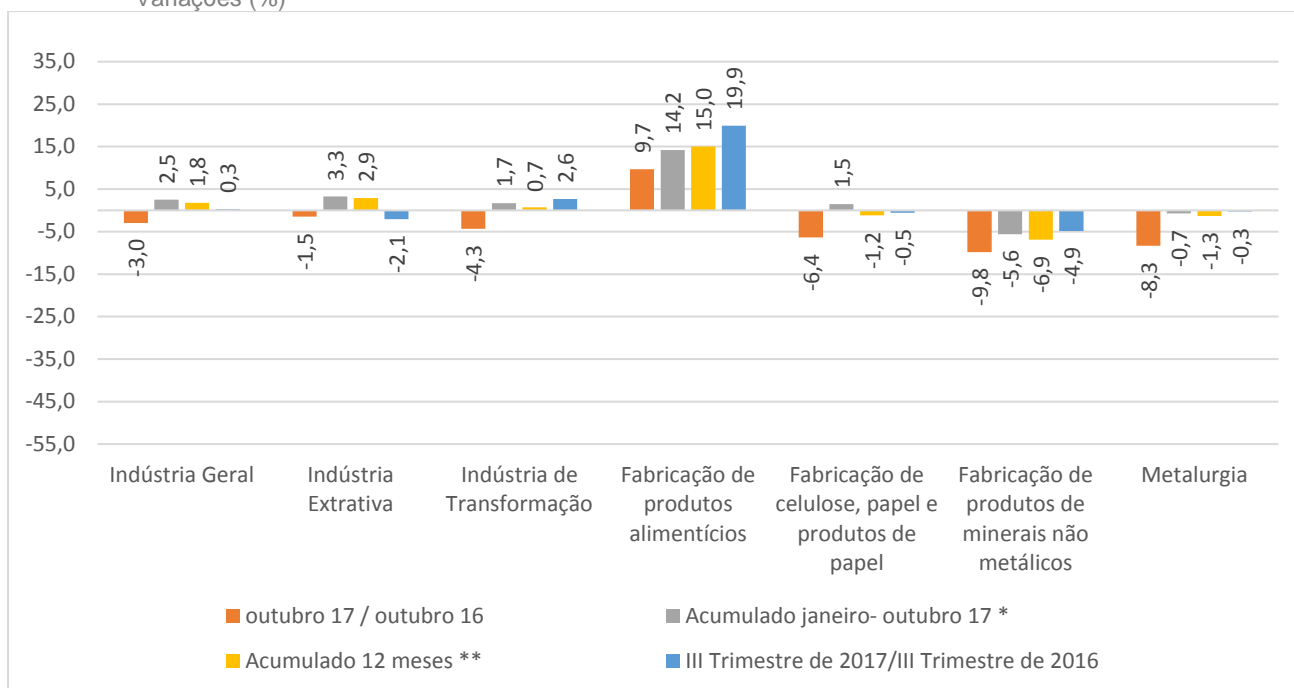
Fonte: Pesquisa Industrial Mensal - Produção Física - PIM-PF/IBGE

Elaboração: Coordenação de Estudos Econômicos - CEE/IJSN

\* Base: últimos doze meses anteriores

**Gráfico 5 – Produção Industrial por Atividades - Espírito Santo**

Variações (%)



Fonte: Pesquisa Industrial Mensal - Produção Física - PIM-PF/IBGE

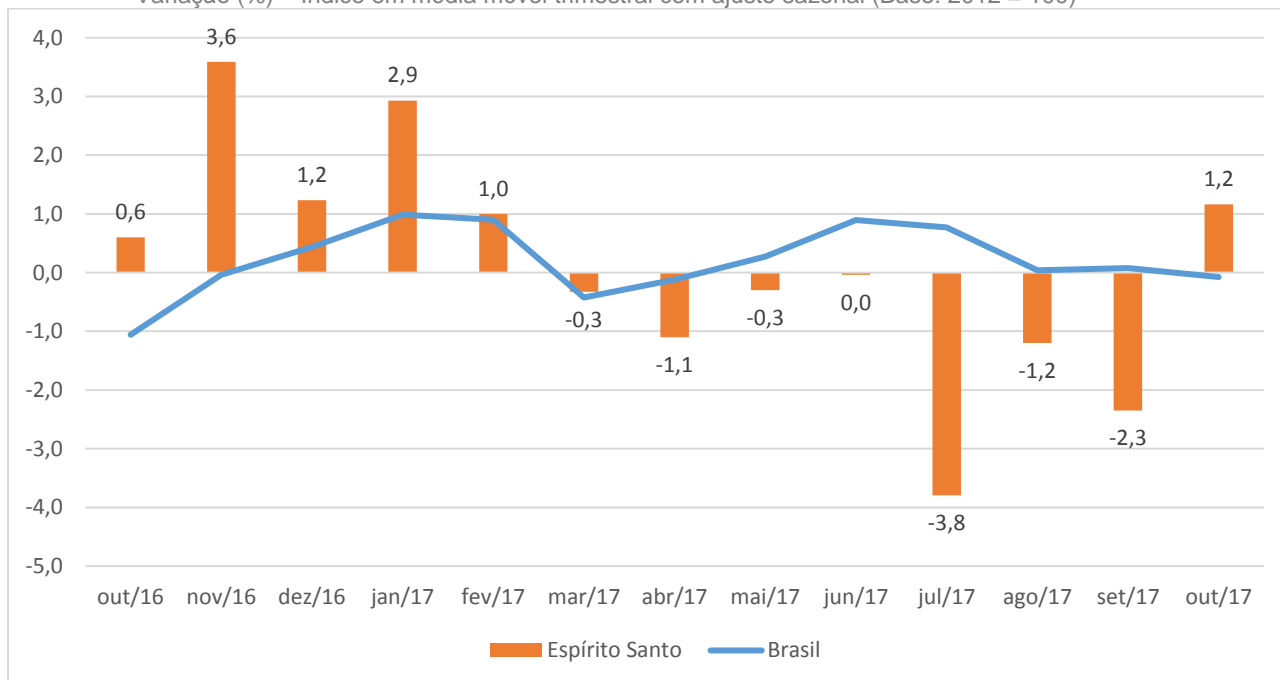
Elaboração: Coordenação de Estudos Econômicos - CEE/IJSN

\* Base: igual período do ano anterior

\*\* Base: igual período anterior

**Gráfico 5 – Produção Industrial – Brasil e Espírito Santo**

Varição (%) – Índice em média móvel trimestral com ajuste sazonal (Base: 2012 = 100)



Fonte: Pesquisa Industrial Mensal - Produção Física - PIM-PF/IBGE

Elaboração: Coordenação de Estudos Econômicos - CEE/IJSN

**Coordenação Geral**

Gabriela Gomes de Macedo Lacerda  
Diretora Presidente

Ana Carolina Giuberti  
Diretora de Estudos e Pesquisas

**Coordenação**

Antonio Ricardo Freislebem da Rocha  
Coordenação de Estudos Econômicos - CEE

**Elaboração**

Maria Amélia Santiago Ataíde  
Coordenação de Estudos Econômicos - CEE