

SERVIÇOS – Outubro/2016

Em outubro de 2016, o volume do setor de serviços¹ no Espírito Santo recuou -8,7% na comparação interanual, enquanto a receita nominal caiu -5,5% nessa mesma base de comparação.

De acordo com a Pesquisa Mensal de Serviços divulgada pelo Instituto Brasileiro de Geografia e Estatística (PMS-IBGE), em outubro de 2016, o volume do setor de serviços no Espírito Santo caiu -8,7% em comparação ao mesmo período do ano anterior. Todos os segmentos apresentaram variação negativa, sendo que o segmento *Profissionais, administrativos e complementares* apresentou a maior retração com -34,2%, seguido pelos segmentos *Famílias* (-18,3%) e *Outros Serviços*² (-10,9%). No Brasil, o resultado interanual apresentou redução de -7,6% no volume do setor de serviços, e assim como no Espírito Santo, todos os segmentos pesquisados apresentaram queda. As maiores retrações foram verificadas nos segmentos *Transportes* (-13,5%) e *Famílias* (-6,8%) (Tabela 1, Tabela 2 e Gráfico 1).

Na variação acumulada no ano, o volume do setor de serviços no Espírito Santo caiu -8,3%. Este desempenho corresponde ao 19º lugar entre as Unidades da Federação (UFs) nesta base de comparação. Em nível nacional, o volume do setor de serviços apresentou retração de -5,0% (Gráfico 3).

No Espírito Santo, a receita nominal de serviços também apresentou variação negativa em quatro dos cinco segmentos da pesquisa na comparação interanual, com redução de -5,5% em outubro de 2016. A maior queda foi registrada no segmento de *Profissionais, administrativos e complementares*

com -29,6%, seguido dos segmentos *Famílias* (-14,1%), *Outros serviços* (-4,5%) e *Informação e comunicação* (-3,9%). Apenas o segmento de *Transportes, serviços auxiliares dos transportes e correio* (+6,7%) apresentou crescimento. No Brasil, em outubro de 2016, a receita nominal apresentou queda de -3,1%, e apenas o segmento *Outros serviços* apresentou resultado positivo, com crescimento de +1,8%. Os segmentos de *Transporte, serviços auxiliares dos transportes e correio* (-7,2%), *Famílias* (-3,0%), *Informação e comunicação* (-2,0%) e *Profissionais, administrativos e complementares* (-0,1%) apresentaram queda em sua receita nominal (Tabela 2 e Gráfico 2).

Na variação acumulada no ano, a receita nominal de serviços no Espírito Santo registrou desempenho negativo, com retração de -4,8%. Esse resultado representou a vigésima primeira maior queda no ranking entre as UFs, ficando o estado abaixo da média nacional (0,0%) (Gráfico 4).

Na variação acumulada em 12 meses, o desempenho do setor de serviços no Espírito Santo também foi negativo. O volume do setor caiu -8,4% e a receita nominal caiu -4,7% nesta base de comparação. Já no Brasil, o volume do setor de serviços apresentou recuo de -5,1% e receita nominal apresentou estabilidade nesta base de comparação (0,0%) (Tabela 1 Tabela 2 e Gráfico 5).

¹ O IBGE a partir do mês de outubro de 2015 passou a divulgar a série de volume de serviços com intuito de fornecer informações sobre o desempenho real do setor, ou seja, sem a influência dos preços sobre a atividade. A metodologia do indicador pode ser encontrada em: <http://migre.me/s9nKA>

² Este segmento é composto por diversas atividades como Hotéis e similares; Intermediação na compra, venda e aluguel de imóveis; Manutenção e reparação de veículos automotores entre outros. A listagem completa se encontra em: <http://migre.me/s9nXB>

Tabela 1 – Volume de serviços – Brasil e Espírito Santo

Varição percentual (%) - Outubro de 2016

Variáveis	Interanual ⁽¹⁾	Acumulada no ano ⁽¹⁾	Acumulada 12 meses ⁽¹⁾
Brasil			
Total	↓ -7,6	↓ -5,0	↓ -5,1
Famílias	↓ -6,8	↓ -4,5	↓ -5,0
Informação e comunicação	↓ -4,4	↓ -2,8	↓ -2,7
Profissionais, administrativos e complementares	↓ -5,7	↓ -5,7	↓ -6,1
Transportes, serviços auxiliares aos transportes e correio	↓ -13,5	↓ -7,6	↓ -7,6
Outros	↓ -4,5	↓ -3,4	↓ -4,4
Espírito Santo			
Total	↓ -8,7	↓ -8,3	↓ -8,4
Famílias	↓ -18,3	↓ -12,7	↓ -13,1
Informação e comunicação	↓ -3,0	↑ 1,4	↑ 1,0
Profissionais, administrativos e complementares	↓ -34,2	↓ -22,7	↓ -19,1
Transportes, serviços auxiliares aos transportes e correio	↓ -0,5	↓ -8,6	↓ -9,5
Outros	↓ -10,9	↓ -23,7	↓ -24,8

Fonte: Pesquisa Mensal de Serviços - PMS/IBGE

Elaboração: Coordenação de Estudos Econômicos - CEE/IJSN

(1) Base: igual período anterior

Tabela 2 – Receita nominal de serviços – Brasil e Espírito Santo

Varição percentual (%) - Outubro de 2016

Variáveis	Interanual ⁽¹⁾	Acumulada no ano ⁽¹⁾	Acumulada 12 meses ⁽¹⁾
Brasil			
Total	↓ -3,1	→ 0,0	→ 0,0
Famílias	↓ -3,0	↑ 1,4	↑ 1,1
Informação e comunicação	↓ -2,0	↓ -0,1	↓ -0,1
Profissionais, administrativos e complementares	↓ -0,1	↑ 0,6	↑ 0,4
Transportes, serviços auxiliares aos transportes e correio	↓ -7,2	↓ -1,2	↓ -1,0
Outros	↑ 1,8	↑ 3,7	↑ 2,8
Espírito Santo			
Total	↓ -5,5	↓ -4,8	↓ -4,7
Famílias	↓ -14,1	↓ -4,8	↓ -5,4
Informação e comunicação	↓ -3,9	↑ 0,7	↑ 0,1
Profissionais, administrativos e complementares	↓ -29,6	↓ -17,2	↓ -13,3
Transportes, serviços auxiliares aos transportes e correio	↑ 6,7	↓ -1,6	↓ -2,4
Outros	↓ -4,5	↓ -17,8	↓ -18,9

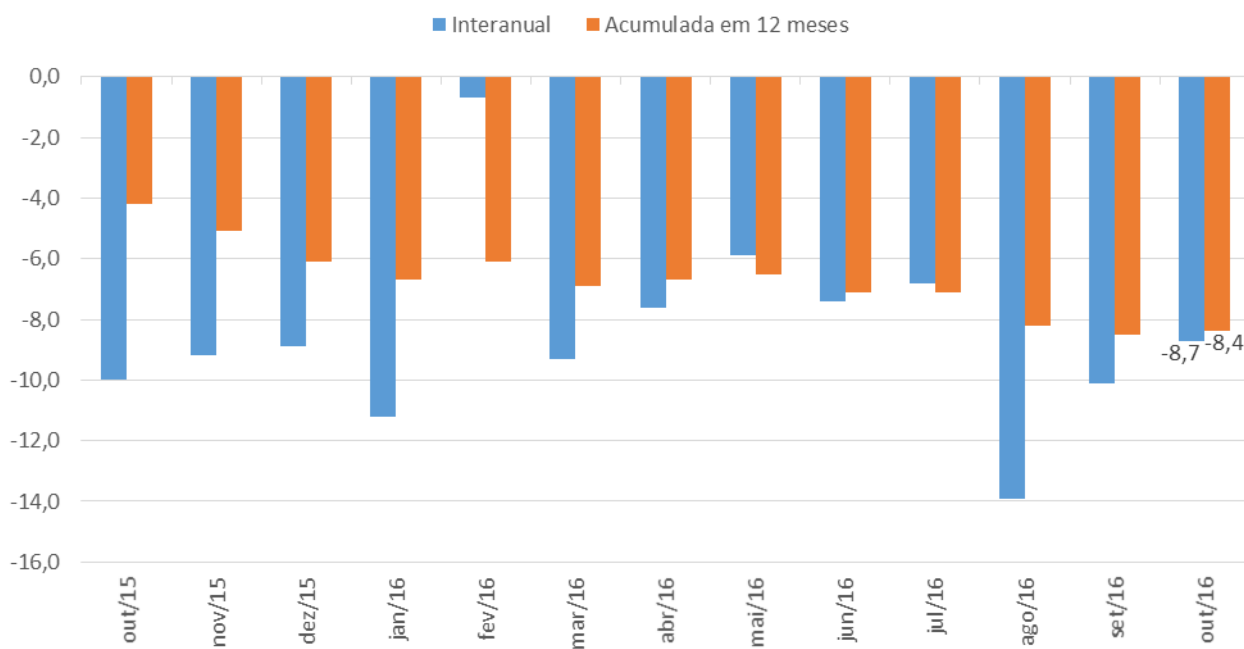
Fonte: Pesquisa Mensal de Serviços - PMS/IBGE

Elaboração: Coordenação de Estudos Econômicos - CEE/IJSN

(1) Base: igual período anterior

Gráfico 1 - Volume de serviços – Espírito Santo

Variação percentual interanual e acumulada em 12 meses

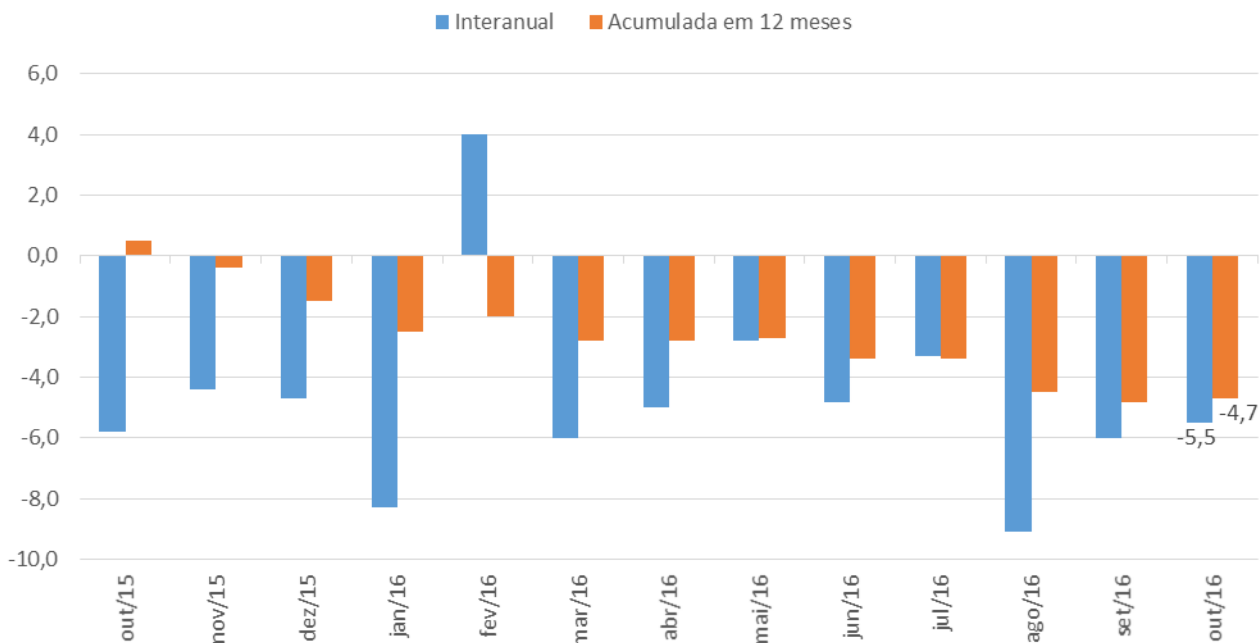


Fonte: Pesquisa Mensal de Serviços - PMS/IBGE

Elaboração: Coordenação de Estudos Econômicos - CEE/IJSN

Gráfico 2 - Receita nominal de serviços – Espírito Santo

Variação percentual interanual e acumulada em 12 meses

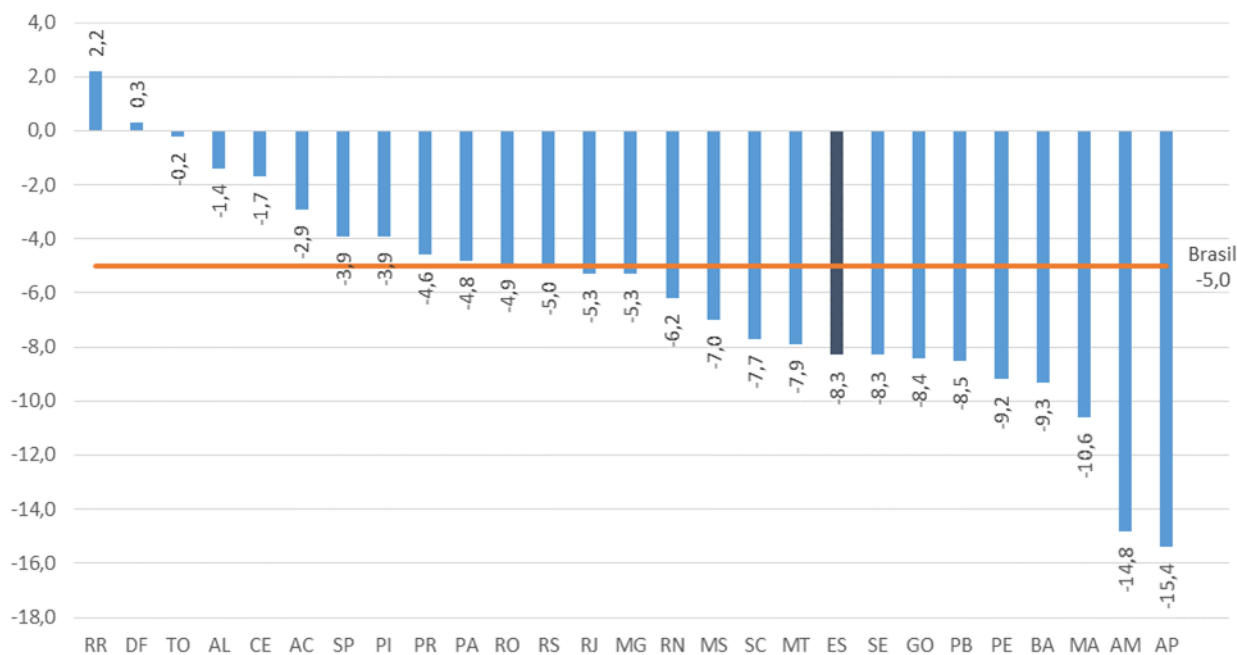


Fonte: Pesquisa Mensal de Serviços - PMS/IBGE

Elaboração: Coordenação de Estudos Econômicos - CEE/IJSN

Gráfico 3 Ranking do desempenho do setor de serviços – Volume

Varição acumulada no ano do volume - base: igual período do ano anterior

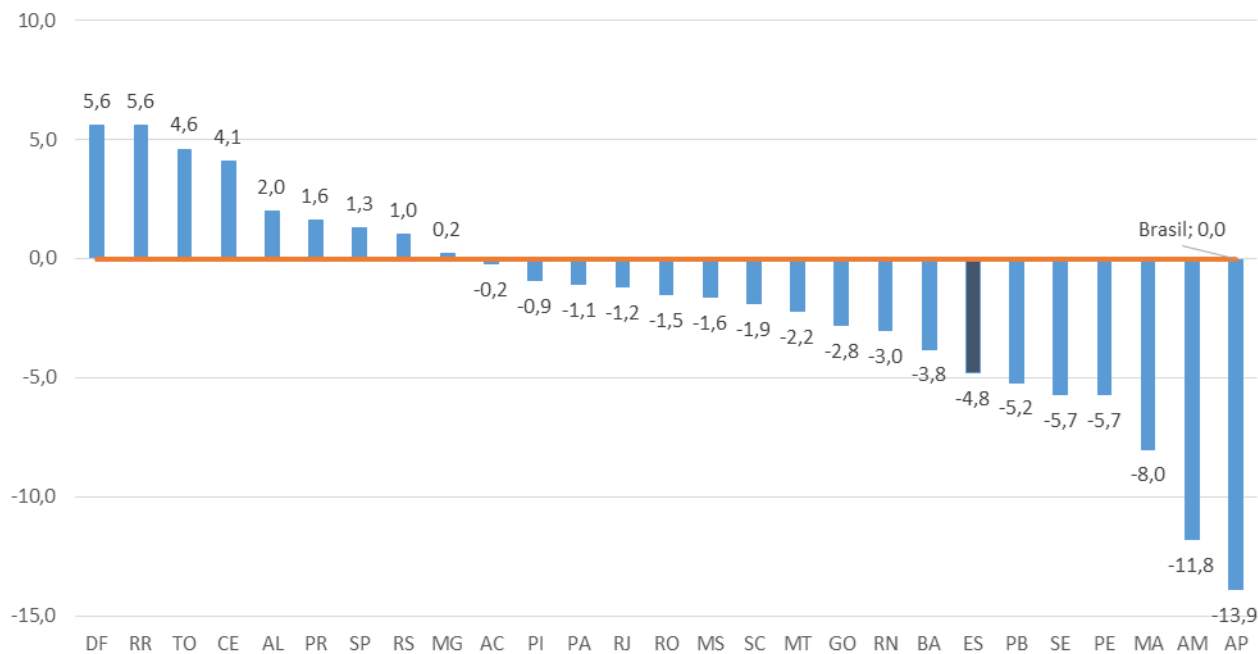


Fonte: Pesquisa Mensal de Serviços - PMS/IBGE

Elaboração: Coordenação de Estudos Econômicos - CEE/IJSN

Gráfico 4 – Ranking do desempenho do setor de serviços – Receita nominal

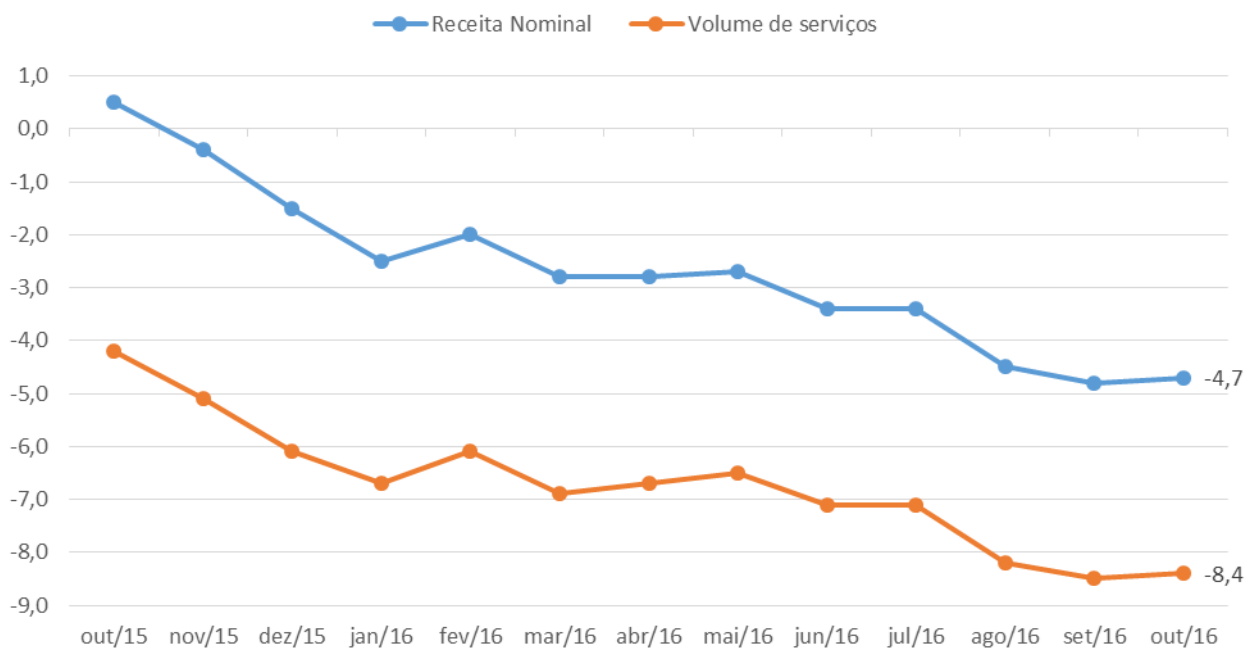
Varição acumulada no ano da receita nominal- base: igual período do ano anterior



Fonte: Pesquisa Mensal de Serviços - PMS/IBGE

Elaboração: Coordenação de Estudos Econômicos - CEE/IJSN

Gráfico 5 – Variação acumulada em 12 meses da receita nominal e do volume de serviços – Espírito Santo
 % - base: igual período do ano anterior



Fonte: Pesquisa Mensal de Serviços - PMS/IBGE

Elaboração: Coordenação de Estudos Econômicos - CEE/IJSN

Coordenação Geral

Andrezza Rosalém Vieira
 Diretora Presidente

Ana Carolina Giuberti
 Diretora de Estudos e Pesquisas

Coordenação

Victor Nunes Toscano
 Coordenação de Estudos Econômicos - CEE

Elaboração

Claudimar Pancieri Marçal
 Coordenação de Estudos Econômicos - CEE

Revisão

Gustavo Ribeiro
 Coordenação de Estudos Econômicos - CEE