

PRODUÇÃO INDUSTRIAL – Agosto/2011

Produção industrial no Espírito Santo apresenta quarto mês consecutivo de queda em comparações mensais e mantém-se como o maior crescimento entre as Unidades da Federação no acumulado dos últimos 12 meses.

Dados da Pesquisa Industrial Mensal – Produção Física (PIM-PF) divulgados pelo Instituto Brasileiro de Geografia e Estatística (IBGE) referentes ao mês de agosto de 2011 mostram que a produção industrial no Espírito Santo apresenta variação negativa de -6,43% na comparação com julho, na série livre de influências sazonais (Gráfico 1, Tabela 1). Estes resultados indicam que o nível de atividade industrial no Estado acumula quatro meses consecutivos de queda desde o pico da série histórica ocorrido em maio de 2011 (Gráfico 5). Em nove das 13 Unidades da Federação (UFs) pesquisadas, a produção industrial opera com variações mensais negativas (Gráfico 1).

Nas comparações acumuladas em períodos mais longos, a produção fabril no Espírito Santo continua com as maiores taxas entre as Unidades da Federação (UFs). No acumulado do ano contra mesmo período do ano anterior, a indústria local apresenta crescimento de +9,24%, equivalendo a quase oito pontos percentuais acima da taxa brasileira. Ao mesmo tempo, na comparação entre o acumulado dos últimos 12 meses, a produção local também é a maior

entre as UFs, com +8,72% e 6,44 pontos percentuais acima do Brasil (Tabela 1, Gráfico 3). Em relação à comparação de agosto de 2011 com mesmo mês de 2010, a indústria estadual registrou uma produção -1,44% menor (Tabela 1, Gráfico 2) – ressalte-se que agosto de 2011 teve um dia útil a menos do que agosto do ano anterior.

Decompondo o desempenho industrial nos dois grandes setores, pode-se verificar que tanto a *Indústria Extrativa* quanto a *Indústria de Transformação* apresentaram queda na produção comparando-se agosto com julho de 2011: -2,60% e -9,10% respectivamente. Nas comparações de longo prazo a primeira mantém grandes variações positivas enquanto a segunda opera no negativo. A atividade na *Indústria de Transformação* está sendo influenciada, principalmente, pela *Metalurgia Básica*, que reduziu a produção em -20,32% na comparação mensal, -49,46% em relação ao mesmo mês do ano anterior e -15,53% na comparação do acumulado em 12 meses. Cabe ressaltar que o único segmento com variação mensal positiva dentro da *Transformação* foi *Celulose, Papel e Produtos de Papel* (Gráfico 4, Tabela 2).

Tabela 1 - Indicadores Regionais da Indústria
Agosto/2011

Local	Taxa de Variação (%)			
	Com Ajuste Sazonal	Sem Ajuste Sazonal		
		Mês / Mês anterior	Mês / Mês ano anterior	Acumulado no Ano (1)
Espírito Santo	-6,43	-1,44	9,24	8,72
Goiás	-6,64	4,15	5,00	8,20
Paraná	7,02	24,01	4,75	5,75
Pará	-1,16	4,48	2,48	5,28
Minas Gerais	-1,08	-0,54	1,69	3,67
São Paulo	-0,12	1,54	2,30	2,94
Rio de Janeiro	4,33	1,75	1,51	2,70
Amazonas	-4,46	8,06	1,98	2,62
Rio Grande do Sul	-1,54	3,62	1,67	1,37
Pernambuco	-3,01	4,45	-2,42	-0,69
Santa Catarina	1,91	-1,63	-4,60	-2,71
Bahia	-1,89	-1,54	-4,21	-3,54
Ceará	1,54	-13,80	-14,40	-10,32
Brasil	-0,18	1,83	1,36	2,28

Fonte: IBGE.

Elaboração: Coordenação de Estudos Econômicos / IJSN.

(1) Em relação ao mesmo período do ano anterior.

Tabela 2 - Produção Industrial (ES e Brasil) – Taxa de Crescimento Acumulado (%)
Agosto/2011

Atividades	Taxa de Variação (%)			
	Com Ajuste Sazonal*	Sem Ajuste Sazonal		
		Mês / Mês anterior	Mês / Mês ano anterior	Acumulado no Ano (1)
Brasil				
Indústria Geral	-0,18	1,83	1,36	2,28
Indústria Extrativa	0,42	0,93	2,47	5,19
Indústria de Transformação	-0,23	1,88	1,29	2,11
Espírito Santo				
Indústria Geral	-6,43	-1,44	9,24	8,72
Indústria Extrativa	-2,60	24,61	22,96	34,14
Indústria de Transformação	-9,10	-14,98	15,24	-3,21
Alimentos e bebidas	-4,88	6,37	11,94	-0,42
Celulose, papel e produtos de papel	2,36	3,04	10,65	3,87
Minerais não metálicos	-1,24	9,22	11,10	13,96
Metalurgia básica	-20,32	-49,46	7,18	-15,53

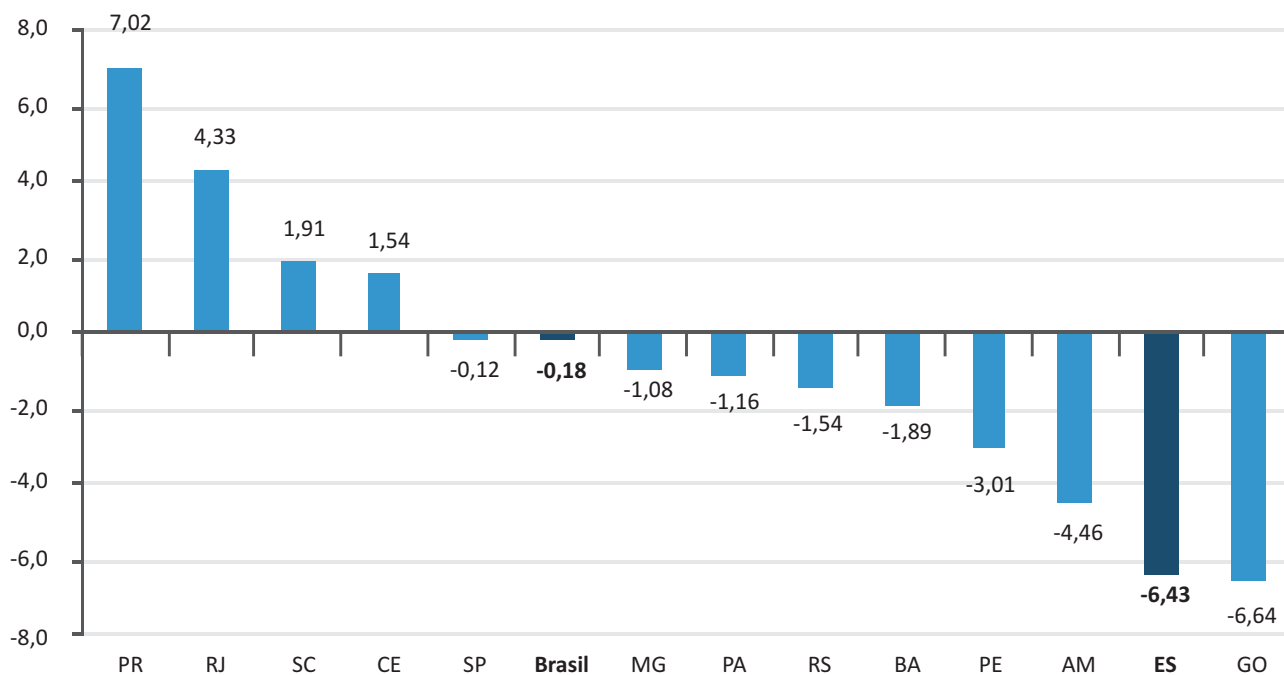
Fonte: IBGE.

Elaboração: Coordenação de Estudos Econômicos / IJSN.

(1) Em relação ao mesmo período do ano anterior.

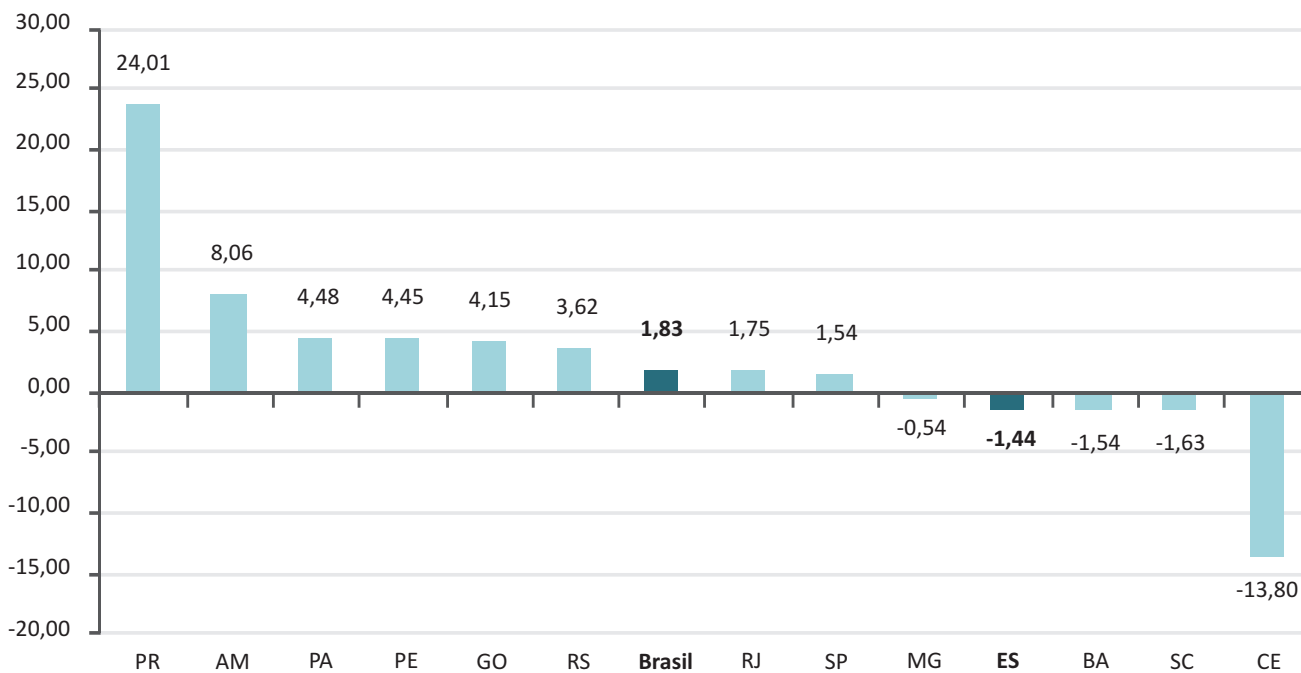
* Para Indústria Extrativa, de Transformação e demais segmentos do Espírito Santo, ajuste sazonal realizado pela Coordenação de Estudos Econômicos do IJSN.

Gráfico 1 - Produção Industrial – Brasil e Unidades da Federação
Variação (%) Ago11/Jul11*



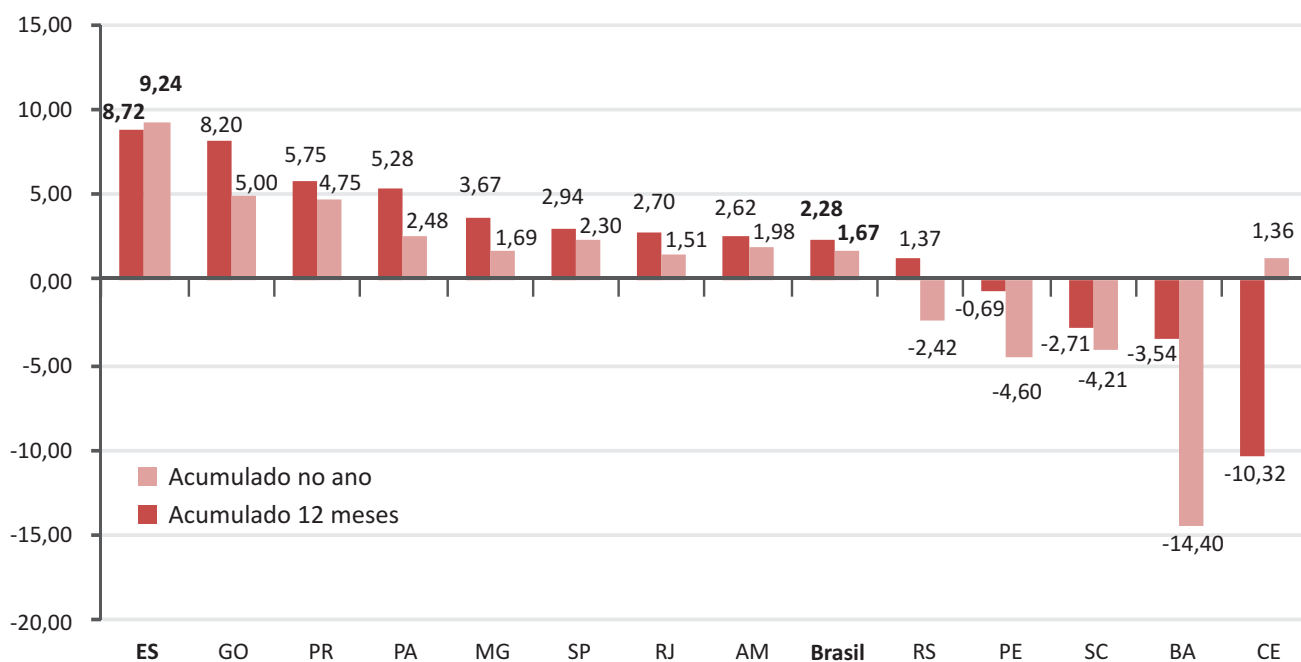
Fonte: IBGE.
 Elaboração: Coordenação de Estudos Econômicos / IJSN.
 * Com ajuste sazonal

Gráfico 2 - Produção Industrial – Brasil e Unidades da Federação
Variação (%) Ago11/Ago10



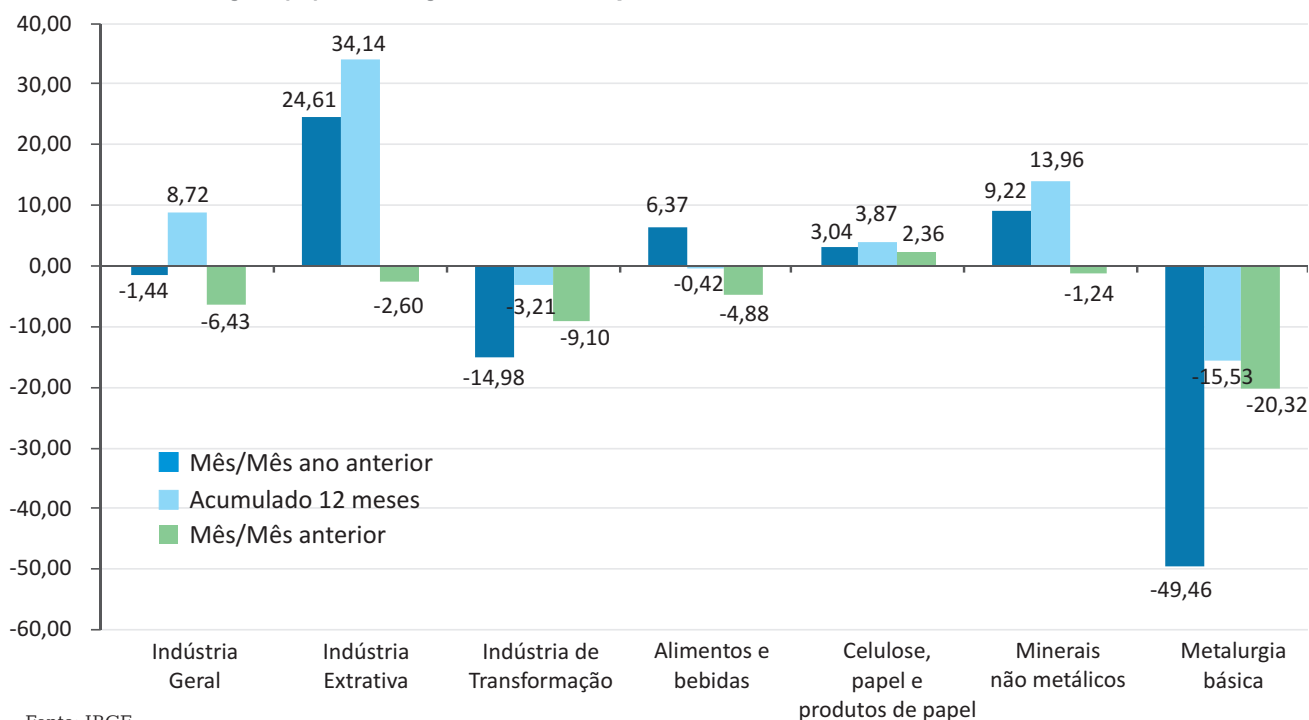
Fonte: IBGE.
 Elaboração: Coordenação de Estudos Econômicos / IJSN.

Gráfico 3 - Produção Industrial – Brasil e Unidades da Federação
Varição (%) em relação ao mesmo período do ano anterior



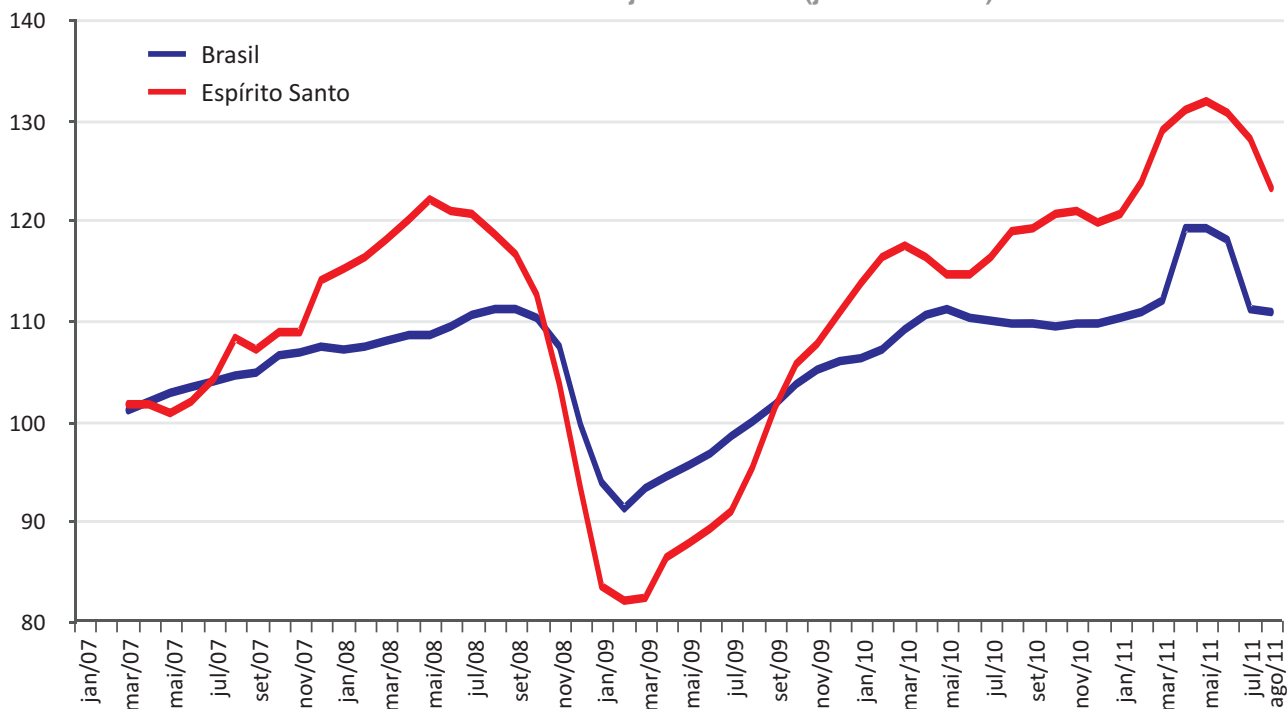
Fonte: IBGE.
 Elaboração: Coordenação de Estudos Econômicos / IJSN.

Gráfico 4 - Produção Industrial por Atividades – Espírito Santo
Varição (%) em relação ao mesmo período do ano anterior



Fonte: IBGE.
 Elaboração: Coordenação de Estudos Econômicos / IJSN.

Gráfico 5 - Produção Industrial – Brasil e Espírito Santo
 Índice em média móvel 3 meses com ajuste sazonal (jan2007 = 100)



Fonte: IBGE.

Elaboração: Coordenação de Estudos Econômicos / IJSN.

Coordenação Geral

Ana Paula Vitali Janes Vescovi
 Diretora-presidente

Revisão

Victor Nunes Toscano
 Coordenação de Estudos Econômicos (CEE) – IJSN

Elaboração

Leonardo de Magalhães Leite
 Coordenação de Estudos Econômicos (CEE) – IJSN

Editores

Arthur Ceruti Quintanilha
 Assessoria de Relacionamento Institucional – ARIN