

PRODUTIVIDADE INDUSTRIAL – Julho/2011

Em julho, com o aumento de +4,2% na produtividade industrial, frente ao mesmo período de 2010, o Espírito Santo continuou na liderança do ranking das Unidades da Federação pesquisadas pelo IBGE, sendo 3,6 p.p superior a média nacional (-0,6%).

Em julho de 2011, a produtividade industrial no Espírito Santo registrou aumento de +4,2%, comparada ao mesmo período de 2010. O resultado decorreu do acréscimo de +25,3% ocorrido na *Indústria Extrativa*, sendo que a *Indústria de Transformação* apresentou redução de -7,7%. Considerando os componentes do cálculo do índice de produtividade, observa-se que o resultado decorreu de uma maior expansão da produção industrial (+3,1%) e uma redução no número de horas pagas (-1,1%), o que acabou por refletir na elevação do produto por hora de trabalho na indústria estadual. Este resultado foi superior ao apresentado pela média nacional (-0,6%) e posicionou o estado na primeira colocação do *ranking* das Unidades da Federação pesquisadas pela IBGE (Gráfico 4).

Na comparação com o mês de junho de 2011, a produtividade industrial no Espírito Santo registrou redução de -1,8%, após ajuste sazonal. O desempenho foi influenciado pelas variações negativas da *Indústria Extrativa* (-3,8%) e da *Indústria de Transformação* (-8,7%) (Tabela 2). A redução da produção industrial (-2,0%) foi determinante para o resultado observado. O desempenho apresentou-se abaixo da média verificada pela indústria nacional, que

registrou aumento de +0,4% no índice de produtividade, +0,5% no índice de produção industrial e +0,1% no índice de horas pagas (Tabela 1).

No que se refere ao acumulado do ano, a produtividade na indústria estadual obteve crescimento de +9,6%. Tal resultado foi superior ao apresentado em nível nacional, que apresentou uma variação nula. O aumento de produtividade ocorreu devido contribuição positiva da *Indústria de Extrativa* de +30,6%, já a *Indústria de Transformação* apresentou uma redução de -2,4% (Tabela 2).

Nos últimos 12 meses, comparativamente ao mesmo período do ano anterior, houve crescimento de +10,2% da produção industrial e de +4,2% no número de horas pagas, o que refletiu num aumento de +5,7% na produtividade.

No mês de julho de 2011, após uma recuperação em junho, os salários reais voltaram a cair, apresentando uma queda de -5,2%, com relação a julho de 2010, o que refletiu numa redução do Custo Unitário do Trabalho – CUT. Observa-se que o CUT se apresenta negativo desde fevereiro de 2011, visto que o crescimento dos salários reais são inferiores ao crescimento da produtividade em todo este período (Gráfico 2).

Tabela 1 - Produtividade Industrial – Brasil e Espírito Santo
Taxa de Variação (%)

Variáveis	Jul.11/Jun11 (1)	Jul.11/Jul.10	Acumulado no ano (2)	Acumulado 12 meses (2)
Brasil				
Produção Industrial	0,5	-0,3	1,4	2,9
Número de Horas Pagas	0,1	0,3	1,4	2,7
Produtividade	0,4	-0,6	0,0	0,2
Espírito Santo				
Produção Industrial	-2,0	3,1	11,0	10,2
Número de Horas Pagas	-0,2	-1,1	1,2	4,2
Produtividade	-1,8	4,2	9,6	5,7

Fonte: IBGE – PIMES E PIM-PF.

Elaboração: Economia do Bem-estar e do Setor Público – IJSN.

(1) com ajuste sazonal.

(2) em relação ao mesmo período do ano anterior.

Tabela 2 - Produtividade Industrial – Brasil e Espírito Santo
Taxa de Variação (%)

Atividades	Com ajuste sazonal	Sem ajuste sazonal	Acumulado no ano (1)
	Jul.11 / Jun.11	Jul.11 / Jun.10	
Brasil			
Ind. Geral	↑ 0,4	↓ -0,6	↑ 0,0
Ind. Extrativa	↓ -0,8	↓ -1,6	↓ -1,0
Ind. de transformação	↑ 0,6	↓ -0,6	↑ 0,0
Espírito Santo			
Ind. Geral	↓ -1,8	↑ 4,2	↑ 9,6
Ind. Extrativa	↓ -3,8	↑ 25,3	↑ 30,8
Ind. de Transformação	↓ -8,7	↓ -7,7	↓ -2,4

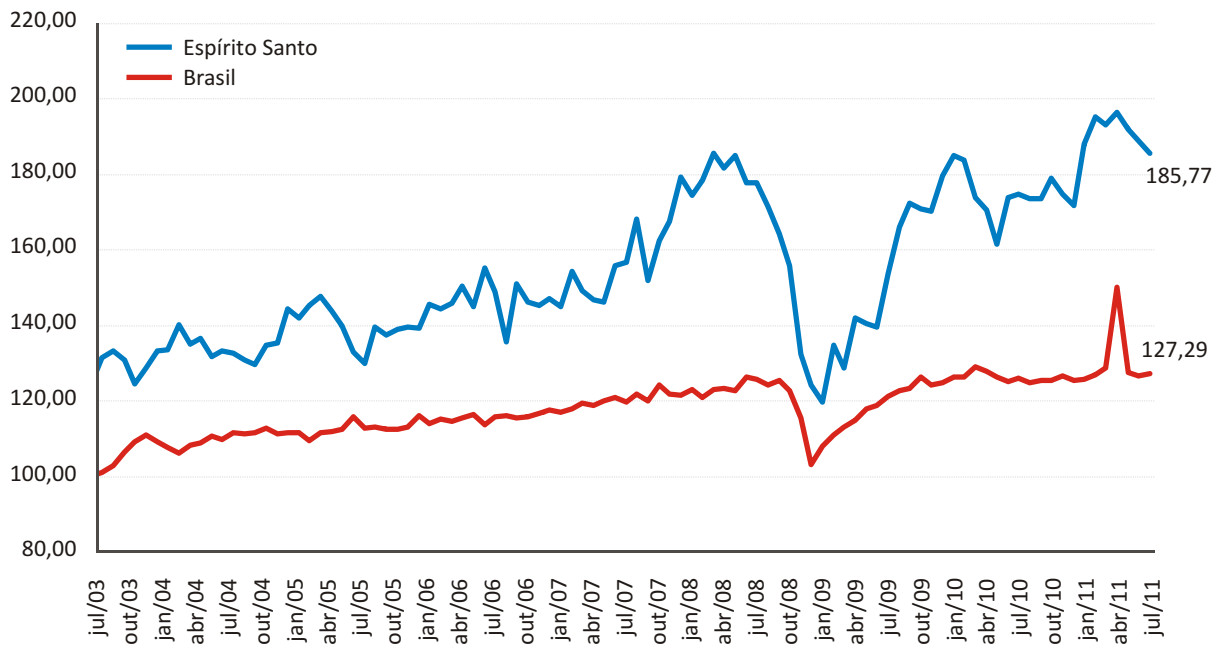
Fonte: IBGE – PIMES E PIM-PF.

Elaboração: Economia do Bem-estar e do Setor Público – IJSN.

(1) em relação ao mesmo período do ano anterior.

Gráfico 1 - Evolução da Produtividade Industrial – Brasil e Espírito Santo

Número índice com ajuste sazonal, base jan01=100

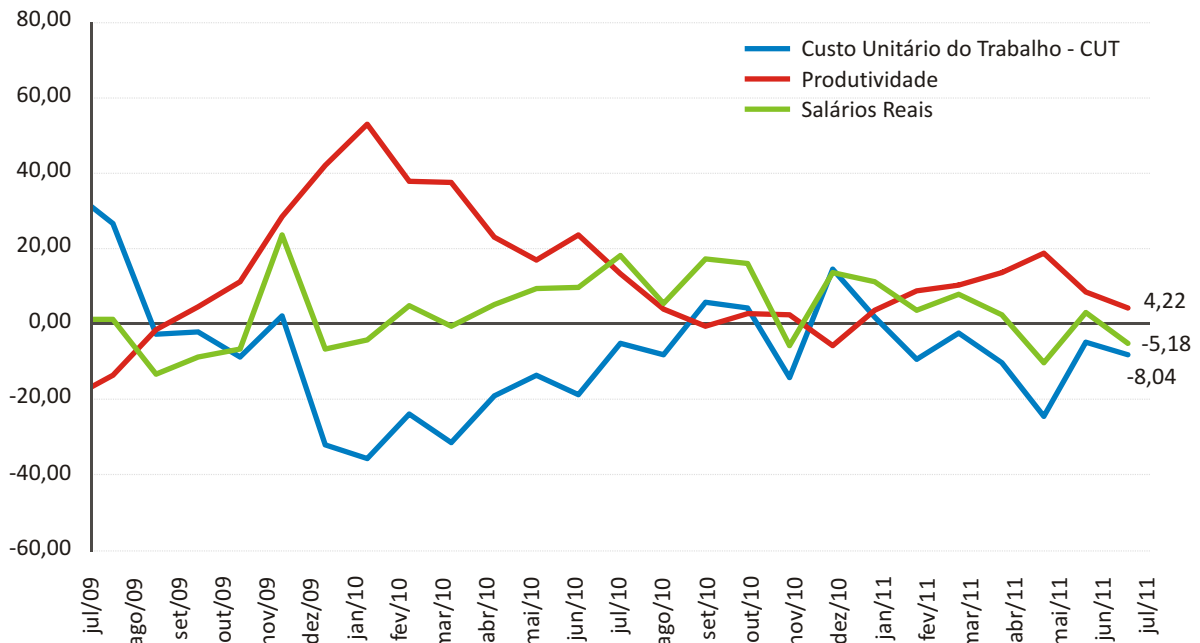


Fonte: IBGE – PIMES E PIM-PF.

Elaboração: Economia do Bem-estar e do Setor Público – IJSN.

Gráfico 2 - Produtividade, Salários Reais e Custo Unitário do Trabalho – Espírito Santo

Variação (%) mesmo mês do ano anterior

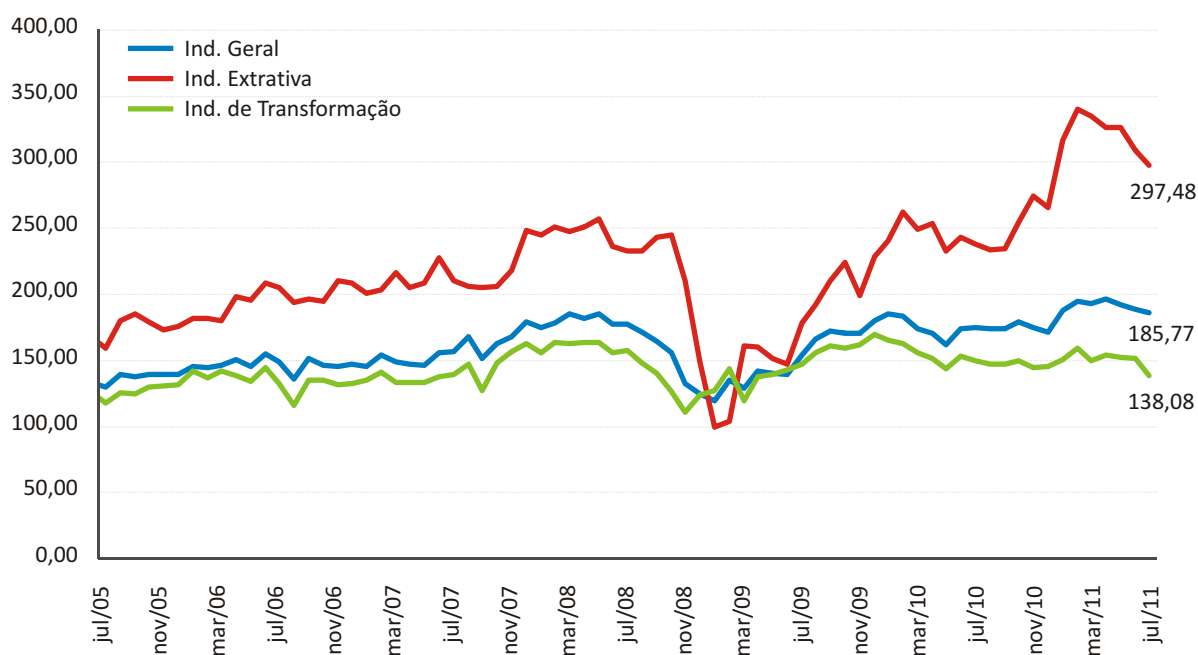


Fonte: IBGE – PIMES E PIM-PF.

Elaboração: Economia do Bem-estar e do Setor Público – IJSN.

Gráfico 3 - Evolução da Produtividade Industrial – Espírito Santo

Número índice com ajuste sazonal, base jan01=100

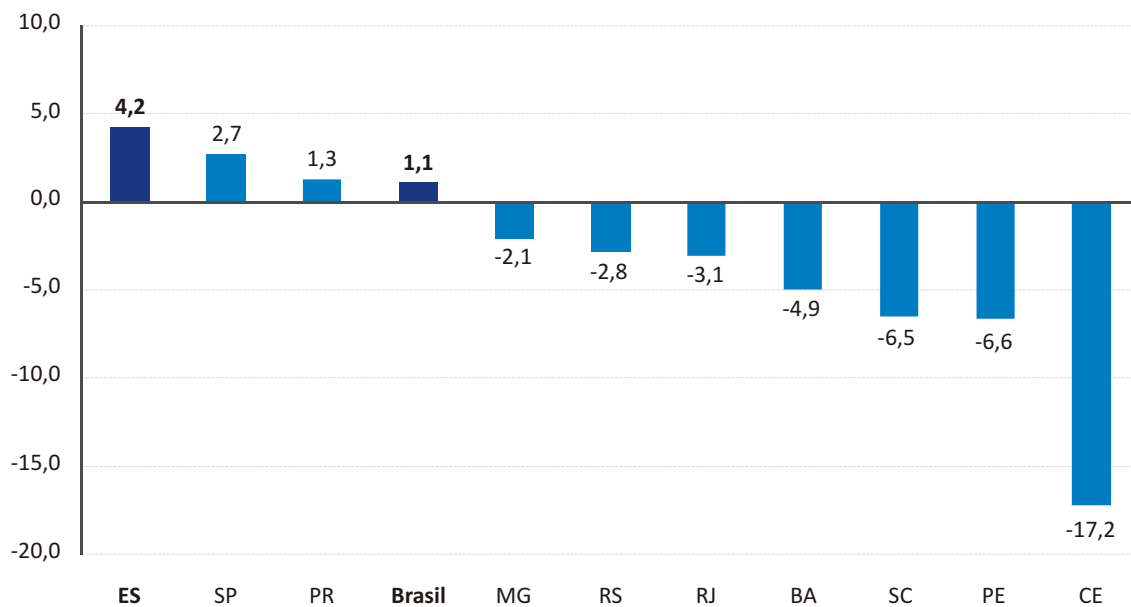


Fonte: IBGE – PIMES E PIM-PF.

Elaboração: Economia do Bem-estar e do Setor Público – IJSN.

Gráfico 4 - Produtividade – Brasil e Unidades da Federação

Varição (%) comparado ao mesmo mês do ano anter



Fonte: IBGE – PIMES E PIM-PF.

Elaboração: Economia do Bem-estar e do Setor Público – IJSN.

Coordenação Geral

Ana Paula Vitali Janes Vescovi
Diretora-presidente

Coordenação

Magnus William de Castro
Coordenador de Economia do Bem-estar e
do Setor Público – IJSN

Elaboração

Thamirys Figueredo Evangelista
Economia do Bem-estar e do Setor Público – IJSN

Revisão

Tatiana Kolodin Ferrari
Economia do Bem-estar e do Setor Público – IJSN

Editoração

João Vitor André
Assessoria de Relacionamento Institucional – ARIN