

## MERCADO VAREJISTA DE VEÍCULOS NOVOS – Julho/11

*Mercado varejista de veículos novos local apresentou crescimento de +13,8% nas vendas em comparações interanuais e taxa de crescimento acumulado de +9,4% em 2011 na comparação com 2010.*

De acordo com dados divulgados pela Federação Nacional de Distribuição de Veículos Automotores (FENABRAVE), em julho de 2011, o número de unidades vendidas de veículos novos, no Espírito Santo, cresceu em +13,8%, em comparação com o mês de julho de 2010, fechando o mês em um montante de 10.313 novas unidades vendidas (Tabela 1). Vale destacar, esse resultado é o segundo maior para o mês de julho desde 2003 (Gráfico 1).

Nesse contexto, todos os segmentos analisados registraram expansão no volume de vendas, com destaque para o segmento de *Ônibus*, que registrou crescimento de +160,0%, embora se apresente como o segmento com menor expressão no total das vendas no mercado varejista local de veículos novos (Gráfico 3). Em seguida, o segmento de *Motos*, apresentado como o responsável pela segunda maior participação, cresceu quase +20,0% no mês de julho de 2011 frente o mesmo mês do ano anterior (Tabela 1 e Gráfico 3).

Apesar de ter sido registrado um desempenho positivo nesse mês de julho, o que se pode notar é uma ampla volatilidade nas taxas de crescimento, além de um padrão de desaceleração no comércio de veículos novos, a partir de maior de 2011, ao passo que na passagem de junho para julho desse ano, esse ritmo

de queda ocorreu de forma mais suave, registrando taxas de crescimento razoavelmente semelhantes (+14,3% e +13,8%, respectivamente) (Gráfico 2).

De acordo com os resultados, ao longo de 2011 o Espírito Santo registrou uma taxa de crescimento de +9,4%, ou seja, mais de 9% superior àquela verificada para os meses de janeiro a julho de 2010, com destaque para o segmento de *Ônibus* (+62,1%). Para o Brasil, essa expansão foi razoavelmente semelhante, registrando crescimento de +9,0% ao longo do mesmo período.

Nota-se que as vendas de *Motos* vem mantendo a tendência de crescimento na margem desde março de 2011, enquanto nas vendas de *Automóveis* observou-se um movimento de recuperação, na passagem do mês de junho para o mês de julho desse ano, utilizando-se médias móveis trimestrais (Gráfico 4).

Ao se comparar com o mesmo período do ano anterior, nota-se, tanto para o Brasil quanto para o Espírito Santo, o mesmo movimento de desaceleração das vendas na passagem do mês de junho para o mês de julho do ano corrente, com esse padrão tendo ocorrido de forma mais acelerada no contexto nacional (Gráfico 5).

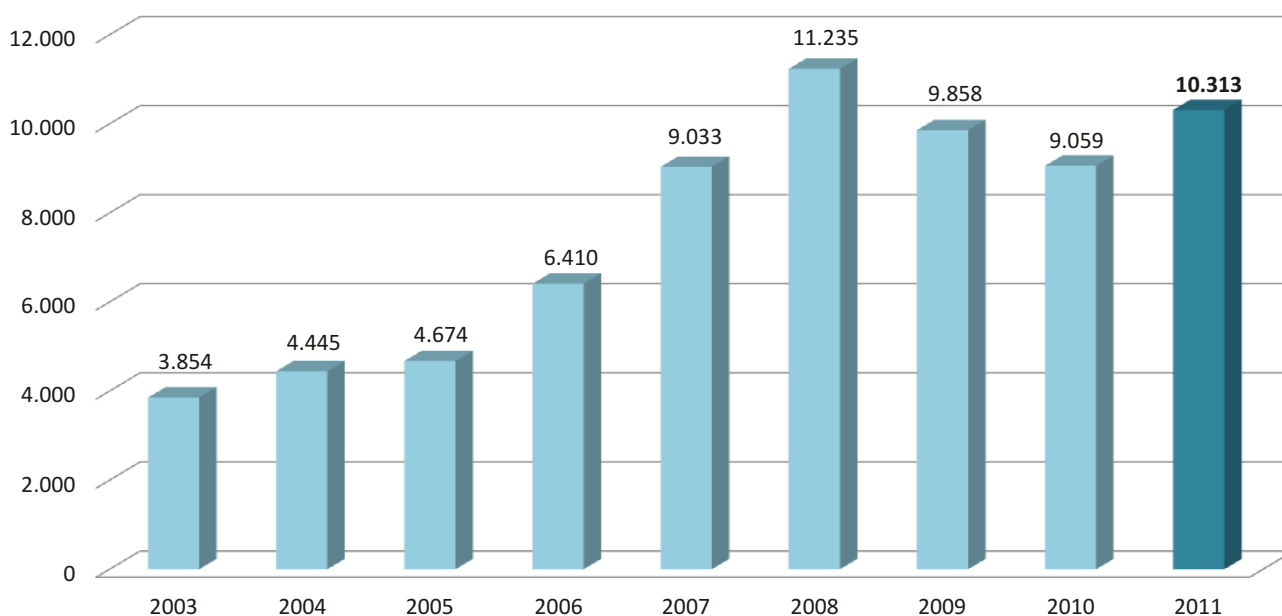
**Tabela 1 - Vendas de Veículos Novos no Varejo por Segmentos – Espírito Santo e Brasil**

Segmento	jul/10	jul/11	Variação (%)	Acumulado 2010	Acumulado 2011	Variação (%)
Autos (a)	4.106	4.496	9,5	27.975	29.629	5,9
Comerciais leves (b)	1.353	1.508	11,5	8.129	9.222	13,4
Soma (a+b)	5.459	6.004	10,0	36.104	38.851	7,6
Caminhões	446	507	13,7	2.379	2.973	25,0
Ônibus	15	39	160,0	327	530	62,1
Motos	3.139	3.763	19,9	21.049	23.143	9,9
<b>TOTAL ES</b>	<b>9.059</b>	<b>10.313</b>	<b>13,8</b>	<b>59.859</b>	<b>65.497</b>	<b>9,4</b>
<b>TOTAL BRASIL</b>	<b>456.734</b>	<b>471.250</b>	<b>3,2</b>	<b>2.902.660</b>	<b>3.162.966</b>	<b>9,0</b>

Fonte: FENABRAVE.

Elaboração: Coordenação de Estudos Econômicos (CEE) – IJSN.

**Gráfico 1 - Venda de Veículos no Espírito Santo  
(Mês de Julho)**

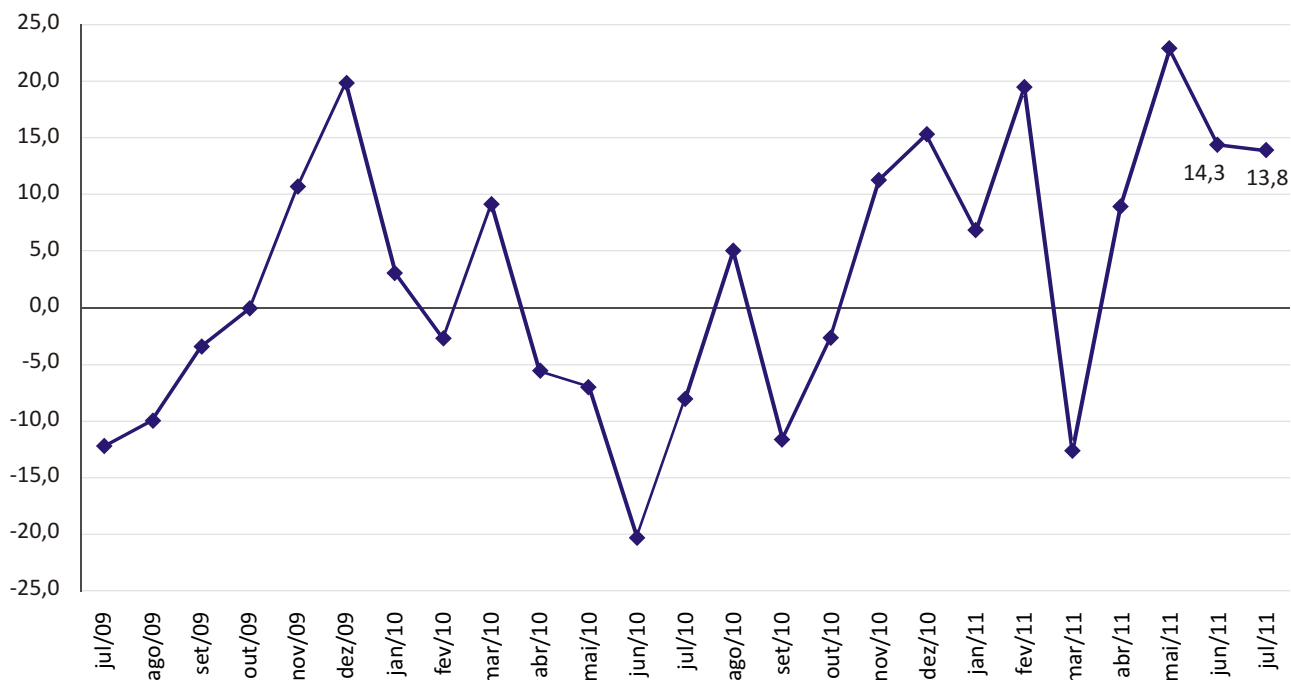


Fonte: FENABRAVE.

Elaboração: Coordenação de Estudos Econômicos (CEE) – IJSN.

**Gráfico 2 - Vendas de Veículos no Espírito Santo – Julho/2009 a Julho/2011**

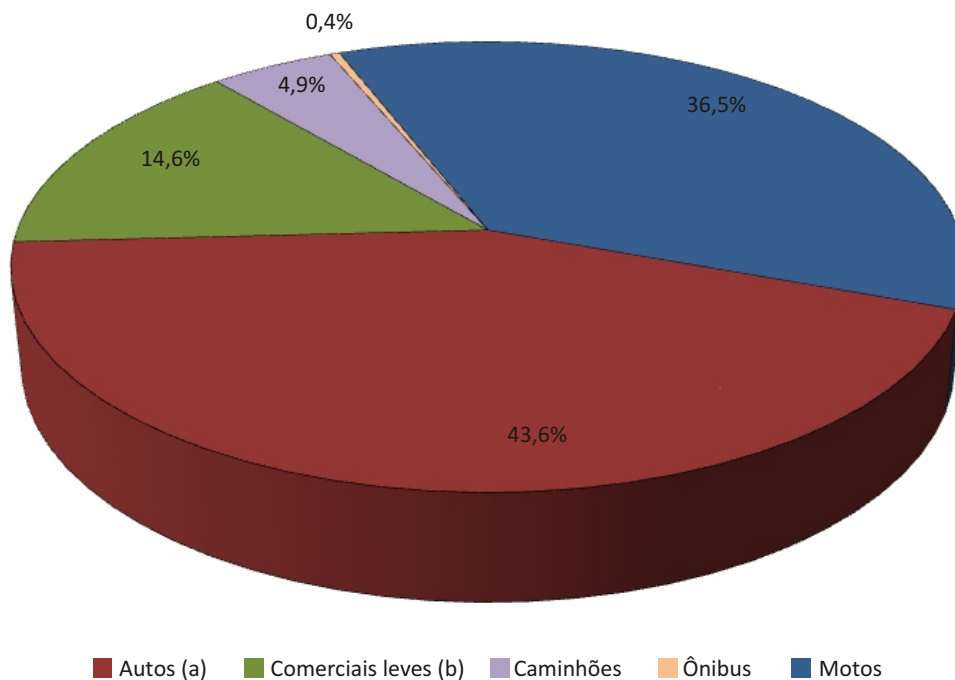
Varição (%) mensal comparada ao mesmo mês do ano anterior



Fonte: FENABRAVE.

Elaboração: Coordenação de Estudos Econômicos (CEE) – IJSN.

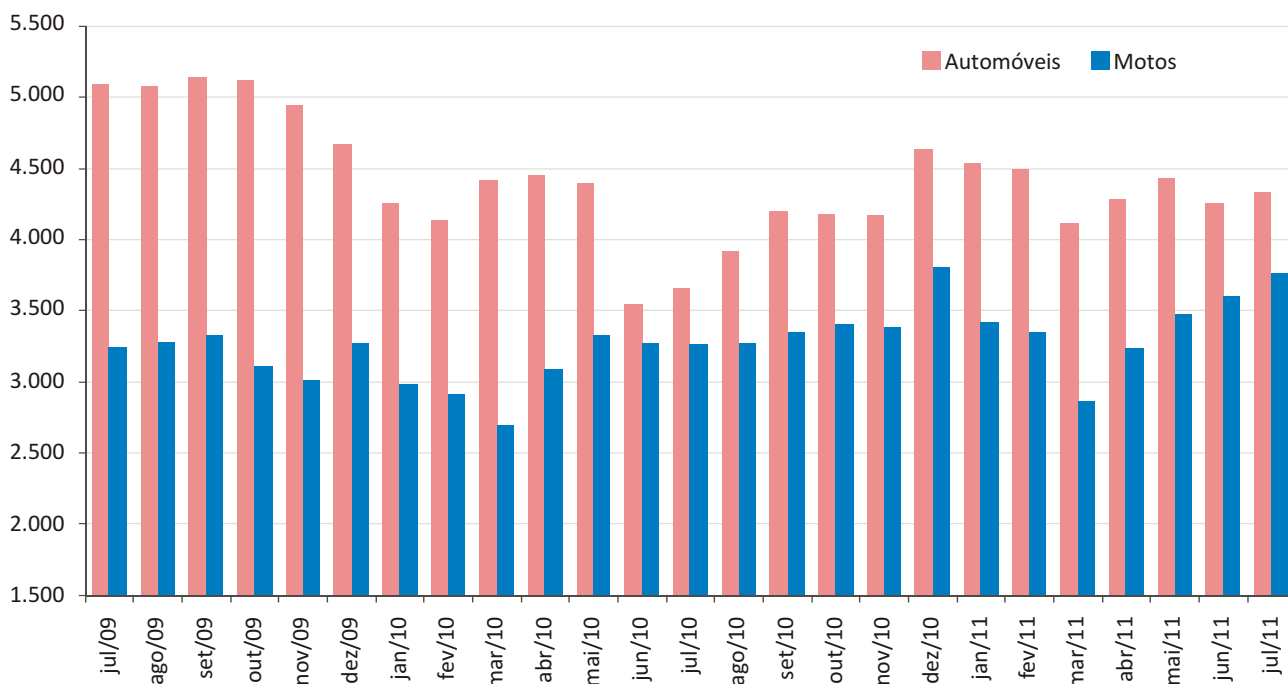
**Gráfico 3 - Participação (%) das Vendas de Veículos Novos no Total do Espírito Santo por Segmento (Julho/2011)**



Fonte: FENABRAVE.

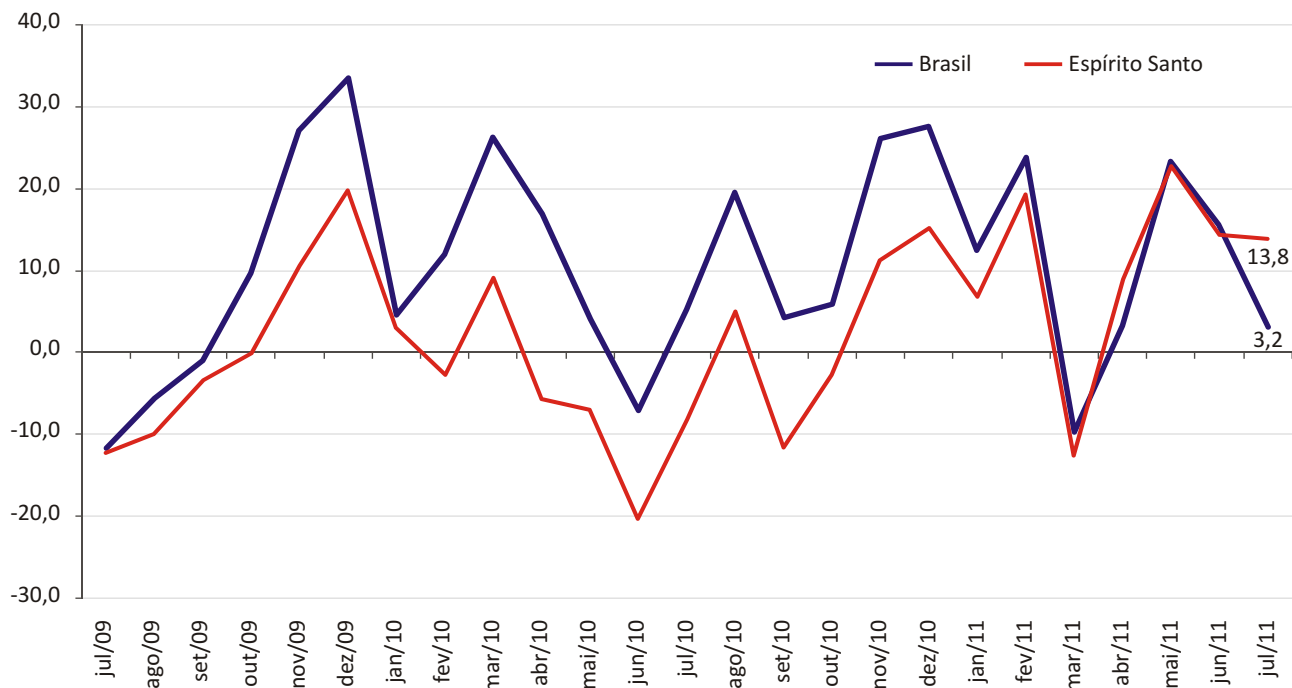
Elaboração: Coordenação de Estudos Econômicos (CEE) – IJSN.

**Gráfico 4 - Evolução das Vendas de Veículos Novos no Espírito Santo – Julho/2009 a Julho/2011**  
(média móvel trimestral) – Unidades



Fonte: FENABRAVE.  
Elaboração: Coordenação de Estudos Econômicos (CEE) – IJSN.

**Gráfico 5 - Vendas de Veículos no Espírito Santo e Brasil – Julho/2009 a Julho/2011**  
Variação (%) mensal comparada ao mesmo mês do ano anterior



Fonte: FENABRAVE.  
Elaboração: Coordenação de Estudos Econômicos (CEE) – IJSN.

**Coordenação Geral**

Ana Paula Vitali Janes Vescovi  
Diretora-presidente

**Revisão**

Matheus Albergaria de Magalhães  
Coordenação de Estudos Econômicos (CEE) – IJSN

**Elaboração**

Nádia Delarmelina  
Coordenação de Estudos Econômicos (CEE) – IJSN

**Editoração**

João Vitor André  
Assessoria de Relacionamento Institucional – ARIN