

LEVANTAMENTO SISTEMÁTICO DA PRODUÇÃO AGRÍCOLA – Julho/11

Previsão para a safra de 2011 no Espírito Santo é de aumento na produção da maioria dos produtos analisados, com destaque para o Alho (+232,56%). Café continua sendo o produto estadual com maior participação na produção nacional (26,4%), com aumento de +31,25% na produção.

De acordo com dados do Levantamento Sistemático da Produção Agrícola (LSPA), divulgados pelo Instituto Brasileiro de Geografia e Estatística (IBGE), prevê-se aumento na produção da maioria dos produtos agrícolas analisados.¹ A produção de *Alho* aparece com destaque, tendo em vista o aumento previsto na ordem de +232,56%, em relação à safra de 2010, devido à atratividade dos preços, embora seja um produto de pouca expressão no estado (Tabela 1).

Ainda, de acordo com as estimativas, destacam-se previsões de aumento para os seguintes produtos, até o final de suas safras: *Café em grão* (+31,25%), *Batata-inglesa (2ª safra)* (+25,79%), *Banana* (+20,30%) e *Laranja* (+19,99%). Por outro lado, nota-se maior queda para a produção de *Mandioca* (-17,40%).

Em relação à produção do *Café*, produto agrícola com maior participação na agricultura do Espírito Santo, estima-se que, na safra deste ano, sua produção equivalha a 26,4% da produção prevista para o Brasil (Tabela 2), com destaque para os municípios de

Jaguaré, Vila Valério, Sooretama, Nova Venécia, Pinheiros, Linhares e Rio Bananal. No caso do *Café Arábica*, que, geralmente, é cultivado na região de montanhas, Brejetuba continua sendo o maior produtor. Já no caso do *Café Conilon*, grande parte cultivada nas mesorregiões Noroeste e Litoral Norte, nota-se que a maior produção concentra-se no município de Jaguaré.

No tocante à área utilizada para a produção agrícola, é possível notar que, para a safra de 2011, as previsões de área plantada e área colhida são bem maiores que as áreas utilizadas na produção agrícola da safra de 2010 (Gráfico 1), das quais, a maior parte continua sendo destinada ao cultivo do *Café*, e, segundo as previsões, mais de 90% de sua área plantada será colhida. Para a maioria das culturas analisadas, ocorrerá situação semelhante, com exceção da *Mandioca*, *Pimenta-do-reino* e, principalmente, *Abacaxi*, cuja diferença entre área plantada e área colhida é considerável, o que pode estar relacionado à expansão do plantio em novas áreas, porém ainda não aptas para colheita (Gráficos 2 e 3).

¹ Destaca-se que houve uma melhora na estimativa do mês de julho para alguns produtos agrícolas em relação a estimativas anteriores. Ver edição anterior da *Resenha de Conjuntura LSPA*.

Tabela 1 - Previsão de Produção por Lavoura e por Ano de Safra

Produtos	Produção		Varição (%) -
	2010	2011	2011/2010
Abacaxi (Mil frutos)	40.369	47.691	18,14
Alho (Toneladas)	301	1.001	232,56
Arroz (Toneladas)	3.517	3.214	-8,62
Banana (Toneladas)	183.040	220.193	20,30
Batata - inglesa (1ª Safra) (Toneladas)	3.240	3.813	17,69
Batata - inglesa (2ª Safra) (Toneladas)	4.280	5.384	25,79
Cacau (Toneladas)	7.513	8.097	7,77
Café (em grão) (Toneladas)	539.752	708.417	31,25
Cana-de-açúcar (Toneladas)	4.954.209	4.733.860	-4,45
Coco-da-baía (Mil frutos)	149.049	149.770	0,48
Feijão (1ª Safra) (Toneladas)	5.157	5.098	-1,14
Feijão (2ª Safra) (Toneladas)	10.397	8.920	-14,21
Laranja (Toneladas)	14.979	17.973	19,99
Mandioca (Toneladas)	229.358	189.442	-17,40
Milho (1ª Safra) (Toneladas)	70.333	82.547	17,37
Pimenta-do-reino (Toneladas)	6.286	6.371	1,35

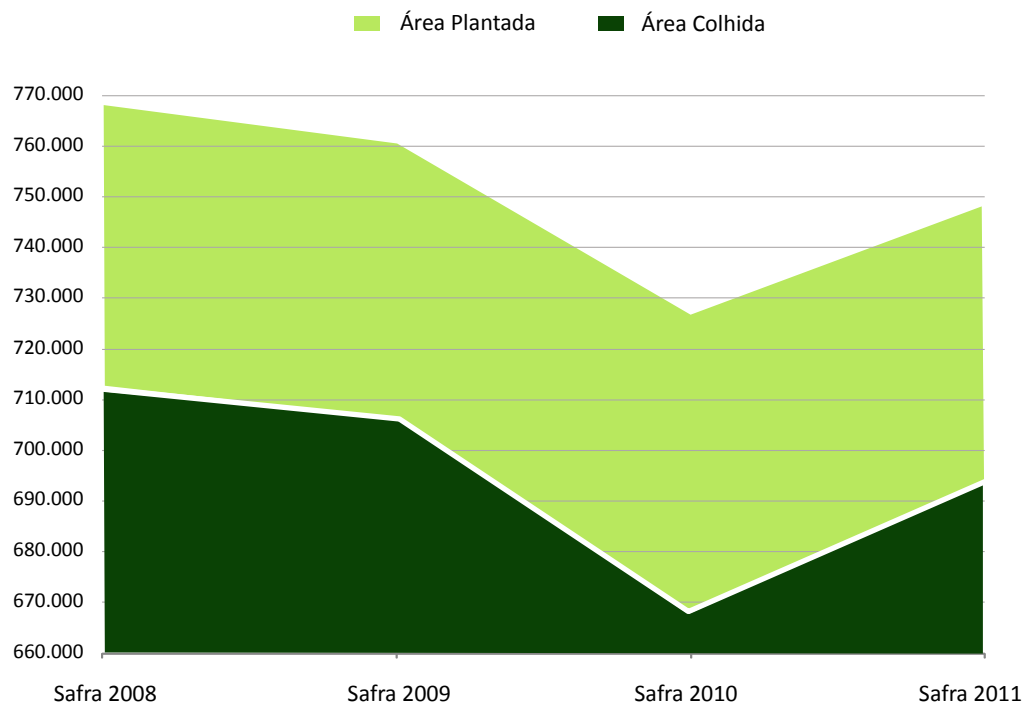
Fonte: Levantamento Sistemático da Produção Agrícola - IBGE
Elaboração: Coordenação de Estudos Econômicos/CEE - IJSN

Tabela 2 - Participação (%) da Produção do Espírito no Total do Brasil por Lavoura - Safra 2011

Produtos	Brasil	Espírito Santo	Participação (%)
Café (em grão) (Toneladas)	2.684.353	708.417	26,4
Pimenta-do-reino (Toneladas)	49.678	6.371	12,8
Coco-da-baía (Mil frutos)	1.860.697	149.770	8,0
Cacau (Toneladas)	243.664	8.097	3,3
Tomate (Toneladas)	4.103.435	133.987	3,3
Abacaxi (Mil frutos)	1.479.349	47.691	3,2
Banana (Toneladas)	7.090.619	220.193	3,1
Alho (Toneladas)	118.871	1.001	0,8
Mandioca (Toneladas)	26.285.837	189.442	0,7
Feijão (2ª Safra) (Toneladas)	1.267.644	8.920	0,7
Cana-de-açúcar (Toneladas)	682.171.766	4.733.860	0,7
Batata - inglesa (2ª Safra) (Toneladas)	1.165.100	5.384	0,5
Feijão (1ª Safra) (Toneladas)	1.982.892	5.098	0,3
Milho (1ª Safra) (Toneladas)	34.225.435	82.547	0,2
Batata - inglesa (1ª Safra) (Toneladas)	1.750.453	3.813	0,2
Laranja (Toneladas)	18.768.807	17.973	0,1
Arroz (Toneladas)	13.448.209	3.214	0,0

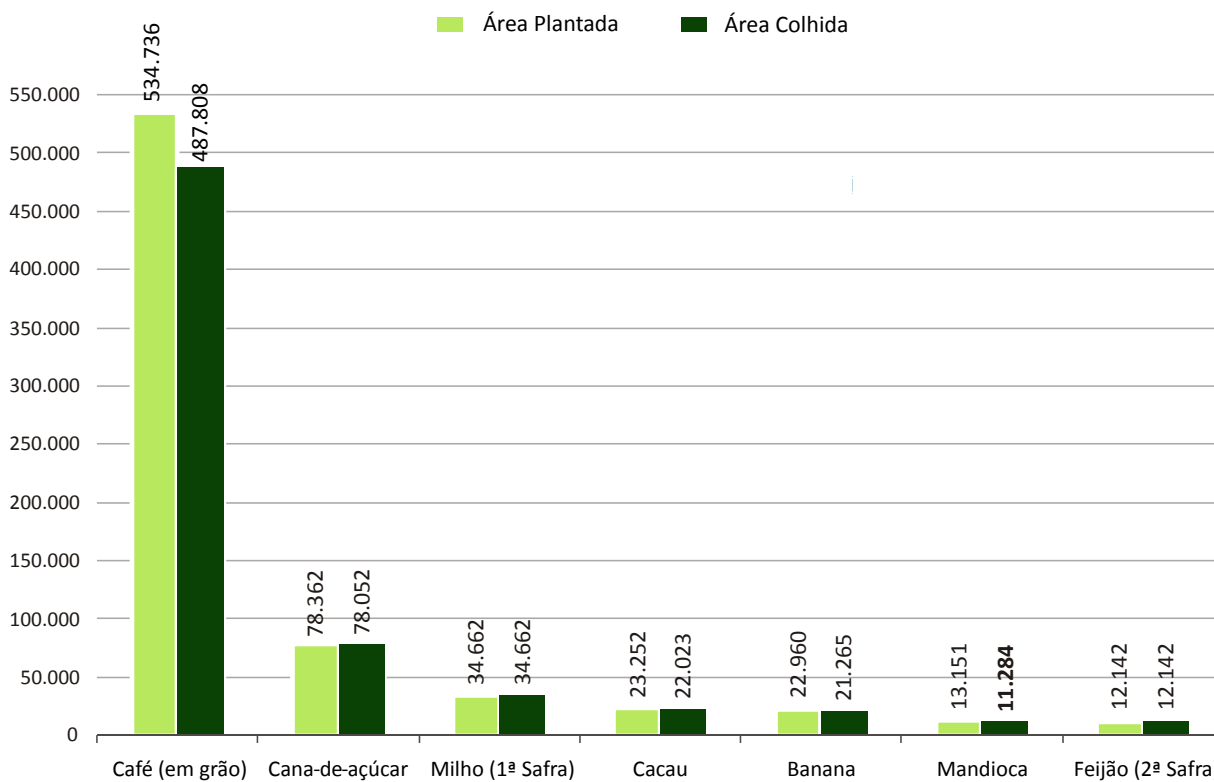
Fonte: Levantamento Sistemático da Produção Agrícola - IBGE
Elaboração: Coordenação de Estudos Econômicos/CEE - IJSN

Gráfico 1 – Evolução da Área Plantada e Área Colhida (hectares) segundo Ano de Safra



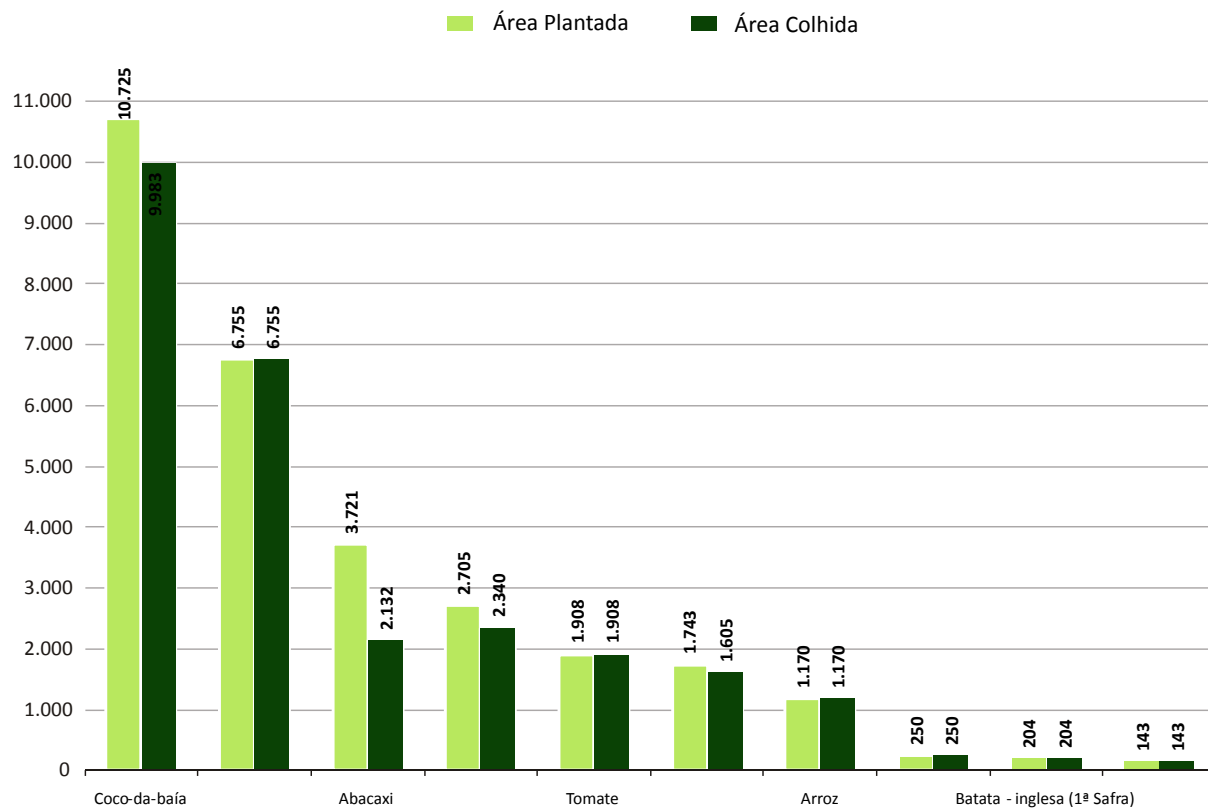
Fonte: Levantamento Sistemático da Produção Agrícola - IBGE
 Elaboração: Coordenação de Estudos Econômicos/CEE - IJSN

Gráfico 2 – Área Plantada e Área Colhida (hectares) por Produto - Safra 2011



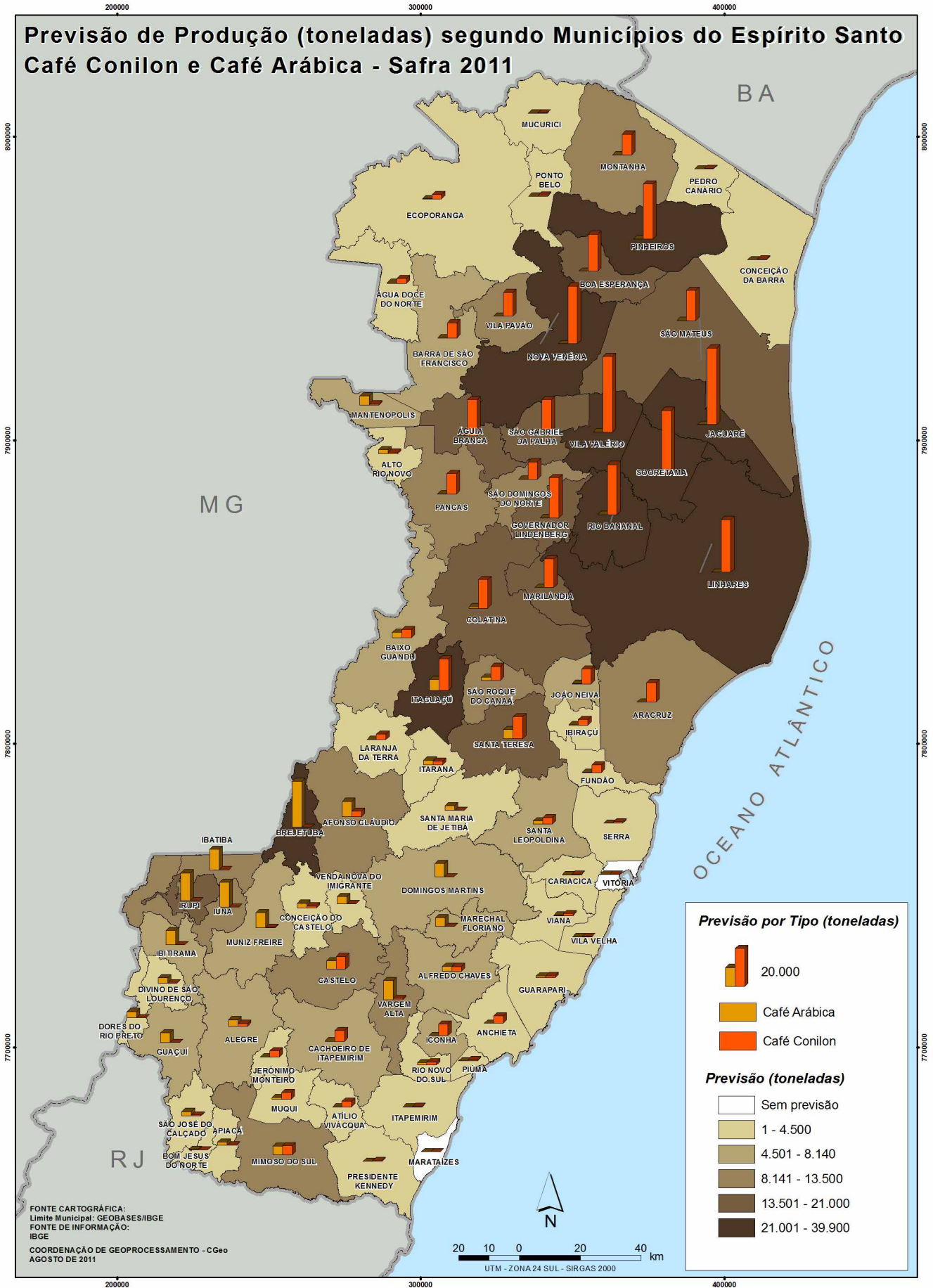
Fonte: Levantamento Sistemático da Produção Agrícola - IBGE
 Elaboração: Coordenação de Estudos Econômicos/CEE - IJSN

Gráfico 3 – Área Plantada e Área Colhida (hectares) por Produto - Safra 2011



Fonte: Levantamento Sistemático da Produção Agrícola - IBGE
Elaboração: Coordenação de Estudos Econômicos/CEE - IJSN

Previsão de Produção (toneladas) segundo Municípios do Espírito Santo Café Conilon e Café Arábica - Safra 2011



Coordenação Geral

Ana Paula Vitali Janes Vescovi
Diretora-presidente

Elaboração

Nádia Delarmelina
Coordenação de Estudos Econômicos (CEE) – IJSN

Revisão

Leonardo de Magalhães Leite
Coordenação de Estudos Econômicos (CEE) – IJSN

Editoração

Lastênio João scopel
Assessoria de Relacionamento Institucional – ARIN

Mapa

Carlos Eugênio Alves
Coordenação de Geoespacialização – IJSN