

## MERCADO VAREJISTA DE VEÍCULOS NOVOS – Junho/11

*Mercado varejista de veículos novos local apresentou crescimento de +14,3% nas vendas em comparações interanuais e taxa de crescimento acumulado de +8,6% em 2011 na comparação com 2010.*

Dados divulgados pela Federação Nacional de Distribuição de Veículos Automotores (FENABRAVE) apontam para um crescimento de +14,3% nas vendas de veículos novos no Espírito Santo em junho de 2011, em comparação com o mês de junho de 2010, o que significou um aumento de 1.178 novas unidades vendidas (Tabela 1 e Gráfico 1). Assim, no mês de junho de 2011 foram vendidos 9.393 novos veículos, sendo esse o terceiro maior resultado para o mês desde 2003 (Gráfico 2).

Nesse contexto, todos os segmentos analisados apresentaram expansão no volume de vendas, com destaque para o segmento de Ônibus, que registrou crescimento de +131,3%.

Nota-se ainda que o segmento de Automóveis continua como o responsável pela maior participação no total das vendas no mercado local varejista de veículos novos, com participação de 41,7%. O segundo e o terceiro lugares são ocupados, respecti-

vamente, pelos segmentos de Motos e de Comerciais leves (Gráfico 3).

De acordo com os resultados, ao longo de 2011 o Espírito Santo registrou uma taxa de crescimento de +8,6%, ou seja, quase 9% maior que aquela verificada para os meses de janeiro a junho de 2010, com destaque para o segmento de Ônibus (+57,4%). Para o Brasil, foi registrado crescimento de +10,0% ao longo do mesmo período.

Nota-se que as vendas de Motos seguem a tendência de crescimento na margem desde março de 2011. Por outro lado, observa-se uma desaceleração nas vendas de Automóveis, na passagem do mês de maio para o mês de junho desse ano, utilizando-se médias móveis trimestrais (Gráfico 4). Ao se comparar com o mesmo período do ano anterior, nota-se, tanto para o Brasil quanto para o Espírito Santo, o mesmo movimento de desaceleração das vendas na passagem do mês de maio para o mês de junho do ano corrente (Gráfico 5).

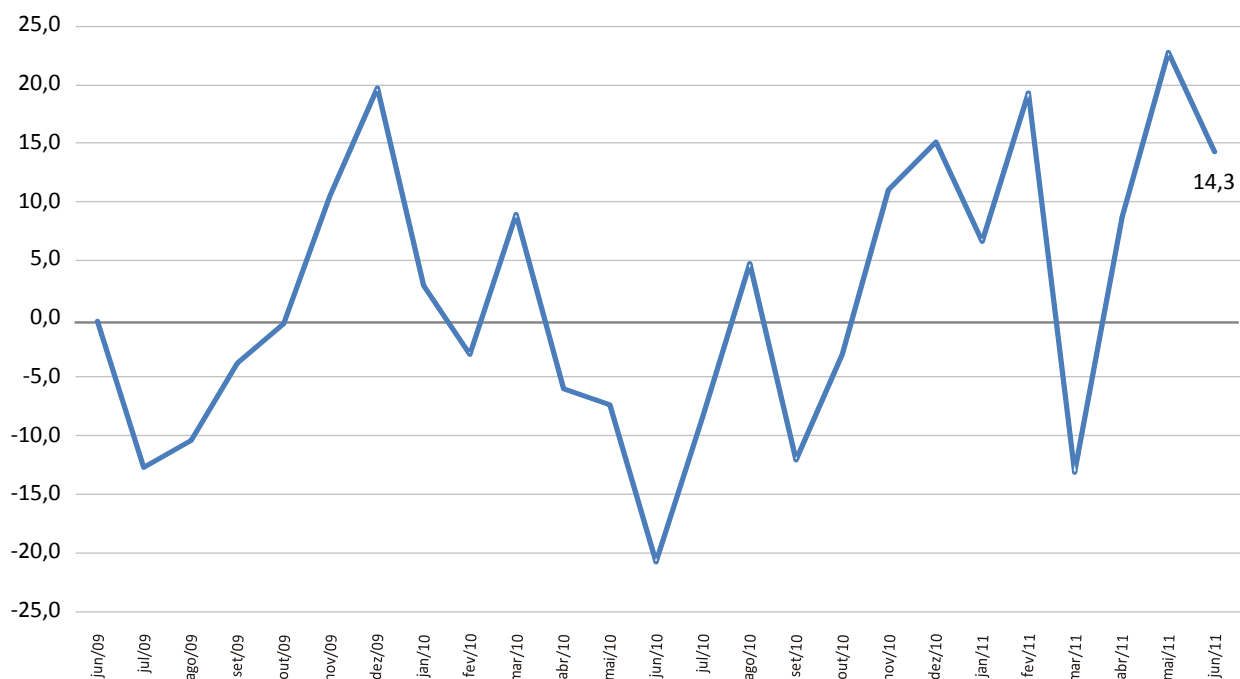
**Tabela 1 - Vendas de Veículos Novos no Varejo por Segmentos – Espírito Santo e Brasil**

Segmento	jun/10	jun/11	Varição (%)	Acumulado 2010	Acumulado 2011	Varição (%)
Autos (a)	3.314	3.914	18,1	23.869	25.133	5,3
Comerciais leves (b)	1.228	1.315	7,1	6.776	7.714	13,8
Soma (a+b)	4.542	5.229	15,1	30.645	32.847	7,2
Caminhões	387	449	16,0	1.933	2.466	27,6
Ônibus	16	37	131,3	312	491	57,4
Motos	3.270	3.678	12,5	17.910	19.380	8,2
<b>TOTAL ES</b>	<b>8.215</b>	<b>9.393</b>	<b>14,3</b>	<b>50.800</b>	<b>55.184</b>	<b>8,6</b>
<b>TOTAL BRASIL</b>	<b>407.486</b>	<b>470.971</b>	<b>15,6</b>	<b>2.445.926</b>	<b>2.691.701</b>	<b>10,0</b>

Fonte: FENABRAVE.

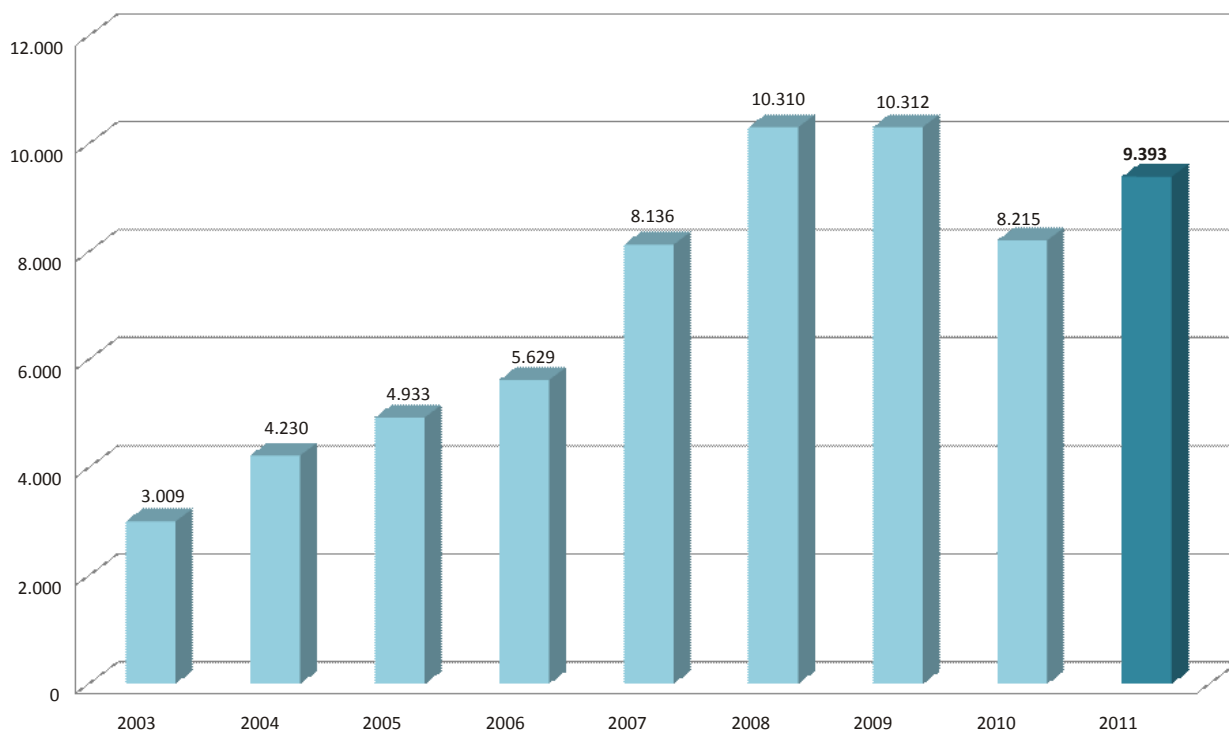
Elaboração: Coordenação de Estudos Econômicos (CEE) – IJSN.

**Gráfico 1 - Vendas de Veículos no Espírito Santo**  
**Varição (%) mensal comparada ao mesmo mês do ano anterior**



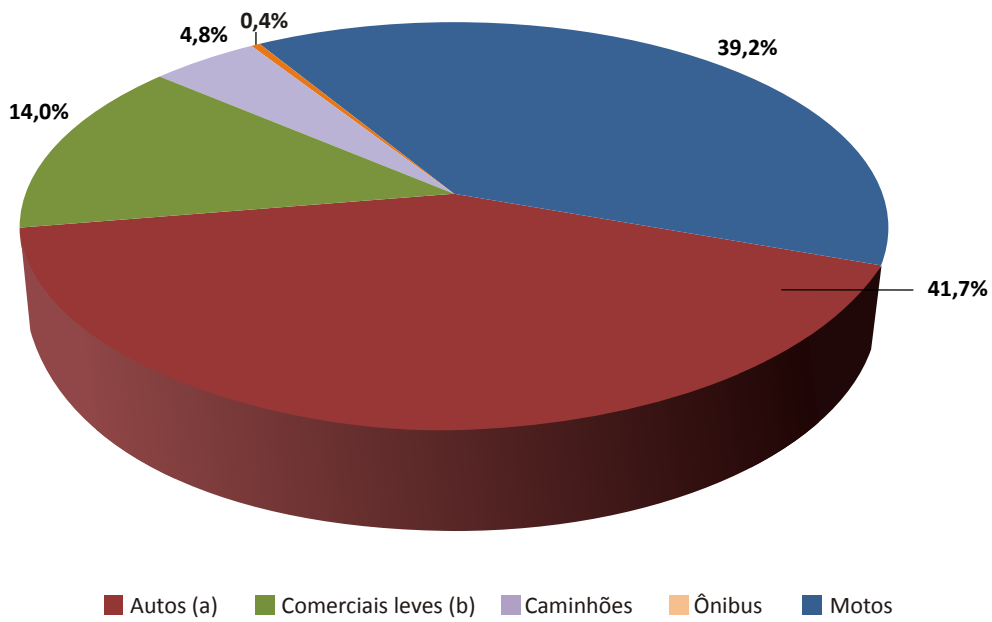
Fonte: FENABRAVE.  
 Elaboração: Coordenação de Estudos Econômicos (CEE) – IJSN.

**Gráfico 2 - Venda de Veículos no Espírito Santo**  
**(Mês de Junho)**



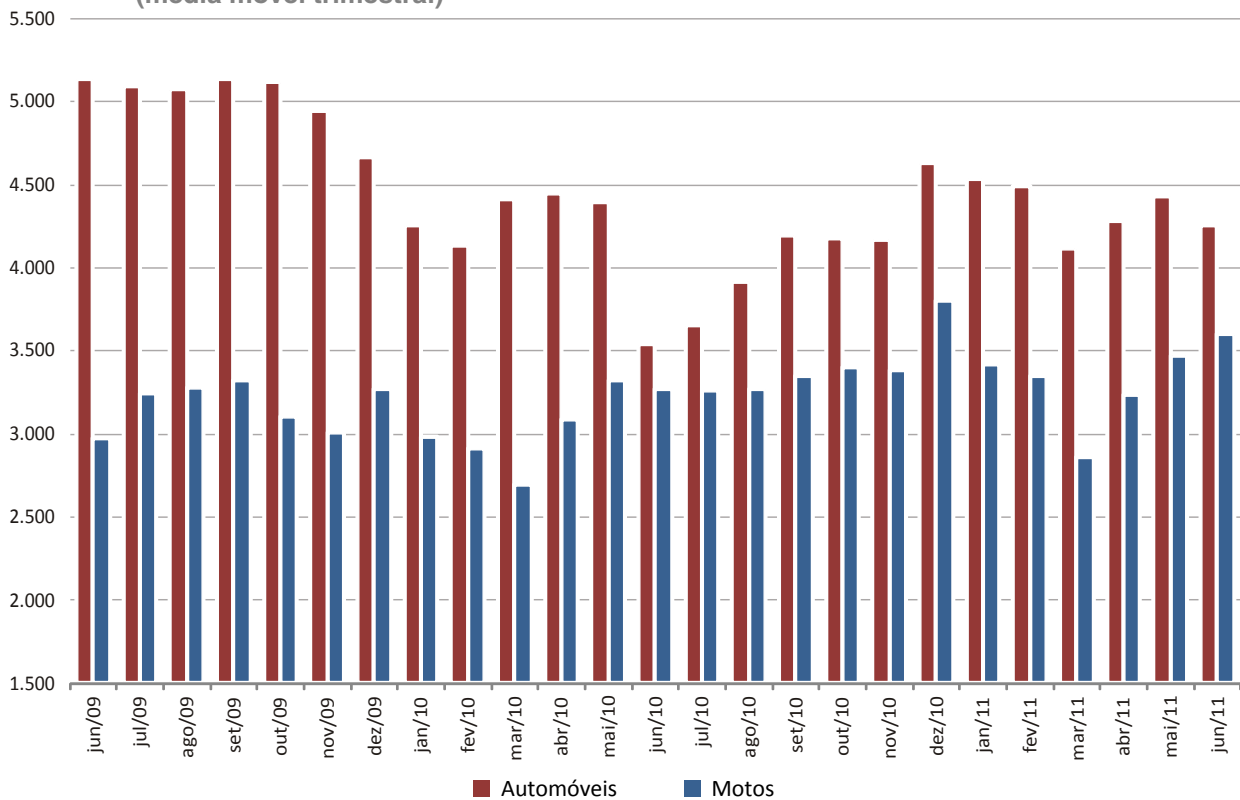
Fonte: FENABRAVE.  
 Elaboração: Coordenação de Estudos Econômicos (CEE) – IJSN.

**Gráfico 3 - Participação (%) das Vendas de Veículos Novos no Total do Espírito Santo por Segmento (Junho/2011)**



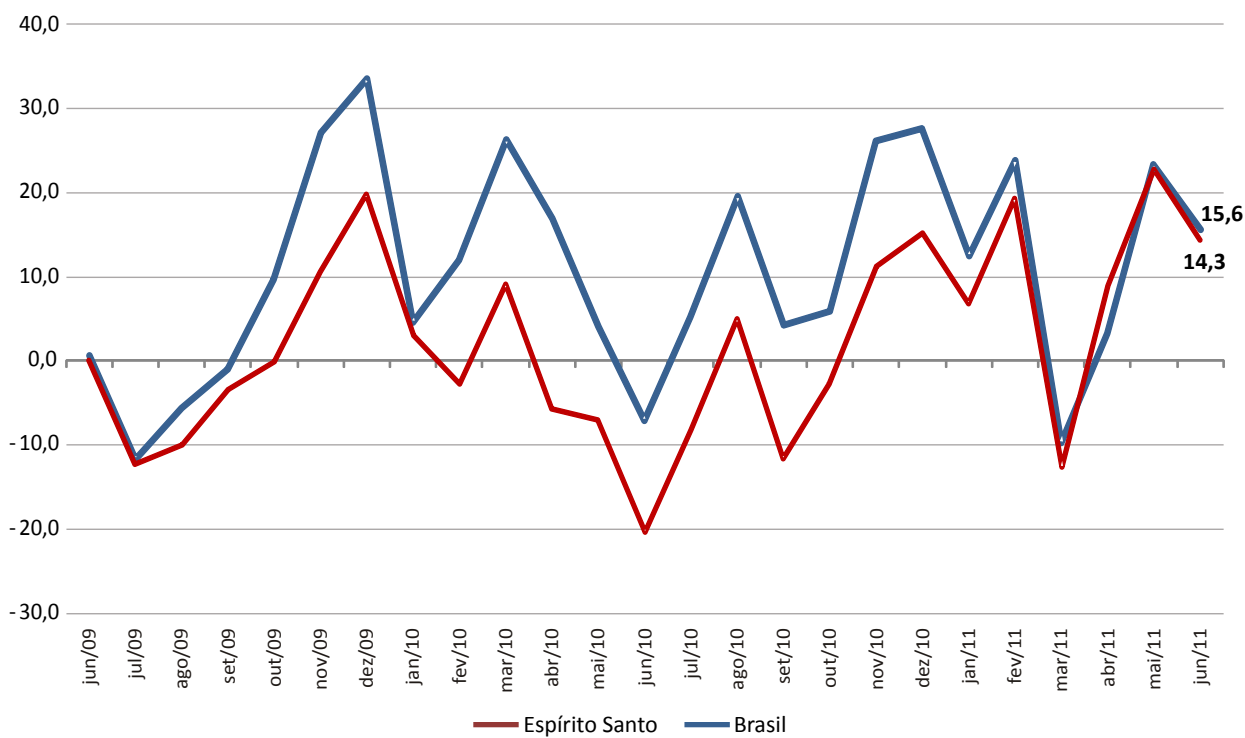
Fonte: FENABRAVE.  
Elaboração: Coordenação de Estudos Econômicos (CEE) – IJSN.

**Gráfico 4 - Evolução das Vendas de Veículos Novos no Espírito Santo – Unidades (média móvel trimestral)**



Fonte: FENABRAVE.  
Elaboração: Coordenação de Estudos Econômicos (CEE) – IJSN.

**Gráfico 5 - Vendas de Veículos no Espírito Santo e Brasil**  
 Variação (%) mensal comparada ao mesmo mês do ano anterior



Fonte: FENABRAVE.  
 Elaboração: Coordenação de Estudos Econômicos (CEE) – IJSN.

**Coordenação Geral**

Ana Paula Vitali Janes Vescovi  
Diretora-presidente

**Revisão**

Leonardo de Magalhães Leite  
Coordenação de Estudos Econômicos (CEE) – IJSN

**Elaboração**

Nádia Delarmelina  
Coordenação de Estudos Econômicos (CEE) – IJSN

**Editoração**

Lastênio João Scopel  
Assessoria de Relacionamento Institucional – ARIN