

Produção Industrial

Setembro/2022

Em setembro de 2022, a produção industrial capixaba apresentou queda de -2,2% na comparação com agosto de 2022, na série livre dos efeitos sazonais, e no acumulado do ano, a indústria caiu -4,9%.

De acordo com a Pesquisa Industrial Mensal – Produção Física (PIM-PF), elaborada pelo Instituto Brasileiro de Geografia e Estatística (IBGE)¹, em setembro de 2022 a produção industrial capixaba apresentou queda de -2,2%, no confronto com o mês imediatamente anterior, na série com ajuste sazonal, enquanto a indústria nacional apresentou retração de -0,7% no período. Com este resultado, o nível de produção da indústria estadual ocupou a nona posição no ranking das unidades da Federação (UFs) pesquisadas (Tabela 1 e Gráfico 1).

Na comparação interanual, o Espírito Santo se manteve em queda, atingindo -14,7% na produção industrial, ficando na última posição entre os estados pesquisados, com destaque para Mato Grosso (+37,5%) na primeira colocação, seguido por Amazonas (+13,7%) na segunda posição. Nessa comparação, a atividade de *Fabricação de produtos alimentícios* (-35,3%) foi a que apresentou maior retração no período, seguida por *Metalurgia* (-26,7%), *Indústria Extrativa* (-6,2%) e *Fabricação de produtos minerais não-metálicos* (-2,0%). A exceção foi a atividade de *Fabricação de celulose, papel e produtos de papel* (+13,4%) que apresentou o único resultado positivo na variação interanual (Tabela 1, Tabela 2, Gráfico 2 e Gráfico 4).

Ao se levar em consideração o peso das atividades na composição da taxa de crescimento do setor industrial capixaba, em relação a setembro do ano anterior, verifica-se um resultado negativo na Indústria Geral de -14,7 pontos percentuais (p.p.), sendo puxado principalmente pela *Fabricação de produtos alimentícios* que contribuiu com -8,6 p.p., seguido pela *Metalurgia* (-5,7 p.p.), pela *Indústria Extrativa* (segmento de minérios de ferro pelotizados ou sinterizados e óleos brutos de petróleo e gás natural) (-1,8 p.p.), e pela *Fabricação de produtos minerais não-metálicos* (-0,3 p.p.). A única atividade que apresentou resultado positivo nesta comparação foi a atividade de *Fabricação de celulose, papel e produtos de papel* (+1,6p.p.) (Tabela 3).

No acumulado do ano de 2022, comparado à igual período de 2021, a indústria capixaba apresentou resultado negativo de -4,9%. As principais atividades responsáveis por esse resultado foram: a *Indústria Extrativa* (-17,0%), a *Fabricação de produtos minerais não-metálicos* (-7,2%), a *Metalurgia* (-1,2%) e a *Fabricação de produtos alimentícios* (-0,8%). Entretanto, a atividade de *Fabricação de celulose, papel e produtos de papel* (+16,7%) registrou resultado positivo (Tabela 1 e Tabela 2).

Ao longo dos últimos 12 meses a indústria capixaba retraiu cerca de -4,2%, ficando a trás de onze UFs, enquanto para o Brasil a variação foi de -2,3%. Nessa comparação, no estado, as atividades que corroboraram para essa queda foram à *Indústria Extrativa* com -13,5%, a *Fabricação de produtos minerais não-metálicos* (-6,6%) e a *Fabricação de produtos alimentícios* (-2,7%). A *Indústria Extrativa*, tem sofrido sucessivas quedas que afetam diretamente o resultado total da indústria, principalmente pela importância do setor na economia capixaba. Esses resultados estão diretamente relacionados às recorrentes quedas da produção de petróleo e gás natural no Espírito Santo, segundo os dados da Agência Nacional do Petróleo (ANP)². Em sentido oposto, as atividades que apresentaram resultados positivos foram a *Fabricação de celulose, papel e produtos de papel* (+12,6%) e a *Metalurgia* (+0,6%) (Tabela 1, Tabela 2, Tabela 3, Gráfico 3 e Gráfico 4).

¹ IBGE – INSTITUTO BRASILEIRO DE GEOGRAFIA E ESTATÍSTICA. Indicadores IBGE. Pesquisa Industrial Mensal – Produção Física, novembro de 2022.

² ANP - AGÊNCIA NACIONAL DO PETRÓLEO, GÁS NATURAL E BIOCOMBUSTÍVEIS.

Tabela 1

Produção Industrial | Setembro /2022

Indicadores Regionais de Produção Industrial Brasil e Unidades da Federação Setembro/2022

Atividades	Taxa de Variação (%)			
	Com Ajuste Sazonal	Sem Ajuste Sazonal		
	Set22/ Ago22	Set22/ Set21	Acumulado no ano*	Acumulado 12 meses**
Brasil	-0,7	0,4	-1,1	-2,3
Nordeste	0,6	3,4	0,9	-2,6
Amazonas	-2,9	13,7	4,8	1,2
Pará	-3,7	-13,4	-8,8	-8,4
Ceará	3,7	2,5	-3,7	-6,6
Pernambuco	2,0	1,7	-2,9	-3,9
Bahia	-1,3	-3,0	5,6	0,6
Minas Gerais	-1,7	-3,6	-2,3	-2,3
Espírito Santo	-2,2	-14,7	-4,9	-4,2
Rio de Janeiro	-1,1	4,4	3,9	4,5
São Paulo	-3,3	0,2	-1,5	-3,4
Paraná	-4,3	-8,0	-1,8	-1,6
Santa Catarina	-5,1	-6,2	-3,9	-5,1
Rio Grande do Sul	-0,2	4,7	1,7	0,9
Mato Grosso	-0,4	37,5	25,7	23,2
Goiás	-2,9	-0,6	1,4	0,7

Fonte: Pesquisa Industrial Mensal - Produção Física – PIM-PF/IBGE

Elaboração: Coordenação de Estudos Econômicos – CEE/IJSN

*Base igual período do ano anterior

**Base igual período anterior

Tabela 2

Produção Industrial | Setembro /2022

Produção Industrial Brasil e Espírito Santo Variação (%) – Setembro/2022

Atividades	Taxa de Variação (%) – Sem Ajuste Sazonal		
	Set22/ Set21	Acumulado no ano*	Acumulado 12 meses**
Brasil			
Indústria Geral	0,4	-1,1	-2,3
Indústria Extrativa	-5,7	-4,0	-2,9
Indústria de Transformação	1,2	-0,7	-2,2
Fabricação de produtos alimentícios	-0,1	0,7	-1,9
Fabricação de celulose, papel e produtos de papel	6,6	3,5	3,5
Fabricação de produtos de minerais não metálicos	-3,9	-4,6	-4,2
Metalurgia	-10,3	-5,8	-5,5
Espírito Santo			
Indústria Geral	-14,7	-4,9	-4,2
Indústria Extrativa	-6,2	-17,0	-13,5
Indústria de Transformação	-18,1	0,8	0,3
Fabricação de produtos alimentícios	-35,3	-0,8	-2,7
Fabricação de celulose, papel e produtos de papel	13,4	16,7	12,6
Fabricação de produtos de minerais não metálicos	-2,0	-7,2	-6,6
Metalurgia	-26,7	-1,2	0,6

Fonte: Pesquisa Industrial Mensal - Produção Física – PIM-PF/IBGE

Elaboração: Coordenação de Estudos Econômicos – CEE/IJSN

*Base igual período do ano anterior

**Base igual período anterior



Produção Industrial | Setembro/2022

Resenha de Conjuntura | IJSN | Ano XV | Número 94 | Divulgação: Nov/2022

Tabela 3

Produção Industrial | Setembro /2022

Composição da variação da Indústria Geral

Espírito Santo

Pontos Percentuais – Setembro/2022

Atividades	Sem Ajuste Sazonal		
	Set22/ Set21	Acumulado no ano*	Acumulado 12 meses**
Indústria Geral	-14,7	-4,9	-4,2
Indústria Extrativa	-1,8	-5,5	-4,4
Fabricação de produtos alimentícios	-8,6	-0,2	-0,5
Fabricação de celulose, papel e produtos de papel	1,6	2,1	1,6
Fabricação de produtos de minerais não metálicos	-0,3	-1,1	-1,0
Metalurgia	-5,7	-0,3	0,1

Fonte: Pesquisa Industrial Mensal - Produção Física – PIM-PF/IBGE

Elaboração: Coordenação de Estudos Econômicos – CEE/IJSN

*Base igual período do ano anterior

**Base igual período anterior

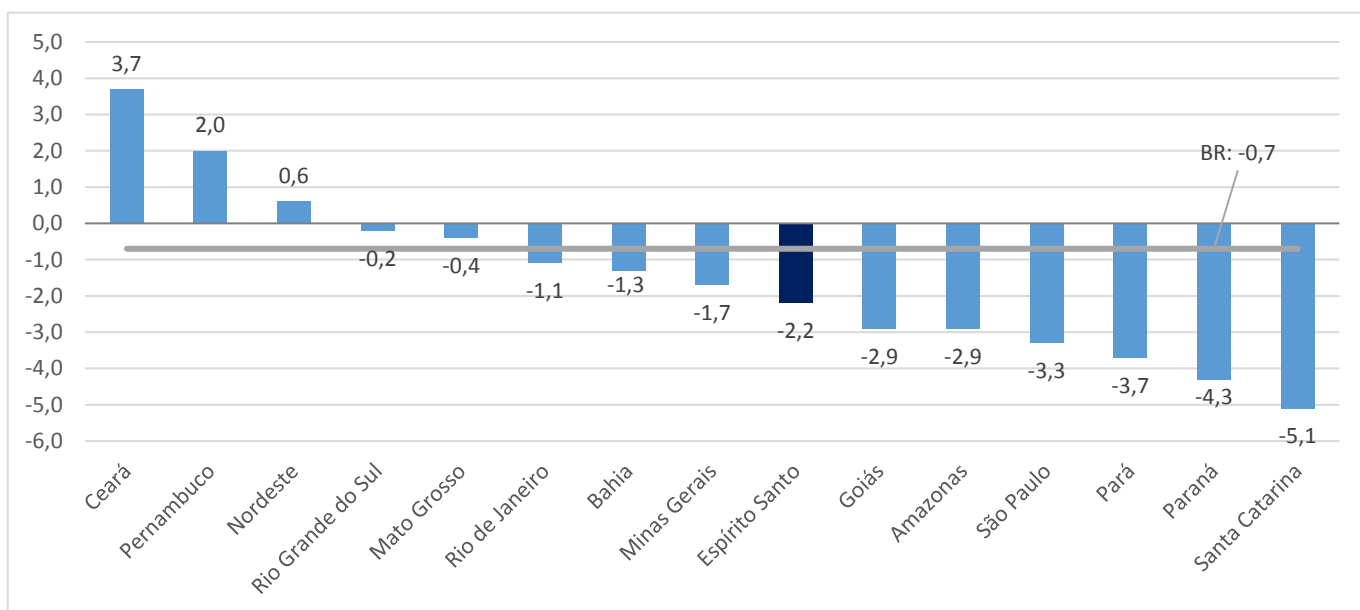
Gráfico 1

Produção Industrial | Setembro /2022

Produção Industrial

Brasil e Unidades da Federação

Variação (%) Set22/ Ago22 – com ajuste sazonal



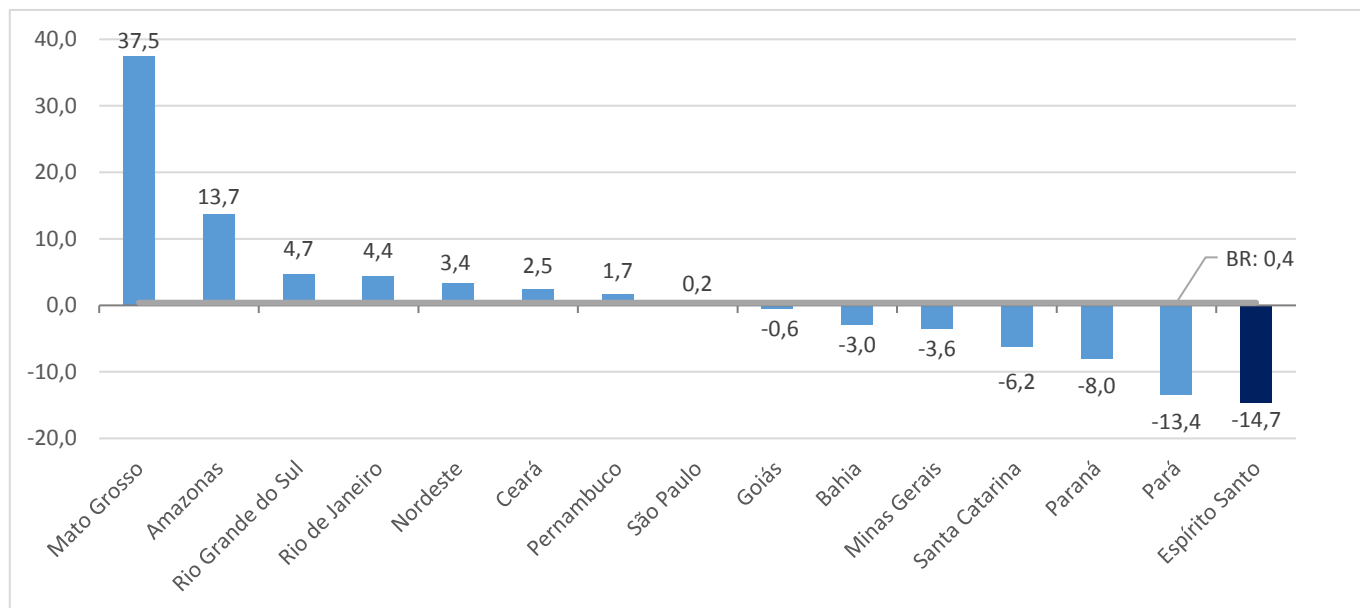
Fonte: Pesquisa Industrial Mensal - Produção Física – PIM-PF/IBGE

Elaboração: Coordenação de Estudos Econômicos – CEE/IJSN

Gráfico 2

Produção Industrial | Setembro /2022

Produção Industrial Brasil e Unidades da Federação Variação (%) Set22/ Set21

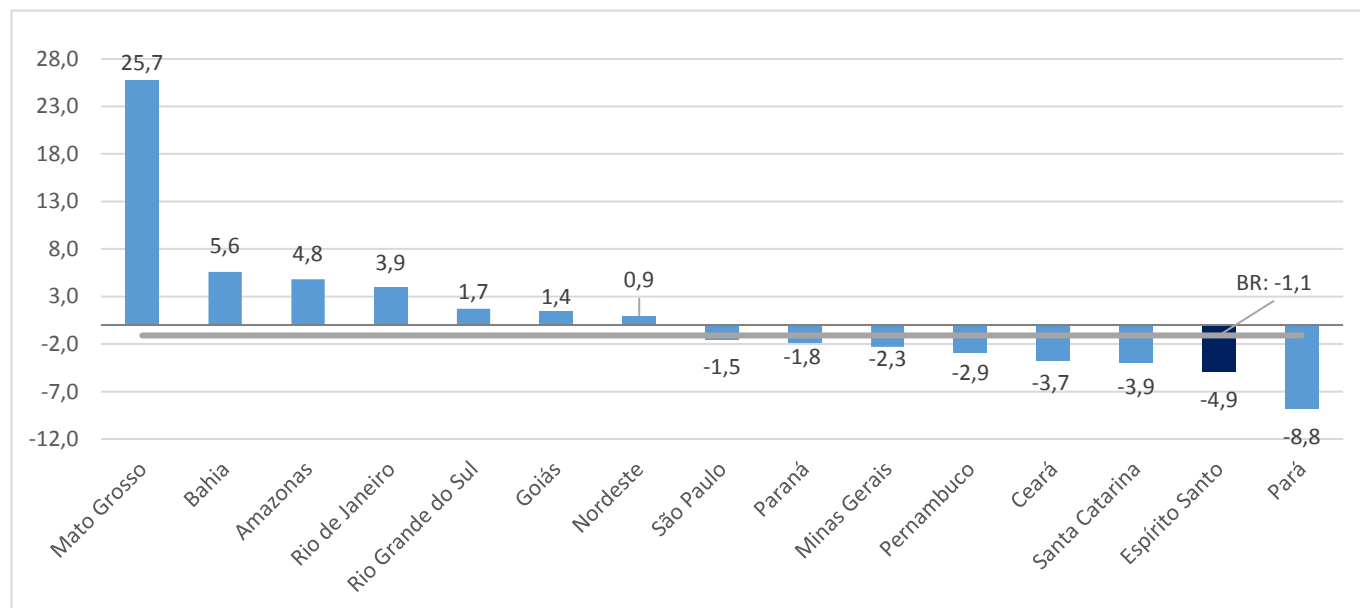


Fonte: Pesquisa Industrial Mensal - Produção Física – PIM-PF/IBGE
Elaboração: Coordenação de Estudos Econômicos – CEE/IJSN

Gráfico 3

Produção Industrial | Setembro /2022

Produção Industrial Brasil e Unidades da Federação Variação (%) acumulado no ano*



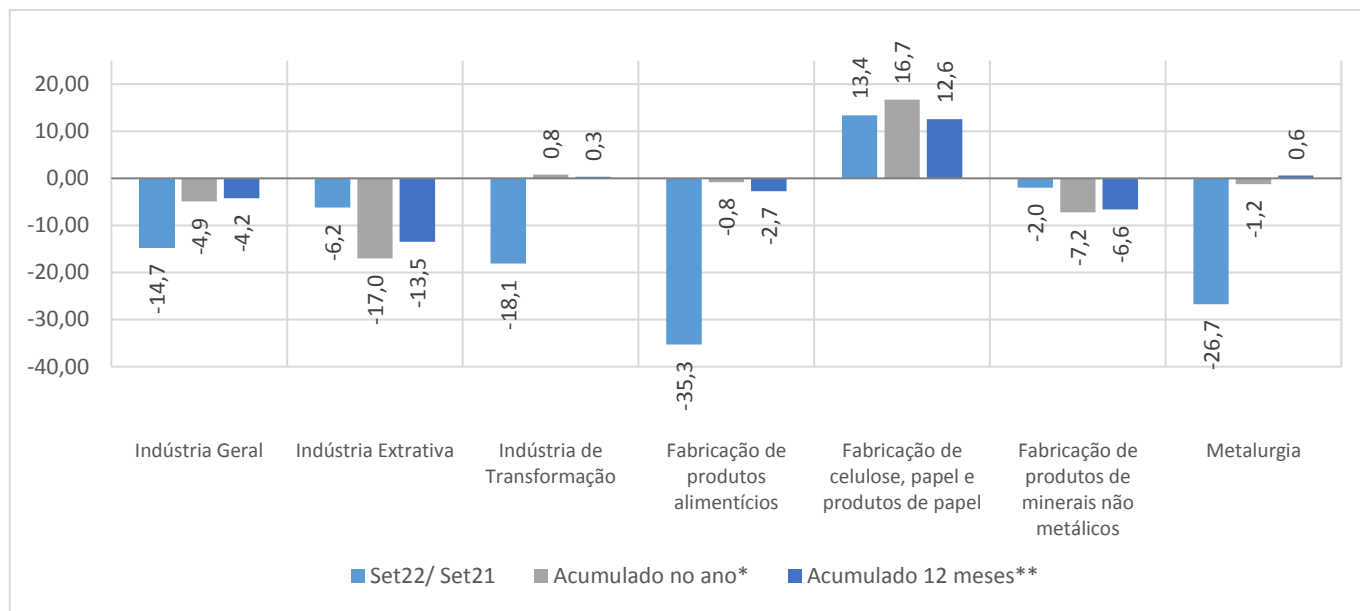
Fonte: Pesquisa Industrial Mensal - Produção Física – PIM-PF/IBGE
Elaboração: Coordenação de Estudos Econômicos – CEE/IJSN

*Base: igual período anterior

Gráfico 4

Produção Industrial | Setembro /2022

Produção Industrial por Atividades Espírito Santo Variação (%)



Fonte: Pesquisa Industrial Mensal - Produção Física – PIM-PF/IBGE

Elaboração: Coordenação de Estudos Econômicos – CEE/IJSN

*Base igual período do ano anterior

**Base igual período anterior