

Serviços

Setembro/2022

O volume de serviços¹ no Espírito Santo cresceu +10,4% na comparação interanual. Já contra o mês imediatamente anterior houve aumento de +2,2%.

De acordo com a Pesquisa Mensal de Serviços (PMS), elaborada pelo Instituto Brasileiro de Geografia e Estatística (IBGE), em setembro de 2022, o volume de serviços no Espírito Santo avançou +2,2%, frente ao mês imediatamente anterior, na série dessazonalizada. Com isso, o estado teve desempenho superior ao do Brasil (+0,9%) e obteve o oitavo melhor entre as Unidades da Federação (UFs), empatado com o Pará. Já na comparação interanual, houve crescimento de +10,4%, conferindo ao Espírito Santo a décima terceira colocação entre as UFs, permanecendo acima da média do país (+9,7%). Assim, o setor registrou o vigésimo resultado positivo consecutivo, no comparativo com mesmo mês do ano anterior, apresentando expansão em todas as cinco atividades pesquisadas no território capixaba (Tabela 1, Gráfico 1 e Gráfico 2).

Entre os segmentos investigados no estado, na comparação interanual, o acréscimo mais expressivo ocorreu em *Outros serviços* (+22,6%), seguido por *Serviços de informação e comunicação* (+11,4%). Na sequência, aparecem *Transportes, serviços auxiliares aos transportes e correio* (+10,5%), que possui o maior peso na estrutura de serviços do estado; *Serviços prestados às famílias* (+5,9%); e *Serviços profissionais, administrativos e complementares* (+5,8%) (Tabela 1, Gráfico 2 e Gráfico 3).

No acumulado no ano, o volume de serviços no Espírito Santo aumentou +9,4%, superando a performance nacional (+8,6%). Já no acumulado nos últimos 12 meses, o volume de serviços no estado alcançou +9,3%, acima da média do Brasil de +8,9% (Tabela 1, Gráfico 1, Gráfico 3 e Gráfico 4).

Por sua vez, a receita nominal de serviços no Espírito Santo expandiu +17,6%, na comparação interanual. Setorialmente, houve elevação em todas as cinco atividades averiguadas: *Outros serviços* (+36,2%); *Transportes, serviços auxiliares aos transportes e correio* (+19,2%); *Serviços profissionais, administrativos e complementares* (+13,4%); *Serviços, prestados às famílias* (+13,1%); e *Serviços de informação e comunicação* (+11,6%). No acumulado no ano, a receita nominal de serviços aumentou de +18,7%, enquanto no acumulado em 12 meses o incremento foi de 18,2%. Em todas as medidas de desempenho, a receita nominal cresceu em magnitude consideravelmente superior ao volume de vendas, evidenciando o impacto da inflação elevada sobre o setor de serviços capixaba. A exceção ocorreu no resultado da comparação interanual de *Serviços de informação e comunicação*, em que o descolamento entre receita nominal e volume de vendas foi sutil (Tabela 2 e Gráfico 4).

O volume das atividades turísticas, medido pelo Índice de Atividades Turísticas – IATUR², caiu -5,7% no confronto com o mês imediatamente anterior, na série com ajuste sazonal, ao passo que na comparação interanual houve alta de +4,7%. Já no acumulado no ano e no acumulado em 12 meses, os avanços foram, respectivamente, de +33,6% e +33,0%. Para as mesmas bases de comparação, a receita nominal das atividades turísticas apresentou variações de -1,8% frente ao mês imediatamente anterior, +25,0% na comparação interanual, +54,9% no acumulado no ano e +53,1% no acumulado em 12 meses (Gráfico 5).

¹ O IBGE a partir do mês de outubro de 2015 passou a divulgar a série de volume de serviços com intuito de fornecer informações sobre o desempenho real do setor, ou seja, sem a influência dos preços sobre a atividade. A metodologia do indicador pode ser encontrada em: <http://migre.me/s9nKA>

² O IATUR é calculado a partir de um grupamento especial das atividades abrangidas pela PMS.

Tabela 1

Serviços | Set/2022

Volume de Serviços
Brasil e Espírito Santo
Variação (%) – Setembro/2022

Atividades	Interanual*	Acumulado no ano*	Acumulado 12 meses**
Brasil			
Total	9,7	8,6	8,9
1. Serviços prestados às famílias	17,8	30,3	28,2
2. Serviços de informação e comunicação	6,0	3,2	4,8
3. Serviços profissionais, administrativos e complementares	6,9	7,6	7,3
4. Transportes, serviços auxiliares aos transportes e correio	15,3	14,1	13,9
5. Outros serviços	2,6	-4,1	-4,2
Espírito Santo			
Total	10,4	9,4	9,3
1. Serviços prestados às famílias	5,9	29,3	28,4
2. Serviços de informação e comunicação	11,4	-0,5	-0,7
3. Serviços profissionais, administrativos e complementares	5,8	10,7	10,4
4. Transportes, serviços auxiliares aos transportes e correio	10,5	10,7	11,1
5. Outros serviços	22,6	14,2	10,7

Fonte: Pesquisa Mensal de Serviços – PMS/IBGE

Elaboração: Coordenação de Estudos Econômicos – CEE/IJSN

*Base igual período do ano anterior

**Base igual período anterior

Tabela 2

Serviços | Set/2022

Receita Nominal de Serviços
Brasil e Espírito Santo
Variação (%) – Setembro/2022

Atividades	Interanual*	Acumulado no ano*	Acumulado 12 meses**
Brasil			
Total	16,5	16,5	16,2
1. Serviços prestados às famílias	28,8	39,4	36,0
2. Serviços de informação e comunicação	5,8	6,8	8,3
3. Serviços profissionais, administrativos e complementares	15,1	15,1	14,3
4. Transportes, serviços auxiliares aos transportes e correio	25,1	25,1	24,2
5. Outros serviços	11,9	3,4	2,5
Espírito Santo			
Total	17,6	18,7	18,2
1. Serviços prestados às famílias	13,1	38,9	38,0
2. Serviços de informação e comunicação	11,6	5,9	5,8
3. Serviços profissionais, administrativos e complementares	13,4	17,8	17,4
4. Transportes, serviços auxiliares aos transportes e correio	19,2	20,3	20,2
5. Outros serviços	36,2	25,0	20,1

Fonte: Pesquisa Mensal de Serviços – PMS/IBGE

Elaboração: Coordenação de Estudos Econômicos – CEE/IJSN

*Base igual período do ano anterior

**Base igual período anterior



Serviços | Setembro/2022

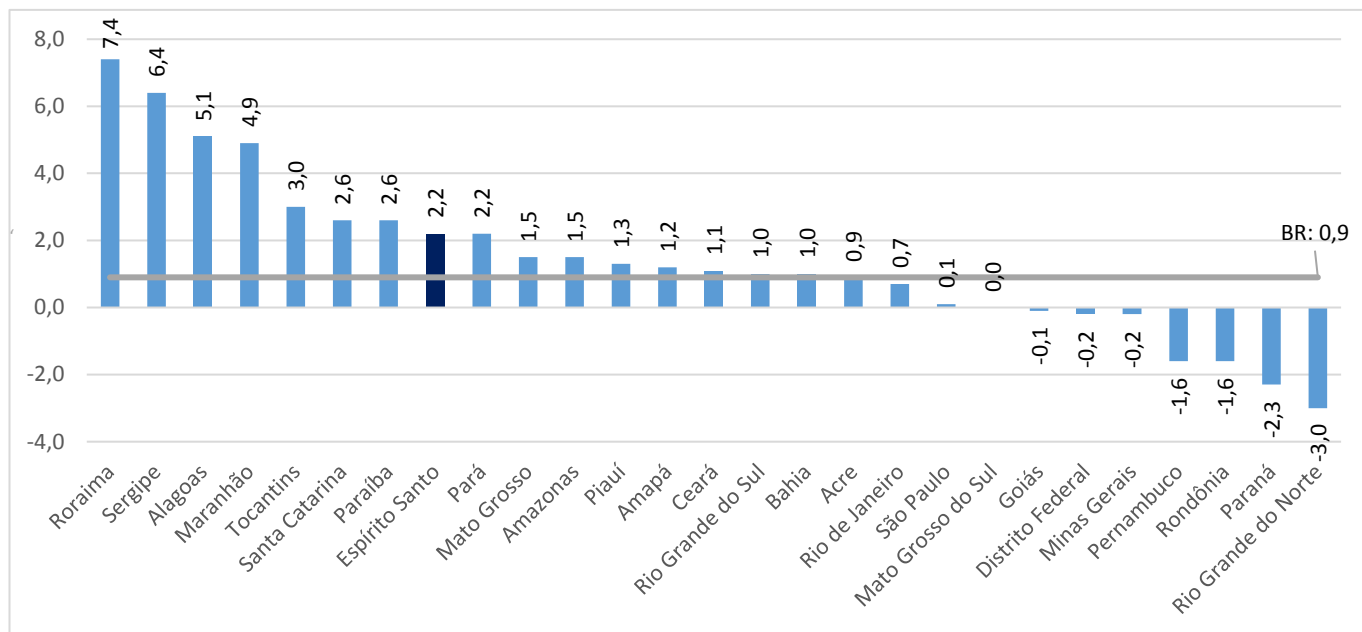
Resenha de Conjuntura | IJSN | Ano XV | Número 98 | Divulgação: Nov/2022

Gráfico 1

Serviços | Set/2022

Volume de Serviços Brasil e Unidades da Federação

Variação (%) Setembro22/ Agosto22– com ajuste sazonal



Fonte: Pesquisa Mensal de Serviços – PMS/IBGE

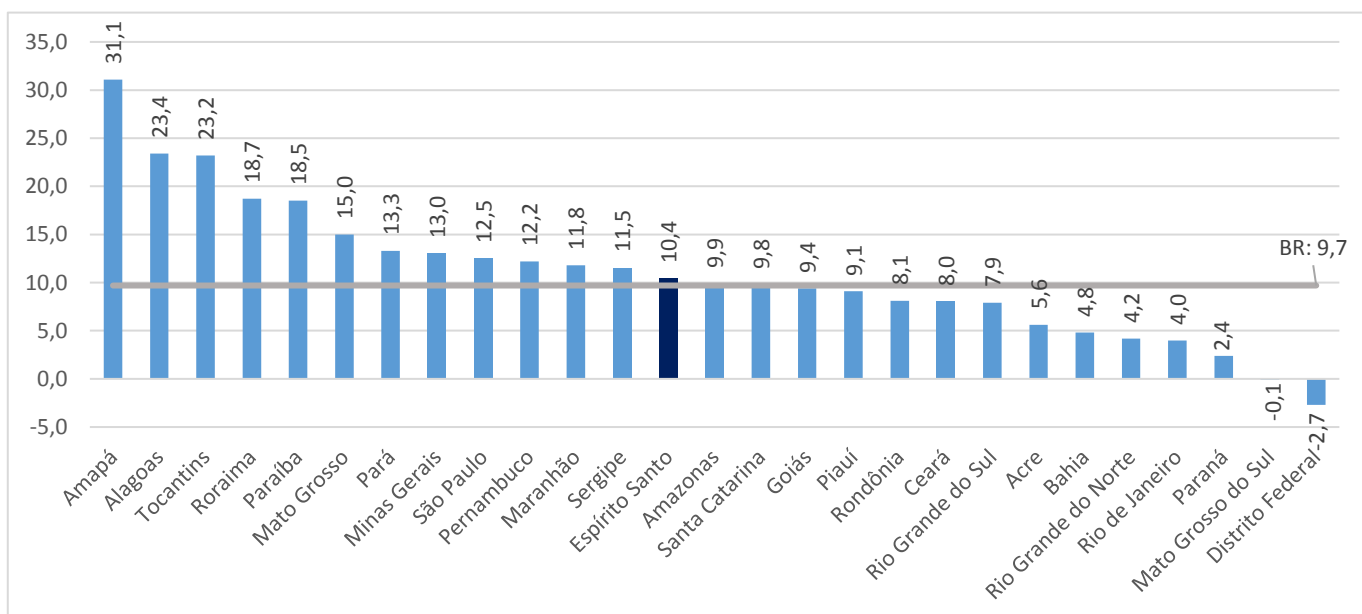
Elaboração: Coordenação de Estudos Econômicos – CEE/IJSN

Gráfico 2

Serviços | Set/2022

Receita Nominal de Serviços Espírito Santo

Variação (%) Setembro22/Setembro21



Fonte: Pesquisa Mensal de Serviços – PMS/IBGE

Elaboração: Coordenação de Estudos Econômicos – CEE/IJSN



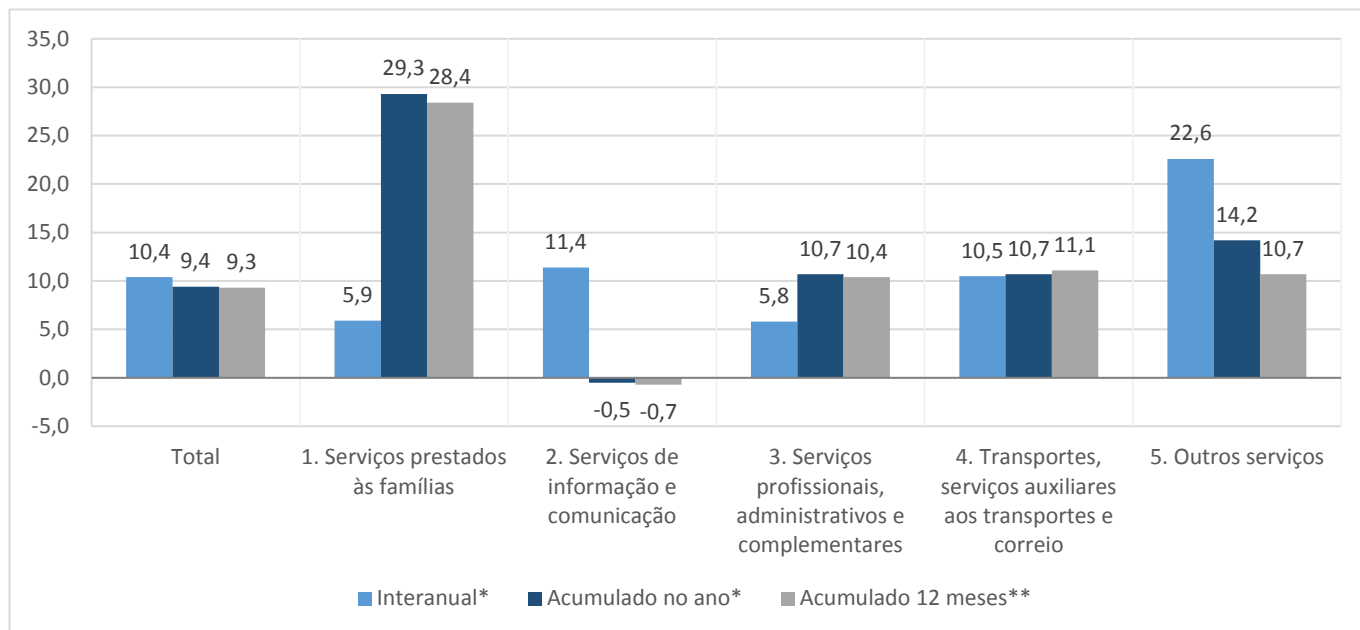
Serviços | Setembro/2022

Resenha de Conjuntura | IJSN | Ano XV | Número 98 | Divulgação: Nov/2022

Gráfico 3

Serviços | Set/2022

Volume de Serviços Atividades de Serviços – Espírito Santo Variação (%) – Setembro/2022

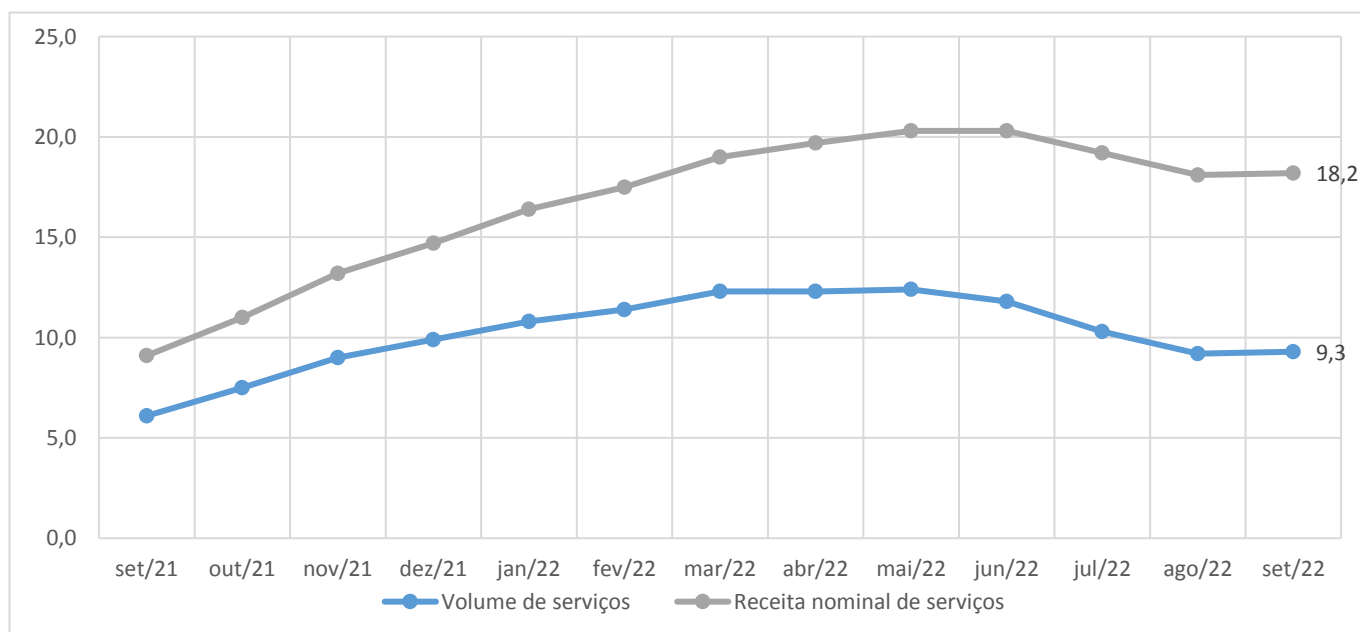


Fonte: Pesquisa Mensal de Serviços – PMS/IBGE
Elaboração: Coordenação de Estudos Econômicos – CEE/IJSN

Gráfico 4

Serviços | Set/2022

Volume de Serviços e da Receita Nominal de Serviços Espírito Santo Variação (%) Acumulada em 12 Meses



Fonte: Pesquisa Mensal de Serviços – PMS/IBGE
Elaboração: Coordenação de Estudos Econômicos – CEE/IJSN
*Base igual período do ano anterior



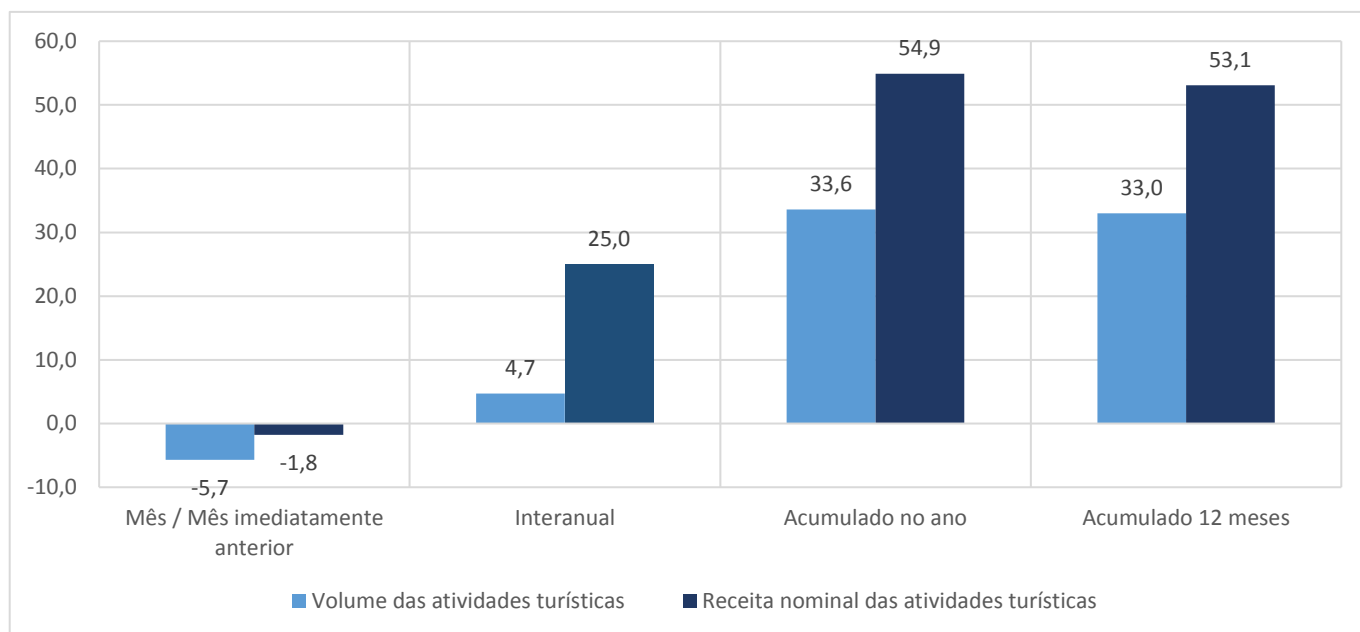
Gráfico 5

Serviços | Set/2022

Varição (%) do Índice de Atividades Turísticas – IATUR

Espírito Santo

Varição (%) – Setembro/2022



Fonte: IBGE – Pesquisa Mensal de Serviços

Elaboração: Coordenação de Estudos Econômicos – CEE/IJSN

*Base igual período anterior

**Base igual período do ano anterior