

# Produção Industrial

## Setembro/2021

*Em setembro de 2021, a produção industrial capixaba, apresentou crescimento de +0,2% na comparação a agosto de 2021, na série livre dos efeitos sazonais. Já no acumulado do ano, a indústria cresceu +8,5%.*

De acordo com a Pesquisa Industrial Mensal – Produção Física (PIM-PF), elaborada pelo Instituto Brasileiro de Geografia e Estatística (IBGE)<sup>1</sup>, em setembro de 2021 a produção industrial capixaba apresentou crescimento de +0,2%, no confronto com o mês imediatamente anterior, na série com ajuste sazonal, apontando um resultado positivo para a produção capixaba. Assim, o estado alcançou a sexta posição no ranking das unidades da Federação (UF's), enquanto a média nacional apresentou retração de -0,4% (Tabela 1 e Gráfico 1).

Na comparação interanual, o Espírito Santo apresentou ligeira queda de -0,2% na produção industrial, alcançando a quinta posição entre os estados pesquisados. Neste período, três das cinco atividades industriais capixabas apresentaram resultados positivos. Na comparação com setembro de 2020, a atividade de *Fabricação de celulose, papel e produtos de papel* (+42,7%) apresentou o melhor desempenho, seguido da *Metalurgia* (+22,7%) e da *Fabricação de produtos alimentícios* (+16,1%). No entanto, as atividades da *Indústria Extrativa* (-26,5%) e *Fabricação de produtos minerais não metálicos* (-4,6%) contribuíram negativamente na variação interanual. Cabe ressaltar que os resultados positivos elevados, foram influenciados em grande medida, pela baixa base de comparação no mesmo período do ano anterior, já que o setor industrial foi pressionado pelas medidas de isolamento social, por conta da pandemia da COVID-19, naquela época (Tabela 1, Tabela 2, Gráfico 2 e Gráfico 4).

Ao se levar em consideração o peso das atividades no setor industrial estadual na composição da taxa, em comparação com setembro do ano anterior, verifica-se um resultado negativo na Indústria Geral em -0,2%. Esse resultado foi puxado principalmente pela *Indústria Extrativa* (segmento de minérios de ferro pelotizados ou sinterizados e óleos brutos de petróleo e gás natural) (-10,4 pontos percentuais (p.p.), e da *Fabricação de produtos minerais não-metálicos* (-0,7 p.p.). As atividades da pesquisa que apresentaram variação positiva na comparação interanual foram: *Metalurgia* (+4,0 p.p.), seguida da *Fabricação de celulose, papel e produtos de papel* (+3,5 p.p.) e da *Fabricação de produtos alimentícios* (+3,4 p.p.) (Tabela 3).

Ao longo dos últimos 12 meses a indústria capixaba cresceu +5,5%, ficando à frente de sete UF's, enquanto no Brasil a variação foi de +6,4%. Nessa comparação, as atividades que corroboraram para esse resultado foram a *Fabricação de celulose, papel e produtos de papel* (+36,9%), *Fabricação de produtos minerais não-metálicos* (+24,5%), *Metalurgia* (+23,9%) e *Fabricação de produtos alimentícios* (+9,0%), que mostraram resultados positivos no período. Dentre as atividades, o resultado negativo correspondeu basicamente à *Indústria Extrativa* com -17,5%. A *Indústria Extrativa*, apresentou o impacto mais expressivo para o resultado da composição da Taxa de Crescimento da Indústria Geral no Espírito Santo, com -7,3 p.p., que reflete as recorrentes quedas da produção no setor de petróleo e gás natural, que no acumulado do ano atingiu uma redução de -13,7%. Ao mesmo tempo a produção de minério de ferro (*pellets*) também refletiu negativamente, com retração de -12,1% no acumulado do ano, em relação ao ano anterior. Segundo relatório de Produção e Vendas do terceiro Trimestre de 2021, a mineradora Vale, decidiu converter as usinas de pelotização de Tubarão 1 & 2 para usinas de briquetagem. Neste sentido, as usinas 1 e 2 não estarão mais produzindo minério de ferro (*pellets*), impactando no total da produção industrial do estado. Entretanto, um novo produto será inserido na cadeia produtiva capixaba. A Vale desenvolveu um produto aglomerado a frio, chamado briquetes de minério de ferro, um produto aglomerado produzido a partir de pellet feed ou sinter feed. O briquete de minério de ferro faz parte da estratégia da Vale para reduzir em 15% as emissões até 2035.<sup>2</sup> (Tabela 1, Tabela 2, Tabela 3, Gráfico 3 e Gráfico 4).

<sup>1</sup> IBGE – INSTITUTO BRASILEIRO DE GEOGRAFIA E ESTATÍSTICA. Indicadores IBGE. Pesquisa Industrial Mensal – Produção Física, novembro de 2021.

<sup>2</sup> Disponível em: <http://www.vale.com/brasil/PT/investors/information-market/quarterly-results/Paginas/default.aspx>

# Tabela 1

Produção Industrial | Set /2021

## Indicadores Regionais de Produção Industrial Brasil e Unidades da Federação Setembro/2021

Atividades	Taxa de Variação (%)			
	Com Ajuste Sazonal	Sem Ajuste Sazonal		
	Set21/ Ago21	Set21/ Set20	Acumulado no ano*	Acumulado 12 meses**
<b>Brasil</b>	<b>-0,4</b>	<b>-3,9</b>	<b>7,5</b>	<b>6,4</b>
Nordeste	3,5	-13,7	-4,4	-2,5
Amazonas	-4,0	-13,5	12,6	11,4
Pará	-0,6	-7,9	-2,3	-1,4
Ceará	-4,4	-12,3	11,9	11,1
Pernambuco	3,9	-5,8	2,0	3,9
Bahia	3,7	-13,3	-13,4	-10,3
Minas Gerais	-0,2	5,0	14,2	12,5
<b>Espírito Santo</b>	<b>0,2</b>	<b>-0,2</b>	<b>8,5</b>	<b>5,5</b>
Rio de Janeiro	0,9	5,3	3,6	1,0
São Paulo	-1,0	-5,6	9,9	8,7
Paraná	-0,4	0,9	13,3	13,0
Santa Catarina	-0,5	1,5	18,1	16,4
Rio Grande do Sul	0,7	-4,4	12,7	11,9
Mato Grosso	-2,2	-8,3	-5,0	-6,5
Goiás	-2,3	-8,2	-4,4	-4,7

Fonte: Pesquisa Industrial Mensal - Produção Física - PIM-PF/IBGE

Elaboração: Coordenação de Estudos Econômicos - CEE/IJSN

\*Base igual período do ano anterior

\*\*Base igual período anterior

# Tabela 2

Produção Industrial | Set /2021

## Produção Industrial Brasil e Espírito Santo Taxa de crescimento (%) - Setembro/2021

Atividades	Taxa de Variação (%) - Sem Ajuste Sazonal		
	Set21/ Set20	Acumulado no ano*	Acumulado 12 meses**
<b>Brasil</b>			
Indústria Geral	-3,9	7,5	6,4
Indústria Extrativa	3,2	1,2	-0,8
Indústria de Transformação	-4,8	8,4	7,4
Fabricação de produtos alimentícios	-11,9	-7,6	-5,9
Fabricação de celulose, papel e produtos de papel	0,3	3,3	3,0
Fabricação de produtos de minerais não metálicos	0,5	20,7	18,4
Metalurgia	10,0	23,1	20,1
<b>Espírito Santo</b>			
Indústria Geral	-0,2	8,5	5,5
Indústria Extrativa	-26,5	-14,2	-17,5
Indústria de Transformação	16,7	23,9	21,8
Fabricação de produtos alimentícios	16,1	10,9	9,0
Fabricação de celulose, papel e produtos de papel	42,7	29,9	36,9
Fabricação de produtos de minerais não metálicos	-4,6	26,4	24,5
Metalurgia	22,7	30,8	23,9

Fonte: Pesquisa Industrial Mensal - Produção Física - PIM-PF/IBGE

Elaboração: Coordenação de Estudos Econômicos - CEE/IJSN

\*Base igual período do ano anterior

\*\*Base igual período anterior



Produção Industrial | Setembro/2021

Resenha de Conjuntura | IJSN | Ano XIV | Número 92 | Divulgação: Nov/2021

# Tabela 3

Produção Industrial | Set /2021

## Composição da taxa de crescimento da Indústria Geral

Espírito Santo

Pontos Percentuais – Setembro/2021

Atividades	Sem Ajuste Sazonal		
	Set21/ Set20	Acumulado no ano*	Acumulado 12 meses**
<b>Indústria Geral</b>	<b>-0,2</b>	<b>8,5</b>	<b>5,5</b>
Indústria Extrativa	-10,4	-5,7	-7,3
Fabricação de produtos alimentícios	3,4	1,9	1,6
Fabricação de celulose, papel e produtos de papel	3,5	3,3	3,8
Fabricação de produtos de minerais não metálicos	-0,7	3,4	3,1
Metalurgia	4,0	5,6	4,3

Fonte: Pesquisa Industrial Mensal - Produção Física – PIM-PF/IBGE

Elaboração: Coordenação de Estudos Econômicos – CEE/IJSN

\*Base igual período do ano anterior

\*\*Base igual período anterior

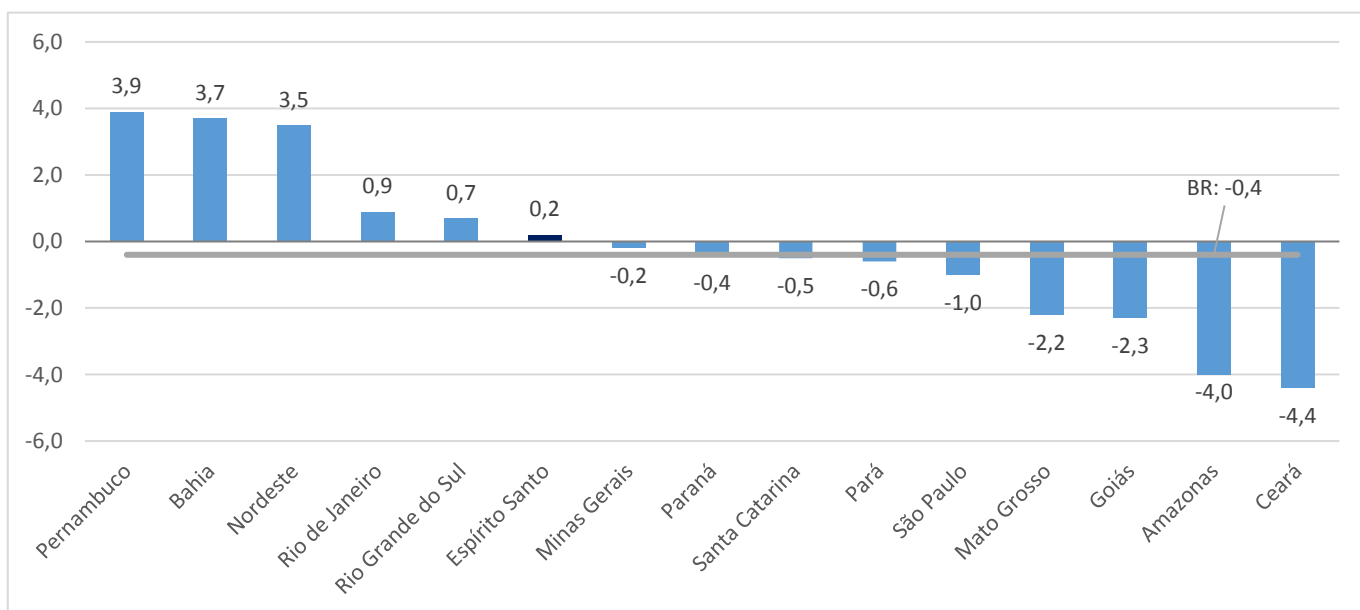
# Gráfico 1

Produção Industrial | Set /2021

## Produção Industrial

Brasil e Unidades da Federação

Varição (%) Set21/ Ago21 – com ajuste sazonal



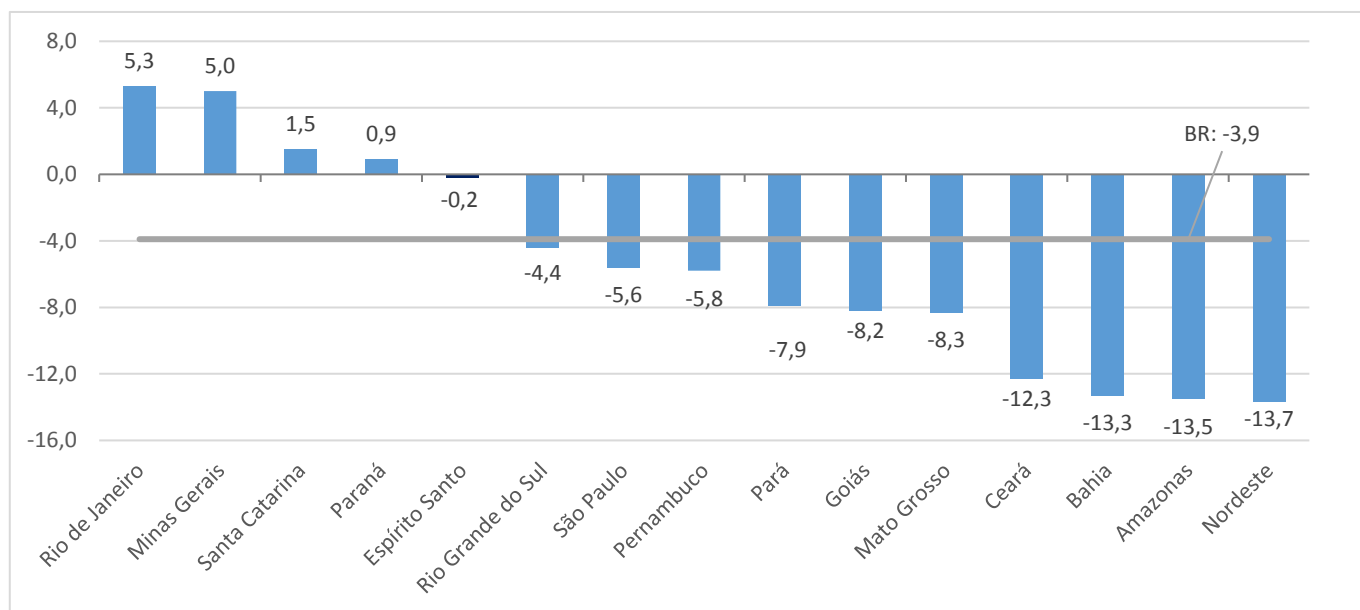
Fonte: Pesquisa Industrial Mensal - Produção Física – PIM-PF/IBGE

Elaboração: Coordenação de Estudos Econômicos – CEE/IJSN

# Gráfico 2

Produção Industrial | Set /2021

## Produção Industrial Brasil e Unidades da Federação Variação (%) Set21/Set20

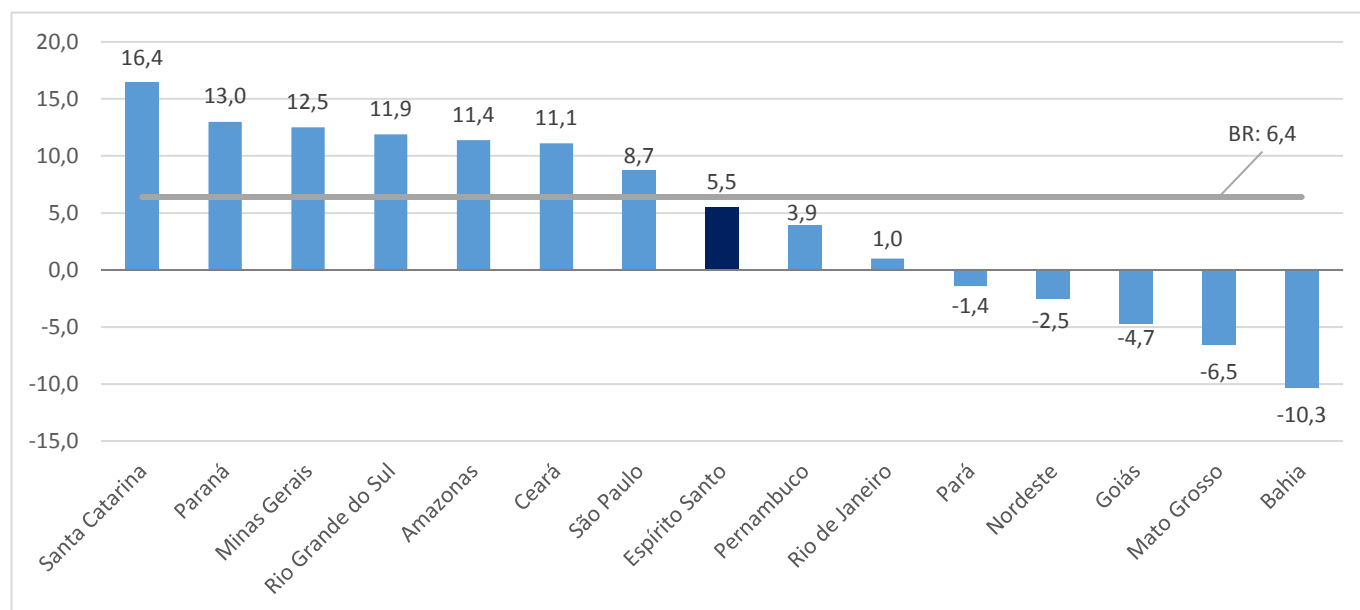


Fonte: Pesquisa Industrial Mensal - Produção Física – PIM-PF/IBGE  
Elaboração: Coordenação de Estudos Econômicos – CEE/IJSN

# Gráfico 3

Produção Industrial | Set /2021

## Produção Industrial Brasil e Unidades da Federação Variação (%) acumulado em 12 meses\*



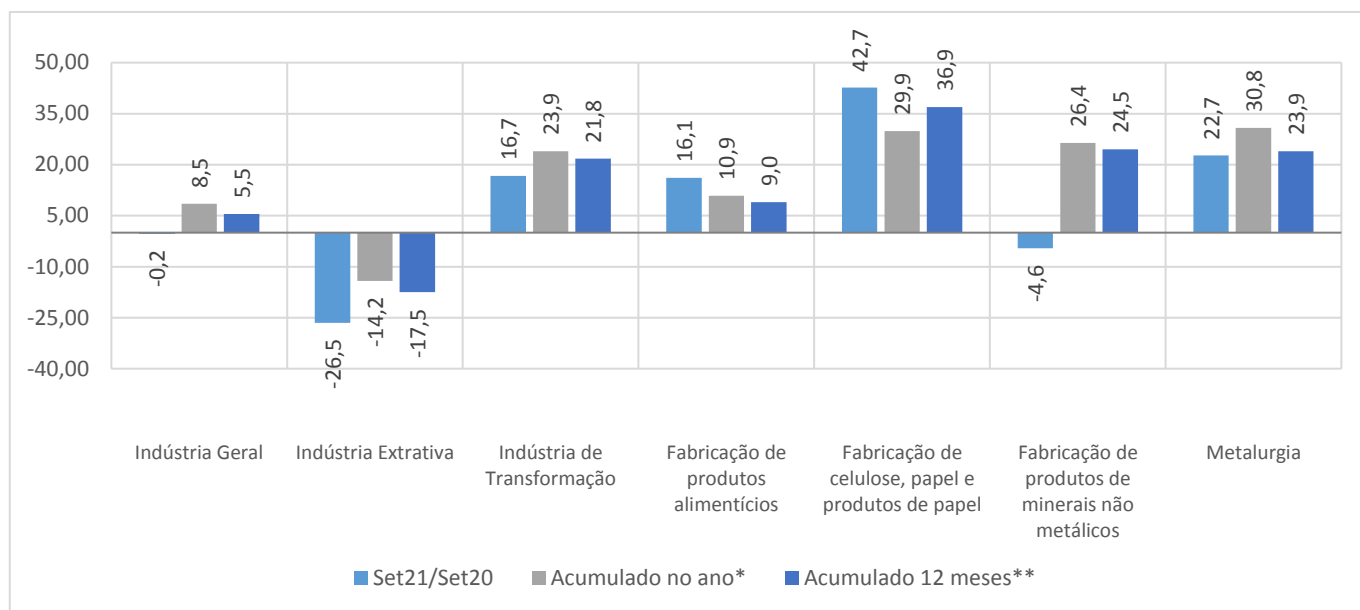
Fonte: Pesquisa Industrial Mensal - Produção Física – PIM-PF/IBGE  
Elaboração: Coordenação de Estudos Econômicos – CEE/IJSN

\*Base: igual período anterior

# Gráfico 4

Produção Industrial | Set /2021

## Produção Industrial por Atividades Espírito Santo Variação (%)



Fonte: Pesquisa Industrial Mensal - Produção Física – PIM-PF/IBGE

Elaboração: Coordenação de Estudos Econômicos – CEE/IJSN

\*Base igual período do ano anterior

\*\*Base igual período anterior