

*Em setembro de 2019 o volume do setor de serviços<sup>1</sup> no Espírito Santo cresceu +1,6%, na comparação interanual. No Brasil também foi registrado resultado positivo de +1,4% nesta mesma base de comparação. A receita nominal do Espírito Santo, na comparação interanual, registrou crescimento de +4,4%, frente ao aumento de +4,9% na receita nominal de serviços do país.*

De acordo com a Pesquisa Mensal de Serviços divulgada pelo Instituto Brasileiro de Geografia e Estatística (PMS-IBGE), em setembro de 2019, o volume do setor de serviços no Espírito Santo obteve um crescimento de +1,6% em comparação ao mesmo período do ano anterior. As maiores contribuições para este resultado devem-se: aos *Serviços prestados às famílias* (+10,1%); *Outros serviços* (+6,4%); *Serviços profissionais, administrativos e complementares* (+4,7%) e os *Serviços de Transportes, serviços auxiliares aos transportes e correio* (+3,3%). Apenas o segmento de *Serviços de informação e comunicação* registrou queda de -6,7% (Tabela 1).

No Brasil, o resultado interanual do volume de serviços apresentou aumento de +1,4%, com os *Outros Serviços* apresentando a maior variação (+11,0); seguido pelos *Serviços profissionais, administrativos e complementares* (+2,9%) e *Serviços de informação e comunicação* (+2,2%). Registraram retração os segmentos de *Serviços de Transportes, serviços auxiliares aos transportes e correio* (-1,7%) e os *Serviços prestados às famílias* (-0,3%) (Tabela 1).

Na comparação do acumulado do ano, contra o mesmo período de 2018, o Espírito Santo registrou ligeiro aumento (+0,1%), ficando na 11ª posição no ranking do volume do setor de serviços em relação às demais Unidades da Federação (UFs). No Brasil, o resultado foi aumento de +0,6% (Gráfico 3).

Na variação acumulada em 12 meses, o volume de serviços no Espírito Santo caiu -0,7%, tendo como maior contribuinte os *Serviços profissionais, administrativos e complementares* (-9,9%); seguido de *Outros Serviços* (-4,8%); e de *Serviços de informação e comunicação* (-2,2%). Registraram crescimento os *Serviços prestados às famílias* (+3,8%); e os *Serviços de Transportes, serviços auxiliares aos transportes e correio* (+3,0%). Ao nível de país, observou-se aumento de +0,7% no volume de serviços, nos últimos 12 meses, ocasionado pela expansão dos *Outros Serviços* (+4,6%), *Serviços prestados às famílias* (+3,4%); e *Serviços de informação e comunicação* (+2,7%) (Tabela 1 e Gráfico 5).

A receita nominal de serviços no Espírito Santo, na comparação interanual, cresceu +4,4%, sendo ligeiramente inferior ao resultado nacional (+4,9%). Nesta base de comparação, no Espírito Santo, foram registrados aumentos em quatro dos cinco segmentos, com maior expressão para os *Serviços prestados às famílias* (+11,3%); *Outros Serviços* (+9,2%); *Serviços de Transportes, serviços auxiliares aos transportes e correio* (+6,8%); e *Serviços profissionais, administrativos e complementares* (+5,6%). O segmento de *Serviços de informação e comunicação*, foi único a obter resultado negativo (-6,3%) (Tabela 2).

O desempenho da receita de serviços do Brasil, na comparação interanual, apresentou crescimento de +4,9%. A maior participação neste desempenho positivo deveu-se ao segmento *Outros Serviços* (+15,1%), registrando-se ainda aumentos, embora menos expressivos, nos segmentos de *Serviços profissionais, administrativos e complementares* (+5,7%); *Serviços de Transporte, serviços auxiliares dos transportes e correio* (+4,3%); *Serviços de Informação e comunicação* (+3,2%); e *Serviços prestados às famílias* (+2,7%) (Tabela 2).

<sup>1</sup> O IBGE a partir do mês de outubro de 2015 passou a divulgar a série de volume de serviços com intuito de fornecer informações sobre o desempenho real do setor, ou seja, sem a influência dos preços sobre a atividade. A metodologia do indicador pode ser encontrada em: <http://migre.me/s9nKA>

A receita nominal capixaba, na variação acumulada no ano, obteve resultado positivo, de +4,5%, alcançando a 8ª colocação no *ranking* nacional, verificando-se contribuição positiva dos *Serviços de Transporte, serviços auxiliares dos transportes e correio* (+10,0%); dos *Serviços prestados às famílias* (+7,9%); e os *Outros serviços* (+0,3%). Os demais segmentos se posicionaram negativamente nesta base de comparação, registrando redução de -4,8% nos *Serviços profissionais, administrativos e complementares*; e de -1,6% nos *Serviços de Informação e comunicação*. O resultado para o país apresentou desempenho positivo (+4,2%), registrando-se aumento em todos os segmentos: *Outros serviços* (+9,3%); *Serviços prestados às famílias* (+6,6%); *Serviços de Transporte, serviços auxiliares dos transportes e correio* (+3,8%); *Serviços de Informação e comunicação* (+3,4%); e *Serviços profissionais, administrativos e complementares* (+3,3%) (Tabela 2, Gráfico 4).

Na variação acumulada em 12 meses, a receita nominal capixaba aumentou em +3,9%. Este incremento deve-se à boa performance do segmento de *Serviços de Transporte, serviços auxiliares dos transportes e correio* (+10,5%) e, em menor medida dos *Serviços prestados às famílias* (+6,2%). Os demais segmentos registraram queda: nos *Serviços profissionais, administrativos e complementares* (-7,4%) e, em menor medida, de *Outros serviços* (-1,9%); e *Serviços de Informação e comunicação* (-1,7%). Ao nível nacional, observou-se um crescimento de +4,1%, obtido pelo bom desempenho de todos os segmentos, especialmente de *Outros serviços* (+8,5%); *Serviços prestados às famílias* (+6,2%); e *Serviços de Transporte, serviços auxiliares dos transportes e correio* (+4,4%) (Tabela 2, Gráfico 5).

# Tabela 1

Serviços | Setembro/2019

Volume de Serviços

Brasil e Espírito Santo

Variação percentual (%) – Setembro/2019

Atividades	Interanual*	Acumulado no ano*	Acumulado 12 meses**
<b>Brasil</b>			
<b>Total</b>	<b>1,4</b>	<b>0,6</b>	<b>0,7</b>
Famílias	-0,3	3,6	3,4
Informação e comunicação	2,2	2,9	2,7
Profissionais, administrativos e complementares	2,9	-0,1	-0,5
Transportes, serviços auxiliares aos transportes e correio	-1,7	-3,0	-2,0
Outros	11,0	5,3	4,6
<b>Espírito Santo</b>			
<b>Total</b>	<b>1,6</b>	<b>0,1</b>	<b>-0,7</b>
Famílias	10,1	5,8	3,8
Informação e comunicação	-6,7	-2,2	-2,2
Profissionais, administrativos e complementares	4,7	-7,2	-9,9
Transportes, serviços auxiliares aos transportes e correio	3,3	3,2	3,0
Outros	6,4	-2,5	-4,8

Fonte: Pesquisa Mensal de Serviços – PMS/IBGE

Elaboração: Coordenação de Estudos Econômicos – CEE/IJSN

\*Base igual período do ano anterior

\*\*Base igual período anterior

# Tabela 2

Serviços | Setembro/2019

Receita nominal de Serviços

Brasil e Espírito Santo

Variação percentual (%) – Setembro/2019

Atividades	Interanual*	Acumulado no ano*	Acumulado 12 meses**
<b>Brasil</b>			
<b>Total</b>	<b>4,9</b>	<b>4,2</b>	<b>4,1</b>
Famílias	2,7	6,6	6,2
Informação e comunicação	3,2	3,4	3,0
Profissionais, administrativos e complementares	5,7	3,3	2,9
Transportes, serviços auxiliares aos transportes e correio	4,3	3,8	4,4
Outros	15,1	9,3	8,5
<b>Espírito Santo</b>			
<b>Total</b>	<b>4,4</b>	<b>4,5</b>	<b>3,9</b>
Famílias	11,3	7,9	6,2
Informação e comunicação	-6,3	-1,6	-1,7
Profissionais, administrativos e complementares	5,6	-4,8	-7,4
Transportes, serviços auxiliares aos transportes e correio	6,8	10,0	10,5
Outros	9,2	0,3	-1,9

Fonte: Pesquisa Mensal de Serviços – PMS/IBGE

Elaboração: Coordenação de Estudos Econômicos – CEE/IJSN

\*Base igual período do ano anterior

\*\*Base igual período anterior



Serviços | Setembro/2019

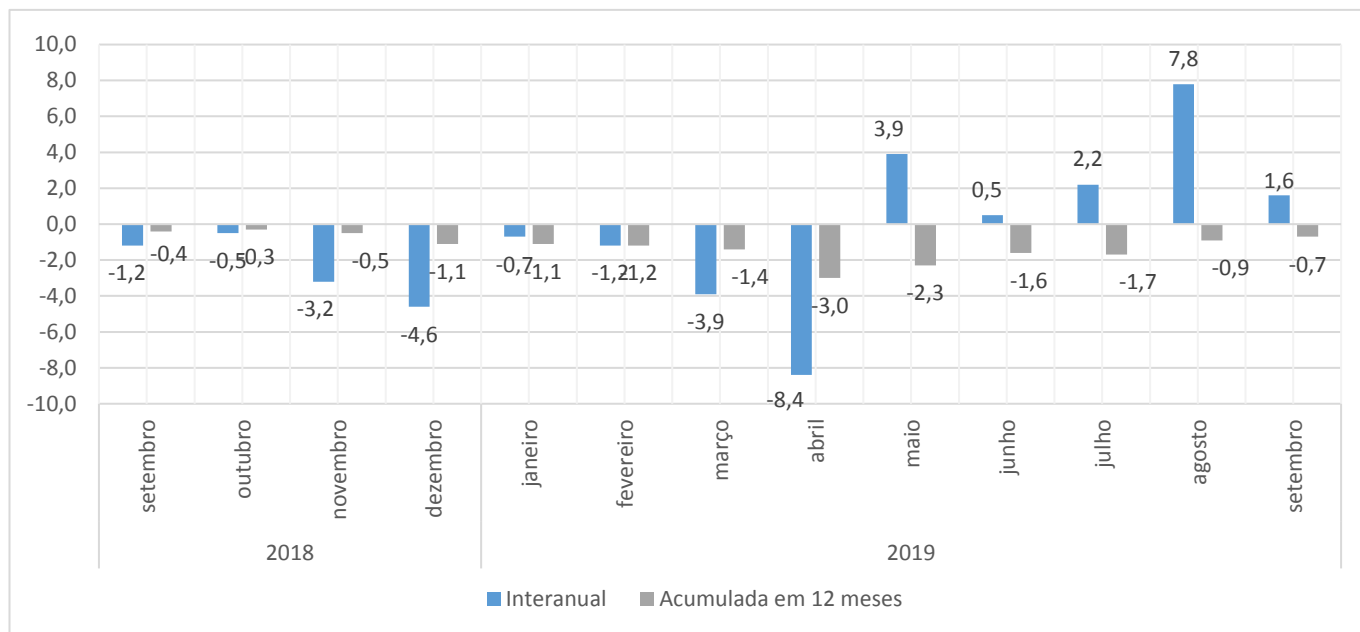
Resenha de Conjuntura | IJSN | Ano XII | Número 94 | Divulgação: Nov/2019

# Gráfico 1

Serviços | Setembro/2019

## Volume de Serviços Espírito Santo

Variação percentual interanual e acumulada em 12 meses



Fonte: Pesquisa Mensal de Serviços – PMS/IBGE

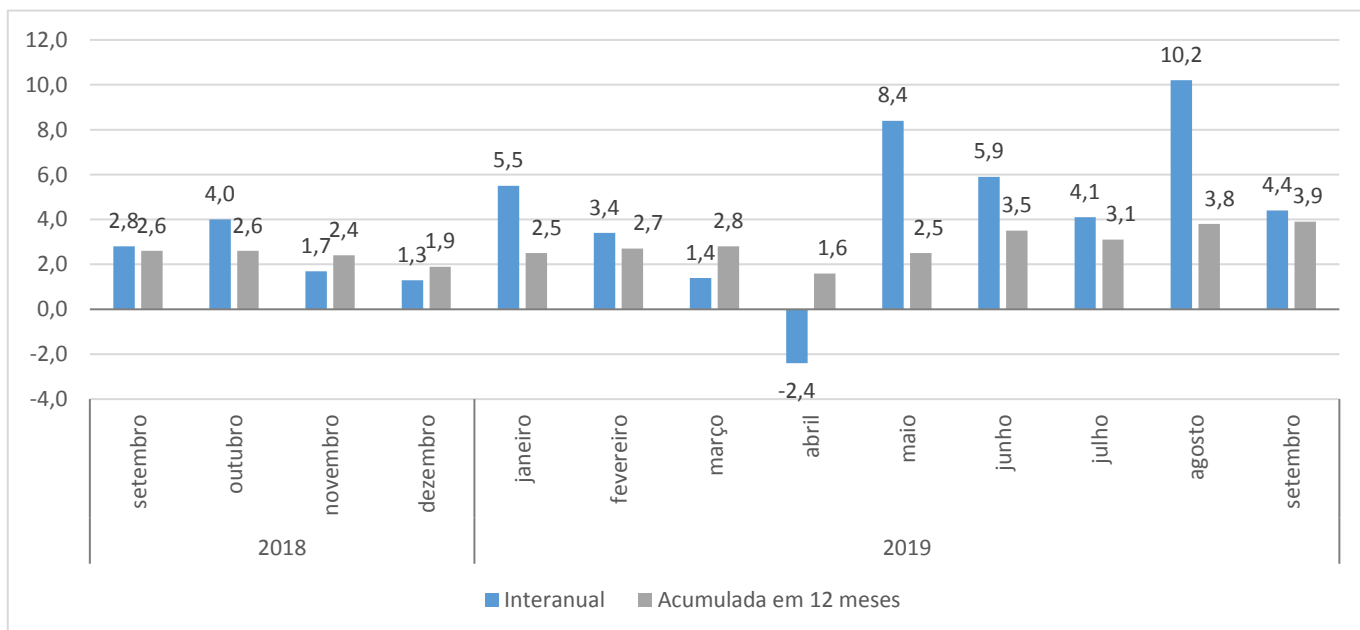
Elaboração: Coordenação de Estudos Econômicos – CEE/IJSN

# Gráfico 2

Serviços | Setembro/2019

## Receita nominal de Serviços Espírito Santo

Variação percentual interanual e acumulada em 12 meses



Fonte: Pesquisa Mensal de Serviços – PMS/IBGE

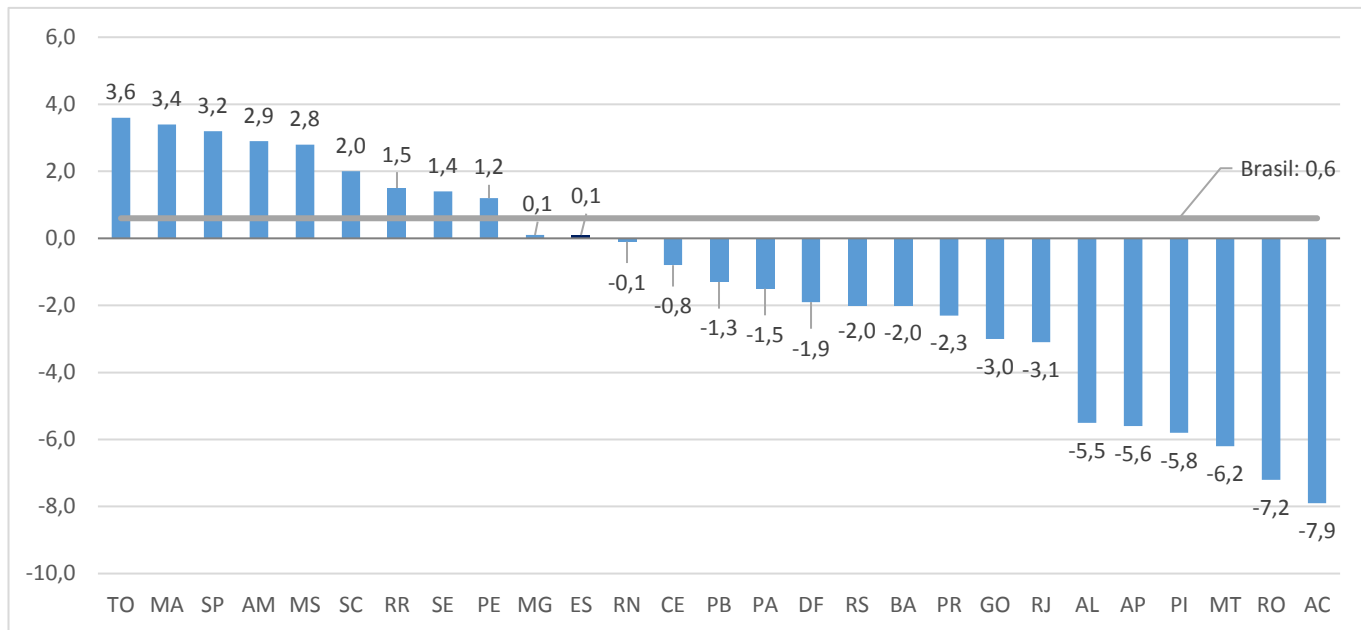
Elaboração: Coordenação de Estudos Econômicos – CEE/IJSN



# Gráfico 3

Serviços | Setembro/2019

## Ranking do desempenho do setor de serviços Volume de serviços – Variação acumulada no ano base: igual período do ano anterior

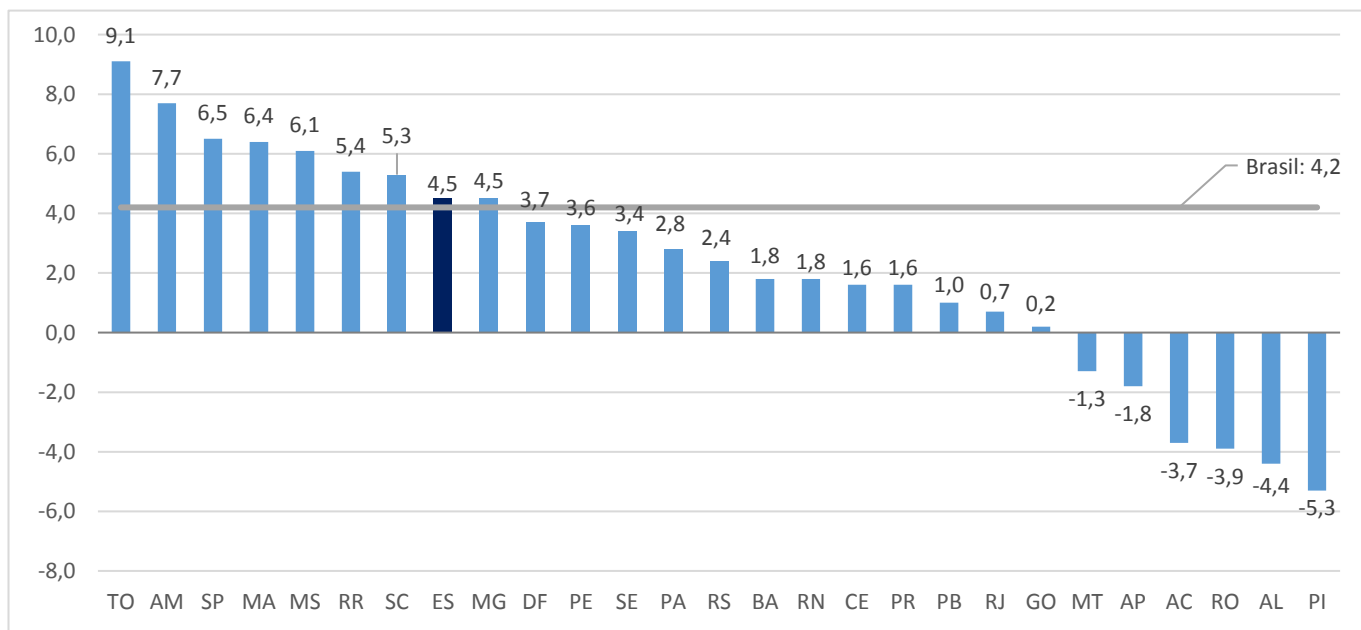


Fonte: Pesquisa Mensal de Serviços – PMS/IBGE  
Elaboração: Coordenação de Estudos Econômicos – CEE/IJSN

# Gráfico 4

Serviços | Setembro/2019

## Ranking do desempenho do setor de serviços Receita Nominal – Variação acumulada no ano base: igual período do ano anterior



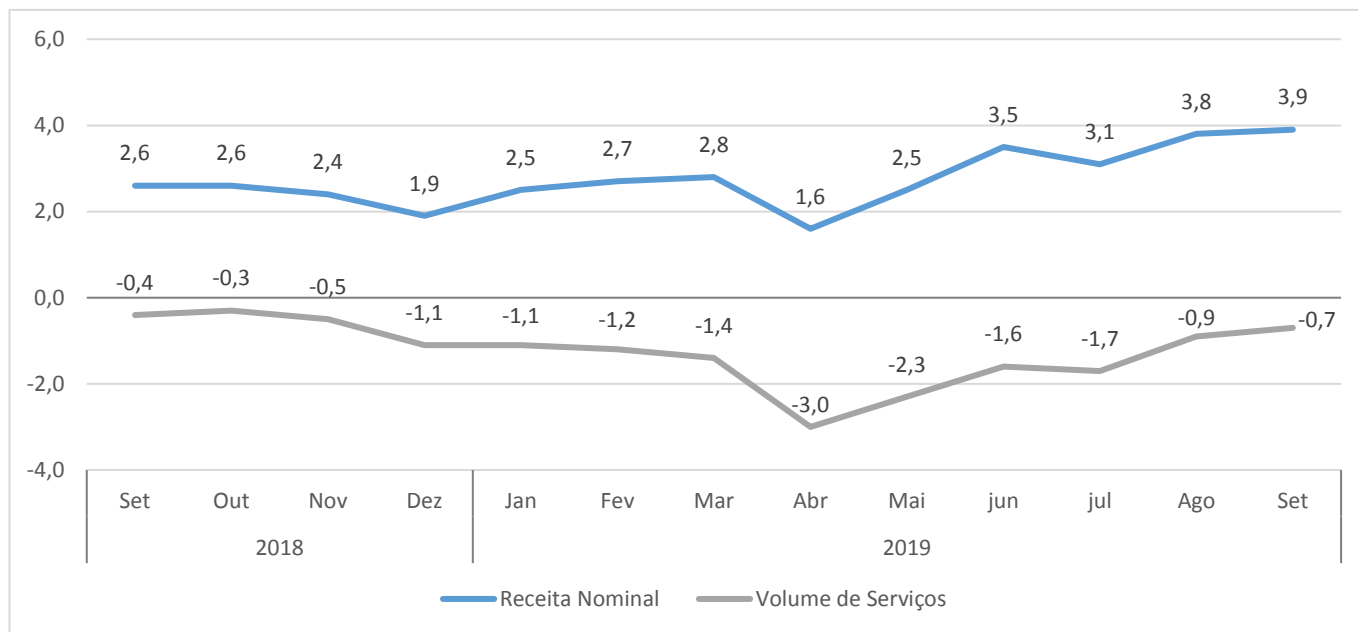
Fonte: Pesquisa Mensal de Serviços – PMS/IBGE  
Elaboração: Coordenação de Estudos Econômicos – CEE/IJSN



# Gráfico 5

Serviços | Setembro/2019

## Varição acumulada em 12 meses da receita nominal e do volume de serviços – Espírito Santo (%) – base: igual período do ano anterior



Fonte: Pesquisa Mensal de Serviços – PMS/IBGE

Elaboração: Coordenação de Estudos Econômicos – CEE/IJSN