



*O volume de vendas do comércio varejista restrito no Espírito Santo variou +4,0% em setembro de 2019 frente a agosto do mesmo ano, na série com ajustes sazonais. Na comparação contra igual mês de 2018, o setor registrou taxa de +3,6%.*

De acordo com dados da Pesquisa Mensal do Comércio (PMC), elaborada pelo Instituto Brasileiro de Geografia e Estatística (IBGE), o volume de vendas do comércio varejista restrito do Espírito Santo cresceu +4,0% em setembro de 2019 na comparação com agosto do mesmo ano, na série com ajuste sazonal, registrando o maior patamar para setembro da série histórica da pesquisa, iniciada em 2000, depois de retração de -0,9% um mês antes (dado revisado). O resultado de acréscimo das vendas capixabas foi o terceiro maior do ranking entre as unidades da federação e superior ao registrado para o Brasil (+0,7%), nessa base de comparação (Gráfico 1).

Sob a ótica interanual, frente a igual mês do ano anterior, o comércio varejista do Espírito Santo, ao avançar +3,6% em setembro de 2019, retoma comportamento positivo e acima do registrado para o Brasil (+2,1%). O aumento das vendas capixabas foi observado na grande maioria das oito atividades com destaque para *Equipamentos e material para escritório, informática e comunicação* (+78,6%); *Tecidos, vestuário e calçados* (+13,8%); *Artigos farmacêuticos, médicos, ortopédicos, de perfumaria e cosméticos* (+10,8%); *Móveis e eletrodomésticos* (+5,8%); e *Outros artigos de uso pessoal e doméstico* (+4,9%). Por outro lado, apresentando perda de ritmo, figuram *Livros, jornais, revistas e papelaria* (-40,1%); *Combustíveis e lubrificantes* (-2,5%); e *Hipermercados, supermercados, produtos alimentícios, bebidas e fumo* (-0,3%) (Tabela 1 e Gráfico 3).

O resultado do comércio varejista ampliado, que inclui as atividades *Veículos, motocicletas, partes e peças* e de *Material de construção* em separado além de outros oito ramos porque as duas atividades também têm atuação no atacado, retoma trajetória de avanço, +1,6%. Com influência da taxa do segmento de *Veículos, motos, partes e peças* (+5,7%), que apresenta o maior peso na composição do indicador. No entanto, o indicador poderia ter registrado mais incremento se não fosse a queda de *Material de construção* (-31,0%). Na mesma base de comparação, a média nacional foi de +4,4% (Tabela 1 e Gráfico 4).

Assim, os índices foram positivos tanto para o acumulado dos nove primeiros meses do ano (+5,0% no varejo restrito e +4,6% no varejo ampliado), como para o acumulado nos últimos 12 meses (+5,8% para o varejo restrito e +6,3% para o varejo ampliado), se posicionando, em todas as bases de comparação, acima da média nacional, que também mostrou resultados positivos (Tabela 1 e Gráfico 5).

Por sua vez, a receita nominal do varejo restrito teve expansão de +5,5% em relação a setembro de 2018, +8,8% no acumulado do ano e +9,4% no acumulado de 12 meses. Enquanto o varejo ampliado registrou variação de +3,2% frente a setembro do ano passado, +7,2% no acumulado do ano e +8,7% no acumulado de 12 meses. Neste contexto, o incremento de receita nominal no Espírito Santo foi maior do que o do Brasil nas bases de comparação acumuladas e interanual do varejo restrito (Tabela 2).

# Tabela 1

## Variação (%) no Volume de Vendas do Comércio Varejista Restrito e Ampliado – Brasil e Espírito Santo

Setembro/2019

Comércio Varejista | Set/2019

Atividades	Interanual*	Acumulado no ano*	Acumulado 12 meses**
<b>Varejo – Brasil</b>	<b>2,1</b>	<b>1,3</b>	<b>1,5</b>
<b>Varejo – Espírito Santo</b>	<b>3,6</b>	<b>5,0</b>	<b>5,8</b>
Combustíveis e lubrificantes	-2,5	5,2	4,9
Hipermercados, supermercados, produtos alimentícios, bebidas e fumo	-0,3	4,0	4,2
Hipermercados e supermercados	-0,3	3,9	4,1
Tecidos, vestuário e calçados	13,8	8,4	10,0
Móveis e eletrodomésticos	5,8	2,1	6,0
Móveis	10,9	3,0	3,5
Eletrodomésticos	2,7	0,7	6,3
Artigos farmacêuticos, médicos, ortopédicos, de perfumaria e cosméticos	10,8	9,3	9,1
Livros, jornais, revistas e papelaria	-40,1	-41,1	-40,7
Equipamentos e materiais para escritório, informática e comunicação	78,6	53,6	52,8
Outros artigos de uso pessoal e doméstico	4,9	4,3	4,6
<b>Varejo Ampliado – Brasil</b>	<b>4,4</b>	<b>3,6</b>	<b>3,8</b>
<b>Varejo – Ampliado Espírito Santo</b>	<b>1,6</b>	<b>4,6</b>	<b>6,3</b>
Veículos, motocicletas, partes e peças	5,7	6,4	9,6
Material de construção	-31,0	-8,1	-8,8

Fonte: IBGE – Pesquisa Mensal de Comércio

Elaboração: Coordenação de Estudos Econômicos – CEE/IJSN

\*Base igual período do ano anterior

\*\*Base igual período anterior

# Tabela 2

## Variação (%) da Receita Nominal de Vendas do Comércio Varejista Restrito e Ampliado – Brasil e Espírito Santo

Setembro/2019

Comércio Varejista | Set/2019

Atividades	Interanual*	Acumulado no ano*	Acumulado 12 meses**
<b>Varejo – Brasil</b>	<b>3,5</b>	<b>4,6</b>	<b>5,1</b>
<b>Varejo – Espírito Santo</b>	<b>5,5</b>	<b>8,8</b>	<b>9,4</b>
Combustíveis e lubrificantes	-3,4	9,3	11,7
Hipermercados, supermercados, produtos alimentícios, bebidas e fumo	2,8	8,4	7,9
Hipermercados e supermercados	2,7	8,2	7,7
Tecidos, vestuário e calçados	14,9	9,3	10,8
Móveis e eletrodomésticos	9,5	6,7	10,3
Móveis	13,1	6,2	6,8
Eletrodomésticos	8,1	6,9	11,8
Artigos farmacêuticos, médicos, ortopédicos, de perfumaria e cosméticos	12,8	12,9	13,0
Livros, jornais, revistas e papelaria	-38,1	-38,8	-38,3
Equipamentos e materiais para escritório, informática e comunicação	89,3	62,9	60,4
Outros artigos de uso pessoal e doméstico	7,0	6,9	6,7
<b>Varejo Ampliado – Brasil</b>	<b>5,6</b>	<b>6,3</b>	<b>6,7</b>
<b>Varejo – Ampliado Espírito Santo</b>	<b>3,2</b>	<b>7,2</b>	<b>8,7</b>
Veículos, motocicletas, partes e peças	6,3	6,7	9,9
Material de construção	-27,3	-3,3	-3,5

Fonte: IBGE – Pesquisa Mensal de Comércio

Elaboração: Coordenação de Estudos Econômicos – CEE/IJSN

\*Base igual período do ano anterior

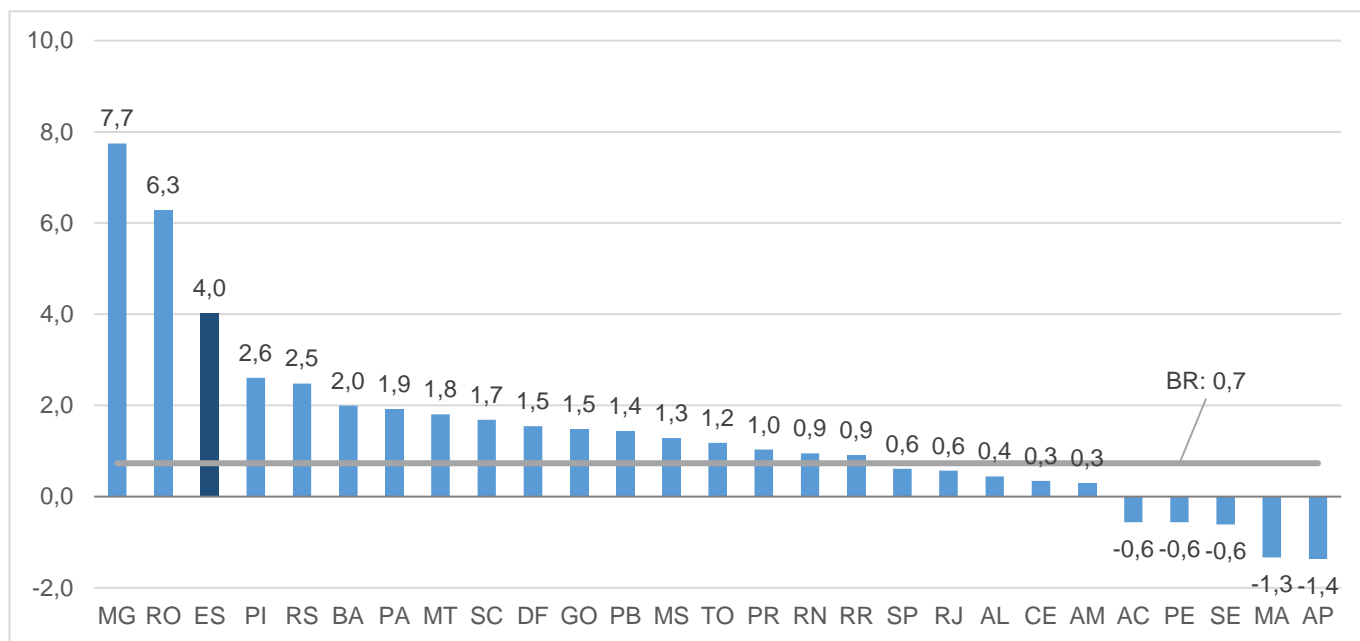
\*\*Base igual período anterior



# Gráfico 1

Comércio Varejista | Set/2019

## Volume de Vendas do Comércio Varejista Brasil e Unidades da Federação Variação (%) Setembro19/Agosto19 – com ajuste sazonal



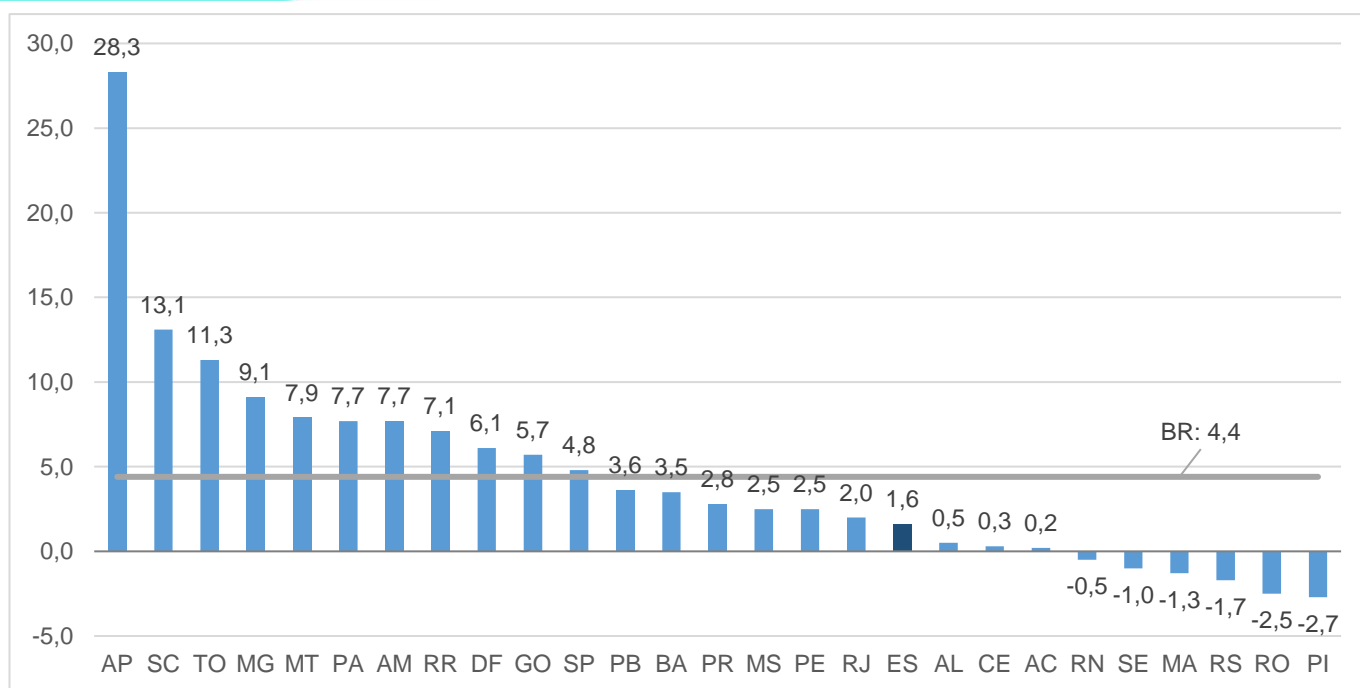
Fonte: IBGE – Pesquisa Mensal de Comércio

Elaboração: Coordenação de Estudos Econômicos – CEE/IJSN

# Gráfico 2

Comércio Varejista | Set/2019

## Volume de Vendas do Comércio Varejista Ampliado Brasil e Unidades da Federação Variação (%) Setembro19/Setembro18



Fonte: IBGE – Pesquisa Mensal de Comércio

Elaboração: Coordenação de Estudos Econômicos – CEE/IJSN



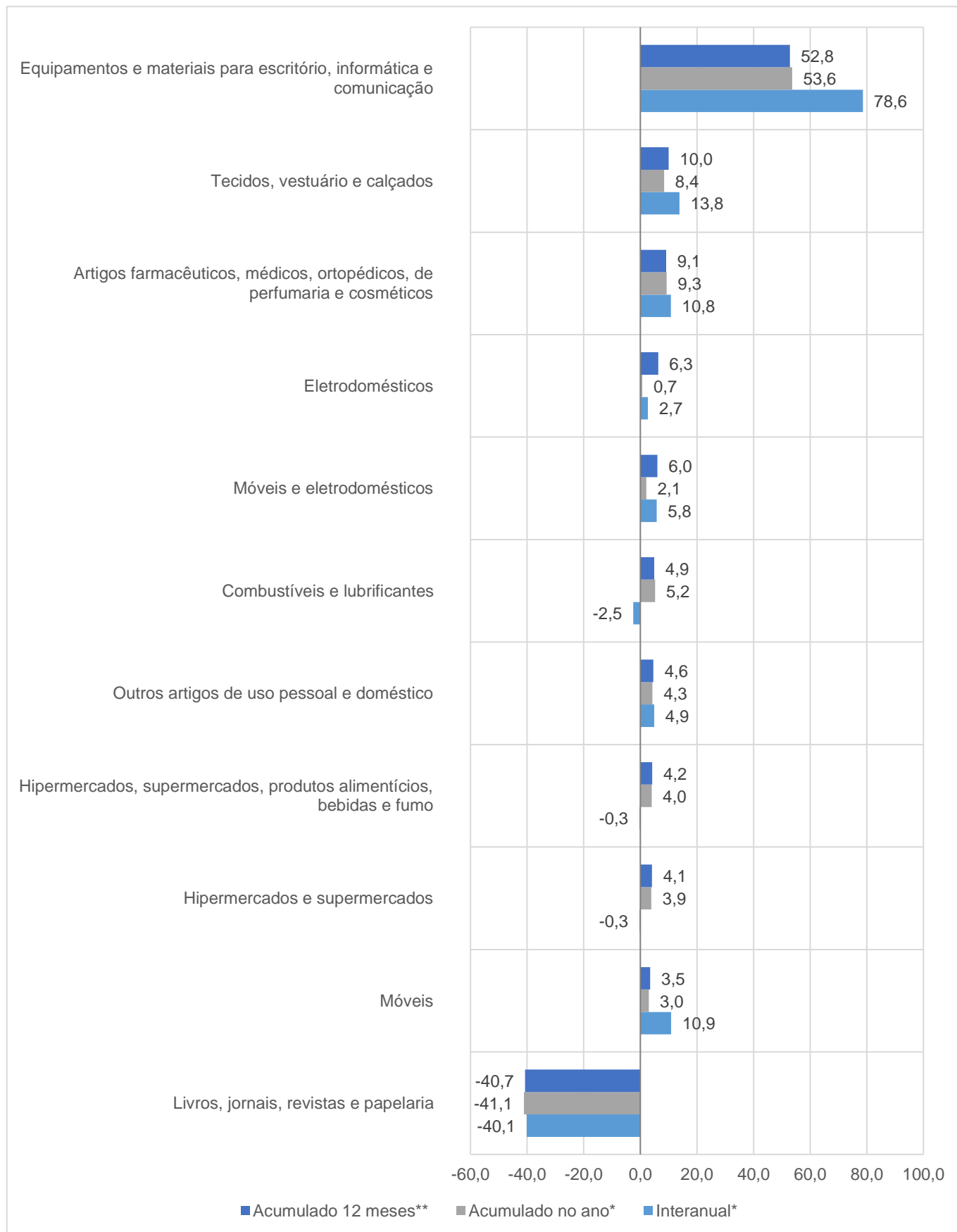
# Gráfico 3

## Volume de Vendas em Segmentos do Comércio Varejista

Espírito Santo

Variação (%) – Setembro/2019

Comércio Varejista | Set/2019



Fonte: IBGE – Pesquisa Mensal de Comércio

Elaboração: Coordenação de Estudos Econômicos – CEE/IJSN

\*Base igual período do ano anterior

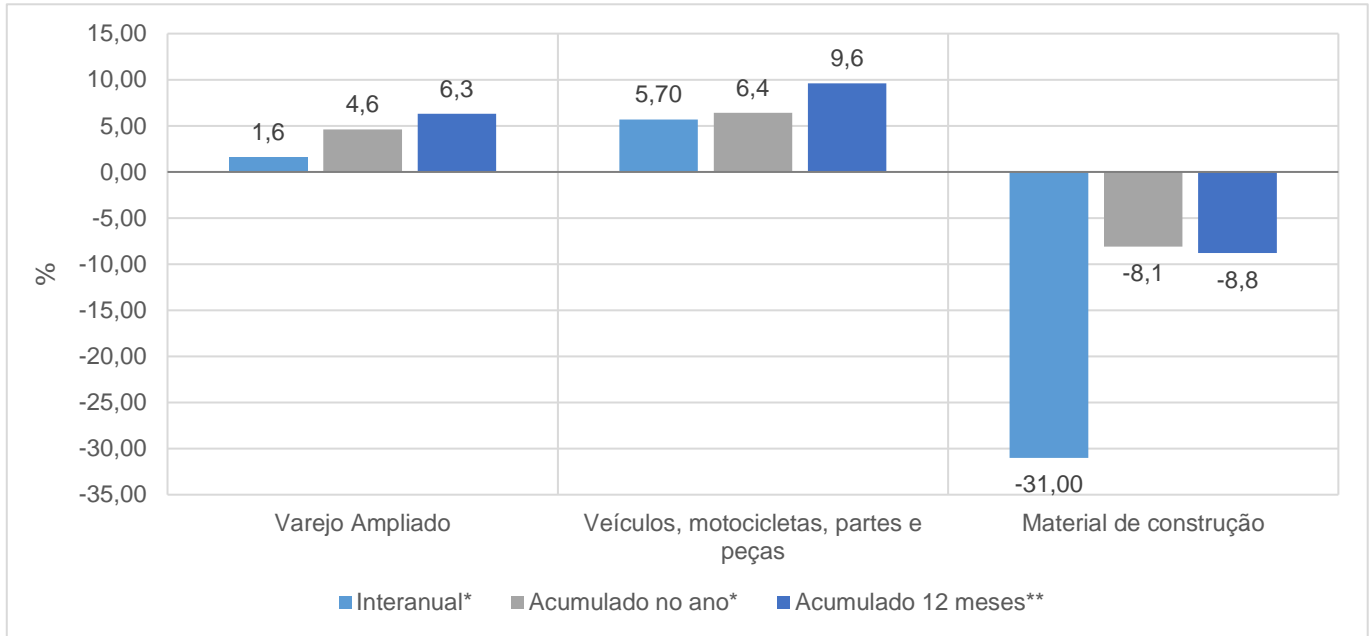
\*\*Base igual período anterior



# Gráfico 4

Comércio Varejista | Set/2019

## Volume de Vendas em Segmentos do Comércio Varejista Ampliado – Espírito Santo Variação (%) – Setembro/2019



Fonte: IBGE – Pesquisa Mensal de Comércio

Elaboração: Coordenação de Estudos Econômicos – CEE/IJSN

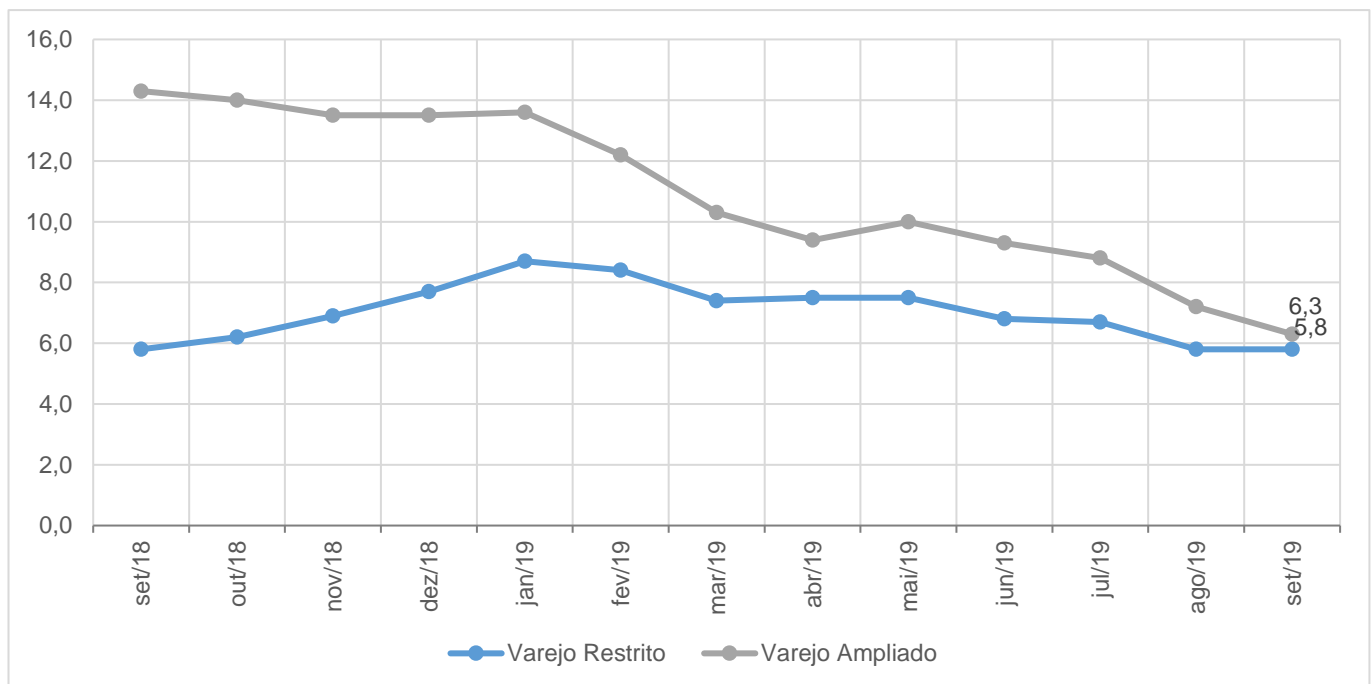
\*Base igual período do ano anterior

\*\*Base igual período anterior

# Gráfico 5

Comércio Varejista | Set/2019

## Volume de Vendas no Varejo e Varejo Ampliado Espírito Santo Variação acumulada em 12 meses\* – Setembro/2019



Fonte: IBGE – Pesquisa Mensal de Comércio

Elaboração: Coordenação de Estudos Econômicos – CEE/IJSN

\*Base igual período do ano anterior

