

Produção Industrial

Setembro/2019

Em setembro de 2019, a produção industrial capixaba, cresceu +2,5% na comparação contra agosto de 2019, porém, no acumulado do ano de 2019, a indústria apresenta o pior desempenho entre os locais abrangidos pela pesquisa do IBGE, com queda de -13,0% e -14,1% na comparação contra setembro de 2018.

De acordo com dados da Pesquisa Industrial Mensal – Produção Física (PIM-PF), elaborada pelo Instituto Brasileiro de Geografia e Estatística (IBGE)¹, em setembro de 2019 a produção industrial capixaba apresentou crescimento de +2,5% no confronto com agosto do mesmo ano, na série livre dos efeitos sazonais, no Brasil esse resultado também foi positivo em +0,3%. Ainda na série com ajuste sazonal, o índice de média móvel trimestral da indústria capixaba registrou variação positiva de +1,0% na passagem dos últimos três meses, enquanto o Brasil apresentou também crescimento, em menor intensidade de +0,4% (Tabela 1, Gráfico 1, e Gráfico 5).

Em setembro de 2019, a produção industrial capixaba apresentou redução de -14,1%, na comparação contra o mesmo mês do ano anterior, o que conferiu a maior retração entre as unidades da federação pesquisadas. Consequentemente, apresentou o recuo mais acentuado entre os estados que compõem a região Sudeste, pressionado principalmente pelo comportamento negativo da Indústria Extrativa (-10,0%). Também foram observadas retrações relativas nos setores da Indústria Transformação (-17,8%), nesta mesma base de comparação. Dentre as atividades da Transformação que registraram variações negativas estão: a Fabricação de celulose, papel e produtos de papel (celulose) (-43,0%), Metalurgia (-19,2%) e Fabricação de produtos alimentícios (-12,7%), enquanto a Fabricação de produtos de minerais não metálicos (+7,3%) foi o único setor que registrou variação positiva no período. (Tabela 1, Tabela 2, Gráfico 2 e Gráfico 4).

Ao se levar em consideração o peso das atividades no setor industrial estadual na composição da taxa da Indústria Geral, em comparação com setembro do ano anterior, verifica-se que a Indústria Extrativa (segmento de minérios de ferro pelotizados ou sinterizados e óleos brutos de petróleo e gás natural) mantem-se apresentando contribuição negativa (-4,6 pontos percentuais p.p.), juntamente com a Fabricação de celulose, papel e produtos de papel (-4,6 p.p.), Metalurgia (-3,8 p.p.) e a Fabricação de produtos alimentícios (-1,8 p.p.), enquanto a taxa no segmento de Fabricação de produtos minerais não-metálicos manteve-se positiva (+0,7 p.p.). Os principais impactos para o setor extrativo se refletem na queda de produtividade na produção de minério de ferro/ pellets, devido à manutenção programada nas plantas de pelotização de Tubarão (usinas 3, 4, 5 e 6), seguido do setor de petróleo e gás natural, que apresenta redução da produção de óleo e gás natural no Espírito Santo ao longo dos últimos meses segundo dados da Agência Nacional do Petróleo (ANP)², além da redução da fabricação de celulose no estado. (Tabela 3).

No acumulado em 12 meses, as contribuições para a variação negativa da Indústria Geral (-8,7 p.p.), foram provenientes da Indústria Extrativa (-5,8 p.p.), do setor de Fabricação de celulose, papel e produtos de papel (-2,7 p.p.), da Metalurgia (-0,7 p.p.) e do setor de Fabricação de produtos alimentícios (-0,3 p.p.) enquanto a Fabricação de produtos minerais não-metálicos (+0,6 p.p.) apresentou contribuição positiva no período (Tabela 3).

¹ IBGE – INSTITUTO BRASILEIRO DE GEOGRAFIA E ESTATÍSTICA. Indicadores IBGE. Pesquisa Industrial Mensal – Produção Física, novembro de 2019.

² ANP - AGÊNCIA NACIONAL DO PETRÓLEO, GÁS NATURAL E BIOCMBUSTÍVIES. Dados estatísticos, novembro de 2019.

Tabela 1

Produção Industrial | Set/2019

Indicadores Regionais de Produção Industrial Brasil e Unidades da Federação Setembro/2019

| Atividades | Taxa de Variação (%) | | | |
|-----------------------|----------------------|--------------------|-------------------|----------------------|
| | Com Ajuste Sazonal | Sem Ajuste Sazonal | | |
| | Set19/ Ago19 | Set19/ Set18 | Acumulado no ano* | Acumulado 12 meses** |
| Brasil | 0,3 | 1,1 | -1,4 | -1,4 |
| Nordeste | 3,3 | -3,8 | -4,3 | -3,5 |
| Amazonas | -1,6 | 16,7 | 2,5 | 0,9 |
| Pará | -8,3 | -2,0 | -1,1 | 1,6 |
| Ceará | 0,2 | 0,0 | 1,4 | 1,1 |
| Pernambuco | 2,3 | -7,6 | -3,0 | -2,8 |
| Bahia | 4,3 | -1,4 | -2,9 | -1,5 |
| Minas Gerais | 2,4 | -1,8 | -4,6 | -3,6 |
| Espírito Santo | 2,5 | -14,1 | -13,0 | -8,7 |
| Rio de Janeiro | -0,6 | 7,0 | 0,3 | -0,4 |
| São Paulo | -1,4 | 3,6 | -0,1 | -1,1 |
| Paraná | 1,3 | 7,4 | 6,7 | 5,2 |
| Santa Catarina | 2,1 | 5,2 | 3,4 | 3,7 |
| Rio Grande do Sul | 2,9 | -1,1 | 4,3 | 5,5 |
| Mato Grosso | 2,0 | -1,7 | -4,2 | -3,8 |
| Goiás | -0,1 | 1,6 | 1,7 | -0,7 |

Fonte: Pesquisa Industrial Mensal - Produção Física – PIM-PF/IBGE

Elaboração: Coordenação de Estudos Econômicos – CEE/IJSN

*Base igual período do ano anterior

**Base igual período anterior

Tabela 2

Produção Industrial | Set/2019

Produção Industrial Brasil e Espírito Santo Taxa de crescimento (%) – Setembro/2019

| Atividades | Taxa de Variação (%) – Sem Ajuste Sazonal | | |
|---|---|-------------------|----------------------|
| | Set19/ Set18 | Acumulado no ano* | Acumulado 12 meses** |
| Brasil | | | |
| Indústria Geral | 1,1 | -1,4 | -1,4 |
| Indústria Extrativa | -2,7 | -9,8 | -6,5 |
| Indústria de Transformação | 1,6 | -0,1 | -0,6 |
| Fabricação de produtos alimentícios | 3,2 | 0,3 | -1,8 |
| Fabricação de celulose, papel e produtos de papel | -7,0 | -3,7 | -2,1 |
| Fabricação de produtos de minerais não metálicos | -1,2 | 1,6 | 1,7 |
| Metalurgia | -6,6 | -0,8 | -0,6 |
| Espírito Santo | | | |
| Indústria Geral | -14,1 | -13,0 | -8,7 |
| Indústria Extrativa | -10,0 | -17,2 | -11,5 |
| Indústria de Transformação | -17,8 | -8,7 | -5,9 |
| Fabricação de produtos alimentícios | -12,7 | -4,1 | -2,2 |
| Fabricação de celulose, papel e produtos de papel | -43,0 | -33,9 | -24,9 |
| Fabricação de produtos de minerais não metálicos | 7,3 | 10,5 | 7,8 |
| Metalurgia | -19,2 | -6,4 | -3,8 |

Fonte: Pesquisa Industrial Mensal - Produção Física – PIM-PF/IBGE

Elaboração: Coordenação de Estudos Econômicos – CEE/IJSN

*Base igual período do ano anterior

**Base igual período anterior



Tabela 3

Composição da taxa de crescimento da Indústria Geral

Espírito Santo

Pontos Percentuais – Setembro/2019

Produção Industrial | Set/2019

| Atividades | Sem Ajuste Sazonal | | |
|---|--------------------|-------------------|----------------------|
| | Set19/ Set18 | Acumulado no ano* | Acumulado 12 meses** |
| Indústria Geral | -14,1 | -13,0 | -8,7 |
| Indústria Extrativa | -4,6 | -8,6 | -5,8 |
| Fabricação de produtos alimentícios | -1,8 | -0,5 | -0,3 |
| Fabricação de celulose, papel e produtos de papel | -4,6 | -3,7 | -2,7 |
| Fabricação de produtos de minerais não metálicos | 0,7 | 1,0 | 0,7 |
| Metalurgia | -3,8 | -1,1 | -0,7 |

Fonte: Pesquisa Industrial Mensal - Produção Física – PIM-PF/IBGE

Elaboração: Coordenação de Estudos Econômicos – CEE/IJSN

*Base igual período do ano anterior

**Base igual período anterior

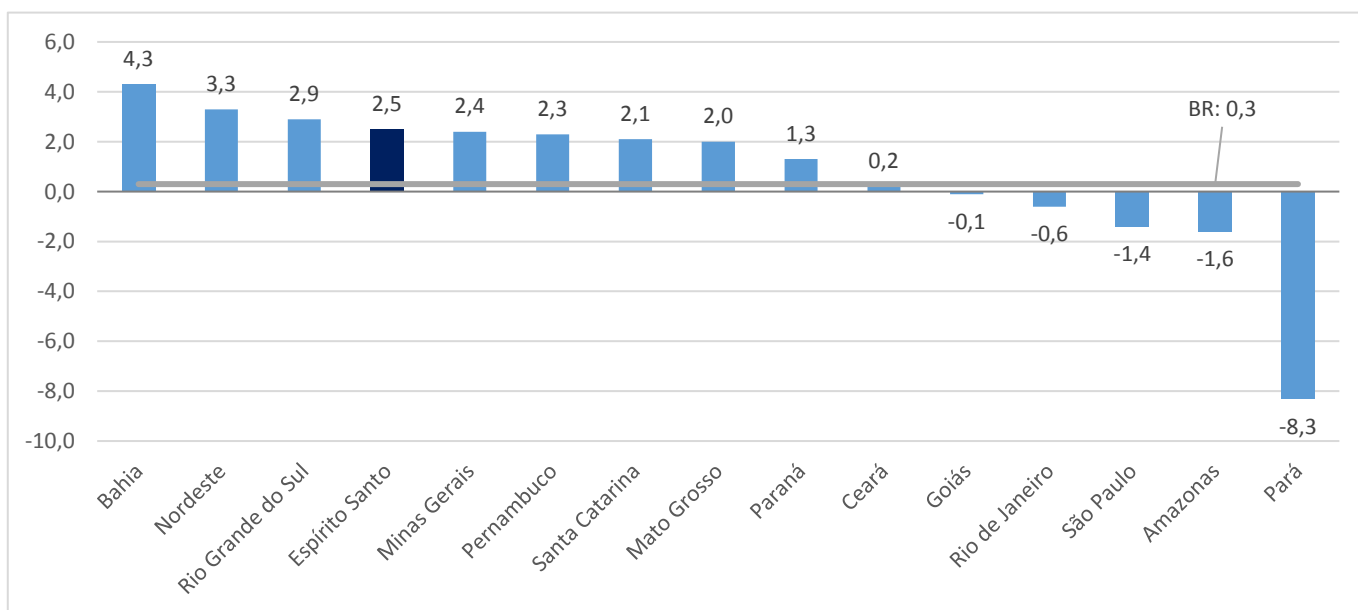
Gráfico 1

Produção Industrial | Set/2019

Produção Industrial

Brasil e Unidades da Federação

Variação (%) Set19/Ago19 – com ajuste sazonal



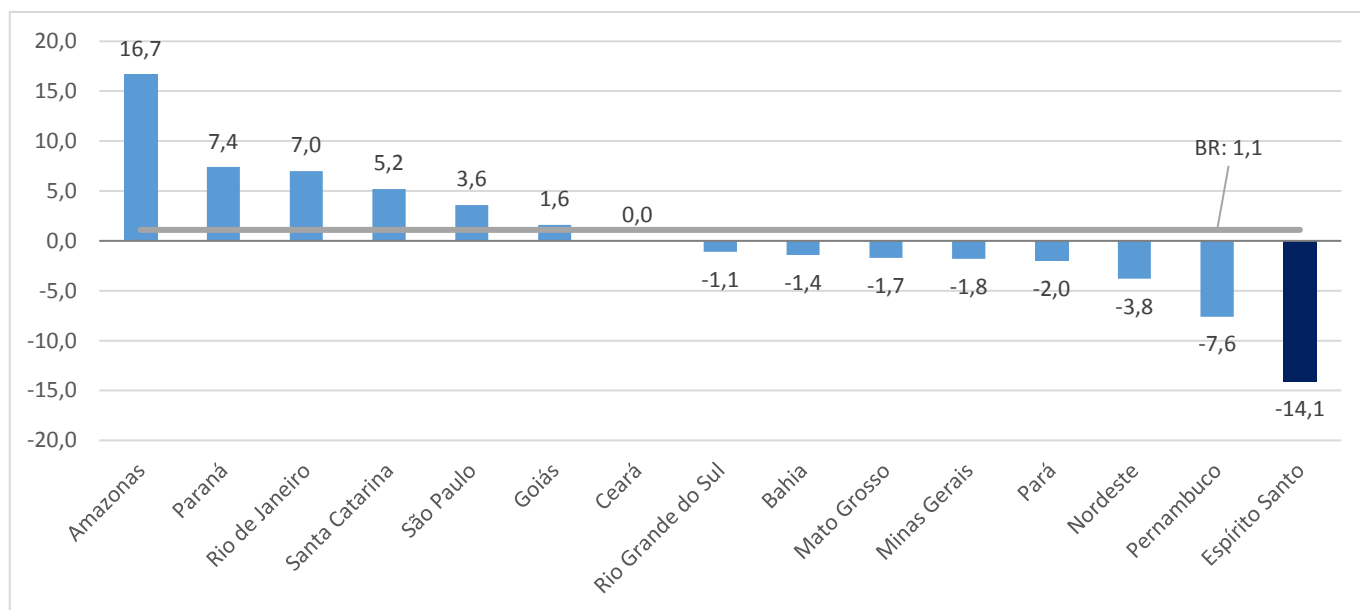
Fonte: Pesquisa Industrial Mensal - Produção Física – PIM-PF/IBGE

Elaboração: Coordenação de Estudos Econômicos – CEE/IJSN

Gráfico 2

Produção Industrial | Set/2019

Produção Industrial Brasil e Unidades da Federação Variação (%) Set19/Set18

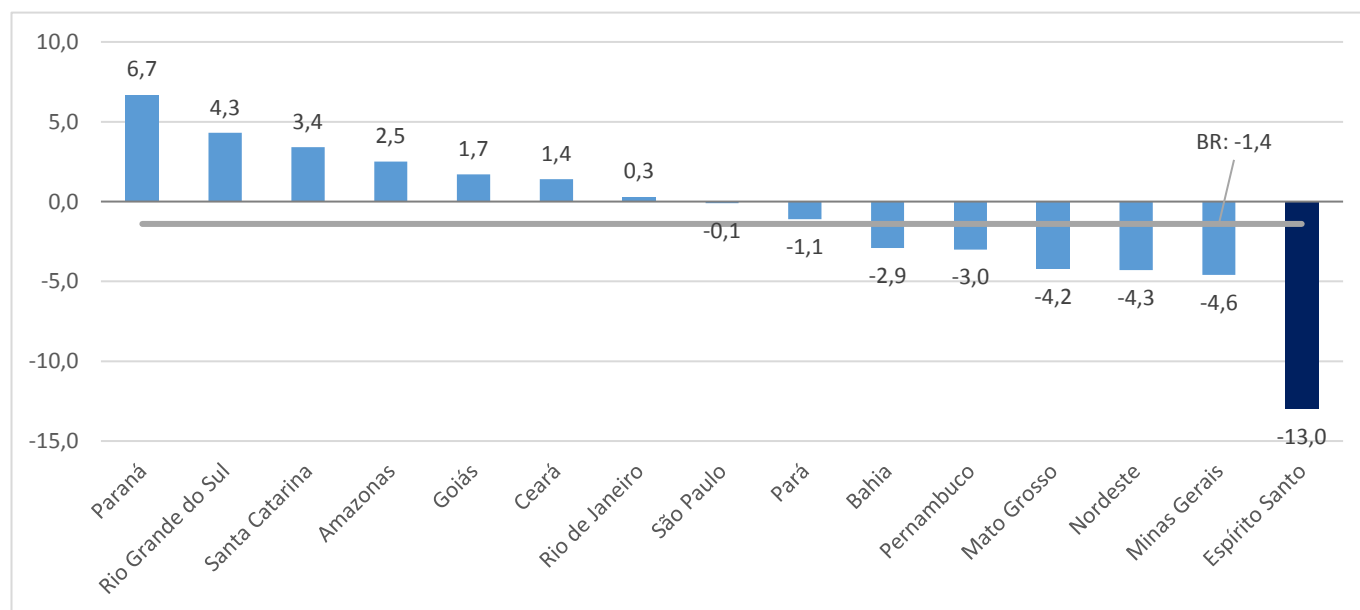


Fonte: Pesquisa Industrial Mensal - Produção Física - PIM-PF/IBGE
Elaboração: Coordenação de Estudos Econômicos - CEE/IJSN

Gráfico 3

Produção Industrial | Set/2019

Produção Industrial Brasil e Unidades da Federação Variação (%) acumulada no ano*



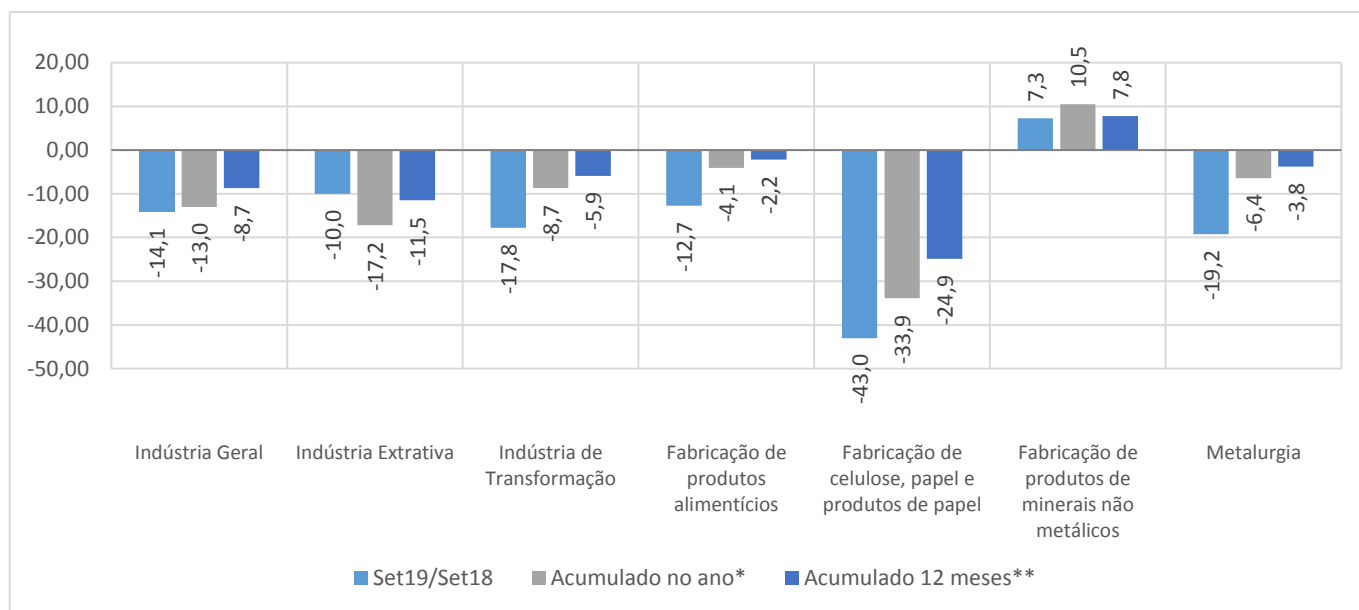
Fonte: Pesquisa Industrial Mensal - Produção Física - PIM-PF/IBGE
Elaboração: Coordenação de Estudos Econômicos - CEE/IJSN

*Base: igual período anterior

Gráfico 4

Produção Industrial | Set/2019

Produção Industrial por Atividades Espírito Santo Variação (%)



Fonte: Pesquisa Industrial Mensal - Produção Física - PIM-PF/IBGE

Elaboração: Coordenação de Estudos Econômicos - CEE/IJSN

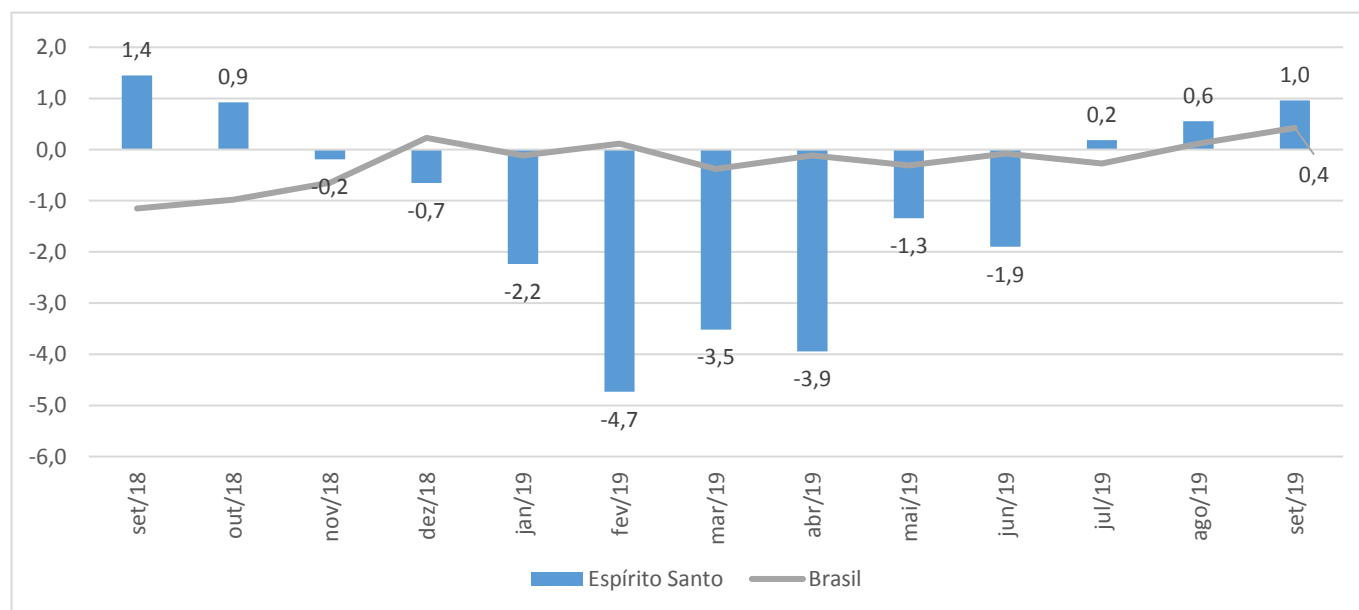
*Base igual período do ano anterior

**Base igual período anterior

Gráfico 5

Produção Industrial | Set/2019

Produção Industrial Brasil e Espírito Santo Índice em média móvel trimestral com ajuste sazonal (Base: 2012 = 100)



Fonte: IBGE - Pesquisa Industrial Mensal - Produção Física - PIM-PF/IBGE

Elaboração: Coordenação de Estudos Econômicos - CEE/IJSN