

## SERVIÇOS – Setembro/2018

*Em setembro de 2018, o volume do setor de serviços<sup>1</sup> apresentou queda de -1,1%, enquanto a receita nominal, no Espírito Santo, apresentou aumento de +2,8% na comparação interanual.*

De acordo com a Pesquisa Mensal de Serviços divulgada pelo Instituto Brasileiro de Geografia e Estatística (PMS-IBGE), em setembro de 2018, o volume do setor de serviços no Espírito Santo apresentou queda de -1,1% na comparação interanual. Dentre as atividades do setor que puxaram a queda nessa base de comparação, os destaques foram os *Serviços profissionais, administrativos e complementares* (-18,3%) e *Outros serviços*<sup>2</sup> (-14,0%). Por outro lado, cresceram os setores de *Transportes, serviços auxiliares aos transportes e correio* (+6,0%) e *Serviços prestados às famílias* (+1,3%). Devido à importância relativa dessas atividades na base da pesquisa de serviços, esses resultados positivos contribuíram para minimizar os efeitos negativos dos setores que apresentaram queda (Tabela 1).

No Brasil, o resultado interanual do volume de serviços foi um crescimento +0,5%, influenciado pelo aumento de três das cinco atividades do setor. Os setores de *Informação e comunicação* (+2,2%), os *Transportes, serviços auxiliares aos transportes e correio* (+1,6%) e os *Serviços prestados às famílias* (+0,4%), foram os que influenciaram positivamente o setor, enquanto os setores: *Outros serviços* (-4,0%) e *Serviços profissionais, administrativos e complementares* (-2,3%) apresentaram resultados negativos nesta base de comparação (Tabela 1 e Gráfico 1).

No Espírito Santo, a receita nominal de serviços, na comparação interanual, apresentou aumento de +2,8%. Esse

resultado, é reflexo do aumento significativo na receita apurada nos setores de *Transportes, serviços auxiliares aos transportes e correio* (+13,4%) e *Serviços prestados às famílias* (+3,7%), que apresentaram resultados positivos. O setor de *Informação e comunicação* (+0,1%) apresentou estabilidade no período, enquanto os *Serviços profissionais, administrativos e complementares* (-15,9%) e *Outros serviços* (-10,9%) fecharam setembro de 2018 com resultados negativos na comparação interanual. (Tabela 2 e Gráfico 2).

Na variação acumulada em 12 meses, o volume de serviços no Espírito Santo apresentou queda de -0,4% e a receita nominal do setor de serviços registrou aumento de +2,6%. No Brasil, o volume do setor de serviços apresentou queda de -0,3% e a receita nominal apresentou crescimento de +2,9%, nesta base de comparação (Tabela 1, Tabela 2 e Gráfico 5).

Quando analisado o desempenho do volume do setor serviços do estado na variação do acumulado do ano (-0,4%), o Espírito Santo ficou em 7º lugar no ranking em relação às demais Unidades da Federação (UFs). Com este resultado, o estado se mantém na média nacional (-0,4%). Nesta mesma base de comparação, a receita nominal de serviços fechou o período com resultado positivo (+1,8%), ocupando a 10ª posição entre as unidades da Federação (UFs), ficando abaixo da média nacional (+2,3%) (Gráfico 3 e Gráfico 4).

<sup>1</sup> O IBGE a partir do mês de outubro de 2015 passou a divulgar a série de volume de serviços com intuito de fornecer informações sobre o desempenho real do setor, ou seja, sem a influência dos preços sobre a atividade. A metodologia do indicador pode ser encontrada em: <http://migre.me/s9nKA>

<sup>2</sup> Este segmento é composto por diversas atividades como Hotéis e similares; Intermediação na compra, venda e aluguel de imóveis; Manutenção e reparação de veículos automotores entre outros. A listagem completa encontra-se em: <http://migre.me/s9nXB>

**Tabela 1 – Volume de serviços – Brasil e Espírito Santo**

Variação percentual (%) - setembro de 2018

Variáveis	Interanual*	Acumulada no ano*	Acumulada em 12 meses**
<b>Brasil</b>			
Total	↑ 0,5	↓ -0,4	↓ -0,3
Famílias	↑ 0,4	↓ -0,8	↓ -0,8
Informação e comunicação	↑ 2,2	↓ -1,2	↓ -1,0
Profissionais, administrativos e complementares	↓ -2,3	↓ -1,9	↓ -2,8
Transportes, serviços auxiliares aos transportes e correio	↑ 1,6	↑ 1,3	↑ 2,6
Outros	↓ -4,0	↑ 1,6	↓ -0,8
<b>Espírito Santo</b>			
Total	↓ -1,1	↓ -0,4	↓ -0,4
Famílias	↑ 1,3	↑ 0,8	↓ -0,9
Informação e comunicação	↑ 0,4	↓ -6,6	↓ -5,8
Profissionais, administrativos e complementares	↓ -18,3	↓ -7,6	↓ -7,0
Transportes, serviços auxiliares aos transportes e correio	↑ 6,0	↑ 5,5	↑ 6,4
Outros	↓ -14,0	↓ -0,1	↑ 6,0

Fonte: Pesquisa Mensal de Serviços - PMS/IBGE

Elaboração: Coordenação de Estudos Econômicos - CEE/IJSN

\* Base: igual período do ano anterior

\*\*Base igual período anterior

**Tabela 2 – Receita nominal de serviços – Brasil e Espírito Santo**

Variação percentual (%) - setembro de 2018

Variáveis	Interanual*	Acumulada no ano*	Acumulada em 12 meses**
<b>Brasil</b>			
Total	↑ 3,2	↑ 2,3	↑ 2,9
Famílias	↑ 2,8	↑ 1,0	↑ 1,7
Informação e comunicação	↑ 2,2	↓ -1,2	↓ -0,7
Profissionais, administrativos e complementares	↑ 0,8	↑ 1,4	↑ 1,2
Transportes, serviços auxiliares aos transportes e correio	↑ 6,5	↑ 5,7	↑ 7,4
Outros	↓ -0,8	↑ 5,3	↑ 3,7
<b>Espírito Santo</b>			
Total	↑ 2,8	↑ 1,8	↑ 2,6
Famílias	↑ 3,7	↑ 2,4	↑ 1,7
Informação e comunicação	↑ 0,1	↓ -7,0	↓ -6,2
Profissionais, administrativos e complementares	↓ -15,9	↓ -4,2	↓ -2,9
Transportes, serviços auxiliares aos transportes e correio	↑ 13,4	↑ 7,8	↑ 8,4
Outros	↓ -10,9	↑ 3,9	↑ 10,5

Fonte: Pesquisa Mensal de Serviços - PMS/IBGE

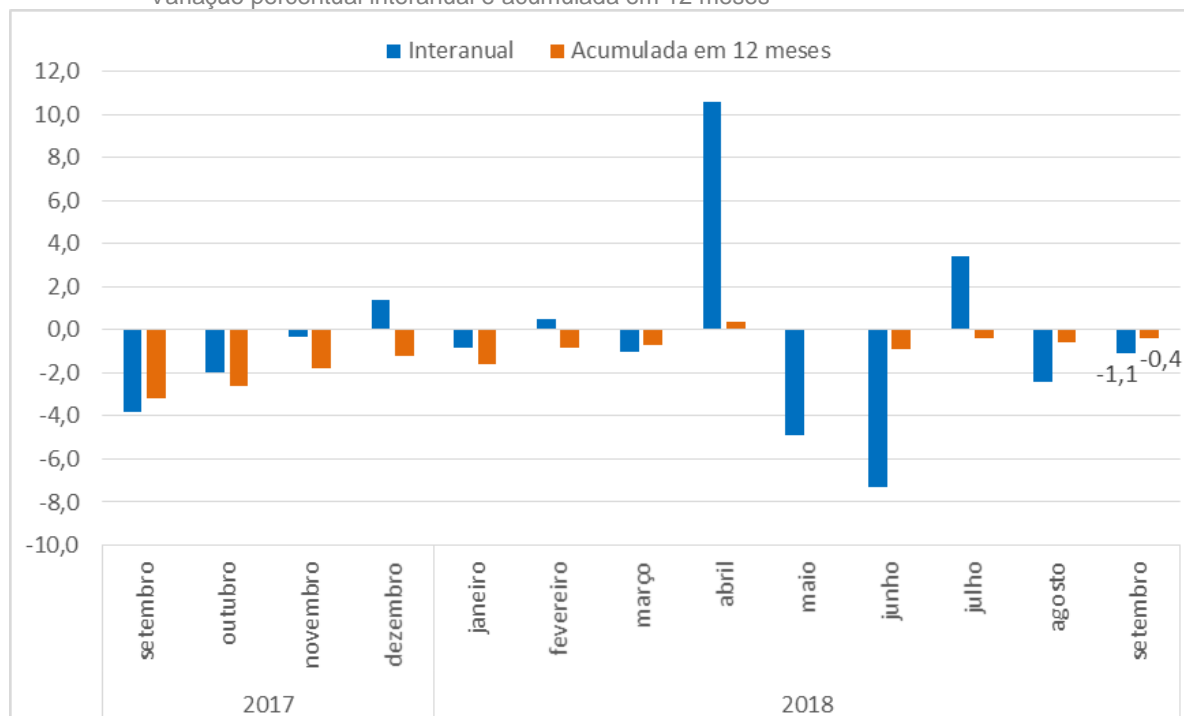
Elaboração: Coordenação de Estudos Econômicos - CEE/IJSN

\* Base: igual período do ano anterior

\*\*Base igual período anterior

### Gráfico 1 – Volume de Serviços - Espírito Santo

Varição percentual interanual e acumulada em 12 meses

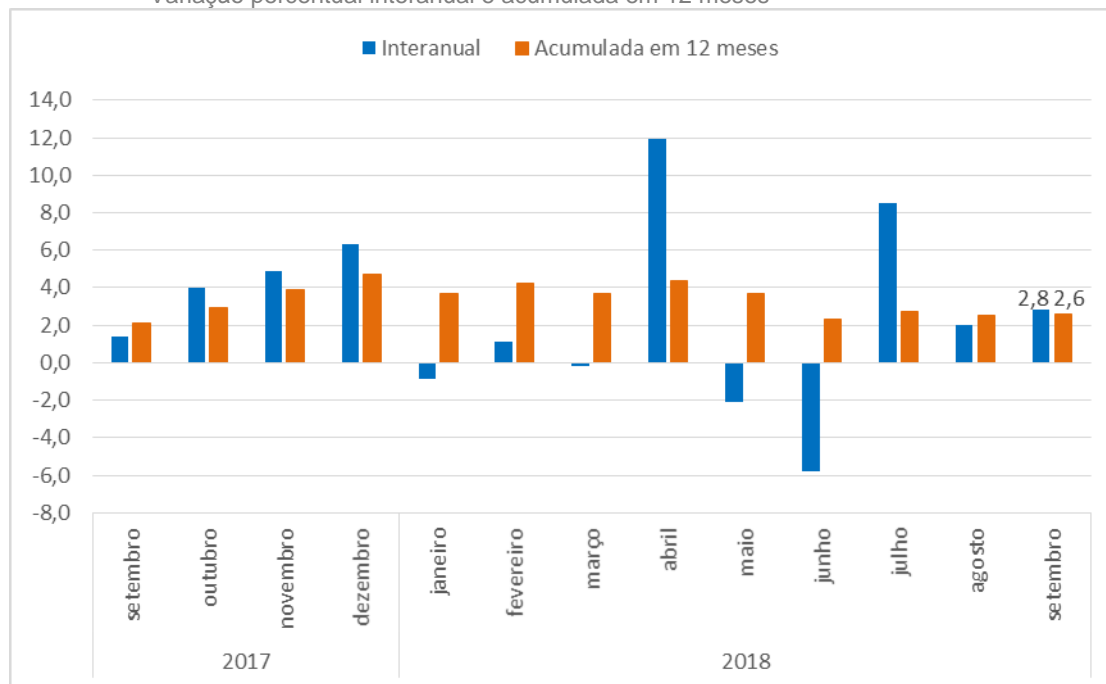


Fonte: Pesquisa Mensal de Serviços - PMS/IBGE

Elaboração: Coordenação de Estudos Econômicos - CEE/IJSN

### Gráfico 2 – Receita Nominal de Serviços - Espírito Santo

Varição percentual interanual e acumulada em 12 meses

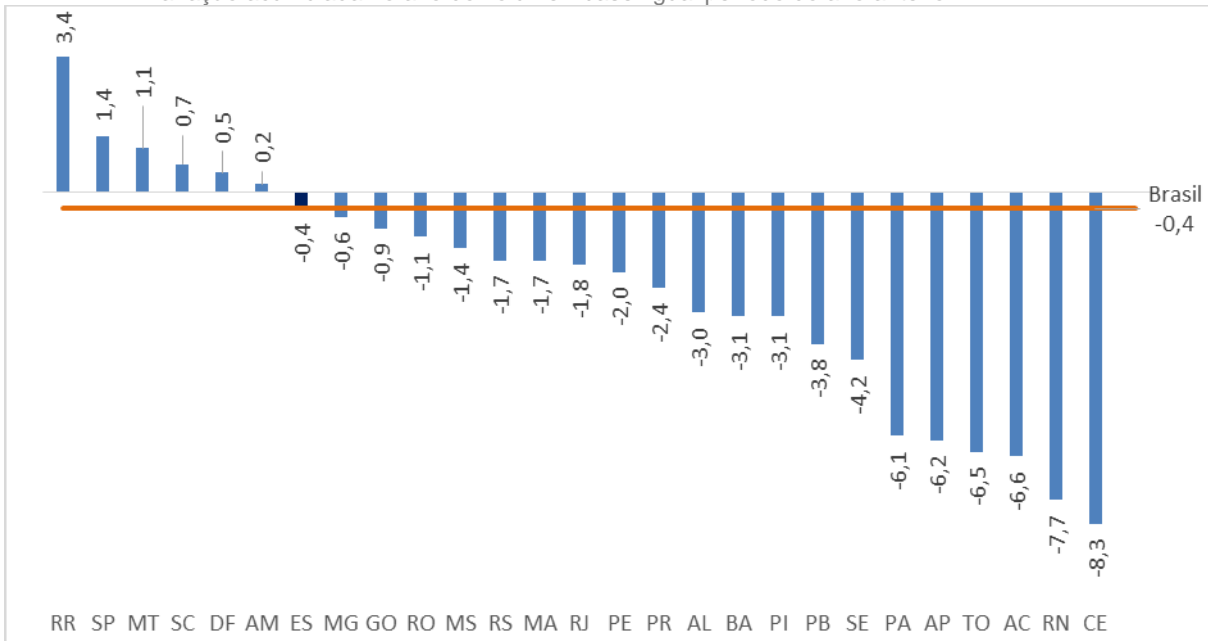


Fonte: Pesquisa Mensal de Serviços - PMS/IBGE

Elaboração: Coordenação de Estudos Econômicos - CEE/IJSN

**Gráfico 3 – Ranking do desempenho do setor de serviços – Volume de serviços**

Varição acumulada no ano do volume - base: igual período do ano anterior

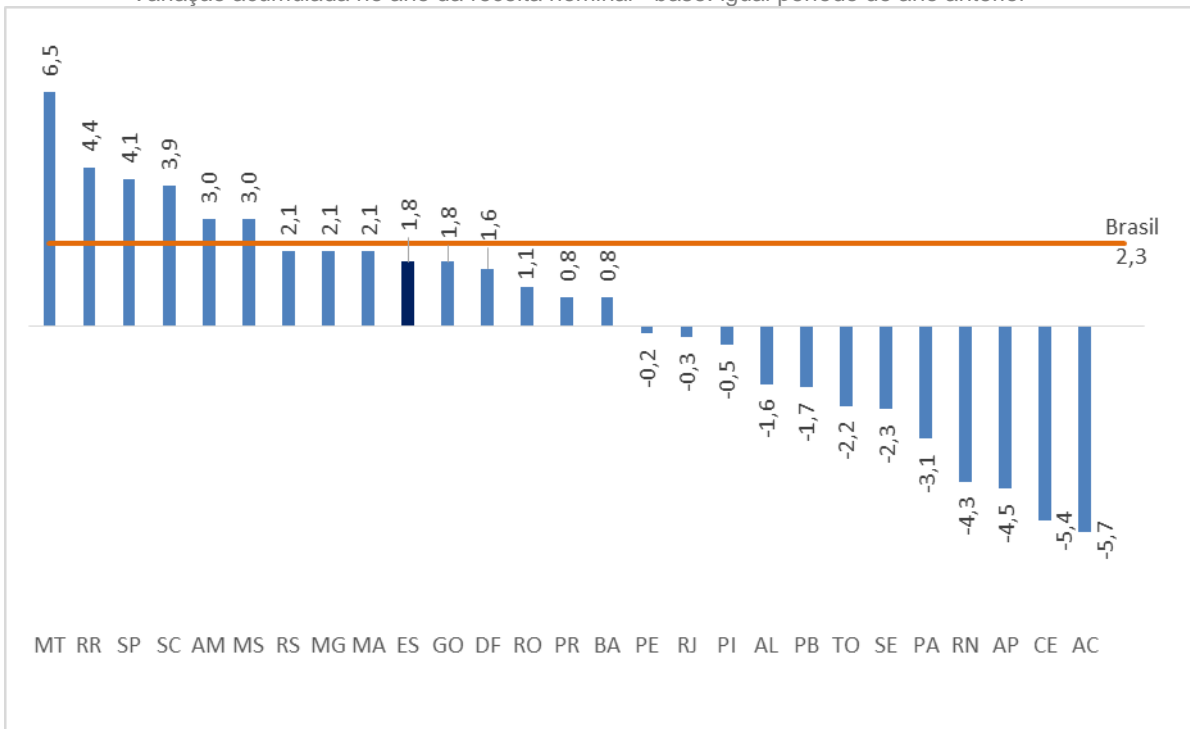


Fonte: Pesquisa Mensal de Serviços - PMS/IBGE

Elaboração: Coordenação de Estudos Econômicos - CEE/IJSN

**Gráfico 4 – Ranking do desempenho do setor de serviços – Receita nominal**

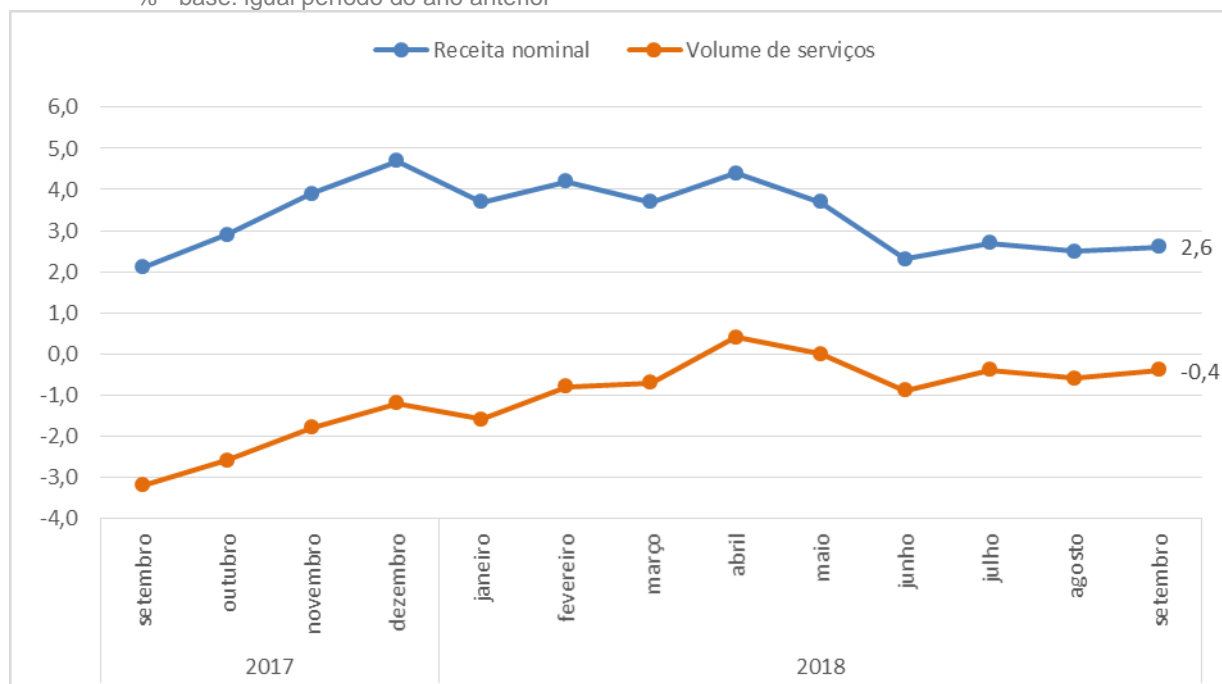
Varição acumulada no ano da receita nominal - base: igual período do ano anterior



Fonte: Pesquisa Mensal de Serviços - PMS/IBGE

Elaboração: Coordenação de Estudos Econômicos - CEE/IJSN

**Gráfico 5 – Variação acumulada em 12 meses da receita nominal e do volume de serviços – Espírito Santo**  
 % - base: igual período do ano anterior



Fonte: Pesquisa Mensal de Serviços - PMS/IBGE

Elaboração: Coordenação de Estudos Econômicos - CEE/IJSN

**Coordenação Geral**

Gabriela Gomes de Macêdo Lacerda  
 Diretora Presidente

Ana Carolina Giuberti  
 Diretora de Estudos e Pesquisas

**Coordenação**

Antônio Ricardo Freislebem da Rocha  
 Coordenação de Estudos Econômicos - CEE

**Elaboração**

Claudimar Pancieri Marçal  
 Coordenação de Estudos Econômicos - CEE

**Revisão**

Paula Rubia Simões Beiral  
 Coordenação de Estudos Econômicos - CEE