

PRODUÇÃO INDUSTRIAL – Setembro/2018

Em setembro de 2018, a produção industrial avançou +0,9% no Espírito Santo, no confronto contra agosto do mesmo ano, na série livre das influências sazonais. Na comparação contra igual mês do ano anterior, o setor registrou crescimento de +3,6%.

De acordo com dados da Pesquisa Industrial Mensal – Produção Física (PIM-PF), elaborada pelo Instituto Brasileiro de Geografia e Estatística (IBGE)¹, em setembro de 2018 a produção industrial capixaba avançou +0,9% no confronto com agosto do mesmo ano, na série livre dos efeitos sazonais, resultado superior ao registrado pelo Brasil (-1,8%). Ainda na série com ajuste sazonal, o índice de média móvel trimestral da indústria capixaba registrou variação positiva de +2,0% na passagem dos trimestres encerrados em agosto e setembro de 2018, trajetória diferente da apresentada nacionalmente (Tabela 1, Gráfico 1, e Gráfico 5).

Em setembro de 2018, a produção industrial capixaba avançou +3,6% na comparação contra igual mês do ano anterior, resultado superior aos registrados pelos outros estados da região Sudeste. As variações negativas neste tipo de confronto no Espírito Santo vieram dos setores de *Fabricação de celulose, papel e produtos de papel* (-3,0%) e *Fabricação de produtos de minerais não metálicos* (-2,7%). A *Indústria Extrativa* (-3,3%) também apresentou resultado negativo no período (Tabela 1, Tabela 2 e Gráfico 2).

No acumulado de janeiro a setembro de 2018, relativamente à igual período de 2017, a produção da indústria capixaba recuou -2,7%, com três das cinco atividades pesquisadas registrando queda na produção. As atividades que registraram recuo foram: *Fabricação de celulose, papel e produtos de papel* (-8,1%), *Fabricação de produtos de minerais não metálicos* (-16,1%), e *Indústria Extrativa* (-1,0%). Os setores de *Fabricação de produtos alimentícios* (+3,0%) e *Metalurgia* (+1,1%) registraram variação positiva neste tipo de confronto (Tabela 2, Gráfico 3 e Gráfico 4).

No indicador acumulado em 12 meses, a *Indústria Geral* variou -2,5% em território capixaba, o principal recuo entre as regiões consideradas na pesquisa. Contribuíram para este resultado as retrações na *Fabricação de celulose, papel e produtos de papel* (-7,5%), *Fabricação de produtos minerais*

não-metálicos (-16,0%) e a *Indústria Extrativa* (-1,7%). Por outro lado, os setores de *Fabricação de produtos alimentícios* (+4,5%) e *Metalurgia* (+2,0%) apresentaram crescimento no período (Tabela 1, Tabela 2 e Gráfico 4).

Ao se levar em consideração o peso das atividades no setor industrial estadual, verifica-se que o setor de *Metalurgia* apresentou a principal contribuição positiva (4,2 pontos percentuais) na composição da taxa da Indústria Geral na comparação com igual mês do ano anterior, na série sem ajuste sazonal. O impacto positivo do setor metalúrgico pode ser explicado pelo crescimento na produção de bobinas a quente de aço ao carbono não revestidos; tubos flexíveis e tubos trefilados de ferro e aço; lingotes, blocos, tarugos ou placas de aço ao carbono; bobinas a frio de aço ao carbono não revestidos; e ferro gusa. Por outro lado, destaque negativo para a redução da produção de óleos brutos de petróleo e gás natural², influenciando negativamente na *Indústria Extrativa*.

No acumulado do ano, contribuíram para a redução da *Indústria Geral*: *Indústria Extrativa* (-0,5 p.p.), *Fabricação de celulose, papel e produtos de papel* (-0,9 p.p.) e *Fabricação de produtos minerais não-metálicos* (-1,7 p.p.). Em termos de acumulado em 12 meses, as retrações foram nos mesmos setores: *Indústria Extrativa* (-0,8 p.p.), *Fabricação de celulose, papel e produtos de papel* (-0,9 p.p.) e *Fabricação de produtos minerais não-metálicos* (-1,7 p.p.). *Fabricação de produtos alimentícios* e *Metalurgia* foram os únicos setores a contribuir positivamente, na comparação interanual, no acumulado do ano e no acumulado em doze meses (Tabela 3).

¹ IBGE – INSTITUTO BRASILEIRO DE GEOGRAFIA E ESTATÍSTICA. Indicadores IBGE. Pesquisa Industrial Mensal – Produção Física, setembro de 2018.

² ANP – AGÊNCIA NACIONAL DO PETRÓLEO, GÁS NATURAL E BIOCOMBUSTÍVEIS. Dados estatísticos mensais: Produção de petróleo e gás natural. Disponível em < www.anp.gov.br >, acesso em 10/10/2018.

Tabela 1 – Indicadores Regionais de Produção Industrial
Setembro de 2018

Local	Taxa de Variação (%)			
	Com Ajuste Sazonal	Sem Ajuste Sazonal		
		setembro 18 / agosto 18	setembro 18 / setembro 17	Acumulado janeiro-setembro 18 *
Brasil	-1,8	-2,0	1,9	2,7
Nordeste	-1,9	1,4	0,8	0,7
Amazonas	-5,2	-14,8	7,8	8,1
Pará	3,5	14,1	9,8	10,2
Ceará	3,7	3,7	0,3	1,4
Pernambuco	1,7	15,9	7,1	5,8
Bahia	-3,3	-2,6	0,2	0,0
Minas Gerais	-1,8	-2,2	-1,6	-1,0
Espírito Santo	0,9	3,6	-2,7	-2,5
Rio de Janeiro	1,0	-3,9	3,5	4,6
São Paulo	-3,9	-6,6	2,4	3,8
Paraná	-3,1	0,0	2,2	2,2
Santa Catarina	-1,8	-0,3	4,1	4,9
Rio Grande do Sul	1,3	12,4	4,7	3,5
Mato Grosso	0,9	4,7	1,2	3,8
Goiás	1,4	-4,2	-3,6	-0,2

Fonte: Pesquisa Industrial Mensal - Produção Física - PIM-PF/IBGE

Elaboração: Coordenação de Estudos Econômicos - CEE/IJSN

* Base: igual período do ano anterior

** Base: igual período anterior

Tabela 2 – Produção Industrial (ES e Brasil) – Taxa de Crescimento (%)
Setembro de 2018

Atividades	Taxa de Variação (%)		
	Sem Ajuste Sazonal		
	setembro 18 / setembro 17	Acumulado Janeiro - setembro 18 *	Acumulado 12 meses **
Brasil			
Indústria Geral	-2,0	1,9	2,7
Indústria Extrativa	0,2	0,3	0,2
Indústria de Transformação	-2,4	2,2	3,1
Fabricação de produtos alimentícios	-11,8	-3,9	-2,4
Fabricação de celulose, papel e produtos de papel	6,8	5,8	5,9
Fabricação de produtos de minerais não metálicos	1,3	-0,3	0,2
Metalurgia	9,0	5,5	6,9
Espírito Santo			
Indústria Geral	3,6	-2,7	-2,5
Indústria Extrativa	-3,3	-1,0	-1,7
Indústria de Transformação	10,4	-4,2	-3,4
Fabricação de produtos alimentícios	13,0	3,0	4,5
Fabricação de celulose, papel e produtos de papel	-3,0	-8,1	-7,5
Fabricação de produtos de minerais não metálicos	-2,7	-16,1	-16,0
Metalurgia	25,8	1,1	2,0

Fonte: Pesquisa Industrial Mensal - Produção Física - PIM-PF/IBGE

Elaboração: Coordenação de Estudos Econômicos - CEE/IJSN

* Base: igual período do ano anterior

** Base: igual período anterior

Tabela 3 – Composição da taxa de crescimento da Indústria Geral (pontos percentuais) – Espírito Santo
Setembro de 2018

Atividades	Sem Ajuste Sazonal		
	setembro 18 / setembro 17	Acumulado Janeiro - setembro 18 *	Acumulado 12 meses **
Indústria Geral	3,6	-2,7	-2,5
Indústria Extrativa	-1,7	-0,5	-0,8
Fabricação de produtos alimentícios	1,7	0,3	0,5
Fabricação de celulose, papel e produtos de papel	-0,4	-0,9	-0,9
Fabricação de produtos de minerais não metálicos	-0,3	-1,7	-1,7
Metalurgia	4,2	0,2	0,3

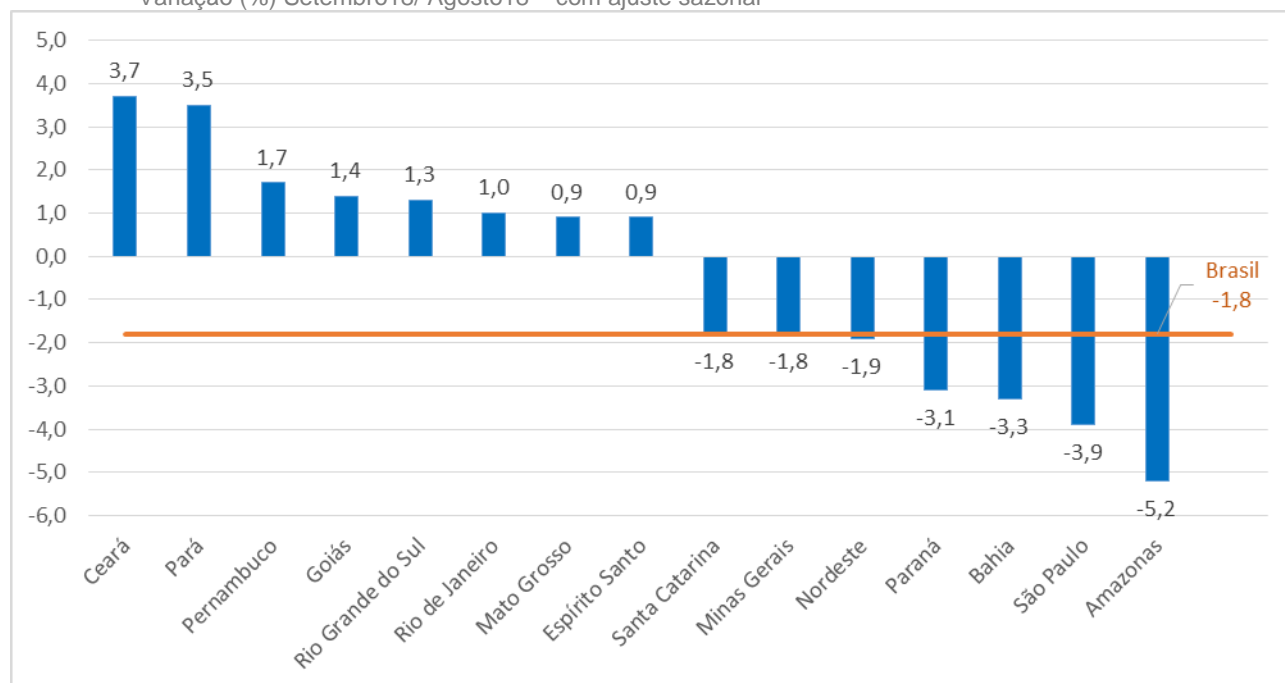
Fonte: Pesquisa Industrial Mensal - Produção Física - PIM-PF/IBGE

Elaboração: Coordenação de Estudos Econômicos - CEE/IJSN

* Base: igual período do ano anterior

** Base: igual período anterior

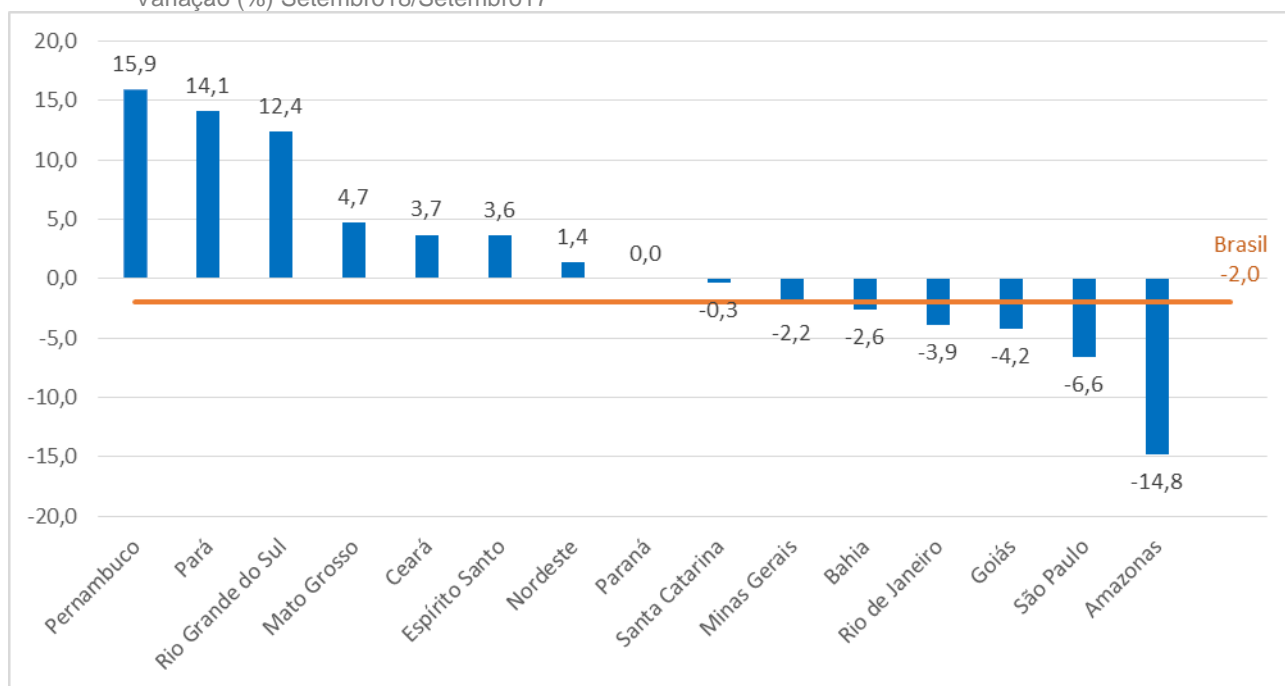
Gráfico 1 – Produção Industrial – Brasil e Unidades da Federação
Variação (%) Setembro18/ Agosto18 – com ajuste sazonal



Fonte: Pesquisa Industrial Mensal - Produção Física - PIM-PF/IBGE

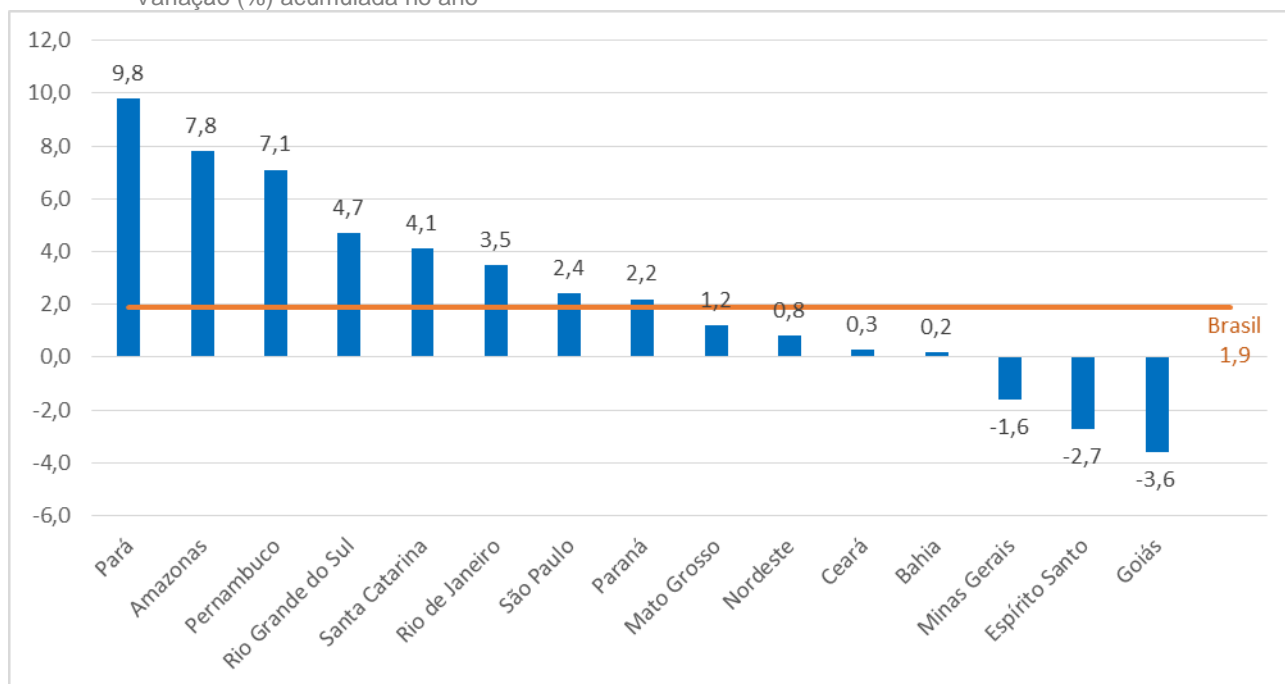
Elaboração: Coordenação de Estudos Econômicos - CEE/IJSN

Gráfico 2 – Produção Industrial – Brasil e Unidades da Federação
Variação (%) Setembro18/Setembro17



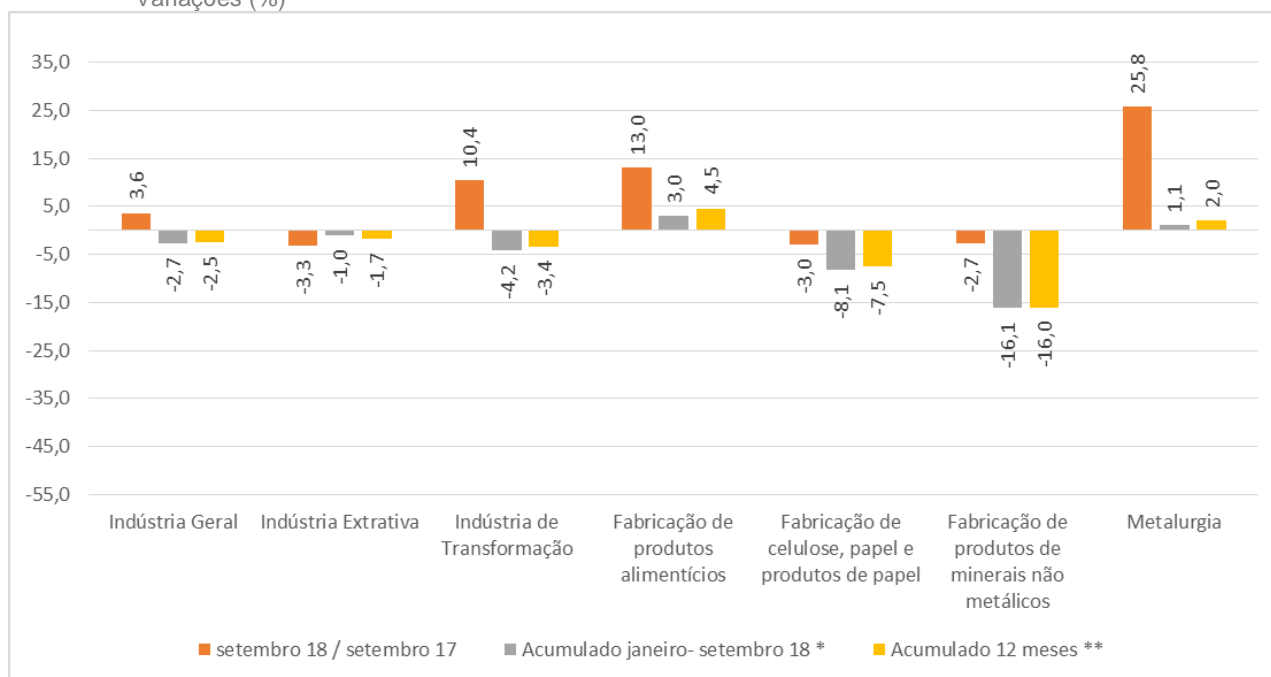
Fonte: Pesquisa Industrial Mensal - Produção Física - PIM-PF/IBGE
Elaboração: Coordenação de Estudos Econômicos - CEE/IJSN

Gráfico 3 – Produção Industrial – Brasil e Unidades da Federação
Variação (%) acumulada no ano *



Fonte: Pesquisa Industrial Mensal - Produção Física - PIM-PF/IBGE
Elaboração: Coordenação de Estudos Econômicos - CEE/IJSN
* Base: igual período do ano anterior

Gráfico 4 – Produção Industrial por Atividades - Espírito Santo
Variações (%)



Fonte: Pesquisa Industrial Mensal - Produção Física - PIM-PF/IBGE

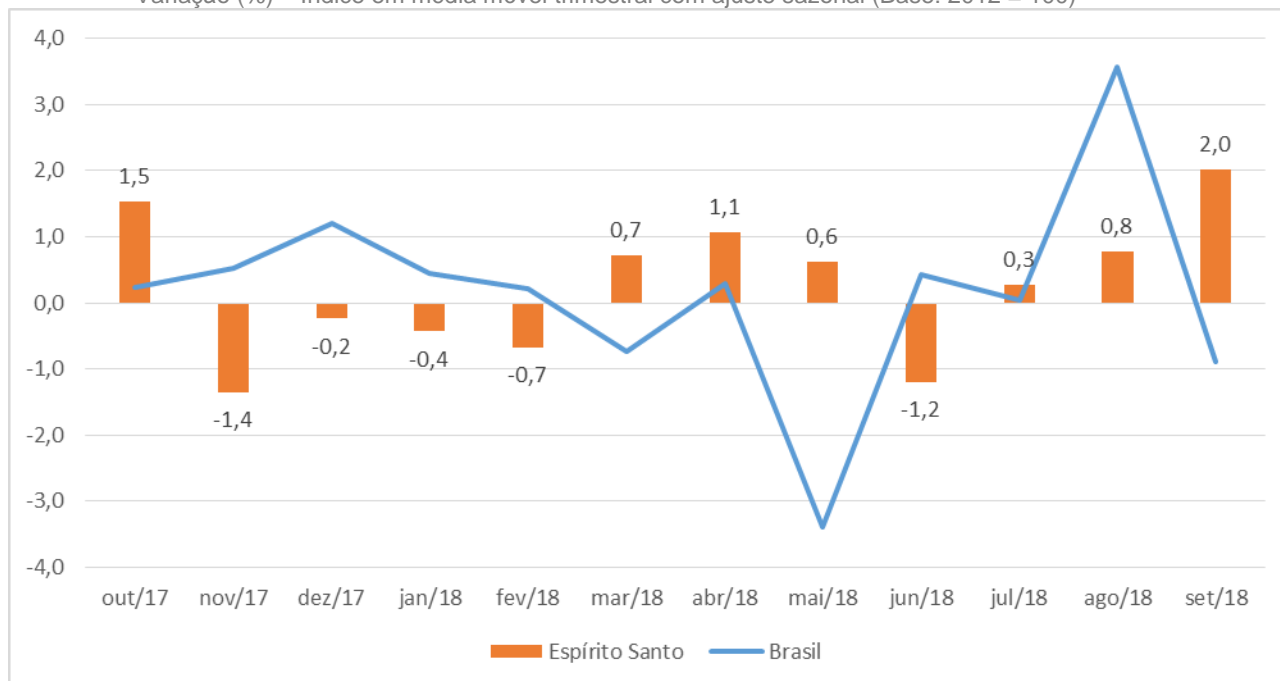
Elaboração: Coordenação de Estudos Econômicos - CEE/IJSN

* Base: igual período do ano anterior

** Base: igual período anterior

Gráfico 5 – Produção Industrial – Brasil e Espírito Santo

Variação (%) – Índice em média móvel trimestral com ajuste sazonal (Base: 2012 = 100)



Fonte: Pesquisa Industrial Mensal - Produção Física - PIM-PF/IBGE

Elaboração: Coordenação de Estudos Econômicos - CEE/IJSN

Coordenação Geral

Gabriela Gomes de Macêdo Lacerda
Diretora Presidente

Ana Carolina Giuberti
Diretora de Estudos e Pesquisas

Coordenação

Antonio Ricardo Freislebem da Rocha
Coordenação de Estudos Econômicos - CEE

Elaboração

Gustavo Ribeiro
Coordenação de Estudos Econômicos - CEE

Revisão

Paula Rubia Simões Beiral
Coordenação de Estudos Econômicos - CEE

Av. Marechal Mascarenhas de Moraes, 2.524 - Jesus de Nazareth - Vitória - ES
CEP 29052-015 - Tel.: (27) 3636-8050