

ÍNDICE DE PREÇO NA REGIÃO METROPOLITANA DA GRANDE VITÓRIA – Setembro/2018

Em setembro de 2018, a Região Metropolitana da Grande Vitória (RMGV) ocupou as primeiras posições no ranking da taxa de inflação entre as dezesseis áreas pesquisadas pelo IBGE. No IPCA¹ registrou a segunda maior variação, com +0,88%, e no INPC² o maior aumento de preços, com taxa de +0,75%.

De acordo com o Instituto Brasileiro de Geografia e Estatística (IBGE), o Índice Nacional de Preços ao Consumidor Amplo (IPCA) na Região Metropolitana da Grande Vitória (RMGV) avançou +0,88%, em relação ao mês anterior. Essa foi a segunda maior alta de 2018, abaixo apenas da variação de +1,29% registrada em junho. A taxa da RMGV foi a segunda maior entre as 16 áreas pesquisadas, ficando acima da média nacional de +0,48% (Tabela 1, Gráfico 1 e Gráfico 2).

Os principais responsáveis pela expansão dos preços na Grande Vitória foram os aumentos nos grupos *Habituação* (+2,11%) e *Transportes* (+2,07%), que possuem, respectivamente, o terceiro e o segundo maior peso na composição do índice. Em *Habituação*, o avanço foi influenciado pela variação positiva em *Energia elétrica residencial* (+5,97%). Em *Transportes*, a alta foi puxada pelos avanços em *Passagem aérea* (+15,42%), *Óleo diesel* (+8,02%), *Gás veicular* (+5,83%) e *Gasolina* (4,36%)³ (Gráfico 3).

Entre os demais grupos de produtos e serviços, *Vestuário* (+0,76%), *Alimentação e bebidas* (+0,33%) e *Comunicação* (+0,12%) apresentaram elevações de preços, enquanto *Educação* (+0,03%), *Despesas pessoais* (+0,01%), *Artigos de residência* (-0,01%) e *Saúde e cuidados pessoais* ficaram praticamente estáveis (Tabela 1).

A lista de produtos e serviços que ficaram mais caros no mês de setembro de 2018 foi liderada por *Passagem aérea* (+15,42%), *Tangerina* (+14,95%), *Mamão* (+12,52%),

Tomate (+11,03%) e *Peixe-pescada* (+9,24%). Em contrapartida, destacaram-se entre os bens que ficaram mais baratos *Repolho* (-13,11%), *Couve-flor* (-6,63%), *Cebola* (-5,78%), *Mandioca* (-5,58%) e *Roupa de cama* (-5,17%) (Gráfico 3).

De janeiro a setembro de 2018, a inflação acumulada pelo IPCA na RMGV foi de +3,78%, acima da média nacional de +3,34% e segunda maior variação entre as dezesseis áreas pesquisadas. Nessa base de comparação, os maiores aumentos de preços ocorreram nos grupos *Habituação* (+7,04%), *Transportes* (+5,26%), *Educação* (+4,37%) e *Artigos de residência* (+3,68%) (Tabela 1 e Gráfico 4).

A taxa medida pelo INPC avançou +0,75% na RMGV em setembro de 2018, na comparação com o mês imediatamente anterior. Essa foi a maior variação entre as dezesseis áreas pesquisadas e ficou acima da média nacional (+0,30%). Assim como no IPCA, dos nove grupos de produtos e serviços pesquisados, destacaram-se o aumento em *Habituação* (+2,19%) e *Transportes* (+1,29%) (Tabela 2 e Gráfico 5).

No acumulado do ano, a inflação medida pelo INPC na RMGV avançou +3,94%, patamar acima da média nacional (+3,14%) e terceira maior entre as dezesseis áreas pesquisadas. Os grupos com maiores variações no período foram: *Habituação* (+7,26%), *Transportes* (+6,05%), *Educação* (+4,41%), *Artigos de residência* (+3,66%) e *Alimentação e bebidas* (+3,59%) (Tabela 2 e Gráfico 6).

¹ O IPCA abrange as famílias com rendimentos mensais compreendidos entre 1 (hum) e 40 (quarenta) salários-mínimos, qualquer que seja a fonte de rendimentos, e residentes nas áreas urbanas das regiões.

² A população-objetivo do INPC abrange as famílias com rendimentos mensais compreendidos entre 1 (hum) e 5 (cinco) salários-mínimos, cuja pessoa de referência é assalariado em sua ocupação principal e residente nas áreas urbanas das regiões.

³ Dados de variações não apresentados em gráficos e tabelas nesse documento podem ser encontrados em: [ftp://ftp.ibge.gov.br/Precos/Indices/Precos ao Consumidor/IPCA/Resultados por Subitem/](ftp://ftp.ibge.gov.br/Precos/Indices/Precos%20ao%20Consumidor/IPCA/Resultados%20por%20Subitem/)

Tabela 1 –Variação (%) mensal do IPCA - índice geral, grupo e subgrupo
Setembro de 2018

Índice geral, grupo e subgrupo	Brasil			Grande Vitória - ES		
	No mês	Acumulado no ano	Peso no mês	No mês	Acumulado no ano	Peso no mês
Índice geral	0,48	3,34	100,00	0,88	3,78	100,00
Alimentação e bebidas	0,10	2,57	24,47	0,33	3,13	22,13
Alimentação no domicílio	0,00	2,71	15,65	0,45	3,88	14,37
Alimentação fora do domicílio	0,29	2,32	8,82	0,11	1,76	7,76
Habitação	0,37	5,48	16,03	2,11	7,04	17,72
Encargos e manutenção	0,34	2,30	10,54	0,59	1,78	11,01
Combustíveis e energia	0,43	12,13	5,49	4,61	16,56	6,71
Artigos de residência	0,11	1,89	3,94	-0,01	3,68	4,94
Móveis e utensílios	0,11	1,89	2,07	-0,47	3,62	2,93
Aparelhos eletroeletrônicos	0,08	1,31	1,51	0,78	2,88	1,69
Consertos e manutenção	0,27	4,37	0,36	0,13	8,70	0,32
Vestuário	-0,02	-0,43	5,78	0,76	0,47	6,33
Roupas	-0,12	-0,62	3,67	0,60	0,12	4,14
Calçados e acessórios	0,13	-1,14	1,68	0,99	0,13	1,73
Joias e bijuterias	0,26	4,83	0,35	1,59	6,09	0,38
Tecidos e armarinho	0,48	2,12	0,08	-0,27	0,82	0,07
Transportes	1,69	4,57	18,29	2,07	5,26	18,28
Transportes	1,69	4,57	18,29	2,07	5,26	18,28
Saúde e cuidados pessoais	0,28	4,08	12,15	-0,02	2,33	12,20
Produtos farmacêuticos e óticos	-0,01	1,95	3,69	-0,31	-1,86	4,00
Serviços de saúde	0,61	6,88	5,82	0,77	6,84	5,40
Cuidados pessoais	-0,06	1,15	2,65	-1,10	0,19	2,80
Despesas pessoais	0,38	2,06	10,85	0,01	2,03	10,23
Serviços pessoais	0,42	2,66	6,82	0,07	3,07	6,94
Recreação, fumo e fotografia	0,30	1,05	4,03	-0,11	-0,11	3,29
Educação	0,24	5,02	4,94	0,03	4,37	3,87
Cursos, leitura e papelaria	0,24	5,02	4,94	0,03	4,37	3,87
Comunicação	-0,07	-0,04	3,55	0,12	0,61	4,29
Comunicação	-0,07	-0,04	3,55	0,12	0,61	4,29

Fonte: Sistema Nacional de Índices de Preços ao Consumidor - SNIPC / IBGE

Elaboração: Coordenação de Estudos Econômicos - CEE/IJSN

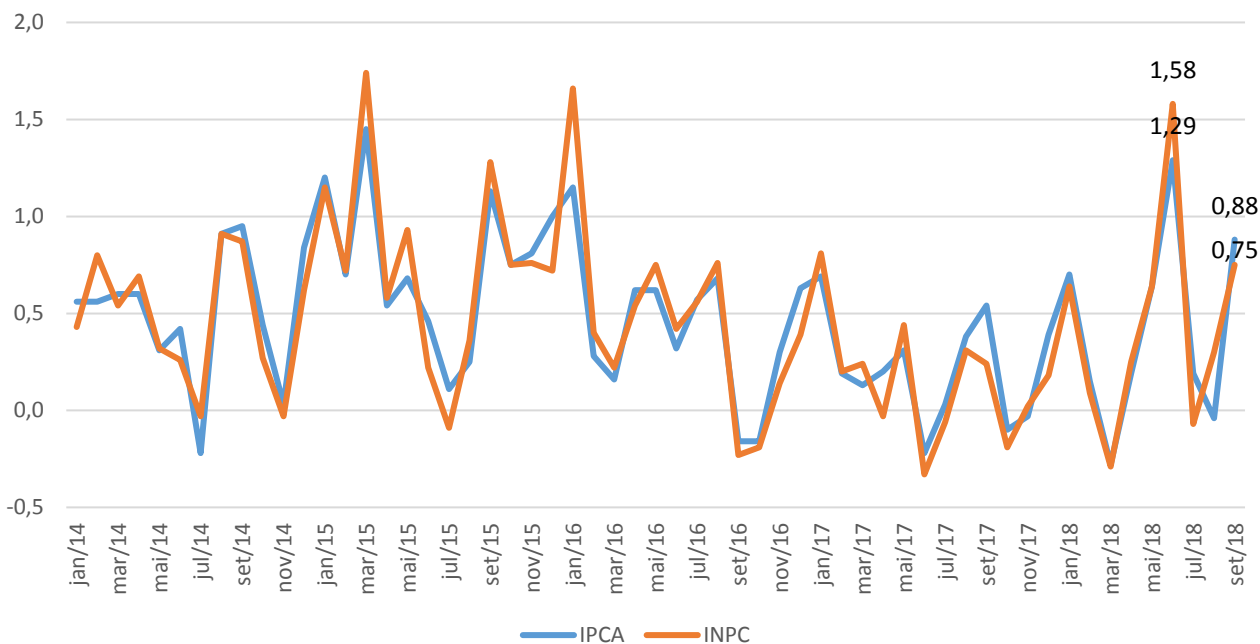
Tabela 2 –Variação (%) mensal do INPC - índice geral, grupo e subgrupo
Setembro de 2018

Índice geral, grupo e subgrupo	Brasil			Grande Vitória - ES		
	No mês	Acumulado no ano	Peso no mês	No mês	Acumulado no ano	Peso no mês
Índice geral	0,30	3,14	100,00	0,75	3,94	100,00
Alimentação e bebidas	0,05	2,28	29,91	0,33	3,59	26,45
Alimentação no domicílio	-0,09	2,23	21,18	0,40	4,25	18,90
Alimentação fora do domicílio	0,37	2,40	8,73	0,14	1,97	7,55
Habitação	0,37	5,33	18,52	2,19	7,26	22,05
Encargos e manutenção	0,36	2,18	11,56	0,77	1,98	12,97
Combustíveis e energia	0,40	10,95	6,96	4,23	15,51	9,08
Artigos de residência	0,14	1,73	4,69	-0,04	3,66	5,49
Móveis e utensílios	0,18	1,77	2,38	-0,72	3,33	3,01
Aparelhos eletroeletrônicos	0,07	1,34	1,98	1,00	3,62	2,20
Consertos e manutenção	0,27	3,85	0,33	-0,95	7,61	0,28
Vestuário	-0,04	-0,54	7,05	0,72	0,23	8,19
Roupas	-0,10	-0,72	4,63	0,54	-0,06	5,53
Calçados e acessórios	0,06	-0,88	2,04	1,03	0,08	2,24
Joias e bijuterias	0,17	3,83	0,31	1,65	5,58	0,37
Tecidos e armarinho	0,46	2,59	0,07	-0,29	0,81	0,05
Transportes	1,03	5,39	16,01	1,29	6,05	13,44
Transportes	1,03	5,39	16,01	1,29	6,05	13,44
Saúde e cuidados pessoais	0,08	2,97	10,12	-0,38	0,95	10,65
Produtos farmacêuticos e óticos	-0,09	2,08	3,45	-0,31	-1,53	4,12
Serviços de saúde	0,54	6,33	3,01	0,77	6,20	2,81
Cuidados pessoais	-0,13	1,12	3,66	-1,33	-0,05	3,72
Despesas pessoais	0,41	1,79	7,46	-0,27	2,12	7,07
Serviços pessoais	0,45	2,42	3,66	-0,29	3,16	4,26
Recreação, fumo e fotografia	0,36	1,19	3,81	-0,23	0,58	2,81
Educação	0,34	4,99	3,14	0,03	4,41	3,05
Cursos, leitura e papelaria	0,34	4,99	3,14	0,03	4,41	3,05
Comunicação	-0,16	-0,29	3,10	0,13	0,26	3,61
Comunicação	-0,16	-0,29	3,10	0,13	0,26	3,61

Fonte: Sistema Nacional de Índices de Preços ao Consumidor - SNIPC / IBGE

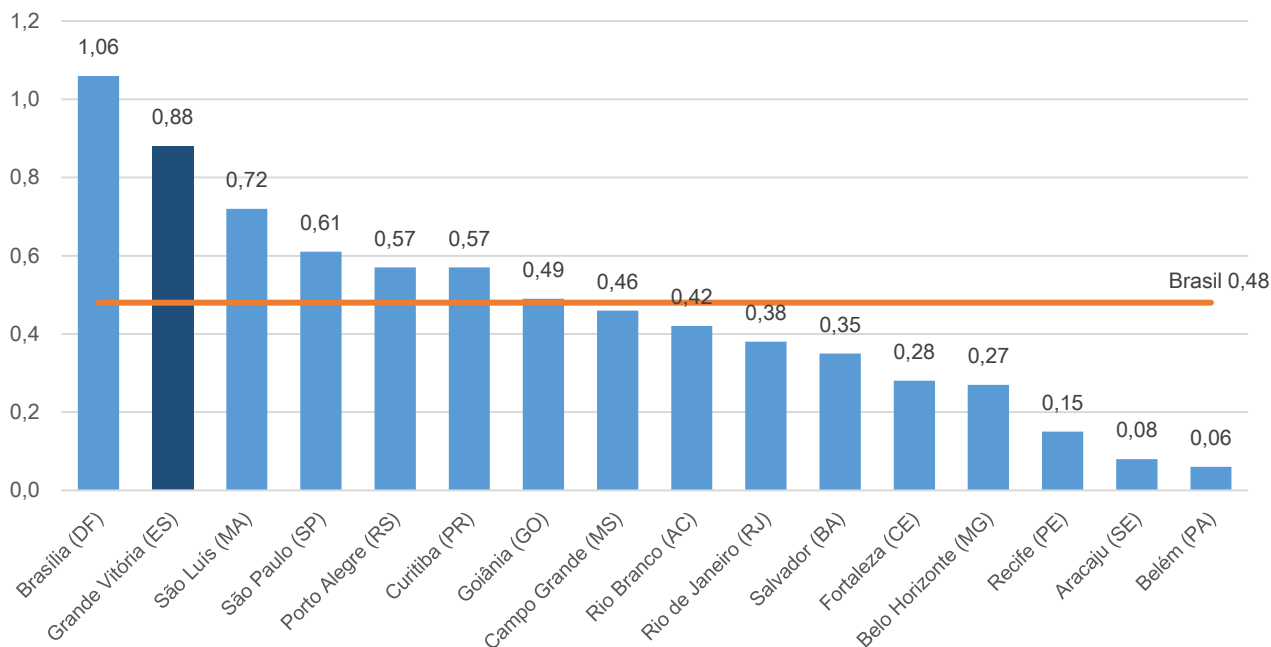
Elaboração: Coordenação de Estudos Econômicos - CEE/IJSN

Gráfico 1 – Variação (%) mensal do IPCA e do INPC na Grande Vitória
Setembro de 2018



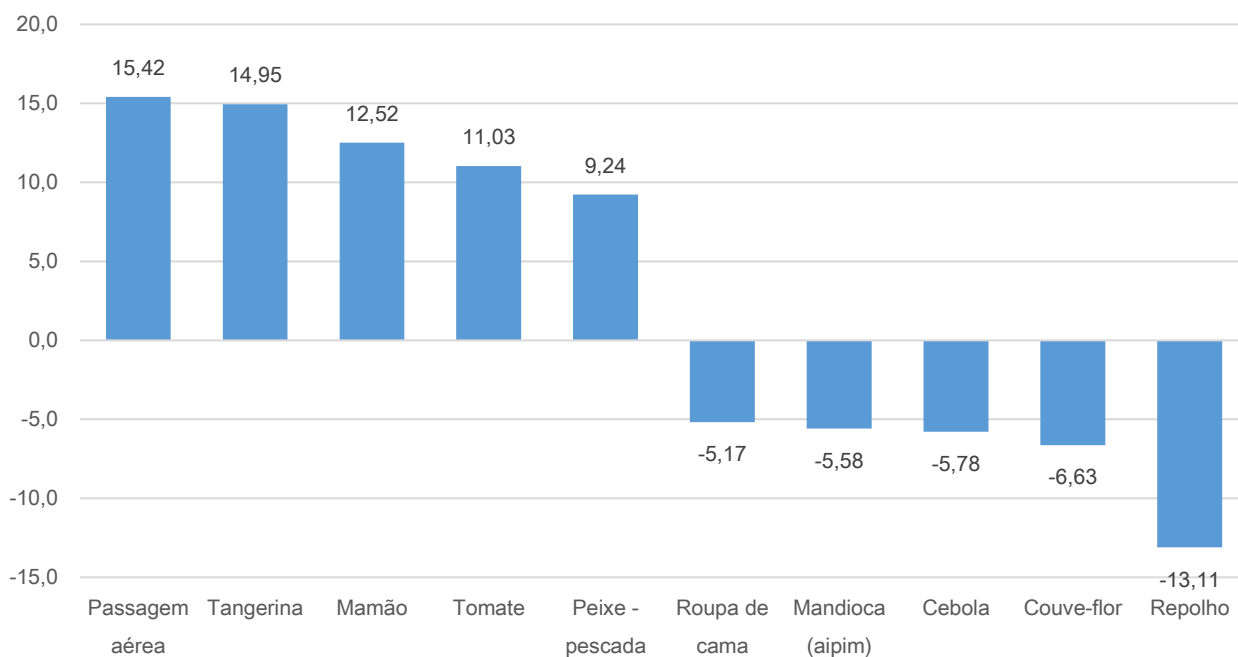
Fonte: Sistema Nacional de Índices de Preços ao Consumidor - SNIPC / IBGE
Elaboração: Coordenação de Estudos Econômicos - CEE/IJSN

Gráfico 2 – Variação (%) mensal - Brasil, regiões metropolitanas e municípios
IPCA – Setembro de 2018



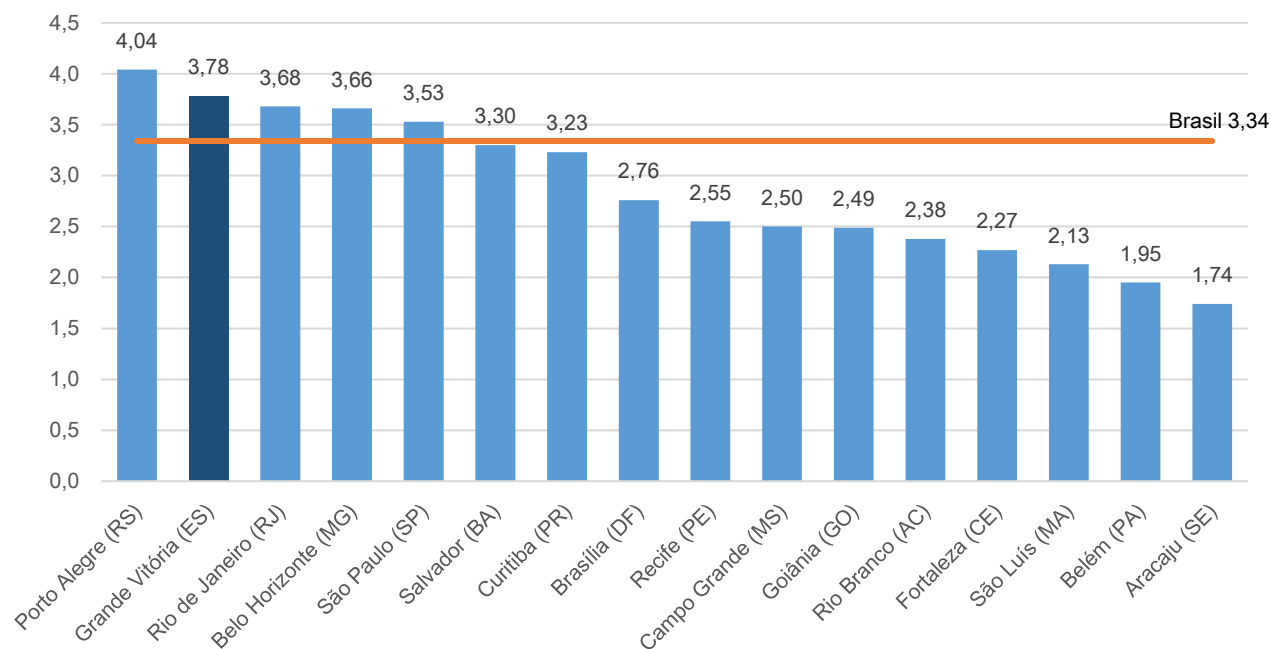
Fonte: Sistema Nacional de Índices de Preços ao Consumidor - SNIPC / IBGE
Elaboração: Coordenação de Estudos Econômicos - CEE/IJSN

Gráfico 3 – Produtos e serviços com as maiores variações (%) de preço na Grande Vitória
 IPCA – Setembro de 2018



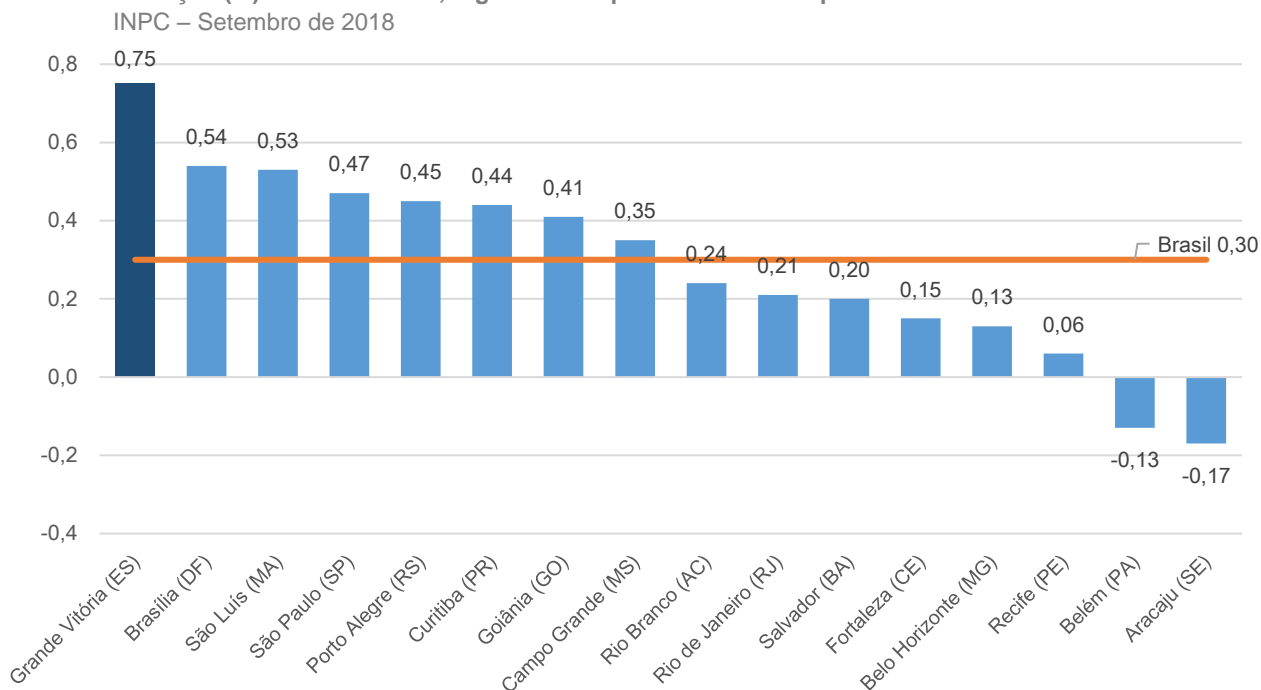
Fonte: Sistema Nacional de Índices de Preços ao Consumidor - SNIPC / IBGE
 Elaboração: Coordenação de Estudos Econômicos - CEE/IJSN

Gráfico 4 – Variação (%) acumulada no ano - Brasil, regiões metropolitanas e municípios
 IPCA - Janeiro a setembro de 2018



Fonte: Sistema Nacional de Índices de Preços ao Consumidor - SNIPC / IBGE
 Elaboração: Coordenação de Estudos Econômicos - CEE/IJSN

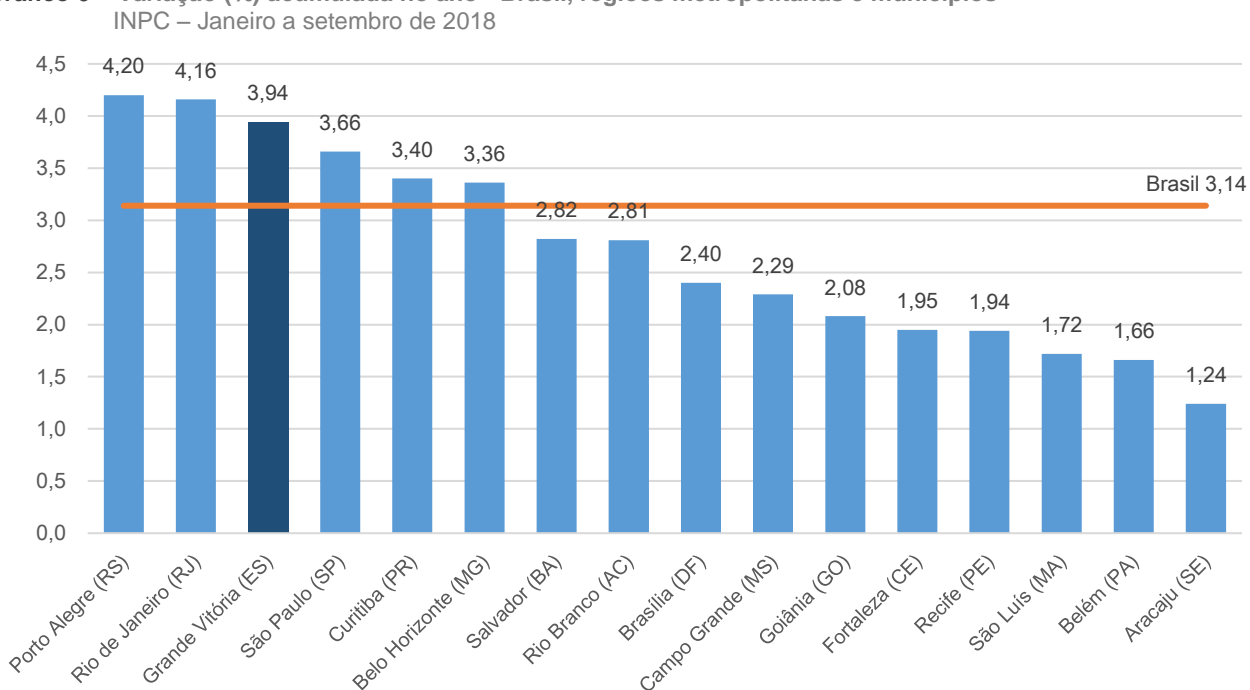
Gráfico 5 – Variação (%) mensal - Brasil, regiões metropolitanas e municípios



Fonte: Sistema Nacional de Índices de Preços ao Consumidor - SNIPC / IBGE

Elaboração: Coordenação de Estudos Econômicos - CEE/IJSN

Gráfico 6 – Variação (%) acumulada no ano - Brasil, regiões metropolitanas e municípios



Fonte: Sistema Nacional de Índices de Preços ao Consumidor - SNIPC / IBGE

Elaboração: Coordenação de Estudos Econômicos - CEE/IJSN

Coordenação Geral

Gabriela Gomes de Macedo Lacerda
Diretora Presidente

Ana Carolina Giuberti
Diretora de Estudos e Pesquisas

Coordenação

Antônio Ricardo Freislebem da Rocha
Coordenação de Estudos Econômicos - CEE

Elaboração

Adriano do Carmo Santos
Coordenação de Estudos Econômicos – CEE

Revisão

Claudimar Pancieri Marçal
Coordenação de Estudos Econômicos - CEE