

SERVIÇOS – Setembro/2016

Em setembro de 2016, o volume do setor de serviços¹ no Espírito Santo recuou -10,1% na comparação interanual, enquanto a receita nominal caiu -6,0% nessa mesma base de comparação.

De acordo com a Pesquisa Mensal de Serviços divulgada pelo Instituto Brasileiro de Geografia e Estatística (PMS-IBGE), em setembro de 2016, o volume do setor de serviços no Espírito Santo caiu -10,1% em comparação ao mesmo período do ano anterior. Todos os segmentos apresentaram variação negativa, sendo que o segmento *Outros Serviços* apresentou a maior retração com -22,6%, seguido pelos segmentos *Profissionais, administrativos e complementares* (-21,8%) e *Famílias* (-21,5%). No Brasil, o volume do setor de serviços recuou -4,9%, e assim como no Espírito Santo, todos os segmentos apresentaram queda nos setores da pesquisa. As maiores foram verificadas nos segmentos *Transportes* (-9,0%) e *Famílias* (-5,7%) e *Outros Serviços* (-4,9%) (Tabela 1 e Gráfico 1).

Na variação acumulada no ano, o volume do setor de serviços no Espírito Santo caiu -8,2%. Este desempenho corresponde ao vigésimo pior resultado entre as Unidades da Federação (UFs) nesta base de comparação. Em nível nacional, o volume do setor de serviços apresentou retração de -4,7% (Gráfico 3).

No Espírito Santo, a receita nominal de serviços também apresentou variação negativa em todos os segmentos na comparação interanual (-6,0%). As maiores quedas foram

registradas nos segmentos *Outros serviços* (-16,4%), *Profissionais, administrativos e complementares* (-15,5%), e *Famílias* (-10,4%). No Brasil, em setembro de 2016 a receita nominal apresentou estabilidade (-0,2%). Nos segmentos *Profissionais, administrativos e complementares* (+2,1%) e *Outros Serviços* (+1,7%) houve crescimento da receita nominal e no segmento *Transporte, serviços auxiliares aos transportes e correios* (-3,0%) houve queda (Tabela 2 e Gráfico 2).

Na variação acumulada no ano, a receita nominal de serviços no Espírito Santo registrou desempenho negativo, com retração de -4,7%. Esse resultado representou a vigésima primeira maior queda no ranking entre as UFs, ficando o estado abaixo da média nacional (+0,4%) (Gráfico 4).

Na variação acumulada em 12 meses, o desempenho do setor de serviços no Espírito Santo também foi negativo. O volume do setor caiu -8,5% e a receita nominal caiu -4,8% nesta base de comparação. Já no Brasil, o volume do setor de serviços apresentou recuo de -5,0% e receita nominal apresentou estabilidade nesta base de comparação (+0,2%) (Tabela 1 Tabela 2 e Gráfico 5).

¹ O IBGE a partir do mês de outubro de 2015 passou a divulgar a série de volume de serviços com intuito de fornecer informações sobre o desempenho real do setor, ou seja, sem a influência dos preços sobre a atividade. A metodologia do indicador pode ser encontrada em: <http://migre.me/s9nKA>

² Este segmento é composto por diversas atividades como Hotéis e similares; Intermediação na compra, venda e aluguel de imóveis; Manutenção e reparação de veículos automotores entre outros. A listagem completa se encontra em: <http://migre.me/s9nXB>

Tabela 1 – Volume de serviços – Brasil e Espírito Santo

Varição percentual (%) - Setembro de 2016

Variáveis	Interanual ⁽¹⁾	Acumulada no ano ⁽¹⁾	Acumulada 12 meses ⁽¹⁾
Brasil			
Total	↑ 2,2	↑ 0,5	↑ 0,2
Famílias	↑ 4,4	↑ 2,1	↑ 1,4
Informação e comunicação	↑ 2,0	↑ 0,0	↓ -0,1
Profissionais, administrativos e complementares	↑ 2,9	↑ 0,5	↑ 0,2
Transportes, serviços auxiliares aos transportes e correio	↑ 0,6	↓ -0,1	↑ 0,1
Outros	↑ 6,9	↑ 4,2	↑ 1,6
Espírito Santo			
Total	↓ -9,1	↓ -4,5	↓ -4,5
Famílias	↓ -9,3	↓ -2,9	↓ -2,3
Informação e comunicação	↓ -0,6	↑ 1,8	↑ 0,4
Profissionais, administrativos e complementares	↓ -32,2	↓ -15,6	↓ -8,6
Transportes, serviços auxiliares aos transportes e correio	↓ -3,9	↓ -2,4	↓ -4,2
Outros	↓ -11,4	↓ -19,3	↓ -20,4

Fonte: Pesquisa Mensal de Serviços - PMS/IBGE

Elaboração: Coordenação de Estudos Econômicos - CEE/IJSN

(1) Base: igual período anterior

Tabela 2 – Receita nominal de serviços – Brasil e Espírito Santo

Varição percentual (%) - Setembro de 2016

Variáveis	Interanual ⁽¹⁾	Acumulada no ano ⁽¹⁾	Acumulada 12 meses ⁽¹⁾
Brasil			
Total	↓ -0,2	↑ 0,4	↑ 0,2
Famílias	↓ -0,1	↑ 1,9	↑ 1,5
Informação e comunicação	↑ 0,5	↑ 0,1	↓ -0,1
Profissionais, administrativos e complementares	↑ 2,1	↑ 0,7	↑ 0,4
Transportes, serviços auxiliares aos transportes e correio	↓ -3,0	↓ -0,5	↓ -0,2
Outros	↑ 1,7	↑ 3,9	↑ 2,0
Espírito Santo			
Total	↓ -6,0	↓ -4,7	↓ -4,8
Famílias	↓ -10,4	↓ -3,7	↓ -3,1
Informação e comunicação	↓ -2,7	↑ 1,3	↑ 0,3
Profissionais, administrativos e complementares	↓ -15,5	↓ -15,6	↓ -9,4
Transportes, serviços auxiliares aos transportes e correio	↓ -2,9	↓ -2,4	↓ -4,3
Outros	↓ -16,4	↓ -19,0	↓ -20,3

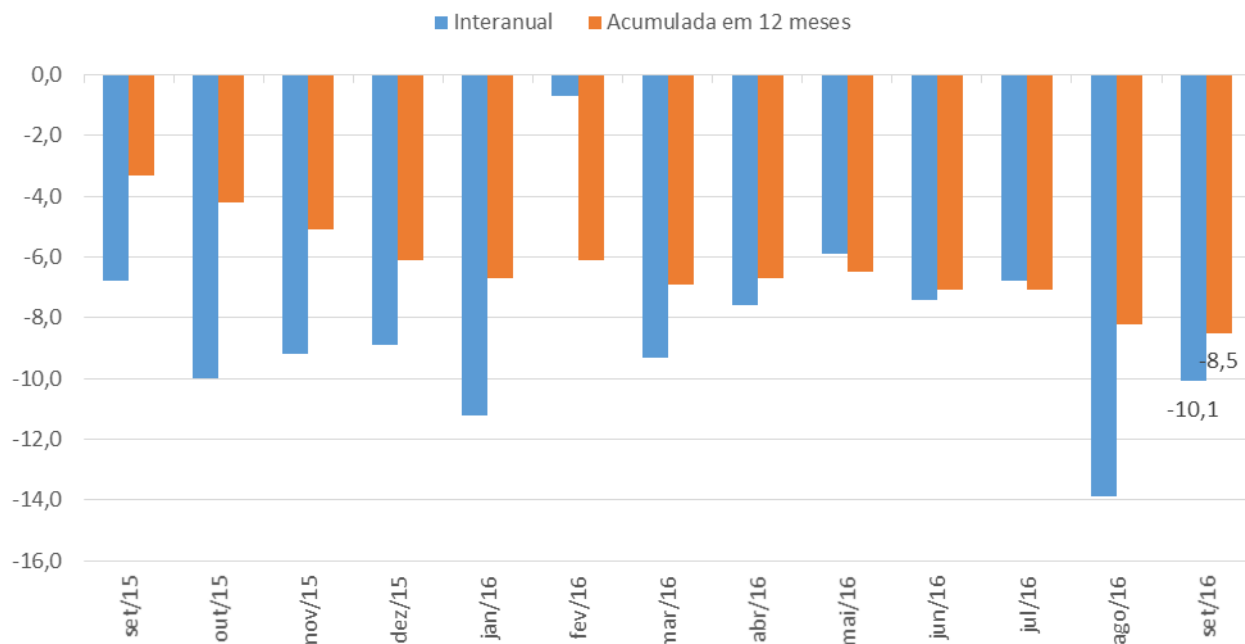
Fonte: Pesquisa Mensal de Serviços - PMS/IBGE

Elaboração: Coordenação de Estudos Econômicos - CEE/IJSN

(1) Base: igual período anterior

Gráfico 1 - Volume de serviços – Espírito Santo

Varição percentual interanual e acumulada em 12 meses

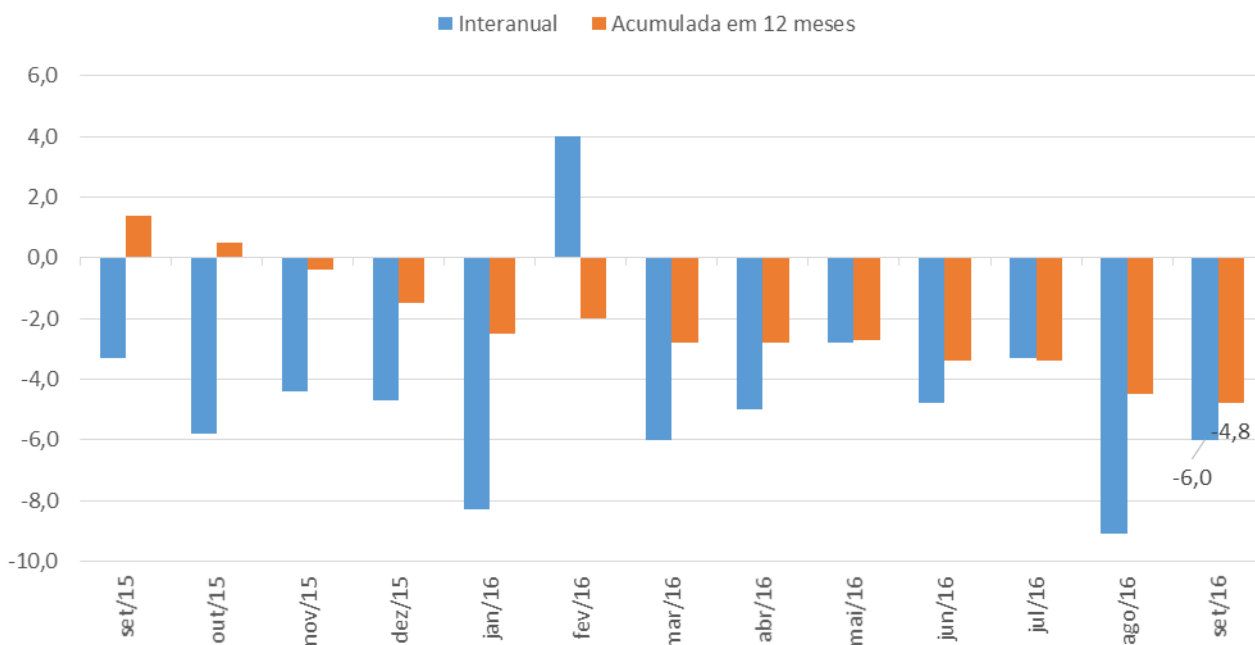


Fonte: Pesquisa Mensal de Serviços - PMS/IBGE

Elaboração: Coordenação de Estudos Econômicos - CEE/IJSN

Gráfico 2 - Receita nominal de serviços – Espírito Santo

Varição percentual interanual e acumulada em 12 meses

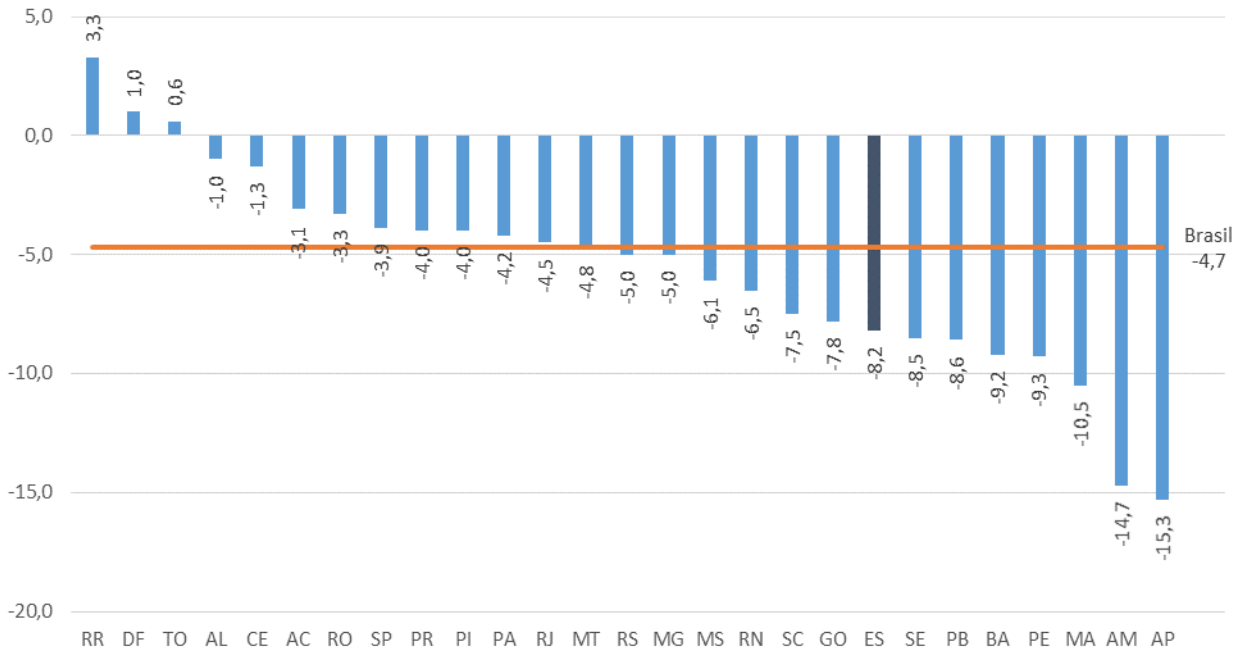


Fonte: Pesquisa Mensal de Serviços - PMS/IBGE

Elaboração: Coordenação de Estudos Econômicos - CEE/IJSN

Gráfico 3 *Ranking do desempenho do setor de serviços – Volume*

Varição acumulada no ano do volume - base: igual período do ano anterior

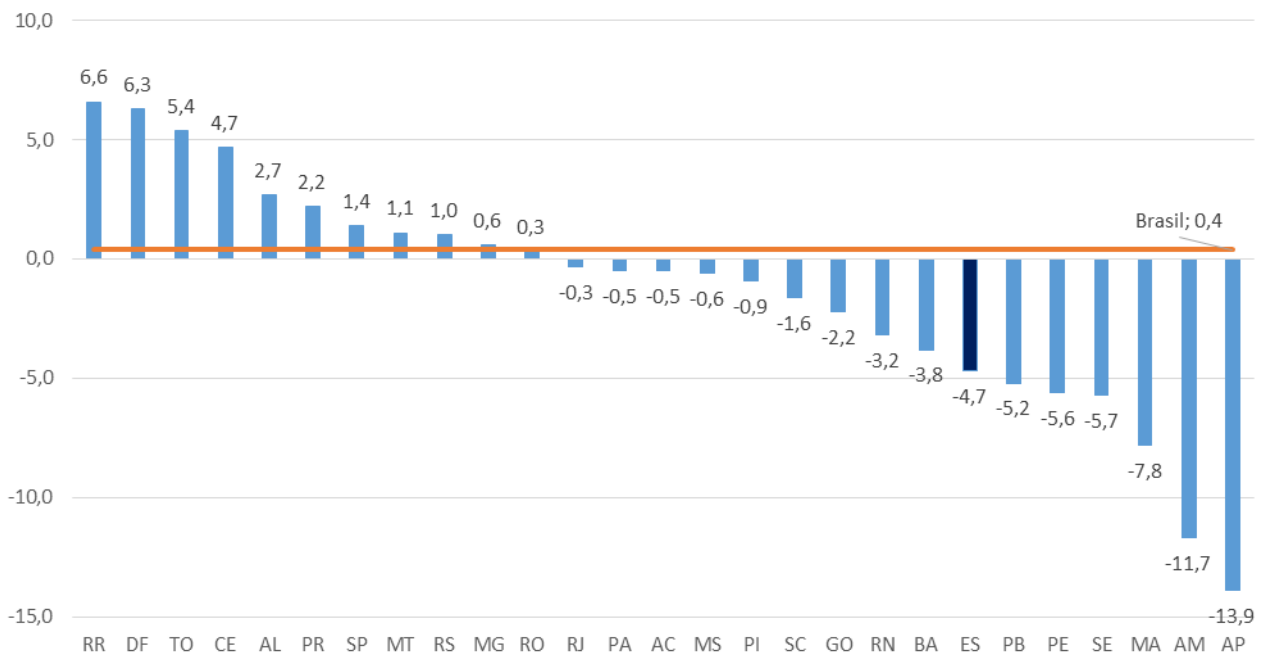


Fonte: Pesquisa Mensal de Serviços - PMS/IBGE

Elaboração: Coordenação de Estudos Econômicos - CEE/IJSN

Gráfico 4 – *Ranking do desempenho do setor de serviços – Receita nominal*

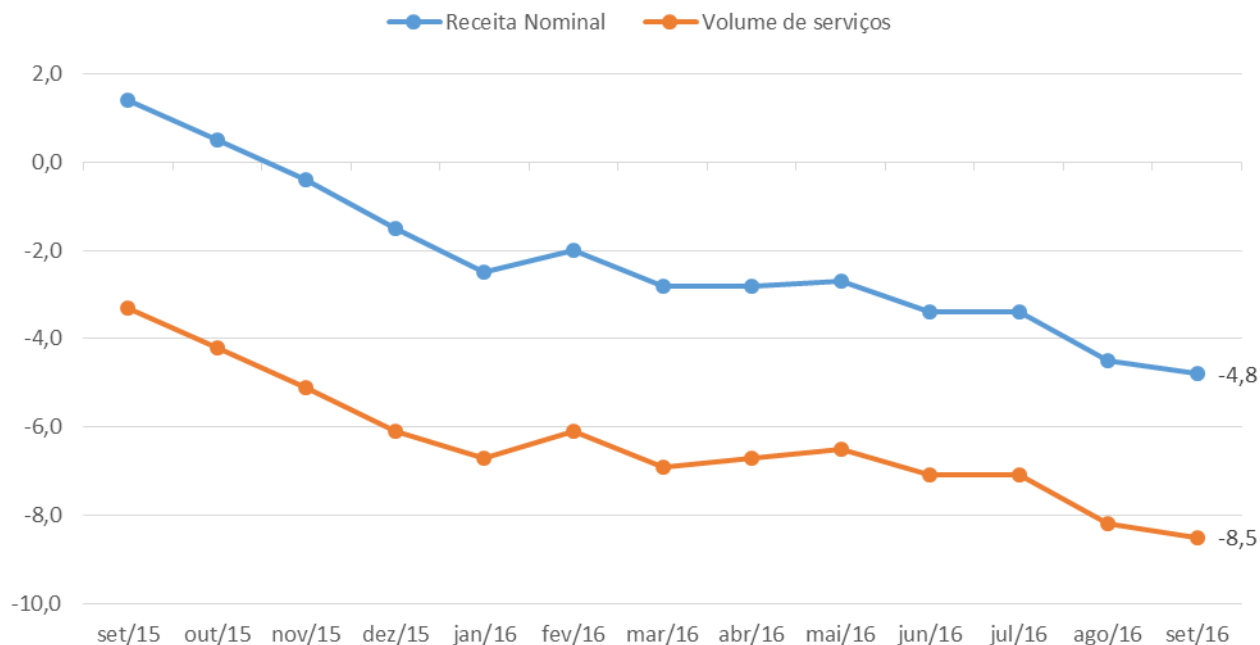
Varição acumulada no ano da receita nominal- base: igual período do ano anterior



Fonte: Pesquisa Mensal de Serviços - PMS/IBGE

Elaboração: Coordenação de Estudos Econômicos - CEE/IJSN

Gráfico 5 – Variação acumulada em 12 meses da receita nominal e do volume de serviços – Espírito Santo
% - base: igual período do ano anterior



Fonte: Pesquisa Mensal de Serviços - PMS/IBGE

Elaboração: Coordenação de Estudos Econômicos - CEE/IJSN

Coordenação Geral

Andrezza Rosalém Vieira
Diretora Presidente

Ana Carolina Giuberti
Diretora de Estudos e Pesquisas

Coordenação

Victor Nunes Toscano
Coordenação de Estudos Econômicos - CEE

Elaboração

Ana Maria Alvarenga Taveira
Coordenação de Estudos Econômicos - CEE

Revisão

Vicente de Paulo Costa Pereira
Coordenação de Estudos Econômicos - CEE