

PRODUÇÃO INDUSTRIAL – Setembro/2016

Em setembro de 2016 a produção industrial cresceu +9,0% no Espírito Santo no confronto contra agosto do mesmo ano, na série livre dos efeitos sazonais. Na comparação contra setembro de 2015, o setor registrou queda de -19,7% e acumula perdas de -22,3% em 2016.

De acordo com dados da Pesquisa Industrial Mensal – Produção Física (PIM-PF) elaborada pelo Instituto Brasileiro de Geografia e Estatística (IBGE), em setembro de 2016 a produção industrial cresceu +9,0% no território capixaba frente a agosto do mesmo ano, na série livre dos efeitos sazonais, o desempenho positivo mais intenso entre as regiões pesquisadas. Na passagem dos trimestres encerrados em agosto e setembro de 2016, ainda na série com ajuste sazonal, o índice de média móvel trimestral do Espírito Santo registrou variação positiva, interrompendo a trajetória de queda iniciada em maio de 2016 (Tabela 1, Gráfico 1 e Gráfico 5).

Na comparação contra igual mês do ano anterior, a indústria apresentou em setembro de 2016 queda de -19,7% no volume de produção no Espírito Santo, décima segunda taxa negativa consecutiva, com decréscimo em quatro das cinco atividades pesquisadas. A *Indústria Extrativa*, ao registrar recuo de -33,6%, apresentou o principal impacto negativo, ainda sobre forte influência da interrupção das operações nas usinas de pelotização da Samarco. Por outro lado, houve crescimento na produção de petróleo e gás no período no setor. As atividades de *Fabricação de produtos de minerais*

não metálicos (-14,7%), *Fabricação de produtos alimentícios* (-8,6%) e *Fabricação de celulose, papel e produtos de papel* (-3,5%) foram influenciadas sobretudo pela menor produção, respectivamente, de granito talhado, serrado ou trabalhando de outro modo, cimentos “Portland” e massa de concreto preparada para construção; bombons e chocolates em barras; e pastas químicas de madeira (celulose). Já o setor de *Metalurgia* cresceu +28,2% impactado positivamente, sobretudo, pelos avanços na produção de bobinas a quente de aço ao carbono não revestidos (Tabela 2, Gráfico 2 e Gráfico 4).

No acumulado dos primeiros nove meses do ano, em comparação com igual período de 2015, a indústria capixaba apresentou recuo de -22,3%, a maior queda entre as regiões consideradas na pesquisa, com quatro dos setores investigados registrando recuo na produção. As quedas foram registradas na *Indústria Extrativa* (-36,0%) e nos setores de *Fabricação de produtos de minerais não metálicos* (-7,0%), *Fabricação de celulose papel e produtos de papel* (-3,2%) e de *Fabricação de produtos alimentícios* (-1,7%). O setor de *Metalurgia* (+3,0%) apresentou crescimento no período (Tabela 2, Gráfico 3 e Gráfico 4).

¹IBGE – INSTITUTO BRASILEIRO DE GEOGRAFIA E ESTATÍSTICA. Indicadores IBGE. Pesquisa Industrial Mensal – Produção Física, setembro de 2016.

Tabela 1 – Indicadores Regionais da Indústria
Setembro de 2016

| Local | Taxa de Variação (%) | | | |
|--------------------------|----------------------|-------------------------|---------------------------|-----------------------------------|
| | Com Ajuste Sazonal | Sem Ajuste Sazonal | | |
| | | setembro 16 / agosto 16 | setembro 16 / setembro 15 | Acumulado janeiro-setembro 16 (1) |
| Brasil | 0,5 | -4,8 | -7,8 | -8,8 |
| Nordeste | 0,6 | -2,8 | -3,7 | -4,0 |
| Amazonas | 0,5 | -10,9 | -13,7 | -16,4 |
| Pará | 0,5 | 3,6 | 10,2 | 7,6 |
| Ceará | -1,9 | -6,1 | -4,6 | -6,4 |
| Pernambuco | 0,2 | -3,4 | -12,7 | -10,9 |
| Bahia | -1,6 | -8,0 | -4,7 | -5,8 |
| Minas Gerais | 2,0 | -1,8 | -6,9 | -7,5 |
| Espírito Santo | 9,0 | -19,7 | -22,3 | -20,2 |
| Rio de Janeiro | 0,5 | -0,1 | -6,6 | -7,8 |
| São Paulo | 1,6 | -0,3 | -6,2 | -8,0 |
| Paraná | 0,0 | -9,1 | -6,8 | -8,7 |
| Santa Catarina | 0,0 | 0,2 | -4,2 | -5,6 |
| Rio Grande do Sul | 0,7 | -1,0 | -4,6 | -7,1 |
| Goiás | -3,3 | -11,5 | -7,5 | -6,8 |
| Mato Grosso | - | -10,3 | 5,0 | 5,1 |

Fonte: Pesquisa Industrial Mensal - Produção Física - PIM-PF/IBGE

Elaboração: Coordenação de Estudos Econômicos - CEE/IJSN

(1) Base: igual período anterior

Tabela 2 – Produção Industrial (Espírito Santo e Brasil)
Setembro de 2016

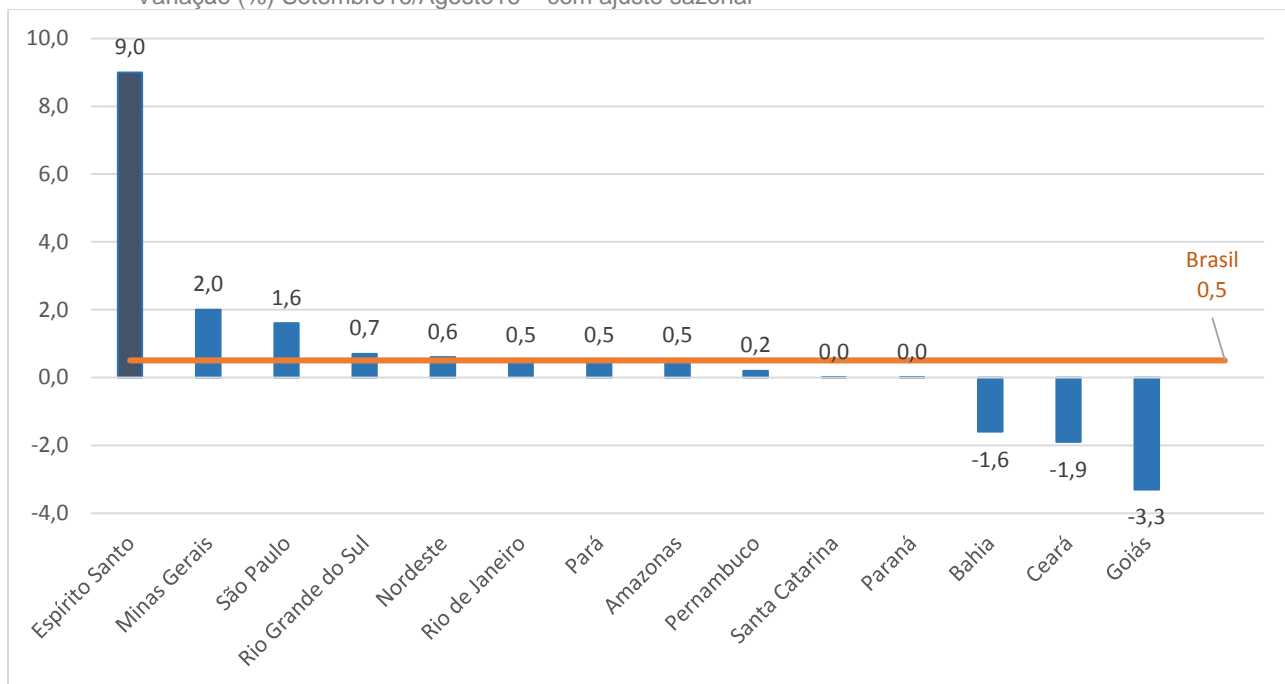
| Atividades | Taxa de Variação (%) | | |
|---|---------------------------|-------------------------------------|------------------------|
| | Sem Ajuste Sazonal | | |
| | setembro 16 / setembro 15 | Acumulado Janeiro - setembro 16 (1) | Acumulado 12 meses (1) |
| Brasil | | | |
| Indústria Geral | -4,8 | -7,8 | -8,8 |
| Indústria Extrativa | -9,2 | -12,6 | -11,3 |
| Indústria de Transformação | -4,1 | -7,0 | -8,5 |
| Espírito Santo | | | |
| Indústria Geral | -19,7 | -22,3 | -20,2 |
| Indústria Extrativa | -33,6 | -36,0 | -33,0 |
| Indústria de Transformação | 1,4 | -1,8 | -1,0 |
| Fabricação de produtos alimentícios | -8,6 | -1,7 | -0,9 |
| Fabricação de celulose, papel e produtos de papel | -3,5 | -3,2 | -3,2 |
| Fabricação de produtos de minerais não metálicos | -14,7 | -7,0 | -4,5 |
| Metalurgia | 28,2 | 3,0 | 3,2 |

Fonte: Pesquisa Industrial Mensal - Produção Física - PIM-PF/IBGE

Elaboração: Coordenação de Estudos Econômicos - CEE/IJSN

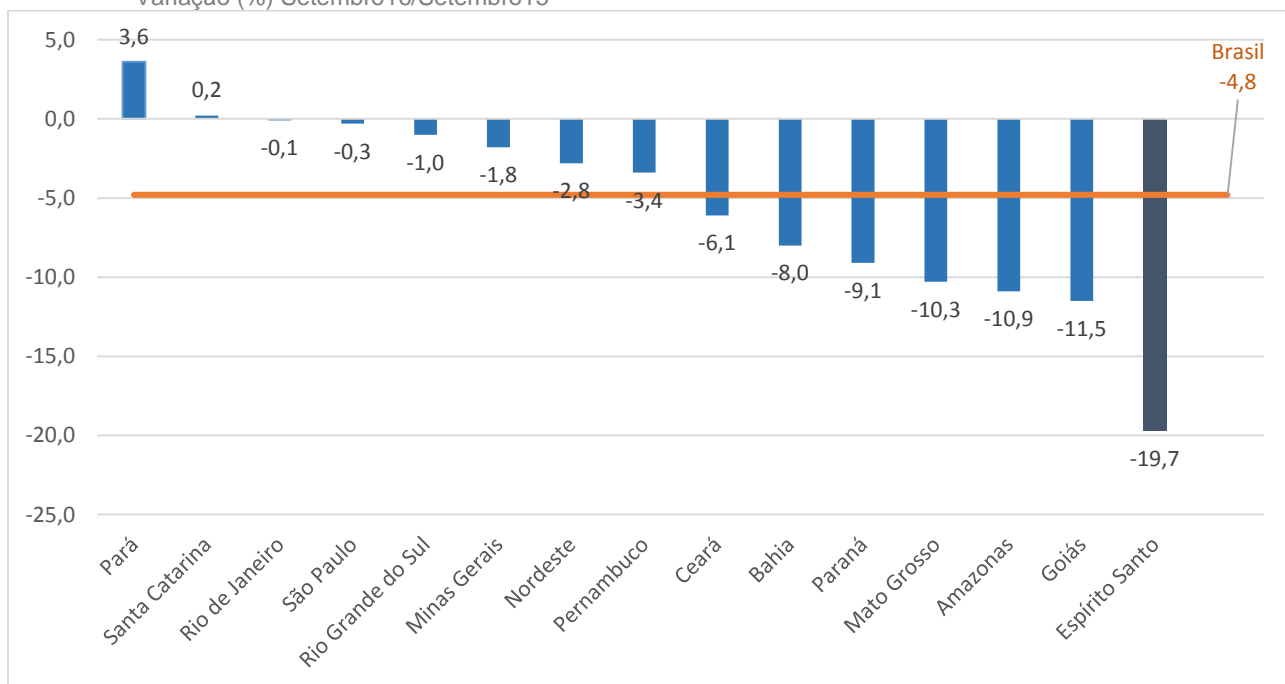
(1) Base: igual período anterior.

Gráfico 1 – Produção Industrial – Brasil e Unidades da Federação
 Variação (%) Setembro16/Agosto16 – com ajuste sazonal



Fonte: Pesquisa Industrial Mensal - Produção Física - PIM-PF/IBGE
 Elaboração: Coordenação de Estudos Econômicos - CEE/IJSN

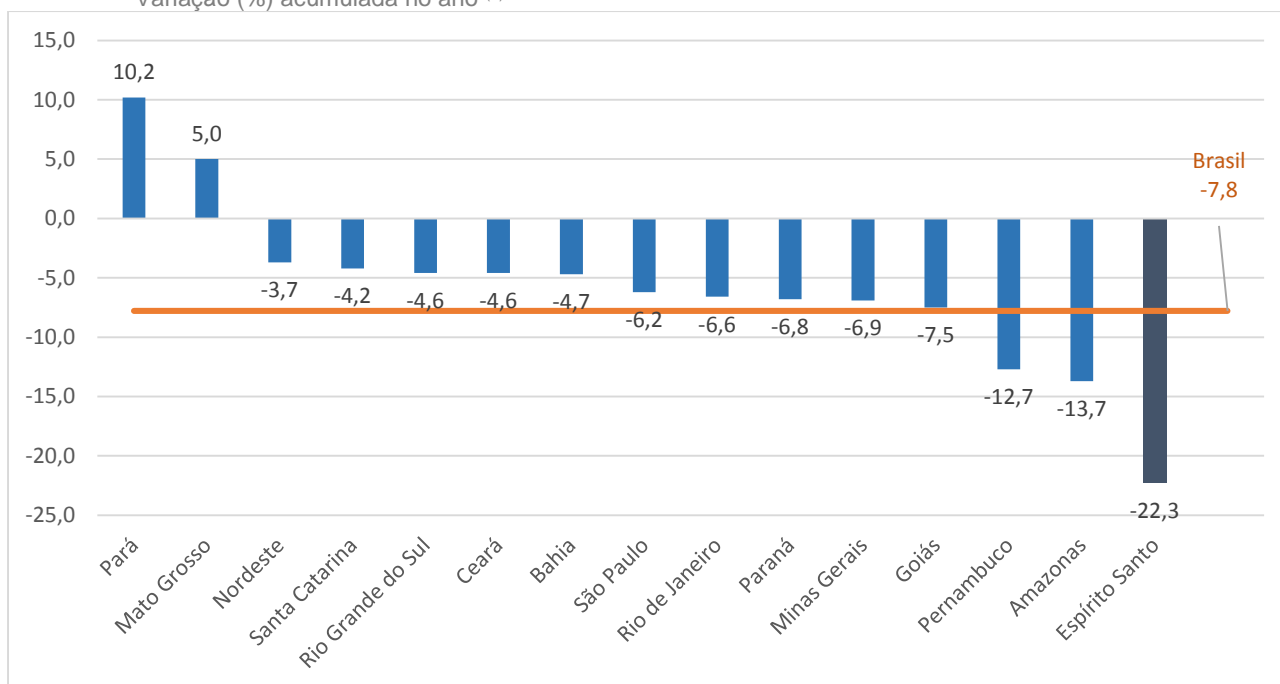
Gráfico 2 – Produção Industrial – Brasil e Unidades da Federação
 Variação (%) Setembro16/Setembro15



Fonte: Pesquisa Industrial Mensal - Produção Física - PIM-PF/IBGE
 Elaboração: Coordenação de Estudos Econômicos - CEE/IJSN

Gráfico 3 – Produção Industrial – Brasil e Unidades da Federação

Variação (%) acumulada no ano ⁽¹⁾



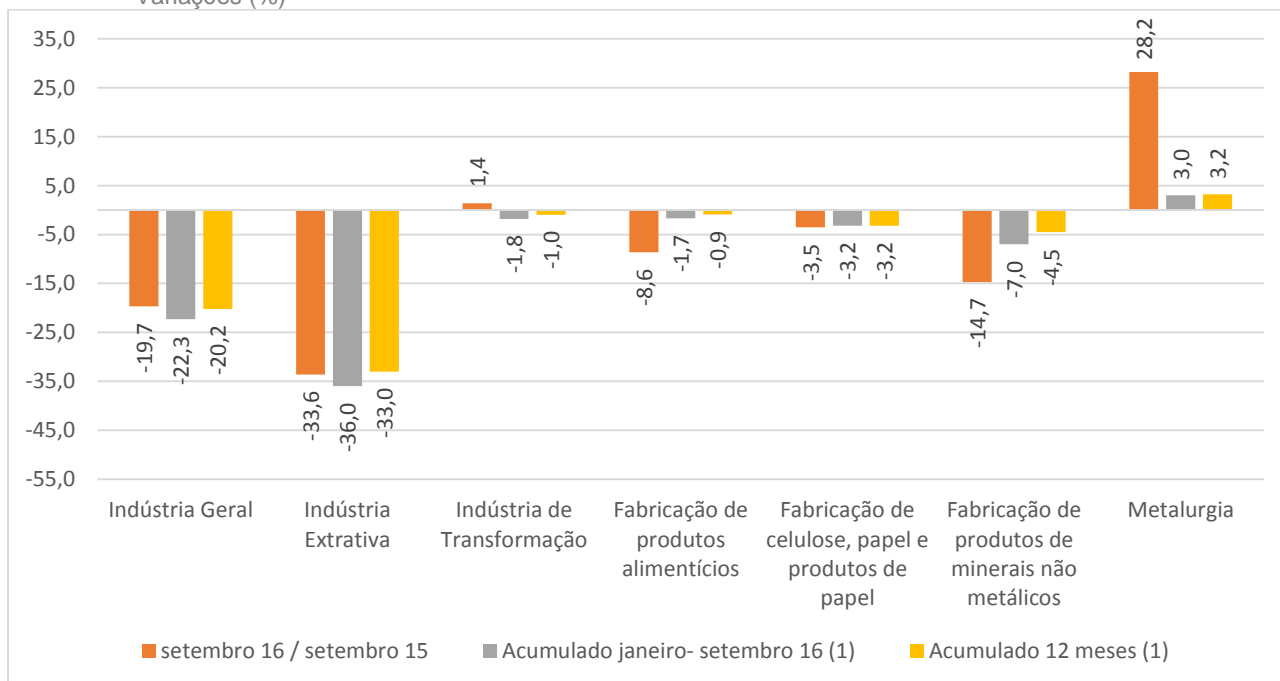
Fonte: Pesquisa Industrial Mensal - Produção Física - PIM-PF/IBGE

Elaboração: Coordenação de Estudos Econômicos - CEE/IJSN

(1) Base: igual período anterior

Gráfico 4 – Produção Industrial por Atividades - Espírito Santo

Variações (%)



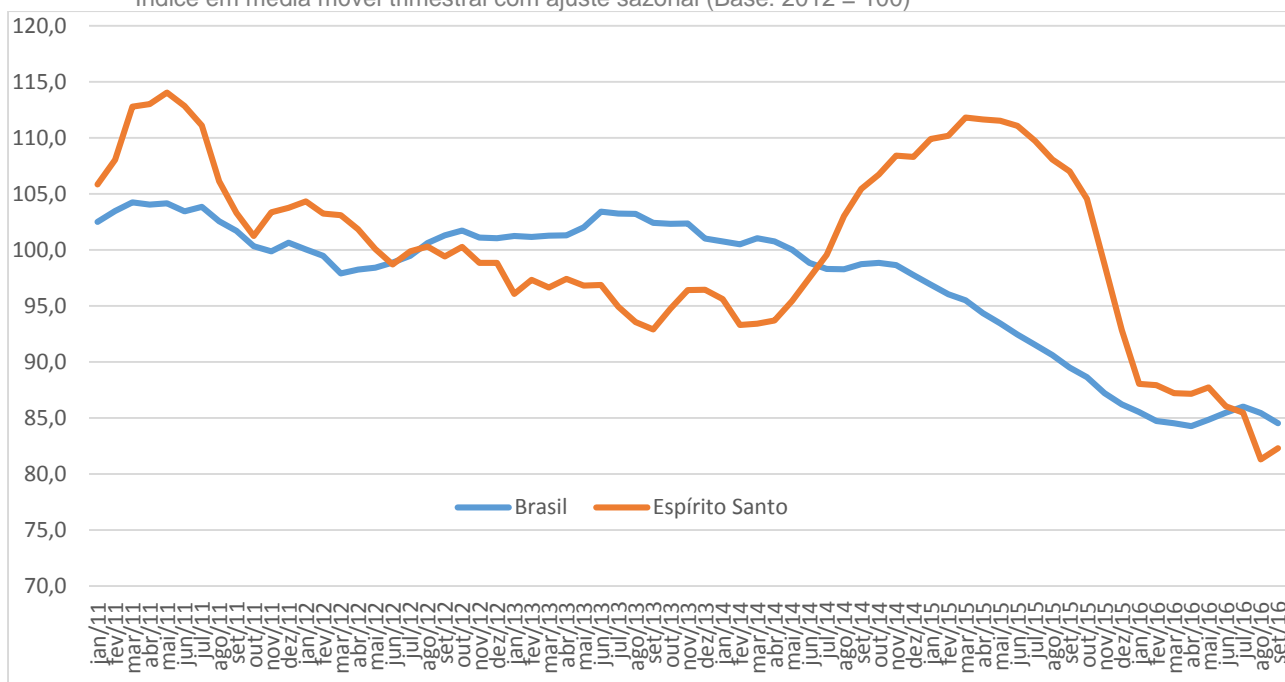
Fonte: Pesquisa Industrial Mensal - Produção Física - PIM-PF/IBGE

Elaboração: Coordenação de Estudos Econômicos - CEE/IJSN

(1) Base: igual período anterior

Gráfico 5 – Produção Industrial – Brasil e Espírito Santo

Índice em média móvel trimestral com ajuste sazonal (Base: 2012 = 100)



Fonte: Pesquisa Industrial Mensal - Produção Física - PIM-PF/IBGE

Elaboração: Coordenação de Estudos Econômicos - CEE/IJSN

Coordenação Geral

Andrezza Rosalém Vieira
Diretora Presidente

Ana Carolina Giuberti
Diretora de Estudos e Pesquisas

Coordenação

Victor Nunes Toscano
Coordenação de Estudos Econômicos - CEE

Elaboração

Gustavo Ribeiro
Coordenação de Estudos Econômicos - CEE

Revisão

Edna Morais Tresinari
Coordenação de Estudos Econômicos - CEE