

# Serviços Agosto/2023

*O volume de serviços no Espírito Santo cresceu +5,2% na comparação interanual. Já contra o mês imediatamente anterior houve uma retração de -1,9%, na série com ajuste sazonal.*

De acordo com a Pesquisa Mensal de Serviços (PMS) do Instituto Brasileiro de Geografia e Estatística (IBGE), o volume de serviços no Espírito Santo recuou -1,9% em agosto de 2023 na comparação com o mês imediatamente anterior, na série dessazonalizada, abaixo da média nacional de -0,9%, nessa base de comparação. Já na comparação interanual, houve crescimento de +5,2%, resultado superior ao do país (+0,9%), posicionando o estado na 12ª colocação no ranking das UFs (Tabela 1, Gráfico 1 e Gráfico 2).

Três das cinco atividades pesquisadas no Espírito Santo tiveram crescimento na comparação interanual: *Serviços profissionais, administrativos e complementares* (+16,4%); *Transporte, serviços auxiliares aos transportes e correio* (+6,4%) e *Serviços de informação e comunicação* (+3,3%). Enquanto *Serviços prestados às famílias* (-5,1%) e *Outros serviços* (-8,2%) foram segmentos que apresentaram retração nessa base de comparação (Tabela 1, Gráfico 2 e Gráfico 3).

O volume de serviços capixabas no ano de 2023 subiu em três dos cinco segmentos, resultando em um acréscimo de +5,2% e superando a variação de +0,9% verificada no Brasil. Por sua vez, no acumulado em 12 meses houve crescimento de +8,4%, com aumento em todas as atividades de serviços à exceção dos *Serviços prestados às famílias*, enquanto no Brasil a expansão foi de -1,8% (Tabela 1, Gráfico 3 e Gráfico 4).

Em agosto de 2023, a receita nominal de serviços no Espírito Santo registrou alta de +0,3% na comparação com o mês imediatamente anterior com ajuste sazonal. Na comparação interanual, houve crescimento de +6,3% influenciado por quatro das cinco atividades averiguadas: *Serviços profissionais, administrativos e complementares* (+22,6%); *Serviços de informação e comunicação* (+9,4%); *Serviços prestados às famílias* (+5,0%); *Transportes, serviços auxiliares aos transportes de correio* (+2,7%). Por outro lado, *Outros serviços* teve recuo de -3,7%. No acumulado no ano e no acumulado em 12 meses, a receita nominal de serviços aumentou, respectivamente, +9,5% e +11,0%, com expansão nos cinco segmentos examinados, em ambos os casos (Tabela 2 e Gráfico 4).

O volume das atividades turísticas, medido pelo Índice de Atividades Turísticas – IATUR<sup>1</sup>, apresentou declínio de -0,1% no confronto com o mês imediatamente anterior, na série com ajuste sazonal, seguindo esta tendência, a comparação interanual registrou um recuo de -0,3%. Contudo, no acumulado no ano e no acumulado em 12 meses, houve avanços de, respectivamente, +3,6% e +4,5%. Nas mesmas bases de comparação, a receita nominal das atividades turísticas apresentou variações de -1,4% frente ao mês imediatamente anterior, +2,1% na comparação interanual, +10,9% no acumulado no ano e +13,7% no acumulado em 12 meses (Gráfico 5).

<sup>1</sup> O IATUR é calculado a partir de um grupamento especial das atividades abrangidas pela PMS.

# Tabela 1

Serviços | Ago/2023

**Volume de Serviços**  
**Brasil e Espírito Santo**  
Variação (%) – Agosto/2023

Atividades	Internual	Acumulado no ano*	Acumulado 12 meses**
<b>Brasil</b>			
<b>Total</b>	<b>0,9</b>	<b>4,1</b>	<b>5,3</b>
1. Serviços prestados às famílias	-1,5	4,7	6,9
2. Serviços de informação e comunicação	2,4	4,8	4,6
3. Serviços profissionais, administrativos e complementares	5,6	4,5	5,5
4. Transportes, serviços auxiliares aos transportes e correio	-1,2	4,2	6,7
5. Outros serviços	-6,2	-0,4	1,0
<b>Espírito Santo</b>			
<b>Total</b>	<b>5,2</b>	<b>8,4</b>	<b>8,4</b>
1. Serviços prestados às famílias	-5,1	-3,5	-1,8
2. Serviços de informação e comunicação	3,3	8,3	7,6
3. Serviços profissionais, administrativos e complementares	16,4	12,4	11,2
4. Transportes, serviços auxiliares aos transportes e correio	6,4	10,2	9,7
5. Outros serviços	-8,2	-0,3	6,9

Fonte: Pesquisa Mensal de Serviços – PMS/IBGE

Elaboração: Coordenação de Estudos Econômicos – CEE/IJSN

\*Base igual período do ano anterior

\*\*Base igual período anterior

# Tabela 2

Serviços | Ago/2023

**Receita Nominal de Serviços**  
**Brasil e Espírito Santo**  
Variação (%) – Agosto/2023

Atividades	Internual	Acumulado no ano*	Acumulado 12 meses**
<b>Brasil</b>			
<b>Total</b>	<b>3,3</b>	<b>7,8</b>	<b>9,8</b>
1. Serviços prestados às famílias	5,4	13,7	16,4
2. Serviços de informação e comunicação	5,5	5,8	5,1
3. Serviços profissionais, administrativos e complementares	10,9	11,5	12,7
4. Transportes, serviços auxiliares aos transportes e correio	-2,2	6,1	10,5
5. Outros serviços	-0,7	6,8	8,7
<b>Espírito Santo</b>			
<b>Total</b>	<b>6,3</b>	<b>9,5</b>	<b>11,0</b>
1. Serviços prestados às famílias	5,0	5,5	6,4
2. Serviços de informação e comunicação	9,4	8,6	7,6
3. Serviços profissionais, administrativos e complementares	22,6	19,5	18,1
4. Transportes, serviços auxiliares aos transportes e correio	2,7	8,0	10,2
5. Outros serviços	-3,7	6,5	15,1

Fonte: Pesquisa Mensal de Serviços – PMS/IBGE

Elaboração: Coordenação de Estudos Econômicos – CEE/IJSN

\*Base igual período do ano anterior

\*\*Base igual período anterior



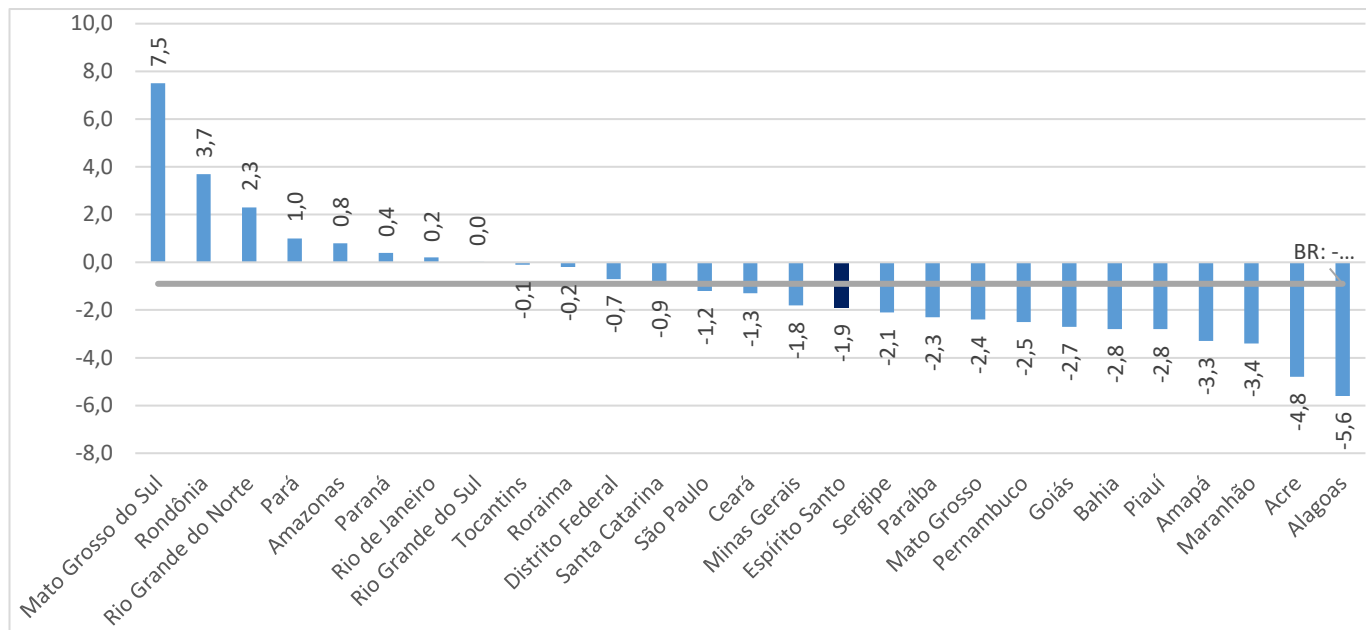
Serviços | Agosto/2023

Resenha de Conjuntura | IJSN | Ano XVI | Número 77 | Divulgação: Set/2023

# Gráfico 1

Serviços | Ago/2023

## Volume de Serviços Brasil e Unidades da Federação Variação (%) Julho23/Julho23 – com ajuste sazonal

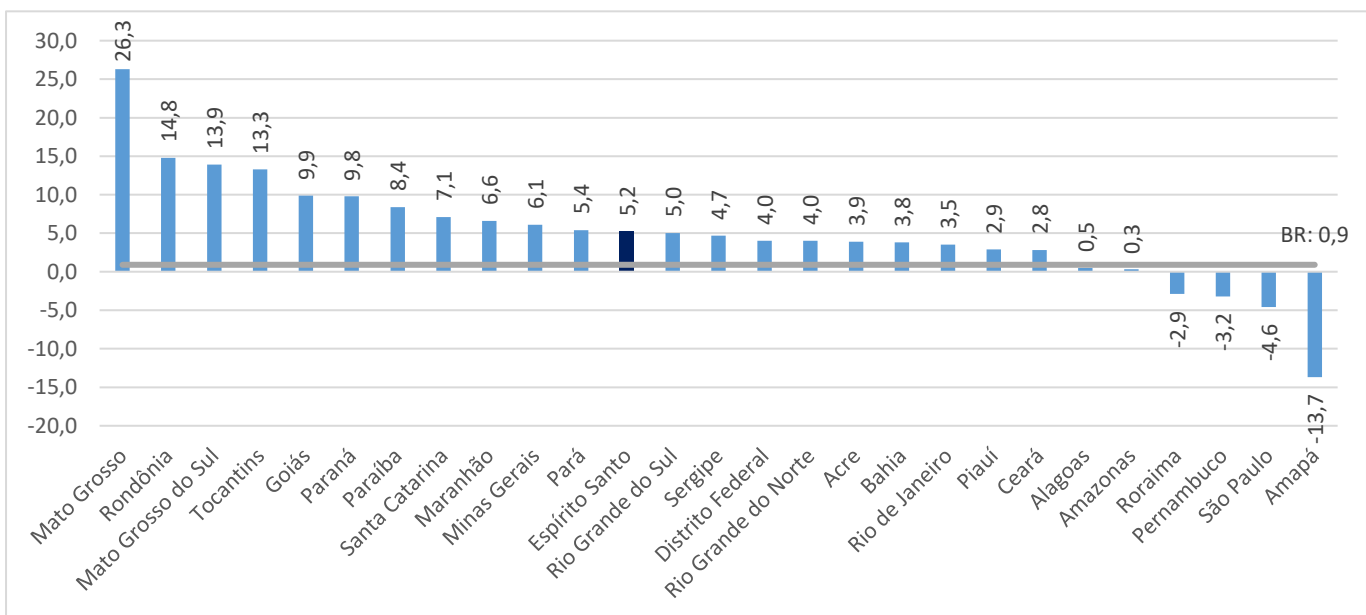


Fonte: Pesquisa Mensal de Serviços – PMS/IBGE  
Elaboração: Coordenação de Estudos Econômicos – CEE/IJSN

# Gráfico 2

Serviços | Agosto/2023

## Receita Nominal de Serviços Espírito Santo Variação (%) Julho23/Julho22

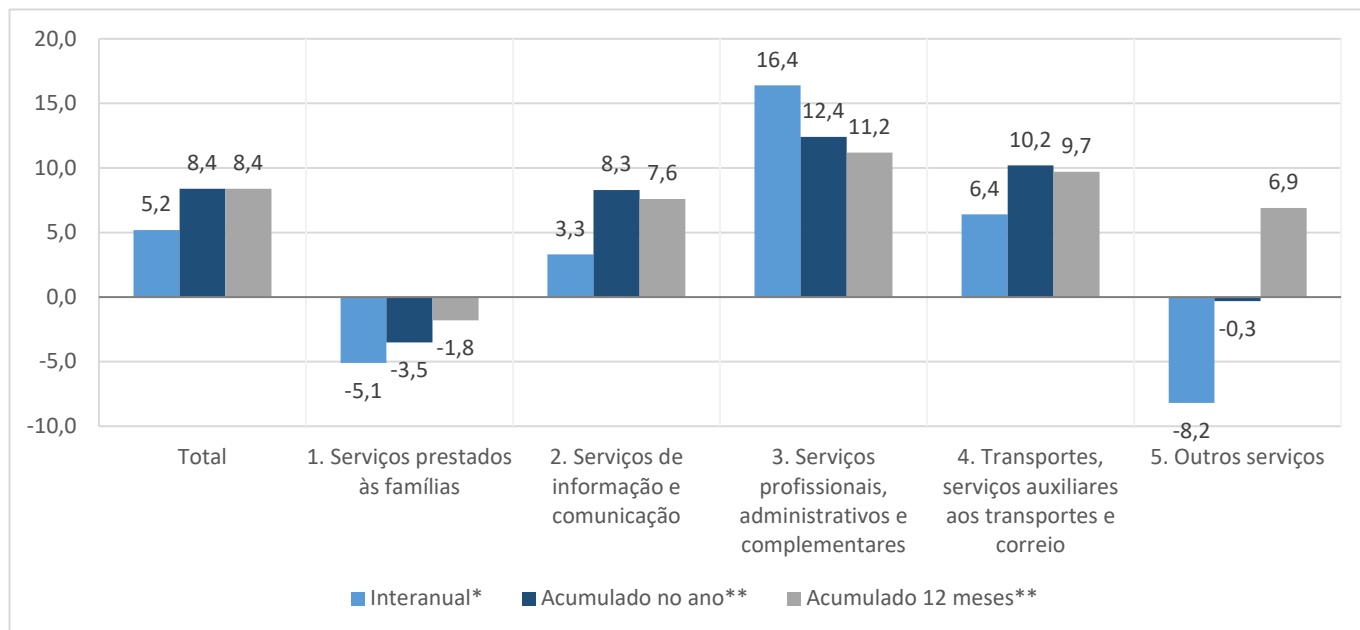


Fonte: Pesquisa Mensal de Serviços – PMS/IBGE  
Elaboração: Coordenação de Estudos Econômicos – CEE/IJSN

# Gráfico 3

Serviços | Ago/2023

## Volume de Serviços Atividades de Serviços – Espírito Santo Variação (%) – Agosto/2023



Fonte: Pesquisa Mensal de Serviços – PMS/IBGE

Elaboração: Coordenação de Estudos Econômicos – CEE/IJSN

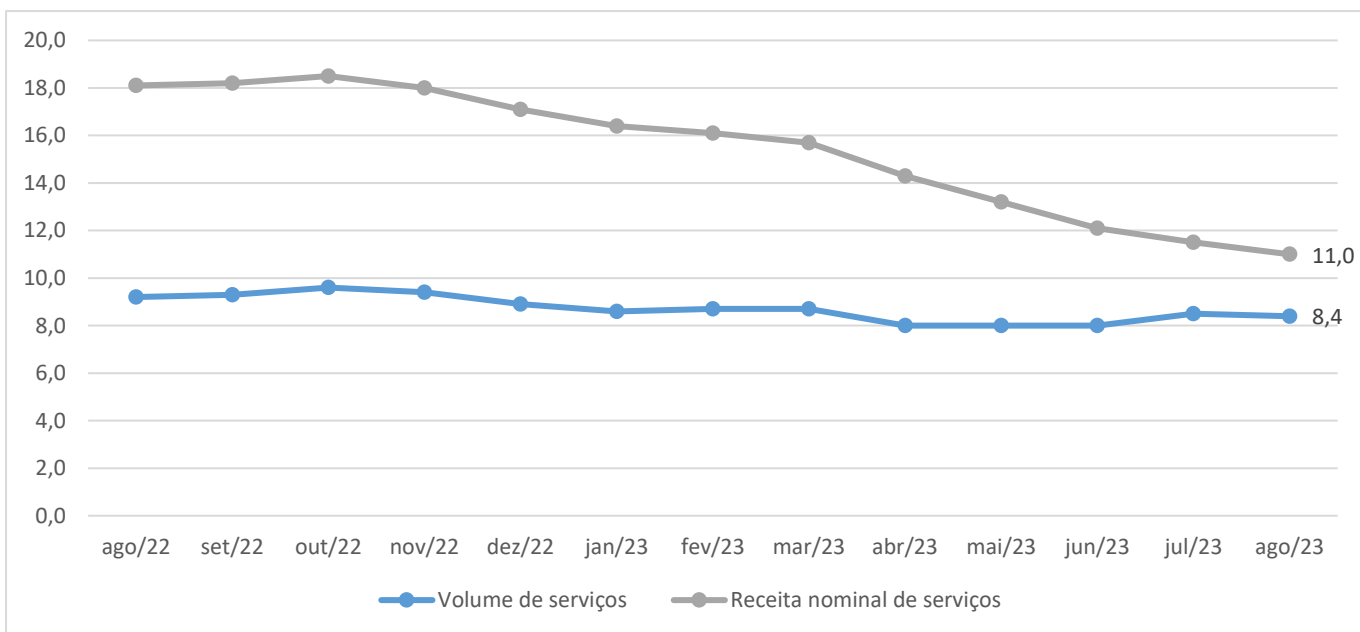
\*Base igual período do ano anterior

\*\*Base igual período anterior

# Gráfico 4

Serviços | Ago/2023

## Volume de Serviços e Receita Nominal de Serviços Espírito Santo Variação (%) Acumulada em 12 Meses



Fonte: Pesquisa Mensal de Serviços – PMS/IBGE

Elaboração: Coordenação de Estudos Econômicos – CEE/IJSN



Serviços | Agosto/2023

Resenha de Conjuntura | IJSN | Ano XVI | Número 77 | Divulgação: Set/2023

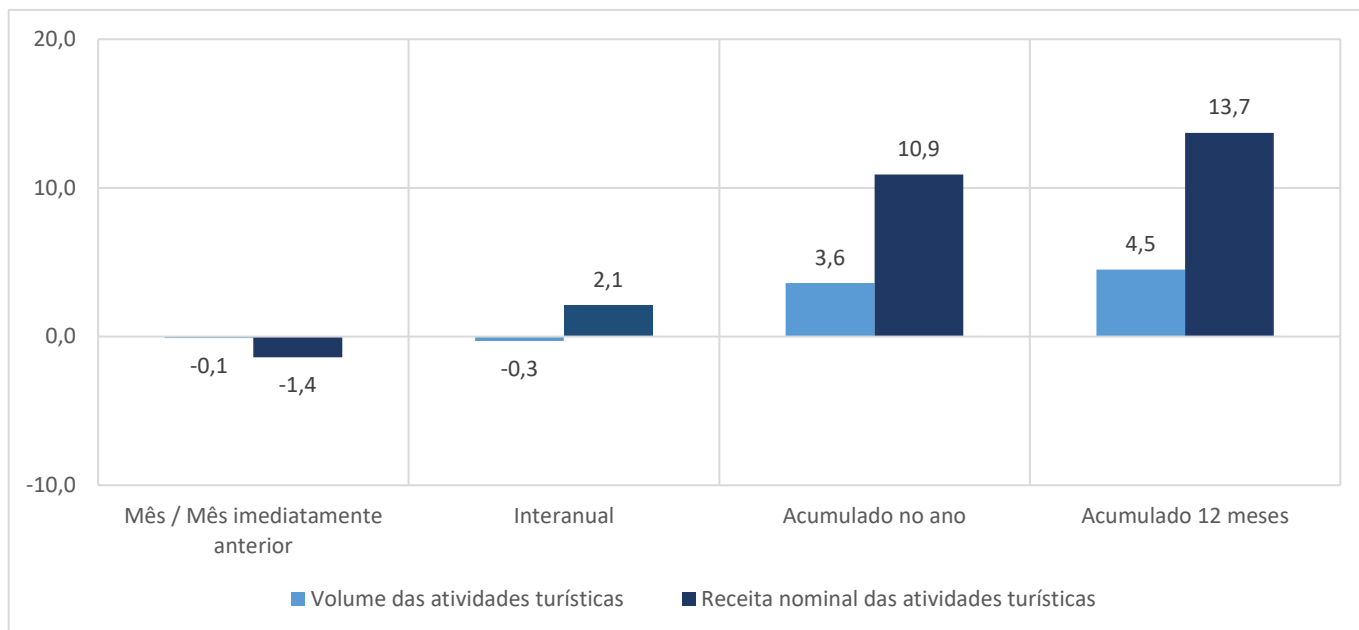
# Gráfico 5

Serviços | Ago/2023

## Varição (%) do Índice de Atividades Turísticas – IATUR

Espírito Santo

Varição (%) – Agosto/2023



Fonte: IBGE – Pesquisa Mensal de Serviços

Elaboração: Coordenação de Estudos Econômicos – CEE/IJSN

\*Base igual período do ano anterior

\*\*Base igual período anterior