

Serviços

Agosto/2022

O volume de serviços¹ no Espírito Santo cresceu +4,8% na comparação interanual. Já contra o mês imediatamente anterior houve queda de -0,5%.

De acordo com a Pesquisa Mensal de Serviços (PMS), elaborada pelo Instituto Brasileiro de Geografia e Estatística (IBGE), em agosto de 2022, o volume de serviços no Espírito Santo recuou -0,5%, frente ao mês imediatamente anterior, na série dessazonalizada. Com esse resultado, o estado obteve desempenho inferior ao do Brasil (+0,7%), obtendo o sexto pior desempenho entre as Unidades da Federação (UFs). Já na comparação interanual, houve crescimento de +4,8%, conferindo ao Espírito Santo a décima nona colocação entre as UFs, permanecendo abaixo da média do país (+8,0%). Assim, o setor registrou o décimo nono resultado positivo consecutivo, no comparativo com mesmo mês do ano anterior, apresentando expansão em todas as cinco atividades pesquisadas no território capixaba (Tabela 1, Gráfico 1 e Gráfico 2).

Entre os segmentos investigados no estado, na comparação interanual, o acréscimo mais expressivo ocorreu em *Outros serviços* (+15,3%), seguido por *Serviços profissionais, administrativos e complementares* (+11,7%). Na sequência, aparecem *Serviços prestados às famílias* (+6,7%); *Serviços de informação e comunicação* (+5,5%); e *Transportes, serviços auxiliares aos transportes e correio* (+1,7%), que possui o maior peso na estrutura de serviços, no estado (Tabela 1, Gráfico 2 e Gráfico 3).

No acumulado no ano, o volume de serviços no Espírito Santo aumentou +9,1%, superando o desempenho nacional (+8,4%). Já no acumulado nos últimos 12 meses, o volume de serviços no estado alcançou +9,2%, acima da média do Brasil de +8,9% (Tabela 1, Gráfico 1, Gráfico 3 e Gráfico 4).

Por sua vez, a receita nominal de serviços no Espírito Santo expandiu +11,9%, na comparação interanual. Setorialmente, houve elevação em todas as cinco atividades averiguadas: *Outros serviços* (+27,8%); *Serviços profissionais, administrativos e complementares* (+19,0%); *Serviços prestados às famílias* (+13,7%); *Transportes, serviços auxiliares aos transportes e correio* (+9,6%); e *Serviços de informação e comunicação* (+8,1%). No acumulado no ano, a receita nominal de serviços mostrou aumento de +18,8%, enquanto no acumulado em 12 meses o incremento foi de 18,1%. Em todas as medidas de desempenho, a receita nominal cresceu em magnitude consideravelmente superior ao volume de vendas, evidenciando o impacto da inflação elevada sobre o setor de serviços capixaba (Tabela 2 e Gráfico 4).

O volume das atividades turísticas, medido pelo Índice de Atividades Turísticas – IATUR², caiu -1,2% no confronto com o mês imediatamente anterior, na série com ajuste sazonal, ao passo que na comparação interanual houve alta de +16,7%. Já no acumulado no ano e no acumulado em 12 meses, os avanços foram, respectivamente, de +38,2% e +36,7%. Para as mesmas bases de comparação, a receita nominal das atividades turísticas apresentou variações de -1,0% frente ao mês imediatamente anterior, +37,4% na comparação interanual, +60,0% no acumulado no ano e +57,2% no acumulado em 12 meses (Gráfico 5).

¹ O IBGE a partir do mês de outubro de 2015 passou a divulgar a série de volume de serviços com intuito de fornecer informações sobre o desempenho real do setor, ou seja, sem a influência dos preços sobre a atividade. A metodologia do indicador pode ser encontrada em: <http://migre.me/s9nKA>

² O IATUR é calculado a partir de um grupamento especial das atividades abrangidas pela PMS.

Tabela 1

Serviços | Ago/2022

Volume de Serviços
Brasil e Espírito Santo
Variação (%) – Agosto/2022

Atividades	Interanual*	Acumulado no ano*	Acumulado 12 meses**
Brasil			
Total	8,0	8,4	8,9
1. Serviços prestados às famílias	22,0	32,2	29,5
2. Serviços de informação e comunicação	2,9	2,8	5,1
3. Serviços profissionais, administrativos e complementares	7,3	7,7	7,5
4. Transportes, serviços auxiliares aos transportes e correio	13,6	13,8	13,6
5. Outros serviços	-2,4	-5,0	-4,6
Espírito Santo			
Total	4,8	9,1	9,2
1. Serviços prestados às famílias	6,7	32,8	31,0
2. Serviços de informação e comunicação	5,5	-2,1	-1,2
3. Serviços profissionais, administrativos e complementares	11,7	11,4	11,8
4. Transportes, serviços auxiliares aos transportes e correio	1,7	10,6	10,8
5. Outros serviços	15,3	13,0	9,3

Fonte: Pesquisa Mensal de Serviços – PMS/IBGE

Elaboração: Coordenação de Estudos Econômicos – CEE/IJSN

*Base igual período do ano anterior

**Base igual período anterior

Tabela 2

Serviços | Ago/2022

Receita Nominal de Serviços
Brasil e Espírito Santo
Variação (%) – Agosto/2022

Atividades	Interanual*	Acumulado no ano*	Acumulado 12 meses**
Brasil			
Total	16,4	16,4	16,1
1. Serviços prestados às famílias	32,2	40,9	36,6
2. Serviços de informação e comunicação	4,8	6,9	8,9
3. Serviços profissionais, administrativos e complementares	16,0	15,1	14,3
4. Transportes, serviços auxiliares aos transportes e correio	26,0	24,8	23,7
5. Outros serviços	6,5	2,3	1,7
Espírito Santo			
Total	11,9	18,8	18,1
1. Serviços prestados às famílias	13,7	42,8	40,8
2. Serviços de informação e comunicação	8,1	5,1	5,7
3. Serviços profissionais, administrativos e complementares	19,0	18,5	18,8
4. Transportes, serviços auxiliares aos transportes e correio	9,6	20,3	19,6
5. Outros serviços	27,8	23,4	17,8

Fonte: Pesquisa Mensal de Serviços – PMS/IBGE

Elaboração: Coordenação de Estudos Econômicos – CEE/IJSN

*Base igual período do ano anterior

**Base igual período anterior



Serviços | Agosto/2022

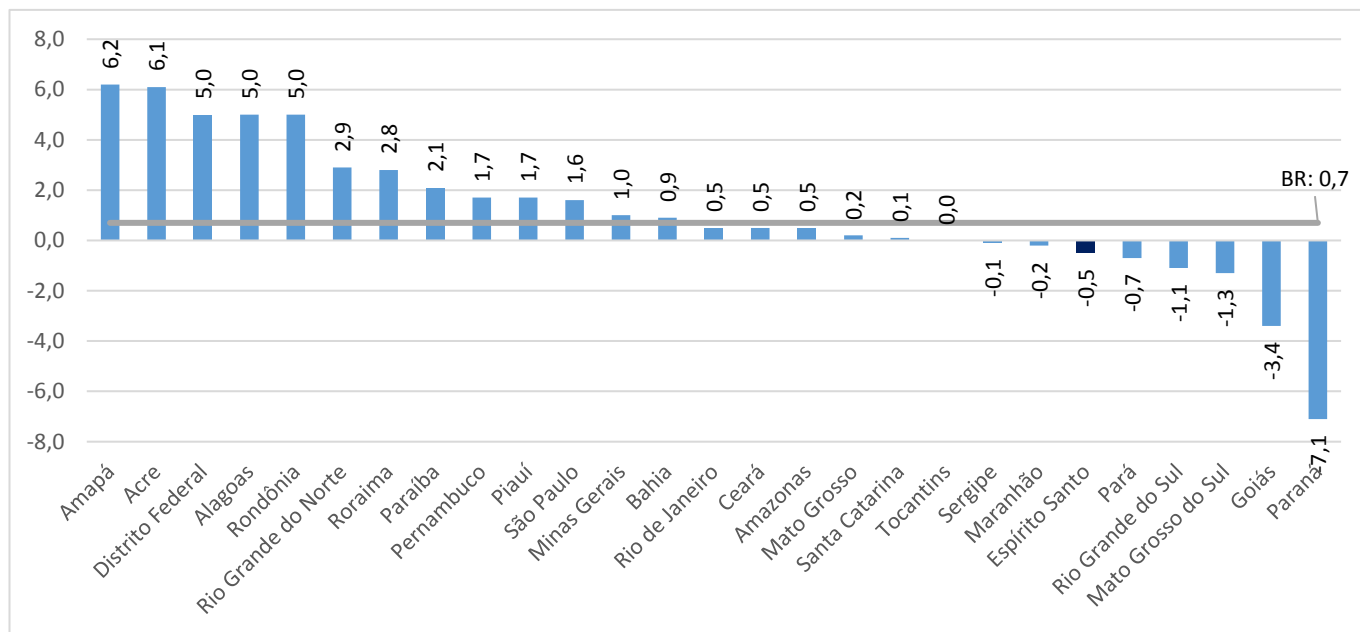
Resenha de Conjuntura | IJSN | Ano XV | Número 87 | Divulgação: Out/2022

Gráfico 1

Serviços | Ago/2022

Volume de Serviços Brasil e Unidades da Federação

Variação (%) Agosto22/ Julho22 – com ajuste sazonal



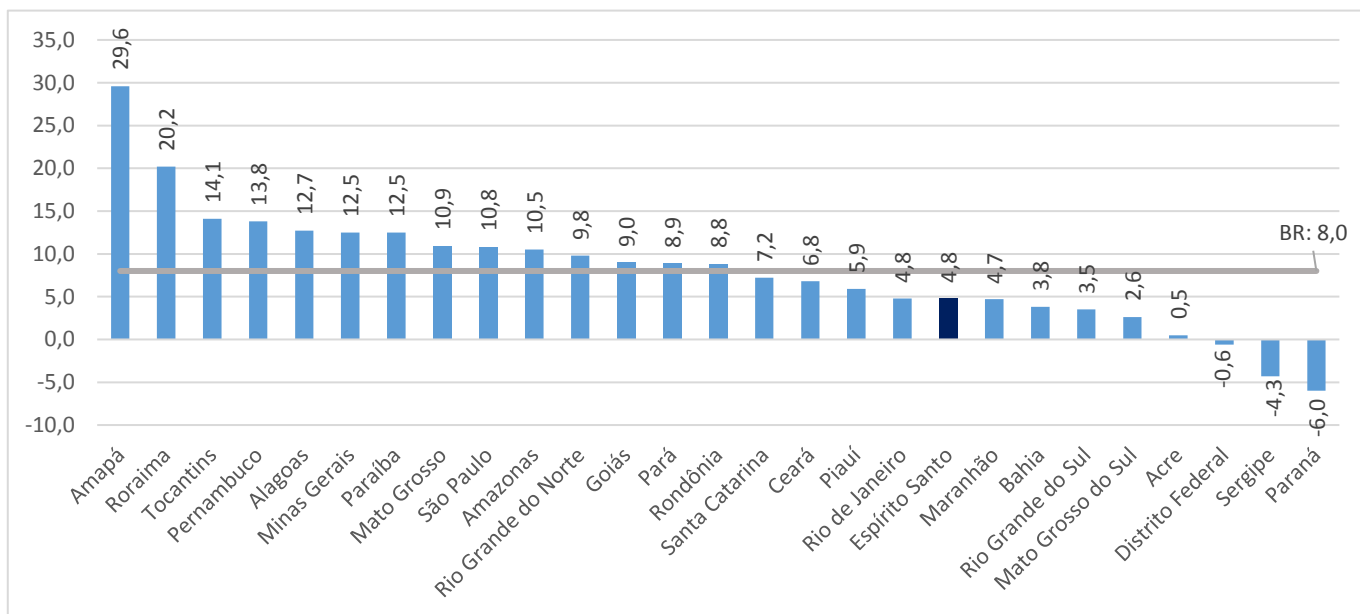
Fonte: Pesquisa Mensal de Serviços – PMS/IBGE
Elaboração: Coordenação de Estudos Econômicos – CEE/IJSN

Gráfico 2

Serviços | Ago/2022

Receita Nominal de Serviços Espírito Santo

Variação (%) Agosto22/Agosto21



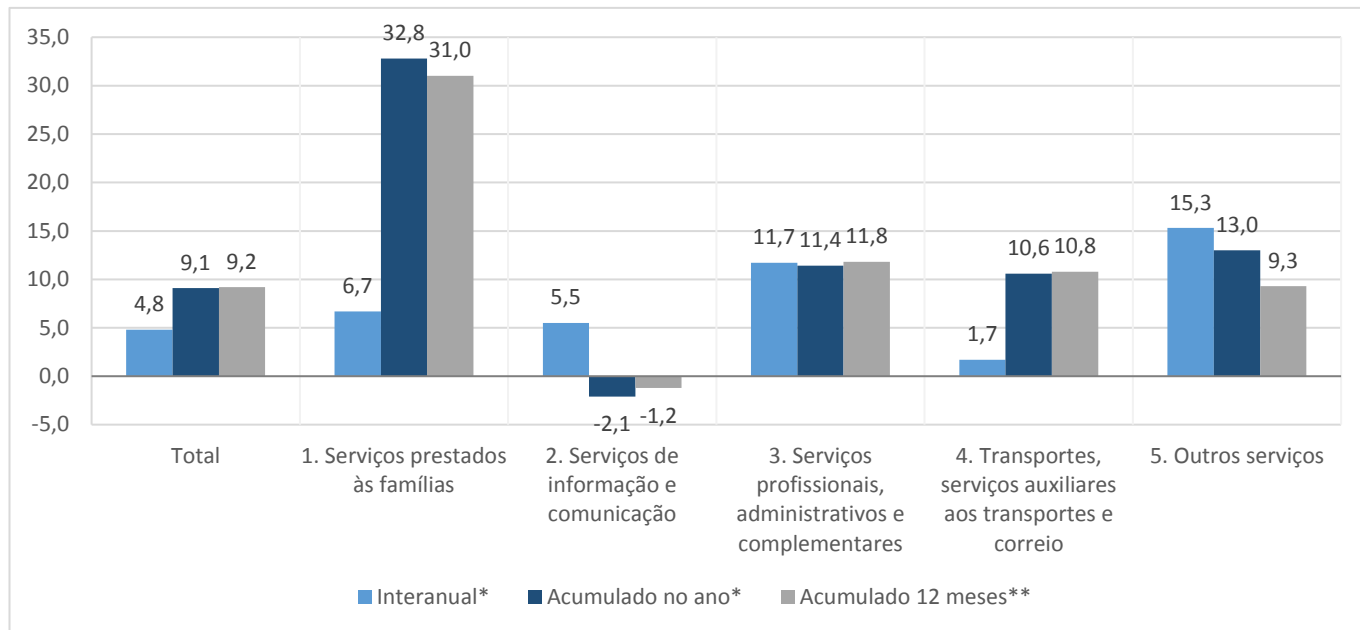
Fonte: Pesquisa Mensal de Serviços – PMS/IBGE
Elaboração: Coordenação de Estudos Econômicos – CEE/IJSN



Gráfico 3

Serviços | Ago/2022

Volume de Serviços Atividades de Serviços – Espírito Santo Variação (%) – Agosto/2022

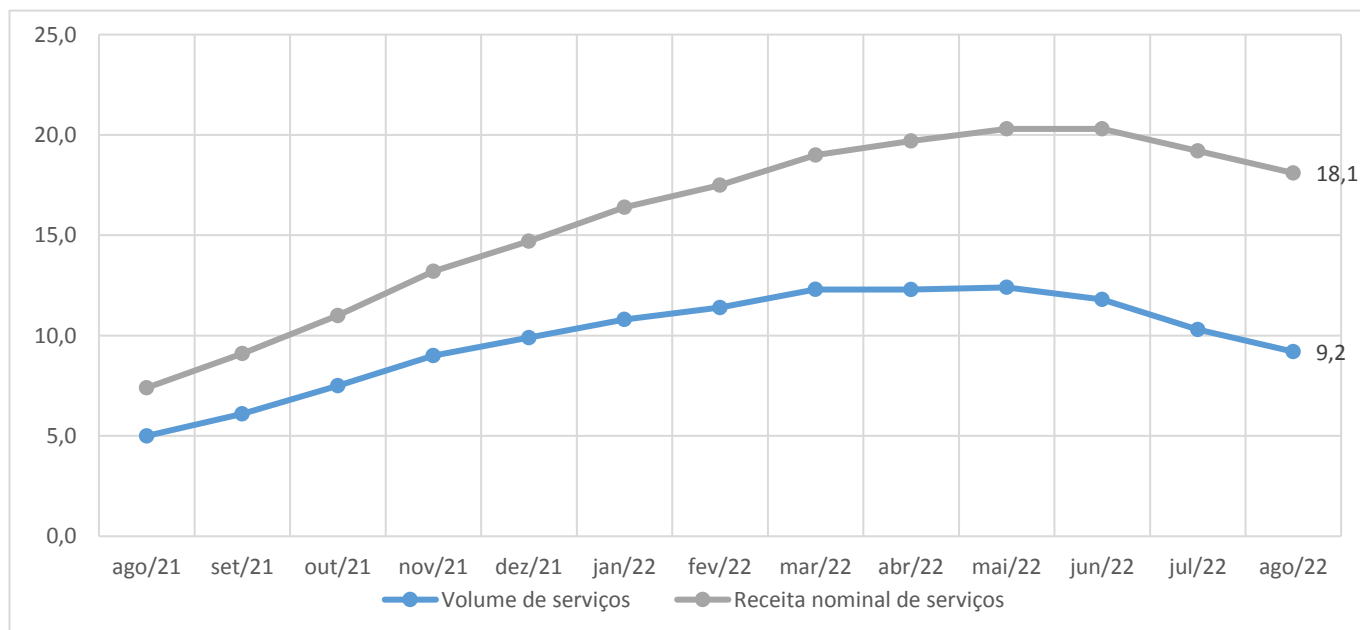


Fonte: Pesquisa Mensal de Serviços – PMS/IBGE
Elaboração: Coordenação de Estudos Econômicos – CEE/IJSN

Gráfico 4

Serviços | Ago/2022

Volume de Serviços e da Receita Nominal de Serviços Espírito Santo Variação (%) Acumulada em 12 Meses



Fonte: Pesquisa Mensal de Serviços – PMS/IBGE
Elaboração: Coordenação de Estudos Econômicos – CEE/IJSN
*Base igual período do ano anterior



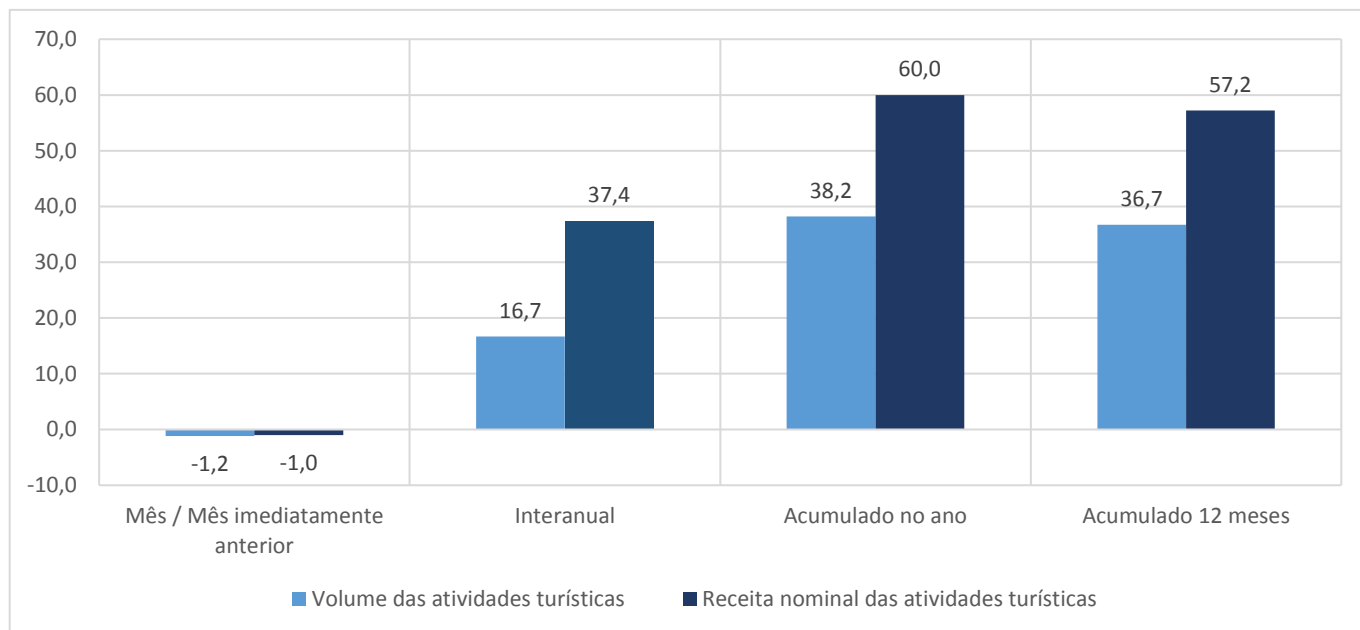
Gráfico 5

Serviços | Ago/2022

Varição (%) do Índice de Atividades Turísticas – IATUR

Espírito Santo

Varição (%) – Agosto/2022



Fonte: IBGE – Pesquisa Mensal de Serviços

Elaboração: Coordenação de Estudos Econômicos – CEE/IJSN

*Base igual período anterior

**Base igual período do ano anterior