

Produção Industrial

Agosto/2022

Em agosto de 2022, a produção industrial capixaba, apresentou queda de -3,9% na comparação com julho de 2022, na série livre dos efeitos sazonais, e no acumulado do ano, a indústria caiu -3,7%.

De acordo com a Pesquisa Industrial Mensal – Produção Física (PIM-PF), elaborada pelo Instituto Brasileiro de Geografia e Estatística (IBGE)¹, em agosto de 2022 a produção industrial capixaba apresentou queda de -3,9%, no confronto com o mês imediatamente anterior, na série com ajuste sazonal, enquanto a indústria nacional apresentou ligeira queda de -0,6% no período. Com este resultado, o nível de produção da indústria estadual ocupou a antepenúltima posição no ranking das unidades da Federação (UF's) pesquisadas (Tabela 1 e Gráfico 1).

Na comparação interanual, o Espírito Santo se manteve em queda, atingindo -12,2% na produção industrial, ficando na décima quinta posição entre os estados pesquisados, com destaque para Mato Grosso (+29,9%) na primeira colocação, seguido por Amazonas (+13,4%) na segunda posição. Nessa comparação, a atividade *Indústria Extrativa* (-28,5%) foi a que apresentou maior retração no período, seguida da *Fabricação de produtos alimentícios* (-17,3%), *Fabricação de produtos minerais não-metálicos* (-4,7%), e a *Metalurgia* (-2,0%) (Tabela 1, Tabela 2, Gráfico 2 e Gráfico 4).

Ao se levar em consideração o peso das atividades no setor industrial estadual na composição da taxa, em comparação com agosto do ano anterior, verifica-se que o resultado negativo na Indústria Geral em -12,2 pontos percentuais (p.p.) foi puxado principalmente pela *Indústria Extrativa* (segmento de minérios de ferro pelotizados ou sinterizados e óleos brutos de petróleo e gás natural) que contribuiu para a variação do período com -9,3 p.p., seguido pela *Fabricação de produtos alimentícios* (-3,6 p.p.), pela *Fabricação de produtos minerais não-metálicos* (-0,7 p.p.), e *Metalurgia* (-0,4 p.p.). A exceção foi a atividade de *Fabricação de celulose, papel e produtos de papel* (+1,8 p.p.) que apresentou o único resultado positivo nessa comparação (Tabela 3).

No acumulado do ano de 2022, comparado à igual período de 2021, a indústria capixaba apresentou resultado negativo de -3,7%. As principais atividades responsáveis por esse resultado foram: a *Indústria Extrativa* (-18,2%) e a *Fabricação de produtos minerais não-metálicos* (-7,8%). Entretanto, as atividades de *Fabricação de celulose, papel e produtos de papel* (+17,3%), *Fabricação de produtos alimentícios* (+5,3%) e a *Metalurgia* (+2,0%) registraram resultados positivos (Tabela 1 e Tabela 2).

Ao longo dos últimos 12 meses a indústria capixaba retraiu cerca de -2,9%, ficando a trás de oito UF's, enquanto para o Brasil a variação foi de -2,7%. Nessa comparação, no estado, as atividades que corroboraram para essa queda foram à *Indústria Extrativa* com -15,3% e a *Fabricação de produtos minerais não-metálicos* (-6,9%). A *Indústria Extrativa*, assim como nos meses anteriores, vem mantendo quedas sucessivas que impactam de forma expressiva o resultado da indústria, principalmente pela importância do setor na economia capixaba. Esses resultados estão diretamente relacionados às recorrentes quedas da produção de petróleo e gás natural no Espírito Santo, segundo os dados da Agência Nacional do Petróleo (ANP)². Em sentido oposto, as atividades que apresentaram resultados positivos foram a *Fabricação de celulose, papel e produtos de papel* (+14,6%), *Metalurgia* (+4,6%) e a *Fabricação de produtos alimentícios* (+2,8%) (Tabela 1, Tabela 2, Tabela 3, Gráfico 3 e Gráfico 4).

¹ IBGE – INSTITUTO BRASILEIRO DE GEOGRAFIA E ESTATÍSTICA. Indicadores IBGE. Pesquisa Industrial Mensal – Produção Física, outubro de 2022.

² ANP - AGÊNCIA NACIONAL DO PETRÓLEO, GÁS NATURAL E BIOCOMBUSTÍVEIS.

Tabela 1

Indicadores Regionais de Produção Industrial Brasil e Unidades da Federação Agosto/2022

Produção Industrial | Outubro /2022

| Atividades | Taxa de Variação (%) | | | |
|-----------------------|----------------------|--------------------|-------------------|----------------------|
| | Com Ajuste Sazonal | Sem Ajuste Sazonal | | |
| | Ago22/ Jul22 | Ago22/ Ago21 | Acumulado no ano* | Acumulado 12 meses** |
| Brasil | -0,6 | 2,8 | -1,3 | -2,7 |
| Nordeste | 1,1 | 6,0 | 0,6 | -4,2 |
| Amazonas | 7,0 | 13,4 | 3,6 | -1,2 |
| Pará | -6,2 | -8,7 | -8,1 | -7,9 |
| Ceará | -0,8 | -4,7 | -4,6 | -8,0 |
| Pernambuco | 0,0 | 5,0 | -3,6 | -4,6 |
| Bahia | -2,8 | 1,3 | 6,8 | -0,5 |
| Minas Gerais | -1,9 | -1,6 | -2,1 | -1,6 |
| Espírito Santo | -3,9 | -12,2 | -3,7 | -2,9 |
| Rio de Janeiro | 3,3 | 6,4 | 3,8 | 4,4 |
| São Paulo | 2,6 | 4,5 | -1,7 | -4,0 |
| Paraná | -1,5 | -2,2 | -1,0 | -0,9 |
| Santa Catarina | -4,8 | 0,7 | -3,6 | -4,5 |
| Rio Grande do Sul | 0,1 | 6,3 | 1,3 | 0,2 |
| Mato Grosso | 2,1 | 29,9 | 24,2 | 18,9 |
| Goiás | 1,8 | 4,5 | 1,7 | -0,2 |

Fonte: Pesquisa Industrial Mensal - Produção Física - PIM-PF/IBGE

Elaboração: Coordenação de Estudos Econômicos - CEE/IJSN

*Base igual período do ano anterior

**Base igual período anterior

Tabela 2

Produção Industrial Brasil e Espírito Santo Variação (%) - Agosto/2022

Produção Industrial | Outubro /2022

| Atividades | Taxa de Variação (%) - Sem Ajuste Sazonal | | |
|---|---|-------------------|----------------------|
| | Ago22/ Ago21 | Acumulado no ano* | Acumulado 12 meses** |
| Brasil | | | |
| Indústria Geral | 2,8 | -1,3 | -2,7 |
| Indústria Extrativa | -7,3 | -3,8 | -2,1 |
| Indústria de Transformação | 4,1 | -1,0 | -2,8 |
| Fabricação de produtos alimentícios | 3,2 | 0,8 | -3,2 |
| Fabricação de celulose, papel e produtos de papel | 9,3 | 3,1 | 2,9 |
| Fabricação de produtos de minerais não metálicos | -2,3 | -4,7 | -3,9 |
| Metalurgia | -4,1 | -5,3 | -3,9 |
| Espírito Santo | | | |
| Indústria Geral | -12,2 | -3,7 | -2,9 |
| Indústria Extrativa | -28,5 | -18,2 | -15,3 |
| Indústria de Transformação | -4,3 | 3,4 | 3,3 |
| Fabricação de produtos alimentícios | -17,3 | 5,3 | 2,8 |
| Fabricação de celulose, papel e produtos de papel | 15,7 | 17,3 | 14,6 |
| Fabricação de produtos de minerais não metálicos | -4,7 | -7,8 | -6,9 |
| Metalurgia | -2,0 | 2,0 | 4,6 |

Fonte: Pesquisa Industrial Mensal - Produção Física - PIM-PF/IBGE

Elaboração: Coordenação de Estudos Econômicos - CEE/IJSN

*Base igual período do ano anterior

**Base igual período anterior



Tabela 3

Produção Industrial | Outubro /2022

Composição da variação da Indústria Geral

Espírito Santo

Pontos Percentuais – Agosto/2022

| Atividades | Sem Ajuste Sazonal | | |
|---|--------------------|-------------------|----------------------|
| | Ago22/ Ago21 | Acumulado no ano* | Acumulado 12 meses** |
| Indústria Geral | -12,2 | -3,7 | -2,9 |
| Indústria Extrativa | -9,3 | -6,0 | -5,2 |
| Fabricação de produtos alimentícios | -3,6 | 0,9 | 0,5 |
| Fabricação de celulose, papel e produtos de papel | 1,8 | 2,1 | 1,8 |
| Fabricação de produtos de minerais não metálicos | -0,7 | -1,2 | -1,0 |
| Metalurgia | -0,4 | 0,5 | 1,0 |

Fonte: Pesquisa Industrial Mensal - Produção Física – PIM-PF/IBGE

Elaboração: Coordenação de Estudos Econômicos – CEE/IJSN

*Base igual período do ano anterior

**Base igual período anterior

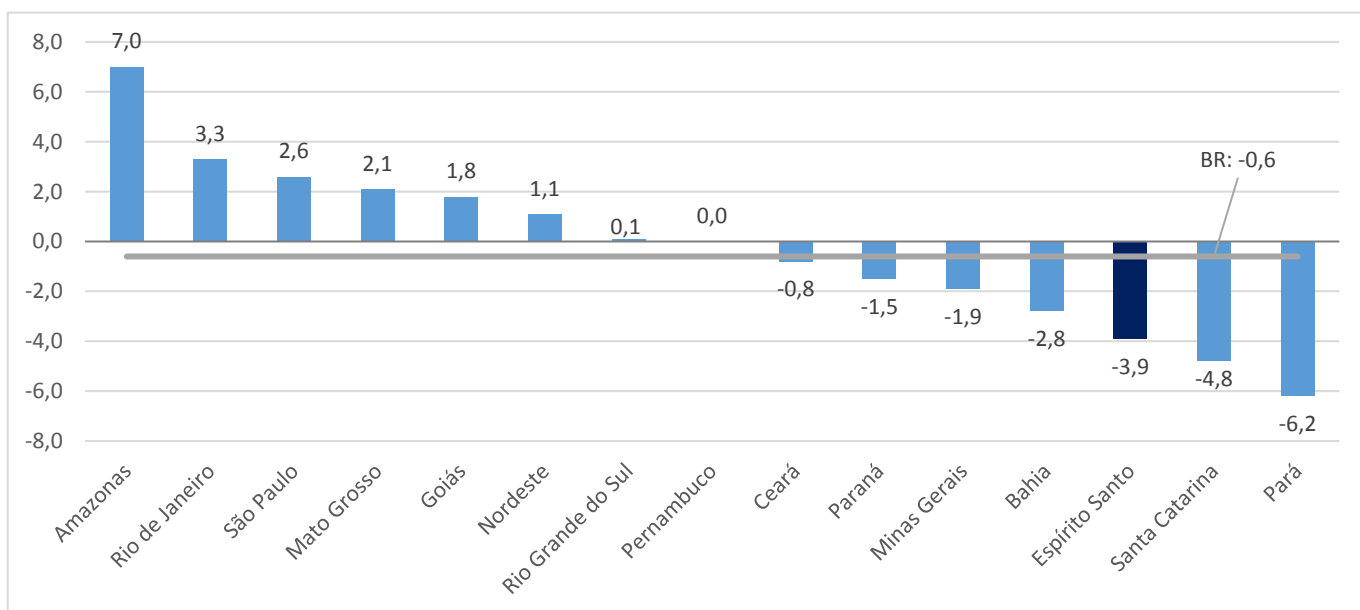
Gráfico 1

Produção Industrial | Outubro /2022

Produção Industrial

Brasil e Unidades da Federação

Variação (%) Ago22/ Jul22 – com ajuste sazonal



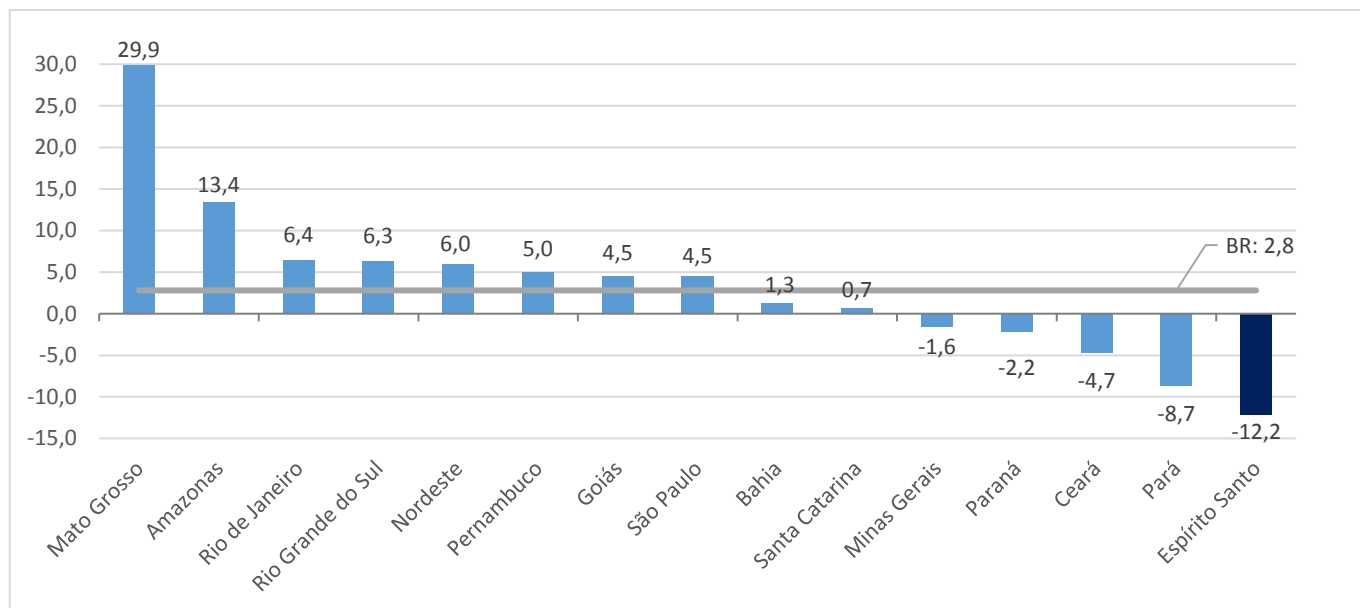
Fonte: Pesquisa Industrial Mensal - Produção Física – PIM-PF/IBGE

Elaboração: Coordenação de Estudos Econômicos – CEE/IJSN

Gráfico 2

Produção Industrial | Outubro /2022

Produção Industrial Brasil e Unidades da Federação Variação (%) Ago22/ Ago21

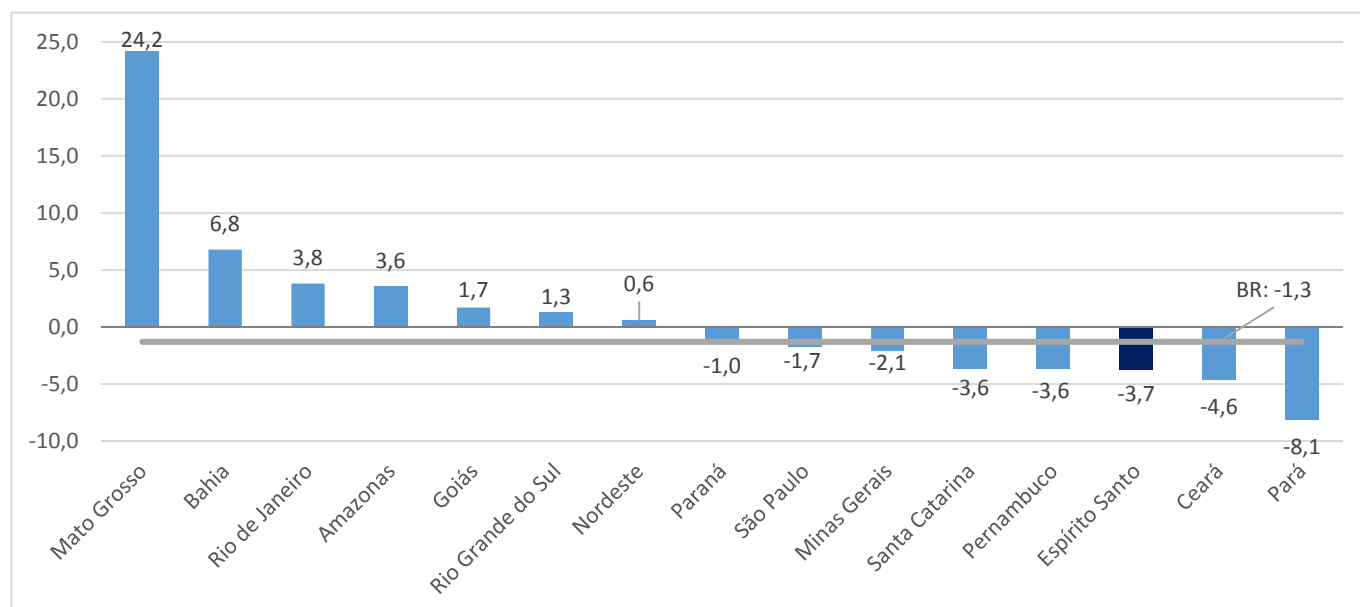


Fonte: Pesquisa Industrial Mensal - Produção Física – PIM-PF/IBGE
Elaboração: Coordenação de Estudos Econômicos – CEE/IJSN

Gráfico 3

Produção Industrial | Outubro /2022

Produção Industrial Brasil e Unidades da Federação Variação (%) acumulado no ano*



Fonte: Pesquisa Industrial Mensal - Produção Física – PIM-PF/IBGE
Elaboração: Coordenação de Estudos Econômicos – CEE/IJSN

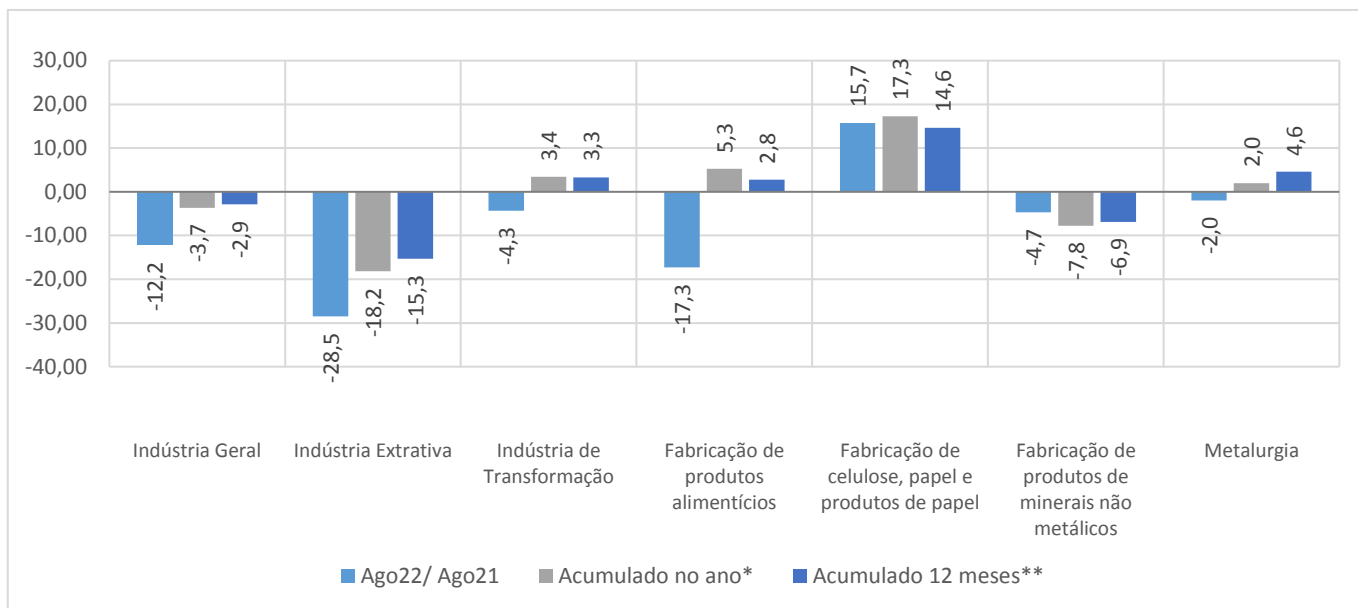
*Base: igual período anterior



Gráfico 4

Produção Industrial por Atividades Espírito Santo Variação (%)

Produção Industrial | Outubro /2022



Fonte: Pesquisa Industrial Mensal - Produção Física – PIM-PF/IBGE

Elaboração: Coordenação de Estudos Econômicos – CEE/IJSN

*Base igual período do ano anterior

**Base igual período anterior