

Em agosto de 2021, o volume de serviços¹ no Espírito Santo avançou +0,4%, frente ao mês imediatamente anterior e +18,2%, na comparação interanual.

De acordo com a Pesquisa Mensal de Serviços (PMS), elaborada pelo Instituto Brasileiro de Geografia e Estatística (IBGE), em agosto de 2021, o volume de serviços no Espírito Santo avançou +0,4%², frente ao mês imediatamente anterior. Já na comparação interanual, houve avanço de +18,2%, acima do avanço de +16,7% observado nacionalmente. Com isso, o setor registrou o sétimo resultado positivo consecutivo após treze meses de queda, apresentando expansão em todas as cinco atividades pesquisadas no Espírito Santo, nessa base de comparação (Tabela 1 e Gráfico 1).

Entre os segmentos investigados no estado, na comparação interanual, o crescimento mais expressivo ocorreu nos *Serviços prestados às famílias* (+54,9%), que inclui as atividades mais afetadas pela pandemia de covid-19, tais como restaurantes, hotéis, academias e salões de beleza. Na sequência, aparecem *Transportes, serviços auxiliares aos transportes e correio* (+21,0%), segmento com maior peso na estrutura de serviços capixaba; *Serviços profissionais, administrativos e complementares* (+15,0%); *Outros serviços* (+14,1%); e *Serviços de informação e comunicação* (+7,5%) (Tabela 1).

No acumulado no ano, o volume de serviços expandiu +10,3%, décimo menor desempenho entre os estados e resultado inferior ao visto no Brasil (+11,5%). Já no acumulado em 12 meses houve expansão de +5,0% no estado, resultado ligeiramente abaixo do verificado no país (+5,1%) (Tabela 1, Gráfico 1, Gráfico 3 e Gráfico 5).

Por sua vez, a receita nominal de serviços no Espírito Santo cresceu +25,3%, na comparação interanual. Setorialmente, houve avanço em todas as cinco atividades averiguadas: *Serviços prestados às famílias* (+65,5%); *Transportes, serviços auxiliares aos transportes e correio* (+27,5%); *Serviços profissionais, administrativos e complementares* (+22,6%); *Outros serviços* (+19,2%); e *Serviços de informação e comunicação* (+12,0%). A receita nominal de serviços mostrou aumento de +13,7% no acumulado no ano e de +7,4% no acumulado em 12 meses (Tabela 2, Gráfico 2 e Gráfico 5).

O volume das atividades turísticas, medido pelo Índice de Atividades Turísticas – IATUR³, registrou expansão de +3,4% no confronto com o mês imediatamente anterior, na série com ajuste sazonal, ao passo que na comparação interanual a alta foi de +52,4%. Já no acumulado no ano, o avanço foi de +24,4%, enquanto no acumulado em 12 meses ocorreu uma elevação de +0,8%. Para as mesmas bases de comparação, a receita nominal das atividades turísticas apresentou variações de +5,6% frente ao mês imediatamente anterior, +77,0% na comparação interanual, +27,5% no acumulado no ano e +0,3% no acumulado em 12 meses⁴.

¹ O IBGE a partir do mês de outubro de 2015 passou a divulgar a série de volume de serviços com intuito de fornecer informações sobre o desempenho real do setor, ou seja, sem a influência dos preços sobre a atividade. A metodologia do indicador pode ser encontrada em: <http://migre.me/s9nKA>

² A variação mensal contra o mês imediatamente anterior do volume de serviços está disponível em: <https://sidra.ibge.gov.br/Tabela/6442>

³ O IATUR é calculado a partir de um grupamento especial das atividades abrangidas pela PMS.

⁴ Os valores relativos ao IATUR estão disponíveis em: <https://sidra.ibge.gov.br/Tabela/6445>

Tabela 1

Serviços | Ago/2021

**Volume de Serviços
Brasil e Espírito Santo**
Variação percentual (%) – Ago/2021

Atividades	Interanual*	Acumulado no ano*	Acumulado 12 meses**
Brasil			
Total	16,7	11,5	5,1
1. Serviços prestados às famílias	42,2	14,4	-5,6
2. Serviços de informação e comunicação	13,6	9,4	6,3
3. Serviços profissionais, administrativos e complementares	12,7	7,5	0,4
4. Transportes, serviços auxiliares aos transportes e correio	19,6	16,2	8,3
5. Outros serviços	11,7	10,0	9,9
Espírito Santo			
Total	18,2	10,3	5,0
1. Serviços prestados às famílias	54,9	21,7	0,5
2. Serviços de informação e comunicação	7,5	3,3	0,6
3. Serviços profissionais, administrativos e complementares	15,0	7,1	2,7
4. Transportes, serviços auxiliares aos transportes e correio	21,0	13,7	8,7
5. Outros serviços	14,1	6,1	1,1

Fonte: Pesquisa Mensal de Serviços – PMS/IBGE

Elaboração: Coordenação de Estudos Econômicos – CEE/IJSN

*Base igual período do ano anterior

**Base igual período anterior

Tabela 2

Serviços | Ago/2021

**Receita nominal de Serviços
Brasil e Espírito Santo**
Variação percentual (%) – Ago/2021

Atividades	Interanual*	Acumulado no ano*	Acumulado 12 meses**
Brasil			
Total	20,7	13,5	6,6
1. Serviços prestados às famílias	42,3	16,0	-3,2
2. Serviços de informação e comunicação	16,0	11,8	8,6
3. Serviços profissionais, administrativos e complementares	18,3	10,4	3,0
4. Transportes, serviços auxiliares aos transportes e correio	24,2	16,8	7,8
5. Outros serviços	16,0	12,5	12,2
Espírito Santo			
Total	25,3	13,7	7,4
1. Serviços prestados às famílias	65,5	29,6	8,1
2. Serviços de informação e comunicação	12,0	7,7	4,8
3. Serviços profissionais, administrativos e complementares	22,6	10,4	5,3
4. Transportes, serviços auxiliares aos transportes e correio	27,5	15,8	9,4
5. Outros serviços	19,2	8,5	3,1

Fonte: Pesquisa Mensal de Serviços – PMS/IBGE

Elaboração: Coordenação de Estudos Econômicos – CEE/IJSN

*Base igual período do ano anterior

**Base igual período anterior



Serviços | Ago/2021

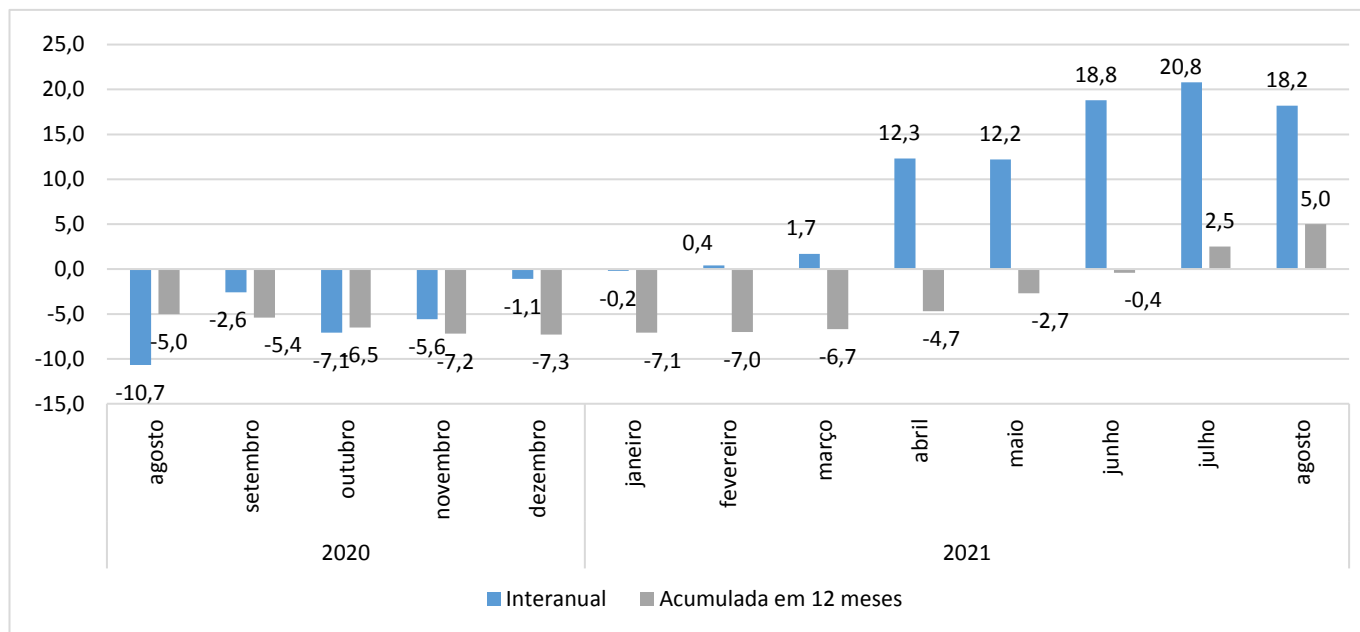
Resenha de Conjuntura | IJSN | Ano XIV | Número 89 | Divulgação: Out/2021

Gráfico 1

Serviços | Ago/2021

Volume de Serviços Espírito Santo

Varição percentual interanual e acumulada em 12 meses



Fonte: Pesquisa Mensal de Serviços – PMS/IBGE

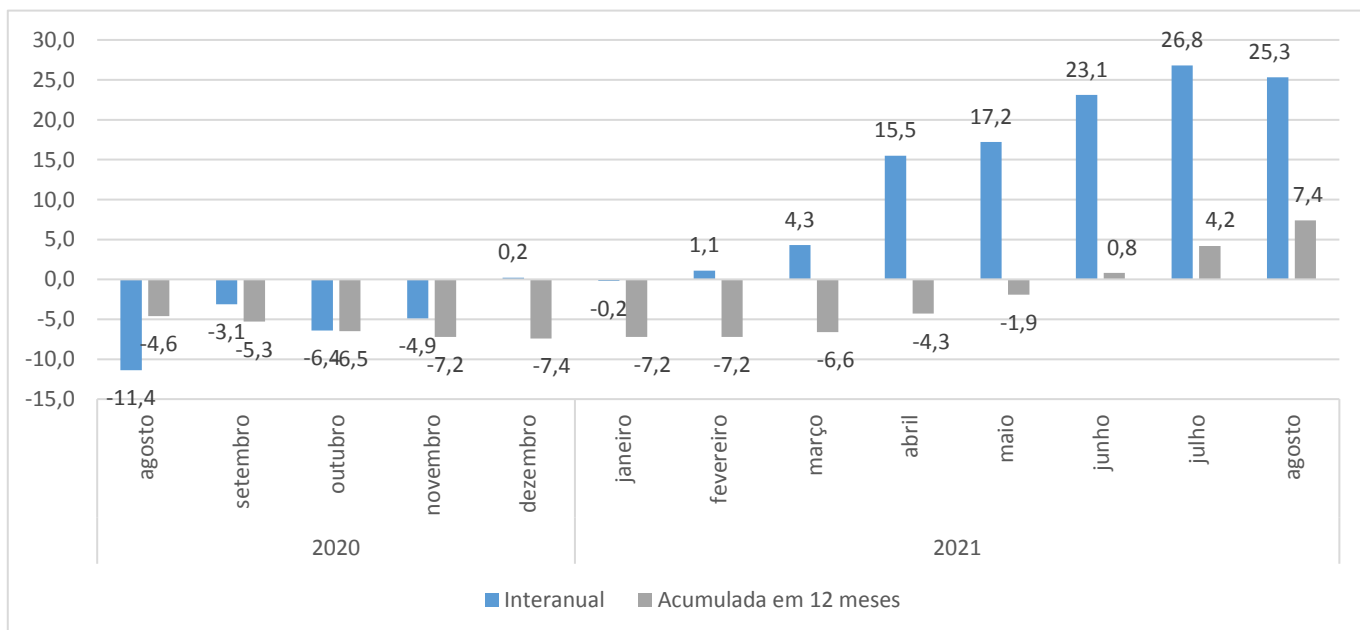
Elaboração: Coordenação de Estudos Econômicos – CEE/IJSN

Gráfico 2

Serviços | Ago/2021

Receita nominal de Serviços Espírito Santo

Varição percentual interanual e acumulada em 12 meses



Fonte: Pesquisa Mensal de Serviços – PMS/IBGE

Elaboração: Coordenação de Estudos Econômicos – CEE/IJSN



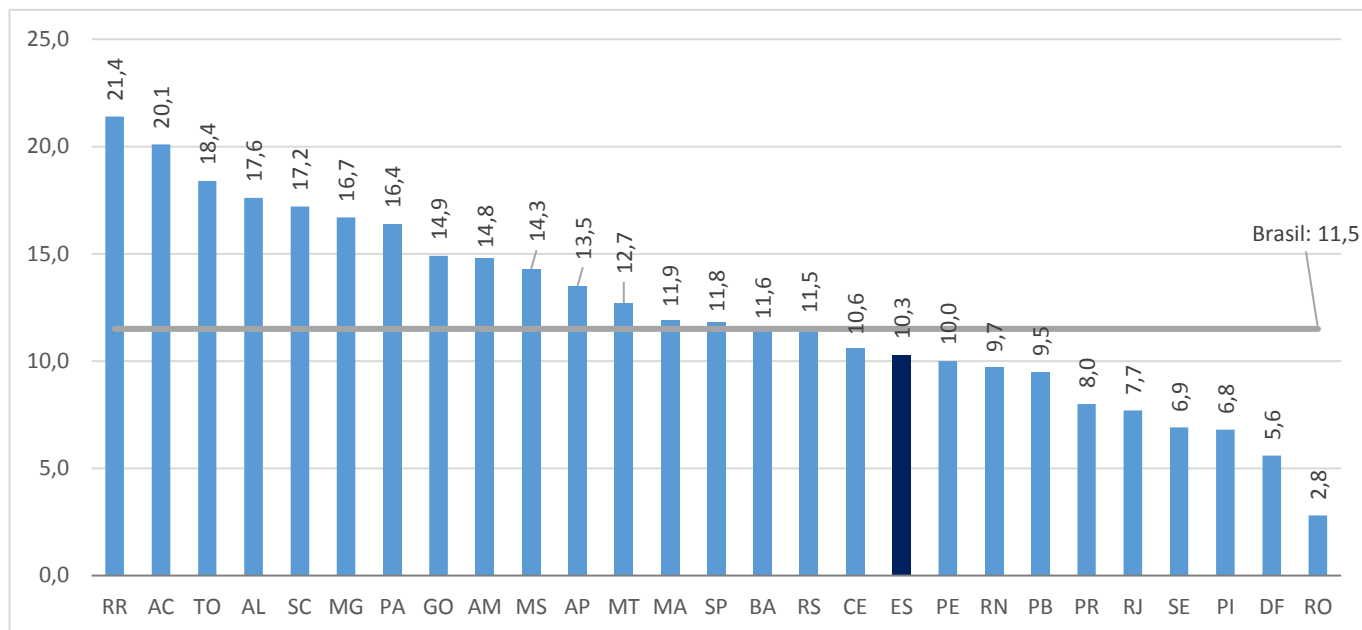
Serviços | Ago/2021

Resenha de Conjuntura | IJSN | Ano XIV | Número 89 | Divulgação: Out/2021

Gráfico 3

Serviços | Ago/2021

Ranking do desempenho do setor de serviços Volume de serviços – Variação acumulada no ano base: igual período do ano anterior

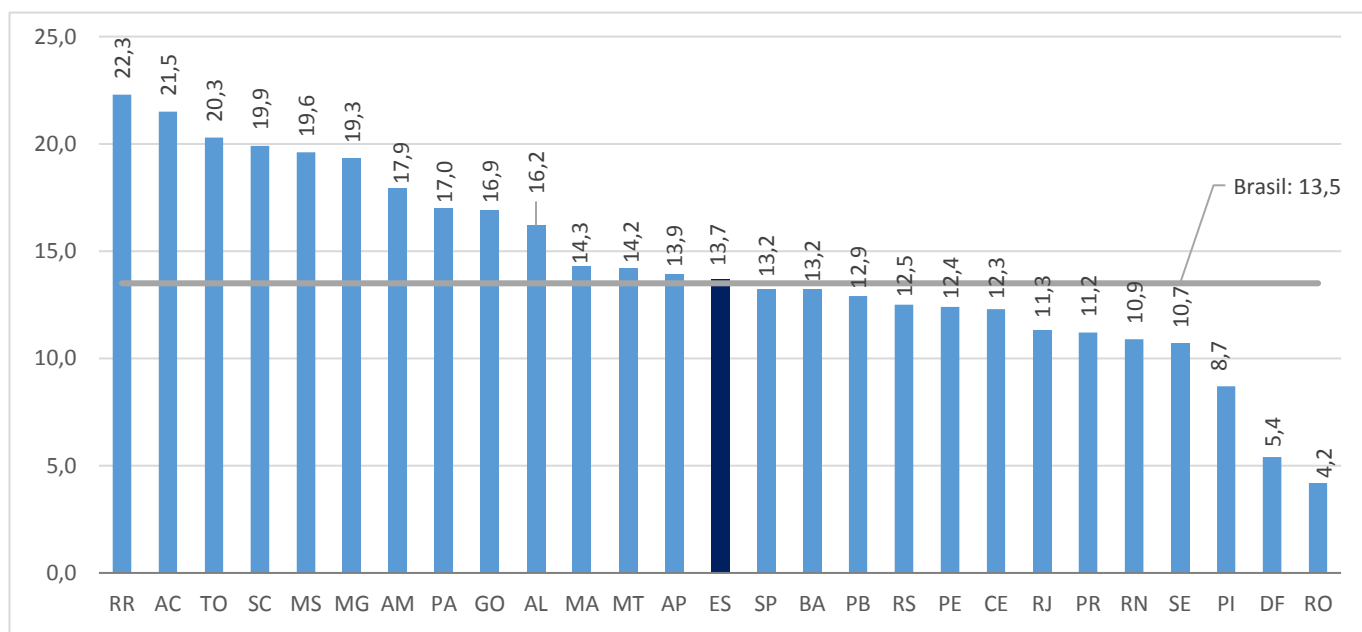


Fonte: Pesquisa Mensal de Serviços – PMS/IBGE
Elaboração: Coordenação de Estudos Econômicos – CEE/IJSN

Gráfico 4

Serviços | Ago/2021

Ranking do desempenho do setor de serviços Receita Nominal – Variação acumulada no ano base: igual período do ano anterior



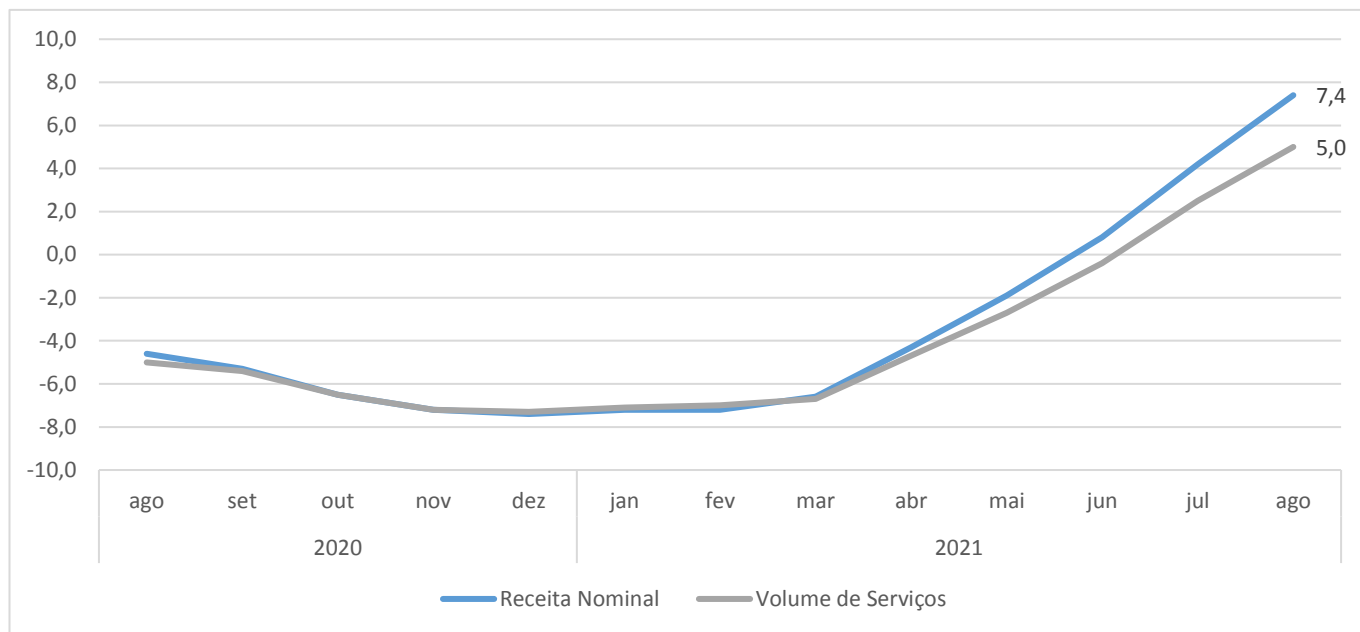
Fonte: Pesquisa Mensal de Serviços – PMS/IBGE
Elaboração: Coordenação de Estudos Econômicos – CEE/IJSN



Gráfico 5

Serviços | Ago/2021

Varição acumulada em 12 meses da receita nominal e do volume de serviços – Espírito Santo (%) – base: igual período do ano anterior



Fonte: Pesquisa Mensal de Serviços – PMS/IBGE

Elaboração: Coordenação de Estudos Econômicos – CEE/IJSN