

Produção Industrial

Agosto/2021

Em agosto de 2021, a produção industrial capixaba, apresentou queda de -3,7% na comparação a julho de 2021, na série livre dos efeitos sazonais. Já no acumulado do ano, a indústria cresceu +10,3%.

De acordo com a Pesquisa Industrial Mensal – Produção Física (PIM-PF), elaborada pelo Instituto Brasileiro de Geografia e Estatística (IBGE)¹, em agosto de 2021 a produção industrial capixaba apresentou queda de -3,7%, no confronto com o mês imediatamente anterior, na série com ajuste sazonal, apontando um resultado negativo para a produção capixaba. Assim, o estado alcançou a penúltima posição no ranking das unidades da Federação (UF's), enquanto a média nacional apresentou retração de -0,7% (Tabela 1 e Gráfico 1).

Na comparação interanual, o Espírito Santo apresentou aumento de +6,0% na produção industrial, alcançando a terceira posição entre os estados pesquisados. Neste período, quatro das cinco atividades industriais capixabas apresentaram resultados positivos. Na comparação com agosto de 2020, a atividade de *Metalurgia* (+14,9%) apresentou o melhor desempenho, seguido da *Fabricação de produtos alimentícios* (+14,5%), da *Fabricação de celulose, papel e produtos de papel* (+13,2%) e a *Fabricação de produtos minerais não metálicos* (+6,5%). No entanto, as atividades da *Indústria Extrativa* (-5,9%) contribuiu negativamente na variação interanual. Cabe ressaltar que os resultados positivos elevados, foram influenciados em grande medida, pela baixa base de comparação, já que o setor industrial foi pressionado pelo aprofundamento das paralisações ocorridas devido ao isolamento social por conta da pandemia da COVID-19 naquele período (Tabela 1, Tabela 2, Gráfico 2 e Gráfico 4).

Ao se levar em consideração o peso das atividades no setor industrial estadual na composição da taxa, em comparação com agosto do ano anterior, verifica-se variação positiva na Indústria Geral (+6,0 pontos percentuais) e em quatro atividades da pesquisa na comparação interanual. A *Fabricação de produtos alimentícios* apresentou o melhor desempenho com +2,8 p.p., seguido da *Metalurgia* (+2,7 p.p.), *Fabricação de celulose, papel e produtos de papel* (+1,7 p.p.) e a *Fabricação de produtos minerais não-metálicos* (+1,0 p.p.), enquanto que a *Indústria Extrativa* (segmento de minérios de ferro pelotizados ou sinterizados e óleos brutos de petróleo e gás natural) (-2,1 p.p.) mostrou contribuição negativa neste período. (Tabela 3).

Ao longo dos últimos 12 meses a indústria capixaba cresceu +4,6%, ficando à frente de seis UF's, enquanto no Brasil a variação foi de +7,2%. Nessa comparação, o resultado negativo correspondeu basicamente à *Indústria Extrativa* (-18,0%), enquanto as atividades de *Fabricação de celulose, papel e produtos de papel* (+37,1%), *Fabricação de produtos minerais não-metálicos* (+26,5%), *Metalurgia* (+19,9%) e *Fabricação de produtos alimentícios* (+10,0%) mostraram resultados positivos no período. A *Indústria Extrativa*, apresentou o impacto mais expressivo para o resultado da composição da Taxa de Crescimento da Indústria Geral no Espírito Santo, com -7,7 p.p., que reflete a redução na produção no setor de petróleo e gás natural, que no acumulado do ano apresentou queda de -12,8% em 2021, assim como na produção de minério de ferro (*pellets*). Entretanto, verifica-se o início da recuperação na produção de minério de ferro a partir do segundo trimestre de 2021, segundo relatório de Produção e Vendas da Vale do segundo Trimestre de 2021 (Tabela 1, Tabela 2, Tabela 3, Gráfico 3 e Gráfico 4).

¹ IBGE – INSTITUTO BRASILEIRO DE GEOGRAFIA E ESTATÍSTICA. Indicadores IBGE. Pesquisa Industrial Mensal – Produção Física, outubro de 2021.

Tabela 1

Produção Industrial | Ago /2021

Indicadores Regionais de Produção Industrial Brasil e Unidades da Federação Agosto/2021

Atividades	Taxa de Variação (%)			
	Com Ajuste Sazonal	Sem Ajuste Sazonal		
	Ago21/ Jul21	Ago21/ Ago20	Acumulado no ano*	Acumulado 12 meses**
Brasil	-0,7	-0,7	9,2	7,2
Nordeste	-3,5	-17,2	-3,7	-1,3
Amazonas	7,3	-1,5	17,1	14,4
Pará	7,1	-6,2	-1,4	0,1
Ceará	0,0	-5,6	16,3	13,4
Pernambuco	-12,0	-13,5	4,2	5,7
Bahia	0,3	-13,8	-14,8	-10,1
Minas Gerais	-0,9	6,5	15,6	12,3
Espírito Santo	-3,7	6,0	10,3	4,6
Rio de Janeiro	1,3	1,4	3,5	0,7
São Paulo	0,4	0,9	12,6	9,9
Paraná	1,5	8,7	15,1	13,2
Santa Catarina	1,9	5,8	20,5	16,9
Rio Grande do Sul	-1,0	-1,5	15,0	12,9
Mato Grosso	-2,3	-2,1	-4,7	-6,3
Goiás	-0,3	-3,4	-3,8	-3,2

Fonte: Pesquisa Industrial Mensal - Produção Física - PIM-PF/IBGE

Elaboração: Coordenação de Estudos Econômicos - CEE/IJSN

*Base igual período do ano anterior

**Base igual período anterior

Tabela 2

Produção Industrial | Ago /2021

Produção Industrial Brasil e Espírito Santo Taxa de crescimento (%) - Agosto/2021

Atividades	Taxa de Variação (%) - Sem Ajuste Sazonal		
	Ago21/ Ago20	Acumulado no ano*	Acumulado 12 meses**
Brasil			
Indústria Geral	-0,7	9,2	7,2
Indústria Extrativa	-1,6	1,0	-1,4
Indústria de Transformação	-0,5	10,4	8,4
Fabricação de produtos alimentícios	-7,4	-6,9	-3,6
Fabricação de celulose, papel e produtos de papel	-2,0	3,2	3,1
Fabricação de produtos de minerais não metálicos	5,6	23,9	19,6
Metalurgia	20,0	25,0	19,1
Espírito Santo			
Indústria Geral	6,0	10,3	4,6
Indústria Extrativa	-5,9	-12,5	-18,0
Indústria de Transformação	12,5	25,9	21,4
Fabricação de produtos alimentícios	14,5	10,6	10,0
Fabricação de celulose, papel e produtos de papel	13,2	32,8	37,1
Fabricação de produtos de minerais não metálicos	6,5	31,3	26,5
Metalurgia	14,9	31,9	19,9

Fonte: Pesquisa Industrial Mensal - Produção Física - PIM-PF/IBGE

Elaboração: Coordenação de Estudos Econômicos - CEE/IJSN

*Base igual período do ano anterior

**Base igual período anterior



Produção Industrial | Agosto/2021

Resenha de Conjuntura | IJSN | Ano XIV | Número 87 | Divulgação: Out/2021

Tabela 3

Produção Industrial | Ago /2021

Composição da taxa de crescimento da Indústria Geral

Espírito Santo

Pontos Percentuais – Agosto/2021

Atividades	Sem Ajuste Sazonal		
	Ago21/ Ago20	Acumulado no ano*	Acumulado 12 meses**
Indústria Geral	6,0	10,3	4,6
Indústria Extrativa	-2,1	-5,1	-7,7
Fabricação de produtos alimentícios	2,8	1,8	1,7
Fabricação de celulose, papel e produtos de papel	1,7	3,8	3,7
Fabricação de produtos de minerais não metálicos	1,0	4,0	3,3
Metalurgia	2,7	5,8	3,6

Fonte: Pesquisa Industrial Mensal - Produção Física – PIM-PF/IBGE

Elaboração: Coordenação de Estudos Econômicos – CEE/IJSN

*Base igual período do ano anterior

**Base igual período anterior

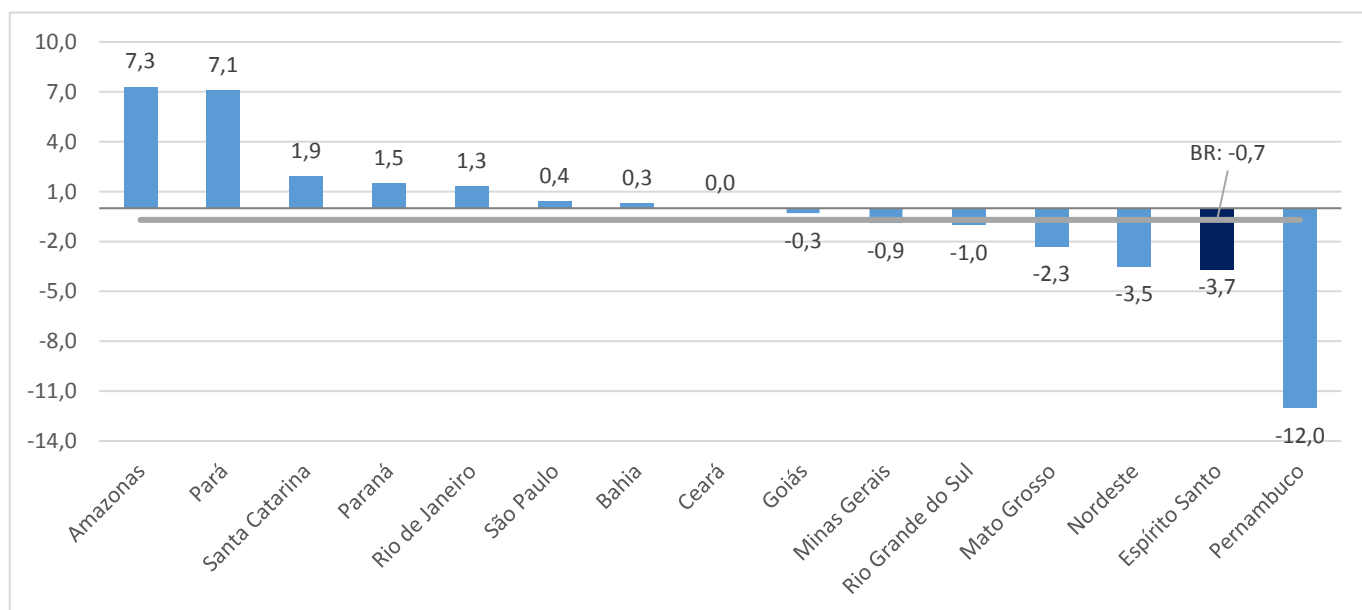
Gráfico 1

Produção Industrial | Ago /2021

Produção Industrial

Brasil e Unidades da Federação

Variação (%) Ago21/Jul21 – com ajuste sazonal



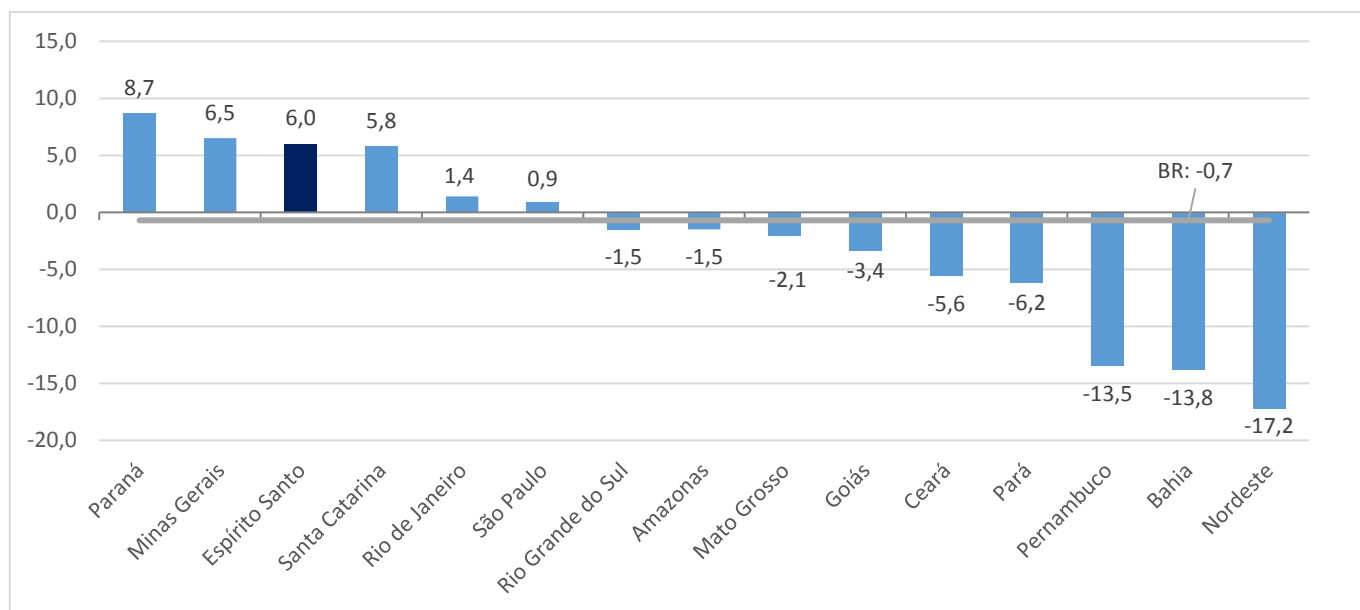
Fonte: Pesquisa Industrial Mensal - Produção Física – PIM-PF/IBGE

Elaboração: Coordenação de Estudos Econômicos – CEE/IJSN

Gráfico 2

Produção Industrial Brasil e Unidades da Federação Variação (%) Ago21/Ago20

Produção Industrial | Ago /2021

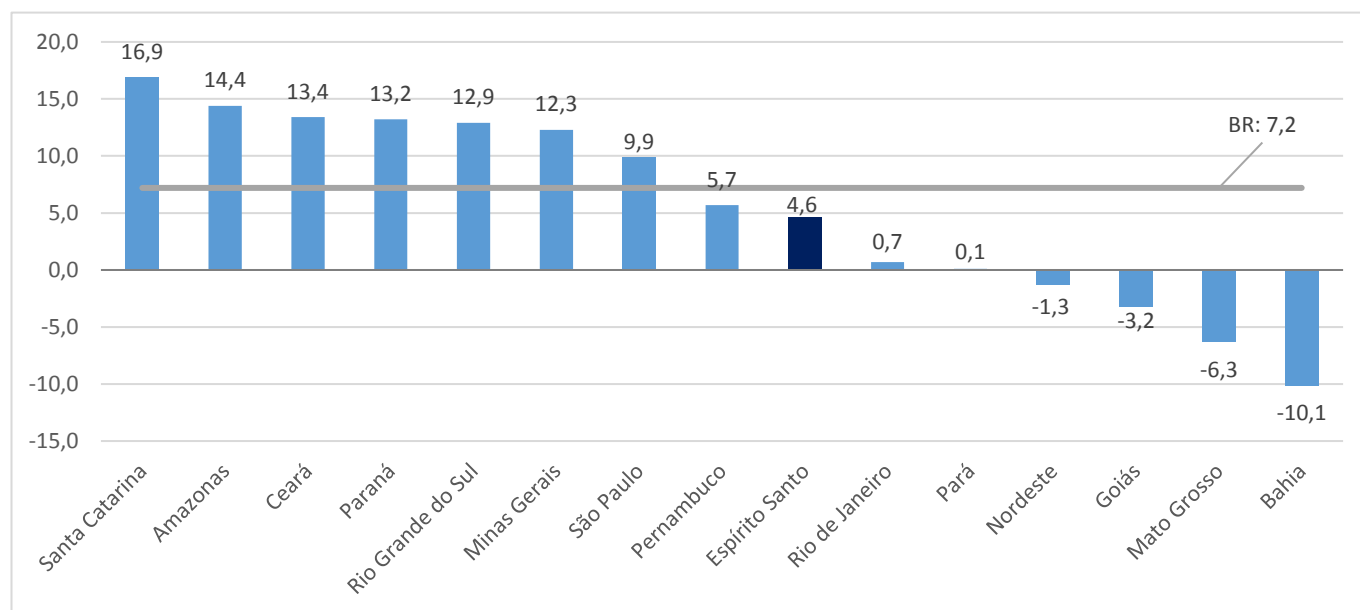


Fonte: Pesquisa Industrial Mensal - Produção Física – PIM-PF/IBGE
Elaboração: Coordenação de Estudos Econômicos – CEE/IJSN

Gráfico 3

Produção Industrial Brasil e Unidades da Federação Variação (%) acumulado em 12 meses*

Produção Industrial | Ago /2021



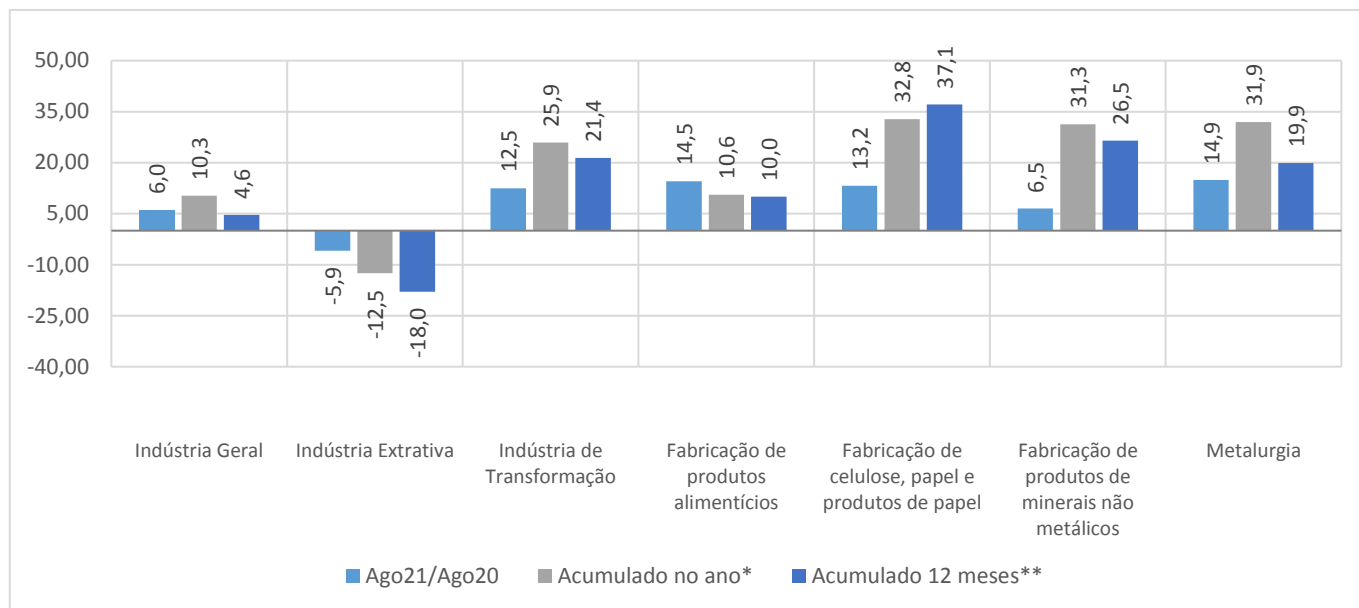
Fonte: Pesquisa Industrial Mensal - Produção Física – PIM-PF/IBGE
Elaboração: Coordenação de Estudos Econômicos – CEE/IJSN

*Base: igual período anterior

Gráfico 4

Produção Industrial | Ago /2021

Produção Industrial por Atividades Espírito Santo Variação (%)



Fonte: Pesquisa Industrial Mensal - Produção Física – PIM-PF/IBGE

Elaboração: Coordenação de Estudos Econômicos – CEE/IJSN

*Base igual período do ano anterior

**Base igual período anterior