

# Produção Industrial

## Ago/2019

*Em agosto de 2019, a produção industrial capixaba, apresentou o pior desempenho entre todos os locais abrangidos pela pesquisa do IBGE, apresentando queda de -16,2% na comparação contra agosto de 2018, e -12,8% no acumulado do ano de 2019.*

De acordo com dados da Pesquisa Industrial Mensal – Produção Física (PIM-PF), elaborada pelo Instituto Brasileiro de Geografia e Estatística (IBGE)<sup>1</sup>, em agosto de 2019 a produção industrial capixaba teve queda de -1,4% no confronto com julho do mesmo ano, na série livre dos efeitos sazonais, no Brasil esse resultado foi positivo em +0,8%. Ainda na série com ajuste sazonal, o índice de média móvel trimestral da indústria capixaba registrou variação positiva de +0,5% na passagem dos últimos três meses, enquanto o Brasil apresentou estabilidade de 0,0% (Tabela 1, Gráfico 1, e Gráfico 5).

Em agosto de 2019, a produção industrial capixaba apresentou redução de -16,2%, na comparação contra o mesmo mês do ano anterior, o que conferiu o pior resultado dentre as unidades da federação pesquisadas. Conseqüentemente, apresentou o recuo mais acentuado entre os demais estados que compõem a região Sudeste, pressionado principalmente pelo comportamento negativo da Indústria Extrativa (-17,9%). Também foram observadas retrações relativas aos setores da Indústria Transformação (-14,6%), nesta mesma base de comparação. Dentre as atividades da Transformação que registraram variações negativas estão: a Fabricação de celulose, papel e produtos de papel (celulose) (-43,4%), a Fabricação de produtos alimentícios (-15,2%) e a Metalurgia (-4,7%), enquanto a Fabricação de produtos de minerais não metálicos (+4,7%) foi o único setor que registrou variação positiva no período. (Tabela 1, Tabela 2, Gráfico 2 e Gráfico 4).

Ao se levar em consideração o peso das atividades no setor industrial estadual na composição da taxa da Indústria Geral, em comparação com agosto do ano anterior, verifica-se que a Indústria Extrativa (segmento de minérios de ferro pelotizados ou sinterizados e óleos brutos de petróleo e gás natural) mantém-se apresentando contribuição negativa (-9,0 pontos percentuais (p.p.)), seguida de Fabricação de celulose, papel e produtos de papel (-4,8 p.p.), Fabricação de produtos alimentícios (-2,2 p.p.) e Metalurgia (-0,7 p.p.), enquanto a taxa no segmento de Fabricação de produtos minerais não-metálicos (+0,4 p.p.) foi positiva. Os principais impactos para o setor extrativo mantem-se pela baixa produtividade na produção de minério de ferro/ *pellets*, seguido do setor de petróleo e gás natural, que apresenta redução da produção de óleo e gás natural no Espírito Santo ao longo dos últimos meses segundo dados da Agência Nacional do Petróleo (ANP)<sup>2</sup>. (Tabela 3).

No acumulado em 12 meses, as contribuições para a variação negativa da Indústria Geral (-7,2 p.p.), foram provenientes da Indústria Extrativa (-5,5 p.p.) e do setor de Fabricação de celulose, papel e produtos de papel (-2,3 p.p.), enquanto a Fabricação de produtos minerais não-metálicos (+0,6 p.p.) apresentou contribuição, os setores de Fabricação de produtos alimentícios (0,0 p.p.) e Metalurgia (0,0 p.p.) mantiveram-se estáveis (Tabela 3).

<sup>1</sup> IBGE – INSTITUTO BRASILEIRO DE GEOGRAFIA E ESTATÍSTICA. Indicadores IBGE. Pesquisa Industrial Mensal – Produção Física, outubro de 2019.

<sup>2</sup> ANP - AGÊNCIA NACIONAL DO PETRÓLEO, GÁS NATURAL E BIOCOMBUSTÍVEIS. Dados estatísticos, outubro de 2019.

# Tabela 1

Produção Industrial | Ago/2019

## Indicadores Regionais de Produção Industrial Brasil e Unidades da Federação

Ago/2019

| Atividades            | Taxa de Variação (%) |                    |                   |                      |
|-----------------------|----------------------|--------------------|-------------------|----------------------|
|                       | Com Ajuste Sazonal   | Sem Ajuste Sazonal |                   |                      |
|                       | Ago19/ Jul19         | Ago19/ Ago18       | Acumulado no ano* | Acumulado 12 meses** |
| <b>Brasil</b>         | <b>0,8</b>           | <b>-2,3</b>        | <b>-1,7</b>       | <b>-1,7</b>          |
| Nordeste              | 0,2                  | -10,1              | -4,4              | -3,1                 |
| Amazonas              | 7,8                  | 13,0               | 1,0               | -1,4                 |
| Pará                  | 6,8                  | 12,8               | -0,9              | 3,0                  |
| Ceará                 | 2,4                  | 0,5                | 1,7               | 1,4                  |
| Pernambuco            | 2,1                  | -9,2               | -2,3              | -0,8                 |
| Bahia                 | -0,1                 | -9,3               | -3,1              | -1,6                 |
| Minas Gerais          | 1,0                  | -6,5               | -5,0              | -3,8                 |
| <b>Espírito Santo</b> | <b>-1,4</b>          | <b>-16,2</b>       | <b>-12,8</b>      | <b>-7,2</b>          |
| Rio de Janeiro        | 1,3                  | 4,5                | -0,5              | -1,3                 |
| São Paulo             | 2,6                  | 0,7                | -0,7              | -2,1                 |
| Paraná                | 0,3                  | 2,3                | 6,5               | 4,5                  |
| Santa Catarina        | -1,4                 | -3,1               | 3,2               | 3,2                  |
| Rio Grande do Sul     | -3,4                 | -6,3               | 4,9               | 6,6                  |
| Mato Grosso           | 1,1                  | -6,5               | -4,3              | -3,2                 |
| Goiás                 | 0,2                  | 0,5                | 1,9               | -1,3                 |

Fonte: Pesquisa Industrial Mensal - Produção Física – PIM-PF/IBGE

Elaboração: Coordenação de Estudos Econômicos – CEE/IJSN

\*Base igual período do ano anterior

\*\*Base igual período anterior

# Tabela 2

Produção Industrial | Ago/2019

## Produção Industrial Brasil e Espírito Santo Taxa de crescimento (%) – Ago/2019

| Atividades  | Taxa de Variação (%) – Sem Ajuste Sazonal |                   |                      |
|---|---|-------------------|----------------------|
|   | Ago19/ Ago18                              | Acumulado no ano* | Acumulado 12 meses** |
| <b>Brasil</b>                                     |   |                   |                      |
| Indústria Geral                                   | -2,3                                      | -1,7              | -1,7                 |
| Indústria Extrativa                               | -1,8                                      | -10,7             | -6,4                 |
| Indústria de Transformação                        | -2,3                                      | -0,4              | -1,0                 |
| Fabricação de produtos alimentícios               | 1,0                                       | -0,1              | -3,4                 |
| Fabricação de celulose, papel e produtos de papel | -8,4                                      | -3,3              | -1,0                 |
| Fabricação de produtos de minerais não metálicos  | -2,4                                      | 1,9               | 1,9                  |
| Metalurgia  | -1,5                                      | 0,0               | 0,7                  |
| <b>Espírito Santo</b>                             |   |                   |                      |
| Indústria Geral                                   | -16,2                                     | -12,8             | -7,2                 |
| Indústria Extrativa                               | -17,9                                     | -18,1             | -11,0                |
| Indústria de Transformação                        | -14,6                                     | -7,4              | -3,4                 |
| Fabricação de produtos alimentícios               | -15,2                                     | -2,8              | 0,1                  |
| Fabricação de celulose, papel e produtos de papel | -43,4                                     | -32,8             | -21,4                |
| Fabricação de produtos de minerais não metálicos  | 4,7                                       | 11,0              | 6,9                  |
| Metalurgia  | -4,7                                      | -4,4              | 0,0                  |

Fonte: Pesquisa Industrial Mensal - Produção Física – PIM-PF/IBGE

Elaboração: Coordenação de Estudos Econômicos – CEE/IJSN

\*Base igual período do ano anterior

\*\*Base igual período anterior



Produção Industrial | Ago/2019

Resenha de Conjuntura | IJSN | Ano XII | Número 82 | Divulgação: Out/2019

# Tabela 3

Produção Industrial | Ago/2019

## Composição da taxa de crescimento da Indústria Geral Espírito Santo Pontos Percentuais – Ago/2019

| Atividades  | Sem Ajuste Sazonal |                   |                      |
|---|--------------------|-------------------|----------------------|
|   | Ago19/ Ago18       | Acumulado no ano* | Acumulado 12 meses** |
| <b>Indústria Geral</b>                            | -16,2              | -12,8             | -7,2                 |
| Indústria Extrativa                               | -9,0               | -9,1              | -5,5                 |
| Fabricação de produtos alimentícios               | -2,2               | -0,3              | 0,0                  |
| Fabricação de celulose, papel e produtos de papel | -4,8               | -3,6              | -2,3                 |
| Fabricação de produtos de minerais não metálicos  | 0,4                | 1,0               | 0,6                  |
| Metalurgia  | -0,7               | -0,8              | 0,0                  |

Fonte: Pesquisa Industrial Mensal - Produção Física – PIM-PF/IBGE

Elaboração: Coordenação de Estudos Econômicos – CEE/IJSN

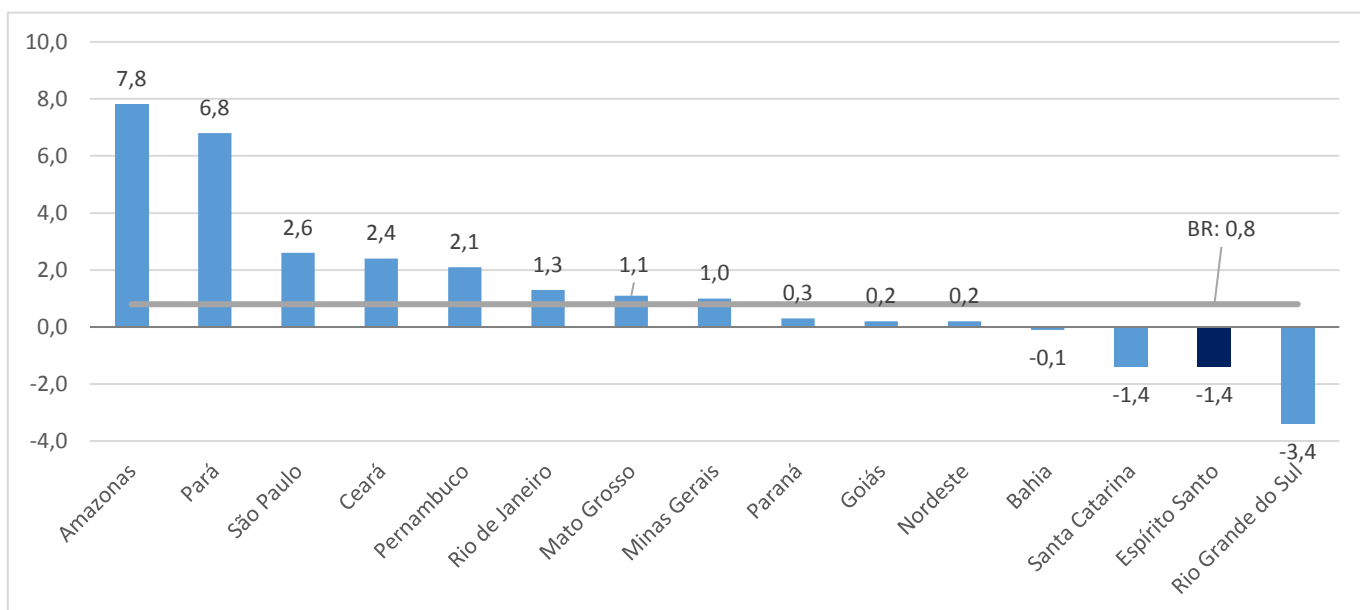
\*Base igual período do ano anterior

\*\*Base igual período anterior

# Gráfico 1

Produção Industrial | Ago/2019

## Produção Industrial Brasil e Unidades da Federação Variação (%) Ago19/Jul19 – com ajuste sazonal



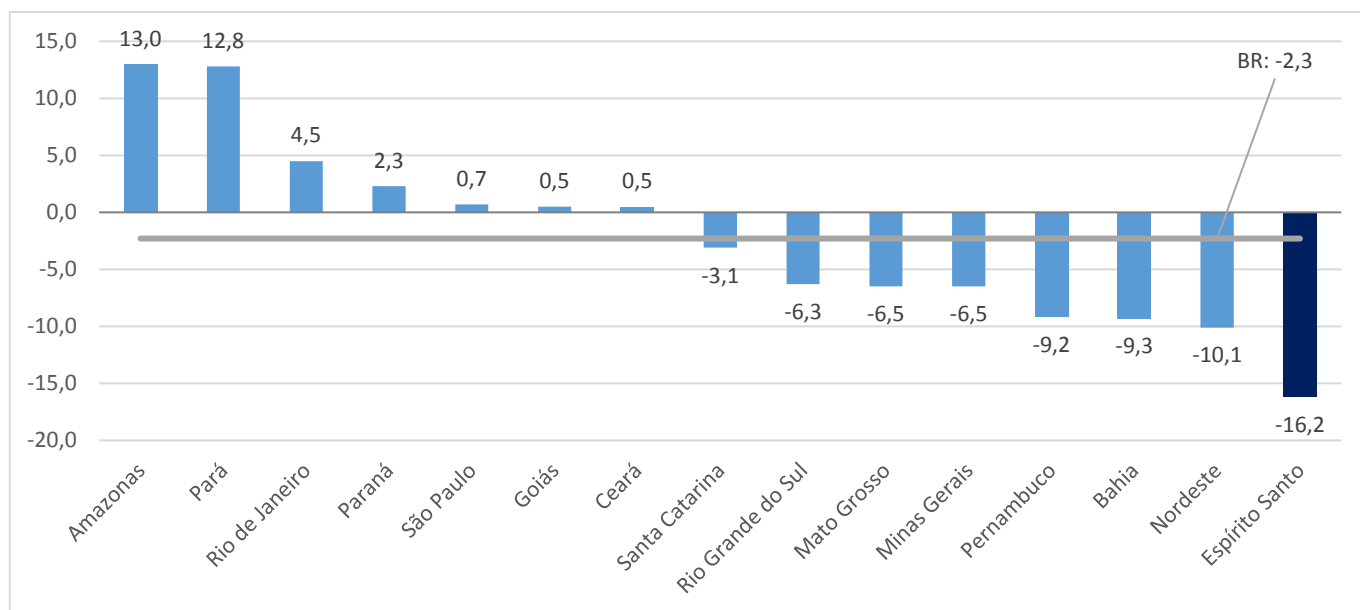
Fonte: Pesquisa Industrial Mensal - Produção Física – PIM-PF/IBGE

Elaboração: Coordenação de Estudos Econômicos – CEE/IJSN

# Gráfico 2

Produção Industrial | Ago/2019

## Produção Industrial Brasil e Unidades da Federação Variação (%) Ago19/Ago18

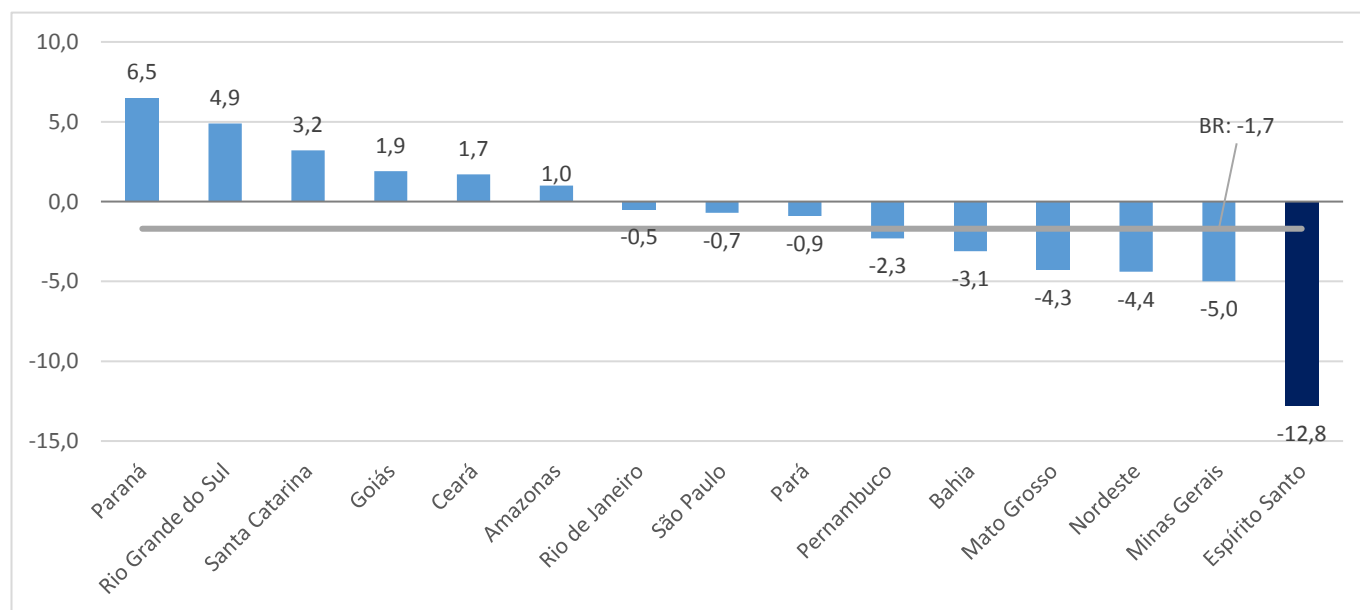


Fonte: Pesquisa Industrial Mensal - Produção Física – PIM-PF/IBGE  
Elaboração: Coordenação de Estudos Econômicos – CEE/IJSN

# Gráfico 3

Produção Industrial | Ago/2019

## Produção Industrial Brasil e Unidades da Federação Variação (%) acumulada no ano\*



Fonte: Pesquisa Industrial Mensal - Produção Física – PIM-PF/IBGE  
Elaboração: Coordenação de Estudos Econômicos – CEE/IJSN

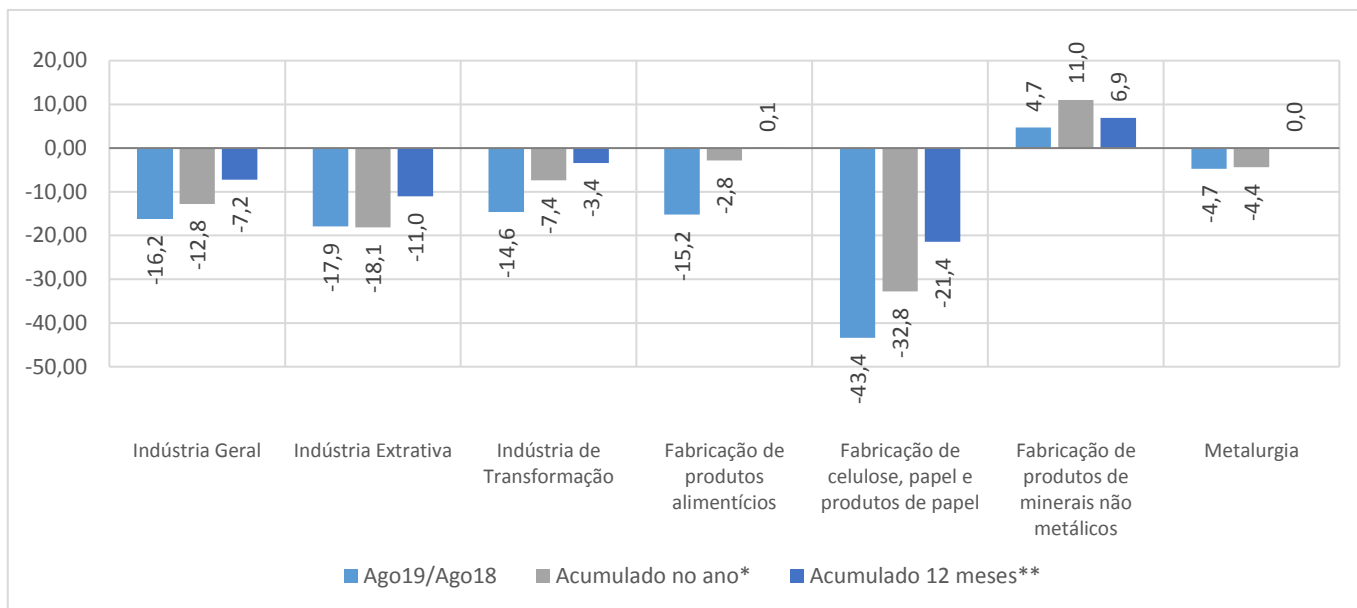
\*Base: igual período anterior



# Gráfico 4

Produção Industrial | Ago/2019

## Produção Industrial por Atividades Espírito Santo Variação (%)



Fonte: Pesquisa Industrial Mensal - Produção Física – PIM-PF/IBGE

Elaboração: Coordenação de Estudos Econômicos – CEE/IJSN

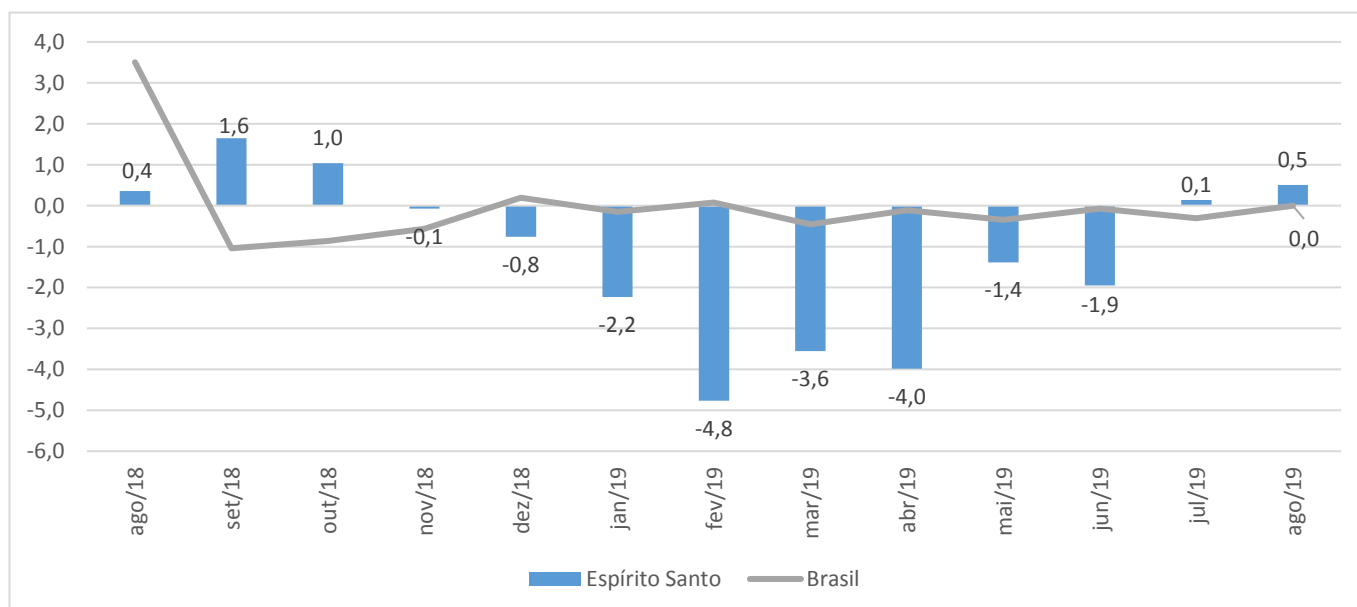
\*Base igual período do ano anterior

\*\*Base igual período anterior

# Gráfico 5

Produção Industrial | Ago/2019

## Produção Industrial Brasil e Espírito Santo Índice em média móvel trimestral com ajuste sazonal (Base: 2012 = 100)



Fonte: IBGE – Pesquisa Industrial Mensal - Produção Física – PIM-PF/IBGE

Elaboração: Coordenação de Estudos Econômicos – CEE/IJSN