

SERVIÇOS – Agosto/2018

Em agosto de 2018, o volume do setor de serviços¹ apresentou queda de -1,6%, enquanto a receita nominal, no Espírito Santo, apresentou aumento de +3,0% na comparação interanual.

De acordo com a Pesquisa Mensal de Serviços divulgada pelo Instituto Brasileiro de Geografia e Estatística (PMS-IBGE), em agosto de 2018, o volume do setor de serviços no Espírito Santo apresentou queda de -1,6% em comparação a agosto de 2017. Entre as atividades do setor de serviços, as atividades de *Serviços profissionais, administrativos e complementares* (-17,8%), *Informação e comunicação* (-13,1%) e *Outros serviços*² (-4,1%) exerceram a principal influência negativa. Em sentido oposto, a contribuição positiva mais relevante ficou com os *Serviços prestados às famílias* (+16,0%) e os setor de *Transportes, serviços auxiliares aos transportes e correio* (+7,9%). Esse resultado positivo freou uma queda mais significativa no estado, devido à importância relativa desses dois últimos setores na base da pesquisa de serviços (Tabela 1).

No Brasil, o resultado interanual do volume de serviços cresceu +1,6%, influenciado pelo aumento de três das cinco atividades do setor. Os *Serviços prestados às famílias* (+5,0%), os *Transportes, serviços auxiliares aos transportes e correio* (+4,6%) e *Outros serviços* (+1,3%) foram os que influenciaram positivamente o setor, enquanto os setores de *Informação e comunicação* (-1,1%) e *Serviços profissionais, administrativos e complementares* (-0,3%) apresentaram resultados negativos neste período (Tabela 1 e Gráfico 1).

No Espírito Santo, a receita nominal de serviços, na comparação interanual, apresentou aumento de +3,0%. Esse

resultado, é reflexo do aumento significativo na receita apurada na comparação interanual dos *Serviços prestados às famílias* (+20,7%), assim como, nas atividades de *Transportes, serviços auxiliares aos transportes e correio* (+13,7%). Os *Outros serviços* (+0,1%) apresentaram estabilidade, enquanto os *Serviços profissionais, administrativos e complementares* (-15,1%) e as atividades de *Informação e comunicação* (-11,9%) concluíram agosto de 2018 com resultados negativos na comparação interanual. (Tabela 2 e Gráfico 2).

Na variação acumulada em 12 meses, o volume de serviços no Espírito Santo apresentou queda de -0,6% e a receita nominal do setor de serviços registrou aumento de +2,6%. No Brasil, o volume do setor de serviços apresentou queda de -0,6% e a receita nominal apresentou crescimento de +2,8% (Tabela 1, Tabela 2 e Gráfico 5).

Quando analisado o desempenho do volume do setor serviços na variação do acumulado do ano (-0,3%), o Espírito Santo ficou em 6º lugar no ranking em relação às demais Unidades da Federação (UFs). Com este resultado, o estado se mantém acima da média nacional (-0,5%). Nesta mesma base de comparação, a receita nominal de serviços fechou o período com resultado positivo (+1,8%), ocupando a 10ª posição entre as unidades da Federação (UFs), ficando abaixo da média nacional (+2,2%) (Gráfico 3 e Gráfico 4).

¹ O IBGE a partir do mês de outubro de 2015 passou a divulgar a série de volume de serviços com intuito de fornecer informações sobre o desempenho real do setor, ou seja, sem a influência dos preços sobre a atividade. A metodologia do indicador pode ser encontrada em: <http://migre.me/s9nKA>

² Este segmento é composto por diversas atividades como Hotéis e similares; Intermediação na compra, venda e aluguel de imóveis; Manutenção e reparação de veículos automotores entre outros. A listagem completa encontra-se em: <http://migre.me/s9nXB>

Tabela 1 – Volume de serviços – Brasil e Espírito Santo

Variação percentual (%) - agosto de 2018

Variáveis	Interanual*	Acumulada no ano*	Acumulada em 12 meses**
Brasil			
Total	↑ 1,6	↓ -0,5	↓ -0,6
Famílias	↑ 5,0	↓ -0,9	↓ -0,4
Informação e comunicação	↓ -1,1	↓ -1,7	↓ -1,6
Profissionais, administrativos e complementares	↓ -0,3	↓ -2,0	↓ -3,2
Transportes, serviços auxiliares aos transportes e correio	↑ 4,6	↑ 1,3	↑ 2,8
Outros	↑ 1,3	↑ 2,3	↓ -0,9
Espírito Santo			
Total	↓ -1,6	↓ -0,3	↓ -0,6
Famílias	↑ 16,0	↑ 2,3	↑ 0,2
Informação e comunicação	↓ -13,1	↓ -7,4	↓ -6,1
Profissionais, administrativos e complementares	↓ -17,8	↓ -6,2	↓ -5,3
Transportes, serviços auxiliares aos transportes e correio	↑ 7,9	↑ 5,5	↑ 5,6
Outros	↓ -4,1	↑ 1,8	↑ 10,1

Fonte: Pesquisa Mensal de Serviços - PMS/IBGE

Elaboração: Coordenação de Estudos Econômicos - CEE/IJSN

* Base: igual período do ano anterior

**Base igual período anterior

Tabela 2 – Receita nominal de serviços – Brasil e Espírito Santo

Variação percentual (%) - agosto de 2018

Variáveis	Interanual*	Acumulada no ano*	Acumulada em 12 meses**
Brasil			
Total	↑ 4,8	↑ 2,2	↑ 2,8
Famílias	↑ 7,2	↑ 0,8	↑ 2,0
Informação e comunicação	↓ -0,6	↓ -1,6	↓ -1,2
Profissionais, administrativos e complementares	↑ 3,0	↑ 1,4	↑ 1,0
Transportes, serviços auxiliares aos transportes e correio	↑ 9,9	↑ 5,7	↑ 7,7
Outros	↑ 4,8	↑ 6,1	↑ 3,8
Espírito Santo			
Total	↑ 3,0	↑ 1,8	↑ 2,6
Famílias	↑ 20,7	↑ 4,1	↑ 2,6
Informação e comunicação	↓ -11,9	↓ -7,8	↓ -6,6
Profissionais, administrativos e complementares	↓ -15,1	↓ -2,7	↓ -0,9
Transportes, serviços auxiliares aos transportes e correio	↑ 13,7	↑ 7,1	↑ 7,3
Outros	↑ 0,1	↑ 5,9	↑ 14,8

Fonte: Pesquisa Mensal de Serviços - PMS/IBGE

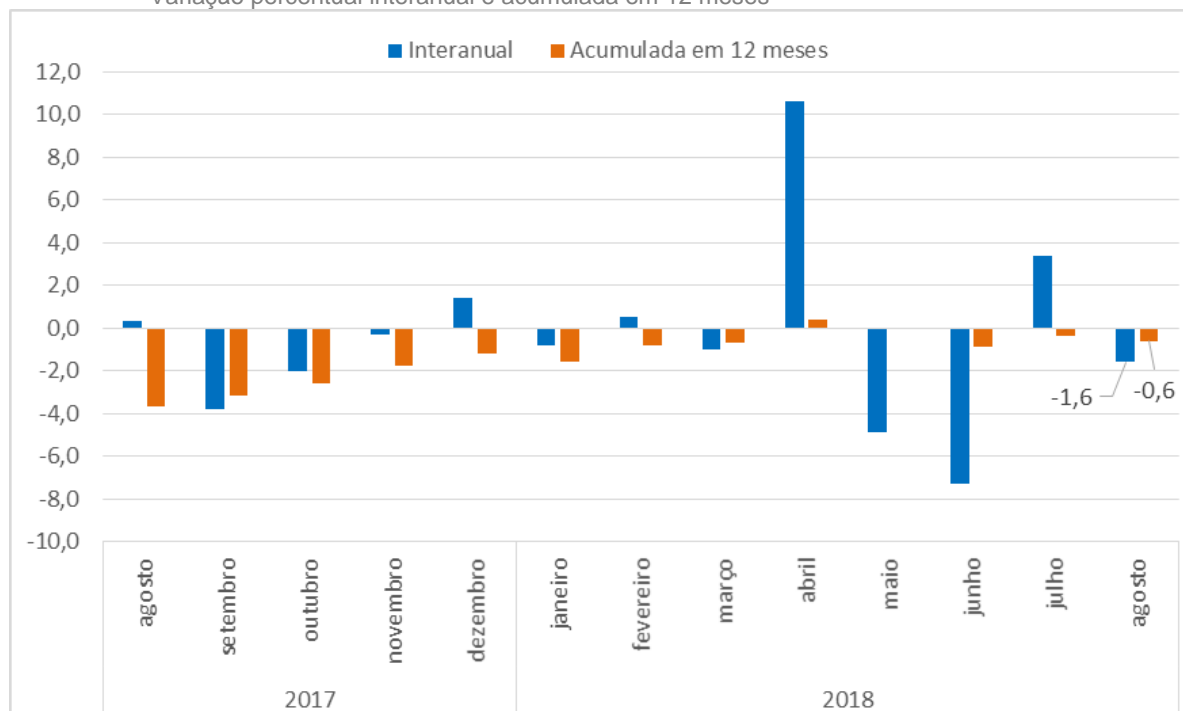
Elaboração: Coordenação de Estudos Econômicos - CEE/IJSN

* Base: igual período do ano anterior

**Base igual período anterior

Gráfico 1 – Volume de Serviços - Espírito Santo

Varição percentual interanual e acumulada em 12 meses

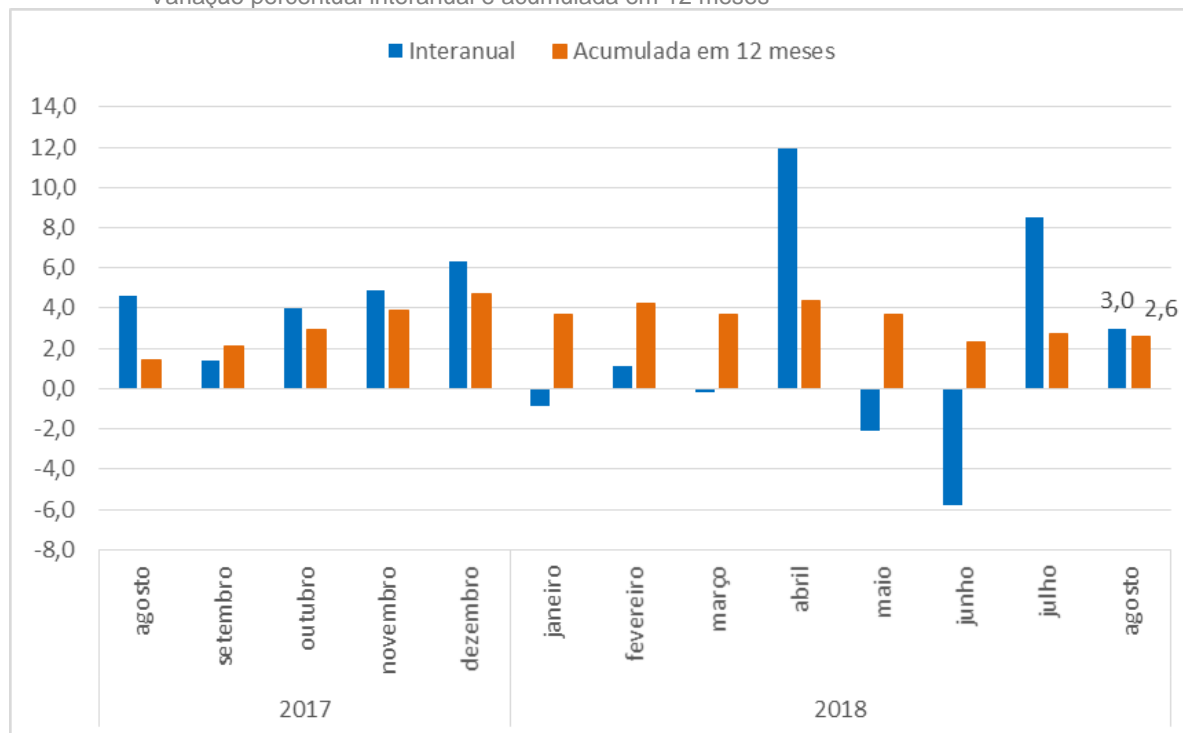


Fonte: Pesquisa Mensal de Serviços - PMS/IBGE

Elaboração: Coordenação de Estudos Econômicos - CEE/IJSN

Gráfico 2 – Receita Nominal de Serviços - Espírito Santo

Varição percentual interanual e acumulada em 12 meses

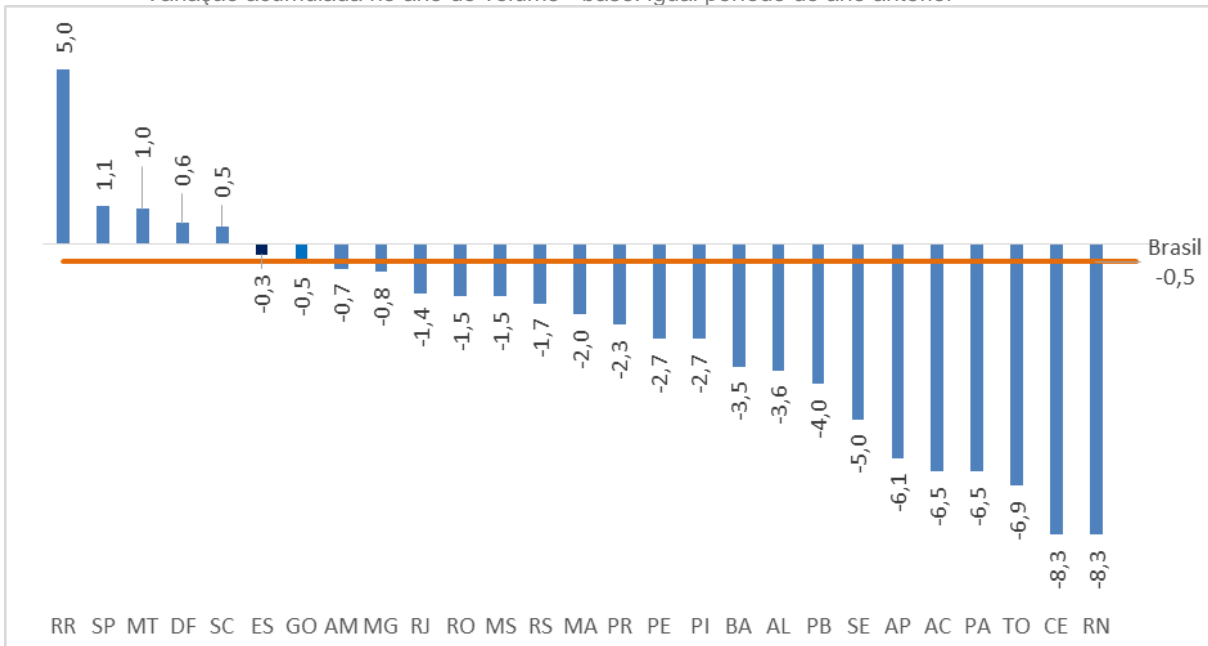


Fonte: Pesquisa Mensal de Serviços - PMS/IBGE

Elaboração: Coordenação de Estudos Econômicos - CEE/IJSN

Gráfico 3 – Ranking do desempenho do setor de serviços – Volume de serviços

Varição acumulada no ano do volume - base: igual período do ano anterior

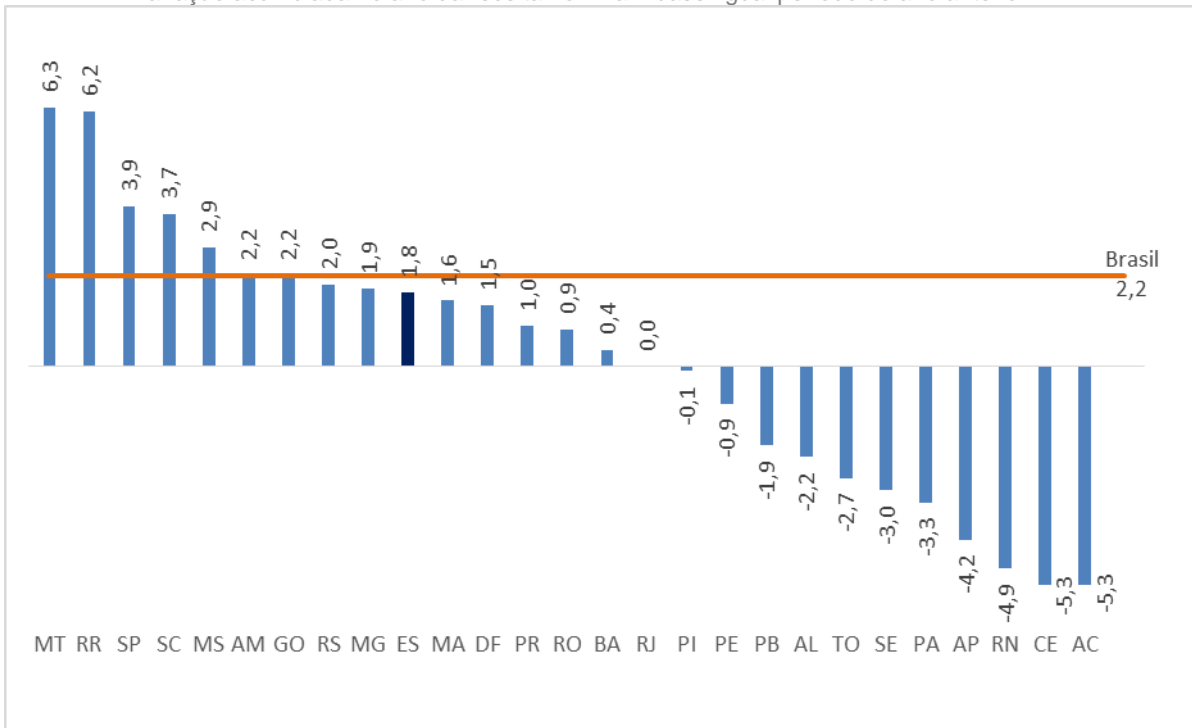


Fonte: Pesquisa Mensal de Serviços - PMS/IBGE

Elaboração: Coordenação de Estudos Econômicos - CEE/IJSN

Gráfico 4 – Ranking do desempenho do setor de serviços – Receita nominal

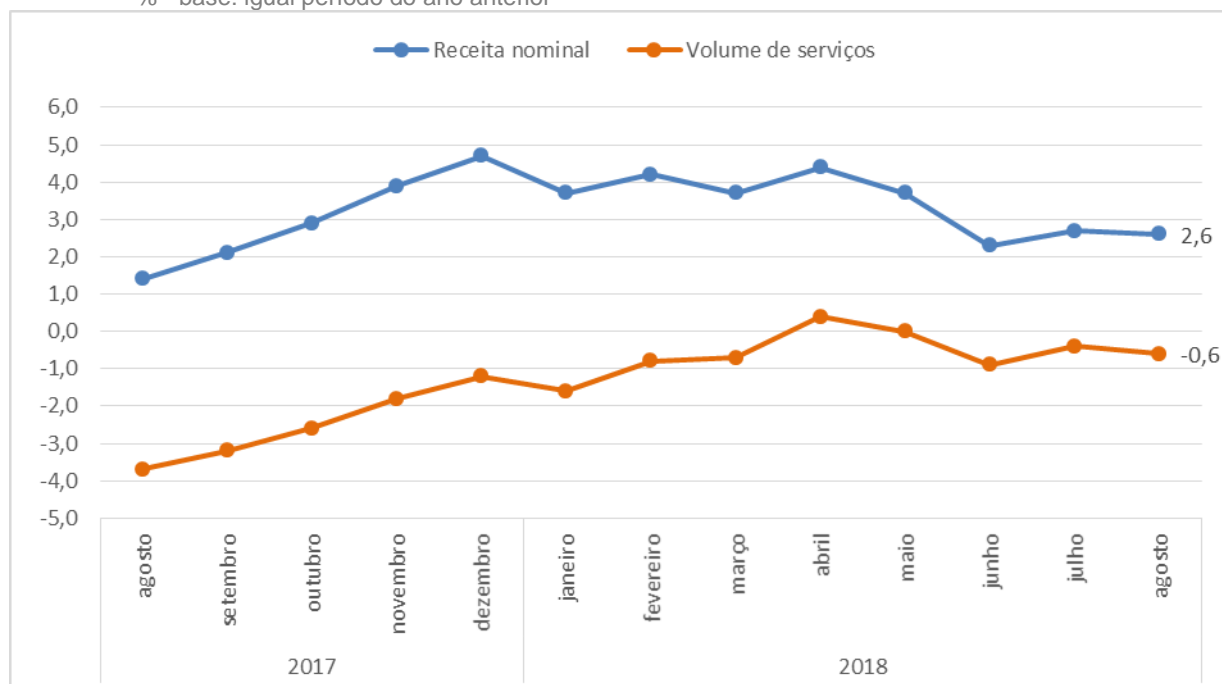
Varição acumulada no ano da receita nominal - base: igual período do ano anterior



Fonte: Pesquisa Mensal de Serviços - PMS/IBGE

Elaboração: Coordenação de Estudos Econômicos - CEE/IJSN

Gráfico 5 – Variação acumulada em 12 meses da receita nominal e do volume de serviços – Espírito Santo
 % - base: igual período do ano anterior



Fonte: Pesquisa Mensal de Serviços - PMS/IBGE

Elaboração: Coordenação de Estudos Econômicos - CEE/IJSN

Coordenação Geral

Gabriela Gomes de Macedo Lacerda
 Diretora Presidente

Ana Carolina Giuberti
 Diretora de Estudos e Pesquisas

Coordenação

Antônio Ricardo Freislebem da Rocha
 Coordenação de Estudos Econômicos - CEE

Elaboração

Claudimar Pancieri Marçal
 Coordenação de Estudos Econômicos - CEE

Revisão

Vicente de Paulo Costa Pereira
 Coordenação de Estudos Econômicos - CEE