

## COMÉRCIO VAREJISTA – Agosto/2018

*O volume de vendas do comércio varejista restrito no Espírito Santo avançou +1,5% em agosto de 2018 frente a julho do mesmo ano, na série livre dos efeitos sazonais. Na comparação contra igual mês de 2017, o setor registrou expansão de +9,6%.*

**D**e acordo com dados da Pesquisa Mensal do Comércio (PMC), elaborada pelo Instituto Brasileiro de Geografia e Estatística (IBGE), o volume de vendas do comércio varejista restrito do Espírito Santo manteve trajetória de crescimento pelo segundo mês consecutivo e avançou +1,5% em agosto de 2018, no confronto com o mês imediatamente anterior, na série livre dos efeitos sazonais, registrando o melhor desempenho para o mês desde 2007. Com esse resultado, o estado apresentou acréscimo superior à média brasileira de +1,3%, nessa base de comparação (Gráfico 1).

Perante agosto de 2017, o varejo restrito apresentou alta de +9,6%, segunda maior expansão em relação aos demais estados. Por sua vez, o volume de vendas do varejo ampliado avançou +15,8%, imprimindo um ritmo mais intenso de crescimento do que o visto no mês anterior (+11,2%). Nacionalmente, o varejo restrito variou +4,1% e o varejo ampliado +6,9%. Em ambos os casos, o Brasil apresentou desempenho inferior ao observado no Espírito Santo (Tabela 1, Gráfico 2 e Gráfico 5).

O mês teve um perfil de alta entre as atividades pesquisadas, com seis das oito categorias do varejo restrito apresentando elevação. O destaque ficou para *Móveis e eletrodomésticos* (+30,4%). Também cresceram fortemente no período *Tecidos, vestuário e calçados* (+12,1%); e *Outros artigos de uso pessoal e doméstico* (+11,8%), impulsionadas pela comemoração do dia dos pais. Outras atividades no campo positivo foram *Artigos farmacêuticos, médicos, ortopédicos, de perfumaria e cosméticos* (+8,7%); *Hipermercados, supermercados, produtos*

*alimentícios, bebidas e fumo* (+5,5%); e *Combustíveis e lubrificantes* (+0,3%). As atividades que apresentaram contração nas vendas foram *Equipamentos e materiais para escritório, informática e comunicação* (-2,0%); e *Livros, jornais, revistas e papelaria* (-0,9%). As vendas no varejo ampliado tiveram expansão sobre julho, impactada pela alta de *Veículos, motos, partes e peças* (+24,0); e *Material de construção* (+15,9%) (Tabela 1 e Gráfico 3 e Gráfico 4).

A taxa acumulada ao longo dos oito primeiros meses do ano, atingiu a marca de +7,9% no varejo restrito e +14,6% no varejo ampliado. Tanto em um quanto no outro, o Espírito Santo se posicionou acima da média nacional (+2,6% e +5,6%, respectivamente). No acumulado em 12 meses, o varejo restrito assinalou taxa de +6,1%, enquanto o varejo ampliado obteve aumento de +14,5%. Em nível nacional, o volume de vendas acumulado durante os últimos 12 meses também mostrou desempenho positivo: +3,3% para o varejo restrito e +6,4% para o varejo ampliado (Tabela 1 e Gráfico 5).

A receita nominal de vendas do estado também registrou elevação em todas as bases de comparação. No confronto entre agosto de 2018 e agosto de 2017, o varejo restrito expandiu +12,1%, enquanto o varejo ampliado exibiu variação de +17,2%. Em termos acumulados, o acréscimo na receita nominal do comércio varejista restrito capixaba foi de +8,5% no acumulado no ano e +5,4% nos últimos doze meses; e no varejo ampliado, obteve avanço de +14,9% no acumulado até agosto de 2018 e +13,1% no acumulado 12 meses (Tabela 2).

**Tabela 1 – Variação (%) no Volume de Vendas do Comércio Varejista Restrito e Ampliado - Brasil e Espírito Santo**  
Agosto de 2018

Atividades	Interanual*	Acumulado no ano*	Acumulado 12 meses **
<b>Varejo - Brasil</b>	<b>4,1</b>	<b>2,6</b>	<b>3,3</b>
<b>Varejo - Espírito Santo</b>	<b>9,6</b>	<b>7,9</b>	<b>6,1</b>
Combustíveis e lubrificantes	0,3	-0,3	-1,4
Hipermercados, supermercados, produtos alimentícios, bebidas e fumo	5,5	5,7	0,5
Hipermercados e supermercados	5,8	6,0	1,4
Tecidos, vestuário e calçados	12,1	1,5	3,8
Móveis e eletrodomésticos	30,4	28,4	32,9
Móveis	10,2	15,6	29,2
Eletrodomésticos	41,4	36,8	33,7
Artigos farmacêuticos, médicos, ortopédicos, de perfumaria e cosméticos	8,7	13,7	15,9
Livros, jornais, revistas e papelaria	-0,9	-4,6	-8,1
Equipamentos e materiais para escritório, informática e comunicação	-2,0	9,8	20,2
Outros artigos de uso pessoal e doméstico	11,8	0,1	-5,1
<b>Varejo Ampliado - Brasil</b>	<b>6,9</b>	<b>5,6</b>	<b>6,4</b>
<b>Varejo Ampliado - Espírito Santo</b>	<b>15,8</b>	<b>14,6</b>	<b>14,5</b>
Veículos, motocicletas, partes e peças	24,0	27,0	31,0
Material de construção	15,9	4,3	-1,0

Fonte: Pesquisa Mensal de Serviços - PMC/IBGE

Elaboração: Coordenação de Estudos Econômicos - CEE/IJSN

\*Base igual período do ano anterior

\*\*Base igual período anterior

**Tabela 2 – Variação (%) da Receita Nominal de Vendas do Comércio Varejista Restrito e Ampliado - Brasil e Espírito Santo**  
Agosto de 2018

Atividades	Interanual*	Acumulado no ano*	Acumulado 12 meses **
<b>Varejo - Brasil</b>	<b>7,6</b>	<b>4,4</b>	<b>4,0</b>
<b>Varejo - Espírito Santo</b>	<b>12,1</b>	<b>8,5</b>	<b>5,4</b>
Combustíveis e lubrificantes	18,2	17,6	13,5
Hipermercados, supermercados, produtos alimentícios, bebidas e fumo	6,7	4,2	-1,7
Hipermercados e supermercados	6,8	4,2	-1,0
Tecidos, vestuário e calçados	13,1	3,1	5,8
Móveis e eletrodomésticos	29,8	25,7	29,3
Móveis	11,3	13,5	26,6
Eletrodomésticos	39,6	33,3	29,2
Artigos farmacêuticos, médicos, ortopédicos, de perfumaria e cosméticos	12,6	16,7	18,7
Livros, jornais, revistas e papelaria	1,9	-2,2	-5,2
Equipamentos e materiais para escritório, informática e comunicação	-3,7	5,1	12,8
Outros artigos de uso pessoal e doméstico	13,3	-0,1	-5,4
<b>Varejo Ampliado - Brasil</b>	<b>9,7</b>	<b>6,9</b>	<b>6,7</b>
<b>Varejo Ampliado - Espírito Santo</b>	<b>17,2</b>	<b>14,9</b>	<b>13,1</b>
Veículos, motocicletas, partes e peças	24,3	27,3	31,0
Material de construção	19,8	7,3	1,6

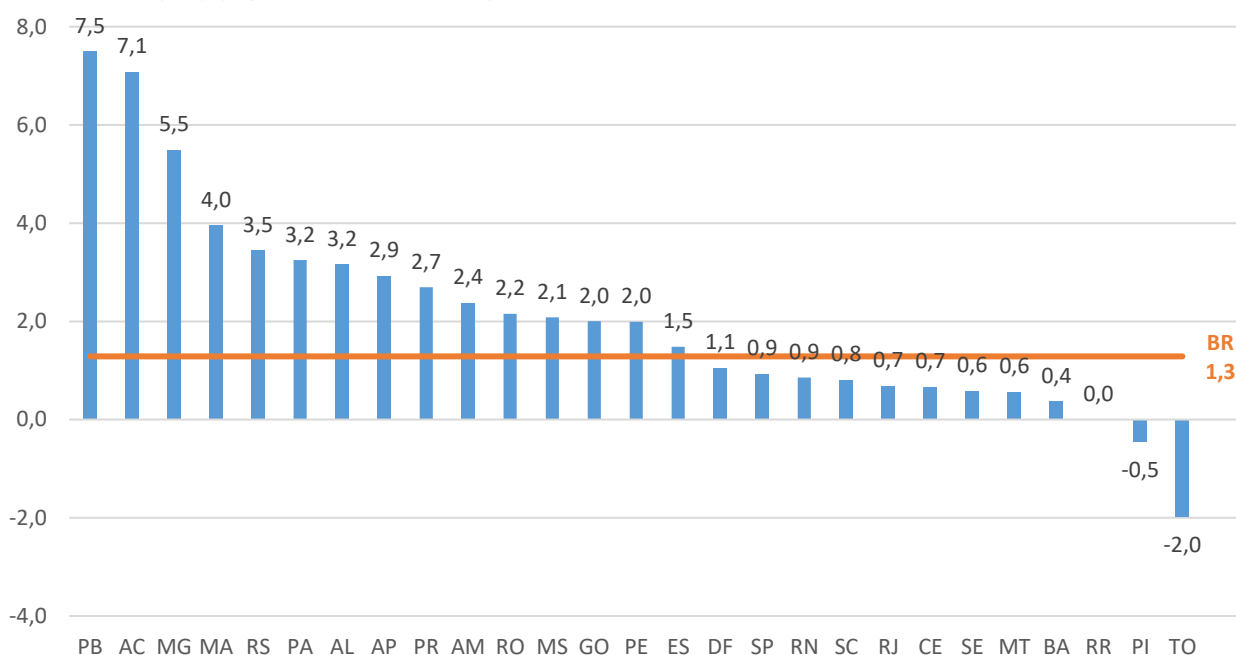
Fonte: Pesquisa Mensal de Serviços - PMC/IBGE

Elaboração: Coordenação de Estudos Econômicos - CEE/IJSN

\*Base igual período do ano anterior

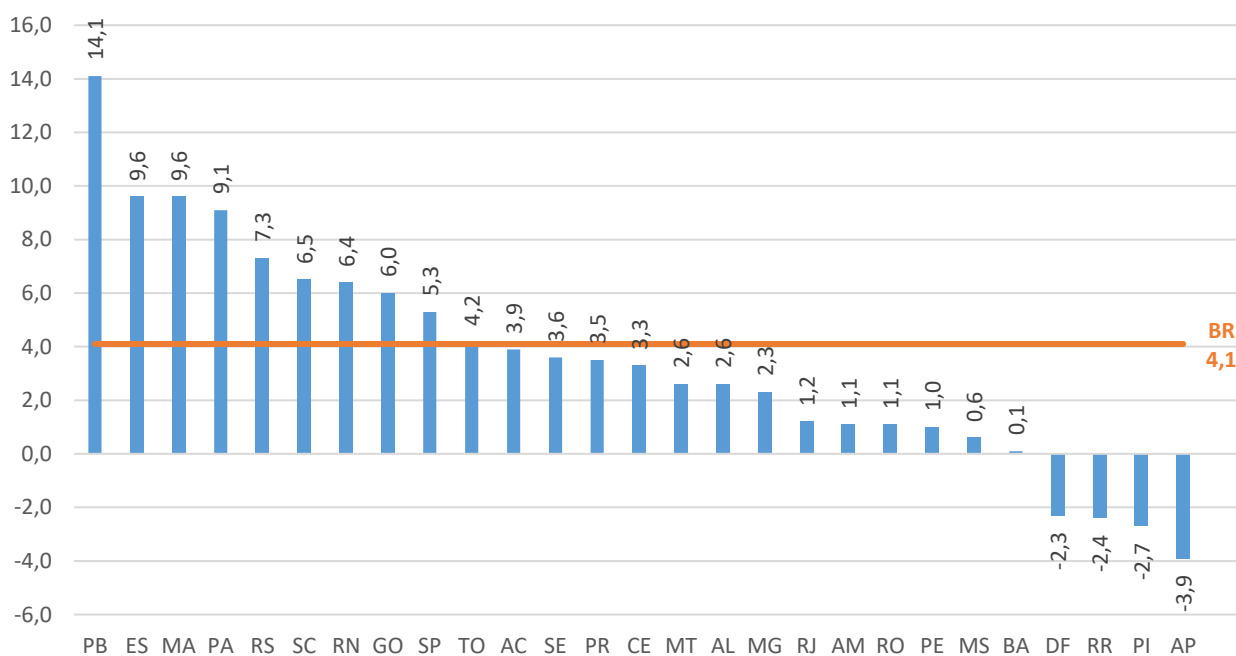
\*\*Base igual período anterior

**Gráfico 1 – Volume de Vendas do Comércio Varejista – Brasil e Unidades da Federação**  
 Variação (%) Agosto18/Julho18 – com ajuste sazonal



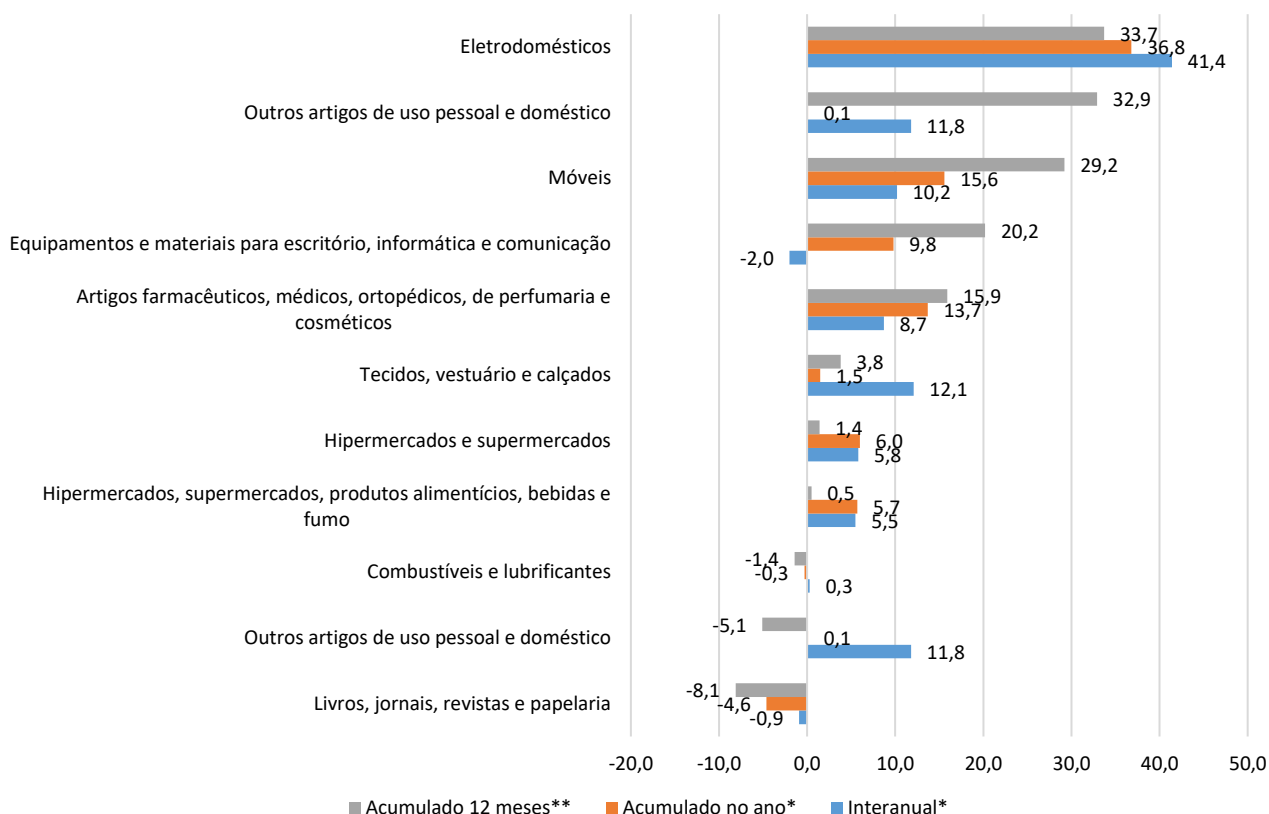
Fonte: Pesquisa Mensal de Comércio - PMC/IBGE  
 Elaboração: Coordenação de Estudos Econômicos - CEE/IJSN

**Gráfico 2 – Volume de Vendas do Comércio Varejista – Brasil e Unidades da Federação**  
 Variação (%) Agosto18/Agosto17



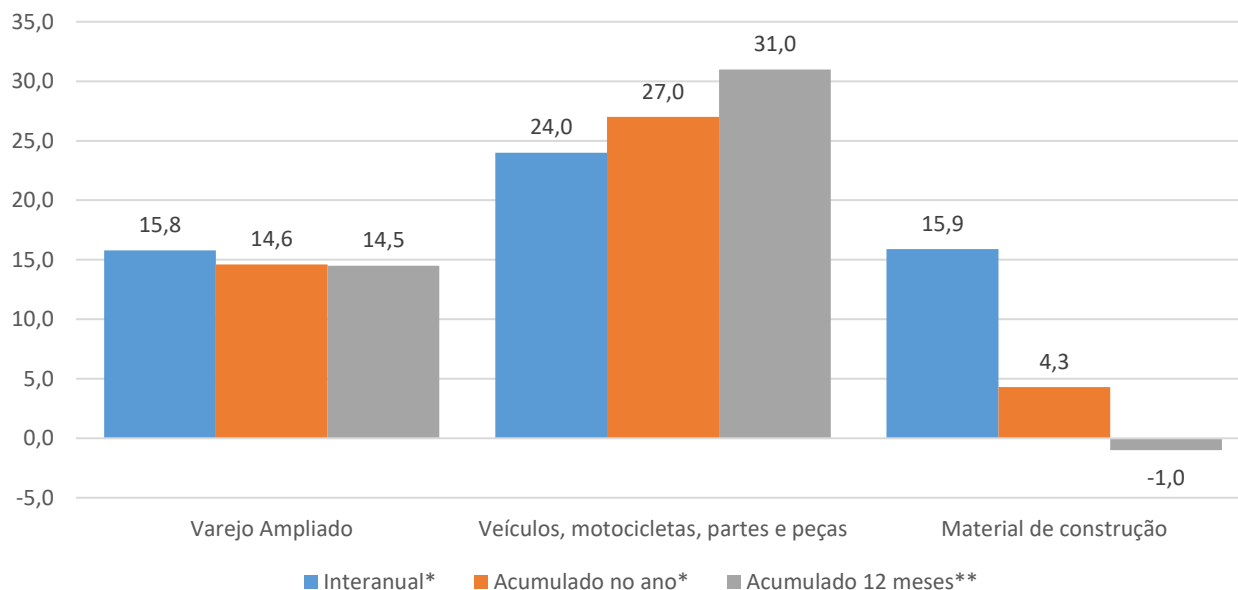
Fonte: Pesquisa Mensal de Comércio - PMC/IBGE  
 Elaboração: Coordenação de Estudos Econômicos - CEE/IJSN

**Gráfico 3 – Volume de Vendas em Segmentos do Comércio Varejista - Espírito Santo**  
 Variações (%) – Agosto 2018



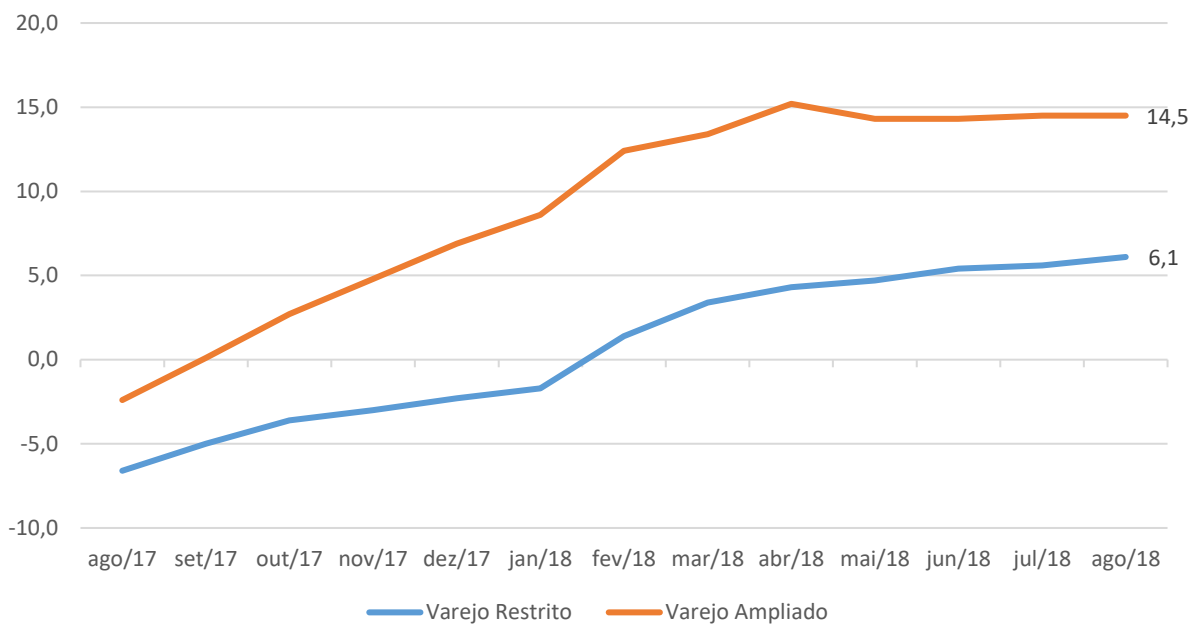
Fonte: Pesquisa Mensal de Comércio - PMC/IBGE  
 Elaboração: Coordenação de Estudos Econômicos - CEE/IJSN  
 \*Base igual período do ano anterior  
 \*\*Base igual período anterior

**Gráfico 4 – Volume de Vendas em Segmentos do Comércio Varejista Ampliado - Espírito Santo**  
 Variações (%) – Agosto 2018



Fonte: Pesquisa Mensal de Comércio - PMC/IBGE  
 Elaboração: Coordenação de Estudos Econômicos - CEE/IJSN  
 \*Base igual período do ano anterior  
 \*\*Base igual período anterior

**Gráfico 5 – Volume de Vendas no Varejo e Varejo Ampliado - Espírito Santo**  
Variação acumulada em 12 meses\* – Agosto 2018



Fonte: Pesquisa Mensal de Comércio - PMC/IBGE  
Elaboração: Coordenação de Estudos Econômicos - CEE/IJSN  
\*Base igual período anterior

**Coordenação Geral**

Gabriela Gomes de Macedo Lacerda  
Diretora Presidente

Ana Carolina Giuberti  
Diretora de Estudos e Pesquisas

**Coordenação**

Antonio Ricardo Freislebem da Rocha  
Coordenação de Estudos Econômicos - CEE

**Elaboração**

Edna Morais Tresinari  
Coordenação de Estudos Econômicos - CEE

**Revisão**

Maria Amélia Santiago Ataíde  
Coordenação de Estudos Econômicos - CEE