

**PRODUÇÃO INDUSTRIAL – Agosto/2018**

*Em agosto de 2018, a produção industrial recuou -0,9% no Espírito Santo, no confronto contra julho do mesmo ano, na série livre das influências sazonais. Na comparação contra igual mês do ano anterior, o setor registrou queda de -1,8%.*

**D**e acordo com dados da Pesquisa Industrial Mensal – Produção Física (PIM-PF), elaborada pelo Instituto Brasileiro de Geografia e Estatística (IBGE)<sup>1</sup>, em agosto de 2018 a produção industrial capixaba recuou -0,9% no confronto com julho do mesmo ano, na série livre dos efeitos sazonais, resultado inferior ao registrado pelo Brasil (-0,3%). Ainda na série com ajuste sazonal, o índice de média móvel trimestral da indústria capixaba registrou variação positiva de +0,7% na passagem dos trimestres encerrados em julho e agosto de 2018, acompanhando a trajetória de crescimento apresentada nacionalmente (Tabela 1, Gráfico 1, e Gráfico 5).

Em agosto de 2018, a produção industrial capixaba recuou -1,8% na comparação contra igual mês do ano anterior, resultado superior apenas aos registrados pelos Estados de Goiás e Amazonas. As variações negativas neste tipo de confronto no Espírito Santo vieram dos setores de *Metalurgia* (-17,2%), *Fabricação de produtos de minerais não metálicos* (-10,4%) e *Fabricação celulose, papel e produtos de papel* (-3,9%). Por outro lado, a *Indústria Extrativa* (+2,0%) e setor de *Fabricação de produtos alimentícios* (+14,9%) cresceram no período (Tabela 2, Gráfico 2).

No acumulado de janeiro a agosto de 2018, relativamente à igual período de 2017, a produção da indústria capixaba recuou -3,4%, com quatro das cinco atividades pesquisadas registrando queda na produção. As atividades que registraram recuo foram: *Fabricação de produtos de minerais não metálicos* (-17,6%), *Fabricação de celulose, papel e produtos de papel* (-8,7%), *Metalurgia* (-1,8%) e

*Indústria Extrativa* (-0,8%). O setor de *Fabricação de produtos alimentícios* registrou variação de +1,7% neste tipo de confronto (Tabela 2, Gráfico 2 e Gráfico 4).

No indicador acumulado em 12 meses, a *Indústria Geral* variou -3,1% em território capixaba, o principal recuo entre as regiões consideradas na pesquisa. Contribuíram para este resultado as retrações na *Fabricação de produtos minerais não-metálicos* (-16,4%), *Fabricação de celulose, papel e produtos de papel* (-7,5%) e a *Indústria Extrativa* (-1,7%) e *Metalurgia* (-1,1%). Por outro lado, os setores de *Fabricação de produtos alimentícios* (+4,8%) apresentou crescimento no período (Tabela 2 e Gráfico 4).

Ao se levar em consideração o peso das atividades no setor industrial estadual, verifica-se que o setor de *Metalurgia* apresentou a principal contribuição negativa (3,1 pontos percentuais) na composição da taxa da Indústria Geral na comparação com igual mês do ano anterior, na série sem ajuste sazonal. O impacto negativo do setor metalúrgico pode ser explicado pela redução na produção de bobinas a quente de aços ao carbono não revestidos, bobinas ou chapas de aços zincadas e ferro-gusa. Por outro lado, destaque positivo para o crescimento da produção de minério de ferro pelletizado ou sintetizado, influenciando positivamente na *Indústria Extrativa*. O setor contribuiu com 1,0 p. p. na composição da taxa da Indústria Geral neste tipo de confronto, mesmo com queda na produção de petróleo e gás<sup>2</sup>. Em termos acumulados, o Setor de Fabricação de produtos alimentícios foi o único a contribuir positivamente, com 0,2 p. p no acumulado do ano e 0,5 p. p no acumulado em doze meses (Tabela 3).

<sup>1</sup> IBGE – INSTITUTO BRASILEIRO DE GEOGRAFIA E ESTATÍSTICA. Indicadores IBGE. Pesquisa Industrial Mensal – Produção Física, agosto de 2018.

<sup>2</sup> ANP – AGÊNCIA NACIONAL DO PETRÓLEO, GÁS NATURAL E BIOCOMBUSTÍVEIS. Dados estatísticos mensais: Produção de petróleo e gás natural. Disponível em < [www.anp.gov.br](http://www.anp.gov.br) >, acesso em 10/10/2018.

**Tabela 1 – Indicadores Regionais de Produção Industrial**  
Agosto de 2018

Local	Taxa de Variação (%)			
	Com Ajuste Sazonal	Sem Ajuste Sazonal		
		agosto 18 / julho 18	agosto 18 / agosto 17	Acumulado janeiro-agosto 18 *
<b>Brasil</b>	<b>-0,3</b>	<b>2,0</b>	<b>2,5</b>	<b>3,1</b>
<b>Nordeste</b>	1,5	3,6	0,7	0,5
<b>Amazonas</b>	-5,3	-6,7	10,9	10,1
<b>Pará</b>	-1,1	11,0	9,2	10,1
<b>Ceará</b>	1,5	-0,5	-0,1	1,4
<b>Pernambuco</b>	2,6	11,7	5,6	4,0
<b>Bahia</b>	2,7	1,2	0,6	0,8
<b>Minas Gerais</b>	0,5	0,5	-1,3	-0,8
<b>Espírito Santo</b>	<b>-0,9</b>	<b>-1,8</b>	<b>-3,4</b>	<b>-3,1</b>
<b>Rio de Janeiro</b>	-0,3	4,5	4,5	5,9
<b>São Paulo</b>	-0,9	0,7	3,7	4,9
<b>Paraná</b>	0,7	6,5	2,5	3,0
<b>Santa Catarina</b>	-0,7	5,0	4,6	5,1
<b>Rio Grande do Sul</b>	0,8	12,3	3,7	2,0
<b>Mato Grosso</b>	3,0	1,4	0,7	3,8
<b>Goiás</b>	0,2	-4,1	-3,6	0,9

Fonte: Pesquisa Industrial Mensal - Produção Física - PIM-PF/IBGE

Elaboração: Coordenação de Estudos Econômicos - CEE/IJSN

\* Base: igual período do ano anterior

\*\* Base: igual período anterior

**Tabela 2 – Produção Industrial (ES e Brasil) – Taxa de Crescimento (%)**  
Agosto de 2018

Atividades	Taxa de Variação (%)		
	Sem Ajuste Sazonal		
	agosto 18 / agosto 17	Acumulado Janeiro - agosto 18 *	Acumulado 12 meses **
<b>Brasil</b>			
Indústria Geral	2,0	2,5	3,1
Indústria Extrativa	1,5	0,3	0,3
Indústria de Transformação	2,0	2,9	3,6
Fabricação de produtos alimentícios	-4,6	-2,3	-0,5
Fabricação de celulose, papel e produtos de papel	11,6	5,7	5,6
Fabricação de produtos de minerais não metálicos	1,0	-0,6	0,2
Metalurgia	1,3	5,1	6,4
<b>Espírito Santo</b>			
Indústria Geral	-1,8	-3,4	-3,1
Indústria Extrativa	2,0	-0,8	-1,7
Indústria de Transformação	-5,4	-6,0	-4,5
Fabricação de produtos alimentícios	14,9	1,7	4,8
Fabricação de celulose, papel e produtos de papel	-3,9	-8,7	-7,5
Fabricação de produtos de minerais não metálicos	-10,4	-17,6	-16,4
Metalurgia	-17,2	-1,8	-1,1

Fonte: Pesquisa Industrial Mensal - Produção Física - PIM-PF/IBGE

Elaboração: Coordenação de Estudos Econômicos - CEE/IJSN

\* Base: igual período do ano anterior

\*\* Base: igual período anterior

**Tabela 3 – Composição da taxa de crescimento da Indústria Geral (pontos percentuais) – Espírito Santo**  
Agosto de 2018

Atividades	Sem Ajuste Sazonal		
	agosto 18 / agosto 17	Acumulado Janeiro - agosto 18 *	Acumulado 12 meses **
<b>Indústria Geral</b>	<b>-1,8</b>	<b>-3,4</b>	<b>-3,1</b>
Indústria Extrativa	1,0	-0,4	-0,9
Fabricação de produtos alimentícios	1,8	0,2	0,5
Fabricação de celulose, papel e produtos de papel	-0,4	-1,0	-0,9
Fabricação de produtos de minerais não metálicos	-1,1	-1,9	-1,7
Metalurgia	-3,1	-0,3	-0,2

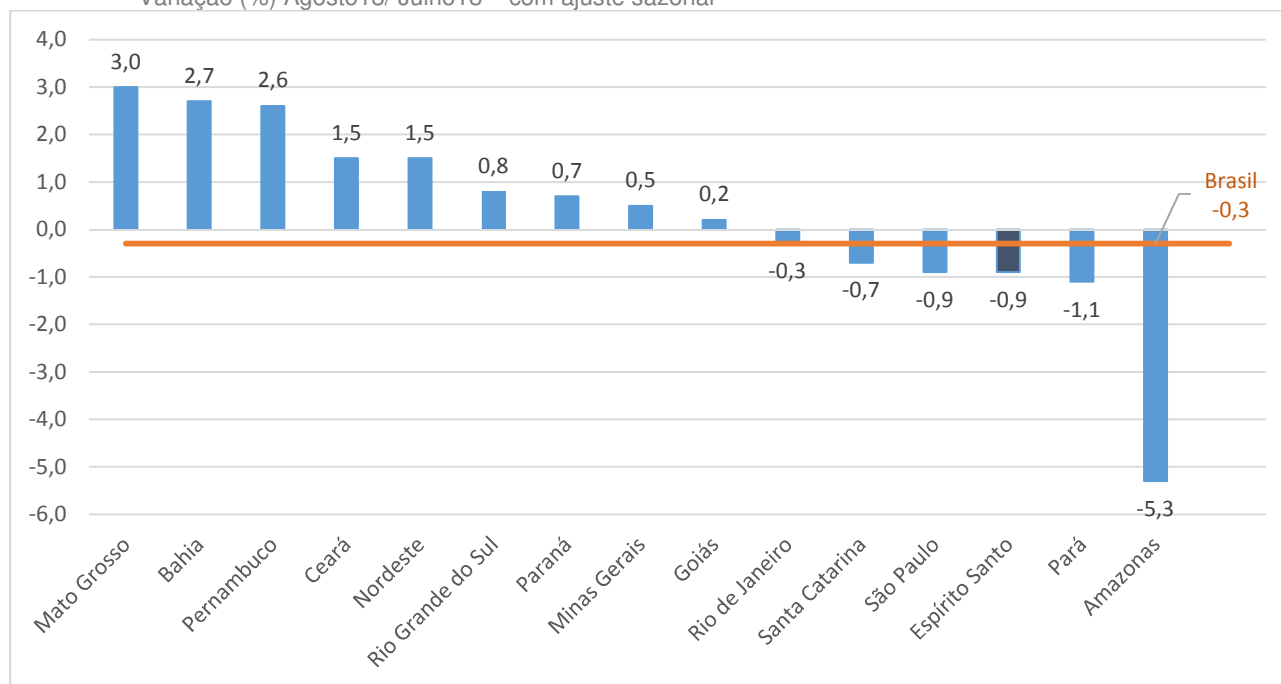
Fonte: Pesquisa Industrial Mensal - Produção Física - PIM-PF/IBGE

Elaboração: Coordenação de Estudos Econômicos - CEE/IJSN

\* Base: igual período do ano anterior

\*\* Base: igual período anterior

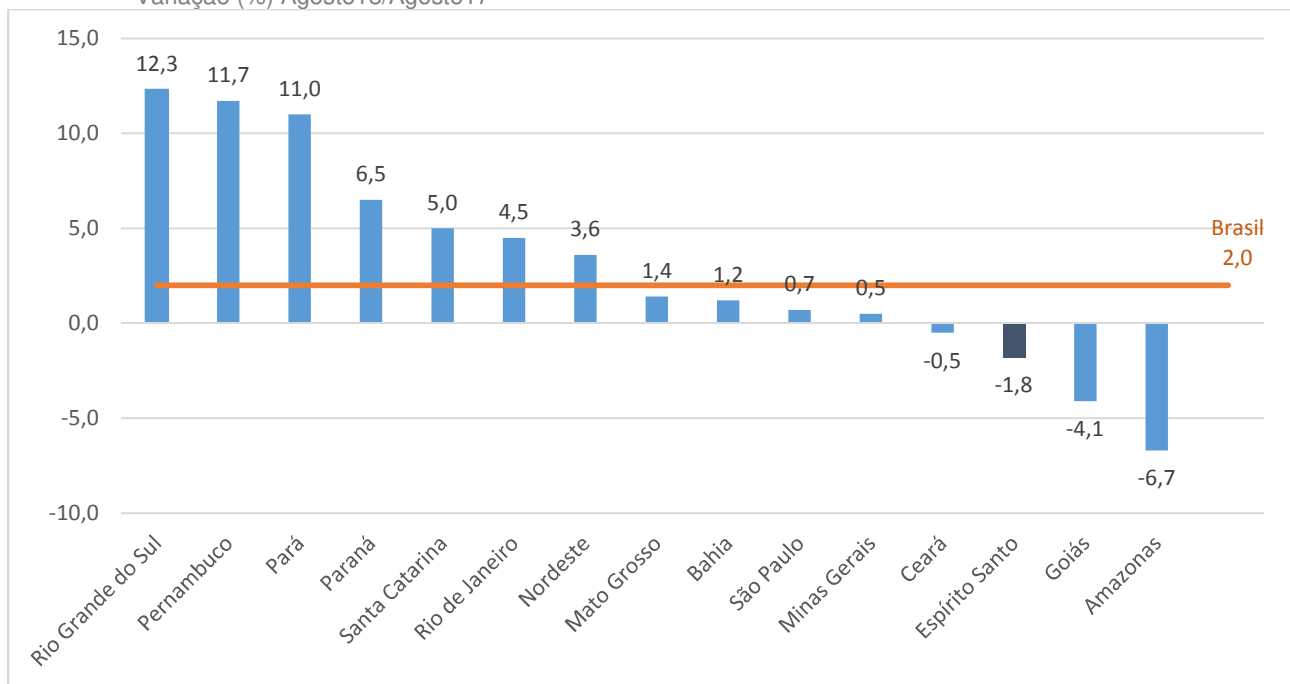
**Gráfico 1 – Produção Industrial – Brasil e Unidades da Federação**  
Variação (%) Agosto18/ Julho18 – com ajuste sazonal



Fonte: Pesquisa Industrial Mensal - Produção Física - PIM-PF/IBGE

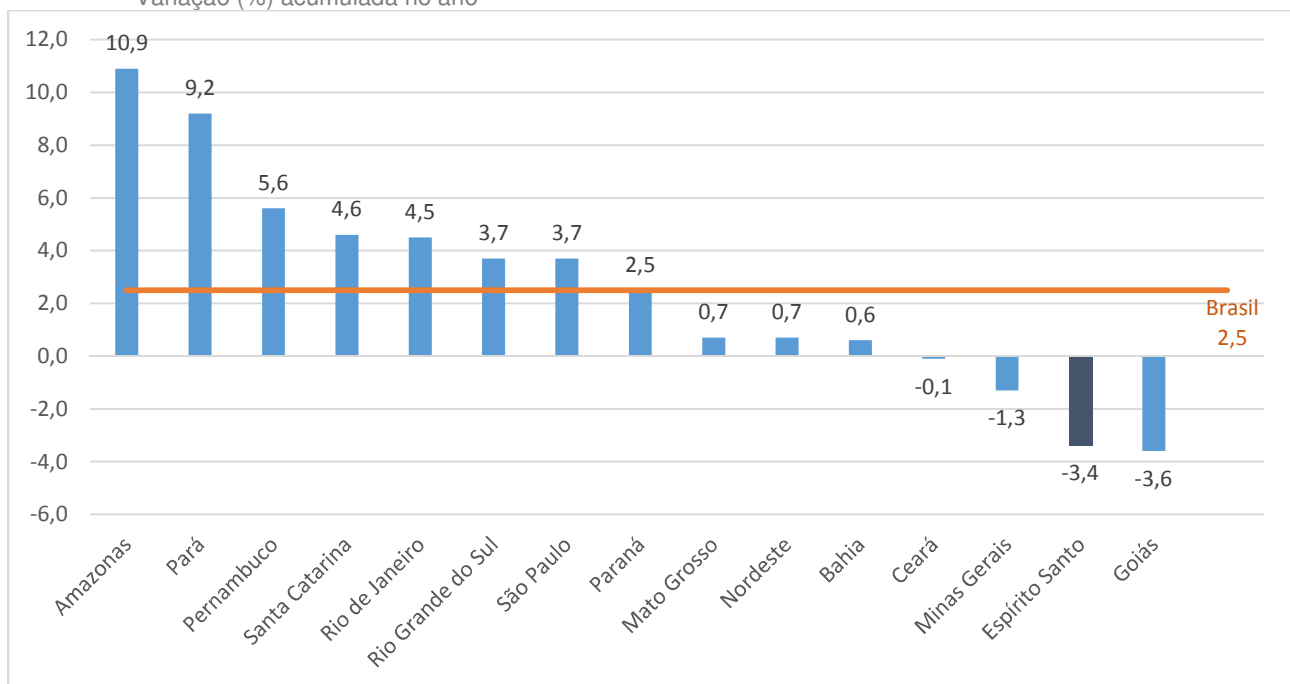
Elaboração: Coordenação de Estudos Econômicos - CEE/IJSN

**Gráfico 2 – Produção Industrial – Brasil e Unidades da Federação**  
Variação (%) Agosto18/Agosto17



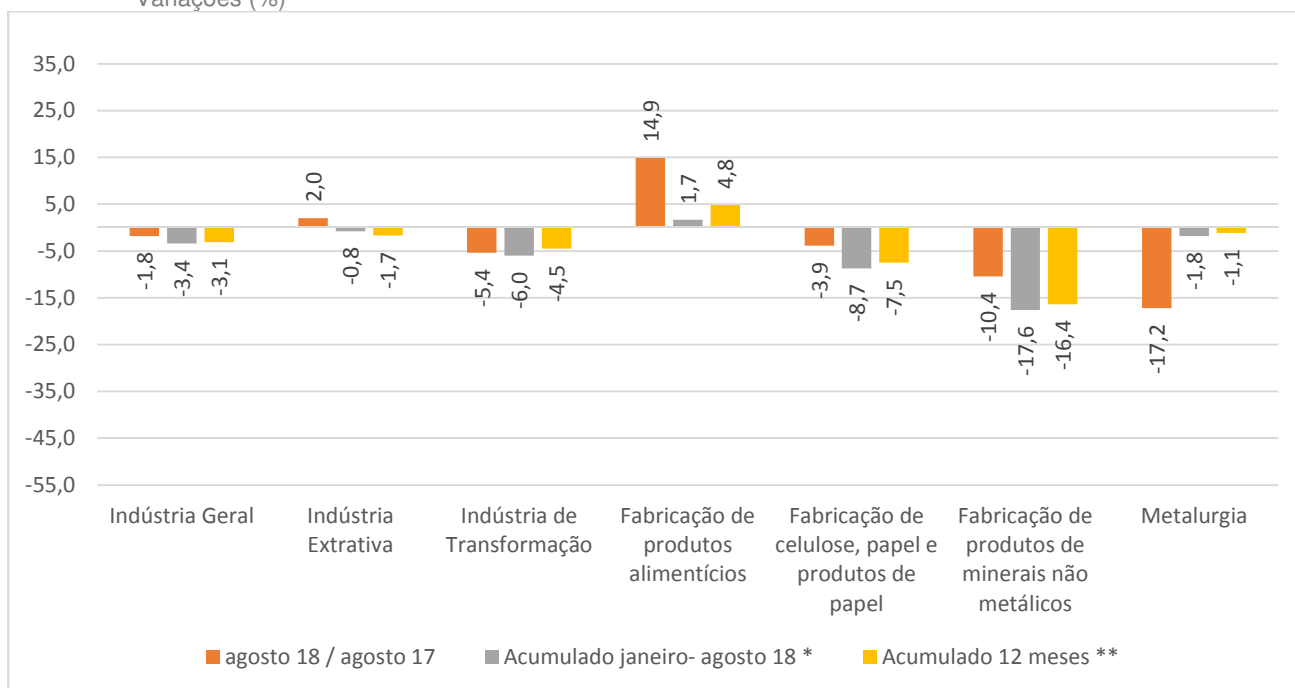
Fonte: Pesquisa Industrial Mensal - Produção Física - PIM-PF/IBGE  
Elaboração: Coordenação de Estudos Econômicos - CEE/IJSN

**Gráfico 3 – Produção Industrial – Brasil e Unidades da Federação**  
Variação (%) acumulada no ano \*



Fonte: Pesquisa Industrial Mensal - Produção Física - PIM-PF/IBGE  
Elaboração: Coordenação de Estudos Econômicos - CEE/IJSN  
\* Base: igual período do ano anterior

**Gráfico 4 – Produção Industrial por Atividades - Espírito Santo**  
Variações (%)



Fonte: Pesquisa Industrial Mensal - Produção Física - PIM-PF/IBGE

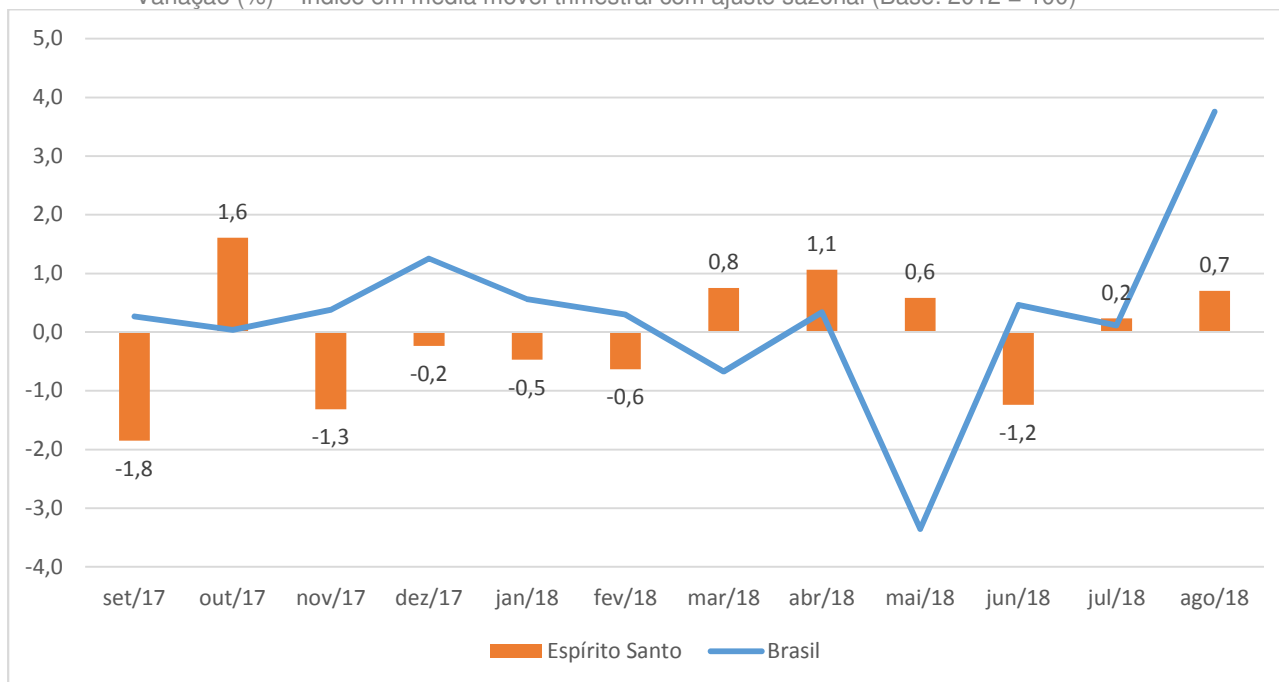
Elaboração: Coordenação de Estudos Econômicos - CEE/IJSN

\* Base: igual período do ano anterior

\*\* Base: igual período anterior

**Gráfico 5 – Produção Industrial – Brasil e Espírito Santo**

Variação (%) – Índice em média móvel trimestral com ajuste sazonal (Base: 2012 = 100)



Fonte: Pesquisa Industrial Mensal - Produção Física - PIM-PF/IBGE

Elaboração: Coordenação de Estudos Econômicos - CEE/IJSN

**Coordenação Geral**

Gabriela Gomes de Macedo Lacerda  
Diretora Presidente

Ana Carolina Giuberti  
Diretora de Estudos e Pesquisas

**Coordenação**

Antonio Ricardo Freislebem da Rocha  
Coordenação de Estudos Econômicos - CEE

**Elaboração**

Gustavo Ribeiro  
Coordenação de Estudos Econômicos - CEE

Av. Marechal Mascarenhas de Moraes, 2.524 - Jesus de Nazareth - Vitória - ES  
CEP 29052-015 - Tel.: (27) 3636-8050