

# Serviços

## Julho/2023

*O volume de serviços no Espírito Santo cresceu +8,0% na comparação interanual. Já contra o mês imediatamente anterior houve uma retração de -1,8%, na série com ajuste sazonal.*

De acordo com a Pesquisa Mensal de Serviços (PMS) do Instituto Brasileiro de Geografia e Estatística (IBGE), o volume de serviços no Espírito Santo recuou -1,8% em julho de 2023 na comparação com o mês imediatamente anterior, na série dessazonalizada. Com isso, o Espírito Santo registrou o 6º pior desempenho entre as unidades da Federação (UFs), abaixo da média nacional de +0,5%, nessa base de comparação. Já na comparação interanual, houve crescimento de +8,0%, resultado superior ao do país (+3,5%), posicionando o estado na 16ª colocação no ranking das UFs (Tabela 1, Gráfico 1 e Gráfico 2).

Três das cinco atividades pesquisadas no Espírito Santo tiveram crescimento na comparação interanual: *Transportes, serviços auxiliares aos transportes e correio* (+11,6%); *Serviços de informação e comunicação* (+8,8%) e *Serviços profissionais, administrativos e complementares* (+5,0%). Enquanto *Serviços prestados às famílias* (-3,6%) e *Outros serviços* (-5,6%) foram segmentos que apresentaram retração nessa base de comparação (Tabela 1, Gráfico 2 e Gráfico 3).

O volume de serviços capixabas no ano de 2023 subiu em quatro dos cinco segmentos, resultando em um acréscimo de +8,8% e superando a variação de +4,5% verificada no Brasil. Por sua vez, no acumulado em 12 meses houve crescimento de +8,4%, com aumento em todas as atividades de serviços, enquanto no Brasil a expansão foi de +6,0% (Tabela 1, Gráfico 3 e Gráfico 4).

Em julho de 2023, a receita nominal de serviços no Espírito Santo registrou queda de -2,7% na comparação com o mês imediatamente anterior com ajuste sazonal. Na comparação interanual, houve crescimento de +6,3% influenciado por quatro das cinco atividades averiguadas: *Serviços profissionais, administrativos e complementares* (+11,3%); *Serviços de informação e comunicação* (+8,3%); *Serviços prestados às famílias* (+6,4%); *Transportes, serviços auxiliares aos transportes e correio* (+5,0%). Por outro lado, *Outros serviços* teve recuo de -0,1%. No acumulado no ano e no acumulado em 12 meses, a receita nominal de serviços aumentou, respectivamente, +9,9% e +11,5%, com expansão nos cinco segmentos examinados, em ambos os casos (Tabela 2 e Gráfico 4).

O volume das atividades turísticas, medido pelo Índice de Atividades Turísticas – IATUR<sup>1</sup>, apresentou declínio de -4,4% no confronto com o mês imediatamente anterior, na série com ajuste sazonal, seguindo esta tendência, a comparação interanual registrou um recuo de -1,7%. Contudo, no acumulado no ano e no acumulado em 12 meses, houve avanços de, respectivamente, +4,2% e +5,9%. Nas mesmas bases de comparação, a receita nominal das atividades turísticas apresentou variações de -2,2% frente ao mês imediatamente anterior, +3,1% na comparação interanual, +12,2% no acumulado no ano e +16,4% no acumulado em 12 meses (Gráfico 5).

<sup>1</sup> O IATUR é calculado a partir de um grupamento especial das atividades abrangidas pela PMS.

# Tabela 1

Serviços | Jun/2023

Volume de Serviços  
Brasil e Espírito Santo  
Variação (%) – Julho/2023

Atividades	Interanual*	Acumulado no ano*	Acumulado 12 meses**
<b>Brasil</b>			
<b>Total</b>	<b>3,5</b>	<b>4,5</b>	<b>6,0</b>
1. Serviços prestados às famílias	4,9	5,6	8,7
2. Serviços de informação e comunicação	3,6	5,1	4,6
3. Serviços profissionais, administrativos e complementares	3,2	4,3	5,7
4. Transportes, serviços auxiliares aos transportes e correio	2,5	5,1	8,2
5. Outros serviços	4,2	0,5	1,4
<b>Espírito Santo</b>			
<b>Total</b>	<b>8,0</b>	<b>8,8</b>	<b>8,4</b>
1. Serviços prestados às famílias	-3,6	-3,4	-0,9
2. Serviços de informação e comunicação	8,8	9,1	7,8
3. Serviços profissionais, administrativos e complementares	5,0	11,4	10,5
4. Transportes, serviços auxiliares aos transportes e correio	11,6	10,7	9,3
5. Outros serviços	-5,6	0,9	9,1

Fonte: Pesquisa Mensal de Serviços – PMS/IBGE

Elaboração: Coordenação de Estudos Econômicos – CEE/IJSN

\*Base igual período do ano anterior

\*\*Base igual período anterior

# Tabela 2

Serviços | Jun/2023

Receita Nominal de Serviços  
Brasil e Espírito Santo  
Variação (%) – Julho/2023

Atividades	Interanual*	Acumulado no ano*	Acumulado 12 meses**
<b>Brasil</b>			
<b>Total</b>	<b>4,6</b>	<b>8,5</b>	<b>11,0</b>
1. Serviços prestados às famílias	13,1	15,0	18,5
2. Serviços de informação e comunicação	4,1	5,7	5,0
3. Serviços profissionais, administrativos e complementares	9,3	11,6	13,1
4. Transportes, serviços auxiliares aos transportes e correio	-1,1	7,5	13,2
5. Outros serviços	10,4	8,0	9,4
<b>Espírito Santo</b>			
<b>Total</b>	<b>6,3</b>	<b>9,9</b>	<b>11,5</b>
1. Serviços prestados às famílias	6,4	5,5	7,0
2. Serviços de informação e comunicação	8,3	8,5	7,5
3. Serviços profissionais, administrativos e complementares	11,3	18,6	17,4
4. Transportes, serviços auxiliares aos transportes e correio	5,0	8,8	10,9
5. Outros serviços	-0,1	8,2	18,1

Fonte: Pesquisa Mensal de Serviços – PMS/IBGE

Elaboração: Coordenação de Estudos Econômicos – CEE/IJSN

\*Base igual período do ano anterior

\*\*Base igual período anterior



Serviços | Julho/2023

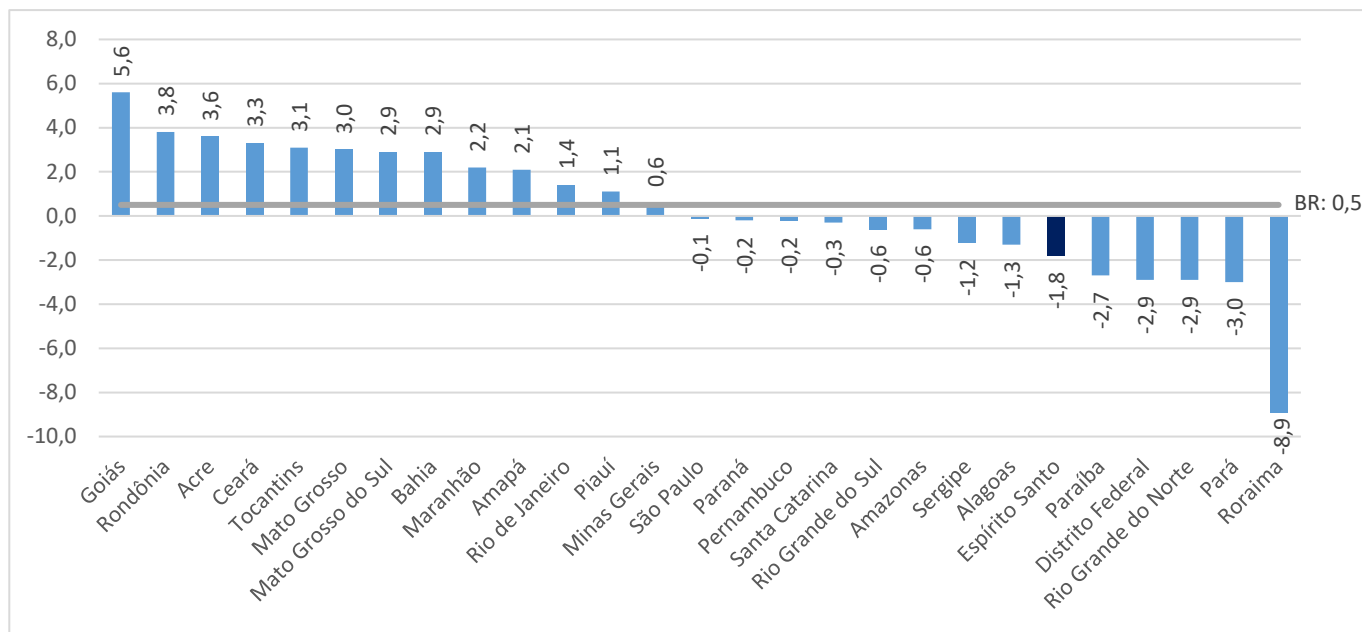
Resenha de Conjuntura | IJSN | Ano XVI | Número 77 | Divulgação: Set/2023

# Gráfico 1

Serviços | Jun/2023

## Volume de Serviços Brasil e Unidades da Federação

Varição (%) Julho23/Julho22 – com ajuste sazonal



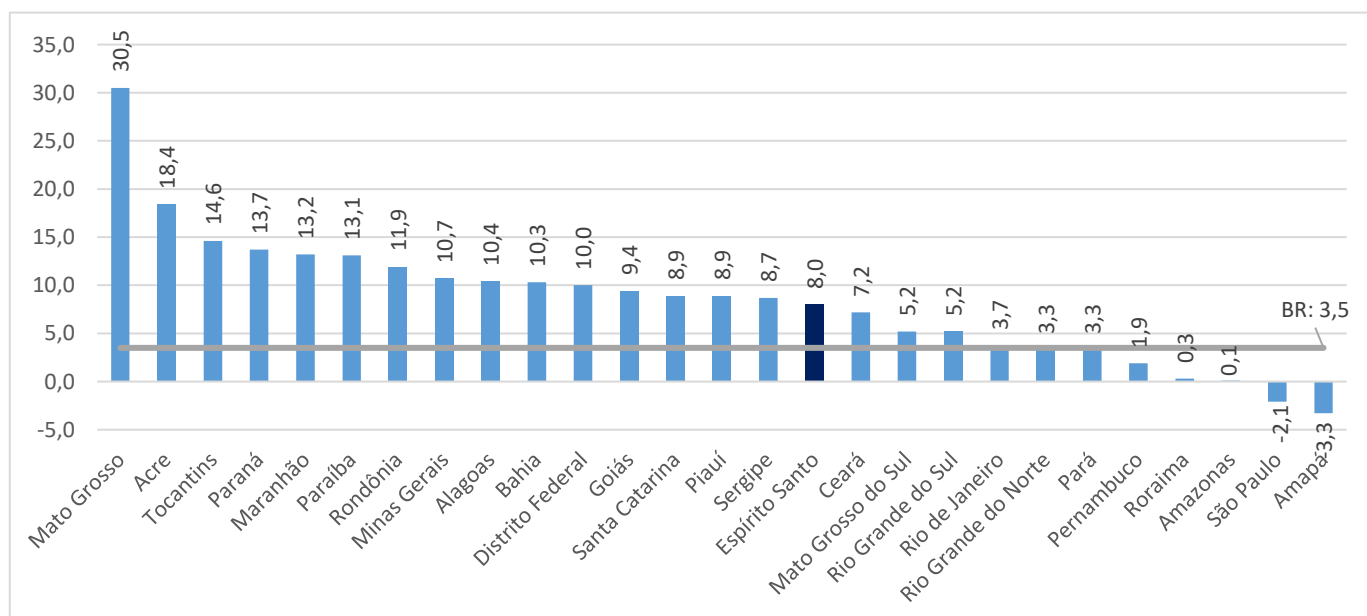
Fonte: Pesquisa Mensal de Serviços – PMS/IBGE  
Elaboração: Coordenação de Estudos Econômicos – CEE/IJSN

# Gráfico 2

Serviços | Jun/2023

## Receita Nominal de Serviços Espírito Santo

Varição (%) Julho23/Julho22



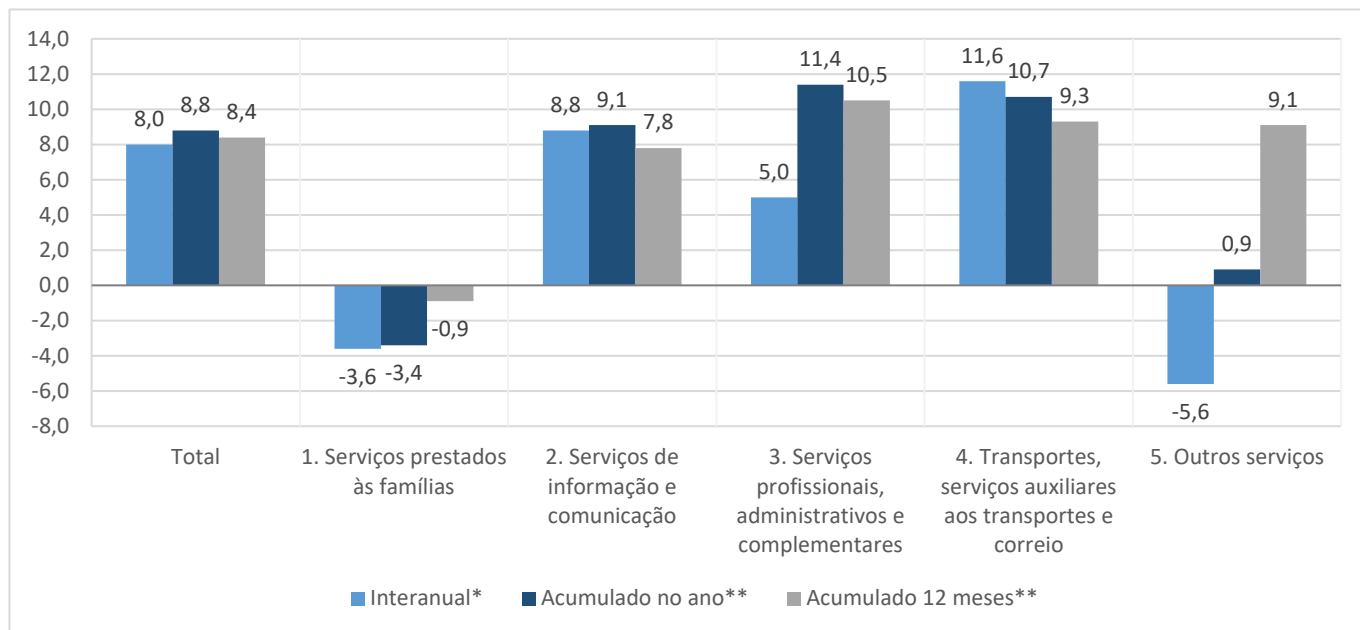
Fonte: Pesquisa Mensal de Serviços – PMS/IBGE  
Elaboração: Coordenação de Estudos Econômicos – CEE/IJSN



# Gráfico 3

Serviços | Jun/2023

## Volume de Serviços Atividades de Serviços – Espírito Santo Variação (%) – Julho/2023



Fonte: Pesquisa Mensal de Serviços – PMS/IBGE

Elaboração: Coordenação de Estudos Econômicos – CEE/IJSN

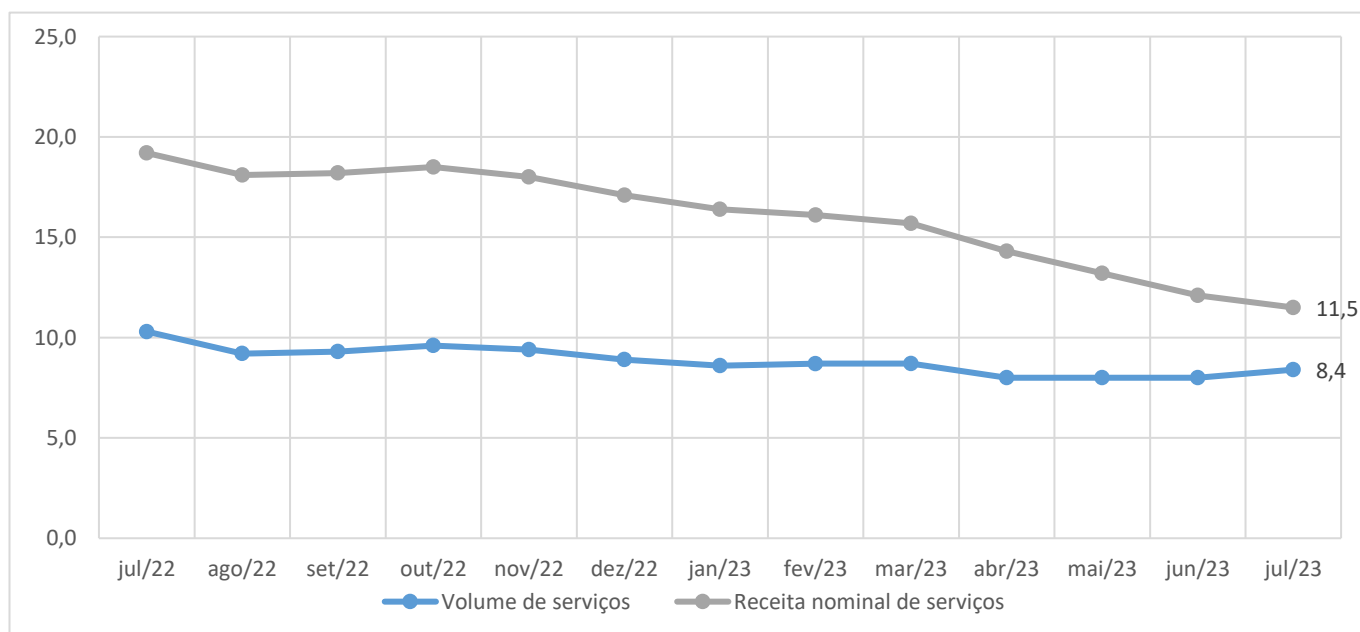
\*Base igual período do ano anterior

\*\*Base igual período anterior

# Gráfico 4

Serviços | Jun/2023

## Volume de Serviços e Receita Nominal de Serviços Espírito Santo Variação (%) Acumulada em 12 Meses



Fonte: Pesquisa Mensal de Serviços – PMS/IBGE

Elaboração: Coordenação de Estudos Econômicos – CEE/IJSN



Serviços | Julho/2023

Resenha de Conjuntura | IJSN | Ano XVI | Número 77 | Divulgação: Set/2023

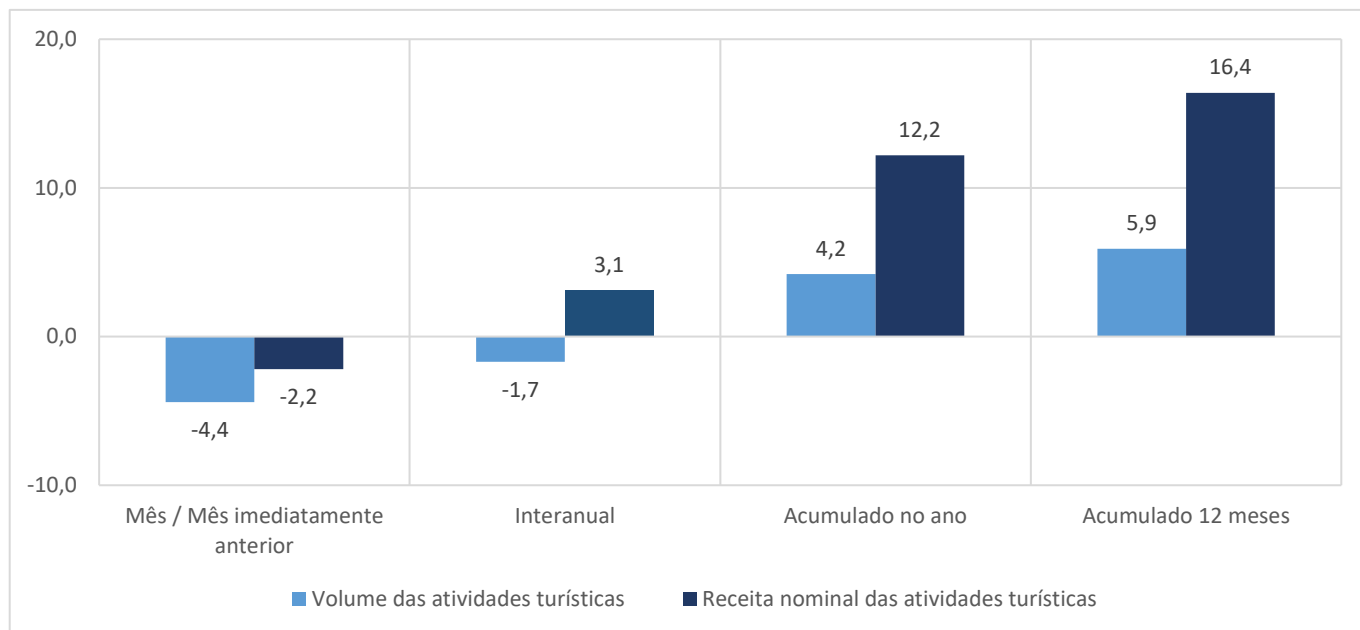
# Gráfico 5

Serviços | Jun/2023

## Varição (%) do Índice de Atividades Turísticas – IATUR

Espírito Santo

Varição (%) – Julho/2023



Fonte: IBGE – Pesquisa Mensal de Serviços

Elaboração: Coordenação de Estudos Econômicos – CEE/IJSN

\*Base igual período do ano anterior

\*\*Base igual período anterior