

Produção Industrial

Julho/2023

Em julho de 2023, a produção industrial capixaba, apresentou retração de -2,1% na comparação com junho de 2023, na série livre dos efeitos sazonais. No acumulado do ano, a indústria cresceu +4,2%.

De acordo com a Pesquisa Industrial Mensal – Produção Física (PIM-PF)¹, elaborada pelo Instituto Brasileiro de Geografia e Estatística (IBGE)², em julho de 2023 a produção industrial capixaba apresentou retração de -2,1%, no confronto com o mês imediatamente anterior, na série com ajuste sazonal. Assim, o estado ocupou a décima segunda posição no ranking das unidades da Federação (UF's), enquanto a média nacional apresentou ligeira retração de -0,6% (Tabela 1 e Gráfico 1).

Na comparação interanual, o Espírito Santo apresentou aumento de +31,7% na produção industrial, alcançando a segunda posição no ranking dos estados pesquisados, com destaque para o Rio Grande do Norte (+50,7%) na primeira colocação, Pernambuco na terceira posição (+8,9%) e Mato Grosso (+5,4%) em quarto lugar. Neste período, apenas a *Indústria Extrativa* (+65,2%) e a *Fabricação de celulose, papel e produtos de papel* (+5,5%) apresentou resultado positivo na comparação com julho de 2022. No entanto, as atividades de *Fabricação de produtos minerais não metálicos* (-7,8%), a *Fabricação de produtos alimentícios* (-6,4%) e a *Metalurgia* (-1,6%) apresentaram quedas na variação interanual (Tabela 1, Tabela 2, Gráfico 2 e Gráfico 4).

Considerando o peso das atividades na composição da taxa de crescimento do setor industrial capixaba, em julho comparado ao ano anterior, verifica-se um resultado positivo na Indústria Geral de +31,7%. Neste período, duas atividades influenciaram para esse resultado: sendo a *Indústria Extrativa* (segmento de minérios de ferro pelotizados ou sinterizados e óleos brutos de petróleo e gás natural), com +33,15 pontos percentuais (p.p) e a *Fabricação de celulose, papel e produtos de papel* (+0,41 p.p). Por outro lado, as atividades da pesquisa que apresentaram contribuição negativa na comparação interanual foram: a *Fabricação de produtos minerais não-metálicos* (-1,02 p.p.), a *Fabricação de produtos alimentícios* (-0,58 p.p.) e a *Metalurgia* (-0,31 p.p.) (Tabela 3).

No acumulado do ano a indústria capixaba apresentou crescimento de +4,2%, alcançando a quinta posição entre as UF's, enquanto no Brasil a variação foi de -0,4%. No estado, apesar do resultado positivo, a maioria das atividades apresentaram resultados negativos neste período, sendo a *Fabricação de produtos minerais não-metálicos* (-17,0%), a *Metalurgia* (-8,4%), a *Fabricação de celulose, papel e produtos de papel* (-3,0%) e a *Fabricação de produtos alimentícios* (-1,5%). Neste contexto, a única atividade que apresentou resultado positivo no acumulado do ano foi a *Indústria Extrativa* (+12,8%). O bom resultado da *Indústria Extrativa* está diretamente relacionado ao aumento na produção de pelotas de minério de ferro, além da retomada da indústria petrolífera no estado. No acumulado do ano até julho de 2023, em relação ao mesmo período do ano anterior, a produção de petróleo cresceu (+16,3%) enquanto a produção de gás natural (+13,9%), segundo os dados da Agência Nacional do Petróleo (ANP)³ (Tabela 1, Tabela 2, Tabela 3 e Gráfico 3).

¹ Excepcionalmente em abril de 2023, o IBGE apresentou uma mudança metodológica na base de dados da pesquisa PIM-PF, com a atualização do ano base para 2022=100 e a inserção de mais três estados na lista de UFs.

² IBGE – INSTITUTO BRASILEIRO DE GEOGRAFIA E ESTATÍSTICA. Indicadores IBGE. Pesquisa Industrial Mensal – Produção Física, setembro de 2023.

³ ANP - AGÊNCIA NACIONAL DO PETRÓLEO, GÁS NATURAL E BIOCOMBUSTÍVEIS.

Tabela 1

Produção Industrial | Jul/ 2023

Indicadores Regionais de Produção Industrial Brasil e Unidades da Federação

Julho/2023

Atividades	Taxa de Variação (%)			
	Com Ajuste Sazonal	Sem Ajuste Sazonal		
	Jul23/ Jun23	Jul23/ Jul22	Acumulado no ano*	Acumulado 12 meses**
Brasil	-0,6	-1,1	-0,4	0,0
Nordeste	-2,0	-2,5	-4,2	-4,9
Amazonas	-8,8	-11,1	6,5	5,7
Pará	-4,4	-2,9	4,0	-2,5
Maranhão	-	-6,8	-4,0	-
Ceará	1,2	-5,5	-6,0	-6,5
Rio Grande do Norte	-	50,7	9,8	-
Pernambuco	-0,3	8,9	0,3	-5,0
Bahia	-6,0	-3,0	-3,5	-4,4
Minas Gerais	-0,9	0,8	5,0	3,6
Espírito Santo	-2,1	31,7	4,2	-4,2
Rio de Janeiro	-0,8	3,9	4,3	5,3
São Paulo	-0,5	-3,0	-2,1	0,1
Paraná	-1,4	-3,2	-1,2	-4,0
Santa Catarina	-1,5	-3,1	-3,6	-3,9
Rio Grande do Sul	-0,1	-4,9	-5,9	-3,1
Mato Grosso do Sul	-	-11,1	-1,2	-
Mato Grosso	-1,3	5,4	1,9	5,9
Goiás	-0,4	5,0	1,1	0,6

Fonte: Pesquisa Industrial Mensal - Produção Física – PIM-PF/IBGE

Elaboração: Coordenação de Estudos Econômicos – CEE/IJSN

*Base igual período do ano anterior

**Base igual período anterior

Tabela 2

Produção Industrial | Jul/ 2023

Composição da taxa de crescimento da Indústria Geral Espírito Santo Variação (%) – Julho/2023

Atividades	Taxa de Variação (%) – Sem Ajuste Sazonal		
	Jul23/ Jul22	Acumulado no ano*	Acumulado 12 meses**
Brasil			
Indústria Geral	-1,1	-0,4	0,0
Indústria Extrativa	7,0	6,0	2,2
Indústria de Transformação	-2,5	-1,5	-0,5
Fabricação de produtos alimentícios	4,5	2,9	3,0
Fabricação de celulose, papel e produtos de papel	-5,7	-1,7	0,6
Fabricação de produtos de minerais não metálicos	-4,0	-7,7	-7,3
Metalurgia	-2,4	-2,7	-3,1
Espírito Santo			
Indústria Geral	31,7	4,2	-4,2
Indústria Extrativa	65,2	12,8	-3,8
Indústria de Transformação	-3,0	-8,7	-10,7
Fabricação de produtos alimentícios	-6,4	-1,5	-7,9
Fabricação de celulose, papel e produtos de papel	5,5	-3,0	-7,1
Fabricação de produtos de minerais não metálicos	-7,8	-17,0	-16,3
Metalurgia	-1,6	-8,4	-8,6

Fonte: Pesquisa Industrial Mensal - Produção Física – PIM-PF/IBGE

Elaboração: Coordenação de Estudos Econômicos – CEE/IJSN

*Base igual período do ano anterior

**Base igual período anterior

Tabela 3

Produção Industrial | Jul/ 2023

Composição da taxa de crescimento da Indústria Geral Espírito Santo Pontos Percentuais – Julho/2023

Atividades	Sem Ajuste Sazonal		
	Jul23/ Jul22	Acumulado no ano*	Acumulado 12 meses**
Indústria Geral	31,7	4,2	-4,2
Indústria Extrativa	33,15	7,68	-
Fabricação de produtos alimentícios	-0,58	-0,10	-
Fabricação de celulose, papel e produtos de papel	0,41	-0,19	-
Fabricação de produtos de minerais não metálicos	-1,02	-1,87	-
Metalurgia	-0,31	-1,33	-

Fonte: Pesquisa Industrial Mensal - Produção Física – PIM-PF/IBGE

Elaboração: Coordenação de Estudos Econômicos – CEE/IJSN

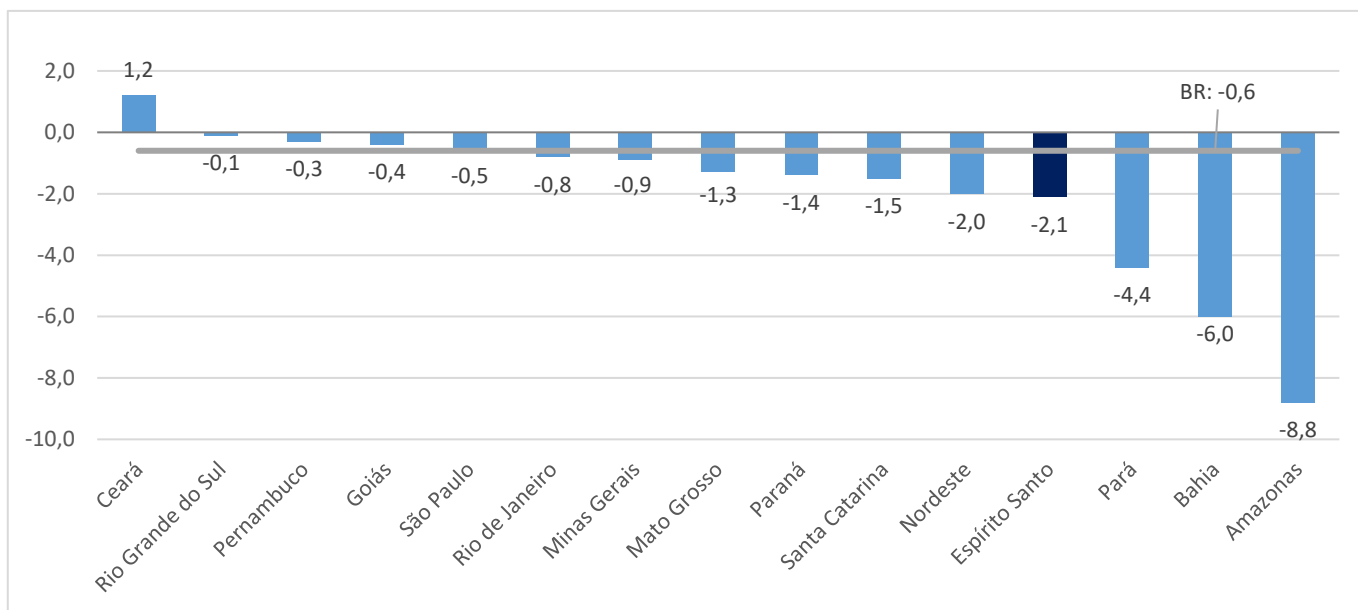
*Base igual período do ano anterior

**Base igual período anterior

Gráfico 1

Produção Industrial | Jul/ 2023

Produção Industrial Brasil e Unidades da Federação Variação (%) Jul23/ Jun23 – com ajuste sazonal

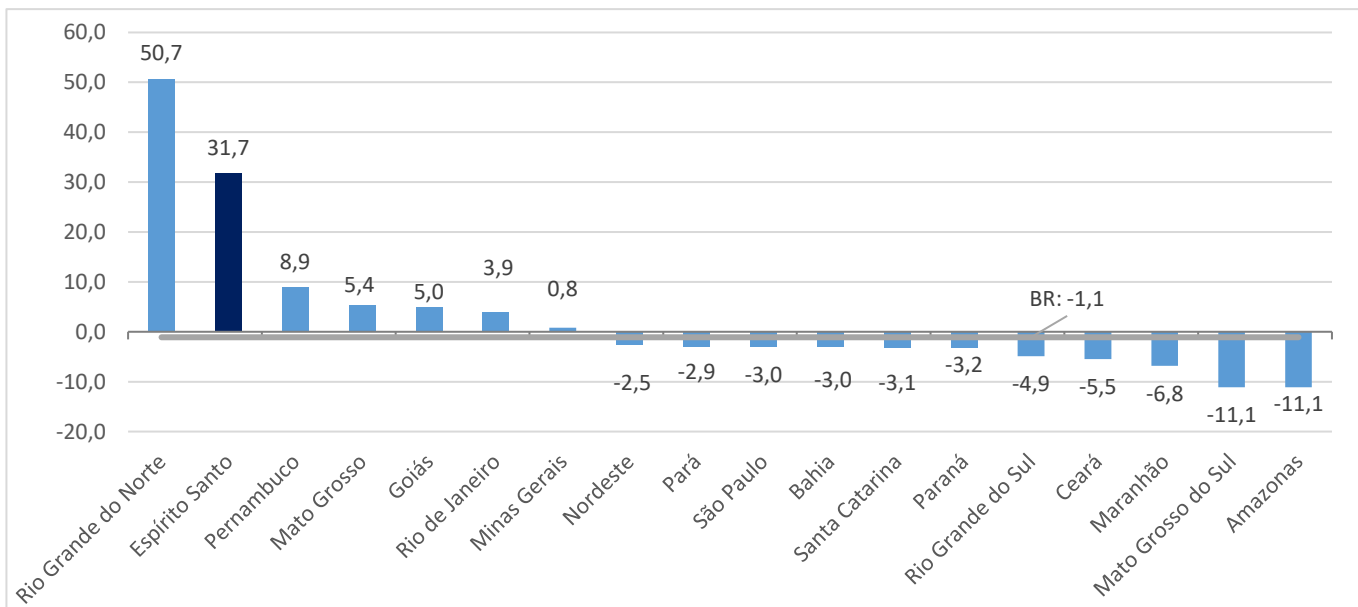


Fonte: Pesquisa Industrial Mensal - Produção Física – PIM-PF/IBGE
Elaboração: Coordenação de Estudos Econômicos – CEE/IJSN

Gráfico 2

Produção Industrial | Jul/ 2023

Produção Industrial Brasil e Unidades da Federação Variação (%) Jul23/ Jul22

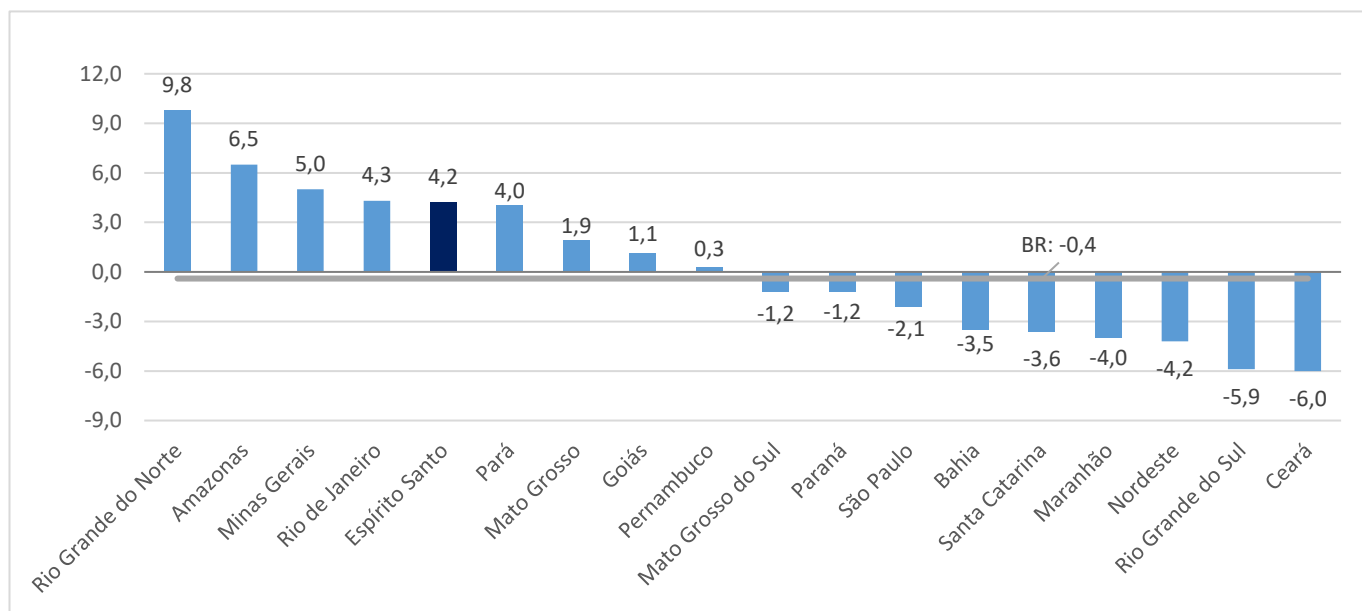


Fonte: Pesquisa Industrial Mensal - Produção Física – PIM-PF/IBGE
Elaboração: Coordenação de Estudos Econômicos – CEE/IJSN

Gráfico 3

Produção Industrial | Jul/ 2023

Produção Industrial Brasil e Unidades da Federação Variação (%) acumulado no ano*



Fonte: Pesquisa Industrial Mensal - Produção Física – PIM-PF/IBGE

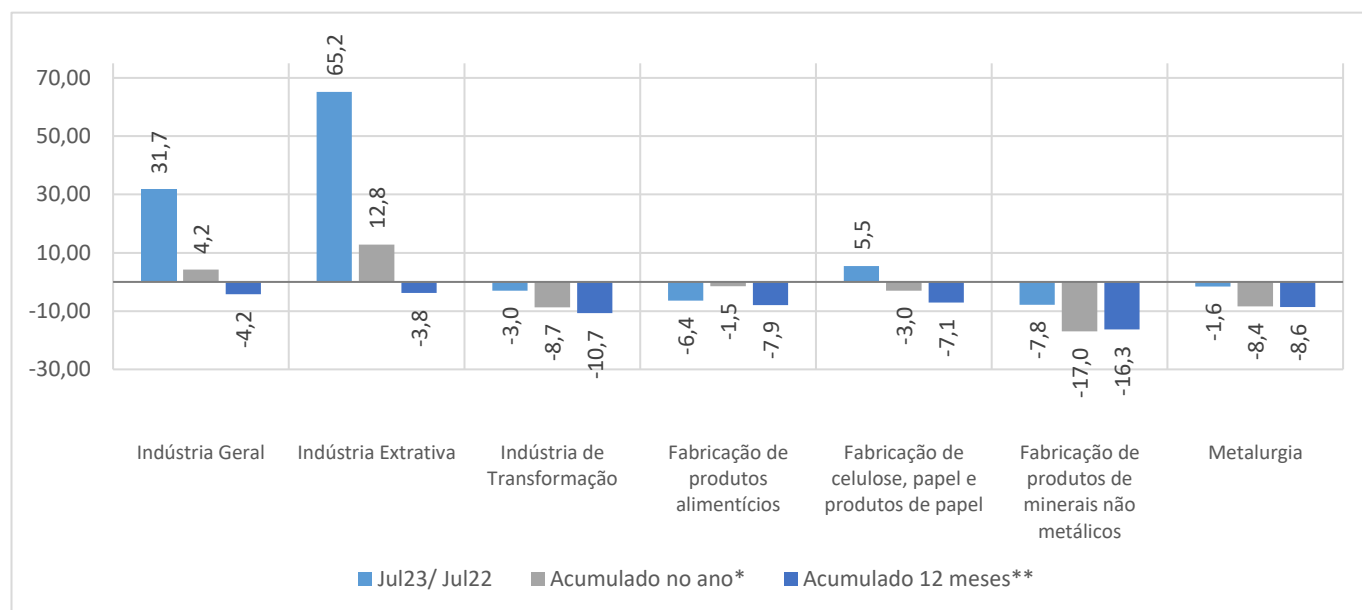
Elaboração: Coordenação de Estudos Econômicos – CEE/IJSN

*Base: igual período anterior

Gráfico 4

Produção Industrial | Jul/ 2023

Produção Industrial por Atividades Espírito Santo Variação (%)



Fonte: Pesquisa Industrial Mensal - Produção Física – PIM-PF/IBGE

Elaboração: Coordenação de Estudos Econômicos – CEE/IJSN

*Base igual período do ano anterior

**Base igual período anterior

